



กรมชลประทาน

## กระทรวงเกษตรและสหกรณ์

ประวัติสถานี

สถานีสำรวจอุทกวิทยา น้ำแม่ออน (P.86)

ต. ออนใต้ อ. สันกำแพง จ. เชียงใหม่

ศูนย์อุทกวิทยาและบริหารน้ำภาคเหนือตอนบน  
สำนักอุทกวิทยาและบริหารน้ำ  
มีนาคม 2557

# ประวัติสถานี

รหัส P.86

## 1. ที่ตั้ง

แม่น้ำ แม่ฮอน สะพาน - ตำบล ฮอนใต้  
อำเภอ สันกำแพง จังหวัด เชียงใหม่

## พิกัด

LAT  $18^{\circ} 44' 18''$  N. $^{\circ}$  LONG  $99^{\circ} 13' 18''$  E. $^{\circ}$

แผนที่ระวาง 4846-III แผ่นที่ 92

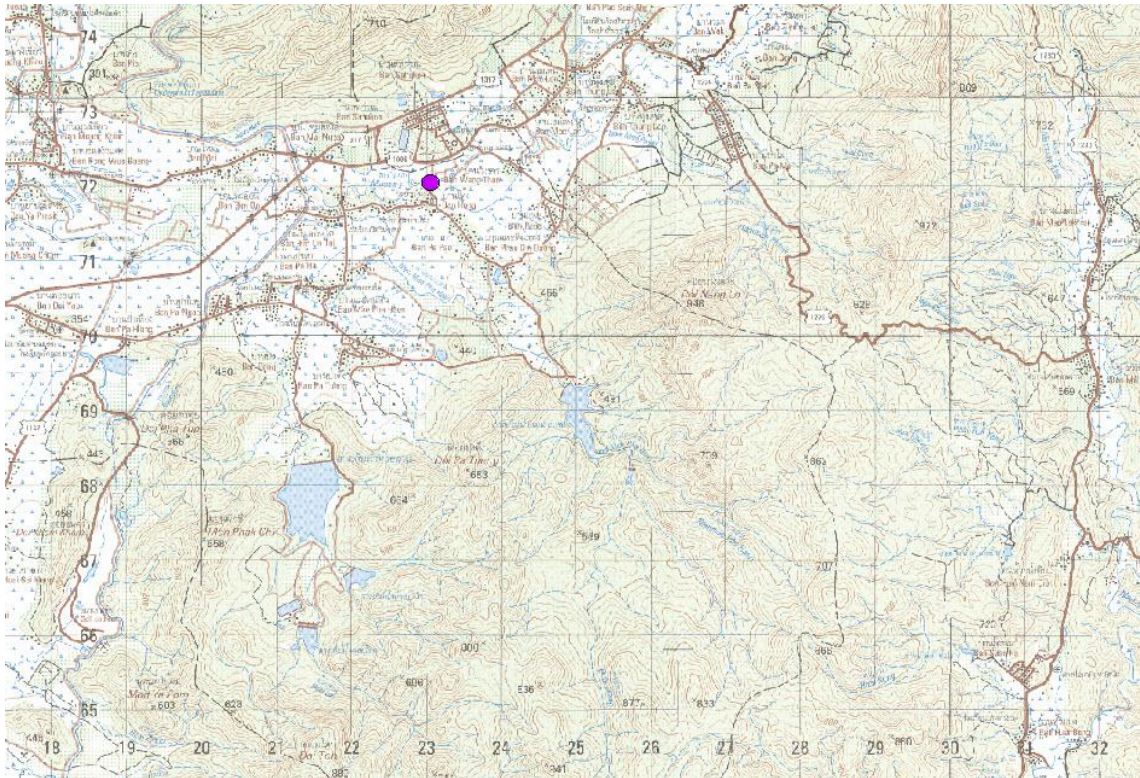
พื้นที่รับน้ำ 97 ตารางกิโลเมตร

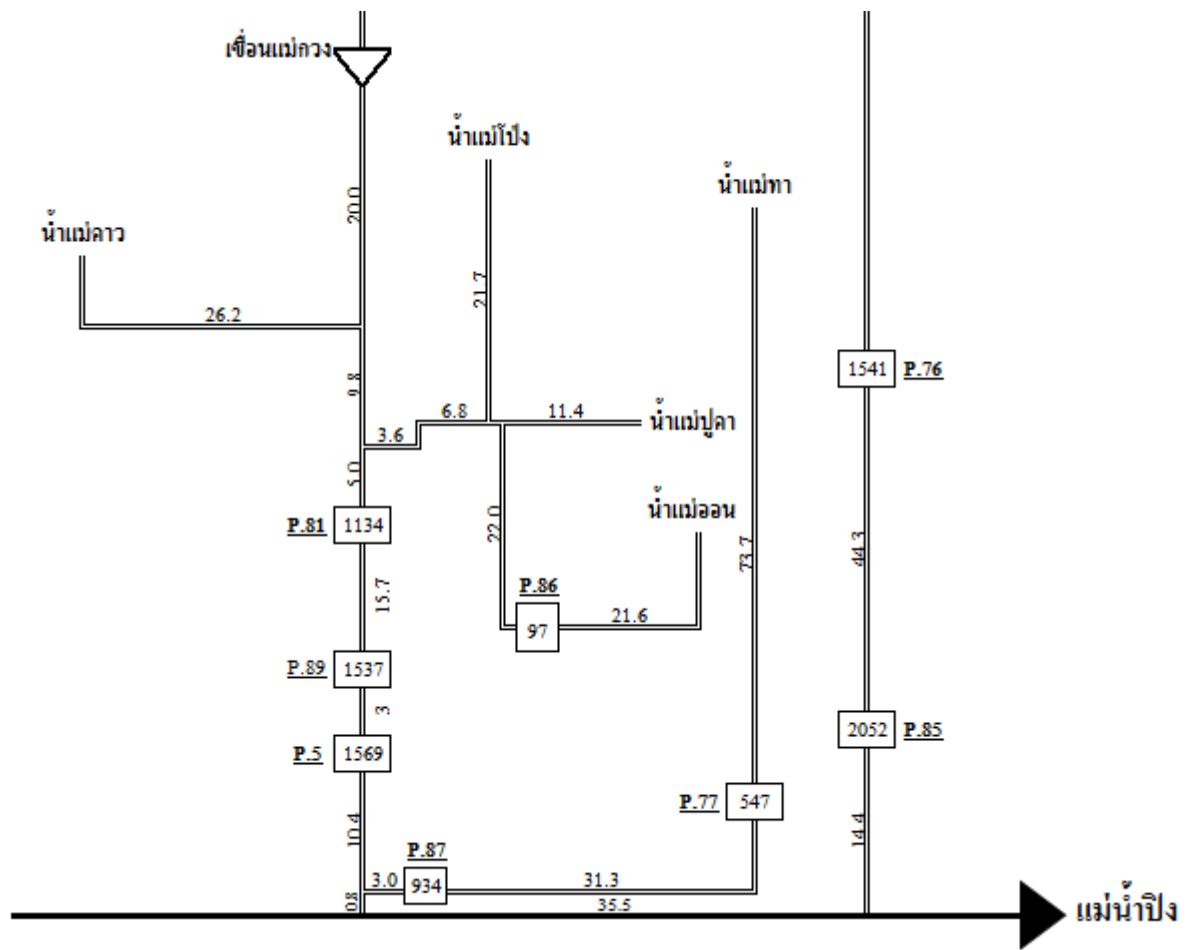
ความยาวจากต้นน้ำถึงสถานีสำรวจ 21.6 กิโลเมตร

เปิดเพื่อจุดประสงค์  พัฒนาแหล่งน้ำ  บริหารจัดการน้ำ  
 เตือนภัยน้ำท่วม  งานวิจัยลุ่มน้ำ

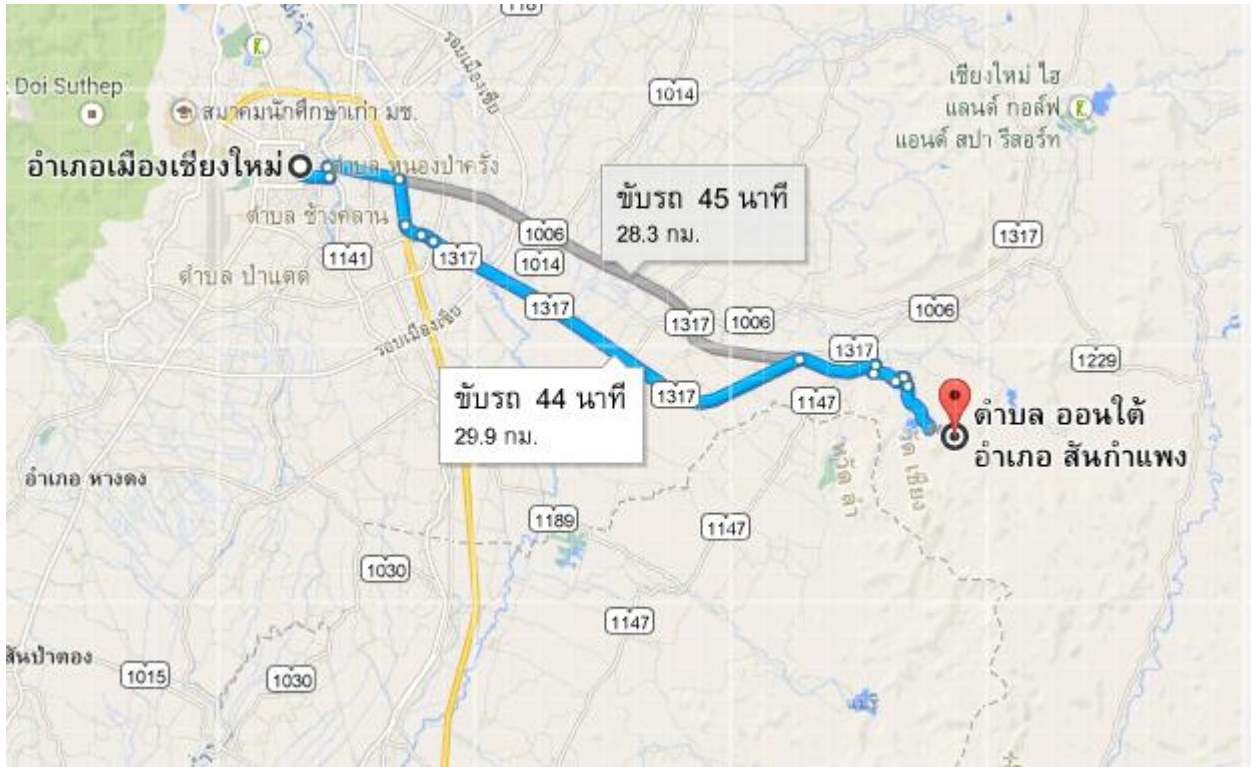
กำหนดที่ตั้งหน่วยสำรวจโดย - ตำแหน่ง -  
เมื่อ วันที่ - เดือน - พ.ศ. -

ที่ตั้งสถานีจากแผนที่ 1:50000





แผนผังลุ่มน้ำแม่ออน



แผนที่สังเขปการเดินทางไปสถานี

2. ลักษณะภูมิประเทศ  ที่ราบลุ่ม  ที่ราบเชิงเขา  ทุ่งนา  ภูเขา

3. ลักษณะลำน้ำ

เหนือแนวสำรวจ ลักษณะลำน้ำ ลำน้ำ - ประมาณ - เมตร  
ท้ายแนวสำรวจ ลักษณะลำน้ำ ลำน้ำ - ประมาณ - เมตร

4. ลักษณะท้องน้ำ  กรวด  หิน  ทราย

5. รูปร่างลำน้ำเป็นรูป  ตัว U  ตัว V กว้างประมาณ - เมตร

ระดับตลิ่งฝั่งซ้าย 345.43 ม.(ร.ท.ก.) มีลักษณะ ลักษณะพื้นที่ -

ระดับตลิ่งฝั่งขวา 345.35 ม.(ร.ท.ก.) มีลักษณะ ลักษณะพื้นที่ -

6. ความลาดชัน -

7. ความสูงท้องน้ำเทียบกับระดับน้ำทะเล - ม.(ร.ท.ก.)

8. สิ่งกีดขวาง

เหมือง อยู่ - แนวสำรวจ - เมตร  
 ฝาย อยู่ - แนวสำรวจ - เมตร  
 เขื่อน อยู่ - แนวสำรวจ - เมตร  
 อื่นๆ -

9. หมุดหลักฐาน  ชั่วคราว  ถาวร ชนิด - ขนาด - ซม.  
ตั้งอยู่ที่ - ฝั่ง - ของลำน้ำ

ราคา 345.535 ม.(ร.ท.ก.) สถานที่ใกล้เคียง -

10. การโยงราคาระดับเป็น ร.ท.ก.

จาก -

ราคาที่โยงจากหน่วยงาน - ม.(ร.ท.ก.) เมื่อวันที่ -

11. เสาระดับ จำนวน - ต้น รวม - เมตร

ต้นที่ 1 เป็น - ตัดแผ่น - เมตร ถึง - เมตร ทาสี -

ต้นที่ 2 เป็น - ตัดแผ่น - เมตร ถึง - เมตร ทาสี -

ต้นที่ 3 เป็น - ตัดแผ่น - เมตร ถึง - เมตร ทาสี -

ต้นที่ 4 เป็น - ตัดแผ่น - เมตร ถึง - เมตร ทาสี -

ต้นที่ 5 เป็น - ตัดแผ่น - เมตร ถึง - เมตร ทาสี -

ต้นที่ 6 เป็น - ตัดแผ่น - เมตร ถึง - เมตร ทาสี -

หมายเหตุ (เสาไม้ใช้ขนาด - " x - " หรือ - " x - " , เสาคสล - x - )

12. แผ่นระดับติดตอม่อสะพาน

ตอม่อที่ 1 ติดแผ่น - เมตร ถึง - เมตร  
ตอม่อที่ 2 ติดแผ่น - เมตร ถึง - เมตร  
ตอม่อที่ 3 ติดแผ่น - เมตร ถึง - เมตร

13. ศูนย์เสาระดับ ราคา 341.205 ม.(ร.ท.ก.)

14. เครื่องวัดระดับน้ำอัตโนมัติ (ไม่มี)

ยี่ห้อ - หมายเลข No. -  
ติดตั้งเมื่อ - เดือน - พ.ศ. -

15. เริ่มทำการสำรวจระดับน้ำเมื่อ พ.ศ. -

16. เครื่องมือตรวจวัดทางโทรมาตร (ไม่มี)

ลำดับ	รายการ	จำนวน	หน่วย	ยี่ห้อ	รุ่น	S/N

17. พนักงานอ่านระดับน้ำ ชื่อ -

บ้านเลขที่ - หมู่ - ตำบล - อำเภอ - จังหวัด -  
รหัสไปรษณีย์ - หมายเลขโทรศัพท์ -  
เลขบัญชีธนาคาร -

18 บ้านพนักงาน อยู่ห่างจากสถานีประมาณ - เมตร

19 เริ่มทำการสำรวจปริมาณน้ำเมื่อ พ.ศ. -

แบบหน่วย  ประจำ  เคลื่อนที่

20. เริ่มทำการสำรวจอุตุเมื่อ พ.ศ. -

21. ขนาดของคอกอูตุ กว้าง - เมตร ยาว - เมตร
- ประกอบด้วย
- หม้อวัดน้ำฝน ธรรมดา จำนวน - ใบ หมายเลข -
  - เครื่องวัดน้ำฝนอัตโนมัติ ยี่ห้อ - หมายเลข -
  - เครื่องวัดอุณหภูมิ ยี่ห้อ - หมายเลข -
  - เครื่องวัดการระเหย - ถังแพน หมายเลข -
  - หมายเลข - Stalling well หมายเลข -
  - เครื่องวัดกระแสลม ยี่ห้อ - หมายเลข -

22. บ้านพักและที่ทำการ  เเช่า  ปลุกสร้าง
- ลักษณะ  ชั้นเดียว  สองชั้น
- เช่าเมื่อ - เลขที่ -
- ปลุกสร้างเมื่อ - เลขที่ -