



กรมชลประทาน

กระทรวงเกษตรและสหกรณ์

ประวัติสถานี

สถานีสำรวจอุทกวิทยา น้ำแม่ป่าม

ต. ปิงโค้ง อ. เขียงดาว จ. เขียงใหม่

ศูนย์อุทกวิทยาและบริหารน้ำภาคเหนือตอนบน
สำนักอุทกวิทยาและบริหารน้ำ
มีนาคม 2557

ประวัติสถานี

รหัส P.55

1. ที่ตั้ง

แม่น้ำ ป่าม สะพาน - ตำบล ปังไค้ง
อำเภอ เชียงดาว จังหวัด เชียงใหม่

พิกัด

LAT $19^{\circ} 26' 19''$ N. $^{\circ}$ LONG $99^{\circ} 02' 07''$ E. $^{\circ}$

แผนที่ระวาง 4847-IV แผนที่ 43

พื้นที่รับน้ำ 225 ตารางกิโลเมตร

ความยาวจากต้นน้ำถึงสถานีสำรวจ 39.4 กิโลเมตร

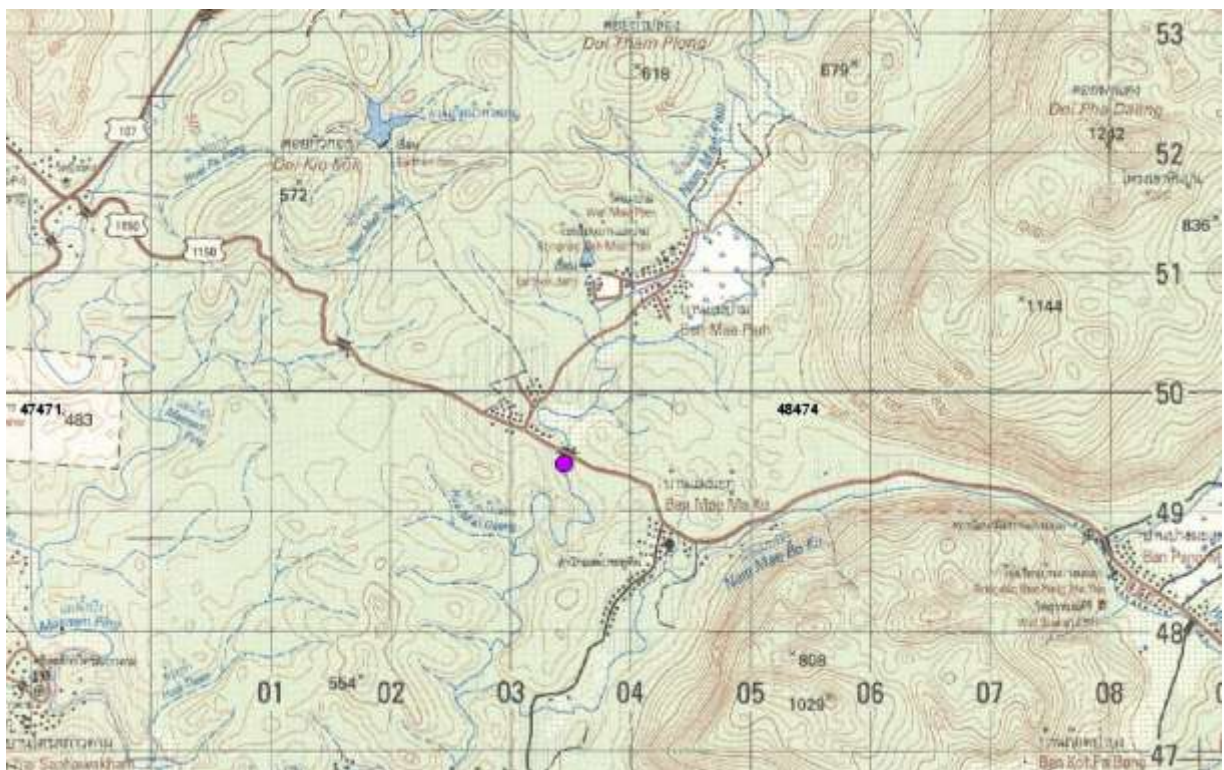
เปิดเพื่อจุดประสงค์ พัฒนาแหล่งน้ำ บริหารจัดการน้ำ

เตือนภัยน้ำท่วม งานวิจัยลุ่มน้ำ

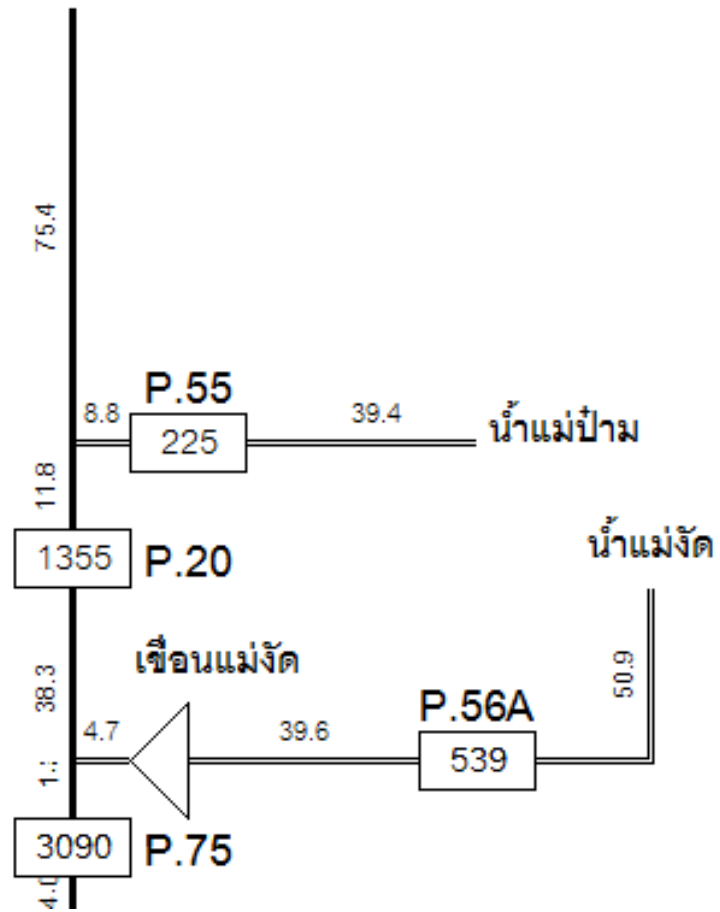
กำหนดที่ตั้งหน่วยสำรวจโดย นายสมจิตร ปาละกุล ตำแหน่ง -

เมื่อ วันที่ - เดือน - พ.ศ -

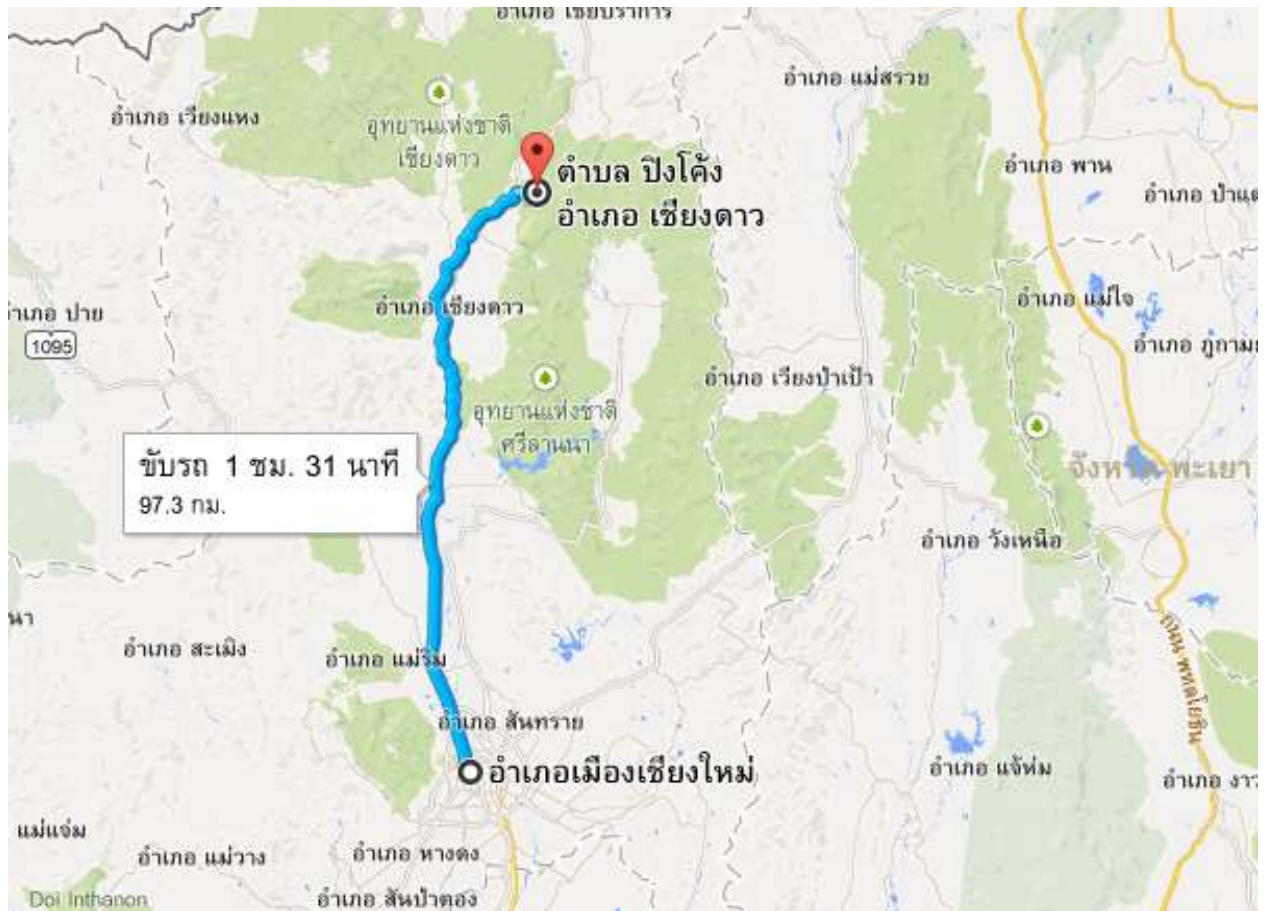
ที่ตั้งสถานีจากแผนที่ 1:50000



แม่น้ำปิง



แผนผังลุ่มน้ำแม่ปิง



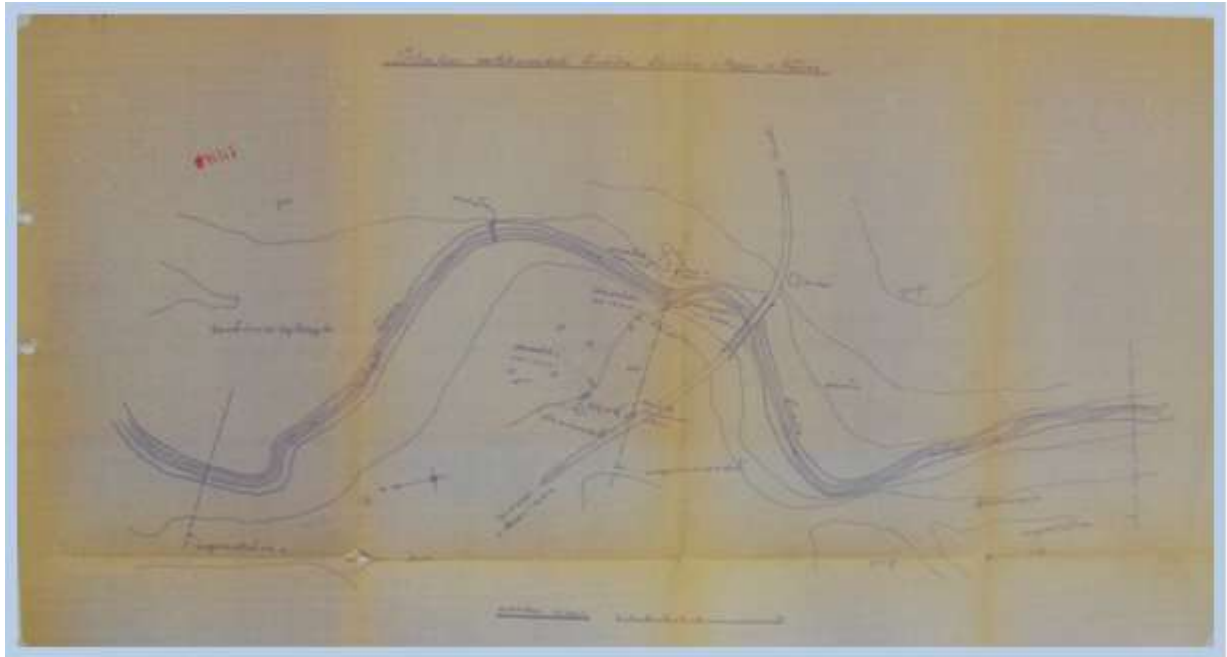
แผนที่สังเขปการเดินทางไปสถานี

2. ลักษณะภูมิประเทศ ที่ราบลุ่ม ที่ราบเชิงเขา ทุ่งนา ภูเขา

3. ลักษณะลำน้ำ

เหนือแนวสำรวจ ลักษณะลำน้ำ ลำน้ำ ตรง ประมาณ 20 เมตร

ท้ายแนวสำรวจ ลักษณะลำน้ำ ลำน้ำ ตรง ประมาณ 90 เมตร



4. ลักษณะท้องน้ำ กรวด หิน ทราย

5. รูปร่างลำน้ำเป็นรูป ตัว U ตัว V กว้างประมาณ 30-40 เมตร

ระดับตลิ่งฝั่งซ้าย 5.938 ม.(ร.ส.ม.) มีลักษณะ ลักษณะพื้นที่ ลาดชันเนินเขา ภูมิประเทศทั่วไป เป็นป่า

ระดับตลิ่งฝั่งขวา 4.291 ม.(ร.ส.ม.) มีลักษณะ ลักษณะพื้นที่ ลาดชันสวนพ.อ่านระดับและเข้าสู่ หมู่บ้าน

6. ความลาดชัน -

7. ความสูงท้องน้ำเทียบกับระดับน้ำทะเล - ม.(ร.ท.ก.)

8. สิ่งกีดขวาง

- เหมือง อยู่เหนือ แนวสำรวจ 170 เมตร
- ฝาย อยู่ - แนวสำรวจ - เมตร
- เขื่อน อยู่ - แนวสำรวจ - เมตร
- อื่นๆ -

--	--	--	--	--	--	--

17. พนักงานอ่านระดับน้ำ ชื่อ นายฉลวย อนันต์ตะ

บ้านเลขที่ 86 หมู่ 3 ตำบล ปิงโค้ง อำเภอ เชียงดาว จังหวัด เชียงใหม่
 รหัสไปรษณีย์ - หมายเลขโทรศัพท์ -
 เลขบัญชีธนาคาร -

18 บ้านพนักงาน อยู่ห่างจากสถานีประมาณ 70 เมตร

19 เริ่มทำการสำรวจปริมาณน้ำเมื่อ พ.ศ. -

แบบหน่วย ประจำ เคลื่อนที่

20. เริ่มทำการสำรวจอุตุเมื่อ พ.ศ. -

21. ขนาดของคอกอตุ กว้าง - เมตร ยาว - เมตร

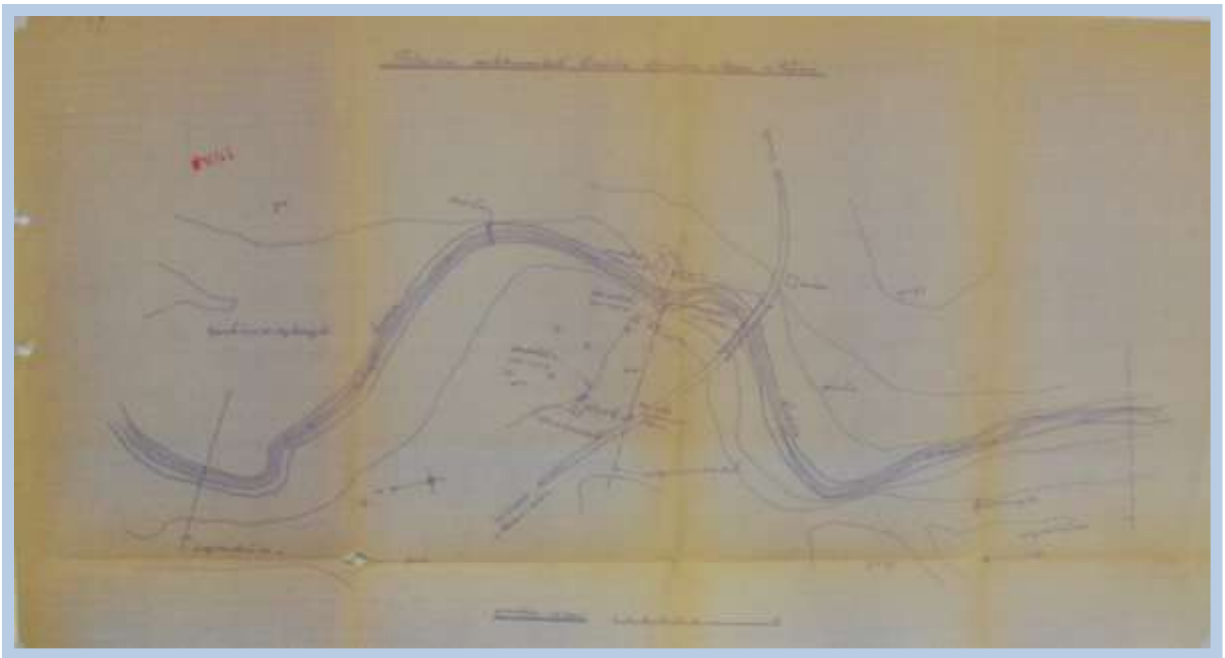
ประกอบด้วย หม้อวัดน้ำฝน ธรรมดา จำนวน - ใบ หมายเลข -
 เครื่องวัดน้ำฝนอัตโนมัติ ยี่ห้อ - หมายเลข -
 เครื่องวัดอุณหภูมิ ยี่ห้อ - หมายเลข -
 เครื่องวัดการระเหย - ถังแปน หมายเลข -
 - หมายเลข - Stalling well หมายเลข -
 เครื่องวัดกระแสลม ยี่ห้อ - หมายเลข -

22. บ้านพักและที่ทำการ เช่า ปลุกสร้าง

ลักษณะ ชั้นเดียว สองชั้น

เช่าเมื่อ - เลขที่ -

ปลุกสร้างเมื่อ - เลขที่ -



รูปประกอบสถานี

สถานีฝายเขื่อน P.55
ฝายเขื่อนนวก ว.ศรีสงคราม ว.ศรีสงคราม

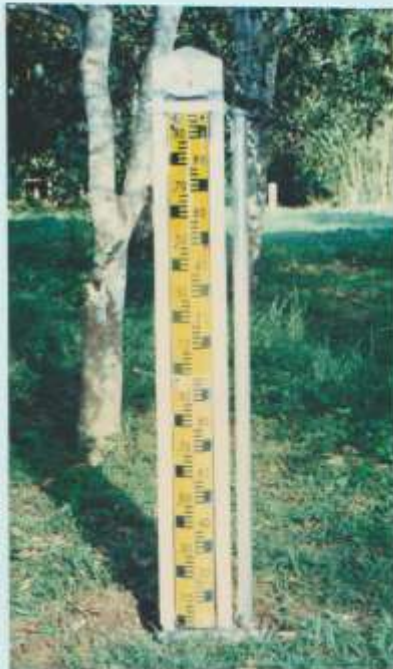


เสาเข็มไม้ 3 ต้น

ต้นไม้ 1 0.00 - 1.00 ม.

ต้นไม้ 2 1.00 - 3.00 ม.

ต้นไม้ 3 3.00 - 5.00 ม.



ต้นไม้ 4 4.00 - 6.00 ม.



หมุดสถานี
ชื่อ ว. วุฒิ
ระดับราคา 4.550 น.(ร.จ.)



วังหมุดสถานี