



บันทึกข้อความ

ส่วนราชการ โครงการส่งน้ำและบำรุงรักษาแม่กวางอุดมธारा อ.ดอยสะเก็ด จ.เชียงใหม่

ที่ สขป.๑.๑๑/ ๗ /๒๕๖๒ วันที่ ๕ มกราคม ๒๕๖๒

เรื่อง รายงานอุตุ-อุทกวิทยา ประจำเดือน ธันวาคม ๒๕๖๑

เรียน ผอท.บอ. สำเนา ผจบ.ขป.๑ , ผอช. ภาคเหนือตอนบน

โครงการส่งน้ำและบำรุงรักษาแม่กวางอุดมธारा ขอส่งรายงานอุตุ - อุทกวิทยา ประจำเดือน ธันวาคม พ.ศ. ๒๕๖๑ เพื่อจัดเก็บเป็นสถิติ และข้อมูลในการดำเนินงานต่อไป ซึ่งได้แนบรายละเอียดมาด้วยแล้ว ดังนี้

๑. รายงานอุตุ - อุทกวิทยา
๒. รายงานปริมาณน้ำฝนรายเดือน
๓. สถิติน้ำฝนรายวัน
๔. กราฟแสดงปริมาณน้ำเก็บกักเขื่อนแม่กวางอุดมธारा

จึงเรียนมาเพื่อโปรดทราบ

(นายธีรพันธุ์ เต็ดชาด)

วศ.คบ.แม่กวางอุดมธारा รักษาการในตำแหน่ง

ผคบ.แม่กวางอุดมธारा

- สำเนา

เรียน ผอช. ภาคเหนือตอนบน

เพื่อโปรดทราบ

(นายธีรพันธุ์ เต็ดชาด)

วศ.คบ.แม่กวางอุดมธारा รักษาการในตำแหน่ง

ผคบ.แม่กวางอุดมธारा

จรูญ/ร่าง

จรูญ/พิมพ์

จรูญ /ตรวจ

รายงาน อุตุ - อุทกวิทยา ของโครงการส่งน้ำและบำรุงรักษาแม่แก้วอุดมธรา

ประจำเดือนธันวาคม 2561

ว.ค.ป.	ระดับน้ำ		พื้นที่ผิวน้ำ		ค่าการระเหย		รวมค่าการระเหย (4)*(6) ลบ.ม.	ปริมาณน้ำ (8) (ปัจจุบัน) ล้านลบ.ม.	ผลต่างปริมาณน้ำ (9) (ปัจจุบัน-เดิม) ลบ.ม.	ปริมาณ (10) น้ำที่ส่งออก ลบ.ม.	ปริมาณน้ำ ไหลเข้าอ่างฯ ทั้งสิ้น ลบ.ม.	ปริมาณน้ำฝน		
	(1) (ปัจจุบัน) ม.(จทก.)	(2) (เฉลี่ย) ม.(จทก.)	(3) จาก Curve ตร.กม.	(4) (3)*1,000,000	(5) ม.ม.	(6) (5)*0.001 ม.						ปริมาณน้ำ ไหลเข้าอ่างฯ (7)+(9)+(10) ลบ.ม.	รายวัน ม.ม.	สะสม ม.ม.
1 ธ.ค.61	372.548	372.562	8.033	8,032,995	3.171	0.003	25,473	139,399	227,000	43,918	315,670	0.000	1426.00	
2 ธ.ค.61	372.575	372.593	8.037	8,037,025	3.171	0.003	25,485	139,626	294,000	43,619	382,393	0.000	1426.00	
3 ธ.ค.61	372.610	372.628	8.042	8,041,575	3.171	0.003	25,500	139,920	294,000	41,640	380,440	0.000	1426.00	
4 ธ.ค.61	372.645	372.662	8.046	8,045,995	3.171	0.003	25,514	140,214	277,000	41,445	363,269	0.000	1426.00	
5 ธ.ค.61	372.678	372.694	8.050	8,050,220	3.171	0.003	25,527	140,491	269,000	42,779	356,627	0.000	1426.00	
6 ธ.ค.61	372.710	372.724	8.054	8,054,120	3.171	0.003	25,540	140,760	235,000	42,934	322,804	0.000	1426.00	
7 ธ.ค.61	372.738	372.754	8.058	8,058,020	3.171	0.003	25,552	140,995	269,000	41,821	355,712	0.000	1426.00	
8 ธ.ค.61	372.770	372.785	8.062	8,062,050	3.171	0.003	25,565	141,264	252,000	41,436	338,350	0.000	1426.00	
9 ธ.ค.61	372.800	372.815	8.066	8,065,950	3.171	0.003	25,577	141,516	252,000	42,826	339,761	0.000	1426.00	
10 ธ.ค.61	372.830	372.845	8.070	8,069,850	3.171	0.003	25,589	141,768	252,000	41,553	338,510	0.000	1426.00	
11 ธ.ค.61	372.860	372.878	8.074	8,074,075	3.171	0.003	25,603	142,020	294,000	41,166	380,147	4.800	1430.80	
12 ธ.ค.61	372.895	372.920	8.080	8,079,600	3.171	0.003	25,620	142,314	420,000	39,211	504,222	2.200	1433.00	
13 ธ.ค.61	372.945	372.973	8.086	8,086,425	3.171	0.003	25,642	142,734	462,000	40,081	547,130	9.200	1442.20	
14 ธ.ค.61	373.000	373.015	8.092	8,091,950	3.171	0.003	25,660	143,196	252,000	39,887	336,968	0.000	1442.20	
15 ธ.ค.61	373.030	373.045	8.096	8,095,850	3.171	0.003	25,672	143,448	252,000	40,918	338,020	0.000	1442.20	
16 ธ.ค.61	373.060	373.075	8.100	8,099,750	3.171	0.003	25,684	143,700	252,000	40,663	337,786	0.000	1442.20	
17 ธ.ค.61	373.090	373.105	8.104	8,103,650	3.171	0.003	25,697	143,952	252,000	42,820	339,966	0.000	1442.20	
18 ธ.ค.61	373.120	373.135	8.107	8,107,485	3.171	0.003	25,709	144,204	244,000	41,009	330,176	0.000	1442.20	
19 ธ.ค.61	373.149	373.160	8.111	8,110,735	3.171	0.003	25,719	144,448	175,000	40,768	260,953	0.000	1442.20	
20 ธ.ค.61	373.170	373.185	8.114	8,114,050	3.171	0.003	25,730	144,623	252,000	37,565	334,769	0.300	1442.50	
21 ธ.ค.61	373.200	373.213	8.118	8,117,625	3.171	0.003	25,741	144,875	210,000	45,640	300,863	0.000	1442.50	
22 ธ.ค.61	373.225	373.238	8.121	8,120,875	3.171	0.003	25,751	145,085	210,000	41,899	297,140	0.000	1442.50	
23 ธ.ค.61	373.250	373.261	8.124	8,123,930	3.171	0.003	25,761	145,295	185,000	44,688	274,946	0.000	1442.50	
24 ธ.ค.61	373.272	373.280	8.126	8,126,335	3.171	0.003	25,769	145,480	126,000	84,645	255,917	0.000	1442.50	
25 ธ.ค.61	373.287	373.294	8.128	8,128,155	3.171	0.003	25,774	145,606	109,000	58,036	212,318	0.000	1442.50	
26 ธ.ค.61	373.300	373.313	8.131	8,130,625	3.171	0.003	25,782	145,715	210,000	40,440	295,736	0.000	1442.50	
27 ธ.ค.61	373.325	373.338	8.134	8,133,875	3.171	0.003	25,793	145,925	210,000	42,611	297,925	0.000	1442.50	
28 ธ.ค.61	373.350	373.360	8.137	8,136,800	3.171	0.003	25,802	146,135	168,000	40,637	253,967	2.500	1445.00	
29 ธ.ค.61	373.370	373.380	8.139	8,139,400	3.171	0.003	25,810	146,303	168,000	40,196	253,541	0.000	1445.00	
30 ธ.ค.61	373.390	373.405	8.143	8,142,585	3.171	0.003	25,820	146,471	244,000	40,161	329,523	4.200	1449.20	
31 ธ.ค.61	373.419	373.435	8.146	8,146,485	3.171	0.003	25,833	146,715	260,000	40,249	345,634	0.000	1449.20	
							769,860					10,321,183	23.2	

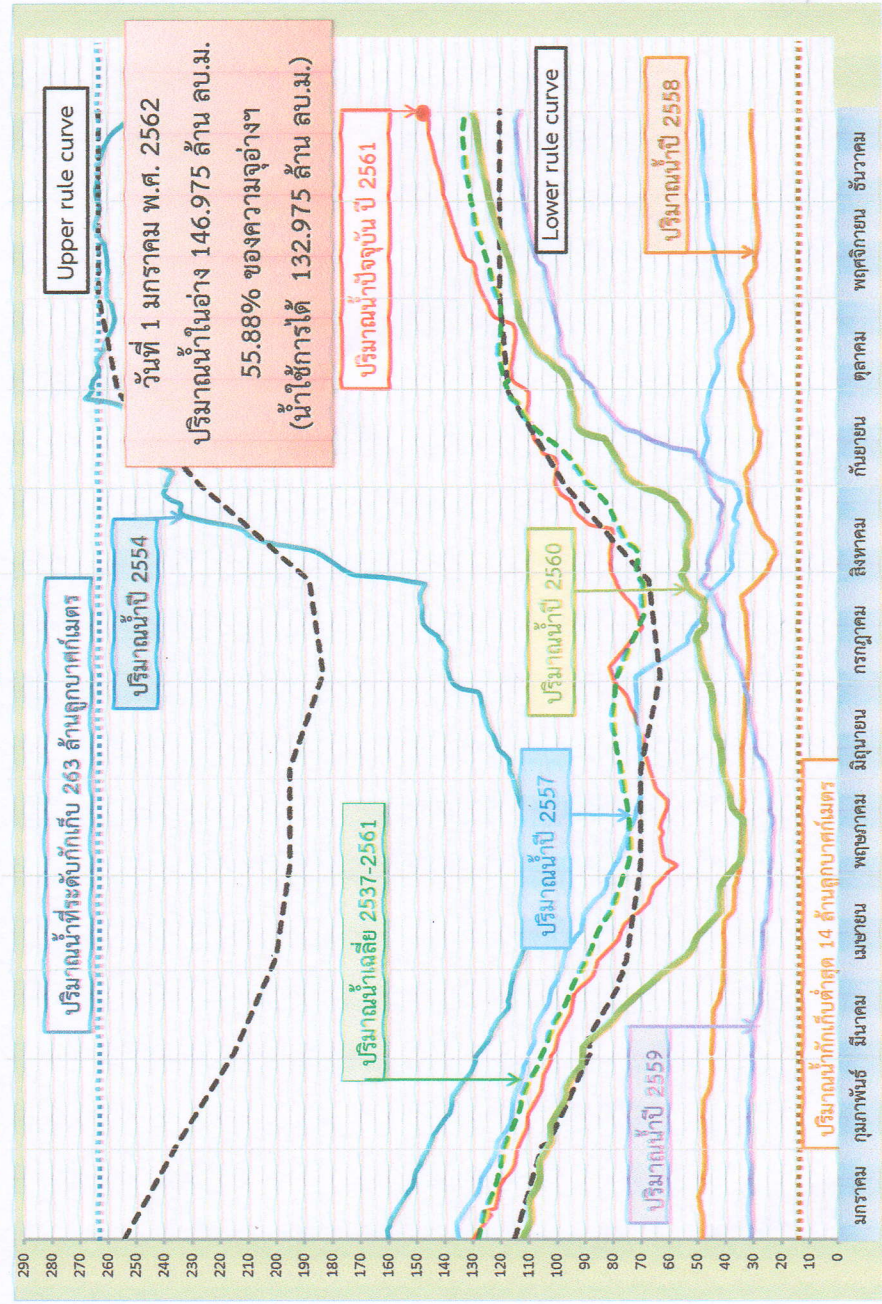
รวม

โครงการส่งน้ำและบำรุงรักษาแม่กวอดมธารา

สถิติน้ำฝนรายวัน สถานีต่างๆ ในเขตโครงการ

ประจำเดือนธันวาคม 2561

วันที่	สถานีต่างๆ ในเขตโครงการ					ค่าเฉลี่ย
	ห้วยงาน	แม่ฮ่องฮัก	แม่โป่ง	บ้านร่องวัวแดง	บ้านศรีบัวบาน	
1	-	-	-	-	-	
2	-	-	-	-	-	
3	-	-	-	-	-	
4	-	-	-	-	-	
5	-	-	-	-	-	
6	-	-	-	-	-	
7	-	-	-	-	-	
8	-	-	-	-	-	
9	-	-	-	-	-	
10	-	-	-	-	-	
11	4.8	2.5	-	-	-	
12	2.2	2.2	-	0.9	9.5	
13	9.2	6.2	1.5	0.3	-	
14	-	-	-	-	-	
15	-	-	-	-	-	
16	-	-	-	-	-	
17	-	-	-	-	-	
18	-	-	-	-	-	
19	-	-	-	-	-	
20	0.3	0.3	-	4.2	3.2	
21	-	-	-	-	-	
22	-	-	-	-	-	
23	-	-	-	-	-	
24	-	-	-	-	-	
25	-	-	-	-	-	
26	-	-	-	-	-	
27	-	-	-	-	-	
28	2.5	1.7	4.5	-	-	
29	-	-	-	-	-	
30	4.2	1.8	-	1.0	-	
31	-	-	-	-	-	
รวม	23.2	14.7	6.0	6.4	12.7	63.0



ข้อมูลโครงการและกิจกรรมการใช้น้ำ	พื้นที่เพาะปลูกปี 2561 (ไร่)		
	แผน(ฤดูแล้ง)	ผล(ฤดูฝน)	
พื้นที่รับน้ำฝน	569 ตร.กม.		
ปริมาณฝนตกเฉลี่ยปีละ	1,158 มม.		
ปริมาณน้ำไหลลงอ่างเฉลี่ยปีละ	190 ล้าน ลบ.ม.		
ปริมาณน้ำที่ระดับกักเก็บ	263 ล้าน ลบ.ม.		
ปริมาณน้ำที่ระดับกักเก็บที่ต่ำสุด	14 ล้าน ลบ.ม.		
สถิติปริมาณน้ำต่ำสุด (15 ส.ค. 2541)	20 ล้าน ลบ.ม.		
สถิติปริมาณน้ำสูงสุด (29 ก.ย. 2554)	267 ล้าน ลบ.ม.		
พื้นที่โครงการ	295,000 ไร่		
พื้นที่ชลประทาน	148,400 ไร่		
กิจกรรมการใช้น้ำ	พื้นที่เพาะปลูกปี 2561 (ไร่)	ผล(ฤดูฝน)	
ข้าว	38,778	120,133	118,852
พืชไร่ - พืชผัก	6,406	2,589	0
ไม้ผล	25,055	25,055	24,665
ปศุสัตว์	3,212	3,212	2,658
อื่น ๆ	0	0	0
รวม	73,451	70,182	148,400

แผน/คาดการณ์
จริง

แผนการปลูกพืชฤดูแล้ง ปี 2560/2561

แผนการปลูกพืชฤดูฝน ปี 2561

	ม.ค.	ก.พ.	มี.ค.	เม.ย.	พ.ค.	มิ.ย.	ก.ค.	ส.ค.	ก.ย.	ต.ค.	พ.ย.	ธ.ค.	รวม
ปริมาณน้ำไหลเข้าเฉลี่ย ปี 2537-2560 (ล้าน ลบ.ม.)	6,760	3,903	3,501	3,659	7,196	9,960	17,683	38,473	46,950	26,744	13,801	9,141	187,771
ปริมาณน้ำไหลเข้าปี 2561 (จริง/คาดการณ์)	7,130	9,798	6,445	0,403	16,828	15,402	19,299	32,804	29,052	30,629	17,726	10,321	195,836
แผนการใช้น้ำเพื่อการเกษตร (ล้าน ลบ.ม.)	15,719	21,018	23,518	9,776	11,727	11,146	6,402	4,774	3,155	1,200	0,393	2,318	111,146
ปริมาณน้ำส่งออกเพื่อการเกษตร ปี 2561 (จริง/คาดการณ์) (ล้าน ลบ.ม.)	20,611	19,174	20,256	24,455	4,391	0,000	17,948	8,095	16,450	11,664	2,192	0,059	145,294
ปริมาณน้ำอุปโภค-บริโภค(ประปา)งาน+ประปาส่วนภูมิภาค (ล้าน ลบ.ม.)	1,282	1,397	1,328	1,289	1,439	1,098	1,269	1,239	1,259	1,437	1,212	1,288	15,538
ปริมาณน้ำการระเหยการระจิม (ล้าน ลบ.ม.)	1,382	1,370	1,548	1,428	1,321	1,231	1,186	1,262	1,418	1,517	1,406	1,398	16,469
ปริมาณน้ำต้นทุนเดือนปี 2561 (คาดการณ์) (ล้าน ลบ.ม.)	135,000	121,332	104,443	86,989	77,577	65,007	56,596	54,794	60,037	80,010	88,832	97,012	-
ปริมาณน้ำต้นทุนเดือนปี 2561 (จริง) (ล้าน ลบ.ม.)	130,020	113,875	101,760	84,966	57,822	67,500	80,573	79,469	100,934	110,473	126,483	139,399	-
ระดับน้ำต้นทุนเดือนปี 2561 (จริง/คาดการณ์) (ม. รทก.)	369,050	369,349	366,825	363,970	360,490	362,500	364,764	364,580	367,630	368,955	371,010	372,548	-
สรุปผลการใช้น้ำเพื่อการเกษตร (จริง/คาดการณ์) (ล้าน ลบ.ม.)			92,904						18,242				111,146