



## บันทึกข้อความ

ส่วนราชการ ส่วนติดตามและประเมินผล กองแผนงาน โทร ๒๒๘๖

ที่ กผง ๐๖/ ๕๕๑/๒๕๖๓ วันที่ ๕ สิงหาคม ๒๕๖๓

เรื่อง ผลการดำเนินงานและการเบิกจ่ายงบประมาณ ทุกแหล่งงบประมาณ ประจำปีงบประมาณ พ.ศ. ๒๕๖๓ ๒๕๖๓

เรียน ผอ.ผง.

ส่วนติดตามและประเมินผล ได้จัดทำผลการดำเนินงานและการเบิกจ่ายงบประมาณ ทุกแหล่งงบประมาณ ประจำปีงบประมาณ พ.ศ. ๒๕๖๓ ข้อมูล ณ วันที่ ๓๑ กรกฎาคม ๒๕๖๓ เรียบร้อยแล้ว ตามเอกสารที่แนบ พร้อมนี้ได้อัปโหลดข้อมูลดังกล่าวบนเว็บไซต์กองแผนงานด้วยแล้ว

จึงเรียนมาเพื่อโปรดพิจารณา ลงนามเสนอ อธช. เพื่อโปรดทราบ

(นางสาววารภรณ์ ทัดพงษ์ศรีธร)

ผตป.ผง.

เรียน อธช. สำเนาเรียน รองอธิบดี และผู้อำนวยการสำนัก/กอง/ศูนย์/กลุ่ม เพื่อโปรดทราบ

- **ทราบ**

- เรียน ผอ.ส่วน., ผอ.ช.พค.

(นางสาวนันทนา เฟื่องคำ)

ผวน.ผง. รักษาราชการแทน ผอ.ผง.

๕๕ ส.ค. ๒๕๖๓

เพื่อไม่รอดตกบ.

(นางสาวอรุญา เพี้ยวคุณา)

ผยศ.บอ.รักษาราชการแทน ผส.บอ.

๖ ส.ค. ๖๓

**สรุปผลการดำเนินงานและการเบิกจ่ายงบประมาณ  
ทุกแหล่งงบประมาณ ประจำปีงบประมาณ พ.ศ. 2563  
(ข้อมูล ณ วันที่ 31 กรกฎาคม 2563)**

ในปีงบประมาณ พ.ศ. 2563 กรมชลประทานได้รับจัดสรรงบประมาณจากทุกแหล่งงบประมาณ จำนวน 5 แหล่ง งบประมาณทั้งสิ้น จำนวน 96,958.00 ล้านบาท เบิกจ่าย จำนวน 57,926.08 ล้านบาท คิดเป็นร้อยละ 59.74 มีจำนวนรายการทั้งสิ้น 13,280 รายการ โดยอยู่ระหว่างกระบวนการจัดซื้อจัดจ้าง จำนวน 116 รายการ คิดเป็นร้อยละ 0.87 อยู่ระหว่างดำเนินการก่อสร้าง จำนวน 6,435 รายการ คิดเป็นร้อยละ 48.46 ดำเนินแล้วเสร็จ จำนวน 6,619 รายการ คิดเป็นร้อยละ 49.84 และยกเลิก จำนวน 110 รายการ คิดเป็นร้อยละ 0.83 จำแนกได้ดังนี้

**1. งบประมาณรายจ่าย ประจำปีงบประมาณ พ.ศ. 2563 (พ.ร.บ.) งบประมาณ จำนวน 67,157.77 ล้านบาท เบิกจ่าย จำนวน 36,720.78 ล้านบาท คิดเป็นร้อยละ 54.68 จำแนกเป็นรายจ่ายประจำ จำนวน 8,302.42 ล้านบาท เบิกจ่าย จำนวน 6,505.44 ล้านบาท คิดเป็นร้อยละ 78.36 และรายจ่ายลงทุน จำนวน 58,855.35 ล้านบาท เบิกจ่าย จำนวน 30,215.34 ล้านบาท คิดเป็นร้อยละ 51.34 มีจำนวนรายการ 8,824 รายการ เป็นรายการ พ.ร.บ. ปีงบประมาณ พ.ศ. 2563 ไม่รวมโอนเปลี่ยนแปลง จำนวน 8,217 รายการ และรายการ โอนเปลี่ยนแปลง จำนวน 607 รายการ ปัจจุบันผลการดำเนินงาน อยู่ระหว่างกระบวนการจัดซื้อจัดจ้าง จำนวน 106 รายการ คิดเป็นร้อยละ 1.20 อยู่ระหว่างดำเนินการก่อสร้าง จำนวน 5,905 รายการ คิดเป็นร้อยละ 66.92 ดำเนินแล้วเสร็จ จำนวน 2,724 รายการ คิดเป็นร้อยละ 30.87 และยกเลิก จำนวน 89 รายการ คิดเป็นร้อยละ 1.01**

**2. งบเงินกันไว้เบิกเหลือปี/กันขยาย พ.ศ. 2555 – 2562 งบประมาณ จำนวน 13,878.55 ล้านบาท เบิกจ่ายและสลาย PO แล้ว จำนวน 9,392.06 ล้านบาท คิดเป็นร้อยละ 67.67 (เบิกจ่าย 8,790.47 ล้านบาท คิดเป็นร้อยละ 63.34 และสลาย PO แล้ว 601.59 ล้านบาท คิดเป็นร้อยละ 4.33) มีจำนวนรายการ 1,391 รายการ ปัจจุบันผลการดำเนินงาน อยู่ระหว่างดำเนินการก่อสร้าง จำนวน 239 รายการ คิดเป็นร้อยละ 17.18 ดำเนินแล้วเสร็จ จำนวน 1,142 รายการ คิดเป็นร้อยละ 82.10 และยกเลิก จำนวน 10 รายการ คิดเป็นร้อยละ 0.72**

**3. งบกลาง รายการเงินสำรองจ่ายเพื่อกรณีฉุกเฉินหรือจำเป็น พ.ศ. 2559 – 2563 งบประมาณ จำนวน 14,414.88 ล้านบาท เบิกจ่าย จำนวน 11,229.33 ล้านบาท คิดเป็นร้อยละ 77.90 มีจำนวนรายการ 1,659 รายการ ปัจจุบันผลการดำเนินงาน อยู่ระหว่างกระบวนการจัดซื้อจัดจ้าง จำนวน 10 รายการ คิดเป็นร้อยละ 0.60 อยู่ระหว่างดำเนินการก่อสร้าง จำนวน 218 รายการ คิดเป็นร้อยละ 13.14 ดำเนินแล้วเสร็จ จำนวน 1,425 รายการ คิดเป็นร้อยละ 85.90 และยกเลิก จำนวน 6 รายการ คิดเป็นร้อยละ 0.36**

**4. เงินทุนหมุนเวียนเพื่อการชลประทาน ประจำปีงบประมาณ พ.ศ. 2563 งบประมาณ จำนวน 629.22 ล้านบาท เบิกจ่าย จำนวน 622.87 ล้านบาท คิดเป็นร้อยละ 98.99 มีจำนวนรายการ 1,328 รายการ ปัจจุบันผลการดำเนินงาน อยู่ระหว่างดำเนินการก่อสร้าง จำนวน 4 รายการ คิดเป็นร้อยละ 0.30 ดำเนินแล้วเสร็จ จำนวน 1,319 รายการ คิดเป็นร้อยละ 99.32 และยกเลิก จำนวน 5 รายการ คิดเป็นร้อยละ 0.38**

**5. เงินกองทุนจัดรูปที่ดิน ประจำปีงบประมาณ พ.ศ. 2563 งบประมาณ จำนวน 877.57 ล้านบาท เบิกจ่าย จำนวน 562.63 ล้านบาท คิดเป็นร้อยละ 64.11 มีจำนวนรายการ 78 รายการ ปัจจุบันผลการดำเนินงาน อยู่ระหว่างดำเนินการก่อสร้าง จำนวน 69 รายการ คิดเป็นร้อยละ 88.46 และดำเนินแล้วเสร็จ จำนวน 9 รายการ คิดเป็นร้อยละ 11.54**

\*\*\*\*\*



# ผลการดำเนินงานและการเบิกจ่ายงบประมาณ

ทุกแหล่งงบประมาณ ประจำปีงบประมาณ พ.ศ. 2563

จัดทำโดย

ส่วนติดตามและประเมินผล กองแผนงาน

ข้อมูล ณ วันที่ 31 กรกฎาคม 2563

## รายละเอียดข้อมูล

- 1 สรุปผลการดำเนินงานและการใช้จ่ายงบประมาณทุกแหล่งงบประมาณ ประจำปีงบประมาณ พ.ศ. 2563
- 2 ผลการดำเนินงานและการเบิกจ่ายงบประมาณรายจ่ายประจำปี พ.ศ. 2563 (งบ พ.ร.บ.)
  - 2.1 สรุปผลการก่อหนี้ผูกพัน งบรายจ่ายลงทุน ปีงบประมาณ พ.ศ. 2563
  - 2.2 สรุปผลการก่อหนี้ผูกพัน งบรายจ่ายลงทุนปีงบประมาณ พ.ศ. 2563 จำแนกตามสำนัก/กอง
  - 2.3 สรุปผลการจัดซื้อจัดจ้าง งบรายจ่ายลงทุนปีงบประมาณ พ.ศ. 2563 จำแนกตามสำนัก/กอง
  - 2.4 สรุปผลการจัดซื้อจัดจ้าง งบรายจ่ายลงทุนปีงบประมาณ พ.ศ. 2563 จำแนกตามผลผลิต/โครงการ
  - 2.5 ผลการเบิกจ่ายงบประมาณกรมชลประทาน ปีงบประมาณ พ.ศ. 2563
  - 2.6 สถิติการเบิกจ่ายงบประมาณภาพรวมของกรมชลประทาน ปีงบประมาณ พ.ศ. 2558 - 2563
  - 2.7 สถิติการเบิกจ่ายงบรายจ่ายลงทุนของกรมชลประทาน ปีงบประมาณ พ.ศ. 2558 - 2563
  - 2.8 ผลการเบิกจ่ายงบรายจ่ายลงทุนของสำนัก/กอง ปีงบประมาณ พ.ศ. 2563
  - 2.9 ผลการเบิกจ่ายงบรายจ่ายลงทุน ของกระทรวงเกษตรและสหกรณ์ และกรมคูเทียบ ปีงบประมาณ พ.ศ. 2562 และ 2563
- 3 ผลการดำเนินงานและการเบิกจ่ายงบประมาณ เงินกู้ไว้เบิกเหลื่อมปี/กันขยาย พ.ศ. 2555 - 2562 ประจำปีงบประมาณ พ.ศ. 2563
- 4 ผลการดำเนินงานและการเบิกจ่ายงบประมาณ งบกลาง รายการเงินสำรองจ่ายเพื่อกรณีฉุกเฉินหรือจำเป็น ประจำปีงบประมาณ พ.ศ. 2563
- 5 ผลการดำเนินงานและการเบิกจ่ายงบประมาณ เงินหมุนเวียนเพื่อการชลประทาน และกองทุนจัดรูปที่ดิน ประจำปีงบประมาณ พ.ศ. 2563



# 1. สรุปผลการดำเนินงานและการใช้จ่ายงบประมาณทุกแหล่งงบประมาณ ประจำปีงบประมาณ พ.ศ. 2563

| รายละเอียดงบประมาณ  | ผลการเบิกจ่ายงบประมาณ (ล้านบาท) |                  |              | ความก้าวหน้าในการดำเนินงาน (รายการ) |                           |                              | หมายเหตุ  |
|---|---------------------------------|------------------|--------------|-------------------------------------|---------------------------|------------------------------|---|
|   | งบประมาณ                        | ผลเบิกจ่าย       | ร้อยละ       | รวม                                 | อยู่ระหว่างจัดซื้อจัดจ้าง | อยู่ระหว่างดำเนินการก่อสร้าง |   |
| <b>รวมทั้งสิ้น</b>  | <b>96,958.00</b>                | <b>57,926.08</b> | <b>59.74</b> | <b>13,280</b>                       | <b>116</b>                | <b>6,435</b>                 | <b>ยกเลิก 110 รายการ</b>  |
| <b>1. งบประมาณรายจ่าย ประจำปี พ.ศ. 2563 (กรมบัญชีกลาง)</b>  | <b>67,157.77</b>                | <b>36,720.78</b> | <b>54.68</b> | <b>8,824</b>                        | <b>106</b>                | <b>5,905</b>                 |   |
| 1.1 งบรายจ่ายประจำ  | 8,302.42                        | 6,505.44         | 78.36        | -                                   | -                         | -                            | เข้า พ.ร.บ. โอน 45.37 ล้านบาท คงเหลือ 8,304.42 ล้านบาท  |
| 1.2 งบรายจ่ายลงทุน  | 58,855.35                       | 30,215.34        | 51.34        | 8,824                               | 106                       | 5,905                        | เข้า พ.ร.บ. โอน 1,039.42 ล้านบาท คงเหลือ 58,855.35 ล้านบาท<br>รายการ พ.ร.บ. 63 ไม่รวมโอนเปลี่ยนแปลง 8,217 รายการ<br>ยกเลิก 89 รายการ และรายการโอนเปลี่ยนแปลง 607 รายการ |
| <b>2. งบเงินกู้/เงินกู้เพื่อพัฒนา/กัญชยา พ.ศ. 2555 - 2562</b>   | <b>13,878.55</b>                | <b>8,790.47</b>  | <b>63.34</b> | <b>1,391</b>                        | <b>-</b>                  | <b>239</b>                   | - งบรายจ่าย PO 1 ล้านบาท 601.59 ล้านบาท<br>- ยอดเงินคงเหลือ 4,486.50 ล้านบาท  |
| 2.1 ปี พ.ศ. 2555  | 104.12                          | 65.59            | 63.00        | 4                                   | -                         | 1                            | ยอดเงินคงเหลือ 16.78 ล้านบาท (ยกเลิก 1 รายการ งบรายจ่าย PO แล้ว และยกเลิก แต่ยังไม่จ่าย PO 1 รายการ)  |
| 2.2 ปี พ.ศ. 2557  | 61.20                           | 4.22             | 6.89         | 5                                   | -                         | 2                            | ยอดเงินคงเหลือ 56.98 ล้านบาท (ยกเลิก แต่ยังไม่จ่าย PO 1 รายการ)   |
| 2.3 ปี พ.ศ. 2558  | 160.01                          | 2.21             | 1.38         | 8                                   | -                         | 4                            | ยอดเงินคงเหลือ 157.69 ล้านบาท   |
| 2.4 ปี พ.ศ. 2559  | 139.37                          | 49.28            | 35.36        | 12                                  | -                         | 4                            | ยอดเงินคงเหลือ 47.80 ล้านบาท (ยกเลิก 1 รายการ งบรายจ่าย PO แล้ว)  |
| 2.5 ปี พ.ศ. 2560  | 579.91                          | 322.52           | 55.61        | 49                                  | -                         | 20                           | ยอดเงินคงเหลือ 236.15 ล้านบาท (ยกเลิก 1 รายการ งบรายจ่าย PO แล้ว)   |
| 2.6 ปี พ.ศ. 2561  | 2,391.97                        | 925.62           | 38.70        | 180                                 | -                         | 71                           | ยอดเงินคงเหลือ 1,379.98 ล้านบาท (ยกเลิก 1 รายการ งบรายจ่าย PO แล้ว)   |
| 2.7 ปี พ.ศ. 2562  | 10,441.97                       | 7,421.02         | 71.07        | 1,133                               | -                         | 137                          | ยอดเงินคงเหลือ 2,589.12 ล้านบาท (ยกเลิก แต่ยังไม่จ่าย PO 4 รายการ)  |
| <b>3. งบกลาง รายการเงินสำรองจ่ายเพื่อกรณีฉุกเฉินหรือจำเป็น</b>  | <b>14,414.88</b>                | <b>11,229.33</b> | <b>77.90</b> | <b>1,659</b>                        | <b>10</b>                 | <b>218</b>                   |   |
| 3.1 งบกลางปี 2563   | 3,612.18                        | 1,880.76         | 52.07        | 341                                 | 10                        | 204                          | 127   |
| - ค่าใช้จ่ายตามโครงการอื่นเชื่อมจากพระราชดำริ (กปร.)  | 1,051.32                        | 243.79           | 23.19        | 75                                  | 10                        | 63                           | 2   |
| - งบกลาง รายการสำรองฉุกเฉินแก้ปัญหายักษ์แดง สำหรับใช้ในการแก้ปัญหา Covid-19 และแก้ปัญหายักษ์แดง   | 2,560.86                        | 1,636.97         | 63.92        | 266                                 | -                         | 141                          | 125   |
| 3.2 งบกลางปี 2562   | 1,842.53                        | 1,572.88         | 85.37        | 134                                 | -                         | 9                            | 124   |
| - ค่าใช้จ่ายตามโครงการอื่นเชื่อมจากพระราชดำริ (กปร.)  | 1,653.73                        | 1,395.87         | 84.41        | 70                                  | -                         | 9                            | 61  |
| - ค่าใช้จ่ายอื่นโครงการแก้ไขและบรรเทาปัญหาความเดือดร้อนของประชาชน เนื่องจากเหตุอุทกภัยในพื้นที่ภาคเหนือ   | 188.80                          | 177.01           | 93.76        | 64                                  | -                         | -                            | 63  |
| 3.3 งบกลางปี 2561 ค่าใช้จ่ายตามโครงการอื่นเชื่อมจากพระราชดำริ (กปร.)  | 1,613.03                        | 1,350.40         | 83.72        | 76                                  | -                         | 1                            | 75  |
| 3.4 งบกลางปี 2560 รายการเงินสำรองจ่ายเพื่อกรณีฉุกเฉินหรือจำเป็น เพื่อเป็นค่าใช้จ่ายตามนโยบายรัฐบาล  | 1,590.54                        | 1,410.76         | 88.70        | 58                                  | -                         | 3                            | 55  |
| 3.5 งบกลางปี 2559 รายการค่าใช้จ่ายเสริมสร้างความเข้มแข็งและก้าวหน้าของประเทศไทยตามแนวทางปฏิรูป เพื่อดำเนินการโครงการแก้ไขปัญหายักษ์แดง และอุทกภัย | 5,756.59                        | 5,014.53         | 87.11        | 1,050                               | -                         | 1                            | 1,044   |
| 4. เงินหมุนเวียนเพื่อการงบประมาณ  | 629.22                          | 622.87           | 98.99        | 1,328                               | -                         | 4                            | 1,319   |
| 5. อัตรากำลัง   | 877.57                          | 562.63           | 64.11        | 78                                  | -                         | 69                           | 9   |



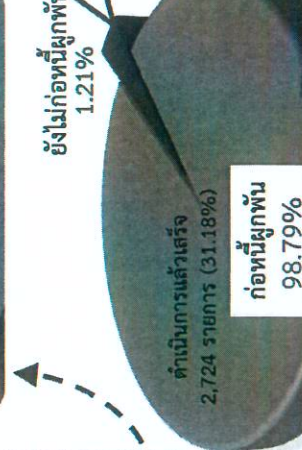
## 2. ผลการดำเนินงานและการเบิกจ่ายงบประมาณรายจ่ายประจำปี พ.ศ. 2563 (งบ พ.ร.บ.)

2.1 สรุปผลการก่อหนี้ผูกพัน งบรายจ่ายลงทุน ปีงบประมาณ พ.ศ. 2563 ข้อมูลจาก ระบบติดตาม online ณ วันที่ 31 กรกฎาคม 2563

|                  |     |                  |                   |
|------------------|-----|------------------|-------------------|
| งบลงทุน          | รวม | งบประมณ (พ.ร.บ.) | งบประมณ (พ.ร.บ.)  |
| 8,824            | รวม | 60,320.89        | 53,997.19 ล้านบาท |
| 8,824            | รวม | 8,217            | 2,173.85 ล้านบาท  |
| รวม              | รวม | 8,217            | รวม               |
| งบประมณ (พ.ร.บ.) | รวม | 59,281.47        | รวม               |
| 59,281.47        | รวม | 59,281.47        | รวม               |
| งบประมณ (พ.ร.บ.) | รวม | 607              | รวม               |
| 607              | รวม | 607              | รวม               |

| รายการ              | งบประมณ (พ.ร.บ.) | งบประมณ (พ.ร.บ.) |
|---------------------|------------------|------------------|
| งบประมณ             | 56,171.04        | 56,171.04        |
| โอนจ้ดสรร           | 2,311.70         | 2,311.70         |
| จำนวนบาท            | 1,992.76         | 1,992.76         |
| 318.94              | 318.94           | 318.94           |
| ยังไม่ก่อหนี้ผูกพัน | 2,021.06         | 2,021.06         |
| 18                  | 2,021.06         | 2,021.06         |
| งบประมณ (พ.ร.บ.)    | 8,629            | 8,629            |
| งบประมณ (พ.ร.บ.)    | 56,809.72        | 56,809.72        |
| งบประมณ (พ.ร.บ.)    | 53,859.34        | 53,859.34        |
| โอนเปลี่ยนแปลง      | 52,004.43        | 52,004.43        |
| 1,854.91            | 1,854.91         | 1,854.91         |
| งบประมณ (พ.ร.บ.)    | 89               | 89               |
| งบประมณ (พ.ร.บ.)    | 450.69           | 450.69           |
| งบประมณ (พ.ร.บ.)    | 418.69           | 418.69           |
| งบประมณ (พ.ร.บ.)    | 32.00            | 32.00            |

### ผลการก่อหนี้ผูกพัน



- รายการที่ไม่ก่อหนี้ผูกพัน จำนวน 106 รายการ (1.21%)  
 งบประมาณโอนจ้ดสรร 2,311.70 ล้านบาท (4.12%)  
 - ยังไม่ดำเนินงาน 53 รายการ งบประมาณโอนจ้ดสรร 205.24 ล้านบาท  
 - อนุมัติแผน 6 รายการ งบประมาณโอนจ้ดสรร 44.77 ล้านบาท  
 - ประกาศจัดซื้อจัดจ้าง 1 รายการ งบประมาณโอนจ้ดสรร 3.50 ล้านบาท  
 - เปิดซอง 25 รายการ งบประมาณโอนจ้ดสรร 44.84 ล้านบาท  
 - อนุมัติรับราคา 21 รายการ งบประมาณโอนจ้ดสรร 2,013.35 ล้านบาท  
**หมายเหตุ : รายการที่ยังไม่ก่อหนี้ส่วนใหญ่เป็นรายการโอนเปลี่ยนแปลง**

รายการที่ก่อหนี้ผูกพัน จำนวน 8,629 รายการ (98.79%)  
 งบประมาณโอนจ้ดสรร 53,859.34 ล้านบาท (95.88%)

### สำนัก/กอง ยกเลิก

- สำนัก/กองแจ้งยกเลิก 77
- รายการที่ไม่น่าไปบันทึกค่าใช้จ่ายดำเนินการตาม มติ ครม.เมื่อวันที่ 10 มีนาคม 2563 เพื่อบรรเทาผลกระทบจากสถานการณ์ COVID-19 และสถานการณ์ภัยแล้ง 12







### 2.3 สรุปผลการจัดซื้อจัดจ้าง งบรายจ่ายลงทุนปีงบประมาณ พ.ศ. 2563 จำแนกตามสำนัก/กอง

ข้อมูลผลการเบิกจ่ายจากระบบ GFMS ณ วันที่ 31 ก.ค. 63  
ข้อมูลการจัดซื้อจัดจ้างจากระบบติดตาม online ณ วันที่ 31 ก.ค. 63

| สำนัก/กอง | งบประมาณ (ล้านบาท)      |                     |                |                    |             | จำนวนรายการ |             |             | ยังไม่ดำเนินการ |             |             | ดำเนินการแล้ว |             |             | จำนวนรายการที่ส่งมอบ |             |             |             |             |
|-----------|-------------------------|---------------------|----------------|--------------------|-------------|-------------|-------------|-------------|-----------------|-------------|-------------|---------------|-------------|-------------|----------------------|-------------|-------------|-------------|-------------|
|           | งบประมาณที่ได้รับจัดสรร | งบประมาณที่เบิกจ่าย | ร้อยละเบิกจ่าย | จำนวนรายการทั้งหมด | จำนวนรายการ | จำนวนรายการ | จำนวนรายการ | จำนวนรายการ | จำนวนรายการ     | จำนวนรายการ | จำนวนรายการ | จำนวนรายการ   | จำนวนรายการ | จำนวนรายการ | จำนวนรายการ          | จำนวนรายการ | จำนวนรายการ | จำนวนรายการ | จำนวนรายการ |
| รวม       | 58,830.78               | 56,171.04           | 29,837.56      | 53,112             | 8,735       | 53          | 205,24      | 53          | 2,106.46        | 8,629       | 54,040.52   | 928           | 572         | 769         | 1,223                | 2,413       | 2,724       | 70          | 100%        |
| สพป. 1    | 1,154.97                | 1,096.55            | 626.17         | 57.10              | 322         | -           | -           | -           | -               | 322         | 1,096.55    | 7             | 16          | 31          | 72                   | 126         | 70          | -           | -           |
| สพป. 2    | 1,193.11                | 1,132.20            | 644.11         | 56.89              | 329         | -           | -           | -           | 15.86           | 328         | 1,116.34    | 34            | 12          | 45          | 59                   | 131         | 47          | -           | -           |
| สพป. 3    | 1,110.89                | 1,042.74            | 625.25         | 59.96              | 313         | 2           | 20.38       | -           | 18.00           | 309         | 1,004.35    | 10            | 15          | 28          | 47                   | 120         | 89          | -           | -           |
| สพป. 4    | 1,413.77                | 1,325.80            | 573.71         | 43.27              | 384         | -           | -           | -           | -               | 384         | 1,325.80    | 55            | 31          | 52          | 61                   | 120         | 65          | -           | -           |
| สพป. 5    | 2,214.95                | 2,050.66            | 1,355.35       | 66.09              | 430         | -           | -           | -           | 134.25          | 429         | 1,916.41    | 18            | 40          | 45          | 58                   | 133         | 135         | -           | -           |
| สพป. 6    | 3,316.51                | 2,722.18            | 1,769.10       | 64.99              | 485         | -           | -           | -           | 0.50            | 484         | 2,902.87    | 8             | 8           | 37          | 63                   | 143         | 225         | -           | -           |
| สพป. 7    | 2,807.41                | 2,774.36            | 1,852.37       | 66.77              | 642         | -           | -           | -           | -               | 642         | 2,774.36    | 30            | 50          | 40          | 117                  | 188         | 217         | -           | -           |
| สพป. 8    | 2,809.75                | 2,477.92            | 911.89         | 36.80              | 510         | 1           | 9.39        | -           | 6.59            | 508         | 2,461.95    | 65            | 35          | 46          | 49                   | 110         | 203         | -           | -           |
| สพป. 9    | 2,746.88                | 2,494.34            | 1,198.95       | 48.07              | 596         | -           | -           | -           | -               | 596         | 2,494.34    | 17            | 37          | 59          | 74                   | 198         | 211         | -           | -           |
| สพป. 10   | 1,102.29                | 1,069.22            | 530.86         | 49.65              | 472         | -           | -           | -           | -               | 472         | 1,069.22    | 23            | 40          | 37          | 63                   | 154         | 155         | -           | -           |
| สพป. 11   | 1,813.54                | 1,868.49            | 491.77         | 26.32              | 550         | 14          | 23.07       | -           | 300.45          | 534         | 1,544.97    | 98            | 54          | 42          | 70                   | 163         | 107         | -           | -           |
| สพป. 12   | 2,629.71                | 2,603.04            | 1,393.11       | 53.52              | 718         | -           | -           | -           | 3.55            | 715         | 2,599.49    | 80            | 68          | 49          | 89                   | 202         | 227         | -           | -           |
| สพป. 13   | 1,048.23                | 1,029.73            | 680.31         | 66.07              | 520         | 3           | 5.54        | -           | 1.00            | 516         | 1,023.19    | 33            | 4           | 47          | 100                  | 223         | 109         | -           | -           |
| สพป. 14   | 2,460.96                | 2,354.55            | 1,004.13       | 42.65              | 247         | 9           | 45.89       | -           | 16.40           | 235         | 2,292.26    | 16            | 11          | 28          | 21                   | 41          | 118         | -           | -           |
| สพป. 15   | 1,338.45                | 1,269.15            | 417.44         | 32.89              | 481         | 19          | 26.47       | -           | 53.81           | 435         | 1,188.87    | 94            | 24          | 31          | 78                   | 106         | 102         | -           | -           |
| สพป. 16   | 1,838.79                | 1,628.43            | 845.19         | 51.90              | 391         | -           | -           | -           | -               | 391         | 1,628.43    | 9             | 10          | 33          | 50                   | 87          | 202         | -           | -           |
| สพป. 17   | 912.79                  | 1,002.41            | 354.88         | 35.40              | 248         | -           | -           | -           | 9.79            | 247         | 992.62      | 39            | 14          | 24          | 35                   | 40          | 95          | -           | -           |
| สพอ.      | 431.08                  | 347.97              | 106.56         | 30.62              | 30          | -           | -           | -           | -               | 30          | 347.97      | 20            | -           | -           | -                    | -           | -           | -           | -           |
| สพจ.      | 448.63                  | 442.00              | 129.84         | 29.37              | 171         | -           | -           | -           | -               | 171         | 442.00      | 22            | 30          | 12          | 44                   | 45          | 18          | -           | -           |
| สพด.      | 11,838.00               | 11,501.40           | 6,733.82       | 58.55              | 186         | -           | -           | -           | 396.44          | 182         | 11,104.96   | 67            | 22          | 38          | 29                   | 16          | 10          | -           | -           |
| สพญ.      | 8,468.01                | 7,794.94            | 3,059.30       | 39.25              | 175         | 1           | 0.39        | -           | 1,149.82        | 168         | 6,644.72    | 79            | 25          | 26          | 6                    | 13          | 19          | -           | -           |
| สพธ.      | 475.27                  | 520.84              | 254.40         | 48.84              | 42          | 4           | 74.11       | -           | -               | 38          | 446.73      | 5             | 1           | 1           | 12                   | 10          | 9           | -           | -           |
| สพธ.      | 127.53                  | 120.39              | 32.28          | 26.81              | 7           | -           | -           | -           | -               | 7           | 120.39      | 7             | -           | -           | -                    | -           | -           | -           | -           |
| สพธ.      | 3,626.50                | 3,996.17            | 3,535.51       | 88.47              | 43          | -           | -           | -           | -               | 43          | 3,996.17    | 7             | 5           | 5           | 4                    | 8           | 14          | -           | -           |
| สพธ.      | 1,352.69                | 1,328.04            | 642.80         | 48.40              | 423         | -           | -           | -           | -               | 423         | 1,328.04    | 67            | 18          | 13          | 21                   | 35          | 269         | -           | -           |
| สพธ.      | 1.06                    | 21.03               | 1.19           | 5.66               | 4           | -           | -           | -           | -               | 4           | 21.03       | -             | 2           | -           | 1                    | -           | 1           | -           | -           |
| สพธ.      | -                       | 5.42                | -              | -                  | 1           | -           | -           | -           | -               | 1           | 5.42        | 1             | -           | -           | -                    | -           | -           | -           | -           |
| สพธ.      | -                       | 0.49                | 0.49           | 100.00             | 1           | -           | -           | -           | -               | 1           | 0.49        | -             | -           | -           | -                    | -           | -           | -           | -           |
| สพธ.      | -                       | 0.85                | 0.42           | 48.73              | 4           | -           | -           | -           | -               | 4           | 0.85        | 4             | -           | -           | -                    | -           | -           | -           | -           |
| สพธ.      | -                       | 0.23                | 0.17           | 74.67              | 1           | -           | -           | -           | -               | 1           | 0.23        | -             | -           | -           | -                    | -           | -           | -           | -           |
| สพธ.      | -                       | 0.48                | 0.48           | 100.00             | 6           | -           | -           | -           | -               | 6           | 0.48        | -             | -           | -           | -                    | -           | -           | -           | -           |
| LUMP SUM  | 149.00                  | 149.00              | 65.73          | 44.11              | 3           | -           | -           | -           | -               | 3           | 149.00      | 3             | -           | -           | -                    | -           | -           | -           | -           |

หมายเหตุ : 1. ยกเลิก จำนวน 89 รายการ งบประมาณ 450.69 ล้านบาท เนื่องจากส่วนใหญ่รายการที่ยกเลิก ได้รับจัดสรรงบประมาณจากงบประมาณอื่นแทนแล้ว เช่น งบจังหวัด และงบประมาณรายจ่ายปีงบประมาณ พ.ศ. 2562 (เพิ่มเติม) และคิดบัญชีเรื่องที่ดิน ว่างราชการที่ยังไม่โอนยอดค่าใช้จ่ายที่ เป็นต้น  
2. รายการโอนเปลี่ยนแปลง จำนวน 607 รายการ งบประมาณทั้งสิ้นเปลี่ยนแปลง 2,173.85 ล้านบาท  
3. รายการที่ยังไม่ผูกพันส่วนใหญ่เป็นรายการโอนเปลี่ยนแปลง



### 2.4 สรุปผลการจัดซื้อจัดจ้าง งบรายจ่ายลงทุนปีงบประมาณ พ.ศ. 2563 จำแนกตามผลผลิต/โครงการ

ข้อมูลผลการเบิกจ่ายจากระบบ GFMS ณ วันที่ 31 ก.ค. 63  
ข้อมูลผลการจัดซื้อจัดจ้างจากระบบติดตาม online ณ วันที่ 31 ก.ค. 63

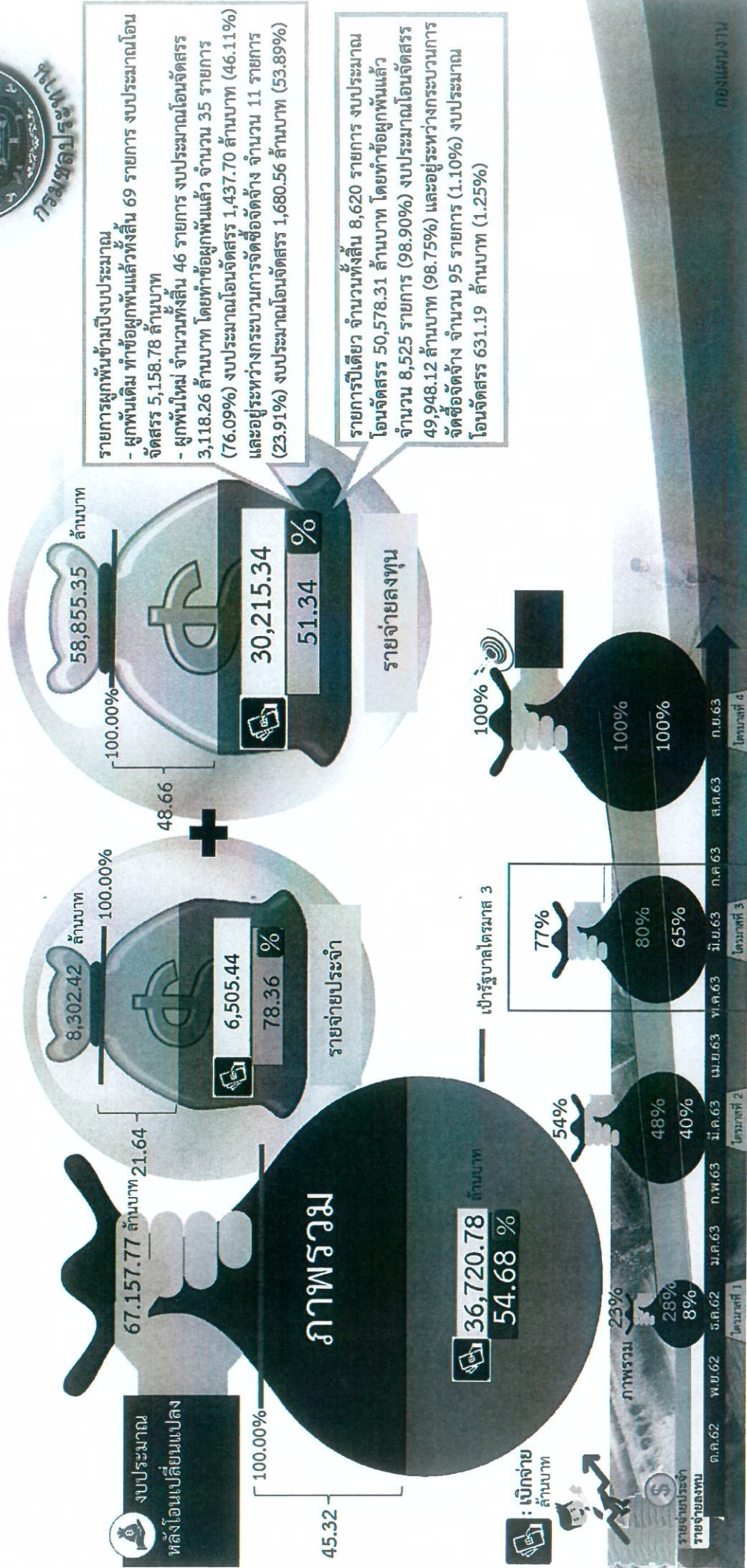
| รายละเอียด/โครงการ   | งบประมาณ (ล้านบาท) |                    |                    |                    | งบประมาณ (ล้านบาท) | งบประมาณ (ล้านบาท) |                    |                    | งบประมาณ (ล้านบาท) | งบประมาณ (ล้านบาท) |                    | งบประมาณ (ล้านบาท) | งบประมาณ (ล้านบาท) |                    |                    |                    |              |
|--|--------------------|--------------------|--------------------|--------------------|--------------------|--------------------|--------------------|--------------------|--------------------|--------------------|--------------------|--------------------|--------------------|--------------------|--------------------|--------------------|--------------|
|  | งบประมาณ (ล้านบาท) | งบประมาณ (ล้านบาท) | งบประมาณ (ล้านบาท) | งบประมาณ (ล้านบาท) |                    | งบประมาณ (ล้านบาท) | งบประมาณ (ล้านบาท) | งบประมาณ (ล้านบาท) |                    | งบประมาณ (ล้านบาท) |                    |                    |                    |                    |                    |                    |              |
|  |                    |                    |                    |                    |                    |                    |                    |                    |                    | งบประมาณ (ล้านบาท) | งบประมาณ (ล้านบาท) |                    | งบประมาณ (ล้านบาท) | งบประมาณ (ล้านบาท) | งบประมาณ (ล้านบาท) | งบประมาณ (ล้านบาท) |              |
| <b>งบประมาณ (ล้านบาท)</b>  | <b>56,830.78</b>   | <b>56,171.04</b>   | <b>29,837.56</b>   | <b>53.12</b>       | <b>8,735</b>       | <b>53</b>          | <b>205.24</b>      | <b>53</b>          | <b>2,106.46</b>    | <b>8,629</b>       | <b>54,040.52</b>   | <b>928</b>         | <b>572</b>         | <b>769</b>         | <b>1,223</b>       | <b>2,413</b>       | <b>2,724</b> |
| โครงการส่งเสริมการดำเนินงานด้านสิ่งแวดล้อมจากพระราชดำริ                              | 2,065.99           | 2,028.64           | 1,229.51           | 60.61              | 1,596              | 7                  | 5.01               | 1                  | 9.00               | 1,588              | 2,014.64           | 144                | 108                | 200                | 333                | 286                | 517          |
| โครงการส่งเสริมการดำเนินงานด้านสิ่งแวดล้อมจากพระราชดำริ                              | 1,932.39           | 1,920.54           | 1,058.95           | 55.14              | 510                | 5                  | 2.30               | 2                  | 10.79              | 503                | 1,907.44           | 68                 | 29                 | 46                 | 74                 | 144                | 142          |
| โครงการสนับสนุนการบริการจัดการน้ำชลประทาน  | 2,119.81           | 1,746.13           | 658.83             | 37.73              | 222                | 1                  | 9.39               | 1                  | 6.59               | 220                | 1,730.15           | 47                 | 31                 | 15                 | 21                 | 42                 | 64           |
| โครงการบริการจัดการทรัพยากรธรรมชาติและสิ่งแวดล้อม                                    | 6,037.83           | 6,190.25           | 4,349.69           | 70.27              | 4,934              | 24                 | 75.35              | 28                 | 38.01              | 4,882              | 6,076.69           | 317                | 242                | 266                | 525                | 1,687              | 1,875        |
| โครงการพัฒนาคุณภาพการเกษตร   | 1,248.07           | 1,226.71           | 578.17             | 47.13              | 33                 | -                  | -                  | 1                  | 9.00               | 32                 | 1,217.71           | 8                  | 6                  | 7                  | 10                 | 1                  | -            |
| โครงการแก้ไขปัญหาผลกระทบจากการเปลี่ยนแปลงสภาพภูมิอากาศ                               | 66.80              | 60.87              | 4.82               | 7.92               | 3                  | -                  | -                  | -                  | -                  | 3                  | 60.87              | 2                  | 1                  | -                  | -                  | -                  | -            |
| โครงการแก้ไขปัญหาผลกระทบจากการเปลี่ยนแปลงสภาพภูมิอากาศ                               | 654.79             | 544.50             | 234.00             | 42.98              | 9                  | -                  | -                  | -                  | -                  | 9                  | 544.50             | 1                  | 1                  | 4                  | 2                  | 1                  | -            |
| โครงการแก้ไขปัญหาผลกระทบจากการเปลี่ยนแปลงสภาพภูมิอากาศ                               | 1,402.22           | 1,345.68           | 459.33             | 34.13              | 50                 | 10                 | 15.25              | 3                  | 30.97              | 37                 | 1,299.47           | 14                 | 5                  | 8                  | 5                  | 4                  | 1            |
| โครงการส่งเสริมศักยภาพการบริหารจัดการน้ำเพื่อการพัฒนาที่ยั่งยืนภาคตะวันออกเฉียงเหนือ | 3,022.91           | 2,717.38           | 1,752.21           | 64.48              | 102                | -                  | -                  | -                  | -                  | 102                | 2,717.38           | 6                  | 11                 | 18                 | 39                 | 26                 | 2            |
| โครงการบริการจัดการทรัพยากรธรรมชาติและสิ่งแวดล้อม                                    | 1,066.52           | 941.76             | 372.42             | 39.55              | 27                 | 1                  | 3.95               | -                  | -                  | 26                 | 937.80             | 4                  | 5                  | 6                  | 4                  | 5                  | 2            |
| โครงการพัฒนาคุณภาพน้ำดื่ม - หมู่ควง จังหวัดราชบุรี                                   | 535.31             | 737.40             | 435.91             | 59.11              | 10                 | -                  | -                  | -                  | -                  | 10                 | 737.40             | 2                  | 1                  | 3                  | -                  | 1                  | 3            |
| โครงการส่งเสริมคุณภาพน้ำดื่ม - หมู่ควง จังหวัดราชบุรี                                | 407.68             | 249.06             | 214.99             | 86.32              | 7                  | -                  | -                  | -                  | -                  | 7                  | 249.06             | 3                  | -                  | 1                  | 1                  | 2                  | -            |
| โครงการส่งเสริมคุณภาพน้ำดื่ม - หมู่ควง จังหวัดราชบุรี                                | 388.29             | 385.83             | 212.67             | 55.12              | 10                 | -                  | -                  | -                  | -                  | 10                 | 385.83             | 3                  | 1                  | 1                  | 1                  | 3                  | 1            |
| โครงการส่งเสริมคุณภาพน้ำดื่ม - หมู่ควง จังหวัดราชบุรี                                | 210.31             | 205.29             | 113.40             | 55.24              | 7                  | -                  | -                  | -                  | -                  | 7                  | 205.29             | 4                  | -                  | 2                  | -                  | 1                  | -            |
| โครงการส่งเสริมคุณภาพน้ำดื่ม - หมู่ควง จังหวัดราชบุรี                                | 265.74             | 389.02             | 173.01             | 68.05              | 10                 | -                  | -                  | -                  | -                  | 10                 | 254.24             | 3                  | 1                  | 2                  | 1                  | 1                  | 2            |
| โครงการส่งเสริมคุณภาพน้ำดื่ม - หมู่ควง จังหวัดราชบุรี                                | 737.92             | 389.02             | 384.07             | 98.73              | 9                  | -                  | -                  | -                  | -                  | 9                  | 389.02             | 1                  | -                  | 1                  | 1                  | -                  | 6            |
| โครงการส่งเสริมคุณภาพน้ำดื่ม - หมู่ควง จังหวัดราชบุรี                                | 193.48             | 180.52             | 44.35              | 24.57              | 5                  | -                  | -                  | -                  | -                  | 5                  | 180.52             | 2                  | 1                  | 2                  | -                  | -                  | -            |
| โครงการส่งเสริมคุณภาพน้ำดื่ม - หมู่ควง จังหวัดราชบุรี                                | 42.76              | 122.39             | 0.01               | 0.01               | 2                  | -                  | -                  | -                  | -                  | 2                  | 122.39             | 2                  | -                  | -                  | -                  | -                  | -            |
| โครงการปรับปรุงงานชลประทาน   | 5,983.64           | 5,960.67           | 1,898.72           | 31.85              | 372                | 2                  | 32.06              | 5                  | 429.82             | 365                | 5,498.79           | 85                 | 40                 | 63                 | 76                 | 76                 | 25           |
| โครงการจัดหาเครื่องสูบน้ำและสิ่งอำนวยความสะดวก                                       | 18,165.16          | 17,318.47          | 10,763.33          | 62.15              | 433                | 3                  | 61.94              | 3                  | 77.00              | 427                | 17,360.71          | 120                | 46                 | 72                 | 89                 | 75                 | 25           |
| โครงการจัดหาเครื่องสูบน้ำ  | 7,863.39           | 7,398.80           | 3,475.28           | 46.97              | 222                | -                  | -                  | 3                  | 217.65             | 219                | 7,181.15           | 56                 | 36                 | 42                 | 38                 | 31                 | 16           |
| โครงการจัดหาเครื่องสูบน้ำ  | 158.32             | 145.02             | 58.26              | 40.17              | 109                | -                  | -                  | -                  | -                  | 109                | 145.02             | 4                  | -                  | 4                  | 3                  | 57                 | 41           |
| โครงการจัดหาเครื่องสูบน้ำ  | 103.59             | 74.29              | 27.36              | 36.82              | 6                  | -                  | -                  | -                  | -                  | 6                  | 74.29              | 5                  | 1                  | -                  | -                  | -                  | -            |
| โครงการจัดหาเครื่องสูบน้ำ  | 134.92             | 122.19             | 78.06              | 64.54              | 4                  | -                  | -                  | -                  | -                  | 4                  | 122.19             | 2                  | -                  | 1                  | -                  | -                  | 1            |
| โครงการพัฒนาคุณภาพน้ำดื่ม - หมู่ควง จังหวัดราชบุรี                                   | 1,015.27           | 934.17             | 188.15             | 20.14              | 12                 | -                  | -                  | 2                  | 124.11             | 10                 | 810.06             | 8                  | 1                  | 1                  | -                  | -                  | -            |
| โครงการพัฒนาคุณภาพน้ำดื่ม - หมู่ควง จังหวัดราชบุรี                                   | 1,582.12           | 1,382.07           | 430.78             | 28.49              | 8                  | -                  | -                  | 2                  | 852.48             | 6                  | 729.59             | 3                  | 2                  | 1                  | -                  | -                  | -            |
| โครงการพัฒนาคุณภาพน้ำดื่ม - หมู่ควง จังหวัดราชบุรี                                   | 630.00             | 622.15             | 498.95             | 80.20              | 2                  | -                  | -                  | -                  | -                  | 2                  | 622.15             | -                  | -                  | 1                  | -                  | -                  | -            |
| โครงการพัฒนาคุณภาพน้ำดื่ม - หมู่ควง จังหวัดราชบุรี                                   | 88.40              | 88.40              | 15.80              | 17.88              | 5                  | -                  | -                  | 1                  | 60.00              | 4                  | 28.40              | 2                  | 2                  | -                  | -                  | -                  | -            |
| โครงการพัฒนาคุณภาพน้ำดื่ม - หมู่ควง จังหวัดราชบุรี                                   | 236.45             | 235.61             | 4.13               | 1.76               | 5                  | -                  | -                  | -                  | -                  | 5                  | 235.61             | 5                  | -                  | -                  | -                  | -                  | -            |
| โครงการพัฒนาคุณภาพน้ำดื่ม - หมู่ควง จังหวัดราชบุรี                                   | 273.76             | 273.76             | 24.01              | 8.77               | 5                  | -                  | -                  | 1                  | 241.04             | 4                  | 32.72              | 4                  | -                  | -                  | -                  | -                  | -            |
| โครงการพัฒนาคุณภาพน้ำดื่ม - หมู่ควง จังหวัดราชบุรี                                   | 159.24             | 159.24             | 77.59              | 48.73              | 5                  | -                  | -                  | -                  | -                  | 5                  | 159.24             | 1                  | 1                  | 2                  | -                  | -                  | 1            |
| โครงการพัฒนาคุณภาพน้ำดื่ม - หมู่ควง จังหวัดราชบุรี                                   | 70.00              | 10.00              | -                  | -                  | 1                  | -                  | -                  | -                  | -                  | 1                  | 10.00              | 1                  | -                  | -                  | -                  | -                  | -            |

หมายเหตุ : 1. ยกเลิก จำนวน 89 รายการ งบประมาณ 450.69 ล้านบาท เนื่องจากส่วนใหญ่รายการที่ยกเลิก ได้รับจัดสรรงบประมาณจากงบประมาณอื่นแทนแล้ว เช่น งบจังหวัด และงบประมาณรายจ่ายงบประมาณ พ.ศ. 2562 (เพิ่มเติม) และตัดปัญหาเรื่องที่ดิน เช่น ราชครูบวชพร้อมไปเลยยอมให้ใช้พื้นที่ เป็นต้น  
 2. รายการโอนเปลี่ยนแปลง จำนวน 607 รายการ งบประมาณหลังโอนเปลี่ยนแปลง 2,173.85 ล้านบาท  
 3. รายการที่ยังไม่พอผูกพันส่วนใหญ่เป็นรายการโอนเปลี่ยนแปลง



## 2.5 ผลการเบิกจ่ายงบประมาณกรมชลประทาน ปีงบประมาณ พ.ศ. 2563

ข้อมูลจากกรมบัญชีกลาง ณ วันที่ 31 กรกฎาคม 2563

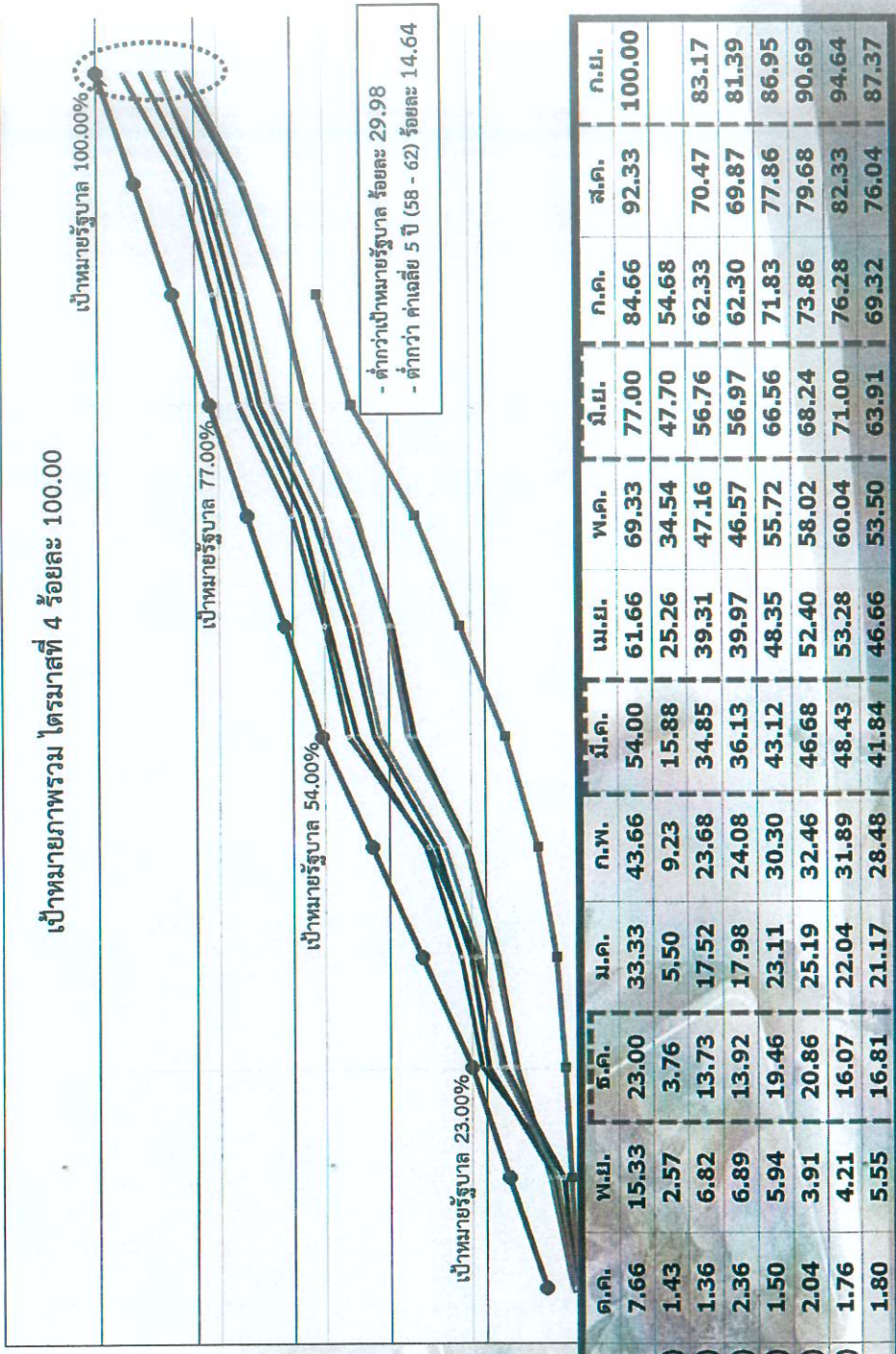


## 2.6 สถิติการเบิกจ่ายงบประมาณภาพรวมของกรมชลประทาน ปีงบประมาณ พ.ศ. 2558 - 2563

ข้อมูลจากการบัญชีกลาง ณ วันที่ 31 กรกฎาคม 2563



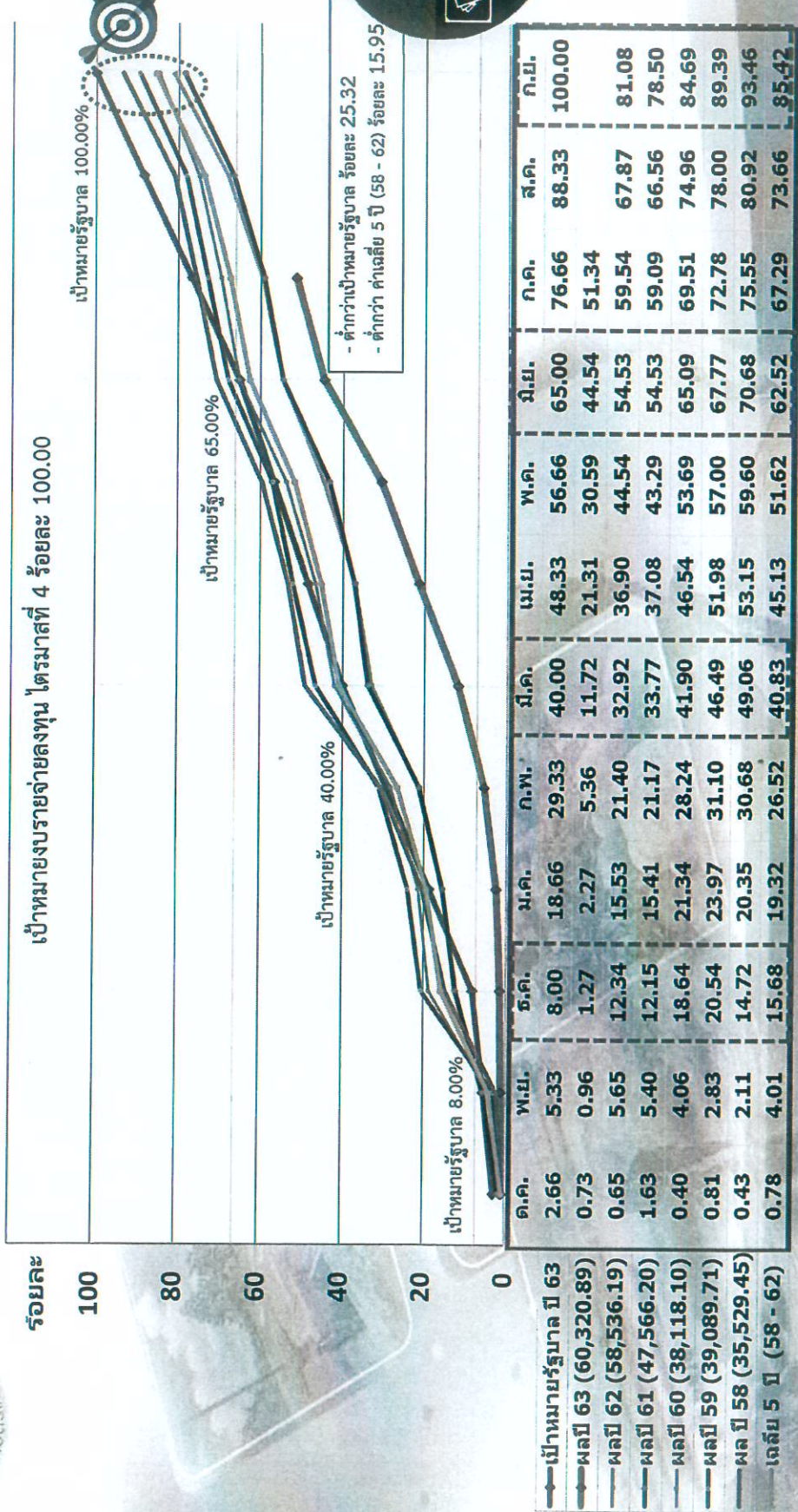
งบประมาณ  
หลังโอนเปลี่ยนแปลง



|                        | ด.ค. | พ.ย.  | ธ.ค.  | ม.ค.  | ก.พ.  | มี.ค. | เม.ย. | พ.ค.  | มิ.ย. | ก.ค.  | ส.ค.  | ก.ย.   |
|------------------------|------|-------|-------|-------|-------|-------|-------|-------|-------|-------|-------|--------|
| → เป้าหมายรัฐบาล ปี 63 | 7.66 | 15.33 | 23.00 | 33.33 | 43.66 | 54.00 | 61.66 | 69.33 | 77.00 | 84.66 | 92.33 | 100.00 |
| — ผลปี 63 (69,177.56)  | 1.43 | 2.57  | 3.76  | 5.50  | 9.23  | 15.88 | 25.26 | 34.54 | 47.70 | 54.68 |       |        |
| — ผลปี 62 (66,472.19)  | 1.36 | 6.82  | 13.73 | 17.52 | 23.68 | 34.85 | 39.31 | 47.16 | 56.76 | 62.33 | 70.47 | 83.17  |
| — ผลปี 61 (55,620.32)  | 2.36 | 6.89  | 13.92 | 17.98 | 24.08 | 36.13 | 39.97 | 46.57 | 56.97 | 62.30 | 69.87 | 81.39  |
| — ผลปี 60 (47,004.27)  | 1.50 | 5.94  | 19.46 | 23.11 | 30.30 | 43.12 | 48.35 | 55.72 | 66.56 | 71.83 | 77.86 | 86.95  |
| — ผลปี 59 (46,708.92)  | 2.04 | 3.91  | 20.86 | 25.19 | 32.46 | 46.68 | 52.40 | 58.02 | 68.24 | 73.86 | 79.68 | 90.69  |
| — ผลปี 58 (43,054.76)  | 1.76 | 4.21  | 16.07 | 22.04 | 31.89 | 48.43 | 53.28 | 60.04 | 71.00 | 76.28 | 82.33 | 94.64  |
| — เฉลี่ย 5 ปี (58-62)  | 1.80 | 5.55  | 16.81 | 21.17 | 28.48 | 41.84 | 46.66 | 53.50 | 63.91 | 69.32 | 76.04 | 87.37  |

## 2.7 สถิติการเบิกจ่ายงบรายจ่ายลงทุนของกรมชลประทาน ปีงบประมาณ พ.ศ. 2558 - 2563

ข้อมูลจากกรมบัญชีกลาง ณ วันที่ 31 กรกฎาคม 2563



งบลงทุน  
30,215.34  
51.34 %

58,855.35 ล้านบาท

งบประมาณ หรือโอนเปลี่ยนงบ



## 2.8 ผลการเบิกจ่ายงบประมาณของสำนัก/กอง ปีงบประมาณ พ.ศ. 2563

### ข้อมูลจากระบบบริหารการเงินการคลังภาครัฐแบบอิเล็กทรอนิกส์ GFMS ณ วันที่ 31 กรกฎาคม 2563

| ปีงบประมาณ | งบประมาณ (ล้านบาท) | งบประมาณเบิกจ่าย (ล้านบาท) | งบประมาณคงเหลือ (ล้านบาท) | งบประมาณคงเหลือ (ล้านบาท) | งบประมาณคงเหลือ (ล้านบาท) | งบประมาณคงเหลือ (ล้านบาท) | งบประมาณคงเหลือ (ล้านบาท) |
|------------|--------------------|----------------------------|---------------------------|---------------------------|---------------------------|---------------------------|---------------------------|
| สปบ.1      | 1,154.97           | 1,096.55                   | 626.17                    | 57.10                     | 431.08                    | 347.97                    | 104.56                    |
| สปบ.2      | 1,193.11           | 1,132.20                   | 644.11                    | 56.89                     | 448.63                    | 442.00                    | 123.84                    |
| สปบ.3      | 1,110.89           | 1,042.74                   | 625.25                    | 59.96                     | 11,838.00                 | 11,501.40                 | 6,733.82                  |
| สปบ.4      | 1,413.77           | 1,325.80                   | 573.71                    | 43.27                     | 9,468.01                  | 7,794.94                  | 5,059.30                  |
| สปบ.5      | 2,214.95           | 2,050.66                   | 1,355.35                  | 66.09                     | 475.27                    | 520.64                    | 254.40                    |
| สปบ.6      | 3,316.51           | 2,722.18                   | 1,769.10                  | 64.99                     | 127.53                    | 120.39                    | 32.28                     |
| สปบ.7      | 2,807.41           | 2,774.36                   | 1,852.37                  | 66.77                     | -                         | 0.49                      | 0.49                      |
| สปบ.8      | 2,809.75           | 2,477.92                   | 911.89                    | 34.80                     | 3,626.50                  | 3,996.17                  | 3,555.51                  |
| สปบ.9      | 2,746.88           | 2,494.34                   | 1,198.95                  | 48.07                     | 1,352.69                  | 1,328.04                  | 642.80                    |
| สปบ.10     | 1,102.29           | 1,069.22                   | 530.86                    | 49.65                     | 1.06                      | 21.03                     | 1.19                      |
| สปบ.11     | 1,813.54           | 1,886.49                   | 491.77                    | 26.32                     | -                         | 5.42                      | -                         |
| สปบ.12     | 2,629.71           | 2,605.04                   | 1,393.11                  | 53.52                     | -                         | 0.85                      | 0.42                      |
| สปบ.13     | 1,048.23           | 1,029.73                   | 680.31                    | 66.07                     | -                         | 0.23                      | 0.17                      |
| สปบ.14     | 2,460.96           | 2,354.55                   | 1,006.13                  | 42.65                     | -                         | 0.48                      | 0.48                      |
| สปบ.15     | 1,338.45           | 1,269.15                   | 417.44                    | 32.89                     | 149.00                    | 149.00                    | 65.73                     |
| สปบ.16     | 1,838.79           | 1,628.43                   | 845.19                    | 51.90                     | -                         | -                         | -                         |
| สปบ.17     | 912.79             | 1,002.41                   | 354.88                    | 35.40                     | -                         | -                         | -                         |
| รวม        | 59,830.78          | 56,171.04                  | 29,837.56                 | 53.12                     | -                         | -                         | -                         |



หมายเหตุ : 1. งบประมาณ พ.ร.บ. จำนวน 56,830.78 ล้านบาท ไม่รวมงบเล็ก จำนวนจำนวน 89 รายการ งบประมาณ 450.69 ล้านบาท  
 2. รายการโอนเปลี่ยนแปลง จำนวน 607 รายการ งบประมาณเปลี่ยนแปลง 2,173.85 ล้านบาท  
 3. รายการงานของ สทอ. กพร. สบค. และ กงน. เป็นรายการโอนเปลี่ยนแปลง

## 2.9 ผลการเบิกจ่ายงบประมาณ ของกระทรวงเกษตรและสหกรณ์ และกรมคู่เทียบ ปีงบประมาณ พ.ศ. 2562 และ 2563

| ที่ | หน่วยงาน  | ปีงบประมาณ พ.ศ. 2563  |                       |        | ปีงบประมาณ พ.ศ. 2562  |                       |        | ผลต่าง<br>ร้อยละ<br>เบิกจ่าย |
|-----|---|-----------------------|-----------------------|--------|-----------------------|-----------------------|--------|------------------------------|
|     |   | งบประมาณ<br>(ล้านบาท) | เบิกจ่าย<br>(ล้านบาท) | ร้อยละ | งบประมาณ<br>(ล้านบาท) | เบิกจ่าย<br>(ล้านบาท) | ร้อยละ |                              |
|     | <b>ระดับกระทรวง (งบรายจ่ายลงพื้นที่มีงบมากกว่า 10,000 ล้านบาท)</b>  |                       |                       |        |                       |                       |        |                              |
| 1   | กระทรวงเกษตรและสหกรณ์   | 65,230.64             | 33,483.20             | 51.33  | 65,505.22             | 39,626.82             | 60.49  | -9.16                        |
| 2   | กระทรวงคมนาคม   | 152,267.07            | 71,461.80             | 46.93  | 166,873.53            | 100,835.64            | 60.43  | -13.50                       |
| 3   | กระทรวงมหาดไทย  | 77,043.36             | 20,774.87             | 26.97  | 66,407.13             | 26,913.98             | 40.53  | -13.56                       |
|     | <b>ระดับกรมใน กษ. (งบรายจ่ายลงพื้นที่มีงบมากกว่า 1,000 ล้านบาท)</b> |                       |                       |        |                       |                       |        |                              |
| 1   | กรมพัฒนาที่ดิน  | 2,234.86              | 1,737.69              | 77.75  | 2,975.56              | 2,172.86              | 73.02  | 4.73                         |
| 2   | กรมชลประทาน   | 58,855.35             | 30,215.34             | 51.34  | 58,000.89             | 34,886.78             | 60.15  | -8.81                        |
| 3   | กรมฝนหลวงและการบินเกษตร   | 1,176.55              | 243.36                | 20.68  | 1,408.76              | 551.94                | 39.18  | -18.50                       |
|     | <b>ระดับกรม (คู่เทียบที่มีลักษณะงานคล้ายเคียงกัน)</b>               |                       |                       |        |                       |                       |        |                              |
| 1   | กรมชลประทาน   | 58,855.35             | 30,215.34             | 51.34  | 58,000.89             | 34,886.78             | 60.15  | -8.81                        |
| 2   | กรมโยธาธิการและผังเมือง   | 23,448.17             | 11,633.50             | 49.61  | 24,487.59             | 11,852.08             | 48.40  | 1.21                         |
| 3   | กรมทางหลวง  | 99,909.22             | 48,782.88             | 48.83  | 111,198.46            | 65,093.37             | 58.54  | -9.71                        |
| 4   | กรมทางหลวงชนบท  | 43,432.83             | 20,295.83             | 46.73  | 45,066.06             | 31,635.02             | 70.20  | -23.47                       |

หมายเหตุ : 1. ข้อมูลจากกรมบัญชีกลาง ณ สิ้นเดือนกรกฎาคม 2563

2. ค่าเฉลี่ยผลเบิกจ่ายระดับกระทรวง (19 กระทรวง 5 หน่วยงาน) เฉลี่ย 45.07%

3. ค่าเฉลี่ยผลเบิกจ่ายหน่วยงานที่มีงบรายจ่ายลงทุนเกิน 1,000 ล้านบาท (42 หน่วยงาน) เฉลี่ย 44.10%

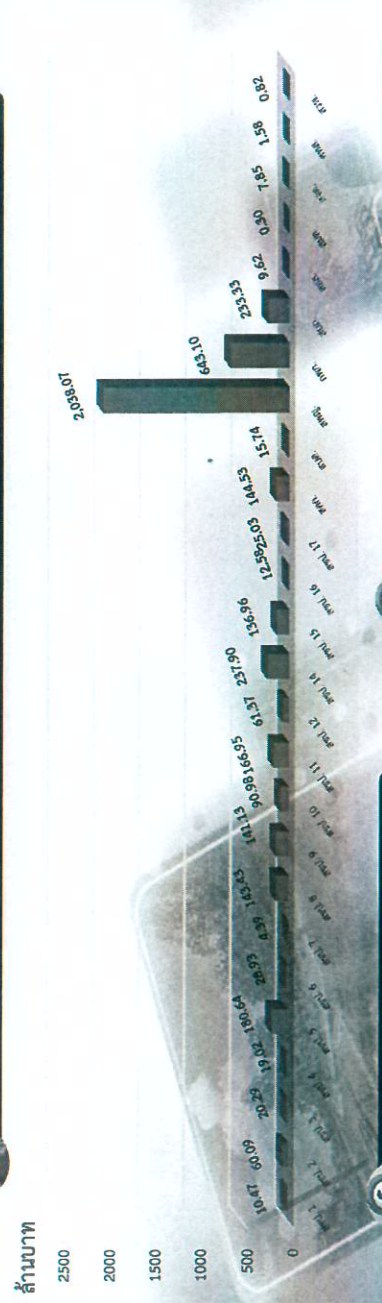




### 3. ผลการดำเนินงานและการเบิกจ่ายงบประมาณ พ.ศ. 2555 - 2562 ประจำปีงบประมาณ พ.ศ. 2563

ข้อมูล ณ วันที่ 31 กรกฎาคม 2563

#### งบประมาณเงินกู้ไว้เบิกใช้/กักเงินคงเหลือ



#### สถานะการดำเนินงานปัจจุบัน

| สถานะการดำเนินงาน          | เงินกู้/เงินช่วยเหลือ/เงินยืม พ.ศ. 2555 - 2562 (ล้านบาท) |             |   |                         |                   |
|----------------------------|--|-------------|---|-------------------------|-------------------|
|                            | จำนวนรายการ  | งบเงินกู้   | งบเงินอุดหนุน (งบเงินช่วยเหลือ/เงินยืม) | งบเงินช่วยเหลือ/เงินยืม | ยอดเงินคงเหลือ    |
| รวมทั้งสิ้น                | 1,391  | 13,878.5527 | 8,790.4677                              | 63.34                   | 601.5897          |
| ดำเนินการแล้วเสร็จ         | 1,142  | 6,885.3620  | 6,417.9666                              | 93.21                   | 467.3955          |
| ยกเลิกรายการ               | 4  | 77.9620     | -                                       | -                       | 77.9620           |
| ยกเลิก แต่ยังไม่ตัดจ่าย PO | 6  | 60.2683     | 0.8533                                  | 1.42                    | 8.0000            |
| อยู่ระหว่างดำเนินการ       | 239  | 6,854.9604  | 2,371.6478                              | 34.60                   | 48,232.4,435.0804 |

หมายเหตุ : รายการที่ ยกเลิก แต่ยังไม่ตัดจ่าย PO จำนวน 6 รายการ

- จำนวน 2 รายการ เนื่องจากเป็นรายการที่กรมอกลักติดต่อกับผู้รับจ้าง ไม่สามารถก่อหนี้ผูกพันได้ งบประมาณจึงถูกนำไปยอดของกฎหมาย ทำให้งบประมาณยังคงค้างอยู่ในระบบ GFMS จึงขณะนี้อยู่ระหว่างกองการเงินและบัญชีประสานกับกรมบัญชีกลาง เพื่อพิจารณาถ่ายโอนงบประมาณดังกล่าว
- จำนวน 4 รายการ จำนวน 1 รายการ เนื่องจากไม่สามารถดำเนินการได้เกินกว่าเป็น 30 ก.ย. 2563 จำนวน 3 รายการอยู่ระหว่างการจัดทำหนังสือขอสลาย PO

#### กองบริหาร

#### รายการที่อยู่ระหว่างดำเนินงาน (แยกรายสำนัก)

| สำนัก/กอง   | รายการอยู่ระหว่างดำเนินการ | ยอดเงินคงเหลือ | สำนัก/กอง | รายการอยู่ระหว่างดำเนินการ | ยอดเงินคงเหลือ |
|-------------|----------------------------|----------------|-----------|----------------------------|----------------|
| รวมทั้งสิ้น | 239                        | 4,435.0804     | สป. 15    | 10                         | 136.9566       |
| สป. 1       | 3                          | 10,4719        | สป. 16    | 3                          | 12.5801        |
| สป. 2       | 8                          | 60,0861        | สป. 17    | 5                          | 25,0344        |
| สป. 3       | 4                          | 20,2851        | สค.       | 1                          | 144,5300       |
| สป. 4       | 4                          | 19,0245        | สช.       | 5                          | 15,7362        |
| สป. 5       | 11                         | 180,6380       | สพ.       | 43                         | 2,038,0695     |
| สป. 6       | 4                          | 28,9341        | กท.       | 28                         | 643,1018       |
| สป. 7       | 1                          | 4,3866         | ส.ก.      | 38                         | 233,3312       |
| สป. 8       | 19                         | 143,4301       | ส.ส.      | 1                          | 9,6161         |
| สป. 9       | 9                          | 141,1266       | ส.ม.      | 3                          | 0,3038         |
| สป. 10      | 8                          | 90,9818        | ส.จ.      | 2                          | 7,8472         |
| สป. 11      | 8                          | 166,9470       | พ.ศ.      | 1                          | 1,5760         |
| สป. 12      | 2                          | 61,3651        | ส.ว.      | 1                          | 0,8239         |
| สป. 14      | 17                         | 237,8962       |           |                            |                |



#### ปัญหาอุปสรรคในการดำเนินงาน

1. ผู้รับจ้างนำเครื่องจักร เครื่องมือเข้าปฏิบัติงานปฏิบัติงานไม่เป็นที่ตามแผนที่กำหนดไว้ ส่งผลให้การปฏิบัติงานล่าช้ากว่าแผน
2. มีการแก้ไขแบบก่อสร้างให้สอดคล้องกับสภาพพื้นที่และความต้องการของราษฎรในพื้นที่
3. ผู้รับจ้างบอกเลิกสัญญา ซึ่งจะขึ้นอยู่กับราคาเป็นการจัดหาผู้รับจ้างรายใหม่ และบางรายการดำเนินการแล้วเสร็จ แต่มีงบประมาณคงเหลือ ซึ่งขณะนี้อยู่ระหว่างจัดทำหนังสือขอสลาย PO



กรมส่งเสริมการค้าระหว่างประเทศ

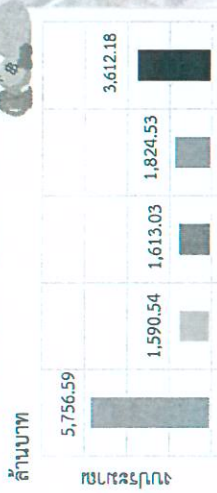
#### 4. ผลการดำเนินงานและผลการเบิกจ่ายงบประมาณ พ.ศ. 2563

(ข้อมูลจากระบบติดตาม Online ณ วันที่ 31 ก.ค. 63)

งบกลาง ที่ดำเนินงานในปีงบประมาณ พ.ศ. 2563

กรมชลประทานได้รับการจัดสรรงบกลาง ทั้งสิ้น 5  
ประเภท 7 โครงการ โดยดำเนินการตั้งแต่  
ปีงบประมาณ พ.ศ. 2558 - 2563 รายละเอียด ดังนี้

งบประมาณรวมปี พ.ศ. 2559 - 2563



ปี 2559 ปี 2560 ปี 2561 ปี 2562 ปี 2563  
งบประมาณรวมทั้งสิ้น 14,414.88 ล้านบาท  
ผลเบิกจ่ายรวม 11,228.69 ล้านบาท

ผลการดำเนินงานรวมปี พ.ศ. 2559 - 2563

อยู่ระหว่างจัดซื้อจัดจ้าง 10 รายการ  
อยู่ระหว่างดำเนินการก่อสร้าง 218 รายการ  
งานแล้วเสร็จ 1,425 รายการ  
ยกเลิก 6 รายการ

ผลการดำเนินงานรวมทั้งสิ้น 1,659 รายการ

ส่วนติดตามและประเมินผล กองแผนงาน กรมชลประทาน

#### ผลการดำเนินงานรวมปี พ.ศ. 2559 - 2563 รายละเอียดดังนี้

1 เสริมสร้างความเข้มแข็งและก้าวทันของประเทศไทยการโครงการแก้ไขปัญหาภัยแล้ง และอุทกภัย (ระยะเวลา ๖๓ - ก.ย. 63)

ลักษณะดำเนินงาน : สนับสนุนการขับเคลื่อนยุทธศาสตร์  
และนโยบายของรัฐบาล ตามแนวทางปฏิรูปในการสร้างความ  
เข้มแข็งและก้าวทันของประเทศ ทั้งในด้านเศรษฐกิจ สังคม  
และความมั่นคง

จำนวน 1,050 รายการ

อยู่ระหว่างดำเนินการ 1 รายการ  
งานแล้วเสร็จ 1,044 รายการ  
ยกเลิก 5 รายการ

งบประมาณ

เงิน งบ.  
5,765.59 ลบ.  
เบิก 5,014.53 ลบ.  
(87.11%)

2 งบกลาง รายการเงินสำรองจ่ายเพื่อกรณีฉุกเฉินหรือจำเป็น เพื่อเป็นค่าใช้จ่ายตามนโยบายรัฐบาล (ระยะเวลา ก.ย. 60 - มิ.ย. 63)

ลักษณะการดำเนินงาน : ก่อสร้างแหล่งน้ำ และระบบ  
ชลประทานขนาดใหญ่ ขนาดกลาง ขนาดเล็ก แหล่งน้ำ  
ชุมชน แหล่งน้ำในพื้นที่ ส.ป.ก. ก่อสร้างแก้มลิง ก่อสร้าง  
ระบบผันน้ำ และค่าใช้จ่ายโครงการจัดหาที่ดิน

จำนวน 58 รายการ

อยู่ระหว่างดำเนินการ 3 รายการ  
งานแล้วเสร็จ 55 รายการ

งบประมาณ

เงิน งบ.  
1,590.54 ลบ.  
เบิก 1,410.76 ลบ.  
(88.70%)

3 โครงการอันเนื่องมาจากพระราชดำริ (กปร.) ประจำปี 2561 (ระยะเวลา ๓๑ - ก.ย. 63)

ลักษณะการดำเนินงาน : ก่อสร้างอาคารชลประทาน จัดทำ  
แหล่งน้ำให้โรงเรียนตำรวจตระเวนชายแดน และโครงการศูนย์  
ศึกษาอันเนื่องมาจากพระราชดำริ

จำนวน 76 รายการ

อยู่ระหว่างดำเนินการ 1 รายการ  
งานแล้วเสร็จ 75 รายการ

งบประมาณ

เงิน งบ.  
1,613.03 ลบ.  
เบิก 1,350.38 ลบ.  
(83.72%)

4 โครงการอันเนื่องมาจากพระราชดำริ (กปร.) ประจำปี 2562 (ระยะเวลา ๓๑ - ก.ย. 63)

ลักษณะการดำเนินงาน : ก่อสร้างอาคารชลประทาน จัดทำ  
แหล่งน้ำให้โรงเรียนตำรวจตระเวนชายแดน และโครงการศูนย์  
ศึกษาอันเนื่องมาจากพระราชดำริ

จำนวน 70 รายการ

อยู่ระหว่างดำเนินการ 9 รายการ  
งานแล้วเสร็จ 61 รายการ

งบประมาณ

เงิน งบ.  
1,695.73 ลบ.  
เบิก 1,395.87 ลบ.  
(84.41%)

5 โครงการแก้ไขและบรรเทาปัญหาความเดือดร้อนของประชาชน เนื่องจากเหตุอุทกภัยในพื้นที่ภาคเหนือ

ลักษณะการดำเนินงาน : ก่อสร้างอาคารชลประทาน จัดทำ  
แหล่งน้ำให้โรงเรียนตำรวจตระเวนชายแดน และโครงการ  
ศูนย์ศึกษาอันเนื่องมาจากพระราชดำริ

จำนวน 64 รายการ

งานแล้วเสร็จ 63 รายการ  
ยกเลิก 1 รายการ

งบประมาณ

เงิน งบ.  
188.80 ลบ.  
เบิก 177.01 ลบ.  
(93.76%)



# 4. ผลการดำเนินงานและการเบิกจ่ายงบประมาณ งบกลาง รายการเงินสำรองจ่ายเพื่อกรณีฉุกเฉินหรือจำเป็น ประจำปีงบประมาณ พ.ศ. 2563

(ข้อมูลจากระบบติดตาม Online วันที่ 31 ก.ย. 63)

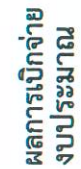


รวมยอดปฏิทิน

## ผลการดำเนินงานงบกลาง ประจำปี 2563 มีรายละเอียด ดังนี้



- งบกลางปี 2563 ลักษณะการดำเนินงาน 2 โครงการ
1. โครงการอันเนื่องมาจากพระราชดำริ (กปร.) ปี 2563
  2. งบกลาง รายการสำรองฉุกเฉินแก้ปัญหาภัยแล้ง สำหรับใช้ในการแก้ปัญหา Covid-19 และแก้ปัญหาภัยแล้ง



### 6 โครงการอันเนื่องมาจากพระราชดำริ (กปร.) ปี 2563 (ระยะเวลา ต.ค. 63 - ก.ย. 63)

ลักษณะการดำเนินงาน : การก่อสร้างสถานีสูบน้ำ จัดหาแหล่งน้ำ สนับสนุนการจัดตั้งโรงพยาบาล จัดหาแหล่งน้ำสนับสนุนศูนย์การเรียนรู้ ตำรวจตระเวนชายแดน และโครงการศูนย์ศึกษาอันเนื่องมาจากพระราชดำริ

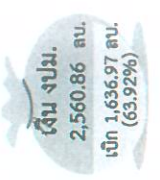


### 7 งบกลาง รายการสำรองฉุกเฉินแก้ปัญหาภัยแล้ง สำหรับใช้ในการแก้ปัญหา Covid-19 และแก้ปัญหาภัยแล้ง (ระยะเวลา ต.ค. 60 - ก.ย. 63)



ลักษณะการดำเนินงาน : ก็เก็บน้ำในฤดูฝนปี 2563 โดยดำเนินการพัฒนาแหล่งน้ำเพื่อเพิ่มน้ำต้นทุน โดยแบ่งเป็น

- แก้มลิง 83 รายการ
- ขุดลอกคลอง 36 รายการ
- เพิ่มประสิทธิภาพการกักเก็บ 116 รายการ
- ฝาย/อาคารบังคับน้ำ 31 รายการ



## 5. ผลการดำเนินงานและการเบิกจ่ายงบประมาณ เงินหมุนเวียนเพื่อการชลประทาน และกองทุนจัดรูปที่ดิน ประจำปีงบประมาณ พ.ศ. 2563



### รายละเอียดและผลความก้าวหน้าของการดำเนินการ ดังนี้

(ข้อมูลจากระบบติดตาม Online ณ วันที่ 31 ก.ค. 63)

ล้านบาท

| ประเภท  | รายละเอียด  | งบประมาณ | เบิกจ่าย | ร้อยละ | รวม   | อยู่ระหว่างดำเนินการก่อสร้าง | แล้วเสร็จ | ยกเลิก |
|---|---|----------|----------|--------|-------|------------------------------|-----------|--------|
| เงินหมุนเวียนเพื่อการชลประทาน ประจำปีงบประมาณ พ.ศ. 2563 | เป็นเงินทุนสนับสนุนงานของกรมชลประทานในการพัฒนาแหล่งน้ำ แก้ไข ป้องกันความเสียหายที่เกิดจากน้ำอย่างมีศักยภาพ ได้แก่ ค่าครุภัณฑ์ ค่าที่ดิน และสิ่งก่อสร้าง   | 629.22   | 622.87   | 98.99  | 1,328 | 4                            | 1,319     | 5      |
| งานกองทุนจัดรูปที่ดิน ประจำปีงบประมาณ พ.ศ. 2563         | เป็นทุนหมุนเวียน และค่าใช้จ่ายในการก่อสร้าง และปรับปรุงงานจัดระบบน้ำเพื่อเกษตรกรรมและการจัดรูปที่ดินให้มีความเหมาะสมกับการทำเกษตรกรรมที่สมบูรณ์ โดยการจัดระบบชลประทาน จัดสร้างทางลำเลียงในไร่นาปรับระดับพื้นที่ดิน ทำการรวบรวมที่ดินหลายแปลงในบริเวณเดียวกันเพื่อวางผังจัดรูปที่ดินใหม่ | 877.57   | 562.63   | 64.11  | 78    | 69                           | 9         | -      |

