



## บันทึกข้อความ

๗๓๖๙

ส่วนราชการ สำนักบริหารจัดการน้ำและอุทกวิทยา ส่วนบริหารทั่วไป โทร. ๐ ๒๒๔๑ ๕๗๒๒ (๒๓๗๖)

ที่ สบอ ๘๗๗๕/๒๕๖๖

วันที่ ๒๗ ตุลาคม ๒๕๖๖

เรื่อง การคัดเลือกข้าราชการพลเรือน ลูกจ้างประจำ และพนักงานราชการดีเด่นกรมชลประทาน ประจำปี พ.ศ. ๒๕๖๖

เรียน ผอ.ส่วน, ผอช.ภาค, ทน.๑-๙ บอ. และ หัวหน้าฝ่ายในส่วนบริหารทั่วไป

เพื่อโปรดทราบ หากประสงค์ส่งบุคลากรเข้ารับการคัดเลือกเป็นข้าราชการ ลูกจ้างประจำ และพนักงานราชการดีเด่นกรมชลประทาน ประจำปี พ.ศ. ๒๕๖๖ ขอให้ดำเนินการตามแนวทางการคัดเลือกดังกล่าว พร้อมส่งแบบประวัติและเอกสารผลงาน (ใช้การพิมพ์) ให้ส่วนบริหารทั่วไป ฝ่ายบริหารบุคคลและสวัสดิการ ภายในวันที่ ๑๕ พฤศจิกายน ๒๕๖๖ เพื่อรวบรวมและดำเนินการต่อไป

(นายธนศร์ สมบูรณ์)

ผส.บอ.



## บันทึกข้อความ

บ.ร 2351

ส่วนราชการ สำนักบริหารทรัพยากรบุคคล ส่วนสวัสดิการและพัฒนาคุณภาพชีวิต โทร ๐ ๒๒๔๑ ๕๐๕๑

ที่ สบค ๑๕๒๕๕

วันที่ ๒๖ ตุลาคม ๒๕๖๖

ส.บ.๐๖๖๖/๒๖๑.๖๖

เรื่อง การคัดเลือกข้าราชการพลเรือน ลูกจ้างประจำ และพนักงานราชการดีเด่นกรมชลประทาน ประจำปี พ.ศ. ๒๕๖๖ ๐๓/๒๖๑๖

เรียน ผู้อำนวยการสำนัก กอง ศูนย์ กลุ่ม และสถาบัน

ด้วยสำนักบริหารทรัพยากรบุคคล ส่วนสวัสดิการและพัฒนาคุณภาพชีวิต ในฐานะฝ่ายเลขานุการคณะกรรมการสวัสดิการเพิ่มขวัญและกำลังใจกรมชลประทาน จะดำเนินการพิจารณาคัดเลือกข้าราชการพลเรือน ลูกจ้างประจำ และพนักงานราชการดีเด่นกรมชลประทาน ประจำปี พ.ศ. ๒๕๖๖ จากทุก สำนัก กอง เพื่อเป็นการยกย่องเชิดชูเกียรติ ผู้ที่ปฏิบัติงานด้วยความตั้งใจ ซื่อสัตย์สุจริต และมีผลงานดีเด่นเป็นที่ประจักษ์ โดยคณะกรรมการฯ จะพิจารณาคัดเลือกตามสายงานบังคับบัญชา ๔ สายงาน ได้แก่ สายงานบริหาร สายงานวิชาการ สายงานก่อสร้าง และสายงานส่งน้ำและบำรุงรักษา โดยให้แต่ละสำนัก กอง ดำเนินการตามแนวทางของคณะกรรมการสวัสดิการเพิ่มขวัญและกำลังใจกรมชลประทาน ดังนี้

๑. ให้ทุกสำนัก กอง พิจารณาคัดเลือกข้าราชการพลเรือน ลูกจ้างประจำ และพนักงานราชการในสังกัดที่มีผลงานดีเด่นเป็นที่ประจักษ์ โดยแบ่งเป็น ๕ กลุ่ม กลุ่มละ ๑ คน และกรอกประวัติ (ใช้การพิมพ์) ตามรายละเอียดที่แนบ

๒. ส่งแบบกรอกประวัติพร้อมเอกสารผลงาน จำนวน ๑ ชุด ให้ส่วนสวัสดิการและพัฒนาคุณภาพชีวิต สำนักบริหารทรัพยากรบุคคล ภายในวันที่ ๒๗ พฤศจิกายน ๒๕๖๖

ในการนี้ สามารถดาวน์โหลดแบบฟอร์ม และแนวทางการคัดเลือกข้าราชการพลเรือน ลูกจ้างประจำ และพนักงานราชการดีเด่นกรมชลประทาน ประจำปี พ.ศ. ๒๕๖๖ ได้ทางเว็บไซต์ <http://hr.rid.go.th/> เลือกโครงสร้างภายใน สบค. เลือกส่วนสวัสดิการและพัฒนาคุณภาพชีวิต หากมีข้อสงสัยสอบถามรายละเอียดเพิ่มเติมได้ที่ ส่วนสวัสดิการและพัฒนาคุณภาพชีวิต สำนักบริหารทรัพยากรบุคคล โทร. ๐ ๒๒๔๑ ๕๐๕๑ และ ๐ ๒๒๔๑ ๐๐๒๐-๙ ต่อ ๒๖๓๒, ๒๖๔๘

จึงเรียนมาเพื่อโปรดพิจารณา

  
(นายณัฐพล วุฒิจันทร์)  
ผส.บค.

แนวทางการคัดเลือกข้าราชการพลเรือน ลูกจ้างประจำ และพนักงานราชการดีเด่นกรมชลประทาน ประจำปี พ.ศ. ๒๕๖๖

ตามมติที่ประชุมคณะกรรมการสวัสดิการเพิ่มขวัญและกำลังใจกรมชลประทานครั้งที่ ๓/๒๕๖๖ เมื่อวันที่ ๑๑ ตุลาคม ๒๕๖๖ กำหนดแนวทางการคัดเลือกข้าราชการพลเรือน ลูกจ้างประจำ และพนักงานราชการดีเด่นกรมชลประทาน ไว้ดังนี้

๑. คุณสมบัติของผู้ที่จะได้รับการคัดเลือก

ข้าราชการพลเรือน และลูกจ้างประจำ

๑) จะต้องเป็นข้าราชการพลเรือนหรือลูกจ้างประจำ สังกัด กรมชลประทาน

๒) เป็นผู้มีระยะเวลาปฏิบัติราชการต่อเนื่องไม่น้อยกว่า ๕ ปี นับถึงวันที่ ๓๐ กันยายน ของปีที่จะเข้ารับ การคัดเลือก โดยให้นับต่อเนื่องทุกสังกัดที่รับราชการเป็นข้าราชการฝ่ายพลเรือน

๒.๑ กรณีลาออกจากราชการให้เริ่มต้นนับระยะเวลาปฏิบัติราชการใหม่ตั้งแต่วันที่ได้รับอนุมัติ ให้กลับเข้ารับราชการ

๒.๒ การนับระยะเวลาปฏิบัติราชการให้นับระยะเวลาที่คูณรวมเข้ากับระยะเวลาปฏิบัติราชการปกติ

๓) ไม่เป็นผู้เคยถูกลงโทษทางวินัยหรืออยู่ระหว่างสอบสวนทางวินัย

๔) ไม่เป็นผู้อยู่ระหว่างการสอบสวนของพนักงานสอบสวนในคดีอาญา หรืออยู่ระหว่างการดำเนิน คดีอาญาในศาล

๕) ไม่เป็นผู้เคยต้องโทษจำคุกโดยคำพิพากษาถึงที่สุดให้จำคุกเว้นแต่โทษสำหรับความผิดที่ได้กระทำ โดยประมาทหรือความผิดลหุโทษ

๖) ไม่เป็นผู้เคยได้รับการคัดเลือกเป็นข้าราชการพลเรือนดีเด่นในระดับประเทศมาก่อน ตลอดระยะเวลารับราชการ นับต่อเนื่องทุกสังกัดที่รับราชการเป็นข้าราชการฝ่ายพลเรือน

๗) เป็นผู้มีความประพฤติ การปฏิบัติตนชอบด้วยคุณธรรม ศีลธรรม จริยธรรม จรรยาบรรณ ข้าราชการ เป็นที่ยอมรับของบุคคลในส่วนราชการและสังคม

๘) เป็นผู้ได้รับการยอมรับ ยกย่อง ในสังคม ผู้ร่วมงานอย่างเปิดเผยทั้งต่อหน้าและลับหลัง

๙) เป็นผู้มีความประพฤติปฏิบัติงานในหน้าที่และนอกเหนือหน้าที่ สม่า เสมอ เต็มใจ มีจิตมุ่งผลสัมฤทธิ์ของงานที่รับผิดชอบ จนมีผลงานปรากฏที่เป็นประโยชน์ต่อส่วนราชการ ประชาชน มากกว่า ผู้อื่นอย่างเด่นชัด

๑๐) เป็นผู้มีความเชี่ยวชาญเชิงประจักษ์ ดีเด่น เป็นที่ยอมรับ สมควรได้รับการยกย่อง โดยคำนึงถึงผลการ ปฏิบัติงานในหน้าที่เป็นอันดับแรก ผลงานจากการอุทิศ พุ้มเท เสียสละ เกิดประโยชน์ยิ่งกับส่วนราชการและ ประชาชน ทั้งนี้อาจปรากฏเป็นผลงานด้านเอกสารที่สืบค้นได้เชิงประจักษ์

กรณีผลงานของลูกจ้างประจำซึ่งมีข้อจำกัดทางเอกสารเพราะลักษณะงานจะเป็นภาคปฏิบัติให้ พิจารณาจากรูปรธรรมของผลงานที่ยอมรับจากผู้เกี่ยวข้องเป็นสำคัญ

พนักงานราชการ

๑) จะต้องเป็นพนักงานราชการ สังกัด กรมชลประทาน

๒) เป็นผู้มีระยะเวลาปฏิบัติงานต่อเนื่องไม่น้อยกว่า ๔ ปี นับถึงวันที่ ๓๐ กันยายน ของปีที่จะเข้ารับ การคัดเลือก โดยให้นับต่อเนื่องทุกสังกัดที่เข้าปฏิบัติงานเป็นพนักงานราชการในสังกัดกรมชลประทาน

๒.๑ กรณีลาออกจากพนักงานราชการให้เริ่มนับระยะเวลาปฏิบัติงานใหม่

๒.๒ กรณีเกลี้ยอัตรากำล้างพนักงานราชการให้รวมนับระยะเวลาปฏิบัติงานหน่วยงานเดิมรวมกับ หน่วยงานใหม่

๓) ไม่เป็นผู้เคย...

- ก) ไม่เป็นผู้เคยถูกลงโทษทางวินัยหรืออยู่ระหว่างสอบสวนทางวินัย
- ข) ไม่เป็นผู้อยู่ระหว่างการสอบสวนของพนักงานสอบสวนในคดีอาญา หรืออยู่ระหว่างการดำเนินคดีอาญาในศาล
- ค) ไม่เป็นผู้เคยต้องโทษจำคุกโดยคำพิพากษาถึงที่สุดให้จำคุกเว้นแต่โทษสำหรับความผิดที่ได้กระทำโดยประมาทหรือความผิดลหุโทษ
- ง) เป็นผู้มีคุณสมบัติ การปฏิบัติตนชอบด้วยคุณธรรม ศีลธรรม จริยธรรม ตามจรรยาบรรณเป็นที่ยอมรับของบุคคลในส่วนราชการและสังคม
- ฉ) เป็นผู้ได้รับการยอมรับ ยกย่อง ในสังคม ผู้ร่วมงานอย่างเปิดเผยทั้งต่อหน้าและลับหลัง
- ช) เป็นผู้มีคุณสมบัติปฏิบัติงานในหน้าที่และนอกเหนือหน้าที่ สม่าเสมอ เต็มใจ มีจิตมุ่งผลสัมฤทธิ์ของงานที่รับผิดชอบ จนมีผลงานปรากฏที่เป็นประโยชน์ต่อส่วนราชการ ประชาชน มากกว่าผู้อื่นอย่างเด่นชัด
- ซ) เป็นผู้ที่มีผลงานเชิงประจักษ์ ดีเด่น เป็นที่ยอมรับ สมควรได้รับการยกย่อง โดยคำนึงถึงผลการปฏิบัติงานในหน้าที่เป็นอันดับแรก ผลงานจากการอุทิศ ทุ่มเท เสียสละ เกิดประโยชน์ยิ่งกับส่วนราชการและประชาชน ทั้งนี้อาจปรากฏเป็นผลงานด้านเอกสารที่สืบค้นได้เชิงประจักษ์

## ๒. วิธีการคัดเลือก

### ๒.๑ ประเภทข้าราชการและลูกจ้างประจำและพนักงานราชการ

จำแนกกลุ่ม ของผู้ได้รับการคัดเลือก เป็น ๕ กลุ่ม เพื่อให้เหมาะสม สำหรับการพิจารณา ดังนี้

กลุ่มที่	ตำแหน่งประเภทและระดับ ตำแหน่งสูงสุดไม่เกินระดับ ๙ (เดิม)
๑	ตำแหน่งประเภท อำนวยการ ระดับสูง และระดับต้น ตำแหน่งประเภท วิชาการ ระดับเชี่ยวชาญ หรือเทียบเท่า
๒	ตำแหน่งประเภท วิชาการ ระดับชำนาญการพิเศษ ระดับชำนาญการ ตำแหน่งประเภท ทั่วไป ระดับทักษะพิเศษ ระดับอาวุโส หรือเทียบเท่า
๓	ตำแหน่งประเภท วิชาการ ระดับปฏิบัติการ ตำแหน่งประเภท ทั่วไป ระดับชำนาญงาน ระดับปฏิบัติงาน หรือเทียบเท่า
๔	ลูกจ้างประจำ
๕	พนักงานราชการ

๒.๒ ให้ผู้สมควรได้รับการคัดเลือก กรอกประวัติและเสนอผลงานตามแบบฟอร์มที่กำหนด

๒.๓ ให้ผู้บังคับบัญชาระดับสำนัก/กอง ของผู้สมควรได้รับการคัดเลือกเป็นผู้ประเมินและรับรองผลงาน

๒.๔ ให้คณะทำงานคัดเลือกข้าราชการและลูกจ้างประจำดีเด่นประจำสายงาน ๔ สายงาน คัดเลือกข้าราชการพลเรือน ลูกจ้างประจำ พนักงานราชการ ที่มีผลงานปฏิบัติงานดีเด่นทั้งในด้านการครองตน ครองคน ครองงาน ผลงานดีเด่น ในแต่ละสายงาน ตามแนวทางการคัดเลือก ฯ และระยะเวลาที่กำหนด โดยให้เหลือเพียงกลุ่มละ ๑ คน รวม ๕ คน และจัดส่งเอกสารผลงาน ดังนี้

๒.๔.๑ แบบประวัติ แบบประเมิน และผลงานของผู้ที่ผ่านการคัดเลือก ตัวจริง ๑ ชุด  
สำเนา ๒๕ ชุด

๒.๔.๒ ภาพถ่ายสี (เครื่องแบบปกติขาว) ขนาด ๑.๕ นิ้ว จำนวน ๕ รูป ขนาด ๔ นิ้ว ๒ รูป

๒.๔.๓ ภาพถ่ายสี ขณะที่ได้รับคัดเลือกปฏิบัติหน้าที่ ขนาด ๔x๖ นิ้ว จำนวน ๑ รูป

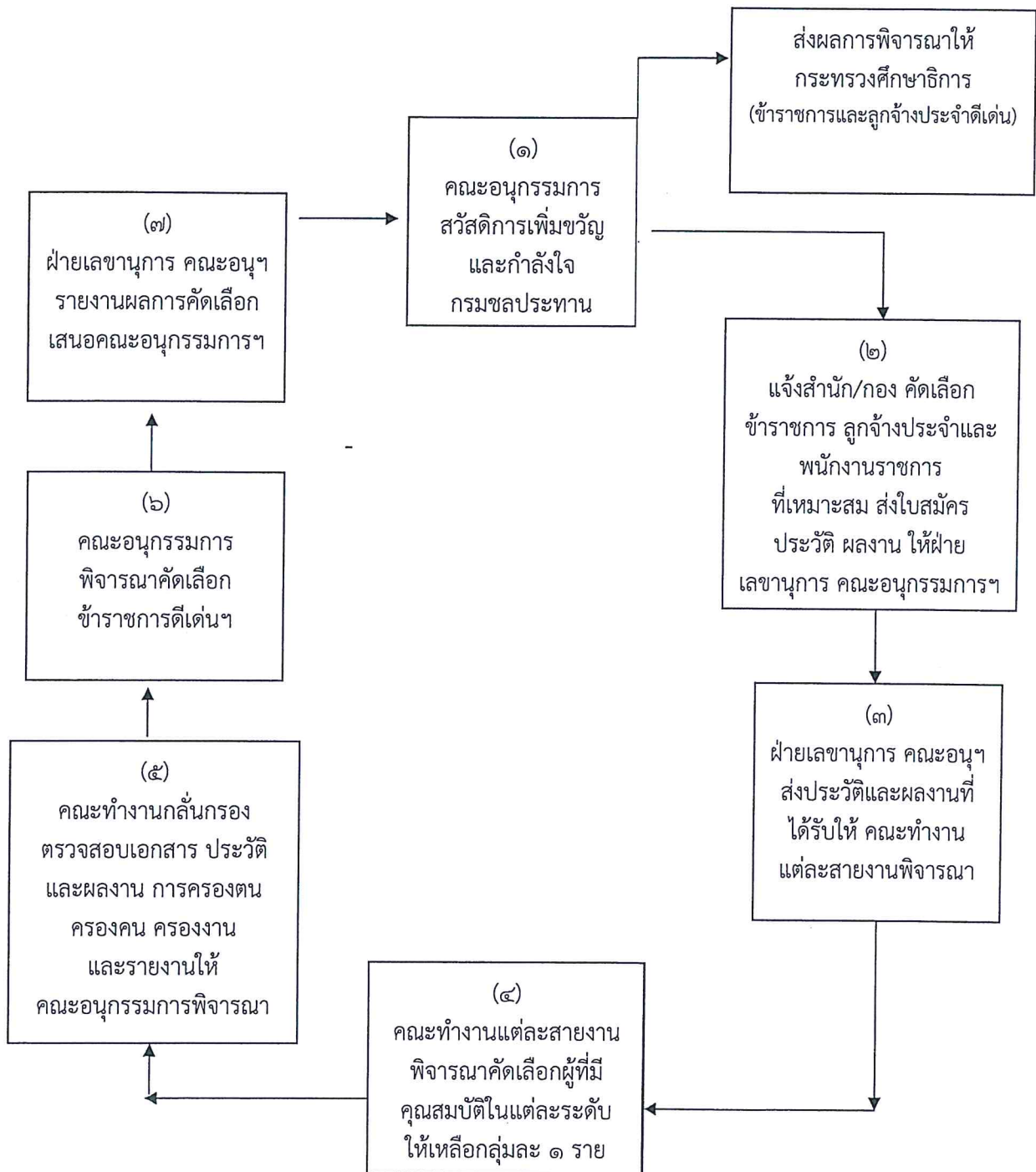
๒.๖ คณะทำงานกลั่นกรอง ตรวจสอบประวัติและผลงาน การครองตน ครองคน ครองงาน ของ  
ผู้ที่ได้รับการเสนอชื่อ

๒.๗ คณะอนุกรรมการสวัสดิการเพิ่มขวัญและกำลังใจกรมชลประทาน พิจารณาคัดเลือกข้าราชการ  
พลเรือน ลูกจ้างประจำและพนักงานราชการดีเด่น ตามคู่มือการคัดเลือก ฯ ที่กระทรวงศึกษาธิการกำหนด

### สำนัก/กอง กำหนดให้อยู่ในสายงาน ดังนี้

สายงาน	ประธาน	สำนัก/กอง
บริหาร	รธร.	สำนักงานเลขานุการกรม กองการเงินและบัญชี สำนักกฎหมายและที่ดิน สำนักเครื่องจักรกล กองพัสดุ ศูนย์เทคโนโลยีสารสนเทศและการสื่อสาร สำนักบริหารทรัพยากรบุคคล กองส่งเสริมการมีส่วนร่วมของประชาชน กองประสานงานโครงการอันเนื่องมาจากพระราชดำริ สถาบันพัฒนาการชลประทาน
วิชาการ	รธว.	สำนักบริหารโครงการ สำนักวิจัยและพัฒนา สำนักสำรวจด้านวิศวกรรมและธรณีวิทยา สำนักออกแบบวิศวกรรมและสถาปัตยกรรม
ส่งน้ำและบำรุงรักษา	รธบ.	สำนักบริหารจัดการน้ำและอุทกวิทยา สำนักงานจัดรูปที่ดินกลาง สำนักงานชลประทานที่ ๑ - ๑๗
ก่อสร้าง	รธส.	สำนักพัฒนาแหล่งน้ำขนาดใหญ่ กองพัฒนาแหล่งน้ำขนาดกลาง

## ๓. ขั้นตอนการคัดเลือก



คำชี้แจง...

## คำชี้แจงประกอบการประเมิน

ก. การครองตน หมายถึง ความประพฤติ การปฏิบัติตนด้วยคุณธรรม ศีลธรรม จริยธรรม จรรยาบรรณข้าราชการ เป็นที่ยอมรับของบุคคลในส่วนราชการและสังคม ประกอบด้วยคุณธรรม ควรแก่การยกย่อง โดยมีประเด็นพิจารณา ดังนี้

๑. การปฏิบัติตามหลักธรรมของศาสนา
  - ๑.๑ ละเว้นต่อการประพฤติชั่วและไม่ลุ่มหลงอบายมุข
  - ๑.๒ เอื้อเฟื้อเผื่อแผ่ เสียสละ
  - ๑.๓ ซื่อสัตย์ สุจริตต่อตนเองและผู้อื่น
  - ๑.๔ เมตตา กรุณา โอบอ้อมอารีต่อบุคคลอื่นโดยทั่วไป
๒. การรักษาและปฏิบัติตามระเบียบวินัยและกฎหมาย
  - ๒.๑ รักษาและปฏิบัติตามระเบียบและกฎหมายที่กำหนดไว้
  - ๒.๒ ประพฤติและปฏิบัติตน อันอาจเป็นตัวอย่างแก่บุคคลโดยทั่วไป
  - ๒.๓ เชื่อฟัง และให้ความเคารพต่อผู้บังคับบัญชา
  - ๒.๔ ตรงต่อเวลา
๓. การดำเนินชีวิตตามหลักปรัชญาของเศรษฐกิจพอเพียง
  - ๓.๑ ยึดความประหยัด ตัดทอนค่าใช้จ่ายในทุกด้าน ลดละความฟุ่มเฟือยในการใช้ชีวิต
  - ๓.๒ ยึดถือการประกอบอาชีพด้วยความถูกต้อง ซื่อสัตย์สุจริต
  - ๓.๓ ละเลิกการแก่งแย่งผลประโยชน์ และแข่งขันกันในทางการค้าแบบต่อสู้กันอย่างรุนแรง
  - ๓.๔ ไม่หยุดนิ่งที่จะหาทางให้ชีวิตหลุดพ้นจากความทุกข์ยาก ด้วยการขวนขวายใฝ่หาความรู้ ให้มีรายได้เพิ่มพูนขึ้น จนถึงขั้นพอเพียงเป็นเป้าหมายสำคัญ
  - ๓.๕. ปฏิบัติตนในแนวทางที่ดี ลดละสิ่งชั่ว ประพฤติตนตามหลักศาสนา

ข. การครองคน หมายถึง เป็นบุคคลที่ได้รับการยอมรับ ยกย่อง ในสังคม ผู้ร่วมงานอย่างเปิดเผย ทั้งต่อหน้าและลับหลัง มีความสามารถในการติดต่อสัมพันธ์กับผู้อื่น สามารถจูงใจให้เกิดการยอมรับและให้ความร่วมมือ โดยมีประเด็นพิจารณา ดังนี้

๑. ความสามารถในการประสานสัมพันธ์และสร้างความเข้าใจอันดีกับผู้บังคับบัญชา เพื่อนร่วมงาน ผู้ใต้บังคับบัญชา และผู้รับบริการ
  - ๑.๑ มีมนุษยสัมพันธ์ดี
  - ๑.๒ ยอมรับฟังความคิดเห็นของผู้อื่น
  - ๑.๓ กล้าและรับผิดชอบในสิ่งที่ได้กระทำ
  - ๑.๔ มีน้ำใจ ช่วยเหลือ และให้ความร่วมมือในการปฏิบัติงาน
๒. ความสามารถในการร่วมงานเป็นกลุ่ม สามารถจูงใจให้เกิดการยอมรับ และให้ความช่วยเหลือ
  - ๒.๑ ให้ความเห็น ปรีกษา และเสนอแนะในงานที่ตนรับผิดชอบ
  - ๒.๒ มีส่วนร่วมในงานที่รับผิดชอบ
  - ๒.๓ ยอมรับและฟังความคิดเห็นของผู้ร่วมงาน
  - ๒.๔ สามารถคิดและเสนอเหตุผล
  - ๒.๕ สามารถปฏิบัติงานเต็มที่ตามความรู้ ความสามารถ
  - ๒.๖ เปิดโอกาสให้ทุกคนร่วมแสดงความคิดเห็น

๓. ให้บริการ...

๓. ให้บริการแก่ผู้รับบริการด้วยความเสมอภาค แนะนำสิ่งที่เป็นประโยชน์
  - ๓.๑ สำนึกและถือเป็นหน้าที่ที่จะต้องให้บริการ
  - ๓.๒ ช่วยเหลือ แนะนำในสิ่งที่ดี ตลอดจนให้ข้อมูลข่าวสารที่เป็นประโยชน์
  - ๓.๓ ให้บริการด้วยความเต็มใจ และเสมอภาคกันทุกระดับ
  - ๓.๔ มีอัธยาศัยดี เป็นกันเอง และสุภาพต่อทุกคน
๔. การเป็นผู้มีความเป็นธรรมทั้งต่อตนเอง และต่อผู้อื่น
  - ๔.๑ ประพฤติและปฏิบัติตรงหลักเกณฑ์ กฎ ระเบียบ วิธีการที่กำหนด
  - ๔.๒ ตัดสิน วินิจฉัย หรือแก้ปัญหา โดยใช้เหตุผล
๕. การเสริมสร้างความสามัคคี และร่วมกิจกรรมของหมู่คณะทั้งในและนอกหน่วยงาน
  - ๕.๑ ให้ความร่วมมือ หรือเข้าร่วมกิจกรรมที่จัดขึ้น
  - ๕.๒ เสนอแนะข้อคิดเห็นที่เป็นประโยชน์ต่องาน
  - ๕.๓ ให้ความสำคัญ ยกย่อง หรือให้เกียรติแก่ผู้ร่วมงาน

ค. การครองงาน หมายถึง ประพฤติปฏิบัติงานในหน้าที่และนอกเหนือหน้าที่ สม่่าเสมอ เต็มใจ มีจิตมุ่งผลสัมฤทธิ์ของงานที่รับผิดชอบ จนมีผลงานปรากฏที่เป็นประโยชน์ต่อส่วนราชการ ประชาชน มากกว่าผู้อื่นอย่างเด่นชัด มีความสามารถปฏิบัติงานในหน้าที่และงานที่ได้รับมอบหมายอย่างดี โดยมีประเด็นพิจารณา ดังนี้

๑. มีความรู้ ความสามารถในการปฏิบัติงาน
  - ๑.๑ มีความรู้และเข้าใจหลักเกณฑ์ วิธีการ ระเบียบ กฎ ข้อบังคับ มติ กฎหมาย และนโยบาย
  - ๑.๒ สามารถนำความรู้ที่มีอยู่ไปใช้ในการปฏิบัติงานได้เป็นอย่างดี
  - ๑.๓ สามารถแก้ปัญหา และมีปฏิภาณ ไหวพริบ ในการปฏิบัติงาน
  - ๑.๔ รักและชอบที่จะปฏิบัติงานในหน้าที่ความรับผิดชอบ หรืองานที่ได้รับมอบหมายด้วยความเต็มใจ
๒. ความรับผิดชอบต่อนหน้าที่
  - ๒.๑ ศึกษา ค้นคว้า หากความรู้ที่จำเป็นต้องใช้ในการปฏิบัติงานอยู่เสมอ
  - ๒.๒ ตั้งใจปฏิบัติงานให้ประสบความสำเร็จ
  - ๒.๓ สนใจและเอาใจใส่ในงานที่รับผิดชอบ
  - ๒.๔ ปฏิบัติงานในหน้าที่ความรับผิดชอบและที่ได้รับมอบหมายอย่างมีประสิทธิภาพ
  - ๒.๕ ร่วมมือและช่วยเหลือในการปฏิบัติงาน
๓. ความขยัน และพากเพียรในการทำงาน
  - ๓.๑ กระตือรือร้น ต้องการที่จะปฏิบัติงานที่ได้รับมอบหมายจนสำเร็จ
  - ๓.๒ ขยันหมั่นเพียร เสียสละ และอุทิศเวลาให้แก่ราชการหรืองานที่รับผิดชอบ
  - ๓.๓ ได้รับการยกย่องในความสำเร็จของงาน
  - ๓.๔ ปฏิบัติงานในภาวะที่มีข้อจำกัดได้อย่างมีประสิทธิภาพ เช่น ขาดแคลนวัสดุ อุปกรณ์ หรือ อัตรากำลัง
๔. ความคิดริเริ่มสร้างสรรค์ และการพัฒนานวัตกรรมในการทำงาน
  - ๔.๑ สามารถคิดริเริ่ม หาหลักการ แนวทาง วิธีการใหม่ ๆ มาใช้ประโยชน์ในการปฏิบัติงาน
  - ๔.๒ สามารถปรับปรุงงานให้มีประสิทธิภาพยิ่งขึ้น
  - ๔.๓ สามารถทำงานที่ยาก หรืองานใหม่ให้สำเร็จเป็นผลดี



๕. การมีผลงานดีเด่นที่เป็นประโยชน์ต่อราชการและสังคม
  - ๕.๑ เป็นผลงานตามหน้าที่ความรับผิดชอบ
  - ๕.๒ เป็นผลงานที่ต้องปฏิบัติด้วยความเสียสละ วิริยะ อุตสาหะ
  - ๕.๓ เป็นผลงานที่มีส่วนผลักดันงานด้านการปฏิรูปประเทศ
  - ๕.๔ เป็นผลงานดีเด่นที่สามารถใช้เป็นตัวอย่างแก่ผู้ปฏิบัติรายอื่นได้

ง. การปฏิบัติตามมาตรฐานจริยธรรม

๑. ยึดมั่นในสถาบันหลักของประเทศอันได้แก่ชาติ ศาสนา พระมหากษัตริย์ และการปกครองระบอบประชาธิปไตย อันมีพระมหากษัตริย์ทรงเป็นประมุข
๒. ซื่อสัตย์สุจริต มีจิตสำนึกที่ดีและความรับผิดชอบต่อหน้าที่
๓. ยืนหยัดในสิ่งที่ถูกต้องชอบธรรม
๔. ยึดถือประโยชน์ส่วนรวมเป็นที่ตั้ง และมีจิตสาธารณะ
  - ๔.๑ ปฏิบัติตนโดยคำนึงถึงประโยชน์ส่วนรวม มากกว่าประโยชน์ส่วนตน
  - ๔.๒ ตั้งใจและพยายามในการให้บริการต่อประชาชน ข้าราชการ หรือหน่วยงานอื่น ๆ ที่เกี่ยวข้อง
  - ๔.๓ เข้าร่วมกิจกรรมช่วยเหลือสังคมทั้งในที่ทำงาน และ/หรือชุมชน
๕. มุ่งผลสัมฤทธิ์ของงาน
๖. ไม่เลือกปฏิบัติโดยไม่เป็นธรรม
๗. ดำรงตนเป็นแบบอย่างที่ดีและรักษาภาพลักษณ์ของทางราชการ

จ. ผลงานดีเด่น หมายถึง มีผลงานเชิงประจักษ์ ดีเด่น เป็นที่ยอมรับ สมควรได้รับการยกย่องให้หมายรวมถึงผลการปฏิบัติงานในหน้าที่เป็นอันดับแรก ผลงานจากการอุทิศทุ่มเท เสียสละ เกิดประโยชน์ยิ่ง กับส่วนราชการและประชาชน ทั้งนี้อาจปรากฏเป็นผลงานด้านเอกสารที่สืบค้นได้เชิงประจักษ์และ/หรือ ผลการปฏิบัติที่ไม่ปรากฏเป็นเอกสารแต่เป็นรูปธรรมที่ยอมรับอย่างกว้างขวางของผู้ที่เกี่ยวข้องสำหรับการปฏิบัติหน้าที่ของลูกจ้างประจำ เป็นผลงานดีเด่นที่ได้รับความนิยมเป็นที่ยอมรับและปรากฏผลเด่นชัด เช่น โฉรรางวัล เกียรติบัตร และอื่น ๆ โดยพิจารณาจากองค์ประกอบ ดังต่อไปนี้

๑. ผลงานที่ปฏิบัติเกี่ยวกับหน้าที่ความรับผิดชอบ
  - ๑.๑ เอาใจใส่ ดูแล การบริการประชาชน
  - ๑.๒ งานที่ปฏิบัติสำเร็จด้วยความเรียบร้อย
  - ๑.๓ ปฏิบัติงานด้วยความรวดเร็ว ไม่ล่าช้า ทันทตามกำหนด
๒. ผลงานดังกล่าวเป็นประโยชน์ต่อราชการและสังคม
  - ๒.๑ เป็นผลงานที่ทางราชการได้รับประโยชน์
  - ๒.๒ ประชาชนได้รับประโยชน์จากผลงานที่ปฏิบัติงาน
  - ๒.๓ ใช้งบประมาณของทางราชการน้อยแต่ได้รับประโยชน์มาก
๓. เป็นผลงานบริการประชาชนที่สามารถใช้เป็นตัวอย่างแก่บุคคลอื่นได้
  - ๓.๑ ผลงานเป็นที่ยอมรับนับถือแก่บุคคลอื่น
  - ๓.๒ เป็นลักษณะผลงานที่ปรากฏให้เห็นชัดเจน
  - ๓.๓ บุคคลอื่นสามารถนำไปใช้เป็นตัวอย่างได้

๔. เป็นผลงาน...

๔. เป็นผลงานที่เกิดจากความคิดริเริ่มสร้างสรรค์
  - ๔.๑ มีความคิด ริเริ่ม การพัฒนางาน
  - ๔.๒ นำเทคนิค วิธีการใหม่ ๆ มาใช้ในการปฏิบัติงาน
  - ๔.๓ ผลการปฏิบัติงานเกิดการพัฒนาที่ดีขึ้น
๕. เป็นผลงานที่ต้องปฏิบัติด้วยความเสียสละ วิริยะ อุตสาหะ
  - ๕.๑ ปฏิบัติงานในเวลาราชการโดยไม่บกพร่อง
  - ๕.๒ อุทิศตนปฏิบัติงานนอกเหนือเวลาราชการ
  - ๕.๓ มีความพากเพียรพยายามในการทำงาน

แบบประวัติ  
ข้าราชการพลเรือนดีเด่น ประจำปี พ.ศ. ๒๕๖๖ กลุ่มที่ ...

โปรดติดรูปสี  
ชุดปกติขาว  
ขนาด  
๑.๕ นิ้ว

๑. ชื่อ (นาย/นาง/นางสาว/ อื่น ๆ โปรดระบุ).....
๒. ปัจจุบันดำรงตำแหน่ง.....ระดับ.....  
หน่วยงาน.....กรม.....กระทรวง.....  
อำเภอ.....จังหวัด.....รหัสไปรษณีย์.....  
โทรศัพท์ที่ทำงาน.....โทรสาร.....โทรศัพท์มือถือ.....  
E-mail .....LINE ID.....Facebook.....
๓. เริ่มรับราชการ เมื่อวันที่.....เดือน.....พ.ศ.....  
รวมระยะเวลาปฏิบัติราชการ (นับถึงวันที่ ๓๐ กันยายน ๒๕๖๖) .....ปี.....เดือน.....วัน
๔. พฤติกรรมที่แสดงให้เห็นชัดเจนในการครองตน การครองคน การครองงาน การปฏิบัติตามมาตรฐาน  
จรรยาบรรณ (ข้อ ๔.๑ - ๔.๔ รวมความยาวไม่เกิน ๒ หน้ากระดาษ A4)
- ๔.๑ การครองตน : ท่านได้ปฏิบัติตามหลักธรรมของศาสนา ระเบียบวินัยและกฎหมาย และดำเนิน  
ชีวิตตามหลักปรัชญาเศรษฐกิจพอเพียง หรือไม่ อย่างไรบ้าง  
.....  
.....  
.....
- ๔.๒ การครองคน : ท่านมีความสามารถในการประสานสัมพันธ์ สร้างความเข้าใจอันดี ให้บริการ  
ด้วยความเสมอภาค เป็นธรรม และสร้างความสามัคคีในที่ทำงาน / ชุมชน หรือไม่ อย่างไรบ้าง  
.....  
.....  
.....
- ๔.๓ การครองงาน : ท่านปฏิบัติงานทั้งในและนอกหน้าที่ด้วยความสม่ำเสมอ เต็มใจ ขยันหมั่นเพียร  
มีความคิดริเริ่มสร้างสรรค์ จนมีผลงานปรากฏดีเด่นเป็นประโยชน์ต่อราชการและสังคม หรือไม่ อย่างไรบ้าง  
.....  
.....  
.....
- ๔.๔ การปฏิบัติตามมาตรฐานทางจรรยาบรรณ : ท่านได้ปฏิบัติตามมาตรฐานทางจรรยาบรรณข้าราชการ  
พลเรือน ตามพระราชบัญญัติมาตรฐานทางจรรยาบรรณ พ.ศ. ๒๕๖๒ ข้อใดบ้าง โปรดอธิบายพร้อมยกตัวอย่าง  
.....  
.....  
.....

๕. ผลงานดีเด่น / ผลงานที่ได้รับรางวัล/ ผลงานที่เป็นประโยชน์ต่อราชการและสังคม (จำนวน ๑ - ๒ ผลงานพร้อมเขียนอธิบายรายละเอียดให้ชัดเจน ความยาวไม่เกินเรื่องละ ๑ หน้ากระดาษ A4 โดยไม่ต้องแนบผลงานที่เป็นรูปเล่ม)  
ผลงานที่ ๑

.....  
.....

ผลงานที่ ๒

.....  
.....

๖. รางวัล/ประกาศเกียรติคุณที่ได้รับในระดับหน่วยงาน ชุมชน ประเทศ หรือนานาชาติ (พร้อมแนบสำเนาประกาศเกียรติคุณ หรือสำเนาภาพถ่ายที่เกี่ยวข้อง)

.....  
.....

๗. ทัศนคติที่ยึดถือเป็นหลักในการปฏิบัติงาน (ความยาวไม่เกิน ๑ บรรทัด)

.....

ข้าพเจ้าขอรับรองว่าข้อความข้างต้นนี้เป็นความจริง

(ลงชื่อ) .....เจ้าของประวัติ  
(.....)

ตำแหน่ง.....  
...../...../.....

(ลงชื่อ) .....ผู้รับรอง  
(.....)

ตำแหน่ง.....  
...../...../.....

#### หมายเหตุ

- ผู้รับรอง คือ หัวหน้าหน่วยงานระดับผู้อำนวยการสำนัก หรือเทียบเท่า หรือผู้บังคับบัญชาระดับรองอธิบดี

แบบประเมินการคัดเลือกข้าราชการ ลูกจ้างประจำ และพนักงานราชการดีเด่น กรมชลประทาน

ชื่อผู้รับการประเมิน.....ตำแหน่ง.....

สังกัด.....กลุ่ม/ฝ่าย/งาน.....

ความสัมพันธ์กับผู้ประเมิน .....

คำชี้แจง พิจารณาจากการประเมินคุณลักษณะและผลการปฏิบัติงาน โดยมีวิธีการพิจารณาให้ค่าคะแนนจาก ๒ ส่วน ได้แก่

๑. ผลงานดีเด่น

๒. การติดตามผลงานในเชิงลึกแต่ละด้าน

ส่วนที่ ๑ ผลงานดีเด่น (รวม ๔๐ คะแนน)		
๑.๑ ผลงานดีเด่น (รวม ๔๐ คะแนน)	คะแนนการประเมิน	หมายเหตุ
๑) ผลงานที่ปฏิบัติเกี่ยวกับหน้าที่ ความรับผิดชอบ (๖ คะแนน)		
๒) ผลงานดังกล่าวเป็นประจักษ์ ต่อราชการและสังคม (๖ คะแนน)		
๓) เป็นผลงานที่สามารถใช้เป็นตัวอย่างแก่บุคคลทั่วไปได้ (๖ คะแนน)		
๔) เป็นผลงานที่เกิดความคิดริเริ่มสร้างสรรค์ (๖ คะแนน)		
๕) เป็นผลงานที่ต้องปฏิบัติด้วยความเสียสละ วิริยะ และอดุสาหะ (๖ คะแนน)		
๖) การส่งเสริมค่านิยมองค์การ W A T E R (๑๐ คะแนน)		
ส่วนที่ ๒ การติดตามผลงานในเชิงลึกแต่ละด้าน (รวม ๖๐ คะแนน)		
๒.๑ ด้านการครองตน (รวม ๑๕ คะแนน)	คะแนนการประเมิน	หมายเหตุ
๑) การพึ่งตนเอง ขยันหมั่นเพียร และมีความรับผิดชอบ (๕ คะแนน)		
๒) การรักษาระเบียบวินัยและเคารพกฎหมาย (๕ คะแนน)		
๓) การดำเนินชีวิตตามหลักของปรัชญาเศรษฐกิจพอเพียง (๕ คะแนน)		
๒.๒ ด้านการครองคน (รวม ๑๕ คะแนน)	คะแนนการประเมิน	หมายเหตุ
๑) ความสามารถในการประสานความสัมพันธ์และสร้างความเข้าใจอันดีกับผู้บังคับบัญชาเพื่อนร่วมงาน ผู้ใต้บังคับบัญชา และผู้มาติดต่อหรือรับบริการ (๓ คะแนน)		
๒) ความสามารถในการร่วมงานเป็นกลุ่ม/ทีมงาน ให้ความช่วยเหลือเกื้อกูลแก่เพื่อนร่วมงานตลอดจนสามารถสร้างการยอมรับของตนให้เกิดขึ้นภายในกลุ่ม /ทีมงาน (๓ คะแนน)		
๓) ความสามารถในการให้บริการแก่ผู้มาติดต่องานด้วยความเสมอภาคและแนะนำสิ่งที่เป็นประโยชน์ (๓ คะแนน)		
๔) การเป็นผู้มีความเป็นธรรมทั้งต่อตนเองและต่อผู้อื่น (๓ คะแนน)		
๕) การเสริมสร้างความสามัคคี มีส่วนร่วมในกิจกรรมของหมู่คณะทั้งในและนอกหน่วยงาน (๓ คะแนน)		

๒.๓ ด้านการครองงาน (รวม ๑๕ คะแนน)	คะแนน การประเมิน	หมายเหตุ
๑) ความรับผิดชอบต่อหน้าที่ ขยันและพากเพียรในการทำงาน (๕ คะแนน)		
๒) มีความรู้ ความสามารถ และความพึงพอใจในการปฏิบัติงาน (๕ คะแนน)		
๓) การคำนึงถึงประโยชน์ของส่วนรวมและประชาชนเป็นสำคัญ (๕ คะแนน)		
๒.๔ การปฏิบัติตามมาตรฐานทางจริยธรรมของข้าราชการ (รวม ๑๕ คะแนน)	คะแนน การประเมิน	หมายเหตุ
๑) ยึดมั่นในสถาบันหลักของประเทศอันได้แก่ชาติ ศาสนา พระมหากษัตริย์และการปกครองระบอบประชาธิปไตย อันมีพระมหากษัตริย์ทรงเป็นประมุข (๒ คะแนน)		
๒) ซื่อสัตย์สุจริต มีจิตสำนึกที่ดีและความรับผิดชอบต่อหน้าที่ (๒ คะแนน)		
๓) ยืนหยัดในสิ่งที่ถูกต้องชอบธรรม (๒ คะแนน)		
๔) ยึดถือประโยชน์ส่วนรวมเป็นที่ตั้ง และมีจิตสาธารณะ (๓ คะแนน) ๔.๑) ปฏิบัติตนโดยคำนึงถึงประโยชน์ส่วนรวม มากกว่าประโยชน์ส่วนตน ๔.๒) ตั้งใจและพยายามในการให้บริการต่อประชาชน ข้าราชการ หรือหน่วยงานอื่น ๆ ที่เกี่ยวข้อง ๔.๓) เข้าร่วมกิจกรรมช่วยเหลือสังคมทั้งในที่ทำงาน และ/หรือชุมชน		
๕) มุ่งผลสัมฤทธิ์ของงาน (๒ คะแนน)		
๖) ไม่เลือกปฏิบัติโดยไม่เป็นธรรม (๒ คะแนน)		
๗) ดำรงตนเป็นแบบอย่างที่ดีและรักษาภาพลักษณ์ของทางราชการ (๒ คะแนน)		
รวมคะแนน		

ความเห็นอื่นของผู้ประเมิน

.....  
 .....

(ลงชื่อ).....ผู้ประเมิน  
 (.....)  
 ตำแหน่ง.....  
 ...../...../.....

คำอธิบาย...

## คำอธิบาย

แบบประเมินการคัดเลือกข้าราชการ ลูกจ้างประจำ และพนักงานราชการดีเด่น กรมชลประทาน  
ประจำปี พ.ศ. ๒๕๖๖

การคัดเลือกข้าราชการ ลูกจ้างประจำ และพนักงานราชการดีเด่น ประจำปี พ.ศ. ๒๕๖๖ มีการประเมินคุณลักษณะและผลการปฏิบัติงาน คะแนนรวมทั้งสิ้น ๑๐๐ คะแนน โดยวิธีการให้ค่าคะแนนจากแบบประวัติส่วนตัว และผลงานดีเด่น และการติดตามผลงานในเชิงลึกของกรรมการคัดเลือกข้าราชการ ลูกจ้างประจำ และพนักงานราชการดีเด่น ประจำปี พ.ศ. ๒๕๖๖ พิจารณาจากการประเมินคุณลักษณะและผลการปฏิบัติงาน โดยมีวิธีการพิจารณาให้ค่าคะแนนจาก ๒ ส่วน ได้แก่

๑. ผลงานดีเด่น	๔๐ คะแนน
๒. การติดตามผลงานในเชิงลึก ๔ ด้านรวม ๖๐ คะแนน ได้แก่	
๑) ด้านการครองตน	๑๕ คะแนน
๒) ด้านการครองคน	๑๕ คะแนน
๓) ด้านการครองงาน	๑๕ คะแนน
๔) การปฏิบัติตามมาตรฐานทางจริยธรรมของข้าราชการ	๑๕ คะแนน

ซึ่งอาศัยนิยามความหมายของหลักเกณฑ์การพิจารณาในแต่ละด้าน ดังต่อไปนี้

(๑) ด้านผลงานดีเด่น (๔๐ คะแนน) หมายถึง ผลของการปฏิบัติงานที่มีลักษณะดีเด่น สร้างสรรค์ เป็นที่ยอมรับ ประจักษ์แก่เพื่อนร่วมงาน/สังคม ทั่วไป สมควรได้รับการยกย่อง โดยคำนึงถึงผลของการปฏิบัติงานในหน้าที่ เป็นอันดับแรก ผลงานจากการอุทิศทุ่มเท เสียสละเกิดประโยชน์อย่างยิ่งกับส่วนราชการและประชาชนทั้งนี้อาจปรากฏ เป็นผลงานด้านเอกสารที่สืบค้นได้เชิงประจักษ์ และ/หรือ ผลงานที่ไม่ปรากฏเป็นเอกสารแต่มีลักษณะเป็นรูปธรรม ผู้ที่เกี่ยวข้องให้การยอมรับอย่างกว้างขวาง โดยพิจารณาจากองค์ประกอบ ดังนี้

- ๑.๑ ผลงานที่ปฏิบัติเกี่ยวกับหน้าที่ความรับผิดชอบ (๖ คะแนน)
  - ๑) เอาใจใส่ ดูแล การบริการประชาชน
  - ๒) ปฏิบัติงานสำเร็จด้วยความเรียบร้อย
  - ๓) ปฏิบัติงานด้วยความรวดเร็ว ไม่ล่าช้า ทันทตามกำหนด
- ๑.๒ ผลงานดังกล่าวเป็นประโยชน์ต่อราชการและสังคม (๖ คะแนน)
  - ๑) เป็นผลงานที่ทางราชการได้รับประโยชน์
  - ๒) ประชาชนได้รับประโยชน์จากผลงาน
  - ๓) ใช้งบประมาณของทางราชการน้อยแต่ได้รับประโยชน์มาก
- ๑.๓ เป็นผลงานที่สามารถใช้เป็นตัวอย่างแก่บุคคลทั่วไปได้ (๖ คะแนน)
  - ๑) ผลงานเป็นที่ยอมรับนับถือแก่บุคคลทั่วไป
  - ๒) เป็นผลงานปรากฏให้เห็นอย่างชัดเจน
  - ๓) บุคคลทั่วไปสามารถนำผลงานมาปฏิบัติเป็นตัวอย่างได้

๑.๔ เป็นผลงานที่เกิดจากความคิดริเริ่มสร้างสรรค์ (๖ คะแนน)

- ๑) มีความคิด ริเริ่ม ในการพัฒนางาน
- ๒) นำเทคนิค วิธีการใหม่ ๆ มาใช้ในการปฏิบัติงาน
- ๓) งานที่พัฒนา ส่งผลต่อการปฏิบัติงานที่ดีขึ้น

๑.๕ เป็นผลงานที่ต้องปฏิบัติด้วยความเสียสละ วิริยะ และอุตสาหะ (๖ คะแนน)

- ๑) ปฏิบัติงานในเวลาราชการโดยไม่บกพร่อง
- ๒) อุทิศตนปฏิบัติงานนอกเหนือเวลาราชการ
- ๓) มีความพากเพียรพยายามในการปฏิบัติงาน

๑.๖ การส่งเสริมค่านิยมองค์กร (๑๐ คะแนน)

การส่งเสริมค่านิยมองค์กร หมายถึง การนำค่านิยมองค์กร

W-Work Smart	เก่งงาน เก่งคิด
A- Accountability	รับผิดชอบงาน
T- Teamwork & Networking	ร่วมมือ ร่วมประสาน
E- Expertise)	เชี่ยวชาญงานที่ทำ
R-Responsiveness	นำประโยชน์สู่ประชาชน

ไปใช้ในการดำรงชีวิตและขับเคลื่อนงานจนเกิดผลสำเร็จอย่างเป็นรูปธรรม

(๒) ด้านการครองตน (๑๕ คะแนน) หมายถึง ความประพฤติ การปฏิบัติตนชอบด้วยคุณธรรม ศีลจรรยาบรรณข้าราชการ เป็นที่ยอมรับของบุคคลในส่วนราชการและสังคม ประกอบด้วยคุณธรรมที่สมควรแก่การยกย่อง โดยพิจารณาจากองค์ประกอบ ดังนี้

๒.๑ การพึ่งตนเอง ขยันหมั่นเพียร และมีความรับผิดชอบ (รวม ๕ คะแนน)

- |  |            |
|--|------------|
| ๑) มีความวิริยะ อุตสาหะ ในงานหน้าที่ความรับผิดชอบ              | ๑.๒๕ คะแนน |
| ๒) มีความตั้งใจที่จะทำงานในหน้าที่ให้ได้รับความสำเร็จด้วยตนเอง | ๑.๒๕ คะแนน |
| ๓) มีความอดทนไม่ย่อท้อต่อปัญหา อุปสรรค                         | ๑.๒๕ คะแนน |
| ๔) มีความรับผิดชอบต่อตนเอง ครอบครัว และผู้อื่น                 | ๑.๒๕ คะแนน |

๒.๒ การรักษาระเบียบวินัยและเคารพกฎหมาย (รวม ๕ คะแนน)

- |   |            |
|---|------------|
| ๑) เป็นผู้รักษาและปฏิบัติตามระเบียบและกฎหมายที่กำหนดไว้   | ๑.๒๕ คะแนน |
| ๒) ประพฤติและปฏิบัติตน เป็นแบบอย่างที่ดีแก่บุคคลโดยทั่วไป | ๑.๒๕ คะแนน |
| ๓) เชื่อฟัง และให้ความเคารพต่อผู้บังคับบัญชา              | ๑.๒๕ คะแนน |
| ๔) เป็นผู้ตรงต่อเวลา                                      | ๑.๒๕ คะแนน |

๒.๓ การดำเนินชีวิตตามหลักของปรัชญาเศรษฐกิจพอเพียง (รวม ๕ คะแนน)

- |   |            |
|---|------------|
| ๑) ยึดความประหยัด ตัดทอนค่าใช้จ่ายในทุกด้าน<br>ลดละความฟุ่มเฟือยในการใช้ชีวิต | ๑.๒๕ คะแนน |
| ๒) ยึดถือการประกอบอาชีพด้วยความถูกต้อง ซื่อสัตย์ สุจริต                       | ๑.๒๕ คะแนน |

๓) ไม่หยุดนิ่ง...



- ๓) ไม่หยุดนิ่งที่จะหาทางให้ชีวิตหลุดพ้นจากความทุกข์ยาก ด้วยการไฝ่หาความรู้ สร้างรายได้เพิ่มขึ้น จนถึงขั้นพอเพียงเป็นเป้าหมายสำคัญ ๑.๒๕ คะแนน
- ๔) ปฏิบัติตนในแนวทางที่ดี ลดละสิ่งชั่ว ๑.๒๕ คะแนน

(๓) ด้านการครองคน (๑๕ คะแนน) หมายถึง เป็นบุคคลที่ได้รับการยอมรับ ยกย่อง ในสังคมผู้ร่วมงานอย่างเปิดเผยทั้งต่อหน้าและลับหลัง มีความสามารถในการติดต่อประสานความสัมพันธ์กับผู้อื่น สามารถสร้างความจงใจให้เกิดความร่วมมือและเป็นที่ยอมรับให้ความร่วมมือ โดยพิจารณาจากองค์ประกอบ ดังนี้

๓.๑ ความสามารถในการประสานความสัมพันธ์และสร้างความเข้าใจอันดีกับผู้บังคับบัญชา เพื่อนร่วมงานผู้ใต้บังคับบัญชา และผู้มาติดต่อขอรับบริการ (รวม ๓ คะแนน)

- ๑) เป็นผู้ที่มีมนุษยสัมพันธ์ดี ๐.๗๕ คะแนน
- ๒) ยอมรับฟังความคิดเห็นของผู้อื่น ๐.๗๕ คะแนน
- ๓) กล้าและรับผิดชอบในสิ่งที่ได้กระทำ ๐.๗๕ คะแนน
- ๔) มีน้ำใจ ช่วยเหลือ และให้ความร่วมมือในการปฏิบัติงาน ๐.๗๕ คะแนน

๓.๒ ความสามารถในการร่วมงานเป็นกลุ่ม/ทีมงาน ให้ความช่วยเหลือเกื้อกูลแก่เพื่อนร่วมงาน ตลอดจนสามารถสร้างการยอมรับของตนให้เกิดขึ้นภายในกลุ่ม/ทีมงาน (รวม ๓ คะแนน)

- ๑) ให้ความเห็น คำปรึกษา และข้อเสนอแนะในงานที่ตนรับผิดชอบ ๐.๖ คะแนน
- ๒) การมีส่วนร่วมในงานที่รับผิดชอบ ๐.๖ คะแนน
- ๓) ยอมรับและฟังความคิดเห็นของผู้ร่วมงาน ๐.๖ คะแนน

พร้อมเปิดโอกาสให้ทุกคนได้ร่วมแสดงความคิดเห็น

- ๔) มีความสามารถในการคิดวิเคราะห์และเสนอเหตุผล ๐.๖ คะแนน

ที่เป็นประโยชน์ต่อการปฏิบัติงาน

- ๕) สามารถปฏิบัติงานเต็มที่ตามความรู้ ความสามารถ ๐.๖ คะแนน

๓.๓ ความสามารถในการให้บริการแก่ผู้มาติดต่องานด้วยความเสมอภาค และแนะนำสิ่งที่เป็นประโยชน์ (รวม ๓ คะแนน)

- ๑) มีความสำนึกและถือเป็นหน้าที่ที่จะต้องให้บริการ ๐.๗๕ คะแนน
- ๒) ช่วยเหลือ แนะนำในสิ่งดี ตลอดจนให้ข้อมูลข่าวสารที่เป็นประโยชน์ ๐.๗๕ คะแนน
- ๓) ให้บริการด้วยความเต็มใจ และเสมอภาคกันทุกระดับ ๐.๗๕ คะแนน
- ๔) มีอัธยาศัยดี เป็นกันเอง และสุภาพต่อทุกคน ๐.๗๕ คะแนน

๓.๔ การเป็นผู้มีความเป็นธรรมทั้งต่อตนเองและต่อผู้อื่น (รวม ๓ คะแนน)

- ๑) ประพฤติและปฏิบัติตนตรงหลักเกณฑ์ กฎ ระเบียบ และวิธีการที่กำหนด ๑ คะแนน
- ๒) ถือประโยชน์ของทางราชการหรือส่วนรวมเป็นที่ตั้ง ๑ คะแนน
- ๓) ตัดสิน วินิจฉัย หรือแก้ปัญหา โดยใช้เหตุผล ๑ คะแนน

๓.๕ การเสริมสร้างความสามัคคี มีส่วนร่วมในกิจกรรมของหมู่คณะ ทั้งในและนอกหน่วยงาน

(รวม ๓ คะแนน)

- |   |         |
|---|---------|
| ๑) การให้ความร่วมมือ หรือเข้าร่วมกิจกรรมที่จัดขึ้นเป็นประจำ | ๑ คะแนน |
| ๒) เสนอแนะข้อคิดเห็นที่เป็นประโยชน์ต่อการปฏิบัติงาน         | ๑ คะแนน |
| ๓) ให้ความสำคัญ ยกย่อง หรือให้เกียรติแก่ผู้ร่วมงาน          | ๑ คะแนน |

(๕) ด้านการครองงาน (๑๕ คะแนน) หมายถึง การปฏิบัติงานในหน้าที่และนอกเหนือหน้าที่ สม่่าเสมอด้วยความเต็มใจ มีจิตมุ่งผลสัมฤทธิ์ของงานที่รับผิดชอบ จนผลงานปรากฏชัดแจ้งเป็นประโยชน์ต่อส่วนราชการและประชาชนมากกว่าผู้อื่น ๆ อย่างเด่นชัด มีความสามารถปฏิบัติงานที่ได้รับมอบหมายอย่างดี โดยพิจารณาจากองค์ประกอบ ดังนี้

๔.๑ ความรับผิดชอบต่อหน้าที่ ขยันและพากเพียรในการทำงาน (รวม ๕ คะแนน)

- |   |         |
|---|---------|
| ๑) ศึกษา ค้นคว้า หาความรู้ที่จำเป็นต้องใช้ในการปฏิบัติงานอยู่เสมอ   | ๑ คะแนน |
| ๒) มีความตั้งใจปฏิบัติงานให้ได้รับความสำเร็จ และมีประสิทธิภาพ       | ๑ คะแนน |
| ๓) มีความกระตือรือร้นต้องการที่จะปฏิบัติงานที่ได้รับมอบหมายจนสำเร็จ | ๑ คะแนน |
| ๔) มีความขยันหมั่นเพียร เสียสละ และอุทิศเวลาให้แก่ราชการหรือ        | ๑ คะแนน |

งานที่รับผิดชอบ

๕) สามารถปฏิบัติงานในภาวะที่มีข้อจำกัดได้อย่างมีประสิทธิภาพ เช่น ขาดแคลน วัสดุ อุปกรณ์ หรือ อัตรากำลัง เป็นต้น

๑ คะแนน

๔.๒ มีความรู้ ความสามารถ และความพึงพอใจในการปฏิบัติงาน (รวม ๕ คะแนน)

- |   |            |
|---|------------|
| ๑) มีความรู้และเข้าใจกฎหมาย กฎ ระเบียบ ข้อบังคับ หลักเกณฑ์ นโยบายและวิธีการ             | ๑.๒๕ คะแนน |
| ๒) มีความสามารถในการนำความรู้ที่มีอยู่ไปใช้ในการปฏิบัติงานได้อย่างดี                    | ๑.๒๕ คะแนน |
| ๓) มีความสามารถและปฏิภาณไหวพริบ ในการแก้ไขปัญหาอุปสรรคของการปฏิบัติงาน                  | ๑.๒๕ คะแนน |
| ๔) รักและชอบที่จะปฏิบัติงานในหน้าที่ความรับผิดชอบหรืองานที่ได้รับมอบหมาย ด้วยความเต็มใจ | ๑.๒๕ คะแนน |

๔.๓ การคำนึงถึงประโยชน์ของส่วนรวมและประชาชนเป็นสำคัญ (รวม ๕ คะแนน)

- |   |            |
|---|------------|
| ๑) การปฏิบัติงานโดยยึดผลประโยชน์ของส่วนรวมและประชาชนเป็นสำคัญ       | ๑.๒๕ คะแนน |
| ๒) การดำเนินงานสอดคล้องหรือเป็นไปตามความต้องการของประชาชนและส่วนรวม | ๑.๒๕ คะแนน |
| ๓) ใช้วัสดุ อุปกรณ์และสาธารณูปโภคได้อย่างเหมาะสมและประหยัด          | ๑.๒๕ คะแนน |
| ๔) สามารถร่วมมือ ช่วยเหลือ และประสานงานระหว่างหน่วยราชการ           |            |

(๕) การปฏิบัติตามมาตรฐานทางจริยธรรมของข้าราชการ (๑๕ คะแนน) หมายถึง การปฏิบัติตามมาตรฐานทางจริยธรรมข้าราชการพลเรือน ตามพระราชบัญญัติมาตรฐานทางจริยธรรม พ.ศ. ๒๕๖๒ โดยพิจารณาจากองค์ประกอบ ดังนี้

๑) ยึดมั่นใน...

- ๑) ยึดมั่นในสถาบันหลักของประเทศอันได้แก่ ชาติ ศาสนา พระมหากษัตริย์ และการปกครองระบอบประชาธิปไตย อันมีพระมหากษัตริย์ทรงเป็นประมุข ๒ คะแนน
- ๒) ซื่อสัตย์สุจริต มีจิตสำนึกที่ดีและความรับผิดชอบต่อหน้าที่ ๒ คะแนน
- ๓) ยืนหยัดในสิ่งที่ถูกต้องชอบธรรม ๒ คะแนน
- ๔) ยึดถือประโยชน์ส่วนรวมเป็นที่ตั้ง และมีจิตสาธารณะ ๓ คะแนน
- ๔.๑) ปฏิบัติตนโดยคำนึงถึงประโยชน์ส่วนรวม มากกว่าประโยชน์ส่วนตัว
- ๔.๒) ตั้งใจและพยายามในการให้บริการต่อประชาชน ข้าราชการ หรือหน่วยงานอื่น ๆ
- ๔.๓) เข้าร่วมกิจกรรมช่วยเหลือสังคมทั้งในที่ทำงาน และ/หรือชุมชน
- ๕) มุ่งผลสัมฤทธิ์ของงาน ๒ คะแนน
- ๖) ไม่เลือกปฏิบัติโดยไม่เป็นธรรม ๒ คะแนน
- ๗) ดำรงตนเป็นแบบอย่างที่ดีและรักษาภาพลักษณ์ของทางราชการ ๒ คะแนน

**คำชี้แจงการประเมินสำหรับการคัดเลือกข้าราชการพลเรือนดีเด่น ประจำปี พ.ศ. ๒๕๖๖**

๑. การกำหนดว่าผู้ใดเป็นผู้บังคับบัญชาชั้นต้นที่ควรเป็นผู้ประเมินประวัติ และผลงานของผู้สมควรได้รับการคัดเลือกเป็นข้าราชการพลเรือนดีเด่น ประจำปี พ.ศ. ๒๕๖๖ ควรพิจารณาตามเกณฑ์ดังต่อไปนี้

กลุ่มที่	ประเภทและระดับตำแหน่งของผู้รับการประเมิน	ผู้ประเมิน
๑	ข้าราชการประเภทอำนวยการ ระดับสูง และระดับต้น ข้าราชการประเภทวิชาการ ระดับเชี่ยวชาญ หรือเทียบเท่า	รองอธิบดี หรือเทียบเท่า (หรือรองปลัดกระทรวง กรณีผู้รับการประเมิน สังกัด สำนักงานปลัดกระทรวง)
๒	ข้าราชการประเภทวิชาการ ระดับชำนาญการพิเศษ และระดับชำนาญการ ข้าราชการประเภททั่วไป ระดับทักษะพิเศษ และระดับอาวุโส หรือเทียบเท่า	ผู้อำนวยการสำนัก หรือเทียบเท่า
๓	ข้าราชการประเภทวิชาการ ระดับปฏิบัติการ ข้าราชการประเภททั่วไป ระดับชำนาญงาน และระดับปฏิบัติงาน หรือเทียบเท่า	ผู้อำนวยการสำนัก หรือเทียบเท่า
๔	ลูกจ้างประจำ	ผู้อำนวยการสำนัก หรือเทียบเท่า
๕	พนักงานราชการ	ผู้อำนวยการสำนัก หรือเทียบเท่า

**หมายเหตุ**

- ผู้ประเมิน คือ หัวหน้าหน่วยงานระดับผู้อำนวยการสำนัก หรือเทียบเท่า หรือ ผู้บังคับบัญชา  
ระดับรองอธิบดี รองปลัดกระทรวง ที่ผู้รับการประเมินปฏิบัติงานอยู่ในปัจจุบัน
- สำหรับข้าราชการที่ไปช่วยราชการ ผู้ประเมิน คือ หัวหน้าหน่วยงานระดับผู้อำนวยการสำนัก  
หรือเทียบเท่า หรือ ผู้บังคับบัญชาระดับรองอธิบดี รองปลัดกระทรวง ที่ผู้ไปช่วยราชการ  
ปฏิบัติงานอยู่ในปัจจุบัน แล้วส่งกลับไปประเมินที่ต้นสังกัด

แบบกรอกประวัติ  
ของข้าราชการพลเรือนดีเด่น ประจำปี พ.ศ. ๒๕๖๖

รูปสี่  
ชุดปกติขาว  
ขนาด ๑.๕ นิ้ว

○ กลุ่มที่ .....

๑. ชื่อ (นาย / นาง / นางสาว) .....

๒. เลขประจำตัวประชาชน \_\_\_\_\_

(พร้อมแนบสำเนาบัตรประจำตัวข้าราชการ หรือสำเนาบัตรประจำตัวลูกจ้างประจำ จำนวน ๑ ฉบับ)

๓. เกิดวันที่.....เดือน.....พ.ศ. ....อายุ.....ปี

๔. เริ่มรับราชการ เมื่อวันที่.....เดือน.....พ.ศ. ....

ตำแหน่ง.....สังกัด.....

นับถึงวันที่ ๓๐ กันยายน ๒๕๖๕ มีระยะเวลาปฏิบัติราชการ.....ปี.....เดือน

๕. ปัจจุบันดำรงตำแหน่ง.....รับเงินเดือน.....บาท

- ระดับ  ปฏิบัติงาน  ชำนาญงาน  ปฏิบัติการ  
 อาวุโส  ทักษะพิเศษ  ชำนาญการ  ชำนาญการพิเศษ  
 เชี่ยวชาญ  อำนวยการ ระดับต้น  อำนวยการ ระดับสูง  
 อื่น ๆ .....

กลุ่มงาน..... สำนัก/กอง.....

กรม..... ตำบล/แขวง.....อำเภอ/เขต.....

จังหวัด.....รหัสไปรษณีย์ .....

๖. วุฒิการศึกษาสูงสุด.....จากสถาบันการศึกษา .....

๗. โทรศัพท์ที่ทำงาน ..... โทรศัพท์มือถือ .....

๘. ผลงานดีเด่น (.....ไม่เกิน ๓ บรรทัด .....) .....

๙. ที่อยู่ติดต่อสะดวกที่สุด (ในช่วงวันที่ ๑ - ๓๑ มีนาคม ๒๕๖๖) โปรดระบุให้ชัดเจน

บ้านเลขที่.....หมู่ที่.....ตำบล.....อำเภอ.....จังหวัด.....

หมายเลขโทรศัพท์ที่สามารถติดต่อได้.....E-mail.....

LINE ID..... Facebook .....

๑๐. ข้าพเจ้าไม่เคยได้รับการคัดเลือกเป็นข้าราชการพลเรือนดีเด่นระดับประเทศมาก่อน

ลงชื่อ.....เจ้าของประวัติ

(.....)

ตำแหน่ง.....

ขอรับรองว่าข้อความข้างต้นนี้เป็นความจริงทุกประการ

ลงชื่อ.....ผู้รับรอง

(.....)

ตำแหน่ง.....

แบบกรอกประวัติ  
ของพนักงานราชการดีเด่น ประจำปี พ.ศ. ๒๕๖๖

รูปสี่  
ชดปกติขาว  
ขนาด ๑.๕ นิ้ว

○ กลุ่มที่ .....

๑. ชื่อ (นาย / นาง / นางสาว ) .....

๒. เลขประจำตัวประชาชน \_\_\_\_\_

(พร้อมแนบสำเนาบัตรประจำตัวพนักงานราชการ จำนวน ๑ ฉบับ)

๓. เกิดวันที่.....เดือน.....พ.ศ. ....อายุ.....ปี

๔. เริ่มปฏิบัติงาน เมื่อวันที่.....เดือน.....พ.ศ. ....

ตำแหน่ง.....สังกัด.....

นับถึงวันที่ ๓๐ กันยายน ๒๕๖๖ มีระยะเวลาปฏิบัติงาน .....ปี.....เดือน

๕. ปัจจุบันดำรงตำแหน่ง.....รับค่าตอบแทน.....บาท

กลุ่มงาน  บริการ

วิชาชีพเฉพาะ

เทคนิค

เชี่ยวชาญเฉพาะ

บริหารทั่วไป

เชี่ยวชาญพิเศษ

โครงการ/ส่วน/ศูนย์.....สำนัก/กอง.....

กรม.....ตำบล/แขวง.....อำเภอ/เขต.....

จังหวัด.....รหัสไปรษณีย์ .....

๖. วุฒิการศึกษาสูงสุด.....จากสถาบันการศึกษา .....

๗. โทรศัพท์ที่ทำงาน ..... โทรศัพท์มือถือ .....

๘. ผลงานดีเด่น (.....ไม่เกิน ๓ บรรทัด .....) .....

๙. ที่อยู่ติดต่อสะดวกที่สุด โปรดระบุให้ชัดเจน

บ้านเลขที่.....หมู่ที่.....ตำบล.....อำเภอ.....จังหวัด.....

หมายเลขโทรศัพท์ที่สามารถติดต่อได้.....E-mail.....

LINE ID..... Facebook .....

ลงชื่อ.....เจ้าของประวัติ

(.....)

ตำแหน่ง.....

ขอรับรองว่าข้อความข้างต้นนี้เป็นความจริงทุกประการ

ลงชื่อ.....ผู้รับรอง

(.....)

ตำแหน่ง.....