



# ด่วนที่สุด      บันทึกข้อความ

เลขที่เอกสารในระหว่... มส.บอ 1322/2560  
มส.บอ 4364/60

ส่วนราชการ ส่วนติดตามและประเมินผล กองแผนงาน โทร ๒๒๘๖  
ที่ ผตป.ผง. ๑๓๒๒ /๒๕๖๐ วันที่ ๑๙ กันยายน ๒๕๖๐  
เรื่อง ผลการจัดซื้อจัดจ้างและการเบิกจ่ายงบประมาณ รายจ่ายประจำปี พ.ศ. ๒๕๖๐ (งบ พ.ร.บ.)  
เรียน ผอ.ผง. รจ ๖๖๓๖

ส่วนติดตามและประเมินผล ได้จัดทำสรุปผลการจัดซื้อจัดจ้างและผลการเบิกจ่ายงบประมาณ  
รายจ่ายประจำปี พ.ศ. ๒๕๖๐ ณ วันที่ ๑๘ กันยายน ๒๕๖๐ จำแนกตามสำนัก/กอง เรียบร้อยแล้ว ตามเอกสารที่  
แนบ

จึงเรียนมาเพื่อโปรดพิจารณา ลงนามเสนอ อธช. เพื่อทราบ

(นางสาวนันทนา เฟิ่งคำ)  
ผตป.ผง.

เรียน อธช. สำเนาเรียน รชบ. รชส. รชว. รชร. และ ผู้อำนวยการสำนัก/กอง  
เพื่อโปรดทราบ

(นายวิทิต โอชวิช)  
ผว.ผง. รักษาราชการแทน ผอ.ผง.  
๑๘ ก.ย. ๒๕๖๐

- ทงทพ
- เรียบ ผอ.สอ.น., ผอ.ร.พ.ด., อ.ท.ท.ท. (๓๓)...

เพื่อโปรดทราบ.

(นายเลิศชัย ศรีอนันต์)  
ผส.บอ.  
19 ก.ย. 2560

# 1. สรุปผลการจัดซื้อจัดจ้าง งบ พ.ร.บ. งบประมาณ พ.ศ. 2560 ของ สชป.1-17 และส่วนกลาง (ข้อมูลจากระบบติดตาม online ณ วันจันทร์ที่ 18 กันยายน 2560 เวลา 08.49 น.)

สำนัก/กอง	ผลการดำเนินงาน													
	งบประมาณ (ล้านบาท)					จำนวนรายการทั้งหมด	ยังไม่ดำเนินการ (รายการ)	อยู่ระหว่างจัดจ้าง (รายการ)	อยู่ระหว่างดำเนินการ (รายการ)					
	งบประมาณ	งบประมาณที่ได้รับจัดสรร	เบิกจ่าย	ร้อยละเบิกจ่าย	ทำสัญญาพัน (รายการ)				0-19 %	20-39 %	40-59 %	60-79 %	80-99 %	100%
รวม	40,472.63	35,430.10	28,987.34	81.82	6,747	36	59	6,652	165	50	89	176	1,101	5,071
สชป. 1	1,128.28	1,058.74	978.57	92.43	355	1	0	354	2	0	0	8	93	251
สชป. 2	1,081.22	979.56	890.25	90.88	302	0	0	302	8	0	3	4	50	237
สชป. 3	922.77	606.08	555.15	91.60	295	7	3	285	2	0	1	4	41	237
สชป. 4	1,170.44	935.14	826.56	88.39	274	1	0	273	6	1	1	5	33	227
สชป. 5	1,427.11	1,230.04	1,109.00	90.16	410	1	3	406	5	4	3	8	52	334
สชป. 6	1,569.26	1,394.46	1,162.71	83.38	360	1	0	359	5	2	5	13	72	262
สชป. 7	1,563.02	1,401.64	1,280.47	91.36	280	0	0	280	8	1	1	5	33	232
สชป. 8	1,545.69	1,329.32	1,116.41	83.98	402	0	0	402	0	2	6	14	35	345
สชป. 9	1,743.82	1,482.16	1,173.03	79.14	502	1	2	499	3	2	4	9	82	399
สชป. 10	1,017.47	912.42	798.93	87.56	462	0	1	461	10	3	6	8	36	398
สชป. 11	1,214.67	1,099.76	899.55	81.80	458	0	3	455	4	3	3	16	59	370
สชป. 12	1,953.16	1,802.33	1,562.80	86.71	473	0	0	473	2	1	5	12	54	399
สชป. 13	1,067.25	935.61	862.84	92.22	488	1	1	486	5	1	7	13	132	328
สชป. 14	1,167.48	1,031.88	810.05	78.50	187	5	1	181	4	1	1	3	24	148
สชป. 15	1,070.20	968.81	812.86	83.90	287	1	14	272	3	1	2	6	41	219
สชป. 16	1,244.72	1,175.06	1,020.71	86.86	298	0	0	298	0	1	4	3	33	257
สชป. 17	924.49	796.04	710.02	89.19	228	5	6	217	5	1	1	1	18	191
สบก.	420.07	284.14	146.19	51.45	22	0	0	22	7	2	2	6	1	4
สบอ.	266.87	182.05	164.63	90.43	114	0	3	111	27	2	2	2	48	30
กพท.	9,157.85	8,505.50	6,819.24	80.17	196	1	3	192	21	8	10	12	91	50
สพญ.	7,052.28	5,625.69	3,702.03	65.81	169	0	15	154	32	13	19	16	44	30
สศธ.	282.54	281.43	230.24	81.81	37	0	4	33	0	0	0	0	9	24
สอศ.	51.84	49.09	23.43	47.73	3	0	0	3	0	0	2	1	0	0
ศพท.	1.00	0	0	0	1	0	0	1	1	0	0	0	0	0
สมต.	1,117.92	1,115.73	1,095.75	98.21	64	11	0	53	0	0	0	3	15	35
ศคก.	227.83	224.21	212.71	94.87	48	0	0	48	5	1	1	3	4	34
สจต.	23.81	23.19	23.19	100.00	30	0	0	30	0	0	0	0	0	30
สสท.	59.57	0	0	0	2	0	0	2	0	0	0	1	1	0

## 2. สรุปผลการจัดซื้อจัดจ้าง งบ พ.ร.บ. งบประมาณ พ.ศ. 2560 แยกตามผลผลิต

(ข้อมูลจากระบบติดตาม online ณ วันจันทร์ที่ 18 กันยายน 2560 เวลา 08.49 น.)

ผลผลิต/โครงการ	ผลการดำเนินงาน												
	งบประมาณ (ล้านบาท)			จำนวนรายการทั้งหมด	ยังไม่ดำเนินการ (รายการ)	อยู่ระหว่างจัดซื้อจัดจ้าง (รายการ)	ทำสัญญาแล้ว (รายการ)	อยู่ระหว่างดำเนินการ (รายการ)					
	งบประมาณ	เบิกจ่าย	ร้อยละเบิกจ่าย					0-19 %	20-39 %	40-59 %	60-79 %	80-99 %	100%
รวม	40,472.63	28,987.34	81.82	6,747	36	59	6,652	165	50	89	176	1,101	5,071
ผลผลิตการจัดการน้ำและสนับสนุนโครงการอื่นเนื่องมาจากพระราชดำริ	7,042.40	5,899.60	94.69	5,226	15	27	5,184	58	9	24	77	628	4,388
โครงการปรับปรุงงานชลประทาน	5,810.58	4,345.51	85.02	447	0	2	445	14	9	11	20	136	255
โครงการจัดหาแหล่งน้ำและเพิ่มพื้นที่ชลประทาน	15,467.61	11,817.53	82.81	562	20	4	538	40	15	19	51	197	216
โครงการจัดการคุณภาพน้ำ	595.19	330.65	54.34	171	0	2	169	2	0	2	4	40	121
โครงการป้องกันและบรรเทาภัยจากน้ำ	6,405.94	4,141.10	75.78	218	1	12	205	30	7	17	12	68	71
โครงการอ่างเก็บน้ำคลองหลวง จังหวัดชลบุรี	132.72	74.55	83.85	9	0	1	8	1	0	1	0	2	4
โครงการเพิ่มปริมาณน้ำในอ่างเก็บน้ำเขื่อนแก่งเสือเต้น อุดมธรา จังหวัด	394.25	299.58	94.61	16	0	3	13	4	2	5	0	1	1
โครงการอ่างเก็บน้ำมวกเหล็ก จังหวัดสระบุรี	308.73	58.90	25.22	12	0	5	7	2	1	2	0	1	1
โครงการพัฒนากลุ่มน้ำห้วยหลวงตอนล่าง จังหวัดหนองคาย	672.69	0	0	2	0	2	0	0	0	0	0	0	0
โครงการเขื่อนทดน้ำผาจุก จังหวัดอุตรดิตถ์	506.08	107.18	36.98	19	0	0	19	1	1	2	1	10	4
โครงการอ่างเก็บน้ำป้อมเนื่องมาจากพระราชดำริ จังหวัดพะเยา	728.63	370.07	52.35	9	0	0	9	1	2	2	1	1	2
โครงการช่วยเหลือเมืองเนื่องมาจากพระราชดำริ จังหวัดปราจีนบุรี	1,014.16	622.76	92.28	17	0	0	17	2	0	2	3	6	4
โครงการบรรเทาภัยภัยแล้งจันทบุรี (แผนระยะที่ 2)	88.87	24.18	28.27	6	0	0	6	3	1	0	0	2	0
โครงการพัฒนากลุ่มน้ำตาปี - พุมดวง จังหวัดสุราษฎร์ธานี	314.25	216.76	75.20	10	0	0	10	2	2	2	0	3	1
โครงการบรรเทาภัยภัยแล้งขนาดใหญ่ (ระยะที่ 2) จังหวัดสงขลา	420.95	433.62	79.65	13	0	1	12	2	0	0	7	3	0
โครงการอ่างเก็บน้ำห้วยวีริ์เนื่องมาจากพระราชดำริ จังหวัดอุตรดิตถ์	569.57	293.41	51.72	10	0	0	10	3	1	0	0	3	3

### 3. ผลการเบิกจ่ายงบประมาณกรมชลประทาน ปีงบประมาณ พ.ศ. 2560

(ข้อมูลจากระบบ GFMS ณ วันจันทร์ที่ 18 กันยายน 2560 เวลา 08.49 น.)

งบประมาณรายจ่าย ประจำปี พ.ศ.2560	งบประมาณ (พ.ร.บ.) หักเงิน เปลี่ยนแปลง	ผลเบิกจ่ายสะสม						เป้าหมาย รัฐบาล ไตรมาสที่ 4 (ร้อยละ)	ผลต่าง (ร้อยละ)
		11 กันยายน 2560		18 กันยายน 2560		เพิ่มขึ้นจากสัปดาห์ก่อน			
		จำนวนเงิน	ร้อยละ	จำนวนเงิน	ร้อยละ	จำนวนเงิน	ร้อยละ		
<b>รวมทั้งสิ้น</b>	<b>52,753.71</b>	<b>39,223.01</b>	<b>74.35</b>	<b>40,483.70</b>	<b>76.74</b>	<b>1,260.69</b>	<b>2.39</b>	-	-
รวม	46,885.59	37,342.47	79.65	38,465.68	82.04	1,123.21	2.40	96	-13.96
งบ พ.ร.บ.60	8,266.68	7,588.26	91.79	8,035.79	97.21	447.53	5.41	98	-0.79
รายจ่ายประจำ (พ.ร.บ.60)	38,618.91	29,754.21	77.05	30,429.89	78.80	675.68	1.75	87	-8.20
รายจ่ายลงทุน (งบปี60 เพิ่มเติม)	5,868.12	1,880.54	32.05	2,018.02	34.39	137.48	2.34	-	-

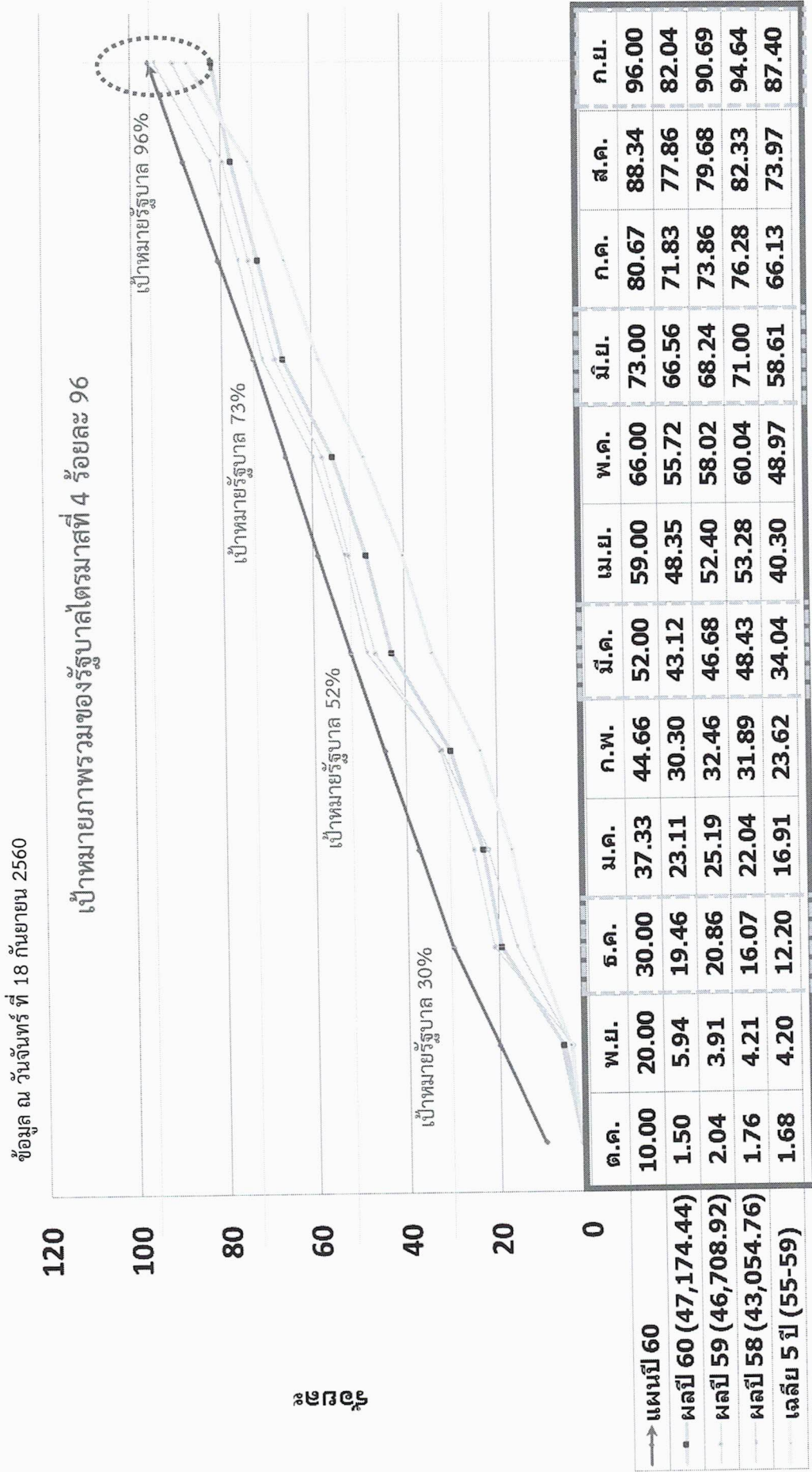
หน่วย : ล้านบาท

หมายเหตุ : ผลต่างร้อยละมีค่า - แสดงว่ารายการเบิกจ่ายต่ำกว่าเป้าหมายรัฐบาล

ปรับลดงบประมาณตามพระราชบัญญัติโอนงบประมาณรายจ่ายประจำปีงบประมาณ พ.ศ.2560 รายจ่ายลงทุน จำนวน 288,846,300 บาท

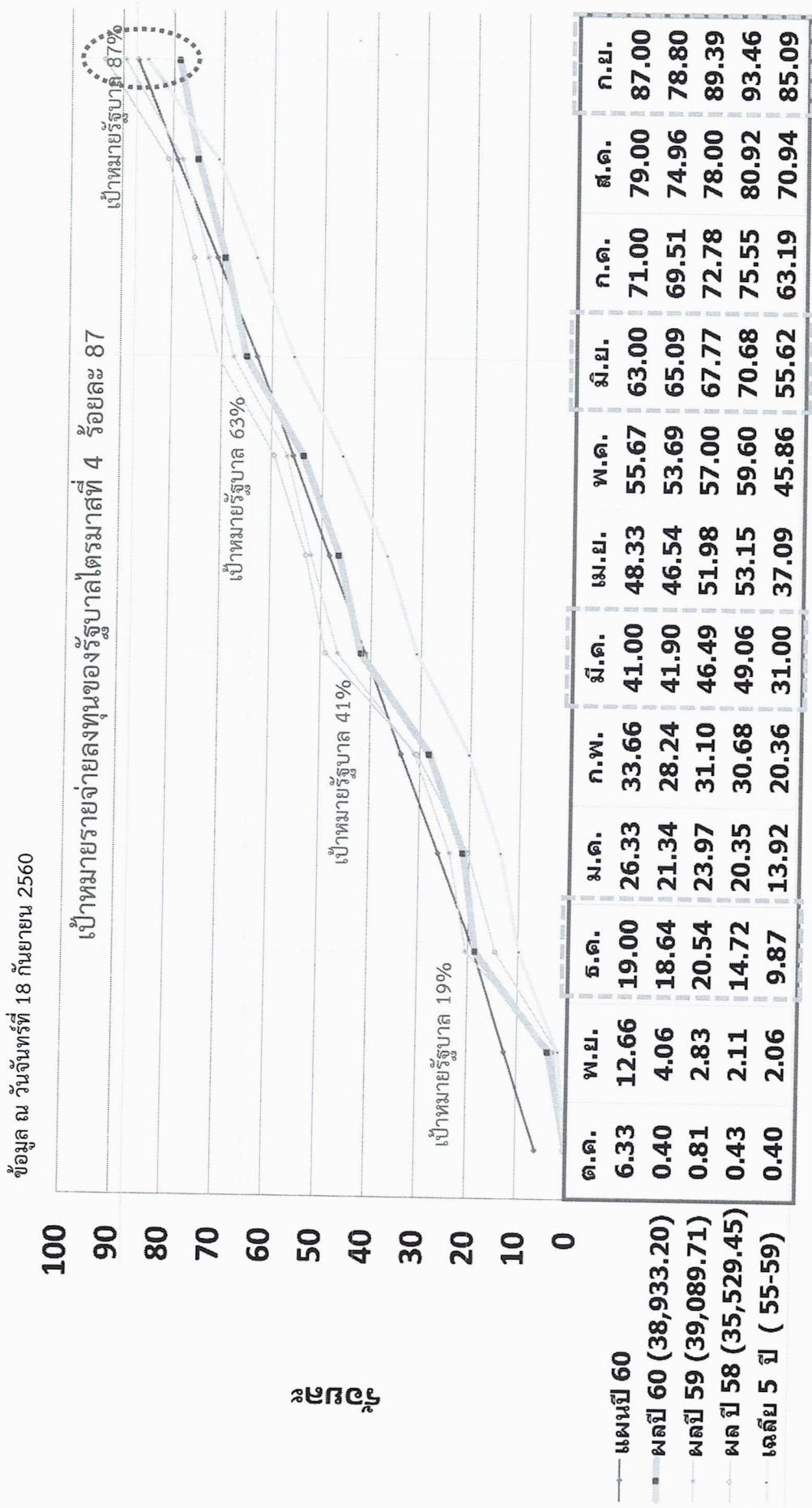
สำนักงานงบประมาณโอนงบประมาณ จำนวน 672.69 ล้านบาท เมื่อวันที่ 11 กันยายน 2560 (โครงการพัฒนาผู้นำช่วยเหลือเกษตรกร จังหวัดหนองคาย)

#### 4. สถิติการเบิกจ่ายงบประมาณของกรมชลประทานปีงบประมาณ พ.ศ. 2555-2560



หมายเหตุ : เป้าหมายการเบิกจ่ายภาพรวมของรัฐบาล ไตรมาสที่ 1 = 30 % ไตรมาสที่ 2 = 52 % ไตรมาสที่ 3 = 73 % ไตรมาสที่ 4 = 96

## 5. สถิติการเบิกจ่ายงบประมาณของกรมชลประทานปีงบประมาณ พ.ศ. 2555-2560

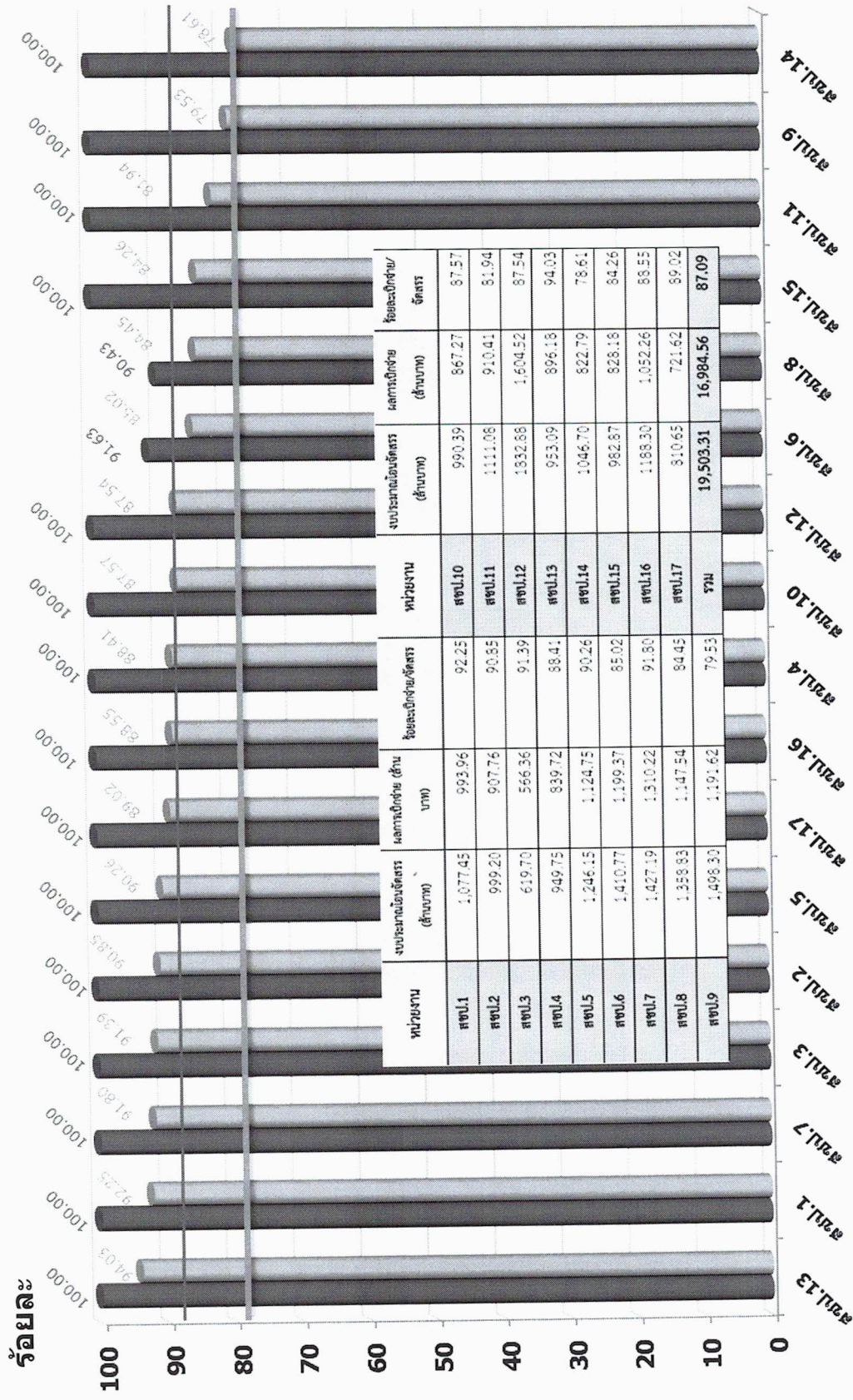


หมายเหตุ : เป้าหมายการเบิกจ่ายงบประมาณ ไตรมาสที่ 1 = 19 % ไตรมาสที่ 2 = 41 % ไตรมาสที่ 3 = 63 % ไตรมาสที่ 4 = 87 %

## 6. ผลการเบิกจ่ายงบรายจ่ายลงทุน (พ.ร.บ.60) ของ สชป. 1-17

(ข้อมูลจากระบบ ติดตาม online ณ วันจันทร์ที่ 18 กันยายน 2560 เวลา 10.34 น.)

■ แผนการเบิกจ่ายรายสำนัก เดือน กันยายน 2560  
□ ผลการเบิกจ่าย



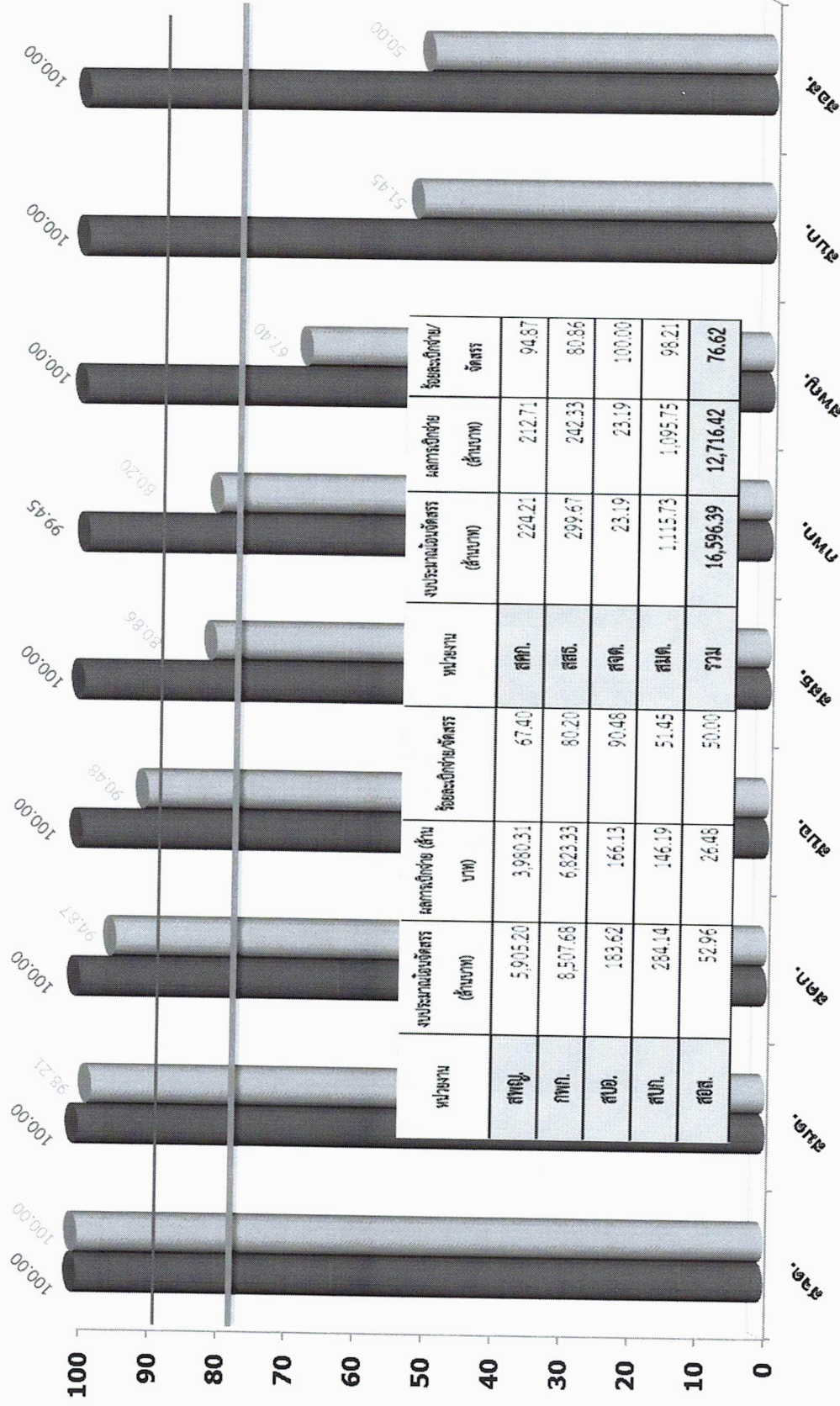
ค่าเฉลี่ยกรม ร้อยละ 78.80

เป้าหมายรัฐบาล ไตรมาส 4 ร้อยละ 87

## 7. ผลการเบิกจ่ายบรายจ่ายลงทุน (พ.ร.บ. 60) ของ ส่วนกลาง

(ข้อมูลจากระบบ ติดตาม online ณ วันจันทร์ที่ 18 กันยายน 2560 เวลา 10.34 น.)

■ แผนการเบิกจ่ายรายสำนัก เดือน กันยายน 2560  
 □ ผลการเบิกจ่าย



ค่าเฉลี่ยกรม ร้อยละ 78.80

เป้าหมายรัฐบาล ไตรมาส 4 ร้อยละ 87



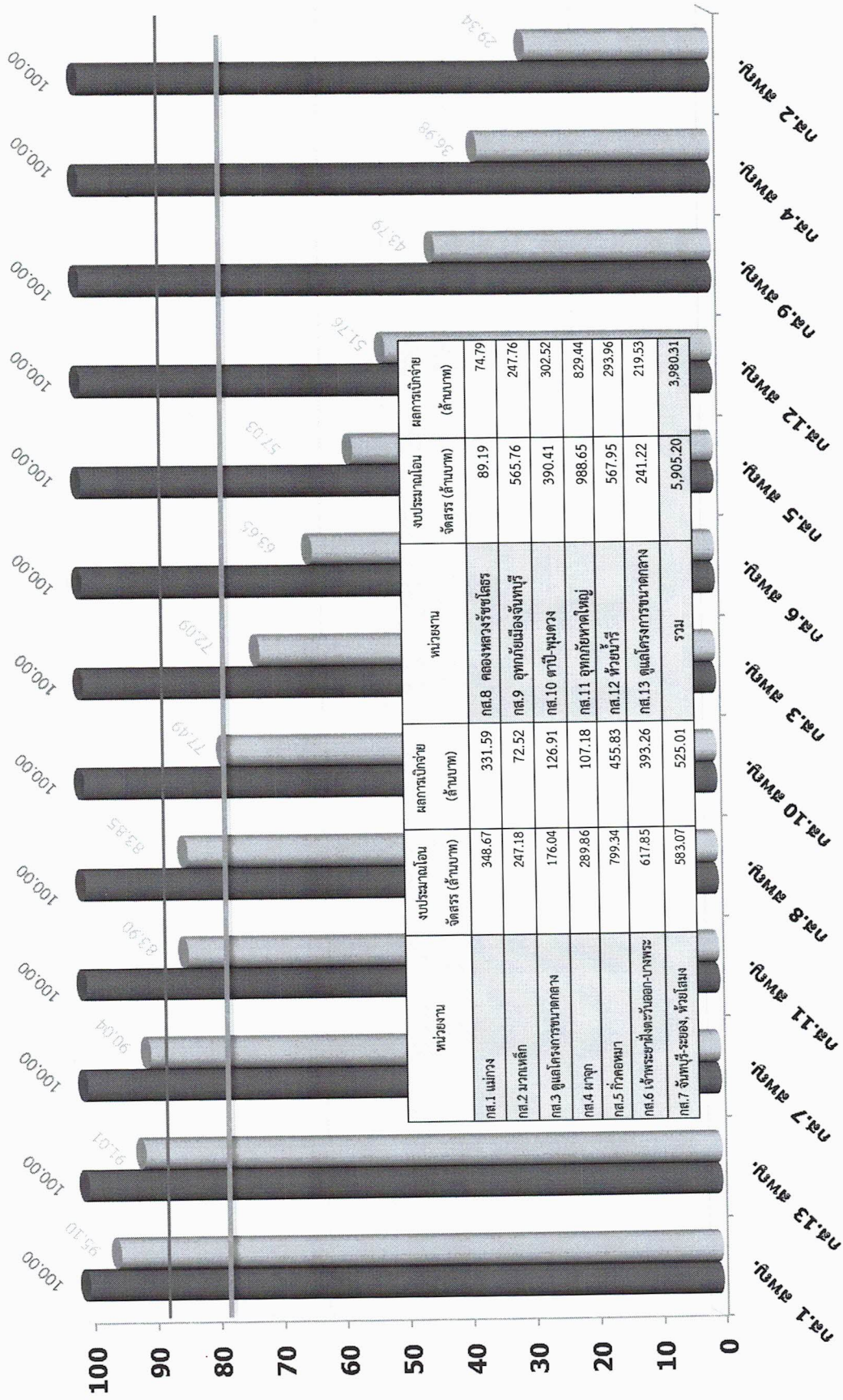
## 8. ผลการเบิกจ่ายงบประมาณแหล่งนำขนาดใหญ่

(ข้อมูลจากระบบติดตาม online ณ วันจันทร์ที่ 18 กันยายน 2560 เวลา 10.34 น.)

■ แผนการเบิกจ่ายรายสำนัก เดือน กันยายน 2560

□ ผลการเบิกจ่าย

ร้อยละ

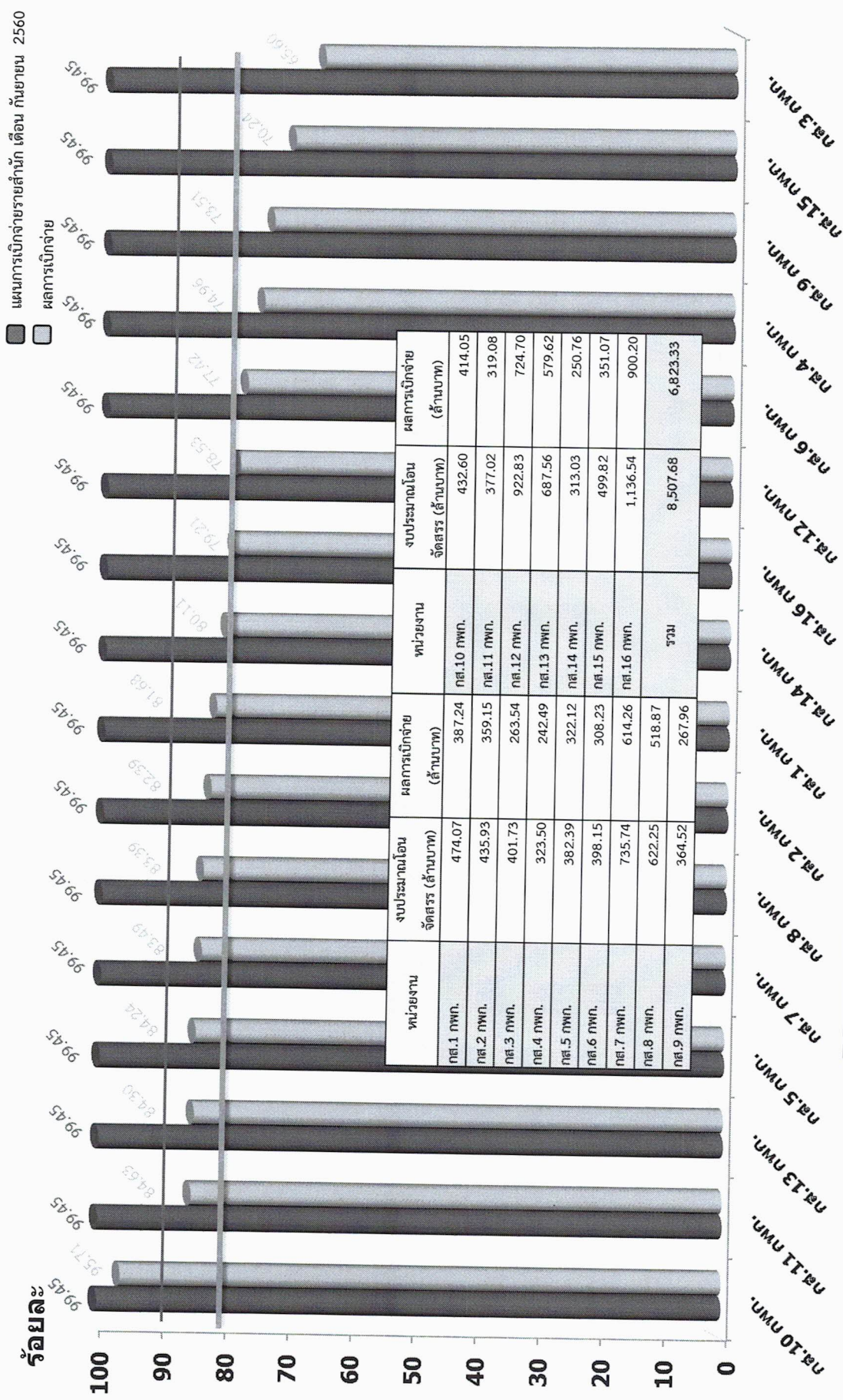


ค่าเฉลี่ยกรม ร้อยละ 78.80

เป้าหมายรัฐบาล ไตรมาส 4 ร้อยละ 87

## 9. ผลการเบิกจ่ายรายลงทุน (พ.ร.บ. 60) กองพัฒนาแหล่งน้ำขนาดกลาง

(ข้อมูลจากระบบ ติดตาม online ณ วันจันทร์ที่ 18 กันยายน 2560 เวลา 10.34 น.)



ค่าเฉลี่ยกรม ร้อยละ 78.80

เป้าหมายรัฐบาล ไตรมาส 4 ร้อยละ 87

## 10. ผลการเบิกจ่ายงบประมาณจ่ายลงทุน ของกระทรวงเกษตรและสหกรณ์และกรมคู่เทียบ

ปีงบประมาณ พ.ศ. 2560

ที่	หน่วยงาน	งบประมาณหลังโอน เปลี่ยนแปลง (ล้านบาท)	เบิกจ่าย (ล้านบาท)	ร้อยละ
	<b>ระดับกระทรวง (ที่มีงบเกิน 10,000 ล้านบาท)</b>			
1	กระทรวงคมนาคม (งบรายจ่ายลงทุนลำดับที่ 4)	137,555.40	115,982.46	84.32
2	กระทรวงศึกษาธิการ (งบรายจ่ายลงทุนสูงสุด)	43,950.17	36,992.84	84.17
3	กระทรวงเกษตรและสหกรณ์	45,829.81	36,032.48	78.62
4	กระทรวงกลาโหม	49,293.49	34,241.62	69.46
5	กระทรวงสาธารณสุข	19,585.78	12,859.00	65.65
6	กระทรวงมหาดไทย	48,916.13	29,133.16	59.97
7	กระทรวงทรัพยากรธรรมชาติและสิ่งแวดล้อม	13,013.88	7,347.33	56.46
	<b>ระดับกรม (คู่เทียบ)</b>			
1	กรมพัฒนาที่ดิน (มีงบรายจ่ายลงทุนอันดับ2 ของ กษ.)	3,182.04	2,825.27	88.79
2	กรมทางหลวง	85,342.46	73,929.49	86.63
3	กรมทางหลวงชนบท	44,220.02	37,148.46	84.01
4	กรมชลประทาน (มีงบรายจ่ายลงทุนอันดับ1 ของ กษ.)	38,359.86	30,307.58	79.01
5	กรมโยธาธิการและผังเมือง	23,185.58	15,137.43	65.29

หมายเหตุ : 1. ข้อมูลจากกรมบัญชีกลาง ณ วันที่ 15 กันยายน 2560

2. ค่าเฉลี่ยผลเบิกจ่ายระดับกระทรวง (19 กระทรวง 5 หน่วยงาน) เฉลี่ย 74.60 %

3. ค่าเฉลี่ยผลเบิกจ่ายหน่วยงานที่มีงบรายจ่ายลงทุนเกิน 1,000 ล้านบาท (42 หน่วยงาน) เฉลี่ย 74.19 %