



## บันทึกข้อความ

ส่วนราชการ ฝ่ายปรับปรุงโครงการชลประทาน ส่วนปรับปรุงบำรุงรักษา สบอ. โทร. ๐ ๒๒๔๑ ๔๔๓๐

ที่ สบอ(นค.)๐๔/๒๑๕/๒๕๖๓

วันที่ ๒๓ กรกฎาคม ๒๕๖๓

เรื่อง ขอส่งรายงานผลการเบิกจ่ายงบประมาณ สำนักบริหารจัดการน้ำและอุทกวิทยา ณ วันที่ ๒๒ กรกฎาคม ๒๕๖๓

เรียน ผส.บอ. ผ่าน ผปบ.บอ. สำเนา ผอ.ส่วน, ผอช.ภาค และ ทน.๑-๙ บอ.

ฝ่ายปรับปรุงโครงการชลประทาน ได้รวบรวมและรายงานข้อมูลผลการดำเนินงานและผลการใช้จ่ายงบประมาณ งบประมาณรายจ่ายประจำปีงบประมาณ พ.ศ.๒๕๖๓ ของสำนักบริหารจัดการน้ำและอุทกวิทยา งบรายจ่ายประจำปี-งบลงทุน พ.ร.บ. ๒๕๖๓ เงินกันเหลือในปี และเงินทุนหมุนเวียนเพื่อการชลประทาน ในระบบการติดตามและรายงานผลการปฏิบัติงานและการใช้จ่ายงบประมาณ (ระบบติดตาม online) ของกองแผนงานเรียบร้อยแล้ว

ผลการเบิกจ่ายงบประมาณ ณ วันที่ ๒๒ กรกฎาคม ๒๕๖๓ ของสำนักบริหารจัดการน้ำและอุทกวิทยา มีรายละเอียดตามเอกสารที่แนบ

จึงเรียนมาเพื่อโปรดทราบ

(นายสำราญ บุญถิ่น)

ปค.บอ.

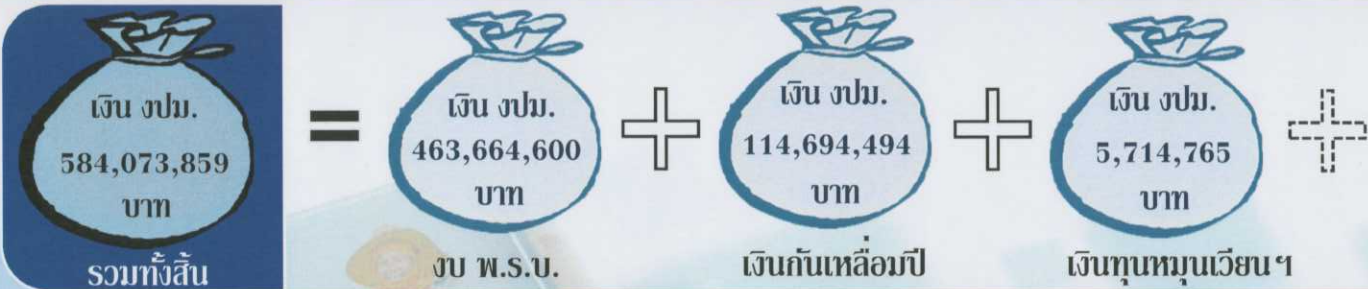
ผ่าน

วิศวะพงษ์ พิณฑอง

(นายธีรพงษ์ พิณฑอง)

บห.บอ. รักษาราชการแทน ผปบ.บอ.

# ข้อมูลงบประมาณประจำปี พ.ศ. 2563 สำนักบริหารจัดการน้ำและอุทกวิทยา



แผนงาน/โครงการเพื่อดำเนินการในภาวะเร่งด่วน  
ในการรองรับผลกระทบภัยแล้ง  
วงเงิน 319,273,000 บาท

## งบประมาณรายจ่ายประจำปี 2563 (พ.ร.บ.)



## เงินถิ่นเหลื่อมปี 2555-2562



## เงินทุนหมุนเวียนเพื่อการชลประทาน



## แผนงาน/โครงการเพื่อดำเนินการในภาวะเร่งด่วนในการรองรับผลกระทบภัยแล้ง



สำนักบริหารจัดการน้ำและอุทกวิทยา ได้เสนอโครงการปรับปรุงและติดตั้ง เครื่องมือตรวจวัดพฤติกรรมเขื่อน จำนวน 41 รายการ วงเงิน 319,273,000 บาท



รายการตาม พ.ร.บ. ปี 2563 ได้รับการโอนจัดสรร จำนวน 171 รายการ (ก่อนนี้ผูกพันแล้ว 171 รายการ คิดเป็น 100% ตาม พ.ร.บ.175 รายการ) เนื่องจาก

1. ยกเลิก จำนวน 2 รายการ (ส่วนประมวลวิเคราะห์สถานการณ์น้ำ)
2. โอนลดเพื่อไปดำเนินการตามมติ ครม.10 มีนาคม 2563 covid-19/ภัยแล้ง จำนวน 1 รายการ (ส่วนประมวลวิเคราะห์สถานการณ์น้ำ)
3. งบเงินอุดหนุนทั่วไป (ส่วนความปลอดภัยเขื่อน)

ข้อมูลจากระบบติดตาม online ณ วันที่ 22 กรกฎาคม 2563

ผลการเบิกจ่ายงบประมาณ : สำนักบริหารจัดการน้ำและอุทกวิทยา ข้อมูลจากระบบติดตาม online ณ วันที่ 22 กรกฎาคม 2563

รายการงบประมาณ : รวมทุกประเภท

โครงการ / หน่วยงาน	งบประมาณ (รวมทุกประเภท)		ได้รับการโอนจัดสรร (บาท)			ผลการเบิกจ่าย (บาท)			เบิกจ่ายร้อยละ
	จำนวน	วงเงิน	รวม	จ้างเหมา	ทำเอง	รวม	จ้างเหมา	ทำเอง	
ส่วนกลาง สำนักอุทกวิทยาและบริหารน้ำ	-	6,313,223	5,823,223	0	5,823,223	2,459,568	0	2,459,568	42.24
ฝ่ายบริหารทั่วไป	17	5,714,765	5,714,765	0	5,714,765	5,714,765	0	5,714,765	100.00
ส่วนบริหารจัดการน้ำ	10	7,596,600	7,488,725	0	7,488,725	3,165,880	0	3,165,880	42.28
ศูนย์ประมวลวิเคราะห์สถานการณ์น้ำ	62	258,398,210	238,567,525	181,872,775	56,694,750	88,376,528	65,725,910	22,650,618	37.04
ส่วนอุทกวิทยา	25	91,375,500	90,773,730	57,968,790	32,804,940	43,345,825	15575348	27,770,477	47.75
ส่วนปรับปรุงบำรุงรักษา	5	8,200,000	8,200,000	1,500,000	6,700,000	4,394,403	1,500,000	2,894,403	53.59
ส่วนความปลอดภัยเขื่อน	21	97,139,584	83,022,966	78,762,966	4,260,000	23,198,934	21,574,394	1,624,540	27.94
ส่วนการใช้น้ำชลประทาน	22	10,372,297	10,357,877	480,000	9,877,877	7,313,747	0	7,313,747	70.61
ศูนย์อุทกวิทยาและบริหารน้ำภาคเหนือตอนบน	6	13,029,220	13,149,220	0	13,149,220	8,372,609	0	8,372,609	63.67
ศูนย์อุทกวิทยาและบริหารน้ำภาคเหนือตอนล่าง	6	11,624,710	11,724,710	0	11,724,710	9,010,831	0	9,010,831	76.85
ศูนย์อุทกวิทยาและบริหารน้ำภาคตะวันออกเฉียงเหนือตอนบน	8	14,702,600	14,772,600	0	14,772,600	9,946,594	0	9,946,594	67.33
ศูนย์อุทกวิทยาและบริหารน้ำภาคตะวันออกเฉียงเหนือตอนล่าง	9	13,062,700	13,162,700	0	13,162,700	8,043,623	0	8,043,623	61.11
ศูนย์อุทกวิทยาและบริหารน้ำภาคกลาง	8	11,057,200	10,767,550	0	10,767,550	8,407,538	0	8,407,538	78.08
ศูนย์อุทกวิทยาและบริหารน้ำภาคตะวันออก	10	11,746,030	11,746,030	0	11,746,030	7,577,847	0	7,577,847	64.51
ศูนย์อุทกวิทยาและบริหารน้ำภาคตะวันตก	7	9,232,380	9,232,380	0	9,232,380	3,728,351	0	3,728,351	40.38
ศูนย์อุทกวิทยาและบริหารน้ำภาคใต้	7	13,608,840	13,708,840	0	13,708,840	9,014,378	0	9,014,378	65.76
ส่วนยุทธศาสตร์	1	900,000	900,000	0	900,000	379,758	0	379,758	42.20
<b>รวมทั้งสิ้น</b>	<b>224</b>	<b>584,073,859</b>	<b>549,112,841</b>	<b>320,584,531</b>	<b>228,528,310</b>	<b>242,451,179</b>	<b>104,375,652</b>	<b>138,075,527</b>	<b>44.15</b>

ผลการเบิกจ่ายงบประมาณ : สำนักบริหารจัดการน้ำและอุทกวิทยา ข้อมูลจากระบบติดตาม online ณ วันที่ 22 กรกฎาคม 2563

รายการงบประมาณ : งบรายจ่ายประจำปี-งบลงทุน พรบ. 2563

โครงการ / หน่วยงาน	พ.ร.บ. ปี 2563		ได้รับการโอนจัดสรร (บาท)			คงเหลือที่ยังไม่ได้รับการโอนจัดสรร (บาท)				ผลการเบิกจ่าย (บาท)				เบิกจ่ายร้อยละ	
	จำนวน	วงเงิน	จำนวน	รวม	จ้างเหมา	ทำเอง	จำนวน	รวม	จ้างเหมา	ทำเอง	จำนวน	รวม	จ้างเหมา		ทำเอง
ส่วนกลาง สำนักอุทกวิทยาและบริหารน้ำ	-	6,313,223	-	5,823,223	0	5,823,223	-	-	-	-	-	2,459,568	0	2,459,568	42.24
ส่วนยุทธศาสตร์	1	900,000	1	900,000	0	900,000	-	-	-	-	1	379,758	0	379,758	42.20
ส่วนบริหารจัดการน้ำ	10	7,596,600	10	7,488,725	0	7,488,725	-	-	-	-	10	3,165,880	0	3,165,880	42.28
ส่วนประมวลวิเคราะห์สถานการณ์น้ำ	37	183,491,500	34	163,660,815	124,078,865	39,581,950	-	-	-	-	10	13,469,818	7932000	5,537,818	8.23
ส่วนอุทกวิทยา	24	75,618,000	24	75,016,230	42,211,290	32,804,940	-	-	-	-	20	27,770,477	0	27,770,477	37.02
ส่วนปรับปรุงบำรุงรักษา	4	6,700,000	4	6,700,000	0	6,700,000	-	-	-	-	4	2,894,403	0	2,894,403	43.20
ส่วนความปลอดภัยเขื่อน	16	74,609,300	15	60,492,682	56,232,682	4,260,000	-	-	-	-	12	1,624,540	0	1,624,540	2.69
ส่วนการใช้น้ำชลประทาน	22	10,372,297	22	10,357,877	480,000	9,877,877	-	-	-	-	22	7,313,747	0	7,313,747	70.61
ศูนย์อุทกวิทยาและบริหารน้ำภาคเหนือตอนบน	6	13,029,220	6	13,149,220	0	13,149,220	-	-	-	-	6	8,372,609	0	8,372,609	63.67
ศูนย์อุทกวิทยาและบริหารน้ำภาคเหนือตอนล่าง	6	11,624,710	6	11,724,710	0	11,724,710	-	-	-	-	6	9,010,831	0	9,010,831	76.85
ศูนย์อุทกวิทยาและบริหารน้ำภาคตะวันออกเฉียงเหนือตอนบน	8	14,702,600	8	14,772,600	0	14,772,600	-	-	-	-	8	9,946,594	0	9,946,594	67.33
ศูนย์อุทกวิทยาและบริหารน้ำภาคตะวันออกเฉียงเหนือตอนล่าง	9	13,062,700	9	13,162,700	0	13,162,700	-	-	-	-	9	8,043,623	0	8,043,623	61.11
ศูนย์อุทกวิทยาและบริหารน้ำภาคกลาง	8	11,057,200	8	10,767,550	0	10,767,550	-	-	-	-	8	8,407,538	0	8,407,538	78.08
ศูนย์อุทกวิทยาและบริหารน้ำภาคตะวันออก	10	11,746,030	10	11,746,030	0	11,746,030	-	-	-	-	10	7,577,847	0	7,577,847	64.51
ศูนย์อุทกวิทยาและบริหารน้ำภาคตะวันตก	7	9,232,380	7	9,232,380	0	9,232,380	-	-	-	-	7	3,728,351	0	3,728,351	40.38
ศูนย์อุทกวิทยาและบริหารน้ำภาคใต้	7	13,608,840	7	13,708,840	0	13,708,840	-	-	-	-	7	9,014,378	0	9,014,378	65.76
<b>รวมทั้งสิ้น</b>	<b>175</b>	<b>463,664,600</b>	<b>171</b>	<b>428,703,582</b>	<b>223,002,837</b>	<b>205,700,745</b>	<b>0</b>	<b>0</b>	<b>0</b>	<b>0</b>	<b>140</b>	<b>123,179,962</b>	<b>7,932,000</b>	<b>115,247,962</b>	<b>28.73</b>

**หมายเหตุ**

ส่วนกลาง สำนักอุทกวิทยาและบริหารน้ำ 13 รายการ แบ่งเป็น

ส่วนการใช้น้ำชลประทาน

กันส่วนกลาง 5 รายการ วงเงิน 175,703 บาท งานศึกษาเพื่อเพิ่มศักยภาพฯ 3 สถานี ศึกษาค่าสัมประสิทธิ์การใช้น้ำของข้าว และปรับปรุงถังวัดปริมาณการใช้น้ำ

ศูนย์อุทกวิทยาและบริหารน้ำภาคเหนือตอนบน

กันส่วนกลาง 1 รายการ วงเงิน 839,080 บาท งานค่าดำเนินการสถานีอุทกฯ

ศูนย์อุทกวิทยาและบริหารน้ำภาคเหนือตอนล่าง

กันส่วนกลาง 1 รายการ วงเงิน 745,390 บาท งานค่าดำเนินการสถานีอุทกฯ

ศูนย์อุทกวิทยาและบริหารน้ำภาคตะวันออกเฉียงเหนือตอนบน

กันส่วนกลาง 1 รายการ วงเงิน 870,000 บาท งานค่าดำเนินการสถานีอุทกฯ

ศูนย์อุทกวิทยาและบริหารน้ำภาคตะวันออกเฉียงเหนือตอนล่าง

กันส่วนกลาง 1 รายการ วงเงิน 722,000 บาท งานค่าดำเนินการสถานีอุทกฯ

ศูนย์อุทกวิทยาและบริหารน้ำภาคกลาง

กันส่วนกลาง 1 รายการ วงเงิน 724,300 บาท งานค่าดำเนินการสถานีอุทกฯ

ศูนย์อุทกวิทยาและบริหารน้ำภาคตะวันออก

กันส่วนกลาง 1 รายการ วงเงิน 722,770 บาท งานค่าดำเนินการสถานีอุทกฯ

ศูนย์อุทกวิทยาและบริหารน้ำภาคตะวันตก

กันส่วนกลาง 1 รายการ วงเงิน 633,120 บาท งานค่าดำเนินการสถานีอุทกฯ

ศูนย์อุทกวิทยาและบริหารน้ำภาคใต้

กันส่วนกลาง 1 รายการ วงเงิน 850,860 บาท งานค่าดำเนินการสถานีอุทกฯ

ฝ่ายบริหารทั่วไป รายงานความก้าวหน้า 8 รายการ ในส่วนงานค่าดำเนินการสถานีอุทกฯ

**ส่วนประมวลวิเคราะห์สถานการณ์น้ำ**

ยกเลิกงาน จำนวน 2 รายการ

1. บำรุงรักษาสถานีโทรมาตรลุ่มน้ำทะเลสาบสงขลา ฝ่ายติดตามและพยากรณ์สถานการณ์น้ำ แขวงถนนนครไชยศรี เขตดุสิต กรุงเทพมหานคร

วงเงิน 1,908,200 บาท

2. บำรุงรักษาสถานีโทรมาตรลุ่มน้ำน่าน ฝ่ายติดตามและพยากรณ์สถานการณ์น้ำ แขวงถนนนครไชยศรี เขตดุสิต กรุงเทพมหานคร วงเงิน 906,750 บาท

**โอนลดเพื่อไปดำเนินการตามมติ ครม.10 มีนาคม 2563 covid-19/ภัยแล้ง จำนวน 1 รายการ**

1. ซ่อมแซมและบำรุงรักษาระบบปฏิบัติการของศูนย์ปฏิบัติการน้ำอัจฉริยะ ส่วนประมวลวิเคราะห์สถานการณ์น้ำ แขวงถนนนครไชยศรี เขตดุสิต

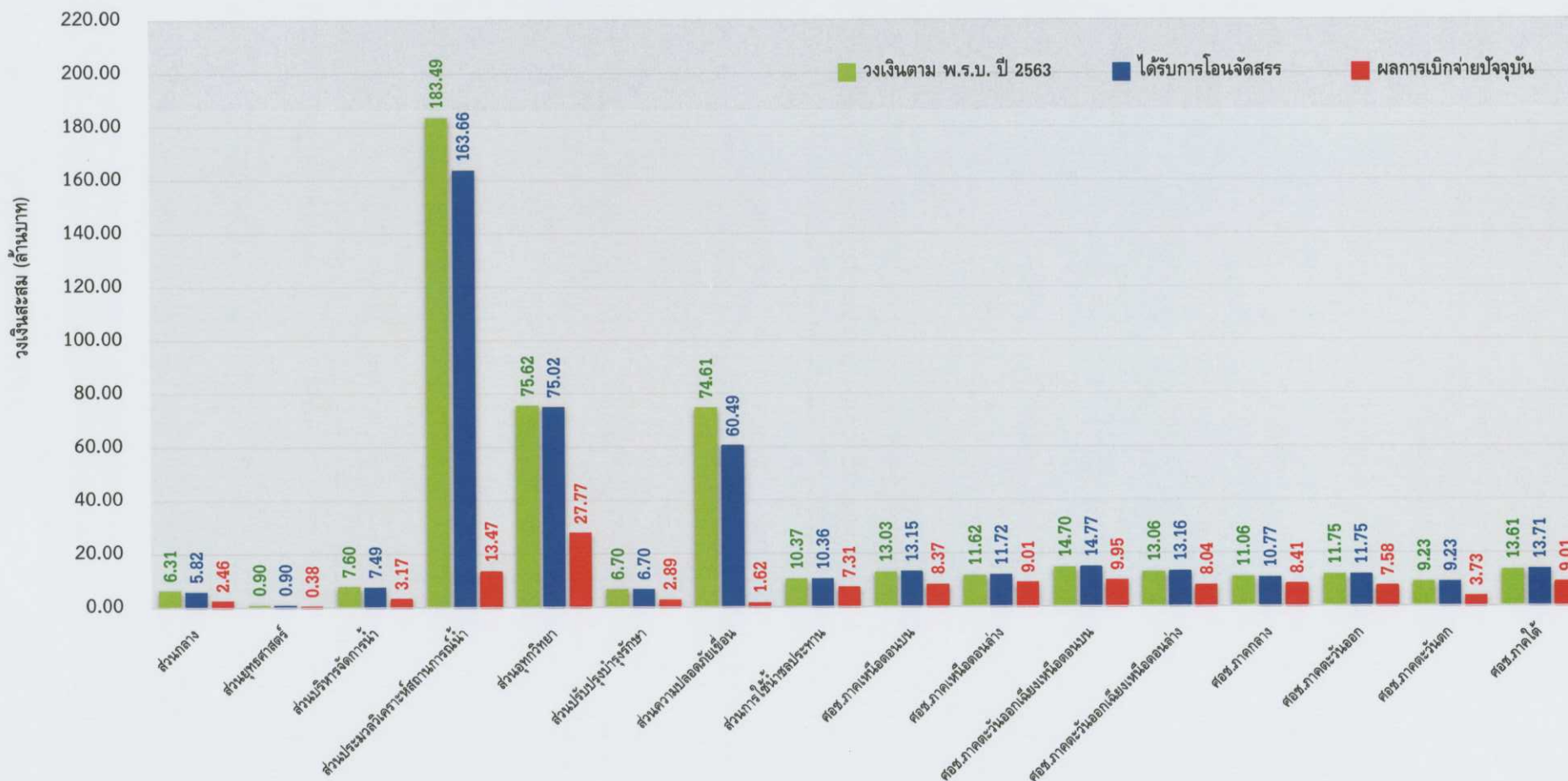
กรุงเทพมหานคร วงเงิน 12,000,000 บาท

**ส่วนความปลอดภัยเขื่อน**

1. ค่าบำรุงสมาชิกองค์การเขื่อนใหญ่นานาชาติ (ICOLD) วงเงิน 220,800 บาท งบเงินอุดหนุนทั่วไป

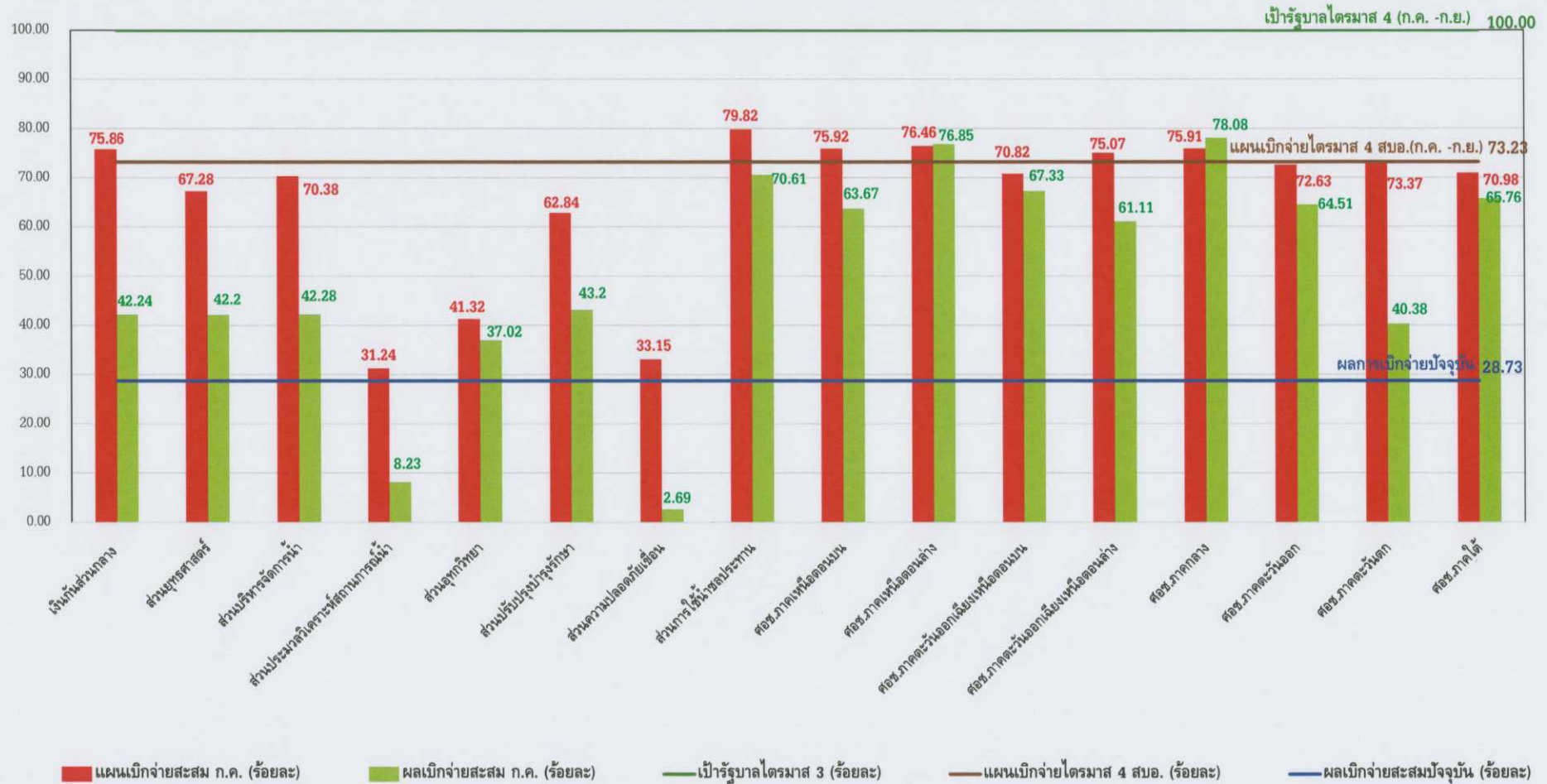
ผลการเบิกจ่ายงบรายจ่ายลงทุน (พ.ร.บ. 63) สำนักบริหารจัดการน้ำและอุทกวิทยา

ข้อมูลจากระบบติดตาม online ณ วันที่ 22 กรกฎาคม 2563



ผลการเบิกจ่ายงบรายจ่ายลงทุน (พ.ร.บ. 63) สำนักบริหารจัดการน้ำและอุทกวิทยา

ข้อมูลจากระบบติดตาม online ณ วันที่ 22 กรกฎาคม 2563



ผลการเบิกจ่ายงบประมาณ : สำนักบริหารจัดการน้ำและอุทกวิทยา ข้อมูลจากระบบติดตาม online ณ วันที่ 22 กรกฎาคม 2563

รายการงบประมาณ : เงินก้อนเลื่อนปี 2563

โครงการ / หน่วยงาน	เงินก้อนเลื่อนปี 2563		ได้รับการโอนจัดสรร (บาท)			ผลการเบิกจ่าย (บาท)			เบิกจ่าย ร้อยละ
	จำนวน	วงเงิน	รวม	จ้างเหมา	ทำเอง	รวม	จ้างเหมา	ทำเอง	
ศูนย์ประมวลวิเคราะห์สถานการณ์น้ำ	25	74,906,710	74,906,710	57,793,910	17,112,800	74,906,710	57,793,910	17,112,800	100.00
ส่วนอุทกวิทยา	1	15,757,500	15,757,500	15,757,500	0	15,575,348	15,575,348	0	98.84
ส่วนปรับปรุงบำรุงรักษา	1	1,500,000	1,500,000	1,500,000	0	1,500,000	1,500,000	0	100.00
ส่วนความปลอดภัยเขื่อน	5	22,530,284	22,530,284	22,530,284	0	21,574,394	21,574,394	0	95.76
<b>รวมทั้งสิ้น</b>	<b>32</b>	<b>114,694,494</b>	<b>114,694,494</b>	<b>97,581,694</b>	<b>17,112,800</b>	<b>113,556,452</b>	<b>96,443,652</b>	<b>17,112,800</b>	<b>99.01</b>

ผลการเบิกจ่ายงบประมาณ : สำนักบริหารจัดการน้ำและอุทกวิทยา ข้อมูลจากระบบติดตาม online ณ วันที่ 22 กรกฎาคม 2563

รายการงบประมาณ : เงินทุนหมุนเวียนเพื่อการชลประทาน 2563

โครงการ / หน่วยงาน	เงินทุนหมุนเวียน		ได้รับการโอนจัดสรร (บาท)			ผลการเบิกจ่าย (บาท)			เบิกจ่าย ร้อยละ
	จำนวน	วงเงิน	รวม	จ้างเหมา	ทำเอง	รวม	จ้างเหมา	ทำเอง	
ฝ่ายบริหารทั่วไป	17	5,714,765	5,714,765	0	5,714,765	5,714,765	0	5,714,765	100.00
รวมทั้งสิ้น	17	5,714,765	5,714,765	0	5,714,765	5,714,765	0	5,714,765	100.00