



# ด่วนที่สุด

## บันทึกข้อความ

พ.ศ.บอ. ๖751/๖2

ส่วนราชการ ส่วนติดตามและประเมินผล กองแผนงาน โทร ๒๒๘๖  
 ที่ กพง ๐๖/๘๖๓/๒๕๖๒ วันที่ ๑๘ กรกฎาคม ๒๕๖๒  
 เรื่อง ผลการจัดซื้อจัดจ้างและการเบิกจ่ายงบประมาณ รายจ่ายประจำปี พ.ศ. ๒๕๖๒ (งบ พ.ร.บ.)  
 เรียน ผอ.ผง. ๗๔ 5260

ส่วนติดตามและประเมินผล ได้จัดทำสรุปผลการจัดซื้อจัดจ้างและผลการเบิกจ่ายงบประมาณ รายจ่ายประจำปี พ.ศ. ๒๕๖๒ ข้อมูล ณ วันที่ ๑๕ กรกฎาคม ๒๕๖๒ จำแนกตามสายงาน และสำนัก/กอง

ส่วนติดตามและประเมินผล ได้จัดทำข้อมูลดังกล่าวเรียบร้อยแล้ว ตามเอกสารที่แนบ พร้อมนี้ ได้อัพโหลดข้อมูลดังกล่าวบนเว็บไซต์กองแผนงานด้วยแล้ว

จึงเรียนมาเพื่อโปรดพิจารณา ลงนามเสนอ อธช. เพื่อโปรดทราบ

(นางรूपนีย์ จิรนนิศาตร์)  
 ผตป.ผง.

เรียน **อธช.** สำเนาเรียน รองอธิบดี และผู้อำนวยการสำนัก/กอง/ศูนย์/กลุ่ม  
 เพื่อโปรดทราบ

(นายวิชัย ไตรสุรัตน์)  
 ผอ.ผง.

- ทราบ

- เรียน ผอ. ส่วน ๖, ผอ.ศ.พค

เพื่อโปรดทราบ

(นายเลอบุณ อุดมทรัพย์)  
 ผปน.บอ. รักษาการแทน ผส.บอ.  
 ๑ ๙ ก.ค. ๒๕๖๒



ผลการจัดซื้อจัดจ้างและการเบิกจ่ายงบประมาณ  
รายจ่ายประจำปี พ.ศ. 2562 (งบ พ.ร.บ.)

จัดทำโดย

ส่วนติดตามและประเมินผล กองแผนงาน

ข้อมูล ณ 15 กรกฎาคม 2562

## รายละเอียดข้อมูล



### ประกอบด้วย

1. สรุปผลการจัดซื้อจัดจ้าง งบ พ.ร.บ. ปีงบประมาณ พ.ศ. 2562 จำแนกตามสายงาน
2. สรุปผลการจัดซื้อจัดจ้าง งบ พ.ร.บ. ปีงบประมาณ พ.ศ. 2562 จำแนกตามผลิตภัณฑ์
3. ผลการเบิกจ่ายงบประมาณกรมชลประทาน ปีงบประมาณ พ.ศ. 2562
4. สถิติการเบิกจ่ายงบประมาณภาพรวมของกรมชลประทาน ปีงบประมาณ พ.ศ. 2557 - 2562
5. สถิติการเบิกจ่ายงบรายจ่ายลงทุนของกรมชลประทาน ปีงบประมาณ พ.ศ. 2557 - 2562
6. ผลการเบิกจ่ายงบรายจ่ายลงทุน (พ.ร.บ.62) ของสำนัก/กอง จำแนกตามสายงาน
7. ผลการเบิกจ่ายงบรายจ่ายลงทุน (พ.ร.บ.62) ของสำนัก/กอง
8. ผลการเบิกจ่ายงบรายจ่ายลงทุน (พ.ร.บ. 62) ของสำนักพัฒนาแหล่งน้ำขนาดใหญ่
9. ผลการเบิกจ่ายงบรายจ่ายลงทุน (พ.ร.บ. 62) ของกองพัฒนาแหล่งน้ำขนาดกลาง
10. ผลการเบิกจ่ายงบรายจ่ายลงทุน ของกระทรวงเกษตรและสหกรณ์ และกรมคูเทียม  
ปีงบประมาณ พ.ศ. 2562



1. สรุปผลการจัดซื้อจัดจ้าง งบ พ.ร.บ. ปีงบประมาณ พ.ศ. 2562 จำแนกตามสายงาน (ข้อมูลจากระบบติดตาม online ณ 15 กรกฎาคม 2562)

สายงาน/สำนัก/กอง	งบประมาณ (ล้านบาท)			จำนวนรายการทั้งหมด	สัญญาเปิดการ	สัญญาเปิดการ (รายการ)		สัญญาเปิดการ (ล้านบาท)		สัญญาเปิดการ (รายการ)							
	งบประมาณที่จัดสรร	เบิกจ่าย	ร้อยละเบิกจ่าย			จำนวนรายการ	จำนวนรายการ	จำนวนรายการ	จำนวนรายการ	จำนวนรายการ	จำนวนรายการ	จำนวนรายการ	จำนวนรายการ	จำนวนรายการ	จำนวนรายการ	จำนวนรายการ	จำนวนรายการ
<b>รวมทั้งสิ้น</b>	<b>56,644.62</b>	<b>48,101.55</b>	<b>31,600.92</b>	<b>65.70</b>	<b>7,732</b>	<b>98</b>	<b>1,100.04</b>	<b>373</b>	<b>2,996.10</b>	<b>7,261</b>	<b>54,964.64</b>	<b>476</b>	<b>267</b>	<b>405</b>	<b>769</b>	<b>1,697</b>	<b>3,647</b>
บริหาร	3,943.46	3,919.55	3,637.89	92.81	685	5	9	18	36.95	662	4,364.06	46	11	35	47	80	443
สมค.	3,101.77	2,858.34	2,733.96	95.65	46	-	-	-	-	46	3,303.00	12	2	6	6	12	8
ศคก.	841.69	1,051.27	902.56	85.85	631	-	-	17	36.25	614	1,058.90	34	9	29	41	68	433
ศคก.	-	9.94	1.37	13.78	8	5	8.73	1	0.70	2	2.16	-	-	-	-	-	2
ส่งน้ำและบำรุงรักษา	32,167.06	27,213.13	17,167.05	63.08	6,574	61	402.98	304	1,590.32	6,209	31,756.90	370	197	319	642	1,535	3,146
ศชป.1	1,403.92	1,250.80	985.29	78.77	378	1	5.74	22	134.75	355	1,331.91	8	1	15	88	97	146
ศชป.2	1,569.81	1,309.34	909.77	69.48	327	2	25.30	40	377.53	285	1,201.77	18	2	13	28	90	134
ศชป.3	1,112.22	874.30	590.53	67.54	240	3	2.05	4	46.44	233	1,127.57	6	2	8	30	74	113
ศชป.4	1,267.08	964.89	641.03	66.44	299	18	64.45	2	4.77	279	1,223.58	25	8	11	27	66	142
ศชป.5	2,040.97	1,805.23	1,359.56	75.31	429	1	0.03	10	17.71	418	2,218.67	35	13	16	31	83	240
ศชป.6	2,477.98	2,055.54	1,454.77	70.77	435	-	-	6	54.75	429	2,525.60	14	22	34	40	77	242
ศชป.7	2,930.04	2,259.47	1,815.80	80.36	383	1	-	17	147.22	365	2,865.79	15	9	13	27	97	204
ศชป.8	3,006.12	2,184.32	1,016.36	46.53	511	12	90.04	17	209.76	482	2,806.34	67	20	18	47	84	246
ศชป.9	2,662.51	2,345.70	1,229.24	52.40	463	2	3.64	15	115.74	446	2,666.79	8	10	19	38	70	301
ศชป.10	1,946.31	1,539.58	1,040.24	67.57	415	3	100.95	7	49.85	405	1,855.64	21	16	28	34	110	196
ศชป.11	1,692.81	1,492.48	820.49	54.97	463	2	1.65	21	93.12	440	1,674.64	14	18	36	44	172	156
ศชป.12	1,984.09	1,855.69	1,051.98	56.69	419	-	-	9	10.53	410	2,010.96	45	15	28	40	89	193
ศชป.13	1,182.98	1,190.58	778.03	65.35	483	-	-	8	11.43	475	1,375.03	15	13	33	66	200	148
ศชป.14	2,097.03	1,962.43	873.42	44.51	259	1	19.67	3	31.23	255	2,194.54	31	16	16	22	33	137
ศชป.15	1,532.68	1,004.93	690.31	68.69	340	-	-	20	97.68	320	1,450.63	18	13	8	26	90	165
ศชป.16	1,923.71	1,787.10	1,220.80	68.31	349	1	7.00	1	0.03	347	1,980.04	1	6	10	23	50	257
ศชป.17	1,085.08	1,143.18	577.44	50.51	240	8	51.43	8	31.01	224	1,170.61	19	11	11	23	41	119
ศบอ.	251.71	187.55	111.98	59.71	141	6	31.04	94	156.79	41	76.76	10	2	2	8	12	7
ก่อสร้าง	19,327.21	15,966.52	10,255.07	64.23	379	17	219.48	39	1,277.81	323	18,108.99	54	59	44	73	63	30
กพท.	8,905.29	8,352.50	5,906.26	70.71	179	-	-	10	95.50	169	8,920.29	17	25	26	48	38	15
ศพญ.	10,420.22	7,603.06	4,347.57	57.18	190	16	217.78	26	1,179.78	148	9,181.99	32	34	18	25	25	14
ศจค.	1.70	10.95	1.23	11.27	10	1	1.70	3	2.53	6	6.72	5	-	-	-	-	1
วิชาการ	1,057.90	1,002.36	540.91	53.96	91	12	319.85	12	91.01	67	734.69	6	0	7	7	19	28
สบท.	506.79	508.48	116.51	22.91	29	11	299.85	3	22.00	15	233.29	-	-	1	5	3	6
ศสธ.	447.64	387.58	352.69	91.00	44	1	20.00	3	55.80	40	392.14	-	-	-	2	16	22
ศอธ.	103.47	106.30	71.71	67.46	6	-	-	-	-	6	103.47	-	-	6	-	-	-
ศพส.	-	-	-	-	7	-	-	1	3.00	6	5.79	6	-	-	-	-	-
ศจพ.	-	-	-	-	5	-	-	5	10.21	-	-	-	-	-	-	-	-
หมายเหตุ : งบชำระ	149.00	-	-	-	3	3	149.00	-	-	-	-	-	-	-	-	-	-

หมายเหตุ : 1. รายการที่ยังดำเนินการอยู่ระหว่างจัดซื้อจัดจ้าง ส่วนใหญ่เป็นรายการที่มีการโอนเปลี่ยนแปลงทางงบประมาณเหลือจ่าย/ยกเลิก มาดำเนินการ จำนวน 734 รายการ งบประมาณ 2,445.57 ล้านบาท  
 2. งบประมาณ (พ.ร.บ.) รวมรายการที่มาจากกรโอนเปลี่ยนแปลงทางงบประมาณเหลือจ่าย/ยกเลิก มาดำเนินการ

## 2. สรุปผลการจัดซื้อจัดจ้าง งบ พ.ร.บ. ปีงบประมาณ พ.ศ. 2562 แยกตามผลิตภัณฑ์

(ข้อมูลจากระบบติดตาม online ณ 15 กรกฎาคม 2562)

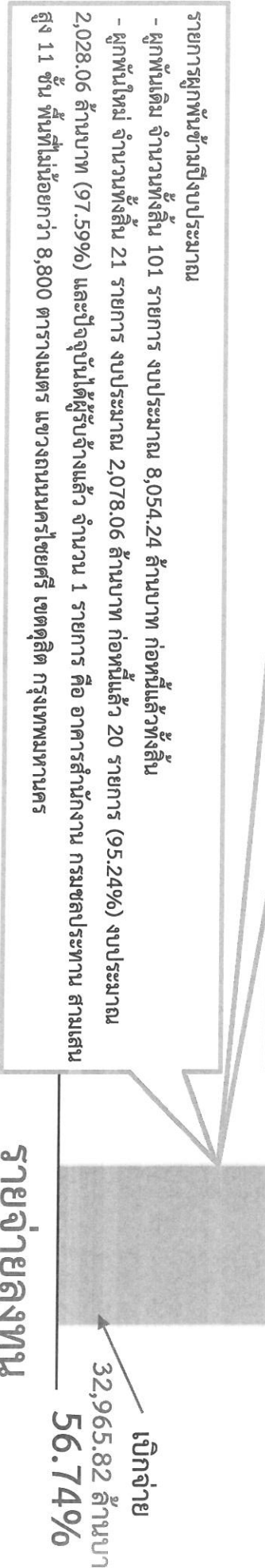
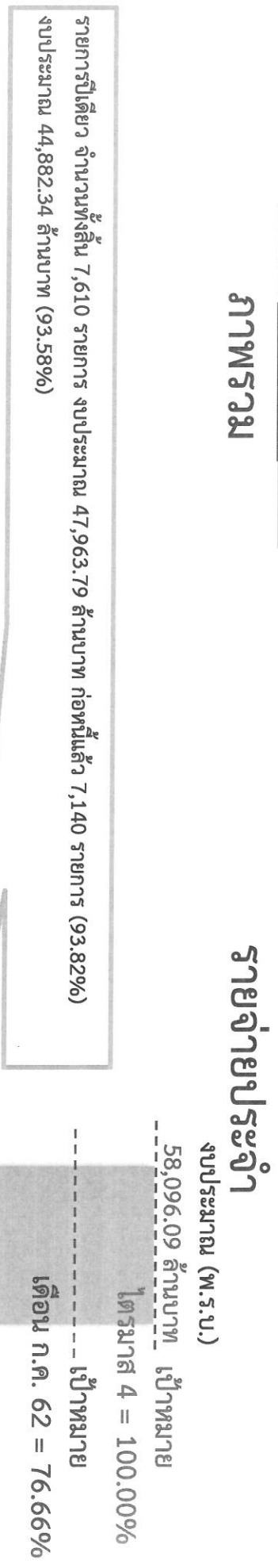
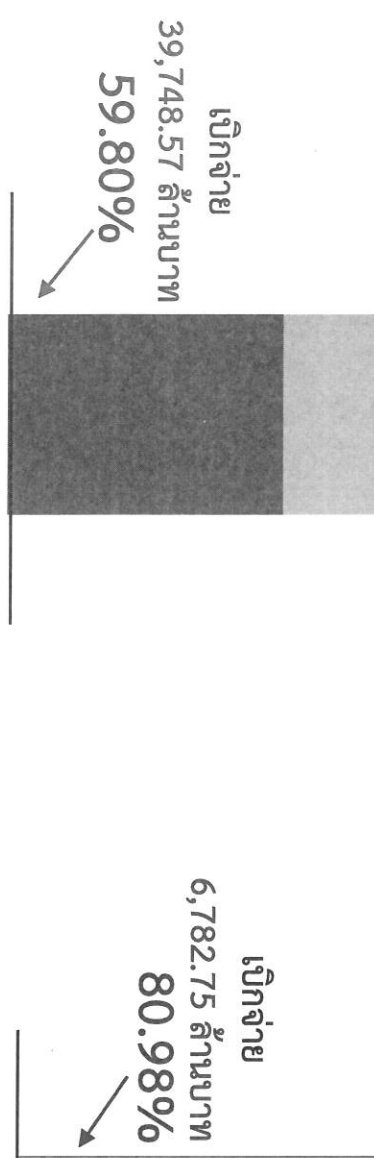
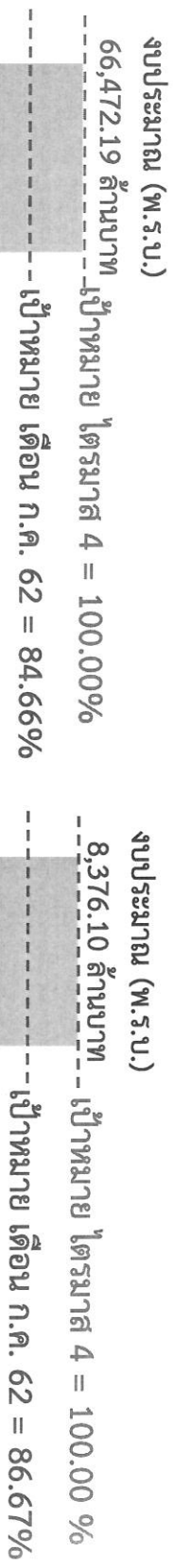
โครงการ/ผลิตภัณฑ์	งบประมาณ (ล้านบาท)				ผลการดำเนินงาน												
	งบประมาณ	งบประมาณที่พัสดุจัดสรร	เบิกจ่าย	ร้อยละเบิกจ่าย	จำนวนรายการทั้งหมด	ยังไม่ดำเนินการ		ยุติระหว่างการจัดจ้าง			ยุติระหว่างดำเนินการ (รายการ)						
						จำนวนรายการ	จำนวน (ล้านบาท)	จำนวนรายการ	จำนวน (ล้านบาท)	จำนวนรายการ	จำนวน (ล้านบาท)	0-19 %	20-39 %	40-59 %	60-79 %	80-99 %	100%
<b>รวม</b>	<b>56,644.62</b>	<b>48,101.55</b>	<b>31,600.92</b>	<b>65.70</b>	<b>7,732</b>	<b>98</b>	<b>1,100.04</b>	<b>373</b>	<b>2,996.10</b>	<b>7,261</b>	<b>54,964.64</b>	<b>476</b>	<b>267</b>	<b>405</b>	<b>769</b>	<b>1,697</b>	<b>3,647</b>
ผลผลิตการดำเนินงานสหประชาชาติ	1,507.37	1,382.20	978.32	70.78	1,230	8	23.48	73	152.58	1,149	1,342.04	32	39	107	229	292	450
โครงการส่งเสริมการค้าเงินบาทอันเนื่องมาจากพระราชดำริ	1,288.37	1,461.51	989.23	67.69	529	8	76.62	11	97.06	510	1,478.68	19	14	16	89	64	308
โครงการส่งเสริมการค้าเงินบาทอันเนื่องมาจากภาครัฐ	6,077.68	4,007.43	1,265.19	31.57	608	22	171.17	61	590.39	525	5,528.03	177	24	27	20	63	214
แผนงานบูรณาการพัฒนาระดับภาค	7,450.45	6,363.48	3,901.80	61.32	319	15	117.99	20	50.83	284	7,489.86	30	21	34	49	73	77
โครงการปรับปรุงงานชลประทาน	9,900.42	9,666.24	7,325.54	75.78	4,115	18	259.85	152	332.97	3,945	10,084.03	104	84	135	230	230	956
โครงการจัดหาแหล่งน้ำและพื้นที่ชลประทาน	15,629.76	13,663.38	10,366.98	75.87	449	10	199.83	21	421.60	418	15,358.50	41	35	52	100	142	48
โครงการป้องกันและบรรเทาภัยจากน้ำ	6,242.67	5,175.00	3,041.74	58.78	242	5	128.72	7	153.91	230	6,200.40	43	24	23	34	45	61
โครงการจัดการคุณภาพน้ำ	264.64	170.04	59.72	35.12	96	-	-	-	-	96	275.53	9	2	1	2	44	38
โครงการพัฒนาลุ่มน้ำตาปี - พุมดวง จังหวัดสุราษฎร์ธานี	174.93	175.94	149.27	84.84	6	1	3.00	-	-	5	171.93	-	-	-	2	3	-
โครงการบรรเทาอุทกภัยเมืองชัยภูมิ จังหวัดชัยภูมิ (ระยะที่ 1)	120.00	96.00	54.50	56.78	2	-	-	-	-	2	120.00	-	-	-	2	-	-
โครงการอ่างเก็บน้ำลำนางรอง อื่นเนื่องมาจากพระราชดำริ จังหวัดชัยภูมิ	100.00	318.13	198.17	62.29	2	-	-	-	-	2	200.08	-	-	-	1	-	1
โครงการเพิ่มปริมาณน้ำในอ่างเก็บน้ำเชื่อมแควงอุตุธารา จังหวัด	1,632.87	1,472.83	784.55	53.27	23	-	-	5	28.90	18	1,635.97	5	8	1	1	2	1
โครงการทดลองระบายน้ำหลาก บางบาล-บางไทร จังหวัดพระนครศรีอยุธยา	250.00	351.92	166.72	47.37	4	-	-	1	0.78	3	351.15	1	1	-	-	1	-
โครงการพัฒนาลุ่มน้ำห้วยหลวงตอนล่าง จังหวัดหนองคาย	233.98	233.98	231.78	99.06	2	-	-	-	-	2	233.98	-	-	1	-	-	1
โครงการเชื่อมทตแม่น้ำหูกง จังหวัดอุตรดิตถ์	820.55	915.42	523.18	57.15	19	-	-	9	314.95	10	505.60	3	4	-	-	1	2
โครงการอ่างเก็บน้ำอันเนื่องมาจากพระราชดำริ จังหวัดพะเยา	413.30	120.25	81.85	68.06	9	-	-	-	-	9	413.30	-	3	-	2	2	2
โครงการช่วยเหลือภัยแล้งเนื่องมาจากพระราชดำริ จังหวัดปราจีนบุรี	413.13	450.65	186.04	41.28	15	-	-	-	-	15	413.13	2	2	4	2	3	2
โครงการอ่างเก็บน้ำคลองหลวง จังหวัดชลบุรี	188.70	98.94	52.44	53.00	9	3	41.17	3	43.99	3	104.72	1	1	1	-	-	-
โครงการบรรเทาอุทกภัยเมืองนครศรีธรรมราช อันเนื่องมาจากพระราชดำริ จังหวัดนครศรีธรรมราช	1,045.36	203.69	116.67	57.28	13	7	69.93	4	657.66	2	317.77	-	2	-	-	-	-
โครงการบรรเทาอุทกภัยอำเภอหาดใหญ่ (ระยะที่ 2) จังหวัดสงขลา	1,503.02	753.00	353.02	46.88	14	1	8.27	5	141.48	8	1,361.53	1	2	1	4	-	-
โครงการอ่างเก็บน้ำห้วยน้ำร้อนเนื่องมาจากพระราชดำริ จังหวัดอุตรดิตถ์	701.91	564.01	468.33	83.04	16	-	-	-	-	16	701.91	4	1	1	2	5	3
โครงการประจักษ์ระบบน้ำศรีสองรักอันเนื่องมาจากพระราชดำริ อำเภอเชียงคาน จังหวัดเลย	650.51	435.31	301.66	69.30	8	-	-	-	-	8	650.51	4	-	-	-	1	3
โครงการอ่างเก็บน้ำลำน้ำชี อันเนื่องมาจากพระราชดำริ จังหวัดชัยภูมิ	35.00	22.19	4.21	18.96	2	-	-	1	9.00	1	26.00	-	-	1	-	-	-

หมายเหตุ : 1. รายการที่ยังไม่ดำเนินการและอยู่ระหว่างจัดซื้อจัดจ้าง ส่วนใหญ่เป็นรายการที่มาจากโครงการเงินเปลี่ยนแปลงจากงบประมาณเหลือจ่าย/ยกเลิก มาตรการ จำนวน 734 รายการ งบประมาณ 2,445.57 ล้านบาท

2. งบประมาณ (พ.ร.บ.) รวมรายการที่มาจากกรณีโอนเปลี่ยนแปลงจากงบประมาณเหลือจ่าย/ยกเลิก มาตรการ

### 3. ผลการเบิกจ่ายงบประมาณกรมชลประทาน ปีงบประมาณ พ.ศ. 2562

(ข้อมูลจากระบบ GFMS ณ 15 กรกฎาคม 2562)



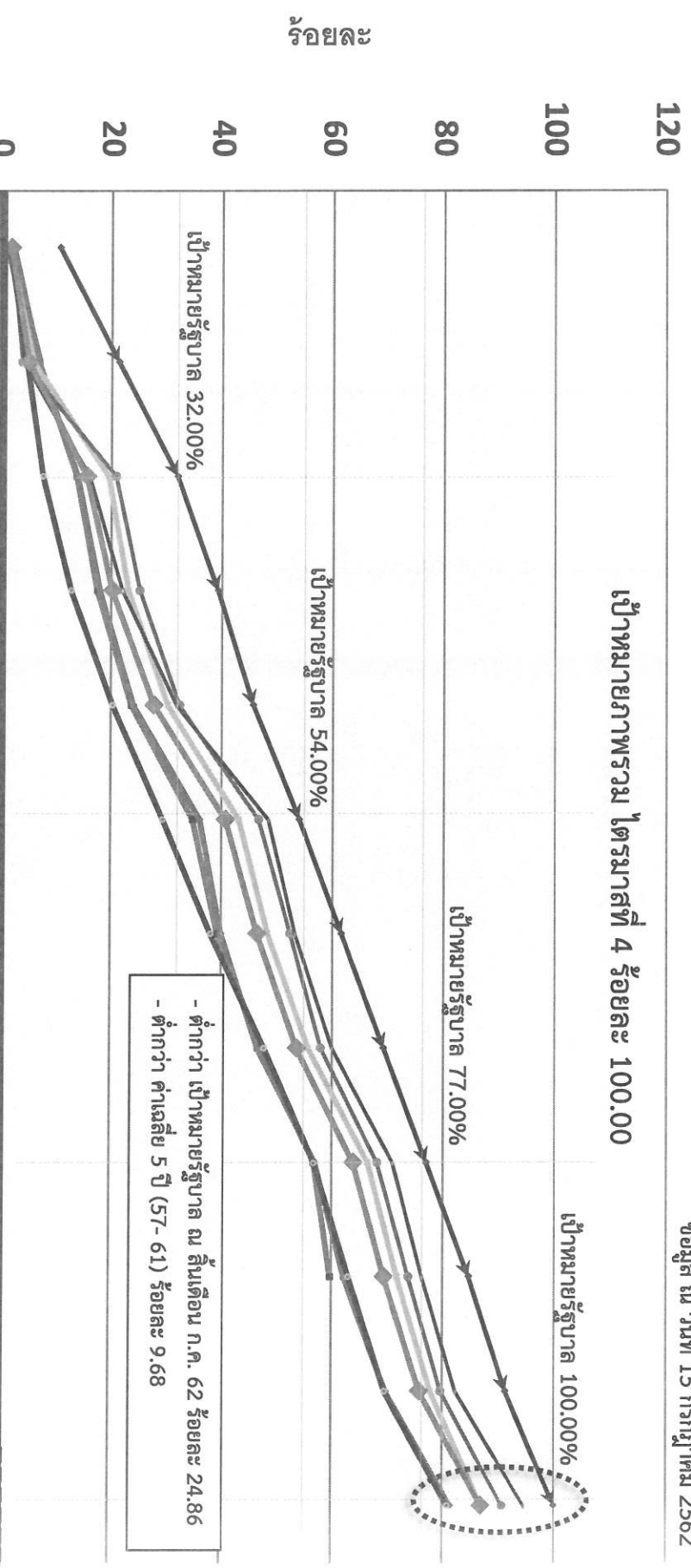
#### รายการผูกพันข้ามปีงบประมาณ

- ผู้พันเดิม จำนวนทั้งสิ้น 101 รายการ งบประมาณ 8,054.24 ล้านบาท ก่อหนี้แล้วทั้งสิ้น
- ผู้พันใหม่ จำนวนทั้งสิ้น 21 รายการ งบประมาณ 2,078.06 ล้านบาท ก่อหนี้แล้ว 20 รายการ (95.24%) งบประมาณ 2,028.06 ล้านบาท (97.59%) และปัจจุบันได้ผู้รับจ้างแล้ว จำนวน 1 รายการ คือ อาคารสำนักงาน กรมชลประทาน สถานีสอง 11 ชั้น พื้นที่ไม่น้อยกว่า 8,800 ตารางเมตร แขวงถนนนครไชยศรี เขตดุสิต กรุงเทพมหานคร



4. สถิติการเบิกจ่ายงบประมาณภาพรวมของกรมชลประทานปีงบประมาณ พ.ศ. 2557 - 2562

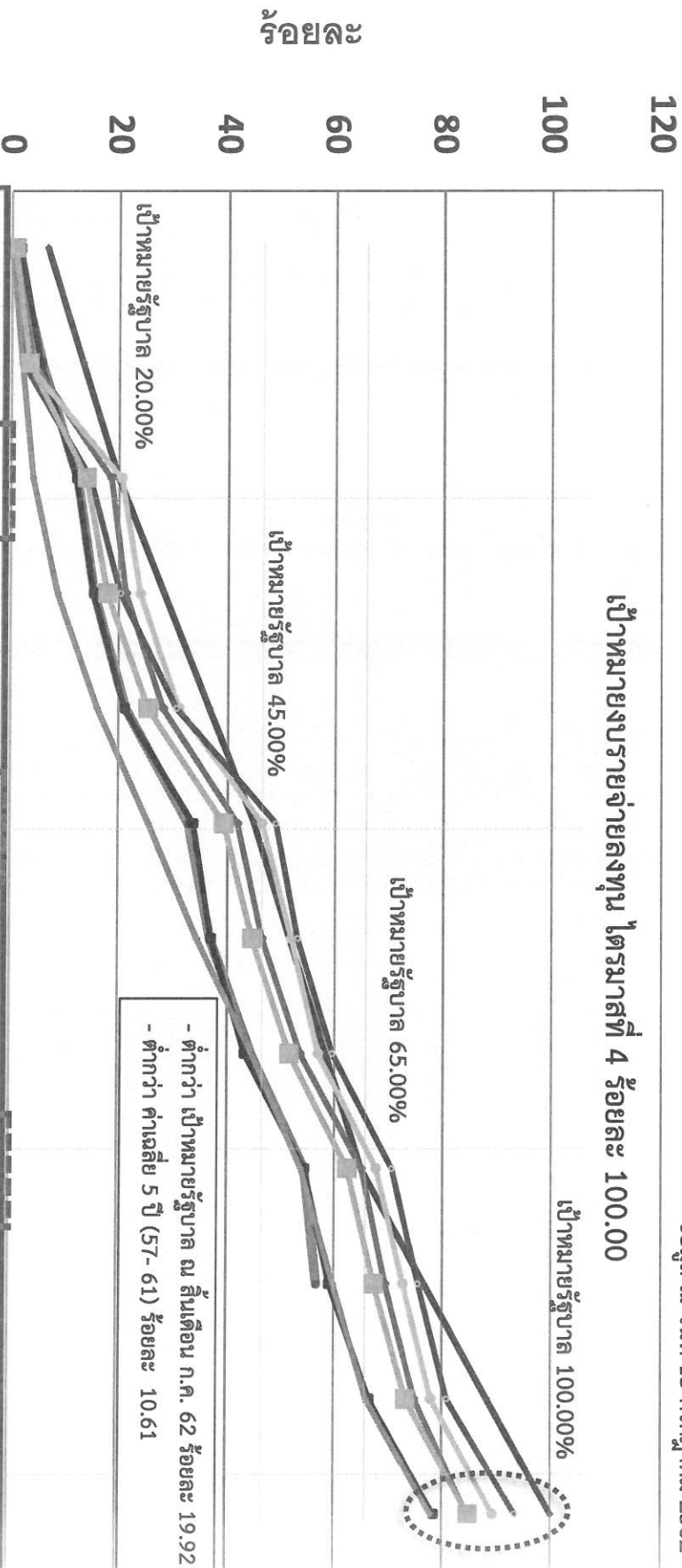
ข้อมูล ณ วันที่ 15 กรกฎาคม 2562



แผนปี	ต.ค.	พ.ย.	ธ.ค.	ม.ค.	ก.พ.	มี.ค.	เม.ย.	พ.ค.	มิ.ย.	ก.ค.	ส.ค.	ก.ย.
→ แผนปี 62	10.66	21.33	32.00	39.33	45.66	54.00	61.66	69.32	77.00	84.66	91.32	100.00
— ผลปี 62 (66,472.19)	1.36	6.82	13.73	17.52	23.68	34.85	39.31	47.16	56.76	59.80		
— ผลปี 61 (55,620.32)	2.36	6.89	13.92	17.98	24.08	36.13	39.97	46.57	56.97	62.30	69.87	81.39
— ผลปี 60 (47,004.27)	1.50	5.94	19.46	23.11	30.30	43.12	48.35	55.72	66.56	71.83	77.86	86.95
— ผลปี 59 (46,708.92)	2.04	3.91	20.86	25.19	32.46	46.68	52.40	58.02	68.24	73.86	79.68	90.69
— ผลปี 58 (43,054.76)	1.76	4.21	16.07	22.04	31.89	48.43	53.28	60.04	71.00	76.28	82.33	94.64
— ผลปี 57 (40,094.61)	1.54	4.73	7.67	12.82	20.33	29.41	38.14	47.74	56.80	63.13	69.69	80.86
◆ เฉลี่ย 5 ปี (57-61)	1.84	5.14	15.60	20.23	27.81	40.75	46.43	53.62	63.91	69.48	75.89	86.91

# 5. สถิติการเบิกจ่ายงบประมาณของกรมชลประทานปีงบประมาณ พ.ศ. 2557 - 2562

ข้อมูล ณ วันที่ 15 กรกฎาคม 2562



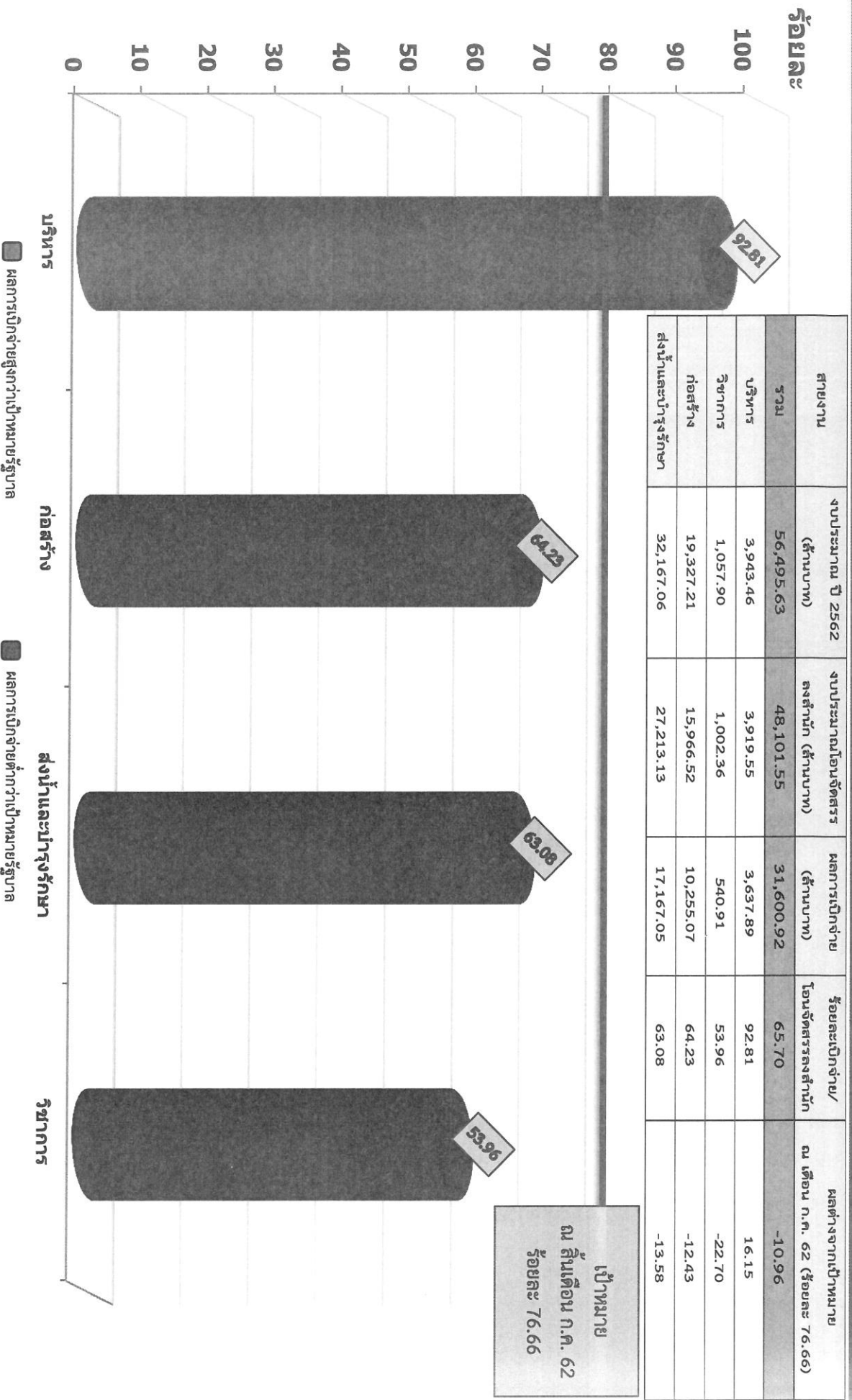
- ค่ากว่า เป้าหมายรัฐบาล ณ สิ้นเดือน ก.ค. 62 ร้อยละ 19.92  
 - ค่ากว่า ค่าเฉลี่ย 5 ปี (57- 61) ร้อยละ 10.61

ปี	ต.ค.	พ.ย.	ธ.ค.	ม.ค.	ก.พ.	มี.ค.	เม.ย.	พ.ค.	มิ.ย.	ก.ค.	ส.ค.	ก.ย.
แผนปี 62	6.66	13.32	20.00	28.33	36.66	45.00	51.66	58.33	65.00	76.66	88.32	100.00
ผลปี 62 (58,536.19)	0.65	5.65	12.34	15.53	21.40	32.92	36.90	44.54	54.53	56.74		
ผลปี 61 (47,566.20)	1.63	5.40	12.15	15.41	21.17	33.77	37.08	43.29	54.53	59.09	66.56	78.50
ผลปี 60 (38,118.10)	0.40	4.06	18.64	21.34	28.24	41.90	46.54	53.69	65.09	69.51	74.96	84.69
ผลปี 59 (39,089.71)	0.81	2.83	20.54	23.97	31.10	46.49	51.98	57.00	67.77	72.78	78.00	89.39
ผล ปี 58 (35,529.45)	0.43	2.11	14.72	20.35	30.68	49.06	53.15	59.60	70.68	75.55	80.92	93.46
ปี 57 (32,368.05)	0.11	1.98	4.03	8.65	16.16	25.57	34.51	44.61	53.89	59.81	66.04	77.92
เฉลี่ย 5 ปี ( 51)	0.68	3.28	14.02	17.94	25.47	39.36	44.65	51.64	62.39	67.35	73.30	84.79



## 6. ผลการเบิกจ่ายงบรายจ่ายลงทุน (พ.ร.บ.62) ของสำนัก/กอง จำแนกตามสายงาน

(ข้อมูลจากระบบ ติดตาม online ณ 15 กรกฎาคม 2562)



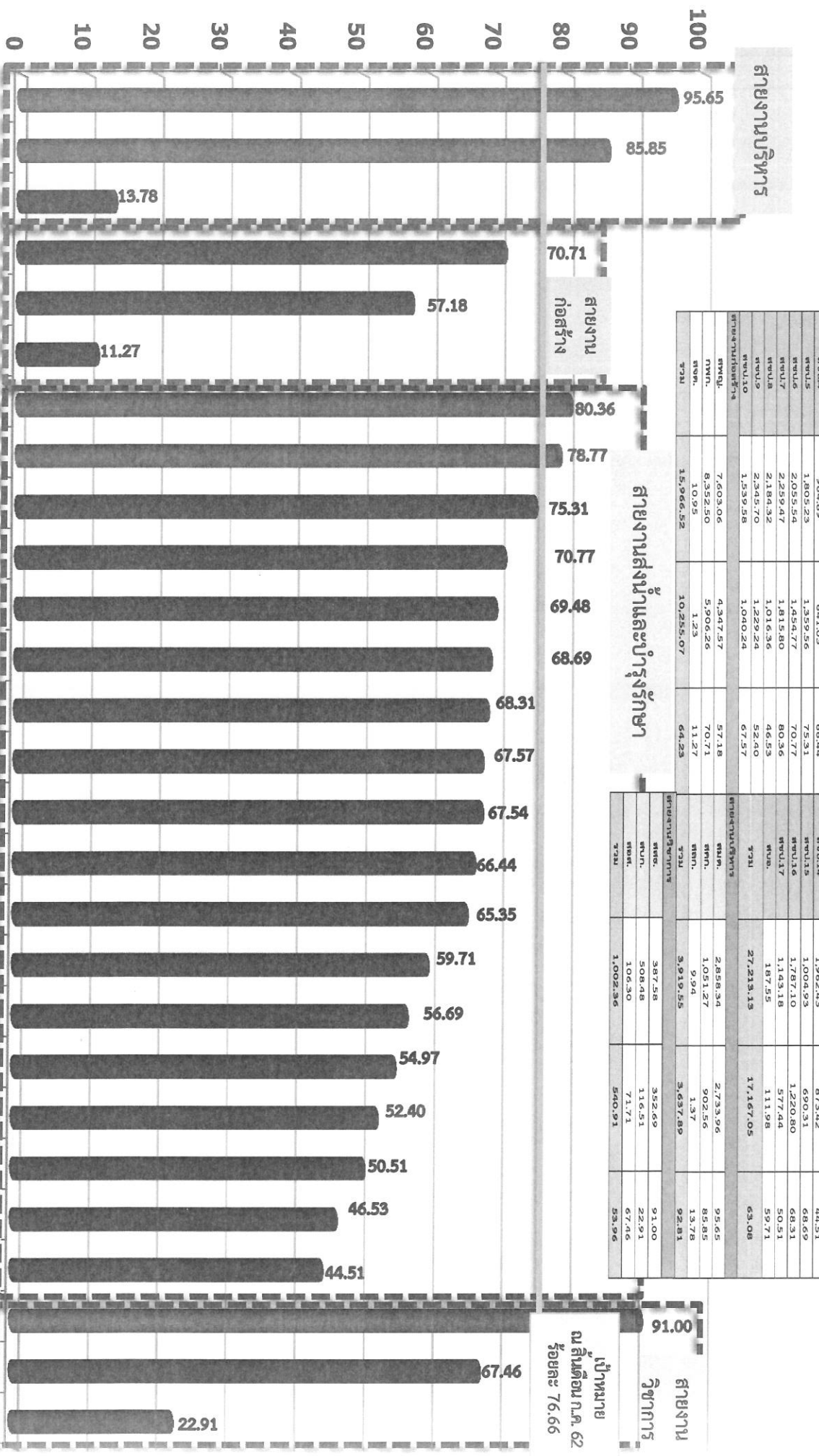
หมายเหตุ : 1. งบประมาณปี 2562 ยังไม่รวมงบล่าช้า จำนวน 3 รายการ งบประมาณ 149.00 ล้านบาท

2. รายการที่ยังไม่ดำเนินการและอยู่ระหว่างจัดซื้อจัดจ้าง ส่วนใหญ่เป็นรายการที่มาจากโครงการโอนเปลี่ยนแปลงจากงบประมาณเหลือจ่าย/ยกเลิก มาดำเนินการ จำนวน 734 รายการ งบประมาณ 2,445.57 ล้านบาท

# 7. ผลการเบิกจ่ายงบรายจ่ายลงทุน (พ.ร.บ.62) ของสำนัก/กอง

(ข้อมูลจากระบบติดตาม online ณ วันที่ 15 กรกฎาคม 2562)

## ร้อยละ



หน่วยงาน	งบรวม/งบผูกพัน (ล้านบาท)	งบรวม/งบผูกพัน (ล้านบาท)	งบรวม/งบผูกพัน (ล้านบาท)	งบรวม/งบผูกพัน (ล้านบาท)	งบรวม/งบผูกพัน (ล้านบาท)	งบรวม/งบผูกพัน (ล้านบาท)
สยง.1	1,250.80	985.29	78.77	1,492.48	820.49	54.97
สยง.2	1,309.34	909.77	69.48	1,855.69	1,051.98	56.69
สยง.3	874.30	590.53	67.54	1,190.58	778.03	65.35
สยง.4	964.89	641.03	66.44	1,962.43	873.42	44.51
สยง.5	1,805.23	1,359.56	75.31	1,004.95	690.31	68.69
สยง.6	2,055.54	1,454.77	70.77	1,787.10	1,220.80	68.31
สยง.7	2,259.47	1,815.80	80.36	1,143.18	577.44	50.51
สยง.8	2,184.32	1,016.36	46.53	187.55	11.98	59.71
สยง.9	2,345.70	1,229.24	52.40	27,213.15	17,167.05	63.08
สยง.10	1,539.58	1,040.24	67.57			
สยง.งบรวม	7,603.06	4,347.57	57.18	2,858.34	2,733.96	95.65
สยง.งบ.งบ.งบ.	8,352.50	5,906.26	70.71	1,051.27	902.56	85.85
สยง.งบ.งบ.งบ.	10.95	1.23	11.27	9.94	1.37	13.78
รวม	15,966.52	10,255.07	64.23	3,919.55	3,637.89	92.81

เป้าหมาย ณ สิ้นเดือน ก.ค. 62 ร้อยละ 76.66

ผลการเบิกจ่ายสูงกว่าเป้าหมายร้อยละ

ผลการเบิกจ่ายต่ำกว่าเป้าหมายร้อยละ

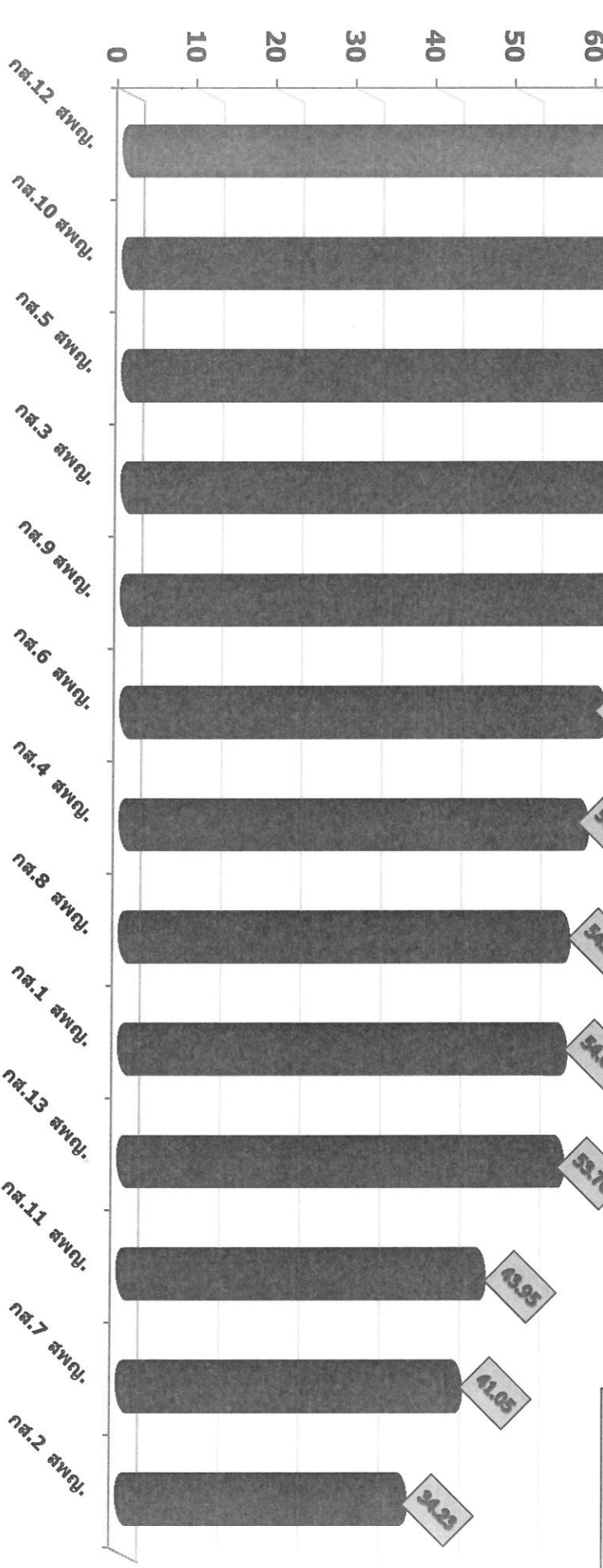
หมายเหตุ : รายการที่มาจากกรรโณรงเปลี่ยนแปลงจากงบประมาณเหลือจ่าย/ยกเลิก มาดำเนินการ จำนวน 734 รายการ งบประมาณ 2,445.57 ล้านบาท

# 8. ผลการเบิกจ่ายงบรายจ่ายลงทุน (พ.ร.บ. 62) ของสำนักพัฒนาแหล่งน้ำขนาดใหญ่

(ข้อมูลจากระบบ ติดตาม online ณ 15 กรกฎาคม 2562)

หน่วยงาน	งบประมาณโอนจัดสรร (ล้านบาท)	ผลการเบิกจ่าย (ล้านบาท)
กท.1 แม่เือง	1,440.93	778.40
กท.2 หนองเสือ, ปตร.ป่าดงหลวงบางบาล	425.03	145.50
กท.3 อุบลราชธานีราชบาดกลาง, ้วยหอดจลอมสัง	788.24	511.09
กท.4 ผาสูง	904.57	512.33
กท.5 ผาชันยาว, ไร่ขี้	244.22	168.25
กท.6 อุบลราชธานีราชบาดกลางจลอมสัง	322.33	189.62
กท.7 ไร่ขี้	448.85	184.24
กท.8 นครหลวงรัชชชโยธย, สททวารี PR1	304.98	165.75
รวม	7,603.06	4,347.57

เป้าหมาย  
ณ สิ้นเดือนก.ค. 62  
ร้อยละ 76.66



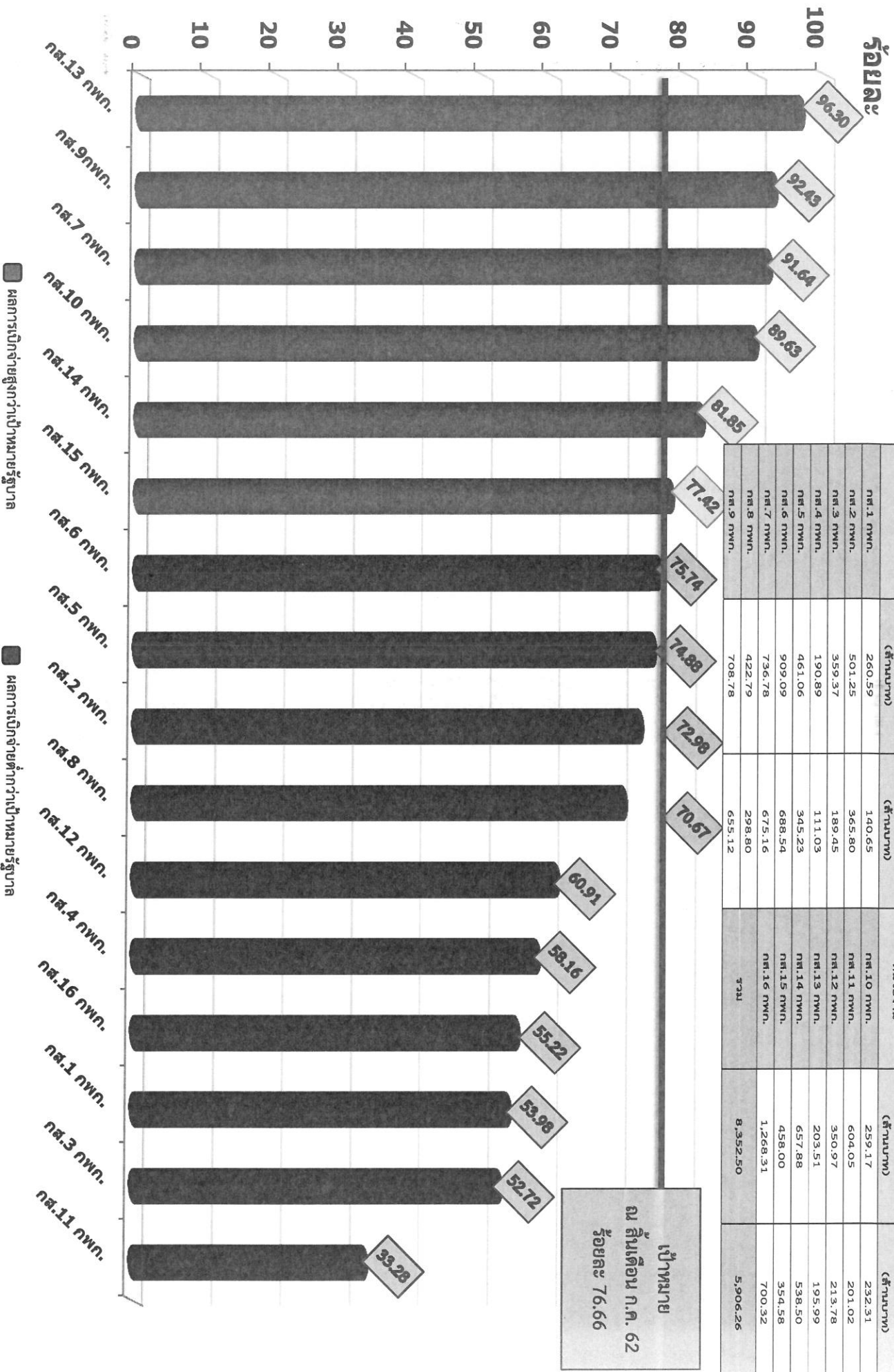
■ ผลการเบิกจ่ายสูงกว่าเป้าหมายรัฐบาล

■ ผลการเบิกจ่ายต่ำกว่าเป้าหมายรัฐบาล



# 9. ผลการเบิกจ่ายงบรายจ่ายลงทุน (พ.ร.บ. 62) ของกองพัฒนาแหล่งน้ำขนาดกลาง

(ข้อมูลจากระบบ ติดตาม online ณ 15 กรกฎาคม 2562)



เป้าหมาย  
ณ สิ้นเดือน ก.ค. 62  
ร้อยละ 76.66

# 10. ผลการเบิกจ่ายงบประมาณ ของกระทรวงเกษตรและสหกรณ์และกรมคู่เทียบ ปีงบประมาณ พ.ศ. 2562

ที่	หน่วยงาน	งบประมาณหลังโอน เปลี่ยนแปลง (ล้านบาท)	เบิกจ่าย (ล้านบาท)	ร้อยละ
<b>ระดับกระทรวง (ที่ใช้งบเกิน 10,000 ล้านบาท)</b>				
1	กระทรวงคมนาคม	166,882.95	95,632.75	57.31
2	กระทรวงเกษตรและสหกรณ์	65,586.65	37,468.35	57.13
3	กระทรวงมหาดไทย	66,444.25	24,975.07	37.59
<b>ระดับกรมในกระทรวงเกษตรและสหกรณ์</b>				
1	กรมพัฒนาที่ดิน	2,977.19	2,030.48	68.20
2	กรมชลประทาน	58,096.09	32,965.82	56.74
3	กรมฝนหลวงและการบินเกษตร	1,409.74	526.25	37.33
<b>ระดับกรม (คู่เทียบ)</b>				
1	กรมทางหลวงชนบท	45,066.06	30,226.93	67.07
2	กรมชลประทาน	58,096.09	32,965.82	56.74
3	กรมทางหลวง	111,203.29	61,582.34	55.38
4	กรมโยธาธิการและผังเมือง	24,487.59	11,320.77	46.23

หมายเหตุ : 1. ข้อมูลจากกรมบัญชีกลาง ณ วันที่ 15 กรกฎาคม 2562

2. ค่าเฉลี่ยผลเบิกจ่ายระดับกระทรวง (19 กระทรวง 5 หน่วยงาน) เฉลี่ย 50.72%

3. ค่าเฉลี่ยผลเบิกจ่ายหน่วยงานที่มีงบรายจ่ายลงทุนเกิน 1,000 ล้านบาท (44 หน่วยงาน) เฉลี่ย 49.67%