



ด่วนที่สุด

บันทึกข้อความ

ส่วนราชการ ส่วนติดตามและประเมินผล กองแผนงาน โทร ๒๒๘๖

ที่ กพง ๐๖/๑๑๑๑/๒๕๖๑ วันที่ ๒ สิงหาคม ๒๕๖๑

เรื่อง ผลการจัดซื้อจัดจ้างและการเบิกจ่ายงบประมาณ รายจ่ายประจำปี พ.ศ. ๒๕๖๑ (งบ พ.ร.บ.) ๑๒๕๑๗๑

เรียน ผอ.ผง.

ส่วนติดตามและประเมินผล ได้จัดทำสรุปผลการจัดซื้อจัดจ้างและผลการเบิกจ่ายงบประมาณ รายจ่ายประจำปี พ.ศ. ๒๕๖๑ ณ วันที่ ๓๑ กรกฎาคม ๒๕๖๑ จำแนกตามสำนัก/กอง เรียบร้อยแล้ว ตามเอกสารที่แนบ

จึงเรียนมาเพื่อโปรดพิจารณา ลงนามเสนอ อธช. เพื่อทราบ

(นางสาวนันทนา เฟื่องคำ)

ผตป.ผง.

เรียน อธช. สำเนาเรียน รองอธิบดี ผส.ชป. ๑-๑๗ ผส.พญ. ผอ.พท. ผส.บอ. ผส.บก. ผส.อส. ผส.คก. ผส.สธ. ผส.จต. ผส.มต. ลนค. และ ผอ.พต.

เพื่อโปรดทราบ

(นายวิชัย ไตรสุรัตน์)

ผอ.ผง.

๒๒ ส.ค. ๒๕๖๑

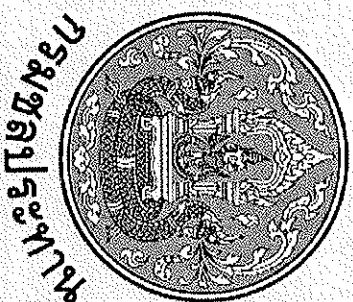
- ททท

- แจ้งน ผอ.ฟงน -> ผอ.ท.พต.

เพื่อโปรดทราบ

(นายสงกมพงษ์)

ผส.ชอ. - ๒ ส.ค. ๒๕๖๑

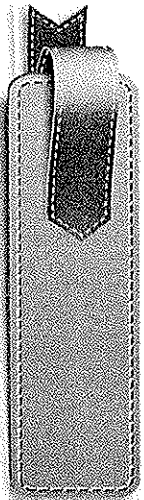


ผลการจัดซื้อจัดจ้างและการเบิกจ่ายงบประมาณ
รายจ่ายประจำปี พ.ศ.2561 (งบ พ.ร.บ.)

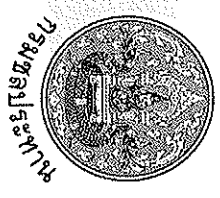
จัดทำโดย

ส่วนติดตามและประเมินผล กองแผนงาน

ข้อมูล ณ วันที่ 31 กรกฎาคม 2561



รายละเอียดข้อมูล



ประกอบด้วย

1. สรุปผลการจัดซื้อจัดจ้าง งบ พ.ร.บ. ปีงบประมาณ พ.ศ. 2561 ของ สชป.1 - 17 และส่วนกลาง
2. สรุปผลการจัดซื้อจัดจ้าง งบ พ.ร.บ. ปีงบประมาณ พ.ศ. 2561 แยกตามผลผลิต
3. ผลการเบิกจ่ายงบประมาณกรมชลประทาน ปีงบประมาณ พ.ศ. 2561
4. สถิติการเบิกจ่ายงบประมาณภาพรวมของกรมชลประทาน ปีงบประมาณ พ.ศ. 2558 - 2561
5. สถิติการเบิกจ่ายงบรายจ่ายลงทุนของกรมชลประทาน ปีงบประมาณ พ.ศ. 2558 - 2561
6. ผลการเบิกจ่ายงบรายจ่ายลงทุน (พ.ร.บ.61) ของสำนัก/กอง
7. ผลการเบิกจ่ายงบรายจ่ายลงทุน (พ.ร.บ. 61) ของสำนักพัฒนาแหล่งน้ำขนาดใหญ่
8. ผลการเบิกจ่ายงบรายจ่ายลงทุน (พ.ร.บ. 61) ของกองพัฒนาแหล่งน้ำขนาดกลาง
9. เปรียบเทียบร้อยละผลการเบิกจ่ายกับเป้าหมายรัฐบาล เดือนกรกฎาคม 2561 (ร้อยละ 72.74)
10. ผลการเบิกจ่ายงบรายจ่ายลงทุน ของกระทรวงเกษตรและสหกรณ์ และกรมผู้เทียบ
ปีงบประมาณ พ.ศ. 2561

1. สรุปผลการจัดซื้อจัดจ้าง งบ พ.ร.บ. งบประมาณ พ.ศ. 2561 ของ สขบ.1-17 และส่วนกลาง

(ข้อมูลจากระบบติดตาม online ณ วันอังคารที่ 31 กรกฎาคม 2561 เวลา 15.58 น.)

สำนัก/กอง	งบประมาณ (ล้านบาท)				จำนวนรายการทั้งหมด	ยังไม่ดำเนินการ (รายการ)	อยู่ระหว่างจัดซื้อจัดจ้าง (รายการ)	อยู่ระหว่างดำเนินการ (รายการ)						
	งบประมาณที่เสนอจัดสรร	งบที่จ่าย	ร้อยละที่จ่าย	ร้อยละที่จ่าย				ทำสัญญาทัน	0-19 %	20-39 %	40-59 %	60-79 %	80-99 %	100%
รวม	46,714.48	41,142.09	26,171.18	63.61	6,965	35	86	6,844	357	235	301	565	1,565	3,821
สขบ. 1	1,153.99	1,034.72	840.78	81.26	368	-	1	367	3	5	14	31	117	197
สขบ. 2	1,062.71	992.03	735.87	74.18	279	-	3	276	5	3	13	39	112	104
สขบ. 3	1,004.60	820.26	492.39	60.03	278	-	-	278	9	11	10	16	86	146
สขบ. 4	1,136.46	951.34	670.63	70.49	306	-	-	306	5	10	16	31	95	149
สขบ. 5	2,005.15	1,765.68	1,309.72	74.18	429	-	4	425	13	7	12	23	65	305
สขบ. 6	1,884.97	1,572.99	1,085.75	69.02	366	-	-	366	11	13	18	36	88	200
สขบ. 7	1,957.05	1,726.79	1,342.41	77.74	337	-	-	337	3	6	7	20	69	232
สขบ. 8	2,841.54	2,179.99	1,217.54	55.85	436	-	-	436	28	18	20	21	65	284
สขบ. 9	2,127.34	1,889.44	741.22	39.23	465	1	2	462	19	12	20	53	105	253
สขบ. 10	1,475.73	1,238.58	856.60	69.16	490	-	2	488	6	14	17	23	82	346
สขบ. 11	956.27	743.62	451.59	60.73	376	1	21	354	27	9	19	20	66	213
สขบ. 12	1,554.67	1,390.32	1,051.27	75.61	497	-	-	497	52	49	15	29	80	272
สขบ. 13	1,189.18	1,025.08	707.21	68.99	488	5	11	472	14	19	23	47	199	170
สขบ. 14	959.42	884.47	580.87	65.67	204	-	-	204	4	-	7	22	49	122
สขบ. 15	1,969.73	1,864.50	726.04	38.94	314	-	3	311	16	5	8	26	60	196
สขบ. 16	1,561.75	1,507.75	1,082.24	71.78	314	1	-	313	3	2	5	8	59	236
สขบ. 17	697.40	632.78	486.55	76.89	204	-	1	203	-	1	11	14	33	144
สขบ.	536.21	347.15	101.83	29.33	28	2	2	24	15	-	1	1	4	3
สขบ.	190.16	187.37	109.41	58.39	127	1	17	109	37	3	6	20	28	15
กพท.	9,252.44	8,757.67	5,601.62	63.96	178	-	8	170	36	14	17	39	41	23
สพญ.	8,449.23	7,202.95	3,892.78	54.04	170	11	9	150	36	31	31	23	21	8
สสส.	435.49	360.21	324.91	90.20	57	4	1	52	-	-	-	3	11	38
สอส.	96.02	96.42	19.37	20.09	6	-	-	6	3	-	3	-	-	-
สพค.	1,222.58	1,139.18	1,055.36	92.64	41	-	-	41	10	1	3	5	15	7
สศท.	656.55	642.62	577.81	89.92	174	-	-	174	1	-	-	9	10	154
สจต.	220.84	181.92	104.23	57.29	20	-	-	20	-	2	5	6	5	2
สสท.	15.77	6.24	5.14	82.48	9	5	1	3	1	-	-	-	-	2
อื่นๆ	101.24	-	-	-	4	4	-	-	-	-	-	-	-	-

หมายเหตุ : รายการที่ยังไม่ดำเนินการและอยู่ระหว่างจัดซื้อจัดจ้าง ส่วนใหญ่เป็นรายการจากการโอนเปลี่ยนแปลงจากงบประมาณเหลือจ่าย/ยกเลิก มาตรฐานการ

2. สรุปผลการจัดซื้อจัดจ้าง งบ พ.ร.บ. งบประมาณ พ.ศ. 2561 แยกตามผลผลิต

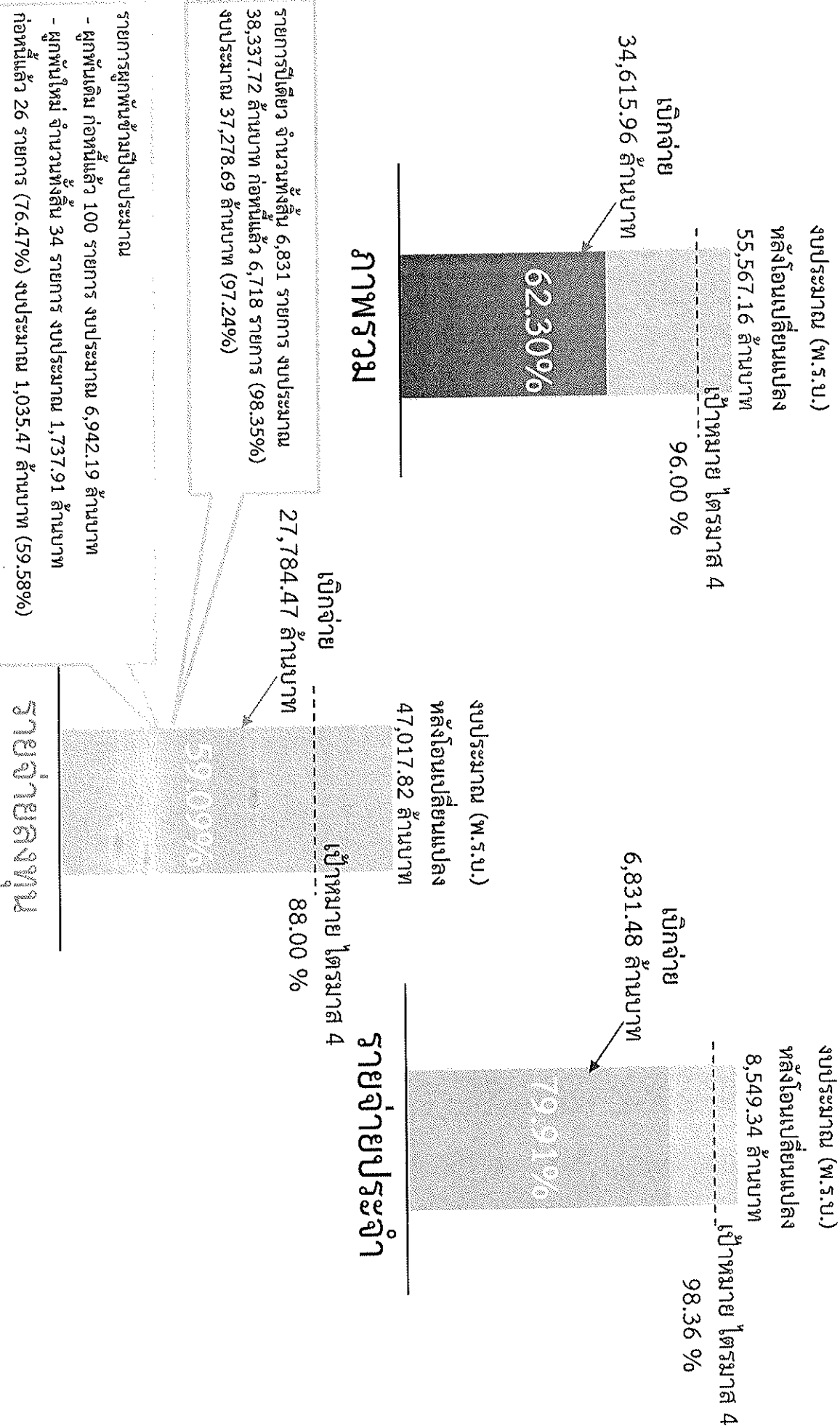
(ข้อมูลจากระบบติดตาม online ณ วันอังคารที่ 31 กรกฎาคม 2561 เวลา 15.58 น.)

ผลผลิต/โครงการ	งบประมาณ (ล้านบาท)				จำนวนรายการทั้งหมด	ยังไม่ดำเนินการ (รายการ)	อยู่ระหว่างจัดซื้อจัดจ้าง (รายการ)	อยู่ระหว่างดำเนินการ (รายการ)						
	งบประมาณ	งบประมาณที่ได้รับจัดสรร	เบิกจ่าย	ร้อยละเบิกจ่าย				ทำสัญญาก่อน	0-19 %	20-39 %	40-59 %	60-79 %	80-99 %	100%
รวม	46,714.48	41,142.09	26,171.18	63.61	6,965	35	86	6,844	357	235	301	565	1,565	3,821
ผลผลิตการดำเนินงานและสนับสนุนโครงการอื่นที่มาจากพระราชดำริ	1,541.37	1,436.29	1,112.39	77.45	1,350	8	34	1,308	64	27	62	174	376	605
โครงการส่งเสริมการค้าในนามอันเนื่องมาจากพระราชดำริ	1,355.61	1,212.66	960.88	79.24	439	4	2	433	6	7	17	16	118	269
โครงการจัดหาเพลิงน้ำและเพลิงที่ชลประทาน	13,664.04	12,536.14	8,210.64	65.50	412	3	6	403	68	34	47	81	125	48
โครงการปรับปรุงรางชลประทาน	10,463.07	8,954.50	6,721.34	75.06	4,087	5	29	4,053	118	110	86	209	818	2,712
โครงการป้องกันภัยและบรรเทาภัยจากน้ำ	6,194.61	5,585.57	3,154.51	56.48	192	1	6	185	38	26	29	24	33	35
โครงการจัดการคุณภาพน้ำ	407.03	196.21	125.01	63.71	149	-	1	148	3	1	7	4	10	123
งบประมาณบูรณาการ	6,568.69	5,627.07	2,829.37	50.28	203	-	-	203	31	13	31	41	69	18
โครงการพัฒนาระบบน้ำในอ่างเก็บน้ำเขื่อนแม่วงอุดมธารา	1,528.20	1,477.33	1,154.93	78.18	17	-	-	17	3	3	3	2	3	3
โครงการอ่างเก็บน้ำแมวกเหล็ก จังหวัดสระบุรี	71.80	69.49	0.84	1.20	2	-	1	1	1	-	-	-	-	-
โครงการเขื่อนทดน้ำฝายจาก จังหวัดอุดรธานี	733.62	609.57	284.23	46.63	22	-	-	22	6	3	6	3	2	2
โครงการอ่างเก็บน้ำป่าป้อมเนื่องมาจากพระราชดำริ จังหวัดพะเยา	310.86	288.49	96.57	33.48	11	-	1	10	3	1	2	2	-	2
โครงการช่วยเหลือผู้ประสบภัยน้ำท่วมจากพระราชดำริ จังหวัดปทุมธานี	657.17	436.30	228.80	52.44	15	1	-	14	3	3	2	2	4	-
โครงการอ่างเก็บน้ำคลองหลวง จังหวัดชลบุรี	494.64	402.43	92.43	22.97	10	1	2	7	5	1	-	-	1	-
โครงการพัฒนาคุณภาพน้ำปี- พุมดวง จังหวัดสุราษฎร์ธานี	407.01	441.80	239.43	54.19	12	2	1	9	-	3	4	-	1	1
โครงการรังผึ้ง อันเนื่องมาจากพระราชดำริ จังหวัดนครศรีธรรมราช	256.54	0.20	0.004	2.05	7	7	-	-	-	-	-	-	-	-
โครงการบรรเทาอุทกภัยเมืองนครศรีธรรมราช อันเนื่องมาจากพระราชดำริ จังหวัดนครศรีธรรมราช	265.30	260.11	0.98	0.38	8	3	3	2	1	-	-	1	-	-
พระราชดำริ จังหวัดนครศรีธรรมราช														
โครงการบรรเทาอุทกภัยอำเภอหาดใหญ่ (ระยะที่ 2)	1,255.08	1,096.54	700.80	63.91	15	-	-	15	2	3	4	3	3	2
โครงการอ่างเก็บน้ำห้วยน้ำร้อนเนื่องมาจากพระราชดำริ จังหวัดอุดรธานี	539.83	511.38	258.02	50.46	14	-	-	14	5	-	1	3	3	4

หมายเหตุ : รายการที่ยังไม่ดำเนินการและอยู่ระหว่างจัดซื้อจัดจ้าง ส่วนใหญ่เป็นรายการจากการโอนเปลี่ยนแปลงจากงบประมาณเหลือจ่าย/ยกเลิก มาดำเนินการ

3. ผลการเบิกจ่ายงบประมาณกรมชลประทาน ปีงบประมาณ พ.ศ. 2561

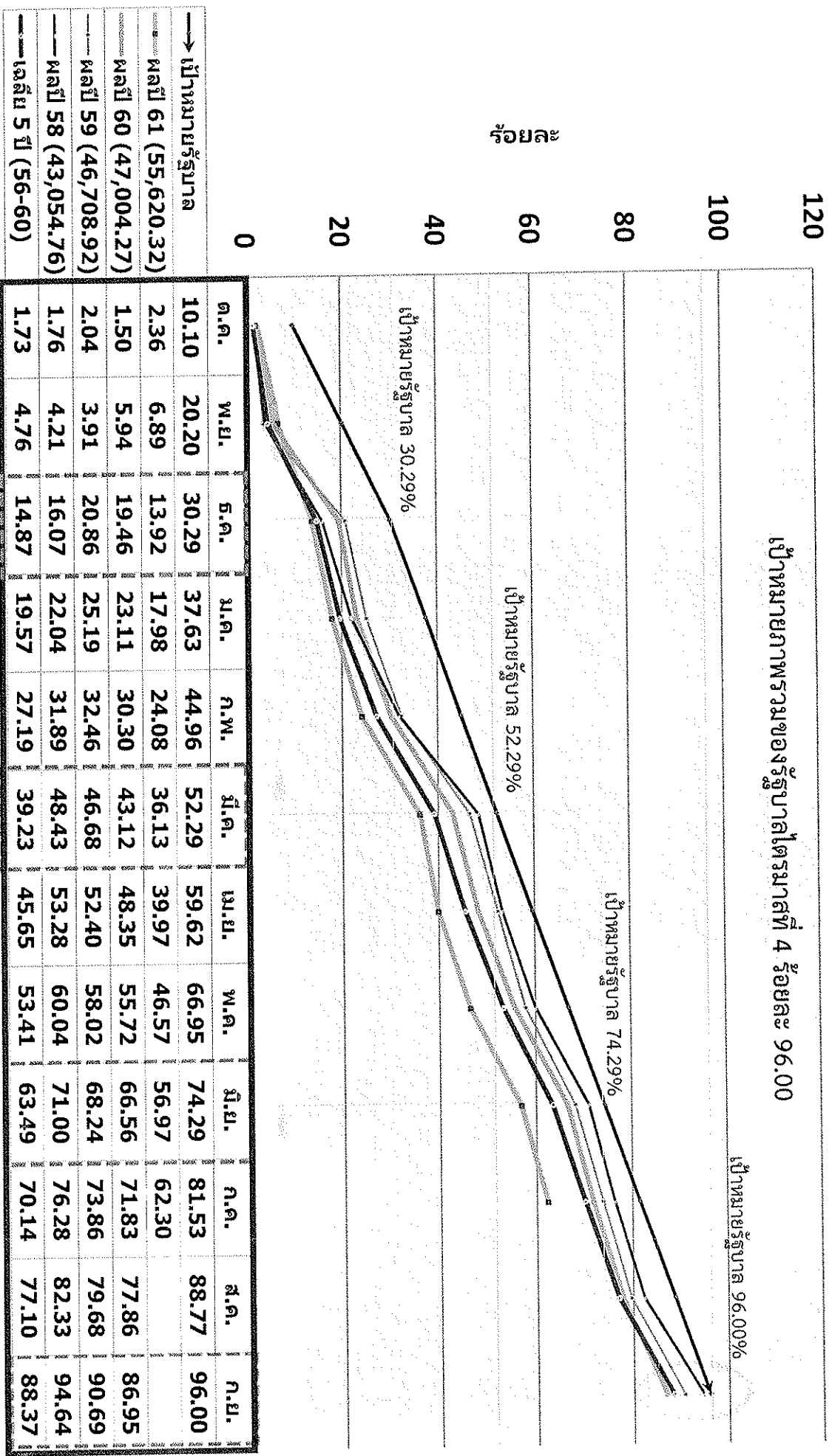
(ข้อมูลจากระบบ GFMS ณ วันอังคารที่ 31 กรกฎาคม 2561 เวลา 15.58 น.)



หมายเหตุ : 1.เป้าหมายการเบิกจ่ายภาพรวมของรัฐบาล ไตรมาสที่ 1 = 30.29 % ไตรมาสที่ 2 = 52.29 % ไตรมาสที่ 3 = 74.29 % ไตรมาสที่ 4 = 96.00 %
 2. เป้าหมายการเบิกจ่ายงบรายจ่ายลงทุนของรัฐบาล ไตรมาสที่ 1 = 21.11 % ไตรมาสที่ 2 = 43.11 % ไตรมาสที่ 3 = 65.11 % ไตรมาสที่ 4 = 88.00 %
 3. ร้อยละต่องบประมาณ (พ.ร.บ.) หลังโอนเปลี่ยนแปลง

4. สถิติการเบิกจ่ายงบประมาณภาพรวมของกรมชลประทานปีงบประมาณ พ.ศ. 2558-2561

ข้อมูล ณ วันอังคารที่ 31 กรกฎาคม 2561



หมายเหตุ : เป้าหมายการเบิกจ่ายภาพรวมของรัฐบาล ไตรมาสที่ 1 = 30.29 % ไตรมาสที่ 2 = 52.29 % ไตรมาสที่ 3 = 74.29 % ไตรมาสที่ 4 = 96.00 %

5. สถิติการเบิกจ่ายงบประมาณของกรมชลประทานปีงบประมาณ พ.ศ. 2558-2561

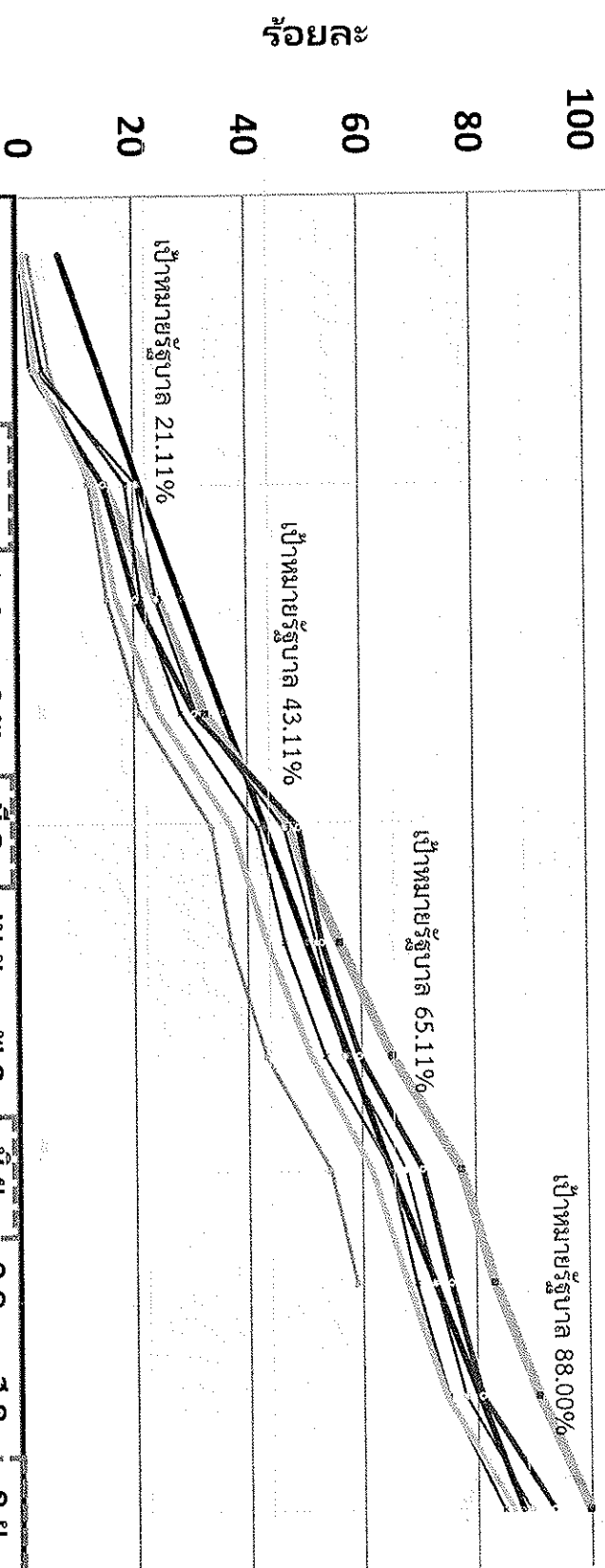
ข้อมูล ณ วันอังคารที่ 31 กรกฎาคม 2561

เป้าหมายรายจ่ายลงทุนของรัฐสภาไตรมาสที่ 4 ร้อยละ 88.00

เป้าหมายรายจ่ายลงทุนของรัฐสภา 88.00%

เป้าหมายรายจ่ายลงทุน 43.11%

เป้าหมายรายจ่ายลงทุน 21.11%

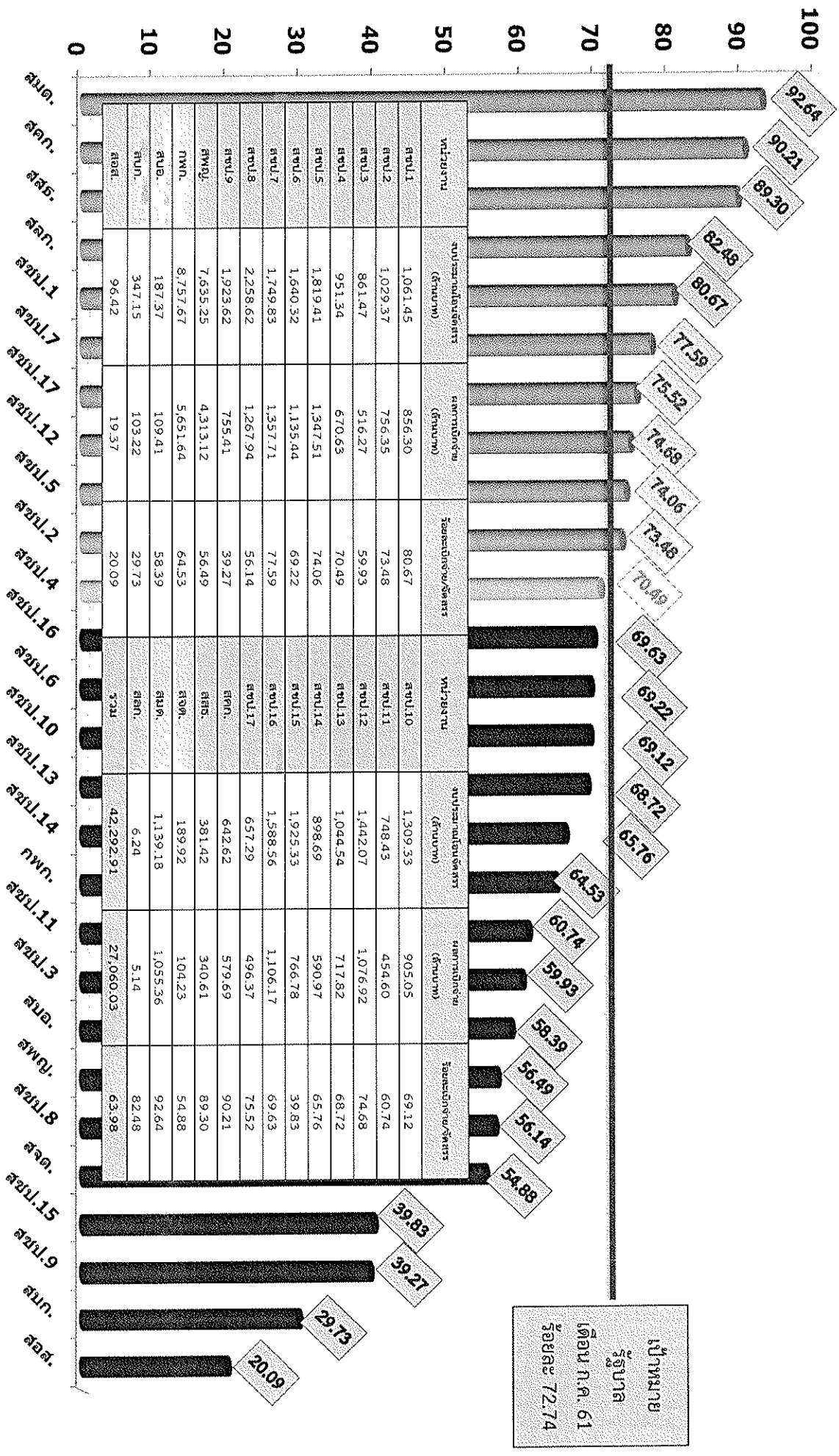


ต.ค.	พ.ย.	ธ.ค.	ม.ค.	ก.พ.	มี.ค.	เม.ย.	พ.ค.	มิ.ย.	ก.ค.	ส.ค.	ก.ย.
7.04	14.08	21.11	28.44	35.77	43.11	50.44	57.77	65.11	72.74	80.37	88.00
1.63	5.40	12.15	15.41	21.17	33.77	37.08	43.29	54.53	59.09		
0.40	4.06	18.64	21.34	28.24	41.90	46.54	53.69	65.09	69.51	74.96	84.69
0.81	2.83	20.54	23.97	31.10	46.49	51.98	57.00	67.77	72.78	78.00	89.39
0.43	2.11	14.72	20.35	30.68	49.06	53.15	59.60	70.68	75.55	80.92	93.46
0.46	2.69	12.99	16.94	24.44	37.31	43.45	51.18	61.63	67.97	74.63	86.33

หมายเหตุ : เป้าหมายการเบิกจ่ายงบประมาณ ไตรมาสที่ 1 = 21.11 % ไตรมาสที่ 2 = 43.11 % ไตรมาสที่ 3 = 65.11 % ไตรมาสที่ 4 = 88.00 %

6. ผลการเปรียบเทียบรายจ่ายลงทุน (พ.ร.บ.61) ของสำนัก/กอง (ข้อมูลจากระบบ ติดตาม online ณ วันอังคารที่ 31 กรกฎาคม 2561 เวลา 15.58 น.)

ร้อยละ



เป้าหมาย
รัฐบาล
เดือน ก.ค. 61
ร้อยละ 72.74

ผลการเบิกจ่ายสูงกว่าเป้าหมายรัฐบาล

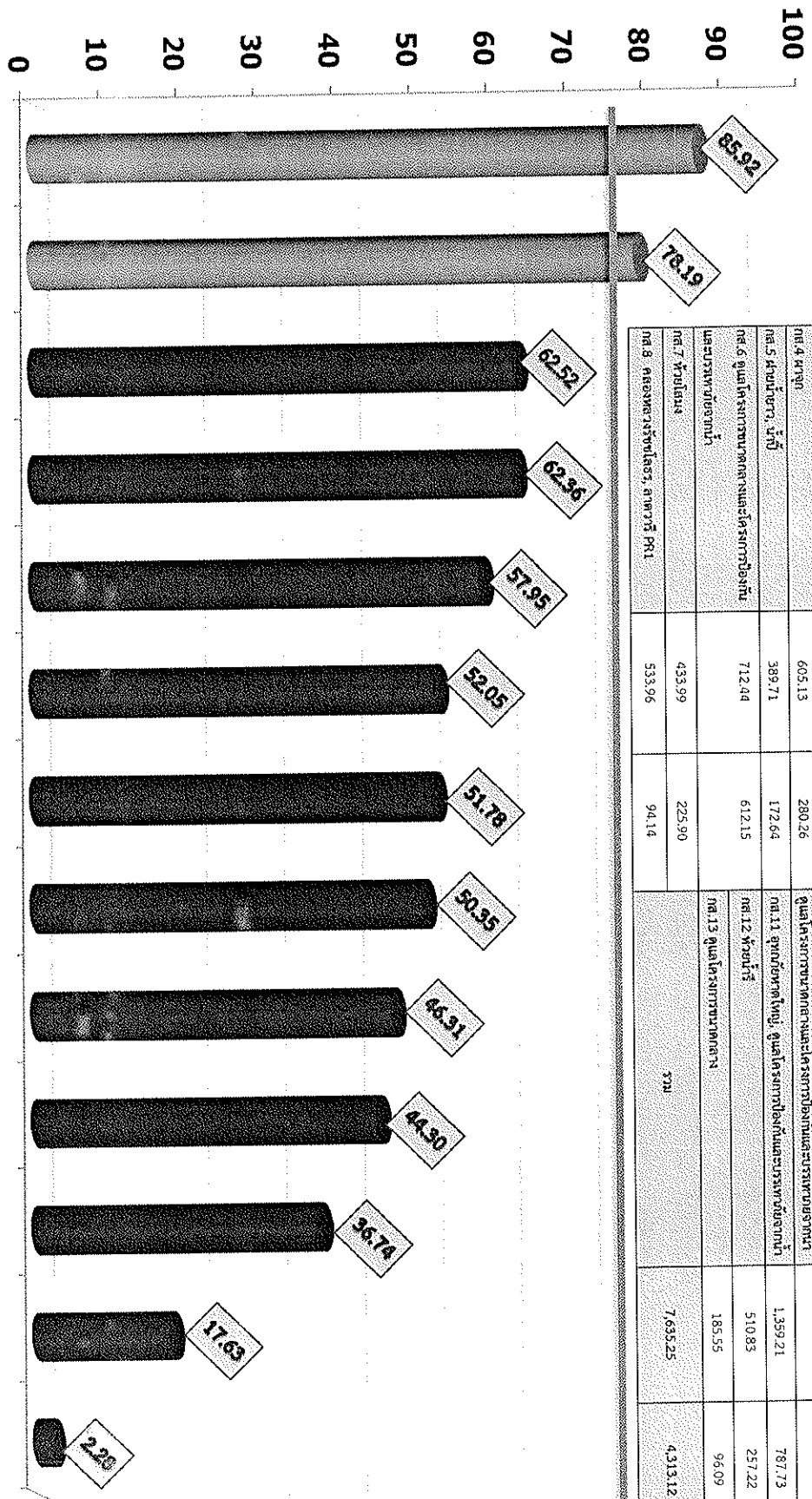
ผลการเบิกจ่ายใกล้เคียงเป้าหมายรัฐบาล

ผลการเบิกจ่ายต่ำกว่าเป้าหมายรัฐบาล

7. ผลการเบิกจ่ายงบประมาณ (พ.ร.บ. 61) ของสำนักพัฒนาแหล่งน้ำขนาดใหญ่

(ข้อมูลจากระบบ ติดตาม online ณ วันที่๓๑ กรกฎาคม 2561 เวลา 15:58 น.)

ร้อยละ



หน่วยงาน	งบประมาณโดยจัดสรร (ล้านบาท)	ผลการเบิกจ่าย (ล้านบาท)	หน่วยงาน	งบประมาณโดยจัดสรร (ล้านบาท)	ผลการเบิกจ่าย (ล้านบาท)
กส.1 ฝาง	1,477.93	1,155.53	กส.9 อุทกภัยป้องกันภัยแล้งและน้ำท่วม	236.16	147.66
กส.2 ฝางเหล็ก, ฝาง, ฝางหลวง, ฝางหลวง	114.56	2.61	กส.10 ต.ป.ฝาง, ไร่หิน, บรมราชูปถัมภ์เมืองนาคหรือรรราช,	740.30	272.01
กส.3 ศูนย์โครงการพัฒนาคลอง, หนองหลวง, หนองฝาง	335.47	209.19	ศูนย์โครงการพัฒนาคลองและโครงการป้องกันและบรรเทาภัยจากน้ำ	1,359.21	787.73
กส.4 ฝาง	605.13	280.26	กส.11 อุทกภัยใหญ่, ศูนย์โครงการป้องกันและบรรเทาภัยจากน้ำ	510.83	257.22
กส.5 ฝางน้ำซำ, ฝาง	389.71	172.64	กส.12 ฝางบุรี	185.55	96.09
กส.6 ศูนย์โครงการพัฒนาคลองและโครงการป้องกันและบรรเทาภัยจากน้ำ	712.94	612.15	กส.13 ศูนย์โครงการพัฒนา	7,635.25	4,313.12
กส.7 ฝาง	433.99	225.90	รวม		
กส.8 กองการวิจัยและสำรวจ, กองการวิจัย	533.96	94.14			

เป้าหมาย
รัฐบาล
เดือน ก.ค. 61
ร้อยละ 72.74

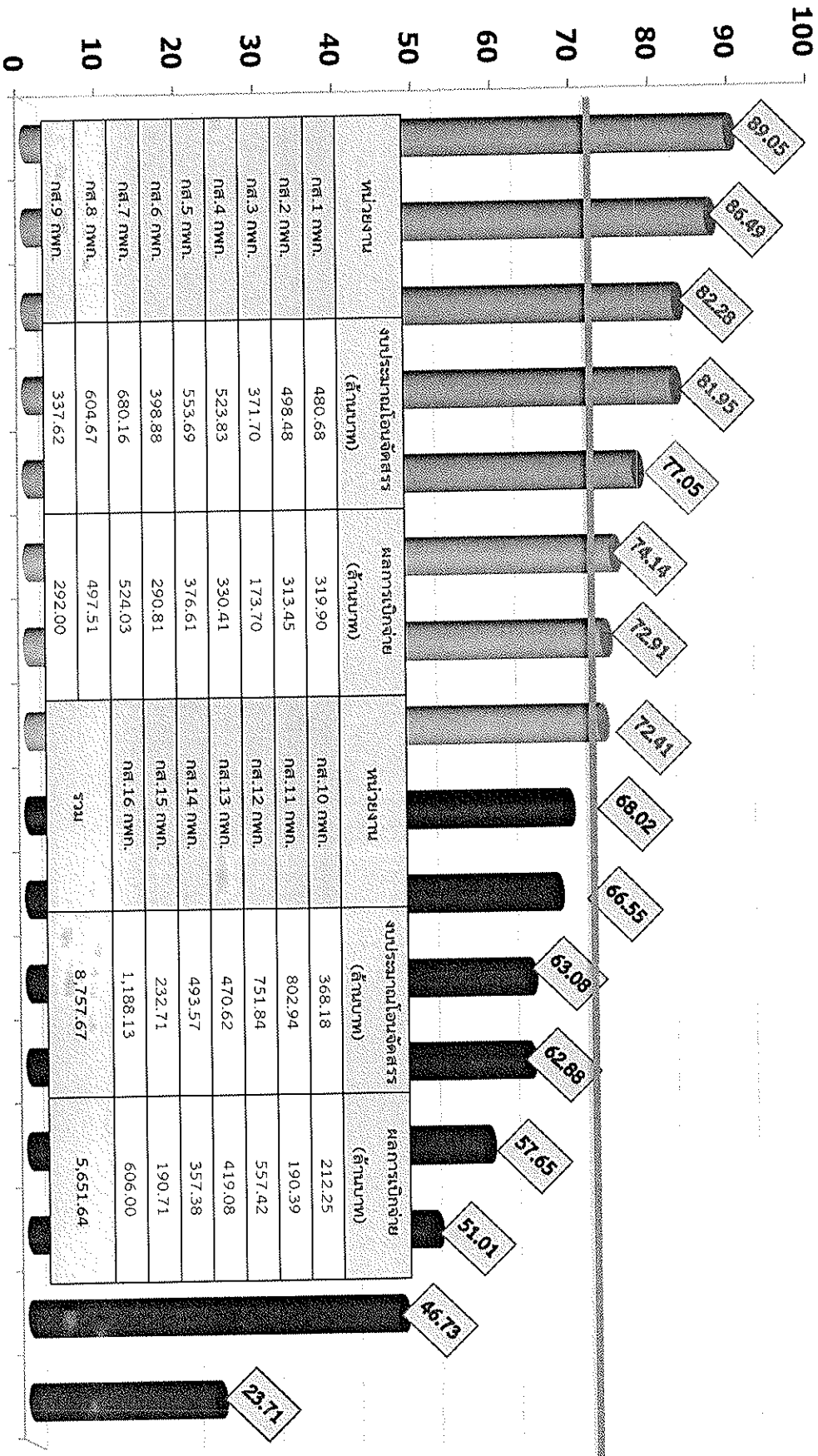
ผลการเบิกจ่ายสูงกว่าเป้าหมายรัฐบาล

ผลการเบิกจ่ายต่ำกว่าเป้าหมายรัฐบาล

8. ผลการเบิกจ่ายงบรายจ่ายลงทุน (พ.ร.บ. 61) ของกองพัฒนาแหล่งน้ำขนาดกลาง

(ข้อมูลจากระบบ ติดตาม online ณ วันอังคารที่ 31 กรกฎาคม 2561 เวลา 15.58 น.)

ร้อยละ



เป้าหมาย
รัฐบาล
เดือน ก.ค. 61
ร้อยละ 72.74

ผลการเบิกจ่ายสูงกว่าเป้าหมายรัฐบาล ผลการเบิกจ่ายต่ำกว่าเป้าหมายรัฐบาล

9. เปรียบเทียบร้อยละผลการเบิกจ่ายกับเป้าหมายรัฐบาล เดือน ก.ค. 2561 (ร้อยละ 72.74)

ข้อมูลจากระบบติดตาม online ณ วันอังคารที่ 31 กรกฎาคม 2561 เวลา 15.58 น.

สำนัก/กอง ที่ตั้งเป้าหมาย สูงสุดหรือเท่ากับ เป้าหมายรัฐบาล

1. สำนัก/กองที่เบิกจ่าย สูงกว่า เป้าหมายรัฐบาล			
สมต.	▲ +19.90 %	สชป.7	▲ +4.85 %
สคก.	▲ +17.47 %	สชป.17	▲ +2.78 %
สสธ.	▲ +16.56 %	สชป.12	▲ +1.94 %
สสท.	▲ +9.74 %	สชป.5	▲ +1.32 %
สชป.1	▲ +7.93 %	สชป.2	▲ +0.74 %

2. สำนัก/กองที่เบิกจ่าย ต่ำกว่าเป้าหมายรัฐบาล

สชป.4	▼ -2.25 %	สชป.3	▼ -12.81 %
สชป.16	▼ -3.11 %	สพญ.	▼ -16.25 %
สชป.6	▼ -3.52 %	สชป.8	▼ -16.60 %
สชป.10	▼ -3.62 %	สจต.	▼ -17.86 %
สชป.13	▼ -4.02 %	สชป.15	▼ -32.91 %
สชป.14	▼ -6.98 %	สพท.	▼ -43.01 %
กพท.	▼ -8.21 %	สอส.	▼ -52.65 %
สชป.11	▼ -12.00 %		

สำนัก/กอง ที่ตั้งเป้าหมาย ต่ำกว่า เป้าหมายรัฐบาล

สำนัก/กองที่เบิกจ่าย ต่ำกว่า เป้าหมายรัฐบาล		
สพอ.	▼	-14.35 %
สชป.9	▼	-33.47 %

10. ผลการเบิกจ่ายงบรายจ่ายลงทุน ของกระทรวงเกษตรและสหกรณ์และกรมผู้เลี้ยง ปลิงประมาณ พ.ศ. 2561

ที่	หน่วยงาน	งบประมาณหลังโอน เปลี่ยนแปลง (ล้านบาท)	เบิกจ่าย (ล้านบาท)	ร้อยละ
ระดับกระทรวง (ที่มีงบเกิน 10,000 ล้านบาท)				
1	กระทรวงศึกษาธิการ	49,118.80	33,666.12	68.54
2	กระทรวงคมนาคม (งบรายจ่ายลงทุนสูงสุด)	156,008.91	95,181.03	61.01
3	กระทรวงเกษตรและสหกรณ์ (งบรายจ่ายลงทุนลำดับที่ 4)	55,088.94	33,146.75	60.17
4	กระทรวงสาธารณสุข	22,020.55	11,332.26	51.46
5	กระทรวงกลาโหม	57,062.98	26,040.21	45.63
6	กระทรวงมหาดไทย	60,190.08	25,421.79	42.24
7	กระทรวงทรัพยากรธรรมชาติและสิ่งแวดล้อม	14,966.93	5,726.34	38.26
ระดับกรม (ผู้เลี้ยง)				
1	กรมทางหลวงชนบท	44,601.15	32,229.39	72.26
2	กรมทางหลวง	99,732.27	59,497.23	59.66
3	กรมชลประทาน	47,017.82	27,735.42	58.99
4	กรมโยธาธิการและผังเมือง	25,085.82	12,890.44	51.39

หมายเหตุ : 1. ข้อมูลจากกรมบัญชีกลาง ณ วันที่ 27 กรกฎาคม 2561

2. ค่าเฉลี่ยผลเบิกจ่ายระดับกระทรวง (19 กระทรวง 5 หน่วยงาน) เฉลี่ย 55.31 %

3. ค่าเฉลี่ยผลเบิกจ่ายหน่วยงานที่มีงบรายจ่ายลงทุนเกิน 1,000 ล้านบาท (44 หน่วยงาน) เฉลี่ย 54.02 %