



ด่วนที่สุด

บันทึกข้อความ

ส่วนราชการ ส่วนติดตามและประเมินผล กองแผนงาน โทร ๒๒๘๖

ที่ กพง ๐๖/ ๑๑๗๗/พ๕๖๑ วันที่ ๑๕ กรกฎาคม ๒๕๖๑

เรื่อง ผลการจัดซื้อจัดจ้างและการเบิกจ่ายงบประมาณ รายจ่ายประจำปี พ.ศ. ๒๕๖๑ (งบ พ.ร.บ.)

พ.ม. 4880

เรียน ผอ.ผง.

ส่วนติดตามและประเมินผล ได้จัดทำสรุปผลการจัดซื้อจัดจ้างและผลการเบิกจ่ายงบประมาณ รายจ่ายประจำปี พ.ศ. ๒๕๖๑ ณ วันที่ ๑๘ กรกฎาคม ๒๕๖๑ จำแนกตามสำนัก/กอง เรียบร้อยแล้ว ตามเอกสารที่แนบ

จึงเรียนมาเพื่อโปรดพิจารณาลงนามเสนอ อธช. เพื่อทราบ

(นางสาวนันทนา เพ็งคำ)

ผตป.ผง.

เรียน อธช. สำเนาเรียน รองอธิบดี ผส.ชป. ๑-๑๗ ผส.พญ. ผอ.พก. ผส.บอ. ผส.บก. ผส.อส. ผส.คก. ผส.สธ. ผส.จต. ผส.มต. ลนง. และ ผอ.พต.

เพื่อโปรดทราบ

(นายวิชัย ไตรสุรัตน์)

ผอ.ผง.

๑๕ ก.ค. ๒๕๖๑

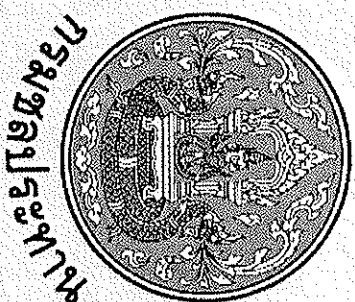
- ทราบ

- เรียน ผอ.ง่วน. ทว. ผอ.บ.พค.

เพื่อโปรดทราบ

(นายสัญญา สดงท่มพงษ์)

ผส.ชอ. ๒๐ ก.ค. ๒๕๖๑

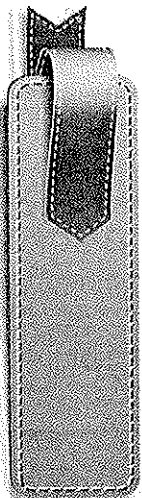


ผลการจัดซื้อจัดจ้างและการเบิกจ่ายงบประมาณ
รายจ่ายประจำปี พ.ศ.2561 (งบ พ.ร.บ.)

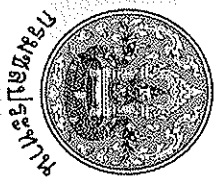
จัดทำโดย

ส่วนติดตามและประเมินผล กองแผนงาน

ข้อมูล ณ วันที่ 18 กรกฎาคม 2561



รายละเอียดข้อมูล



ประกอบด้วย

1. สรุปผลการจัดตั้งจัดจ้าง งบ พ.ร.บ. งบประมาณ พ.ศ. 2561 ของ ๓๗ป.1 - 17 และส่วนกลาง
2. สรุปผลการจัดซื้อจัดจ้าง งบ พ.ร.บ. งบประมาณ พ.ศ. 2561 แยกตามผลิตภัณฑ์
3. ผลการเบิกจ่ายงบประมาณกรมชลประทาน งบประมาณ พ.ศ. 2561
4. สถิติการเบิกจ่ายงบประมาณภาพรวมของกรมชลประทาน งบประมาณ พ.ศ. 2558 - 2561
5. สถิติการเบิกจ่ายงบรายจ่ายลงทุนของกรมชลประทาน งบประมาณ พ.ศ. 2558 - 2561
6. ผลการเบิกจ่ายงบรายจ่ายลงทุน (พ.ร.บ.61) ของสำนัก/กอง
7. ผลการเบิกจ่ายงบรายจ่ายลงทุน (พ.ร.บ. 61) ของสำนักพัฒนาแหล่งน้ำขนาดใหญ่
8. ผลการเบิกจ่ายงบรายจ่ายลงทุน (พ.ร.บ. 61) ของกองพัฒนาแหล่งน้ำขนาดกลาง
9. เปรียบเทียบร้อยละผลการเบิกจ่ายกับเป้าหมายรัฐบาล เดือนกรกฎาคม 2561 (ร้อยละ 72.74)
10. ผลการเบิกจ่ายงบรายจ่ายลงทุน ของกระทรวงเกษตรและสหกรณ์ และกรมคูเทียบ
งบประมาณ พ.ศ. 2561

1. สรุปผลการจัดซื้อจัดจ้าง งบ พ.ร.บ. งบประมาณ พ.ศ. 2561 ของ สขบ.1-17 และส่วนกลาง

(ข้อมูลจากระบบติดตาม online ณ วันพุธที่ 18 กรกฎาคม 2561 เวลา 08.14 น.)

สำนัก/กอง	งบประมาณ (ล้านบาท)				ผลการดำเนินงาน									
	งบประมาณ	งบประมณที่ได้รับจัดสรร	เบิกจ่าย	ร้อยละเบิกจ่าย	จำนวนรายการทั้งหมด	ยังไม่ดำเนินการ (รายการ)	อยู่ระหว่างจัดซื้อจัดจ้าง (รายการ)	ทำสัญญาแล้ว (รายการ)	อยู่ระหว่างดำเนินการ (รายการ)					
รวม	47,168.61	40,799.30	25,361.97	62.16	6,968	31	93	6,844	393	269	332	695	1,442	3,713
สขบ. 1	1,153.99	1,034.22	823.14	79.59	368	-	1	367	3	10	12	71	80	191
สขบ. 2	1,062.71	992.05	706.66	71.23	279	-	3	276	6	3	15	37	111	104
สขบ. 3	1,054.60	820.27	468.96	57.17	279	-	1	278	10	10	12	19	84	143
สขบ. 4	1,136.46	964.23	641.13	66.49	306	-	-	306	7	10	18	32	92	147
สขบ. 5	2,005.15	1,764.58	1,275.22	72.27	429	-	4	425	14	9	13	29	59	301
สขบ. 6	1,884.97	1,574.64	1,056.24	67.08	366	-	-	366	11	13	21	39	86	196
สขบ. 7	1,957.05	1,726.79	1,318.42	76.35	337	-	-	337	3	10	4	28	64	228
สขบ. 8	2,968.94	2,180.44	1,179.53	54.10	437	-	1	436	30	18	23	31	54	280
สขบ. 9	2,162.34	1,765.55	705.42	39.95	466	1	3	462	19	16	21	65	90	251
สขบ. 10	1,475.73	1,236.73	834.06	67.44	490	-	2	488	7	14	18	32	74	343
สขบ. 11	966.27	744.89	438.66	58.89	377	1	22	354	29	10	18	34	63	200
สขบ. 12	1,625.23	1,391.18	986.82	70.93	498	-	-	498	55	51	17	34	73	268
สขบ. 13	1,184.90	1,027.91	614.29	59.76	485	2	11	472	25	33	23	40	198	153
สขบ. 14	961.42	888.49	560.83	63.12	205	-	-	205	5	3	6	29	44	118
สขบ. 15	2,048.13	1,864.50	673.98	36.15	315	-	4	311	17	7	12	33	52	190
สขบ. 16	1,556.70	1,505.80	1,055.38	70.09	313	-	-	313	4	2	6	16	51	234
สขบ. 17	697.40	632.82	480.84	75.98	204	-	1	203	-	1	12	16	44	130
สขบ. 18	536.21	347.15	101.18	29.15	28	2	2	24	15	-	1	1	4	3
สขบ. 19	190.16	187.37	99.99	53.37	127	1	17	109	37	3	7	26	22	14
กพท.	9,252.44	8,757.67	5,497.81	62.78	178	-	9	169	37	14	20	38	38	22
สพญ.	8,449.23	6,973.94	3,892.78	55.82	170	11	10	149	39	28	33	25	16	8
สสธ.	435.49	347.81	281.35	80.89	57	4	1	52	-	1	-	5	15	31
สอธ.	96.02	97.57	17.72	18.16	6	-	-	6	3	-	3	-	-	-
สขท.	1,312.68	1,140.13	1,022.63	89.69	41	-	-	41	13	1	4	4	15	4
สคท.	656.55	642.71	525.44	81.75	174	-	-	174	3	-	4	9	8	150
สจต.	220.84	183.62	98.35	53.56	20	-	-	20	-	2	9	2	5	2
สสน.	15.77	6.24	5.14	82.48	9	5	1	3	1	-	-	-	-	2
อื่นๆ	101.24	-	-	-	4	4	-	-	-	-	-	-	-	-

หมายเหตุ : รายการที่ยังไม่ดำเนินการและอยู่ระหว่างจัดซื้อจัดจ้าง ส่วนใหญ่เป็นรายการจากการโอนเปลี่ยนแปลงจากงบประมาณเหลือจ่าย/ยกเลิก มาดำเนินการ

2. สรุปผลการจัดซื้อจัดจ้าง งบ พ.ร.บ. ปึ่งงบประมาณ พ.ศ. 2561 แยกตามผลผลิต

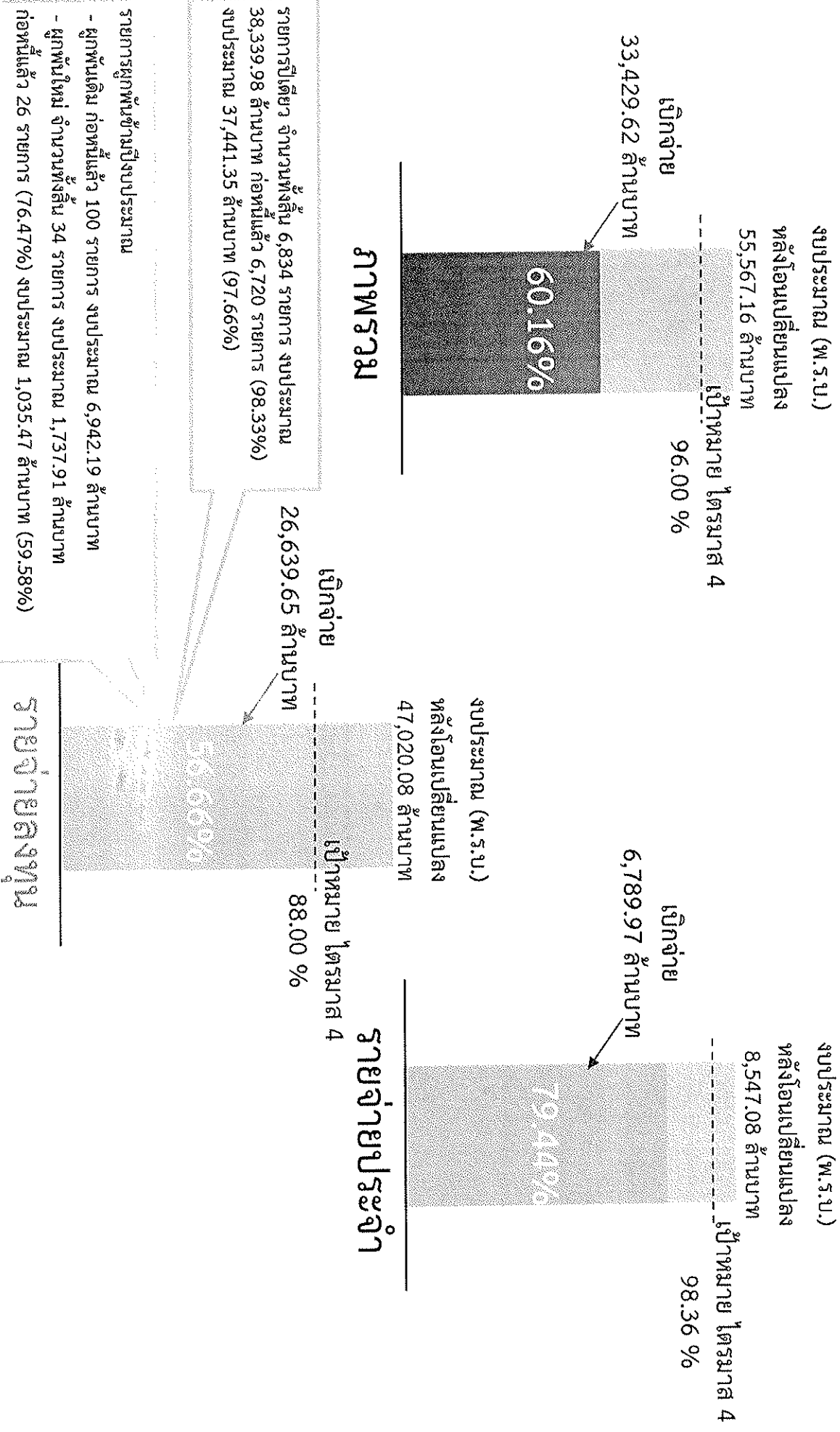
(ข้อมูลจากระบบติดตาม online ณ วันพุธที่ 18 กรกฎาคม 2561 เวลา 08.14 น.)

ผลผลิตโครงการ	งบประมาณ (ล้านบาท)				จำนวนรายการทั้งหมด	งบไม่ดำเนินการ (รายการ)	งบชำระจัดซื้อจัดจ้าง (รายการ)	งบระหว่างดำเนินการ (รายการ)						
	งบประมาณ	งบประมาณที่ได้รับจัดสรร	เบิกจ่าย	ร้อยละเบิกจ่าย				ทำสัญญา	อายุระหว่างดำเนินการ (%)					
									0-19 %	20-39 %	40-59 %	60-79 %	80-99 %	100%
รวม	47,168.61	40,799.30	25,361.97	62.16	6,968	31	93	6,844	393	269	332	695	1,442	3,713
ผลผลิตการดำเนินงานและสนับสนุนโครงการอันเนื่องมาจากพระราชดำริ	1,541.37	1,438.35	1,068.53	74.29	1,350	8	34	1,308	65	31	78	235	318	581
โครงการส่งเสริมการดำเนินงานอันเนื่องมาจากพระราชดำริ	1,346.28	1,205.28	898.39	74.54	435	-	2	433	7	9	18	54	86	259
โครงการจัดหาแหล่งน้ำและเพิ่มพื้นที่ชลประทาน	13,832.54	12,550.76	7,996.87	63.72	413	3	7	403	75	36	51	88	109	44
โครงการปรับปรุงรางชลประทาน	10,560.07	8,961.80	6,484.52	72.36	4,091	5	32	4,054	140	129	96	225	815	2,649
โครงการป้องกันภัยและบรรเทาภัยจากน้ำ	6,265.17	5,583.01	3,017.14	54.04	193	1	7	185	42	27	27	28	29	32
โครงการจัดการคูระบายน้ำ	407.03	196.21	119.88	61.10	149	-	1	148	3	1	8	4	12	120
งบประมาณบูรณาการ	6,696.09	5,499.91	2,721.67	49.49	204	-	1	203	32	18	32	42	62	17
โครงการพัฒนาระบบน้ำในอ่างเก็บน้ำเขื่อนแม่กวางอุดมธารา	1,528.20	1,477.33	1,154.93	78.18	17	-	-	17	3	3	4	4	-	3
โครงการอ่างเก็บน้ำจากเหล็ก จังหวัดสระบุรี	71.80	69.49	0.84	1.20	2	-	1	1	1	-	-	-	-	-
โครงการขียนทดน้ำจาก จังหวัดอุตรดิตถ์	733.62	588.04	284.21	48.33	22	-	-	22	6	3	6	3	2	2
โครงการอ่างเก็บน้ำอันเนื่องมาจากพระราชดำริ จังหวัดพะเยา	310.86	287.99	96.26	33.43	11	-	1	10	3	1	2	2	-	2
โครงการพัฒนาระบบน้ำอันเนื่องมาจากพระราชดำริ จังหวัดปราจีนบุรี	657.17	413.51	228.65	55.30	15	1	-	14	3	3	2	3	3	-
โครงการอ่างเก็บน้ำคลองหลวง จังหวัดชลบุรี	494.64	323.90	91.61	28.28	10	1	2	7	5	1	-	1	-	-
โครงการพัฒนาหมู่บ้านคานี่-พุมดวง จังหวัดสุราษฎร์ธานี	407.01	392.69	238.90	60.84	12	2	1	9	1	3	3	-	1	1
โครงการรังหีบ อันเนื่องมาจากพระราชดำริ จังหวัดนครศรีธรรมราช	256.54	0.20	0.01	2.05	7	7	-	-	-	-	-	-	-	-
โครงการบรรเทาอุทกภัยเมืองนครศรีธรรมราช อันเนื่องมาจากพระราชดำริ จังหวัดนครศรีธรรมราช	265.30	259.47	0.74	0.28	8	3	3	2	1	1	-	-	-	-
โครงการบรรเทาอุทกภัยอำเภอหาดใหญ่ (ระยะที่ 2)	1,255.08	1,032.46	700.80	67.88	15	-	-	15	2	3	4	3	1	2
โครงการอ่างเก็บน้ำห้วยน้ำร้อนอันเนื่องมาจากพระราชดำริ จังหวัดอุตรดิตถ์	539.83	518.91	258.02	49.72	14	-	1	13	4	-	1	3	4	1

หมายเหตุ : รายการที่ยังไม่ดำเนินการและอยู่ระหว่างจัดซื้อจัดจ้าง ส่วนใหญ่เป็นรายการจากการโอนเปลี่ยนแปลงจากงบประมาณเหลือจ่าย/ยกเลิก มาดำเนินการ

3. ผลการเบิกจ่ายงบประมาณกรมชลประทาน ปีงบประมาณ พ.ศ. 2561

(ข้อมูลจากระบบ GFMS ณ วันที่ 18 กรกฎาคม 2561 เวลา 08.14 น.)



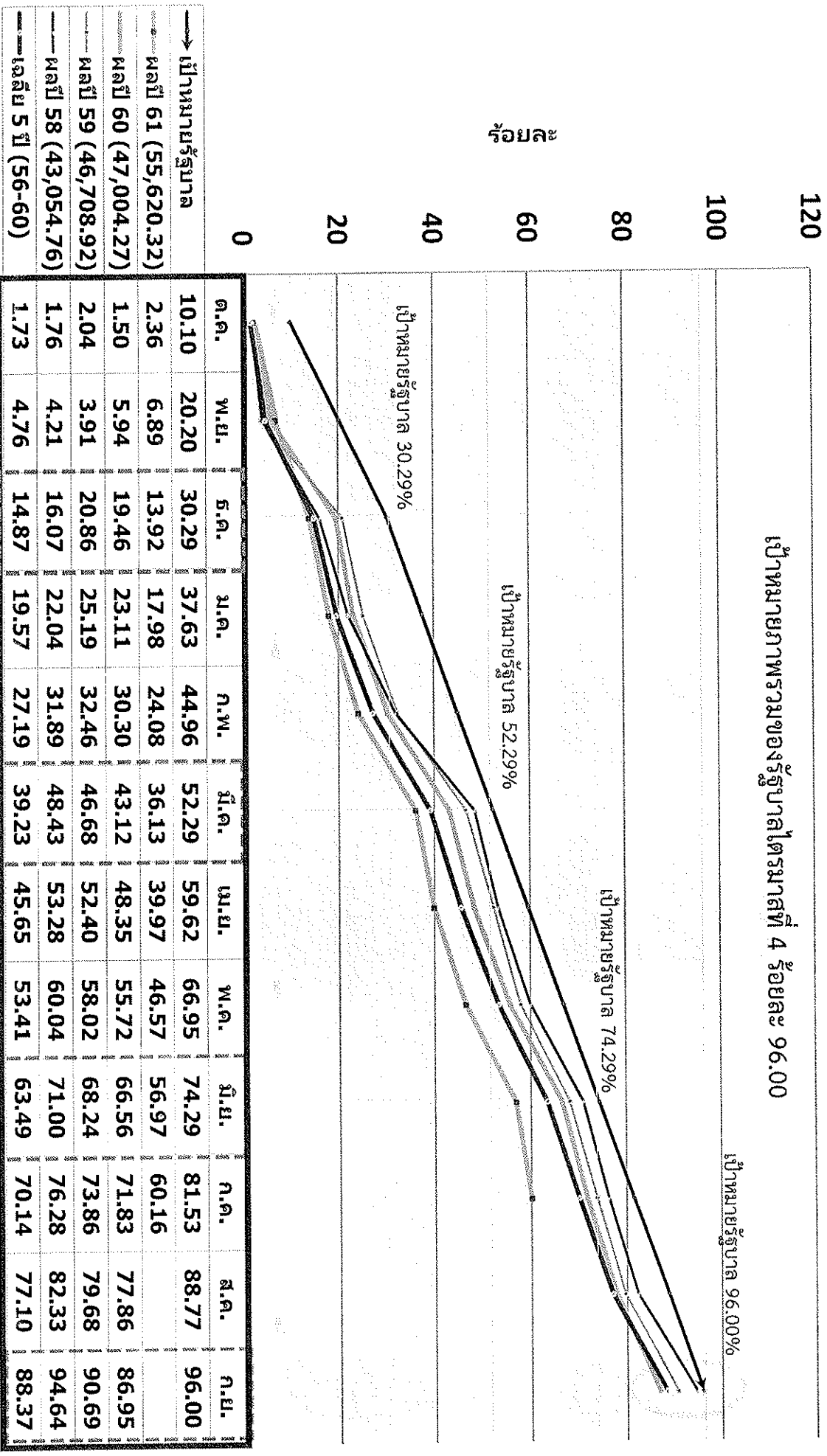
หมายเหตุ : 1.เป้าหมายการเบิกจ่ายภาพรวมของรัฐบาล ไตรมาสที่ 1 = 30.29 % ไตรมาสที่ 2 = 52.29 % ไตรมาสที่ 3 = 74.29 % ไตรมาสที่ 4 = 96.00 %

2. เป้าหมายการเบิกจ่ายงบรายจ่ายลงทุนของรัฐบาล ไตรมาสที่ 1 = 21.11 % ไตรมาสที่ 2 = 43.11 % ไตรมาสที่ 3 = 65.11 % ไตรมาสที่ 4 = 88.00 %

3. ร้อยละของงบประมาณ (พ.ร.บ.) หลังโอนเปลี่ยนแปลง

4. สถิติการเบิกจ่ายงบประมาณของกรมชลประทานปีงบประมาณ พ.ศ. 2558-2561

ข้อมูล ณ วันที่ 18 กรกฎาคม 2561

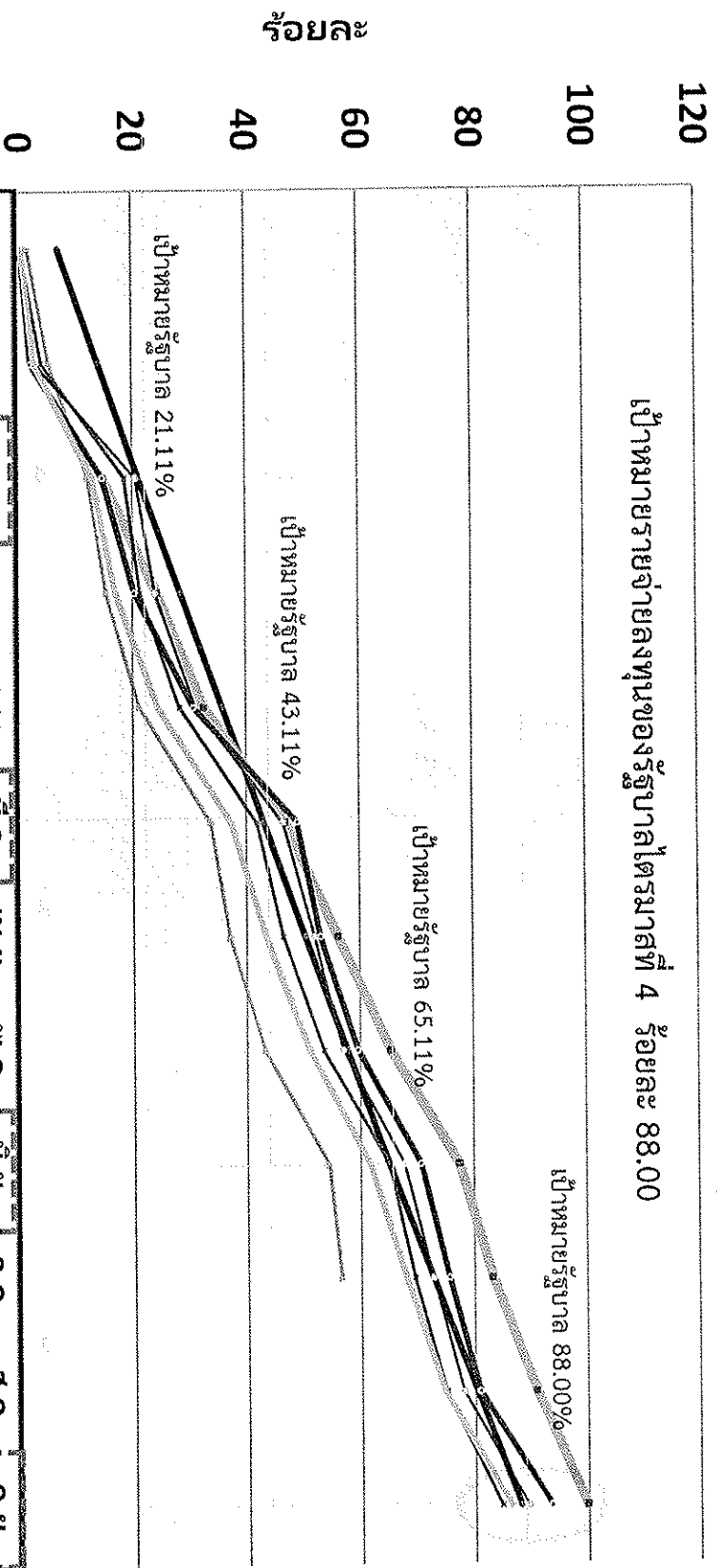


หมายเหตุ : เป้าหมายการเบิกจ่ายภาพรวมของรัฐบาล ไตรมาสที่ 1 = 30.29 % ไตรมาสที่ 2 = 52.29 % ไตรมาสที่ 3 = 74.29 % ไตรมาสที่ 4 = 96.00 %

5. สถิติการเบิกจ่ายงบประมาณของกรมชลประทานปีงบประมาณ พ.ศ. 2558-2561

ข้อมูล ณ วันที่ 18 กรกฎาคม 2561

เป้าหมายรายจ่ายลงทุนของรัฐบาลไตรมาสที่ 4 ร้อยละ 88.00

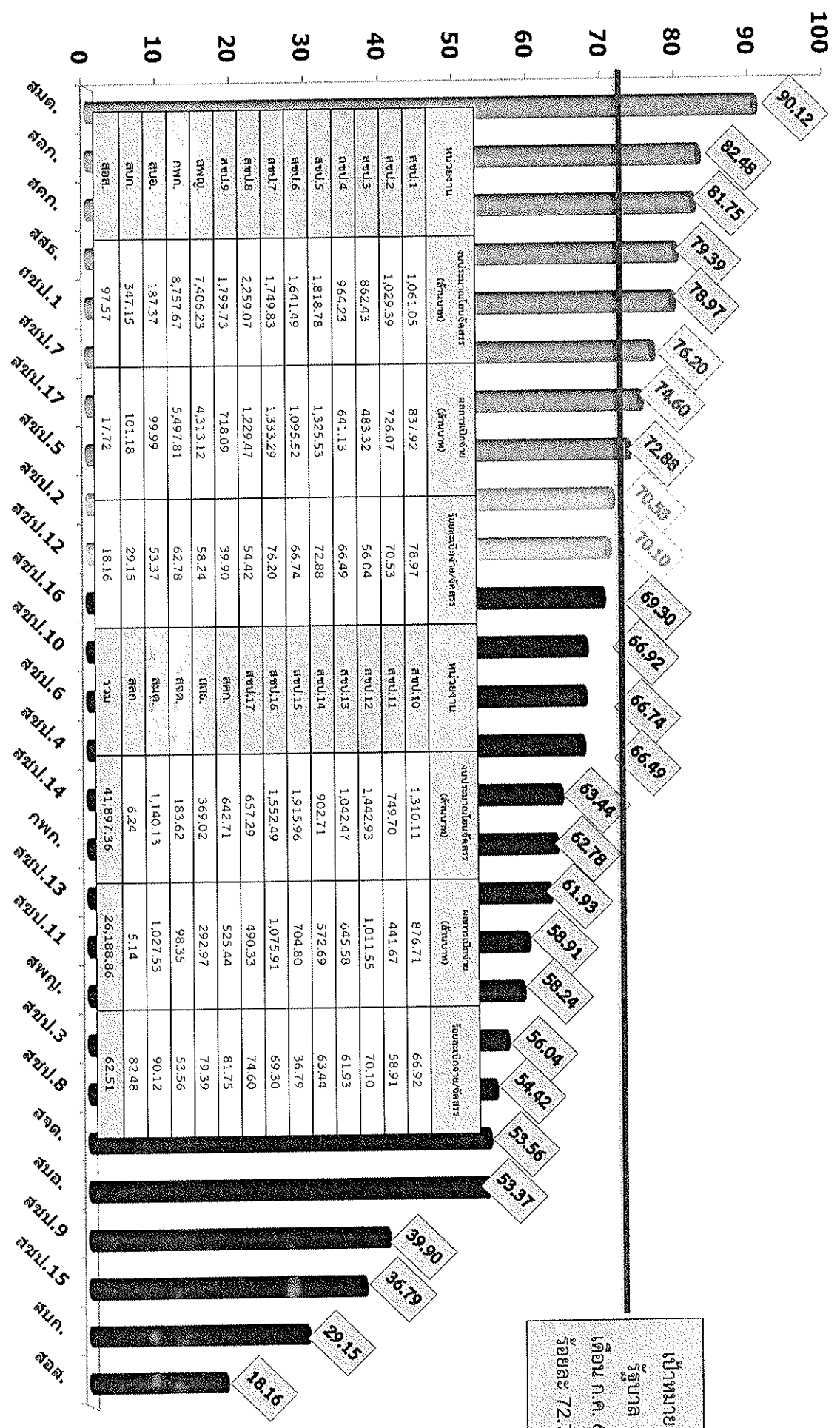


ปี	ด.ค.	พ.ย.	ธ.ค.	ม.ค.	ก.พ.	มี.ค.	เม.ย.	พ.ค.	มิ.ย.	ก.ค.	ส.ค.	ก.ย.
เป้าหมายรัฐบาล	7.04	14.08	21.11	28.44	35.77	43.11	50.44	57.77	65.11	72.74	80.37	88.00
แผนปี 61 (สำนัก/กองแข็ง)	1.63	5.40	12.15	15.41	21.17	33.77	37.08	43.29	54.53	56.66		
ผลปี 61 (47,566.20)	0.40	4.06	18.64	21.34	28.24	41.90	46.54	53.69	65.09	69.51	74.96	84.69
ผลปี 60 (38,118.10)	0.81	2.83	20.54	23.97	31.10	46.49	51.98	57.00	67.77	72.78	78.00	89.39
ผลปี 59 (39,089.71)	0.43	2.11	14.72	20.35	30.68	49.06	53.15	59.60	70.68	75.55	80.92	93.46
ผล ปี 58 (35,529.45)	0.46	2.69	12.99	16.94	24.44	37.31	43.45	51.18	61.63	67.97	74.63	86.33
เฉลี่ย 5 ปี (56-60)												

หมายเหตุ : เป้าหมายการเบิกจ่ายงบประมาณแสดงทางของรัฐบาล ไตรมาสที่ 1 = 21.11 % ไตรมาสที่ 2 = 43.11 % ไตรมาสที่ 3 = 65.11 % ไตรมาสที่ 4 = 88.00 %

6. ผลการเปรียบเทียบรายจ่ายลงทุน (พ.ร.บ.61) ของสำนัก/กอง
 (ข้อมูลจากระบบติดตาม online ณ วันพุธที่ 18 กรกฎาคม 2561 เวลา 08.14 น.)

ร้อยละ



เป้าหมาย
 รัฐบาล
 เดือน ก.ค. 61
 ร้อยละ 72.74

ผลการเบิกจ่ายสูงกว่าเป้าหมายรัฐบาล

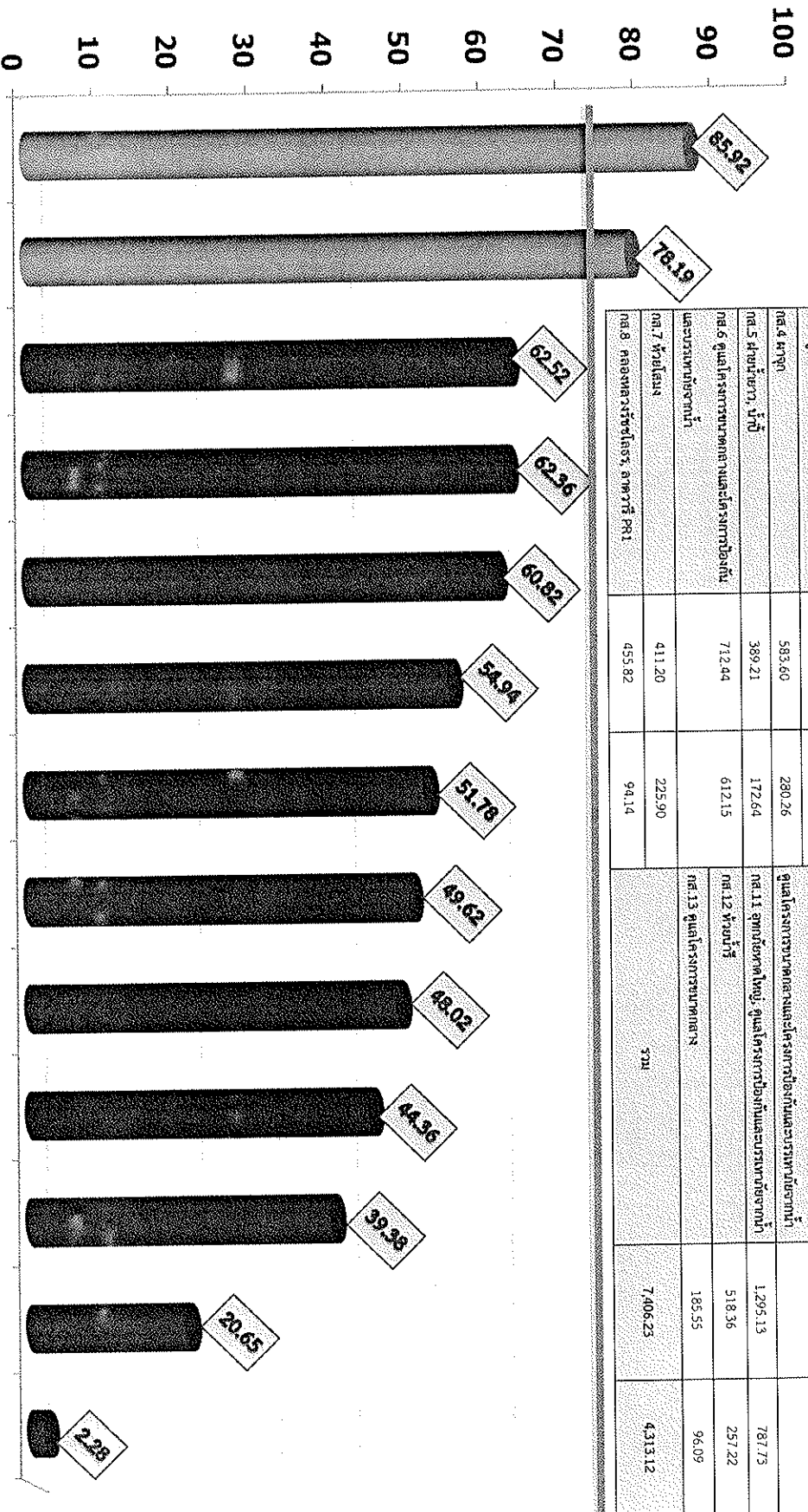
ผลการเบิกจ่ายใกล้เคียงเป้าหมายรัฐบาล

ผลการเบิกจ่ายต่ำกว่าเป้าหมายรัฐบาล

7. ผลการเบิกจ่ายงบรายจ่ายลงทุน (พ.ร.บ. 61) ของสำนักพัฒนาแหล่งน้ำขนาดใหญ่

(ข้อมูลจากระบบ ติดตาม online ณ วันที่ 18 กรกฎาคม 2561 เวลา 08.14 น.)

ร้อยละ



หน่วยงาน	งบประมาณโอนตัดสรร (ล้านบาท)	ผลการเบิกจ่าย (ล้านบาท)	หน่วยงาน	งบประมาณโอนตัดสรร (ล้านบาท)	ผลการเบิกจ่าย (ล้านบาท)
กส.1 แผนงาน	1,477.93	1,155.53	กส.9 อุทกวิทยาลงพื้นที่ชุมชนยาก, อุบลราชธานี	236.16	147.66
กส.2 มาตรการ, มาตรการป้องกันและบรรเทาผลกระทบ	114.56	2.61	กส.10 ศปช. - พนมจาง, รังสิต, บางเขนที่มีปัญหาน้ำท่วมขัง	690.79	272.01
กส.3 อุบลราชธานีตอนกลาง, หน่วยงานละต่าง	335.47	209.19	กส.11 อุทกวิทยาลงพื้นที่, อุบลราชธานีที่มีปัญหาน้ำท่วมขัง	1,295.13	787.75
กส.4 ภาครัฐ	583.60	280.26	กส.12 วิทยาลงพื้นที่	518.36	257.22
กส.5 ฝ่ายบริหาร, ภาครัฐ	389.21	172.64	กส.13 อุบลราชธานีตอนกลาง	185.55	96.09
กส.6 คู่มือโครงการขนาดกลางและโครงการท้องถิ่น	712.94	612.15	รวม	7,406.23	4,313.12
กส.7 วิทยาลงพื้นที่	411.20	225.90			
กส.8 กองตรวจวัดผลกระทบ, อทว.วชิร PR1	455.82	94.14			

เป้าหมาย
รัฐบาล
เดือน ก.ค. 61
ร้อยละ 72.74

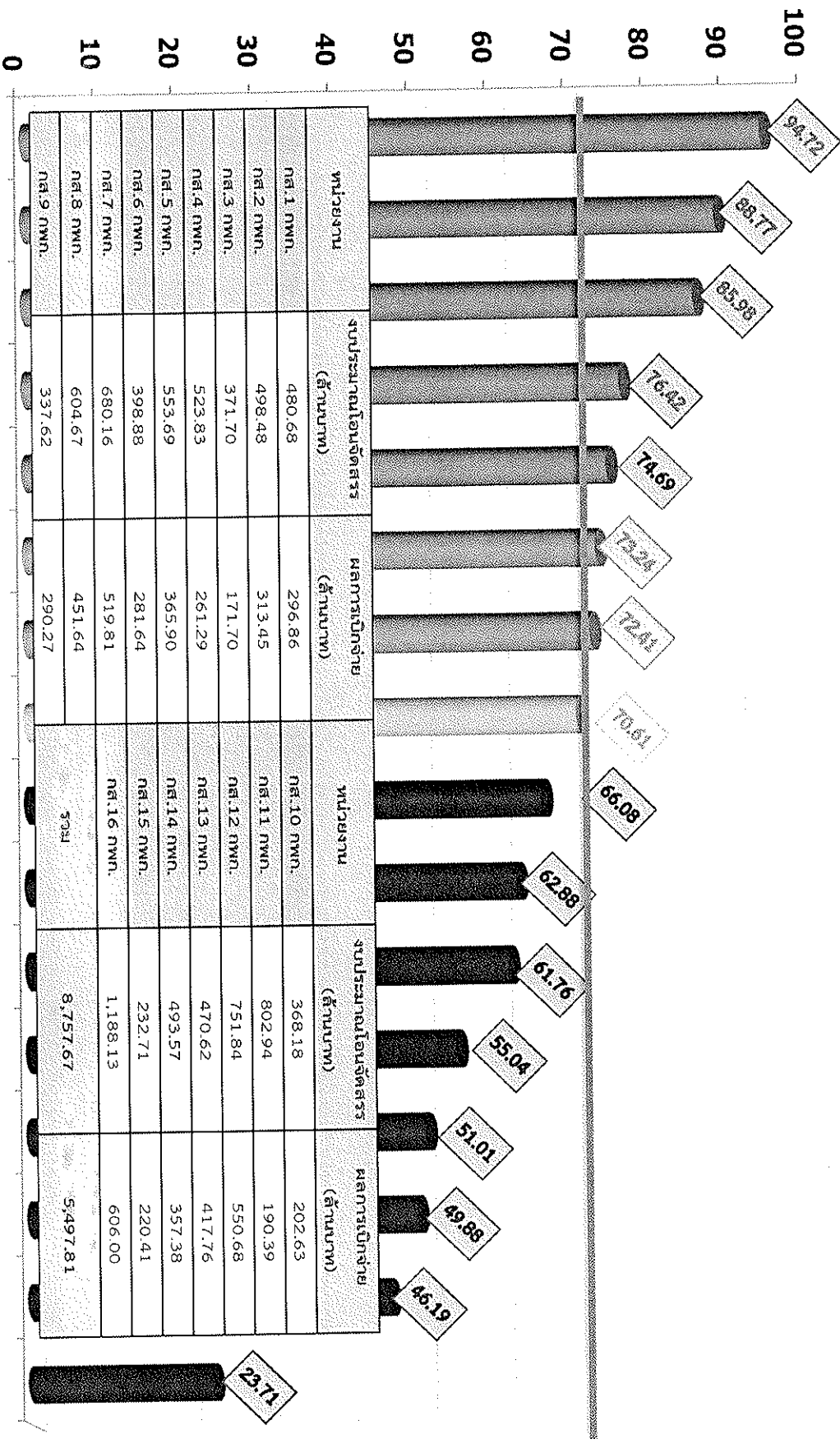
ผลการเบิกจ่ายสูงกว่าเป้าหมายรัฐบาล

ผลการเบิกจ่ายต่ำกว่าเป้าหมายรัฐบาล

8. ผลการเบิกจ่ายงบรายจ่ายลงทุน (พ.ร.บ. 61) ของกองทุนพัฒนาแหล่งน้ำขนาดกลาง

(ข้อมูลจากระบบ ติดตาม online ณ วันที่ 18 กรกฎาคม 2561 เวลา 08.14 น.)

ร้อยละ



เป้าหมาย
รัฐบาล
เดือน ก.ค. 61
ร้อยละ 72.74

หน่วยงาน	งบประมาณโดยจัดสรร (ล้านบาท)	ผลการเบิกจ่าย (ล้านบาท)	หน่วยงาน	งบประมาณโดยจัดสรร (ล้านบาท)	ผลการเบิกจ่าย (ล้านบาท)
นส.1 นพท.	480.68	296.86	นส.10 นพท.	368.18	202.63
นส.2 นพท.	498.48	313.45	นส.11 นพท.	802.94	190.39
นส.3 นพท.	371.70	171.70	นส.12 นพท.	751.84	550.68
นส.4 นพท.	523.83	261.29	นส.13 นพท.	470.62	417.76
นส.5 นพท.	553.69	365.90	นส.14 นพท.	493.57	357.38
นส.6 นพท.	398.88	281.64	นส.15 นพท.	232.71	220.41
นส.7 นพท.	680.16	519.81	นส.16 นพท.	1,188.13	606.00
นส.8 นพท.	604.67	451.64	รวม	8,757.67	5,497.81
นส.9 นพท.	337.62	290.27			

ผลการเบิกจ่ายสู่ค่าเป้าหมายรัฐบาล

ผลการเบิกจ่ายใกล้เคียงเป้าหมายรัฐบาล

ผลการเบิกจ่ายต่ำกว่าเป้าหมายรัฐบาล

9. เปรียบเทียบร้อยละผลการเบิกจ่ายกับเป้าหมายรัฐบาล เดือน ก.ค. 2561 (ร้อยละ 72.74)

ข้อมูลจากระบบติดตาม online ณ วันพุธที่ 18 กรกฎาคม 2561 เวลา 08.14 น.

สำนัก/กอง ที่ตั้งเป้าหมาย สูงกว่าหรือเท่ากับ เป้าหมายรัฐบาล

1. สำนัก/กองที่เบิกจ่าย เป็นไปตาม เป้าหมายรัฐบาล			
สมต.	▲ +17.38 %	สขป.1	▲ +6.23 %
สลก.	▲ +9.74 %	สขป.7	▲ +3.46 %
สคก.	▲ +9.01 %	สขป.17	▲ +1.86 %
สสธ.	▲ +6.65 %	สขป.5	▲ +20.14 %

สำนัก/กอง ที่ตั้งเป้าหมาย ต่ำกว่า เป้าหมายรัฐบาล

สำนัก/กองที่เบิกจ่าย		เป้าหมายรัฐบาล
สบอ.	▼	-19.37 %
สขป.9	▼	-32.84 %

2. สำนัก/กองที่เบิกจ่าย เกินกว่าเป้าหมายรัฐบาล

สขป.2	▼ -2.21 %	สพญ.	▼ -14.50 %
สขป.12	▼ -2.64 %	สขป.3	▼ -16.70 %
สขป.16	▼ -3.44 %	สขป.8	▼ -18.32 %
สขป.10	▼ -5.82 %	สจต.	▼ -19.18 %
สขป.6	▼ -6.00 %	สบอ.	▼ -19.37 %
สขป.4	▼ -6.25 %	สขป.9	▼ -32.84 %
สขป.14	▼ -9.30 %	สขป.15	▼ -35.95 %
กพก.	▼ -9.96 %	สบก.	▼ -43.59 %
สขป.13	▼ -10.81 %	สอส.	▼ -54.58 %
สขป.11	▼ -13.83 %		

10. ผลการเบิกจ่ายงบรายจ่ายลงทุน ของกระทรวงเกษตรและสหกรณ์และกรมผู้เทียบ ปีงบประมาณ พ.ศ. 2561

ที่	หน่วยงาน	งบประมาณหลังโอน เปลี่ยนแปลง (ล้านบาท)	เบิกจ่าย (ล้านบาท)	ร้อยละ
ระดับกระทรวง (ที่มีงบเกิน 10,000 ล้านบาท)				
1	กระทรวงศึกษาธิการ	49,123.72	32,761.90	66.69
2	กระทรวงคมนาคม (งบรายจ่ายลงทุนสูงสุด)	156,010.43	92,187.26	59.09
3	กระทรวงเกษตรและสหกรณ์ (งบรายจ่ายลงทุนลำดับที่ 4)	55,051.49	31,682.47	57.55
4	กระทรวงสาธารณสุข	22,029.42	11,021.49	50.03
5	กระทรวงกลาโหม	57,062.96	24,234.43	42.47
6	กระทรวงมหาดไทย	60,190.12	24,373.25	40.49
7	กระทรวงทรัพยากรธรรมชาติและสิ่งแวดล้อม	14,966.62	5,310.89	35.48
ระดับกรม (ผู้เทียบ)				
1	กรมทางหลวงชนบท	44,601.15	31,391.77	70.38
2	กรมทางหลวง	99,733.30	57,573.88	57.73
3	กรมชลประทาน	47,020.08	26,480.58	56.32
4	กรมโยธาธิการและผังเมือง	25,086.15	12,616.51	50.29

หมายเหตุ : 1. ข้อมูลจากกรมบัญชีกลาง ณ วันที่ 13 กรกฎาคม 2561

2. ค่าเฉลี่ยผลเบิกจ่ายระดับกระทรวง (19 กระทรวง 5 หน่วยงาน) เฉลี่ย 53.27 %

3. ค่าเฉลี่ยผลเบิกจ่ายหน่วยงานที่มีงบรายจ่ายลงทุนเกิน 1,000 ล้านบาท (44 หน่วยงาน) เฉลี่ย 51.90 %