



## บันทึกข้อความ

ส่วนราชการ ส่วนบริหารจัดการน้ำและบำรุงรักษา สำนักงานชลประทานที่ ๒ โทร. ๐ ๕๔๒๑ ๘๗๒๘

ที่ สชป ๒.๐๔/๕๕๕/๒๕๖๖

วันที่ ๒๕ สิงหาคม ๒๕๖๖

เรื่อง ขอบความอนุเคราะห์เจ้าหน้าที่ตรวจสอบอัตราการไหลอาคารระบายน้ำ

เรียน ผู้อำนวยการศูนย์อุทกวิทยาชลประทานภาคเหนือตอนบน

จากการตรวจสอบวันที่ ๒๕ สิงหาคม ๒๕๖๖ เชือกวลระบายน้ำลงแม่น้ำวัง อัตราการไหล ๗.๙๒ ลบ.ม./วิ น้ำไหลผ่านสถานีวัดน้ำท่า W.๑๐B อัตราการไหล ๔.๑๔ ลบ.ม./วิ น้ำไหลผ่าน ปตร.ฝั่งซ้าย อัตราการไหล ๕.๐๙ ลบ.ม./วิ ข้อมูลมีความขัดแย้งกัน จึงขอความอนุเคราะห์ศูนย์อุทกวิทยาชลประทานภาคเหนือตอนบน ส่งเจ้าหน้าที่เข้ามาดำเนินการตรวจสอบอัตราการไหลของอาคารระบายน้ำเชือกวล และอาคารส่งน้ำฝายแม่วัง

จึงเรียนมาเพื่อโปรดพิจารณา

(นายวิชราคม พงสรณคมน์)

ผจบ.ชป.๒

รายงานสถานการณ์น้ำเขื่อนกัวลมและเขื่อนกัวคองมา :: วันที่ 25 สิงหาคม พ.ศ.2566 ณ เวลา 06.00 น.

(ฝ่ายจัดสรรน้ำและปรับปรุงระบบชลประทาน โครงการส่งน้ำและบำรุงรักษากัวลม-กัวคองมา)

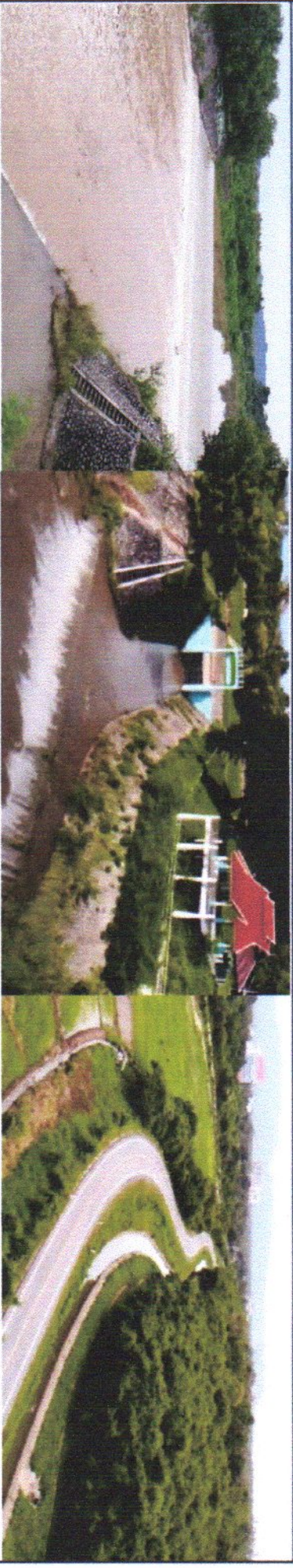
:: เขื่อนกัวลม ::			:: เขื่อนกัวคองมา ::			:: อ่างเก็บน้ำแม่ฟ้า ::		
ตั้งอยู่ที่ : บ้านหาดเขียว ต.บ้านแลง อ.เมือง จ.ลำปาง			ตั้งอยู่ที่ : บ้านห้วยสะเหว้า ต.ปงคอน อ.แจ้ห่ม จ.ลำปาง			ตั้งอยู่ที่ : บ้านสบฟ้า ต.ปงคอน อ.แจ้ห่ม จ.ลำปาง		
ความจุอ่าง	106.220	ล้าน ลบ.ม.	ความจุอ่าง	170.288	ล้าน ลบ.ม.	ความจุอ่าง	19.920	ล้าน ลบ.ม.
ระดับกักเก็บน้ำ	285.000	ม.(รทก)	ระดับกักเก็บน้ำ	350.200	ม.(รทก)	ระดับกักเก็บน้ำ	337.500	ม.(รทก)
ปริมาณน้ำ	106.22	ล้าน ลบ.ม.	ปริมาณน้ำ	170.288	ล้าน ลบ.ม.	ปริมาณน้ำ	19.920	ล้าน ลบ.ม.
ระดับน้ำต่ำสุด	270.000	ม.(รทก)	ระดับน้ำต่ำสุด	325.000	ม.(รทก)	ระดับน้ำต่ำสุด	317.000	ม.(รทก)
ปริมาณน้ำ	4.000	ล้าน ลบ.ม.	ปริมาณน้ำ	6.000	ล้าน ลบ.ม.	ปริมาณน้ำ	0.700	ล้าน ลบ.ม.
ระบายน้ำสูงสุด	3,000	ลบ.ม./วินาที	ระบายน้ำสูงสุด	1,209	ลบ.ม./วินาที	ระบายน้ำสูงสุด	-	ลบ.ม./วินาที
ความยาวสันเขื่อน	135.00	ม.	ความยาวสันเขื่อน	500.00	ม.	ความยาวสันเขื่อน	340.00	ม.
ความกว้างสันเขื่อน	5.35	ม.	ความกว้างสันเขื่อน	8.00	ม.	ความกว้างสันเขื่อน	8.00	ม.
ความสูงสันเขื่อน	42.00	ม.	ความสูงสันเขื่อน	44.50	ม.	ความสูงสันเขื่อน	31.00	ม.
พื้นที่รับน้ำฝน	1,425	ตร.กม.	พื้นที่รับน้ำฝน	1,275	ตร.กม.	พื้นที่รับน้ำฝน	88	ตร.กม.
พื้นที่ชลประทาน	83,993	ไร่	พื้นที่ชลประทาน	15,375	ไร่	พื้นที่ชลประทาน	175	ไร่
ระดับน้ำเหนือเขื่อน	280.360	ม.(รทก)	ระดับน้ำเหนือเขื่อน	337.790	ม.(รทก)	ระดับน้ำเหนือเขื่อน	331.650	ม.(รทก)
ปริมาณน้ำ	48.706	ล้าน ลบ.ม.	ปริมาณน้ำ	55.837	ล้าน ลบ.ม.	ปริมาณน้ำ	11.083	ล้าน ลบ.ม.
คิดเป็น % ความจุ	45.85	%	คิดเป็น % ความจุ	32.79	%	คิดเป็น % ความจุ	55.64	%
น้ำใช้การ	44.706	ล้าน ลบ.ม.	น้ำใช้การ	49.837	ล้าน ลบ.ม.	น้ำใช้การ	10.383	ล้าน ลบ.ม.
คิดเป็น % น้ำใช้การ	42.09	%	คิดเป็น % น้ำใช้การ	29.27	%	คิดเป็น % น้ำใช้การ	52.12	%
River Outlet	0.000	ลบ.ม./วินาที	River Outlet	0.000	ลบ.ม./วินาที	River Outlet	0.152	ลบ.ม./วินาที
spillway	6.516	ลบ.ม./วินาที	spillway	0.000	ลบ.ม./วินาที	spillway	0.000	ลบ.ม./วินาที
canal outlet	12.011	ลบ.ม./วินาที	canal outlet	2.911	ลบ.ม./วินาที			
Turbine	1.400	ลบ.ม./วินาที						
โรงสูบน้ำ (กฟผ.)	0.000	ล้าน ลบ.ม./วัน						
กปก.สาขาลำปาง	0.017	ล้าน ลบ.ม./วัน						
Outflow	1.711	ล้าน ลบ.ม./วัน	Outflow	0.251	ล้าน ลบ.ม./วัน	Outflow	0.013	ล้าน ลบ.ม./วัน
Inflow	0.896	ล้าน ลบ.ม./วัน	Inflow	0.361	ล้าน ลบ.ม./วัน	Inflow	0.013	ล้าน ลบ.ม./วัน
ปริมาณน้ำฝน	-	มม./วัน	ปริมาณน้ำฝน	-	มม./วัน	ปริมาณน้ำฝน	-	มม./วัน
ปริมาณน้ำ ลดลง จากเมื่อวาน	9.000	ชม.	ปริมาณน้ำ เพิ่ม จากเมื่อวาน	2.000	ชม.	ปริมาณน้ำ คงเดิม จากเมื่อวาน	0.000	ชม.
	815,000	ลบ.ม.		109,800	ลบ.ม.		0	ลบ.ม.

ระดับน้ำเขื่อนเมื่อวาน 280.450 ม.รทก.  
ปริมาณน้ำเมื่อวาน 49.521 ล้าน ลบ.ม.

ระดับน้ำเขื่อนเมื่อวาน 337.770 ม.รทก.  
ปริมาณน้ำเมื่อวาน 55.727 ล้าน ลบ.ม.

ระดับน้ำเขื่อนเมื่อวาน 331.650 ม.รทก.  
ปริมาณน้ำเมื่อวาน 11.083 ล้าน ลบ.ม.

ปริมาณน้ำที่โครงการส่งน้ำและบำรุงรักษาแม่จิ้ง วันที่ 25 สิงหาคม 2566 เวลา 06.00 น.



ลำดับ	รายการ	ระดับน้ำ ม.รทก	ปริมาณน้ำ ลบ.ม./วินาที	ปริมาณน้ำ ลบ.ม./วัน	หมายเหตุ
1	ฝายหลวงสบออง (น้ำผ่านฝาย)	256.10	0.55	47,520	ระดับสันฝาย 256.08 ม.รทก
2	สถานีวัดน้ำ W.1C อ.เมือง	229.25	1.58	136,512	ข้อมูลศูนย์อุทกวิทยาชลประทาน ภาคเหนือตอนบน เวลา 05.00 น.
3	ปตร.ปากคลองส่งน้ำสายใหญ่แม่จิ้งซ้าย	256.10	5.09	439,776	ยก ปตร. 0.70 ม. จำนวน 2 บาน
4	ปตร.ปากคลองส่งน้ำสายใหญ่แม่จิ้งขวา	-	-	-	ปิด

ปริมาณน้ำฝน 0.0 มม.