



บันทึกข้อความ

ส่วนราชการ โครงการส่งน้ำและบำรุงรักษากว๊ม-ก๊วคอหมา โทรศัพท, โทรสาร ๐ ๕๔๘๒ ๕๒๐๓

ที่ สขป ๒.๑๑/ ๕๓๑/๒๕๖ วันที่ ๑๕ กรกฎาคม ๒๕๖๖

เรื่อง รายงานระดับน้ำท่าแม่น้ำวัง W ๑๐ A

เรียน ผอช.ภาคเหนือตอนบน

โครงการส่งน้ำและบำรุงรักษากว๊ม-ก๊วคอหมา ขอส่งรายงานระดับน้ำท่าแม่น้ำวัง W ๑๐ A ประจำเดือนมิถุนายน ๒๕๖๖ ตามรายละเอียดที่แนบ

จึงเรียนมาเพื่อโปรดทราบ

(นายมานพ สุวรรณบุตร)

วศ.คบ.ก๊วม-ก๊วคอหมา รักษาการในตำแหน่ง

ผคบ.ก๊วม-ก๊วคอหมา

ระดับน้ำท่า

อำเภอ อำเภอแม่ น้ำวัง สถานี W. 10 A
 เมือง เมือง จังหวัด ลำปาง ประจำเดือน มิถุนายน พ.ศ. 2566

วันที่	จำนวนระดับน้ำที่อ่านได้ในเวลา - น.					ระดับน้ำเฉลี่ย ตลอดเวลา	ระดับน้ำ สูงที่สุด		ระดับน้ำ ต่ำที่สุด		เทียบระดับน้ำทะเล ปานกลาง (M.S.L)			หมายเหตุ
	06.00	09.00	12.00	15.00	18.00		ระดับ	เวลา	ระดับ	เวลา	สูงที่สุด	ต่ำที่สุด	เฉลี่ย	
1	1.21	1.21	1.21	1.36	1.36	1.27	1.36	-	1.21	-	260.36	260.21	260.29	
2	1.40	1.46	1.46	1.53	1.53	1.48	1.53	-	1.46	-	260.53	260.46	260.50	
3	1.53	1.53	1.53	1.53	1.53	1.53	1.53	-	1.53	-	260.53	260.53	260.53	
4	1.46	1.46	1.46	1.46	1.46	1.46	1.46	-	1.46	-	260.46	260.46	260.46	
5	1.46	1.46	1.46	1.46	1.46	1.46	1.46	-	1.46	-	260.46	260.46	260.46	
6	1.46	1.46	1.46	1.46	1.46	1.46	1.46	-	1.46	-	260.46	260.46	260.46	
7	1.46	1.46	1.46	1.46	1.46	1.46	1.46	-	1.46	-	260.46	260.46	260.46	
8	1.46	1.46	1.46	1.46	1.46	1.46	1.46	-	1.46	-	260.46	260.46	260.46	
9	1.46	1.46	1.46	1.46	1.35	1.44	1.46	-	1.35	-	260.46	260.35	260.41	
10	1.32	1.26	1.20	1.20	1.20	1.24	1.26	-	1.20	-	260.26	260.20	260.23	
11	1.20	1.20	1.20	1.20	1.20	1.20	1.20	-	1.20	-	260.20	260.20	260.20	
12	1.20	1.20	1.20	1.20	1.20	1.20	1.20	-	1.20	-	260.20	260.20	260.20	
13	1.25	1.25	1.25	1.20	1.20	1.23	1.25	-	1.20	-	260.25	260.20	260.23	
14	1.20	1.20	1.20	1.20	1.20	1.20	1.20	-	1.20	-	260.20	260.20	260.20	
15	1.20	1.20	1.20	1.20	1.18	1.20	1.20	-	1.18	-	260.20	260.18	260.19	
16	1.14	1.10	1.00	1.00	1.00	1.05	1.10	-	1.00	-	260.10	260.00	260.05	
17	1.00	1.00	1.00	1.00	1.00	1.00	1.00	-	1.00	-	260.00	260.00	260.00	
18	1.00	1.00	1.00	1.00	1.00	1.00	1.00	-	1.00	-	260.00	260.00	260.00	
19	1.00	1.00	1.00	1.00	1.00	1.00	1.00	-	1.00	-	260.00	260.00	260.00	
20	1.00	1.00	1.00	1.00	1.00	1.00	1.00	-	1.00	-	260.00	260.00	260.00	
21	1.00	1.00	1.00	1.00	1.00	1.00	1.00	-	1.00	-	260.00	260.00	260.00	
22	1.00	1.00	1.00	1.00	1.00	1.00	1.00	-	1.00	-	260.00	260.00	260.00	
23	1.00	1.21	1.23	1.23	1.24	1.18	1.24	-	1.21	-	260.24	260.21	260.23	
24	1.24	1.24	1.24	1.24	1.24	1.24	1.24	-	1.24	-	260.24	260.24	260.24	
25	1.24	1.24	1.24	1.24	1.24	1.24	1.24	-	1.24	-	260.24	260.24	260.24	
26	1.24	1.24	1.24	1.24	1.24	1.24	1.24	-	1.24	-	260.24	260.24	260.24	
27	1.24	1.24	1.24	1.24	1.24	1.24	1.24	-	1.24	-	260.24	260.24	260.24	
28	1.24	1.24	1.24	1.24	1.24	1.24	1.24	-	1.24	-	260.24	260.24	260.24	
29	1.24	1.24	1.24	1.24	1.24	1.24	1.24	-	1.24	-	260.24	260.24	260.24	
30	1.24	1.24	1.24	1.24	1.24	1.24	1.24	-	1.24	-	260.24	260.24	260.24	

ผู้รายงาน



(นายพิทักษ์ ยศแก้วอุด)

นายช่างชลประทานปฏิบัติงาน

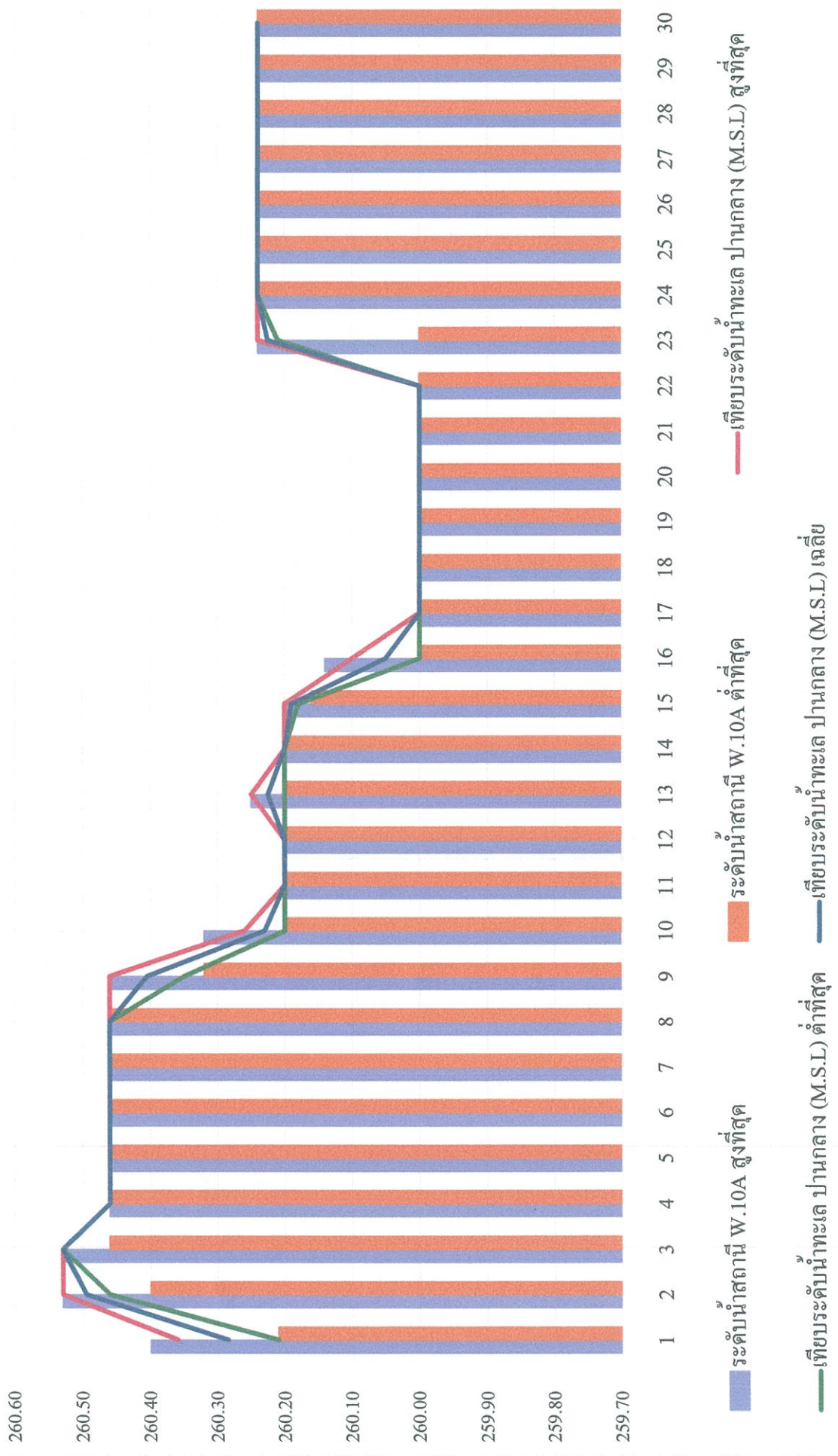
ผู้รับรองรายงาน



(นายนิพนธ์ ศรีวิสัย)

จน.คบ.กิวลม-กิวคอหมา

ระดับน้ำท่าสถานี W.10A



- ระดับน้ำท่าสถานี W.10A สูงที่สุด
- ระดับน้ำท่าสถานี W.10A ต่ำที่สุด
- เทียบระดับน้ำทะเล ปานกลาง (M.S.L.) สูงที่สุด
- เทียบระดับน้ำทะเล ปานกลาง (M.S.L.) เฉลี่ย