



บันทึกข้อความ

ปี ๒๕๖๕

ส่วนราชการ ศูนย์ประสานการปฏิบัติภายใต้สถานการณ์ (COVID-19) กรมชลประทาน โทร. ๐ ๒๒๔๑ ๑๓๙๙

ที่ พ ๘/๒๕๖๕

วันที่ ๔ เมษายน ๒๕๖๕

เรื่อง รายงานสถานการณ์การแพร่ระบาดของโรคติดเชื้อไวรัสโคโรนา ๒๐๑๙ (COVID-19) กรมชลประทาน

เรียน อธช. สำเนา รชบ. รชส. รชร. รชว. ผทว. ผชช. ผู้อำนวยการสำนัก/กอง ศูนย์ กลุ่ม สถาบัน และ คณะทำงานศูนย์

ศูนย์ประสานการปฏิบัติภายใต้สถานการณ์การแพร่ระบาดของโรคติดเชื้อไวรัสโคโรนา ๒๐๑๙ (COVID-19) กรมชลประทาน ขอรายงานสถานการณ์โรคติดเชื้อไวรัสโคโรนา ๒๐๑๙ (COVID-19) ประจำวันจันทร์ที่ ๔ เมษายน ๒๕๖๕ ดังนี้

๑) สถานการณ์โรคติดเชื้อ COVID-19 ของโลก มีผู้ป่วยติดเชื้อสะสม ๔๙๑,๗๕๖ ล้านราย รักษาหายแล้ว ๔๒๖,๕๔๖ ล้านราย เสียชีวิต ๖,๑๗๖ ล้านราย

๒) สถานการณ์โรคติดเชื้อ COVID-19 ของประเทศไทย มีผู้ป่วยติดเชื้อสะสม ๓,๗๓๖ ล้านราย รักษาหายแล้ว ๓,๔๕๔ ล้านราย เสียชีวิต ๓,๘๑๔ ราย

๓) สถานการณ์โรคติดเชื้อ COVID-๑๙ ของกรมชลประทาน จากระบบรายงานผลการปฏิบัติงาน ตามมาตรการการป้องกัน COVID-๑๙ (nwfh.rid.go.th) มีผู้ป่วยติดเชื้อสะสม ตั้งแต่ ๑ เม.ย. ๖๕ ถึงปัจจุบัน จำนวน ๒,๒๑๔ ราย รักษาหายแล้ว ๑,๖๖๕ ราย อยู่ระหว่างรักษา ๕๔๙ ราย เป็นเจ้าหน้าที่ส่วนภูมิภาค ๔๖๓ ราย และส่วนกลาง ๘๖ ราย โดยในเดือน เม.ย. ๖๕ มีเจ้าหน้าที่ติดเชื้อ COVID-๑๙ สูงสุดในวันที่ ๑ เม.ย. ๖๕ จำนวน ๑๐๐ ราย

๔) ศบค. มีมติปรับระดับพื้นที่สถานการณ์ทั่วประเทศเป็นพื้นที่ควบคุม ๒๐ จังหวัด เฝ้าระวังสูง ๔๗ จังหวัด และนำร่องท่องเที่ยว ๑๐ จังหวัด เริ่ม ๑ เม.ย. ๖๕ และมาตรการจาก กทม.ในการจัดกิจกรรมเทศกาล สงกรานต์ ๖๕ ระหว่างวันที่ ๑๐-๑๕ เม.ย. ๖๕

จึงเรียนมาเพื่อโปรดทราบ

(นางสาวนันทนา เพ็งคำ)

ผอ.กพร.

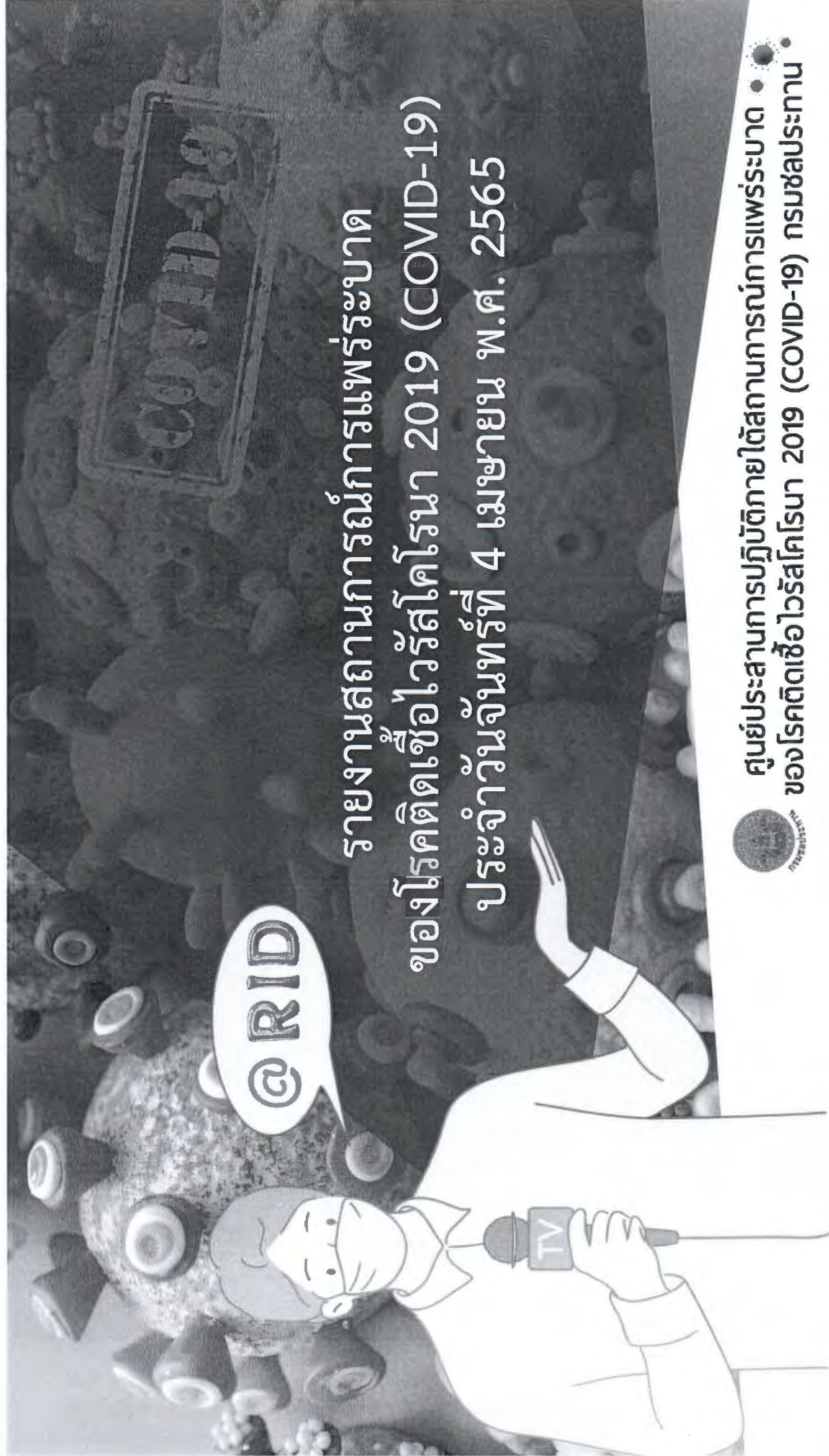
เลขานุการศูนย์ประสานการปฏิบัติภายใต้สถานการณ์การแพร่ระบาดของ
ของโรคติดเชื้อไวรัสโคโรนา ๒๐๑๙ (COVID-19) กรมชลประทาน

เรียน ผอ.ส่วน ผอช.ภาค และ ทน.๑-๙ผอ.
เพื่อโปรดทราบ.

(นายธนศักดิ์ สมบูรณ์)

ผส.บอ.

- ๕ เม.ย. ๒๕๖๕



รายงานสถานการณ์การแพร่ระบาด
ของโรคติดเชื้อไวรัสโคโรนา 2019 (COVID-19)
ประจำวันจันทร์ที่ 4 เมษายน พ.ศ. 2565



ศูนย์ประสานการปฏิบัติภายใต้สถานการณ์การแพร่ระบาด
ของโรคติดเชื้อไวรัสโคโรนา 2019 (COVID-19) กรมชลประทาน



สถานการณ์ COVID-19 ทั่วโลก

ประจำวันที่ 4 เมษายน 2565 เวลา 10.00 น.

ข้อมูล : Worldometers

ผู้ป่วยติดเชื้อรวม

491,756,539 ราย

+779,220

อาการรุนแรง

55,675 ราย

-482

รักษาหายแล้ว

426,546,216 ราย

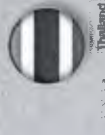
+837,732

เสียชีวิตรวม

6,176,157 ราย

+1,893

จำนวนผู้ป่วยสะสมย้อนหลัง 7 วัน
ประเทศไทยอยู่อันดับที่



อันดับที่

10

182,510 ราย

ผู้ป่วยสะสมทั้งหมด 3,736,487

สถานการณ์รวม ประเทศไทย COVID-19

สถานการณ์ COVID-19 1111



สถานการณ์ COVID-19 ในประเทศไทย

ข้อมูลวันที่ 1 มกราคม - 4 เมษายน 2565

ข้อมูล : กรมควบคุมโรค กระทรวงสาธารณสุข

ผู้ป่วยรายใหม่ในวันนี้

+24,892 ราย

24,638 ราย

ผู้ป่วยรายใหม่
ที่ลงทะเบียนไว้ก่อนหน้านี้

188

ค้นหาผู้ติดเชื้อเชิงรุกในชุมชน

20

จากเรือนจำ / กักตัก

46

ผู้เดินทางจากต่างประเทศ
ที่สถานกักกันรัฐจัด

ผู้ป่วยยืนยันสะสม

1,513,052 ราย

ผู้ป่วยยืนยันสะสมตั้งแต่ปี 63

3,736,487 ราย

+27,254 ราย

1,285,814 ราย

หายป่วยสะสม

3,454,380

ผู้ป่วยรักษาอยู่

256,667

กักตัว

769

เสียชีวิตสะสม

3,814 ราย

เพิ่มขึ้น 97

ร้อยละ 0.25

เสียชีวิตสะสมตั้งแต่ปี 63

25,512

ร้อยละ 0.68

จำนวนติดเชื้อสะสม (โดย)

130,139,978 ราย

+17,236 ราย

ยอดผู้รับวัคซีนเมื่อวันที่ 3 เมษายน 2565

2,313,100 ราย

+10,274 ราย

+58,224 ราย

ที่มา : MOPH-IC

สถานการณ์รวม ประเทศไทย COVID-19

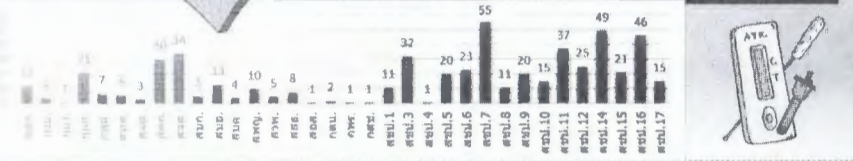
สถานการณ์ COVID-19 1111



ศูนย์ประสานการปฏิบัติภายใต้สถานการณ์การแพร่ระบาดของ
 ของโรคติดเชื้อไวรัสโคโรนา 2019 (COVID-19) กรมชลประทาน
สถานการณ์ COVID-19 ใน กรมชลประทาน

ประจำวันจันทร์ที่ 4 เมษายน พ.ศ. 2565

ผู้ป่วยติดเชื้ออยู่ระหว่างการรักษา 549 ราย	ส่วนกลาง 86 ราย ร้อยละ 15.66	รักษาหายแล้ว (ตั้งแต่ 1 เม.ย. 64) 1,665 ราย
	ส่วนภูมิภาค 463 ราย ร้อยละ 84.34	



จำนวนบุคลากรทั้งหมด 18,357 คน	ส่วนกลาง 6,150 คน	ผู้มีความเสี่ยงอยู่ระหว่างสังเกตอาการรวม 213 ราย	ส่วนกลาง 62 ราย ร้อยละ 29.11
	ส่วนภูมิภาค 12,207 คน		ส่วนภูมิภาค 151 ราย ร้อยละ 70.89

มาตรการลดความแออัดในที่ทำงาน

บันทึก คำวนที่สุด ที่ 0212/ว 2558 ลงวันที่ 29 มี.ค. 65
 ตั้งแต่วันที่ 1 - 18 เม.ย. 65
 ให้นำหน่วยงานวางแผนบุคลากรในองค์กร ปฏิบัติราชการที่บ้าน (Work from Home) ร้อยละ 80



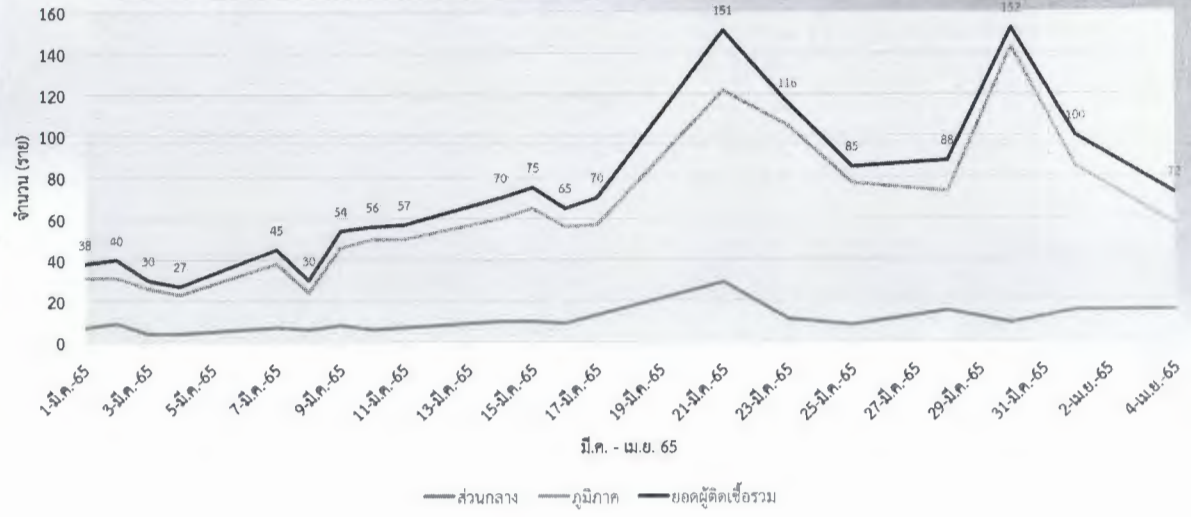
ข้อมูลจาก rwfh.rid.go.th

บุคลากรกรมชลประทาน

ปฏิบัติงาน ณ ที่ทำการ ร้อยละ 36.77	36.77%
ปฏิบัติงานจากบ้าน ร้อยละ 63.23	63.23%

ข้อมูล ณ วันที่ 4 เมษายน 2565 (ส่งข้อมูลให้ กระทรวงฯ ทุกวันจันทร์)

จำนวนผู้ติดเชื้อ COVID-19 เดือน มี.ค. - เม.ย. 65 กรมชลประทาน



ตารางแสดงจำนวนผู้ติดเชื้อ COVID-19 ของสำนัก/กอง ในเดือน เม.ย. 65


หน่วยงาน	เดือน เม.ย. 65		
	จำนวนบุคลากรทั้งหมด	จำนวนผู้ป่วยติดเชื้อ อยู่ระหว่างการรักษา	ร้อยละการติดเชื้อ
ส่วนกลาง			
สลก.	196	12	6.12
กงบ.	144	4	2.78
กผง.	111	1	0.90
กพก.	706	21	2.97
กพต.	102	7	6.86
ศทส.	97	6	6.19
สคก.	1787	30	1.68
สจต.	462	34	7.36
สบค.	153	4	2.61
สพญ.	681	10	1.47
สสธ.	371	8	2.16
สอส.	219	1	0.46
สมด.	259	3	1.16
สบอ.	496	13	2.62
สบก.	146	5	3.42
สวพ.	111	5	4.50
กตน.	26	2	7.69
กพร.	11	1	9.09
กสช.	18	1	5.56
กปพ.	23	0	0.00
สพช.	31	0	0.00
รวม	6,150	168	2.73

หน่วยงาน	เดือน เม.ย. 65		
	จำนวนบุคลากรทั้งหมด	จำนวนผู้ป่วยติดเชื้อ อยู่ระหว่างการรักษา	ร้อยละการติดเชื้อ
ส่วนภูมิภาค			
สขป.1	636	11	1.73
สขป.2	568	0	0.00
สขป.3	826	32	3.87
สขป.4	630	1	0.16
สขป.5	748	20	2.67
สขป.6	945	23	2.43
สขป.7	606	55	9.08
สขป.8	921	11	1.19
สขป.9	858	20	2.33
สขป.10	1011	15	1.48
สขป.11	708	37	5.23
สขป.12	1058	25	2.36
สขป.13	877	0	0.00
สขป.14	494	49	9.92
สขป.15	527	21	3.98
สขป.16	429	46	10.72
สขป.17	365	15	4.11
รวม	12,207	381	3.12

รวมยอดผู้ติดเชื้อ COVID-19 เดือน เม.ย. 65
ทั้งสิ้น 549 ราย จากระบบ (nwfh.rid.go.th)

- > ส่วนกลาง : 168 ราย
- > ส่วนภูมิภาค : 381 ราย





ศบค. ปรับระดับพื้นที่สถานการณ์ทั่วราชอาณาจักร

พื้นที่ควบคุม 20 จังหวัด

ตาก นครนายก นครปฐม นครราชสีมา นครศรีธรรมราช บุรีรัมย์ ประจวบคีรีขันธ์ พระนครศรีอยุธยา พัทลุง พิจิตร พิษณุโลก ระนอง ระยอง ราชบุรี สงขลา สตูล ปราณบุรี สุราษฎร์ธานี สุราษฎร์ธานี อุตรดิตถ์

พื้นที่เฝ้าระวังสูง 47 จังหวัด

กาฬสินธุ์ กำแพงเพชร ขอนแก่น จันทบุรี ฉะเชิงเทรา ชัยนาท ชัยภูมิ ชุมพร เชียงราย ตรัง ตราด นครพนม นครสวรรค์ นครราชสีมา บึงกาฬ ปราจีนบุรี ปัตตานี พระยาเพชรบูรณ์ พระนครศรีอยุธยา น่าน นิงกาฬ ยะลา ร้อยเอ็ด สบพิร์ ลำปาง ลำพูน เลย ศรีสะเกษ สตูล สุราษฎร์ธานี สระแก้ว สระบุรี สิงห์บุรี สุโขทัย สุพรรณบุรี สุรินทร์ หนองคาย หนองบัวลำภู อ่างทอง อำนาจเจริญ อุทัยธานี อุบลราชธานี

พื้นที่สีฟ้า (นำร่องท่องเที่ยว) 10 จังหวัด

กรุงเทพมหานคร กาญจนบุรี กระบี่ ชบุรี เชียงใหม่ นนทบุรี ปทุมธานี พังงา เพชรบุรี ภูเก็ต (จังหวัดอื่นดำเนินการนำพื้นที่)

📍: กรุงเทพฯ COVID-19 📞: สายด่วน 1111

ข้อมูลวันที่ 1 เมษายน 2565



กรม.ปรสอภ จัดกิจกรรมเทศกาลสงกรานต์ 65

วันที่ 10-15 เม.ย. 65

จัดงานตามวัฒนธรรมประเพณี

- ✓ จัดงานไม่เกิน 1,000 คน
- ✓ ขอเชิญอาสาสมัครพื้นที่ละ ก่อ่งจัด 5 วัน
- ✓ จัดงานเกิน 1,000 คน
- ✓ ขอเชิญอาสาสมัคร ก่อ่งจัด 5 วัน
- ✓ พื้นที่ที่รับผิดชอบจัดงานได้ตามมาตรการป้องกัน
- ✓ ควบคุมจำนวนคน

เช่น สงกรานต์-รดน้ำดำหัว การละเล่นตามประเพณีท้องถิ่น วัฒนธรรมที่แสดงดนตรี

ห้าม นายและดื่มเครื่องดื่มแอลกอฮอล์

ห้าม สดน้ำ ประแป้ง ประสีโปง ใบพินสารระเหย

ครอบครัว ✓ จัดงานได้โดยไม่ต้องขออนุญาต

📍: กรุงเทพมหานคร 📞: สายด่วน COVID-19 📞: สายด่วน 1111

ข้อมูลวันที่ 1 เมษายน 2565