



บันทึกข้อความ

ส่วนราชการ โครงการส่งน้ำและบำรุงรักษาแม่กวางอุดมธรราร จ.เชียงใหม่ โทร. ๐๕๓ ๘๖๕ ๙๒๙

ที่ สชป.๑.๑๑/  /๒๕๖๖ วันที่ 9 มิถุนายน ๒๕๖๖

เรื่อง รายงานอุตุ-อุทกวิทยา ประจำเดือน พฤษภาคม ๒๕๖๖

เรียน ผอท.บอ. สำเนา ผจบ.ชป.๑ , ผอช. ภาคเหนือตอนบน

โครงการส่งน้ำและบำรุงรักษาแม่กวางอุดมธรราร ขอส่งรายงานอุตุ - อุทกวิทยา ประจำเดือน พฤษภาคม พ.ศ. ๒๕๖๖ เพื่อจัดเก็บเป็นสถิติ และข้อมูลในการดำเนินงานต่อไป ซึ่งได้แนบรายละเอียดมาด้วยแล้ว ดังนี้

๑. รายงานอุตุ - อุทกวิทยา
๒. รายงานปริมาณน้ำฝนรายเดือน
๓. สถิติน้ำฝนรายวัน
๔. กราฟแสดงปริมาณน้ำเก็บกักเขื่อนแม่กวางอุดมธรราร

จึงเรียนมาเพื่อโปรดทราบ

(นายอธยา อรรณพเพ็ชร)

ผคบ.แม่กวางอุดมธรราร

-สำเนา

เรียน ผอช. ภาคเหนือตอนบน

เพื่อโปรดทราบ

(นายอธยา อรรณพเพ็ชร)

ผคบ.แม่กวางอุดมธรราร

รายงาน อุด - อุดศึกษา ของโครงการส่งน้ำและบำรุงรักษาแม่แกวอุดมธารา

ประจำเดือนพฤษภาคม 2566

ว.ด.ป.	ระดับน้ำ		พื้นที่ผิวน้ำ		ค่าการระเหย		รวมค่าการระเหย (4)+(6) ลบ.ม.	ปริมาณน้ำ (8) (ปัจจุบัน) ล้านลบ.ม.	แตกต่างปริมาณน้ำ (9) (ปัจจุบัน-เดิม) ลบ.ม.	ปริมาณ (10) น้ำที่ส่งออก ลบ.ม.	ปริมาณน้ำ ไหลเข้าอ่างฯ (7)+(9)-(10) ลบ.ม.	ปริมาณน้ำ ไหลเข้าอ่างฯ ทั้งสิ้น ลบ.ม.	ปริมาณน้ำฝน	
	(1) ม.(รทก.) ปัจจุบัน	(2) ม.(รทก.) (เฉลี่ย)	(3) จาก Curve ดร.กม.	(4) (3)*1,000,000	(5) มม.	(6) (5)*0.001 ม.							รายงาน	สะสม
1 พ.ค.66	375.018	375.009	8.351	8,351,170	5.761	0.006	48,111	160.154	-186,000	191,041	74,030	74,030	0.00	84.40
2 พ.ค.66	375.000	374.986	8.348	8,348,180	5.761	0.006	48,094	159.968	-210,000	199,866	58,830	58,830	10.00	94.40
3 พ.ค.66	374.972	374.971	8.346	8,346,230	5.761	0.006	48,083	159.758	-17,000	51,937	103,885	103,885	0.00	94.40
4 พ.ค.66	374.970	374.965	8.345	8,345,450	5.761	0.006	48,078	159.741	-84,000	58,115	43,057	43,057	0.00	94.40
5 พ.ค.66	374.960	374.958	8.345	8,344,540	5.761	0.006	48,073	159.657	-34,000	54,365	89,299	89,299	0.00	94.40
6 พ.ค.66	374.956	374.954	8.344	8,343,955	5.761	0.006	48,070	159.623	-42,000	53,584	80,513	80,513	0.00	94.40
7 พ.ค.66	374.951	374.948	8.343	8,343,240	5.761	0.006	48,065	159.581	-50,000	53,354	72,278	72,278	0.00	94.40
8 พ.ค.66	374.945	374.973	8.346	8,346,425	5.761	0.006	48,084	159.531	469,000	54,532	592,482	592,482	44.40	138.80
9 พ.ค.66	375.000	375.009	8.351	8,351,170	5.761	0.006	48,111	160.000	169,000	51,268	289,257	289,257	0.00	138.80
10 พ.ค.66	375.018	375.021	8.353	8,352,730	5.761	0.006	48,120	160.169	57,000	52,096	178,098	178,098	0.00	138.80
11 พ.ค.66	375.024	375.024	8.353	8,353,120	5.761	0.006	48,122	160.226	0	50,705	119,710	119,710	0.00	138.80
12 พ.ค.66	375.024	375.051	8.357	8,356,630	5.761	0.006	48,143	160.226	507,000	49,008	625,042	625,042	47.40	186.20
13 พ.ค.66	375.078	375.104	8.364	8,363,520	5.761	0.006	48,182	160.733	489,000	51,155	609,246	609,246	21.40	207.60
14 พ.ค.66	375.130	375.143	8.369	8,368,525	5.761	0.006	48,211	161.222	235,000	49,688	353,820	353,820	1.60	209.20
15 พ.ค.66	375.155	375.161	8.371	8,370,930	5.761	0.006	48,225	161.457	113,000	50,613	232,765	232,765	2.20	211.40
16 พ.ค.66	375.167	375.176	8.373	8,372,880	5.761	0.006	48,236	161.570	169,000	50,520	288,688	288,688	4.00	215.40
17 พ.ค.66	375.185	375.187	8.374	8,374,245	5.761	0.006	48,244	161.739	28,000	51,006	148,186	148,186	0.00	215.40
18 พ.ค.66	375.188	375.189	8.375	8,374,570	5.761	0.006	48,246	161.767	19,000	50,494	138,676	138,676	0.00	215.40
19 พ.ค.66	375.190	375.190	8.375	8,374,635	5.761	0.006	48,246	161.786	-9,000	60,965	121,148	121,148	0.00	215.40
20 พ.ค.66	375.189	375.188	8.374	8,374,440	5.761	0.006	48,245	161.777	-19,000	69,083	119,264	119,264	0.00	215.40
21 พ.ค.66	375.187	375.186	8.374	8,374,115	5.761	0.006	48,243	161.758	-28,000	63,892	105,071	105,071	0.00	215.40
22 พ.ค.66	375.184	375.182	8.374	8,373,660	5.761	0.006	48,241	161.730	-38,000	56,370	87,545	87,545	0.00	215.40
23 พ.ค.66	375.180	375.180	8.373	8,373,400	5.761	0.006	48,239	161.692	0	50,433	119,606	119,606	9.20	224.60
24 พ.ค.66	375.180	375.181	8.373	8,373,465	5.761	0.006	48,240	161.692	9,000	56,600	134,773	134,773	3.00	227.60
25 พ.ค.66	375.181	375.182	8.374	8,373,595	5.761	0.006	48,240	161.701	10,000	54,294	133,468	133,468	0.00	227.60
26 พ.ค.66	375.182	375.181	8.374	8,373,530	5.761	0.006	48,240	161.711	-19,000	54,121	104,295	104,295	0.00	227.60
27 พ.ค.66	375.180	375.180	8.373	8,373,400	5.761	0.006	48,239	161.692	0	54,251	123,424	123,424	0.80	228.40
28 พ.ค.66	375.180	375.185	8.374	8,374,050	5.761	0.006	48,243	161.692	94,000	56,593	219,771	219,771	0.00	228.40
29 พ.ค.66	375.190	375.191	8.375	8,374,830	5.761	0.006	48,247	161.786	19,000	54,156	142,340	142,340	0.40	228.80
30 พ.ค.66	375.192	375.198	8.376	8,375,675	5.761	0.006	48,252	161.805	103,000	54,079	226,270	226,270	11.60	240.40
31 พ.ค.66	375.203	375.203	8.376	8,376,325	5.761	0.006	48,256	161.908	-9,000	52,256	112,453	112,453	0.00	240.40
							1,493,670				5,847,290	5,847,290	156.0	

โครงการส่งน้ำและบำรุงรักษาแม่กวังอุตมธารา

สถิติน้ำฝนรายวัน สถานีต่างๆ ในเขตโครงการ

ประจำเดือน พฤษภาคม 2566

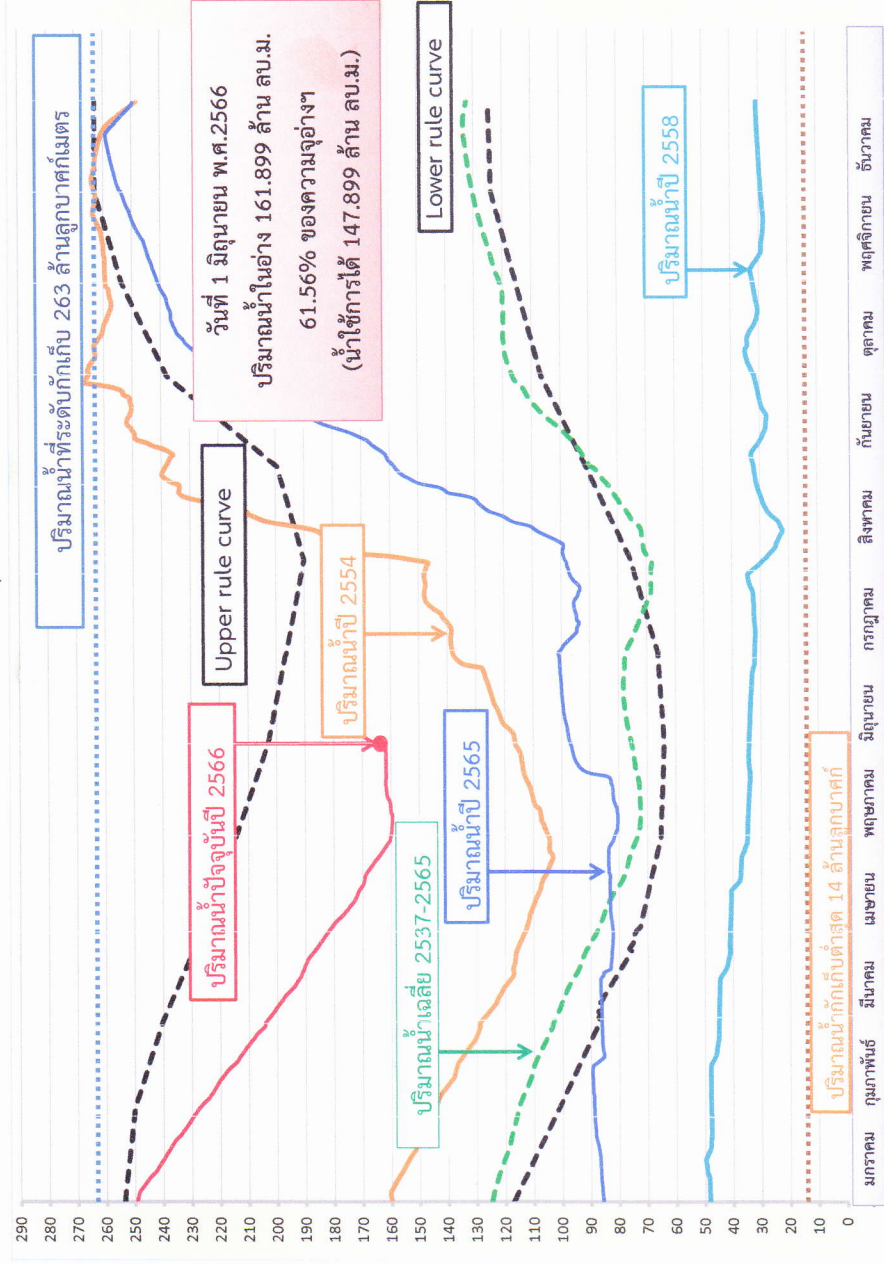
วันที่	สถานีต่างๆ ในเขตโครงการ					ค่าเฉลี่ย
	ห้วยงาน	แม่ฮ่องฮัก	แม่โป่ง	บ้านร้องวัวแดง	บ้านศรีบัวบาน	
1	-	-	-	-	-	
2	10.0	3.6	3.0	-	3.2	
3	-	-	-	-	-	
4	-	-	-	-	-	
5	-	-	-	-	-	
6	-	-	-	-	-	
7	-	-	-	-	-	
8	44.4	20.1	91.8	84.0	117.3	
9	-	-	-	-	-	
10	-	-	-	-	-	
11	-	-	-	-	-	
12	47.4	19.6	1.7	4.4	83.8	
13	21.4	20.4	22.6	21.2	-	
14	1.6	1.5	0.9	-	15.3	
15	2.2	-	-	-	1.2	
16	4.0	2.6	15.3	13.9	1.3	
17	-	-	-	-	-	
18	-	-	-	-	-	
19	-	-	-	-	-	
20	-	-	-	-	-	
21	-	-	-	-	-	
22	-	-	-	-	-	
23	9.2	6.6	6.5	2.5	-	
24	3.0	-	-	-	-	
25	-	-	-	-	-	
26	-	-	-	-	-	
27	0.8	-	-	-	-	
28	-	-	-	-	-	
29	0.4	-	-	-	-	
30	11.6	5.7	0.3	-	24.6	
31	-	-	-	-	-	
รวม	156.0	80.1	142.1	126.0	246.7	150.2

โครงการส่งน้ำและบำรุงรักษาแม่กางอุดมธราฯ

ปริมาณน้ำ (ล้าน ลบ.ม.)

สถานการณ์น้ำในเขื่อนแม่กางอุดมธราฯ ปี 2566

วันที่ 1 มิถุนายน 2566



แผนการปลูกพืชฤดูแล้ง ปี 2565/2566

แผนการปลูกพืชฤดูฝน ปี 2566

ข้อมูลโครงการและกิจกรรมการใช้น้ำ	พื้นที่เพาะปลูกปี 2566 (ไร่)	
	แผน(ฤดูแล้ง)	ผล(ฤดูฝน)
พื้นที่รับน้ำฝน	569 ตร.กม.	
ปริมาณฝนตกเฉลี่ยปีละ	1,158 มม.	
ปริมาณน้ำไหลลงอ่างฯเฉลี่ยปีละ	190 ล้าน ลบ.ม.	
ปริมาณน้ำที่ระดับกักเก็บ	263 ล้าน ลบ.ม.	
ปริมาณน้ำที่ระดับกักเก็บต่ำสุด	14 ล้าน ลบ.ม.	
สถิติปริมาณน้ำสูงสุด (15 ส.ค. 2541)	20 ล้าน ลบ.ม.	
สถิติปริมาณน้ำสูงสุด (29 ก.ย. 2554)	267 ล้าน ลบ.ม.	
พื้นที่โครงการ	293,000 ไร่	
พื้นที่ชลประทาน	148,400 ไร่	

ปริมาณน้ำไหลเข้า	แผนการปลูกพืชฤดูแล้ง ปี 2565/2566												แผนการปลูกพืชฤดูฝน ปี 2566			รวม
	ม.ค.66	ก.พ.66	มี.ค.66	เม.ย.66	พ.ค.66	มิ.ย.66	ก.ค.66	ส.ค.66	ก.ย.66	ต.ค.66	พ.ย.66	ธ.ค.66	ม.ค.66	รวม		
ปริมาณน้ำไหลเข้า	8,770	6,718	4,022	3,386	3,494	7,634	17,606	38,602	44,200	25,917	13,637	8,849	183,778			
ปริมาณน้ำไหลออก	10,784	6,532	3,686	25,108	2,508	5,847	-	-	-	-	-	-	35,864			
ปริมาณน้ำเก็บกัก	11,543	25,877	26,473	10,999	-	-	-	-	-	-	-	-	100,000			
ปริมาณน้ำส่งออกเพื่อการเกษตร+ระบบนิเวศ	11,467	24,909	24,211	25,485	19,364	0,283	-	-	-	-	-	-	105,719			
ปริมาณน้ำอุปโภค-บริโภค(ประชาชน+ประมง+สวนผัก)	1,301	1,326	1,213	1,439	1,650	1,677	-	-	-	-	-	-	8,606			
ปริมาณน้ำการระเหย+การรั่วซึม	2,216	2,208	2,140	2,240	2,257	2,142	-	-	-	-	-	-	13,203			
ปริมาณน้ำต้นทุนปี 2566	253,563	249,363	227,453	203,575	180,917	160,154	161,899	-	-	-	-	-	-			
ระดับน้ำต้นเดือน ปี 2566	384,157	383,818	381,840	379,700	377,225	375,018	375,202	-	-	-	-	-	-			
สรุปผลการใช้น้ำเพื่อการเกษตร	105,719												0,000	105,719		