



บันทึกข้อความ

ส่วนราชการ โครงการส่งน้ำและบำรุงรักษาแม่กวังอุดมธारा อ.ตอยสะเก็ด จ.เชียงใหม่

ที่ สขป ๑.๑๑/๑๗๗/๒๕๖๕ วันที่ ๑ เมษายน ๒๕๖๕

เรื่อง รายงานอุตุ-อุทกวิทยา ประจำเดือน มีนาคม ๒๕๖๕

เรียน ผอท.บอ. สำเนา ผจบ.ขป.๑ , ผอช. ภาคเหนือตอนบน

โครงการส่งน้ำและบำรุงรักษาแม่กวังอุดมธारा ขอส่งรายงานอุตุ - อุทกวิทยา ประจำเดือน มีนาคม พ.ศ. ๒๕๖๕ เพื่อจัดเก็บเป็นสถิติ และข้อมูลในการดำเนินงานต่อไป ซึ่งได้แนบรายละเอียดมาด้วยแล้ว ดังนี้

๑. รายงานอุตุ - อุทกวิทยา
๒. รายงานปริมาณน้ำฝนรายเดือน
๓. สถิติน้ำฝนรายวัน
๔. กราฟแสดงปริมาณน้ำเก็บกักเขื่อนแม่กวังอุดมธारा

จึงเรียนมาเพื่อโปรดทราบ

(นายอัยยา อรรถนพเพ็ชร)
ผคบ.แม่กวังอุดมธारा

- สำเนา

เรียน ผอช. ภาคเหนือตอนบน

เพื่อโปรดทราบ

(นายอัยยา อรรถนพเพ็ชร)
ผคบ.แม่กวังอุดมธारा

ยุทธนา/ร่าง
ยุทธนา/พิมพ์
กษภ/ตรวจ

รายงาน อุด - อุตภวิทยา ของโครงการส่งน้ำและบำรุงรักษาแม่กวอดมธธา

ประจำเดือนมีนาคม 2565

ว.ค.ป.	ระดับน้ำ		พื้นที่ผิวน้ำ		ค่าการระเหย		รวมค่าการระเหย (4)+(6)	ปริมาณน้ำ (ปัดจูน)	ผลต่างปริมาณน้ำ (ปัจจุบัน-เดิม)	ปริมาณ (10) น้ำที่ส่งออก	ปริมาณน้ำ ไหลเข้าอ่างฯ (7)+(9)-(10)	ปริมาณน้ำ ไหลเข้าอ่างฯ ทั้งสิ้น	ปริมาณน้ำฝน	
	(1) ม.(จทก.)	(2) ม.(รทก.)	(3) จทก.ม.	(4) ม.	(5) ม.ม.	(6) ม.							(7) ม.ม.	(8) ล้านลบ.ม.
1 มี.ค. 65	365.631	365.633	6.652	6,651,800	5.539	0.006	36,844	86,174	19,000	42,592	111,740	111,740	0.00	113.80
2 มี.ค. 65	365.634	365.635	6.652	6,652,280	5.539	0.006	36,847	86,193	13,000	45,148	108,300	108,300	0.00	113.80
3 มี.ค. 65	365.635	365.636	6.653	6,652,640	5.539	0.006	36,849	86,206	13,000	45,282	108,436	108,436	0.00	113.80
4 มี.ค. 65	365.637	365.638	6.653	6,653,120	5.539	0.006	36,852	86,219	13,000	45,021	108,179	108,179	0.00	113.80
5 มี.ค. 65	365.639	365.640	6.654	6,653,600	5.539	0.006	36,854	86,232	12,000	45,754	107,915	107,915	0.00	113.80
6 มี.ค. 65	365.641	365.642	6.654	6,654,080	5.539	0.006	36,857	86,244	13,000	44,484	107,649	107,649	0.00	113.80
7 มี.ค. 65	365.643	365.647	6.655	6,655,160	5.539	0.006	36,863	86,257	72,000	46,765	168,938	168,938	14.80	128.60
8 มี.ค. 65	365.650	365.655	6.657	6,657,200	5.539	0.006	36,874	86,329	82,000	44,313	176,502	176,502	0.00	128.60
9 มี.ค. 65	365.660	365.665	6.660	6,659,600	5.539	0.006	36,888	86,411	82,000	42,313	174,520	174,520	0.00	128.60
10 มี.ค. 65	365.670	365.673	6.661	6,661,400	5.539	0.006	36,897	86,493	41,000	45,479	136,699	136,699	0.00	128.60
11 มี.ค. 65	365.675	365.677	6.662	6,662,360	5.539	0.006	36,903	86,534	25,000	45,704	120,932	120,932	0.00	128.60
12 มี.ค. 65	365.678	365.679	6.663	6,662,840	5.539	0.006	36,905	86,559	8,000	45,609	103,840	103,840	0.00	128.60
13 มี.ค. 65	365.679	365.680	6.663	6,663,080	5.539	0.006	36,907	86,567	8,000	44,574	102,807	102,807	0.20	128.80
14 มี.ค. 65	365.680	365.680	6.663	6,663,200	5.539	0.006	36,907	86,575	0	45,600	95,834	95,834	0.00	128.80
15 มี.ค. 65	365.680	365.615	6.648	6,647,600	5.539	0.006	36,821	86,575	-890,000	901,168	61,284	61,284	0.00	128.80
16 มี.ค. 65	365.550	365.460	6.610	6,610,400	5.539	0.006	36,615	85,685	-1,256,000	1,235,195	29,031	29,031	0.00	128.80
17 มี.ค. 65	365.370	365.285	6.568	6,568,400	5.539	0.006	36,382	84,429	-1,160,000	1,111,058	577	577	0.00	128.80
18 มี.ค. 65	365.200	365.185	6.544	6,544,400	5.539	0.006	36,249	83,269	-246,500	197,596	434	434	0.00	128.80
19 มี.ค. 65	365.170	365.170	6.541	6,540,680	5.539	0.006	36,229	83,023	-95,000	46,262	572	572	0.00	128.80
20 มี.ค. 65	365.169	365.169	6.540	6,540,440	5.539	0.006	36,227	82,928	-93,700	44,796	404	404	0.00	128.80
21 มี.ค. 65	365.168	365.168	6.540	6,540,200	5.539	0.006	36,226	82,834	-100,100	51,235	442	442	0.00	128.80
22 มี.ค. 65	365.167	365.167	6.540	6,539,960	5.539	0.006	36,225	82,734	-83,700	47,357	12,962	12,962	4.80	133.60
23 มี.ค. 65	365.166	365.166	6.540	6,539,720	5.539	0.006	36,224	82,650	-80,000	42,478	11,781	11,781	0.00	133.60
24 มี.ค. 65	365.165	365.165	6.539	6,539,480	5.539	0.006	36,222	82,570	-84,000	45,014	10,315	10,315	0.00	133.60
25 มี.ค. 65	365.164	365.164	6.539	6,539,240	5.539	0.006	36,221	82,486	-83,000	43,818	10,117	10,117	0.00	133.60
26 มี.ค. 65	365.163	365.163	6.539	6,539,000	5.539	0.006	36,220	82,403	-89,000	49,461	9,759	9,759	0.00	133.60
27 มี.ค. 65	365.162	365.162	6.539	6,538,760	5.539	0.006	36,218	82,314	-89,000	49,235	9,531	9,531	0.00	133.60
28 มี.ค. 65	365.161	365.161	6.539	6,538,520	5.539	0.006	36,217	82,225	-45,000	46,329	50,623	50,623	3.50	137.10
29 มี.ค. 65	365.160	365.168	6.540	6,540,200	5.539	0.006	36,226	82,180	26,000	48,204	123,511	123,511	0.00	137.10
30 มี.ค. 65	365.175	365.176	6.542	6,542,120	5.539	0.006	36,237	82,206	20,000	44,596	113,917	113,917	0.00	137.10
31 มี.ค. 65	365.176	365.182	6.544	6,543,680	5.539	0.006	36,245	82,226	99,000	43,539	191,872	191,872	15.00	152.10
		รวม					1,133,253				2,369,423	2,369,423	38.3	

โครงการส่งน้ำและบำรุงรักษาแม่กวังอุดมธารา

สถิติน้ำฝนรายวัน สถานีต่างๆ ในเขตโครงการ

ประจำเดือน มีนาคม 2565

วันที่	สถานีต่างๆ ในเขตโครงการ					ค่าเฉลี่ย
	ห้วยงาน	แม่ฮ่องฮัก	แม่โป่ง	บ้านร้องวัวแดง	บ้านศรีบัวบาน	
1	-	-	-	-	-	
2	-	-	-	-	-	
3	-	-	-	-	-	
4	-	-	-	-	-	
5	-	-	-	-	-	
6	-	-	-	-	-	
7	14.8	19.4	28.0	39.7	70.2	
8	-	-	-	-	-	
9	-	-	-	-	-	
10	-	-	-	-	-	
11	-	-	-	-	-	
12	-	-	-	-	-	
13	0.2	-	-	-	-	
14	-	-	-	-	-	
15	-	-	-	-	-	
16	-	-	-	-	-	
17	-	-	-	-	-	
18	-	-	-	1.0	-	
19	-	-	-	-	-	
20	-	-	-	1.7	-	
21	-	-	-	-	-	
22	4.8	2.6	8.8	9.7	10.2	
23	-	-	-	-	6.3	
24	-	-	-	-	-	
25	-	-	-	-	-	
26	-	-	-	-	-	
27	-	-	-	-	-	
28	3.5	-	-	-	-	
29	-	-	-	-	-	
30	-	0.6	2.8	1.2	-	
31	15.0	-	-	-	-	
รวม	38.3	22.6	39.6	53.3	86.7	48.1

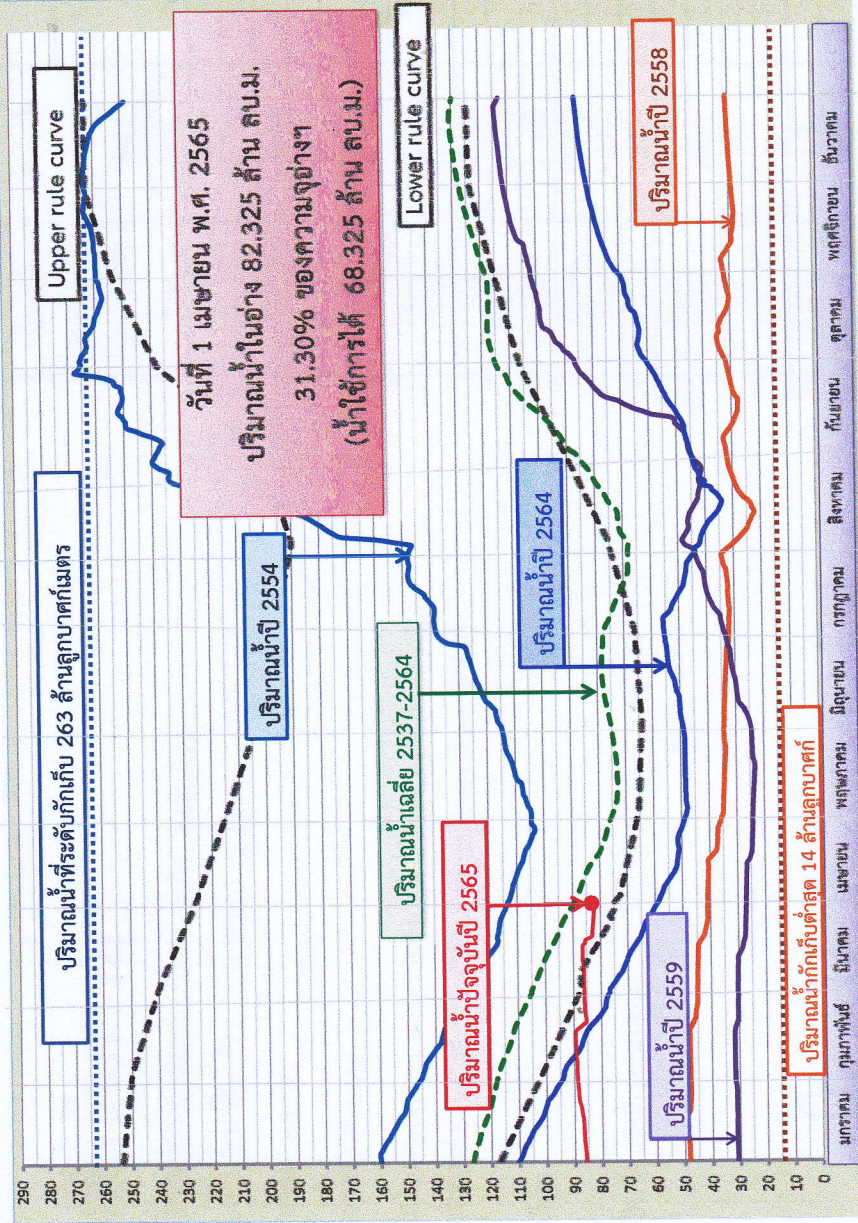
โครงการส่งน้ำและบำรุงรักษาแม่กลองอุตสาหกรรม

วันที่ 1 เมษายน 2565

สถานการณ์น้ำในเขื่อนแม่กลองอุตสาหกรรม ปี 2565

ปริมาณน้ำ (ล้าน ลบ.ม.)

ข้อมูลโครงการและปริมาณการใช้น้ำ	
พื้นที่รับน้ำฝน	569 ตร.กม.
ปริมาณฝนตกเฉลี่ยปีละ	1,158 มม.
ปริมาณน้ำไหลลงอ่างเฉลี่ยปีละ	190 ล้าน ลบ.ม.
ปริมาณน้ำที่ระดับกักเก็บ	263 ล้าน ลบ.ม.
ปริมาณน้ำที่ระดับกักเก็บต่ำสุด	14 ล้าน ลบ.ม.
สถิติปริมาณน้ำต่ำสุด (15 ส.ค. 2541)	20 ล้าน ลบ.ม.
สถิติปริมาณน้ำสูงสุด (29 ก.ย. 2554)	267 ล้าน ลบ.ม.
พื้นที่โครงการ	293,000 ไร่
พื้นที่ชลประทาน	148,400 ไร่



วันที่ 1 เมษายน พ.ศ. 2565
ปริมาณน้ำในอ่าง 82.325 ล้าน ลบ.ม.
31.30% ของความจุอ่างฯ
(น้ำใช้การได้ 68.325 ล้าน ลบ.ม.)

ปริมาณน้ำกักเก็บต่ำสุด 14 ล้านลูกบาศก์

แผนการปลูกพืชฤดูฝน ปี 2564/2565

ปี	แผนการปลูกพืชฤดูฝน ปี 2564/2565													
	ม.ค.	ก.พ.	มี.ค.	เม.ย.	พ.ค.	มิ.ย.	ก.ค.	ส.ค.	ก.ย.	ต.ค.	พ.ย.	ธ.ค.	รวม	
ปริมาณน้ำไหลเข้าเฉลี่ย ปี 2557-2564 (ล้าน ลบ.ม.)	6.757	4.038	3.422	3.476	7.218	9.810	17.287	37.292	43.372	25.609	13.534	8.770	180.585	
ปริมาณน้ำไหลเข้า ปี 2565 (ล้าน ลบ.ม.)	5.627	3.620	2.369										11.616	
แผนการใช้น้ำเพื่อการเกษตร + ระบบนิเวศ (ล้าน ลบ.ม.)	0.000	3.033	3.033	0.000	3.033	0.000	16.554	22.740	22.654	19.397	3.266	0.000	93.710	
ปริมาณน้ำสำรองเพื่อการเกษตร + ระบบนิเวศ ปี 2565 (ล้าน ลบ.ม.)	0.000	3.840	3.262										7.102	
ปริมาณน้ำอุปโภค-บริโภคประชาชน + ระบบนิเวศ (ล้าน ลบ.ม.)	1.341	1.223	1.414										17.728	
ปริมาณน้ำเพื่อการประมง + การรั่วซึม (ล้าน ลบ.ม.)	1.137	1.245	1.542										14.924	
ปริมาณน้ำสิ้นเชิงปี 2565 (คาดการณ์) (ล้าน ลบ.ม.)	80.000	81.570	82.036	81.710	77.970	83.670	83.120	80.170	75.680	96.010	111.120	110.840		
ปริมาณน้ำสิ้นเชิงปี 2565 (ล้าน ลบ.ม.)	85.714	88.863	86.174	82.325										
ระดับน้ำสิ้นเชิง ปี 2565 (ม.ทศ.)	365.575	365.959	365.631	365.188									7.102	
สรุปผลการใช้น้ำเพื่อการเกษตร (ล้าน ลบ.ม.)									0.000				7.102	