



บันทึกข้อความ

ส่วนราชการ... ส่วนติดตามและประเมินผล กองแผนงาน โทร ๒๒๘๖
 ที่ กพง ๐๖/๒๐๐/๒๕๖๓ วันที่ ๒ เมษายน ๒๕๖๓
 เรื่อง ผลการจัดซื้อจัดจ้างและการเบิกจ่ายงบประมาณ รายจ่ายประจำปี พ.ศ. ๒๕๖๓ (งบ พ.ร.บ.)
 เรียน ผอ.ผง. งน 2451

ส่วนติดตามและประเมินผล ได้จัดทำสรุปผลการจัดซื้อจัดจ้างและการเบิกจ่ายงบประมาณ รายจ่ายประจำปี พ.ศ. ๒๕๖๓ ณ วันที่ ๓๑ มีนาคม ๒๕๖๓ เรียบร้อยแล้ว ตามเอกสารที่แนบ พร้อมนี้ได้อัปโหลด ข้อมูลดังกล่าวบนเว็บไซต์กองแผนงานด้วยแล้ว

จึงเรียนมาเพื่อโปรดพิจารณาลงนามเสนอ อธช. เพื่อโปรดทราบ

(นางสาววารภรณ์ ทัดพงษ์ศรีธรรม)

ผตป.ผง.

เรียน อธช. สำเนาเรียน รองอธิบดี และผู้อำนวยการสำนัก/กอง/ศูนย์/กลุ่ม เพื่อโปรดทราบ

(นายวิทยา แก้วมี)

ผอ.ผง.

๓ เม.ย. ๒๕๖๓

- ทราบ

- เรียน ผอ.ส่วนฯ ผอ.มค

เพื่อโปรดทราบ.

(นายปกรณ์ สุตสุนทร)

ผชช.อธ. ๒ รักษาการแทน ผส.บอ.

๓ เม.ย. ๒๕๖๓



ผลการศึกษาข้อเท็จจริงและภาวะการเบิกจ่ายงบประมาณ

รายจ่ายประจำปี พ.ศ. 2563 (งบ พ.ร.บ.)

จัดทำโดย

ส่วนติดตามและประเมินผล กองแผนงาน

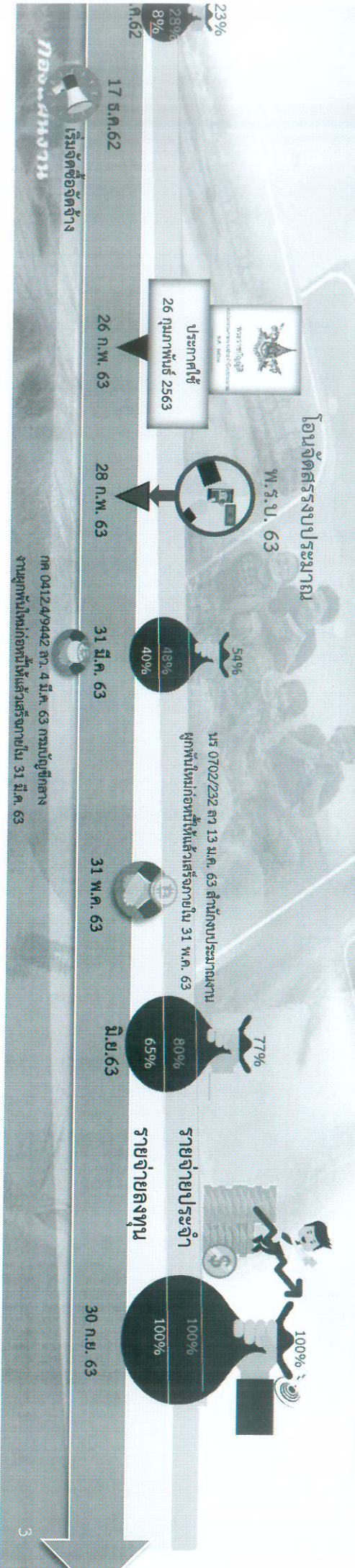
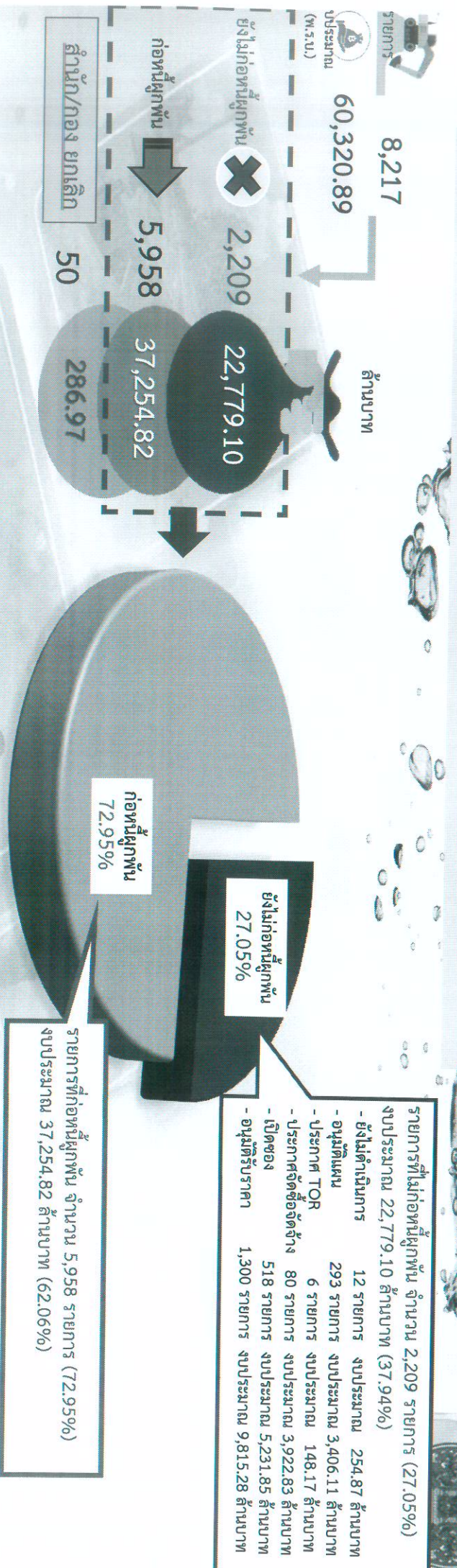
ข้อมูล ณ วันที่ 31 มีนาคม 2563

รายละเอียดข้อมูล

- 1 สรุปผลการก่อหนี้ผูกพัน งบรายจ่ายลงทุน ปีงบประมาณ พ.ศ. 2563
- 2 สรุปผลการก่อหนี้ผูกพัน งบรายจ่ายลงทุนปีงบประมาณ พ.ศ. 2563
จำแนกตามสำนัก/กอง
- 3 สรุปผลการจัดซื้อจัดจ้าง งบรายจ่ายลงทุนปีงบประมาณ พ.ศ. 2563 จำแนกตามสำนัก/กอง
- 4 สรุปผลการจัดซื้อจัดจ้าง งบรายจ่ายลงทุนปีงบประมาณ พ.ศ. 2563 จำแนกตามผลผลิต/โครงการ
- 5 ผลการเบิกจ่ายงบประมาณกรมชลประทาน ปีงบประมาณ พ.ศ. 2563
- 6 สถิติการเบิกจ่ายงบประมาณภาพรวมของกรมชลประทาน ปีงบประมาณ พ.ศ. 2558 - 2563
- 7 สถิติการเบิกจ่ายงบรายจ่ายลงทุนของกรมชลประทาน ปีงบประมาณ พ.ศ. 2558 - 2563
- 8 ผลการเบิกจ่ายงบรายจ่ายลงทุนของสำนัก/กอง ปีงบประมาณ พ.ศ. 2563
- 9 ผลการเบิกจ่ายงบรายจ่ายลงทุน ของกระทรวงเกษตรและสหกรณ์ และกรมคูเทียม
ปีงบประมาณ พ.ศ. 2562 และ 2563

1. สรุปผลการก่อหนี้ผูกพัน งบรายจ่ายลงทุน ปีงบประมาณ พ.ศ. 2563

ข้อมูลจากระบบติดตาม online ณ วันที่ 31 มีนาคม 2563



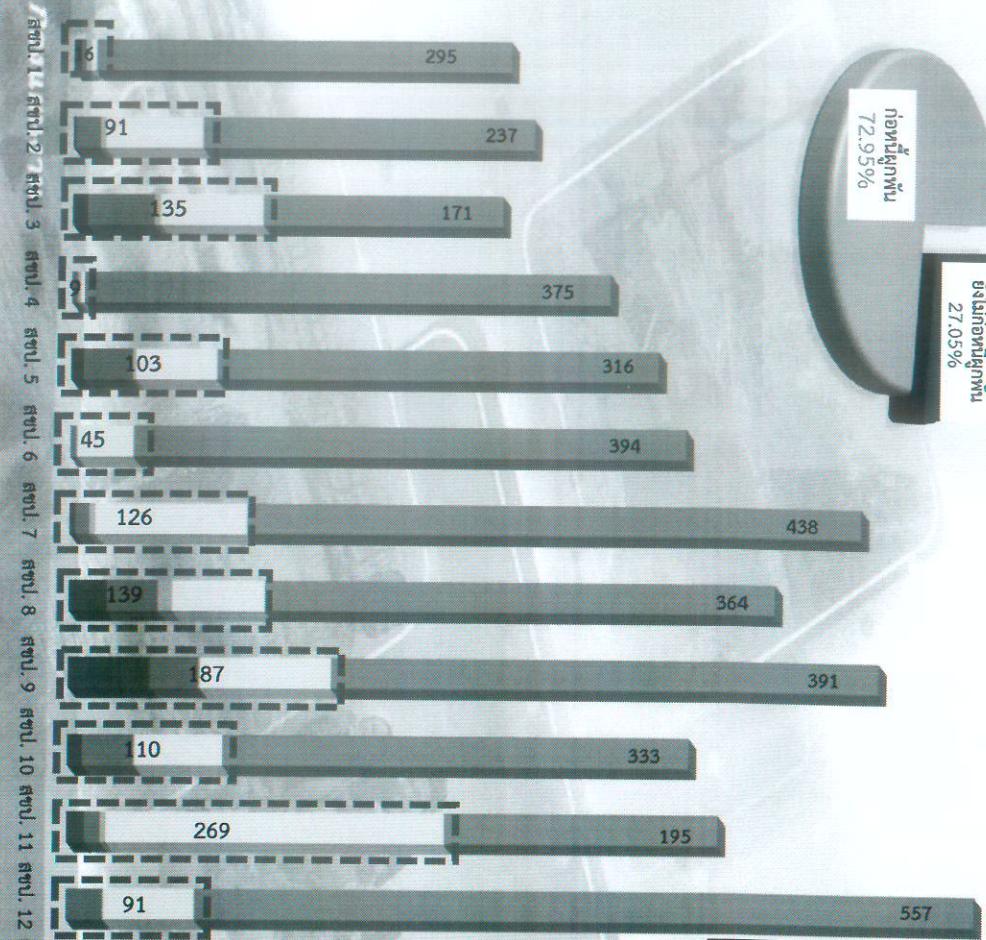
2. สรุปผลการก่อหนี้ผูกพัน งบรายจ่ายลงทุนปีงบประมาณ พ.ศ. 2563 จำนวนตามสำนัก/กอง

ข้อมูลจากระบบติดตาม online ณ วันที่ 31 มีนาคม 2563

ภาพรวม

ก่อนผูกพัน
72.95%

ยังไม่ก่อหนี้ผูกพัน
27.05%



หน่วยงาน	ยังไม่ก่อหนี้ผูกพัน		ก่อหนี้ผูกพัน		รวม		หน่วยงาน	ยังไม่ก่อหนี้ผูกพัน		ก่อหนี้ผูกพัน		รวม	
	จำนวน	งบประมาณ พ.ศ.	จำนวน	งบประมาณ พ.ศ.	จำนวน	งบประมาณ พ.ศ.		จำนวน	งบประมาณ พ.ศ.	จำนวน	งบประมาณ พ.ศ.		
ส.ค.1	16	222.09	295	940.88	311	1,162.97	ส.ค.10	110	447.25	333	656.04	443	1,103.29
ส.ค.2	91	511.06	237	683.14	328	1,194.20	ส.ค.11	269	1,479.50	195	337.48	464	1,816.97
ส.ค.3	135	727.10	171	393.66	306	1,120.76	ส.ค.12	91	1,044.28	557	1,587.43	648	2,631.71
ส.ค.4	9	117.22	375	1,297.55	384	1,414.77	ส.ค.13	23	31.27	470	1,020.48	493	1,051.75
ส.ค.5	103	992.77	316	1,266.93	419	2,259.70	ส.ค.14	100	1,657.82	119	803.14	219	2,460.96
ส.ค.6	45	514.85	394	2,801.90	439	3,316.74	ส.ค.15	185	1,083.75	241	332.71	426	1,416.46
ส.ค.7	126	391.67	438	2,418.62	564	2,810.29	ส.ค.16	101	828.87	287	1,010.92	388	1,839.79
ส.ค.8	139	1,138.94	364	1,673.57	503	2,812.51	ส.ค.17	98	616.05	105	296.74	203	912.79
ส.ค.9	187	1,110.26	391	1,640.27	578	2,750.54	ส.ค.	23	267.76	15	207.51	38	475.27
ก.พ.	69	4,079.14	114	8,142.21	183	12,221.35	ม.ค.	4	119.60	3	30.33	7	149.93
ก.พ.ย.	72	4,196.13	99	4,867.18	171	9,063.31	ก.พ.	4	119.60	3	30.33	7	149.93
ก.ย.	14	95.00	14	357.33	28	452.33	ก.ย.	20	3,626.50	20	3,626.50	40	7,253.00
ต.ค.	152	422.77	20	37.86	172	460.63	ก.ย. SUM	3	149.00	2	1.06	5	150.06
ม.ค.	44	534.96	383	823.36	427	1,358.33	รวมทั้งสิ้น	2,209	22,779.10	5,958	37,254.82	8,167	60,033.92

ยังไม่ก่อหนี้ผูกพัน

- ก่อหนี้ผูกพันแล้ว
- อนุมัติประกาศา
- ประกาศ TOR
- เปิดซอง
- ประกาศจัดซื้อจัดจ้าง
- ยังไม่ดำเนินการ

3. สรุปผลการจัดซื้อจัดจ้าง งบรายจ่ายลงทุนปีงบประมาณ พ.ศ. 2563 จำแนกตามสำนัก/กอง ข้อมูลจากระบบติดตาม online ณ วันที่ 31 มีนาคม 2563

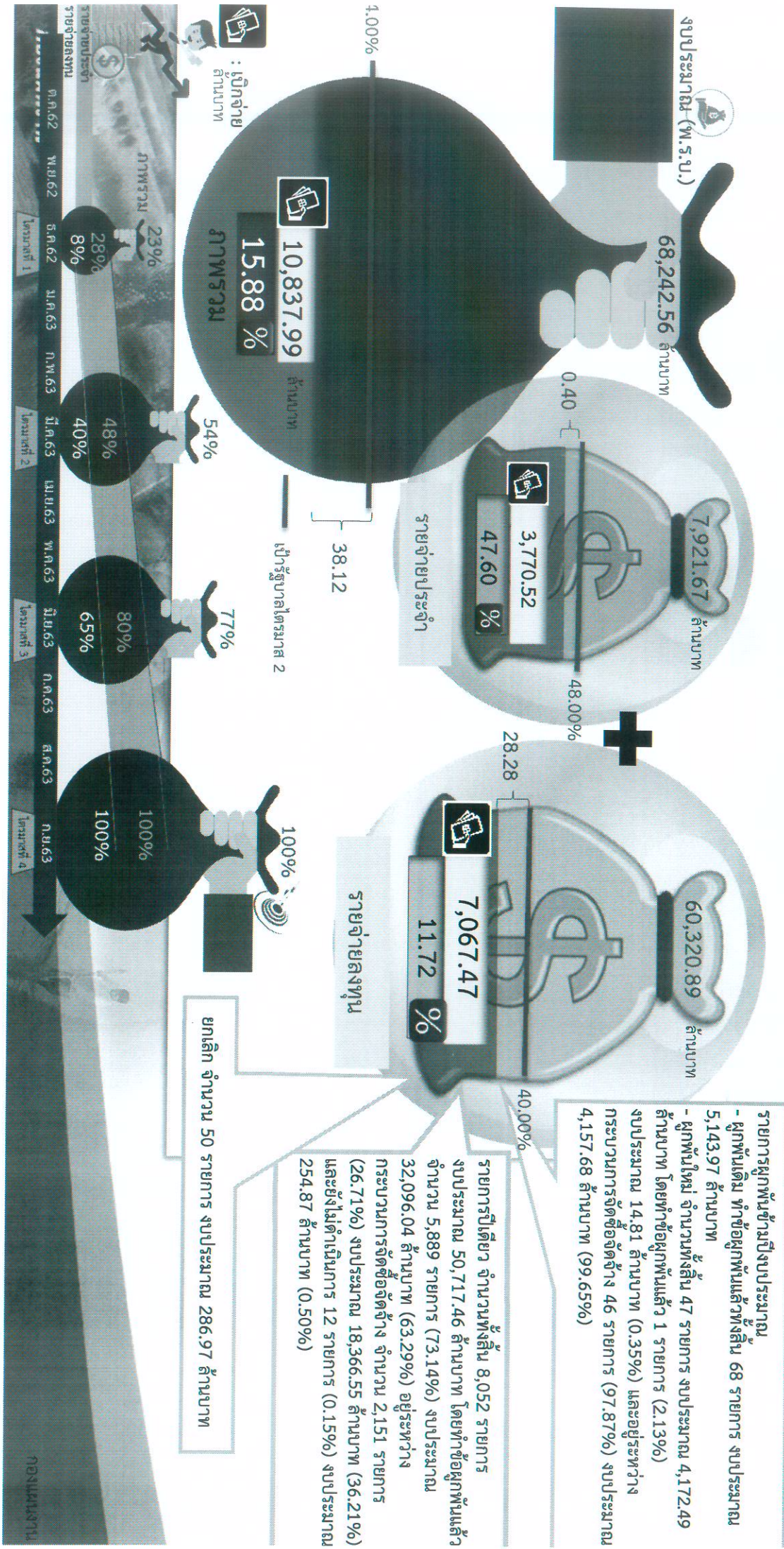
สำนัก/กอง	งบประมาณ (ล้านบาท)				ผลการดำเนินงาน				อยู่ระหว่างดำเนินการ (รายการ)								
	งบประมาณ	งบประมาณที่ได้รับจัดสรร	เบิกจ่าย	ร้อยละเบิกจ่าย	จำนวนรายการ	ยังไม่ดำเนินการรายการ	งบประมาณ (ล้านบาท)	จำนวนรายการ	งบประมาณ (ล้านบาท)	ทำสัญญาขั้น (รายการ)	งบประมาณ (ล้านบาท)	0-19 %	20-39 %	40-59 %	60-79 %	80-99 %	100%
รวม	60,033.92	42,878.40	6,263.28	14.61	8,167	12	254.87	2,197	22,524.23	5,958	37,254.82	-	327	101	49	37	35
สพป. 1	1,162.97	915.10	32.98	3.60	311	-	-	16	222.09	295	940.88	-	37	17	9	4	-
สพป. 2	1,194.20	1,067.73	46.49	4.35	328	-	-	91	511.06	237	683.14	-	15	5	-	-	3
สพป. 3	1,120.76	887.67	47.76	5.38	306	1	0.11	134	727.00	171	393.66	-	5	2	1	-	-
สพป. 4	1,414.77	1,163.38	30.75	2.64	384	-	-	9	117.22	375	1,297.55	-	20	6	6	10	2
สพป. 5	2,259.70	1,548.80	113.14	7.31	419	-	-	103	992.77	316	1,266.93	-	29	2	-	1	2
สพป. 6	3,316.74	2,310.82	293.97	12.72	439	-	-	45	514.85	394	2,801.90	-	15	7	3	3	2
สพป. 7	2,810.29	2,534.16	193.52	7.64	564	-	-	126	391.67	438	2,418.62	-	23	6	3	3	1
สพป. 8	2,812.51	1,775.03	68.40	3.85	503	-	-	139	1,138.94	364	1,673.57	-	15	5	3	2	-
สพป. 9	2,750.54	1,960.57	199.77	10.19	578	-	-	187	1,110.26	391	1,640.27	-	8	8	4	-	5
สพป. 10	1,103.29	726.14	24.59	3.39	443	1	0.23	109	447.02	333	656.04	-	44	2	2	-	-
สพป. 11	1,816.97	878.74	8.57	0.98	464	4	0.23	265	1,479.26	195	337.48	-	5	2	-	2	3
สพป. 12	2,631.71	1,866.36	98.40	5.27	648	-	-	91	1,044.28	557	1,587.43	-	25	8	3	-	5
สพป. 13	1,051.75	995.28	36.39	3.66	493	-	-	23	31.27	470	1,020.48	-	20	8	5	3	1
สพป. 14	2,460.96	1,954.97	59.35	3.04	219	-	-	100	1,657.82	119	803.14	-	10	3	2	-	1
สพป. 15	1,416.46	723.09	22.91	3.17	426	1	75.00	184	1,008.75	241	332.71	-	10	3	-	1	2
สพป. 16	1,839.79	1,295.52	25.90	2.00	388	-	-	101	828.87	287	1,010.92	-	15	4	1	5	1
สพป. 17	912.79	541.14	10.13	1.87	203	-	-	98	616.05	105	296.74	-	3	-	-	-	1
สพอ.	452.33	237.82	40.86	17.18	28	-	-	14	95.00	14	357.33	-	-	-	-	-	-
สพอ.	460.63	235.70	17.32	7.35	172	-	-	152	422.77	20	37.86	-	-	-	-	-	-
กพร.	12,221.35	8,482.12	1,486.89	17.53	183	1	0.30	68	4,078.84	114	8,142.21	-	4	3	3	2	4
กพร.	9,063.31	6,941.58	1,445.82	20.83	171	-	-	72	4,196.13	99	4,867.18	-	3	1	-	-	1
สพอ.	475.27	363.40	71.02	19.54	38	-	-	23	267.76	15	207.51	-	4	1	-	-	-
สพอ.	149.93	147.64	19.66	13.32	7	1	30.00	3	89.60	3	30.33	-	-	-	-	-	-
สพอ.	3,626.50	2,035.12	1,572.75	77.28	20	-	-	-	-	20	3,626.50	-	3	-	-	-	-
สพอ.	1,358.33	1,289.46	295.17	22.89	427	-	-	44	534.96	383	823.36	-	13	8	4	1	1
สพอ.	1.06	1.06	0.77	72.43	2	-	-	-	-	2	1.06	-	1	-	-	-	-
Lump Sum	149.00	-	-	-	3	3	149.00	-	-	-	-	-	-	-	-	-	-





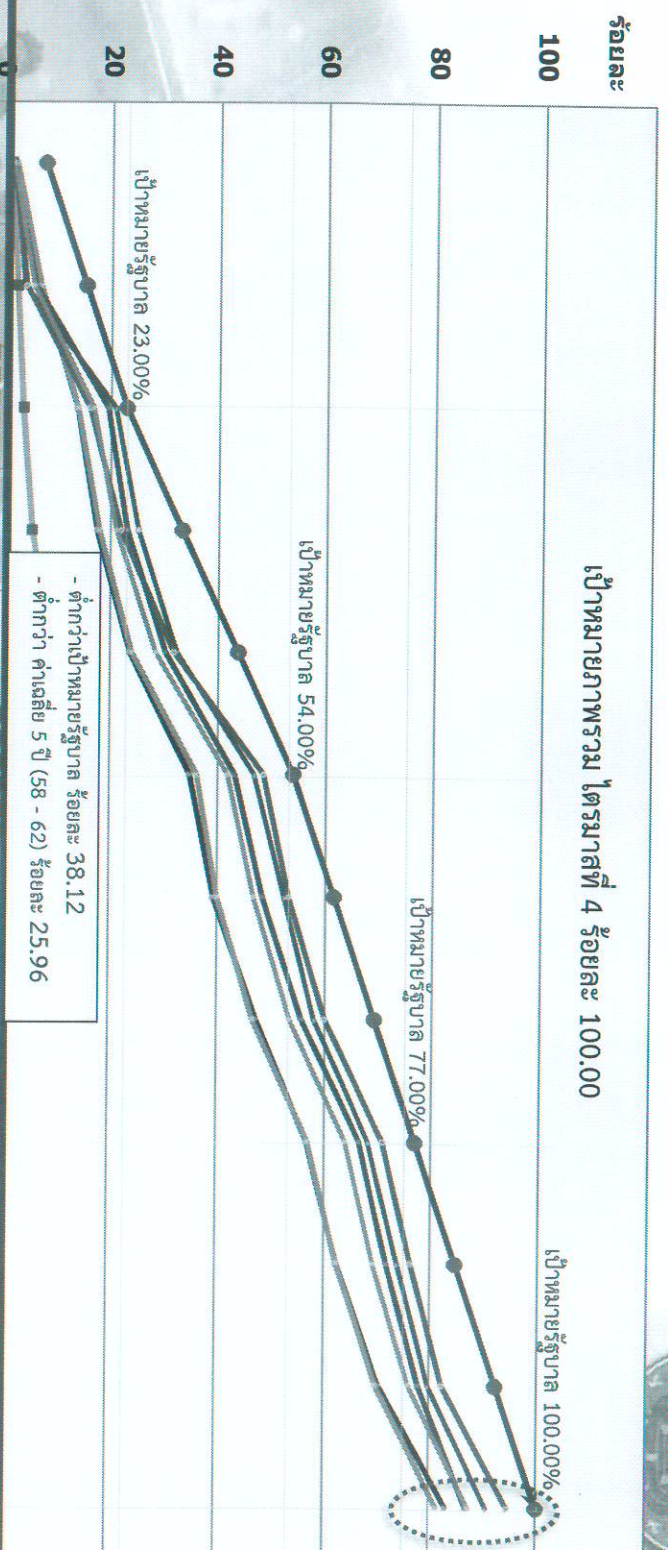
5. ผลการเบิกจ่ายงบประมาณกรมชลประทาน ปีงบประมาณ พ.ศ. 2563

ข้อมูลจากระบบบริหารการเงินการคลังภาค รัฐแบบอิเล็กทรอนิกส์ GFMS ณ วันที่ 31 มีนาคม 2563



6. สถิติการเบิกจ่ายงบประมาณภาพรวมของกรมชลประทาน ปีงบประมาณ พ.ศ. 2558 - 2563

ข้อมูลจากระบบบริหารการเงินการคลังภาครัฐแบบอิเล็กทรอนิกส์ GFMS ณ วันที่ 31 มีนาคม 2563

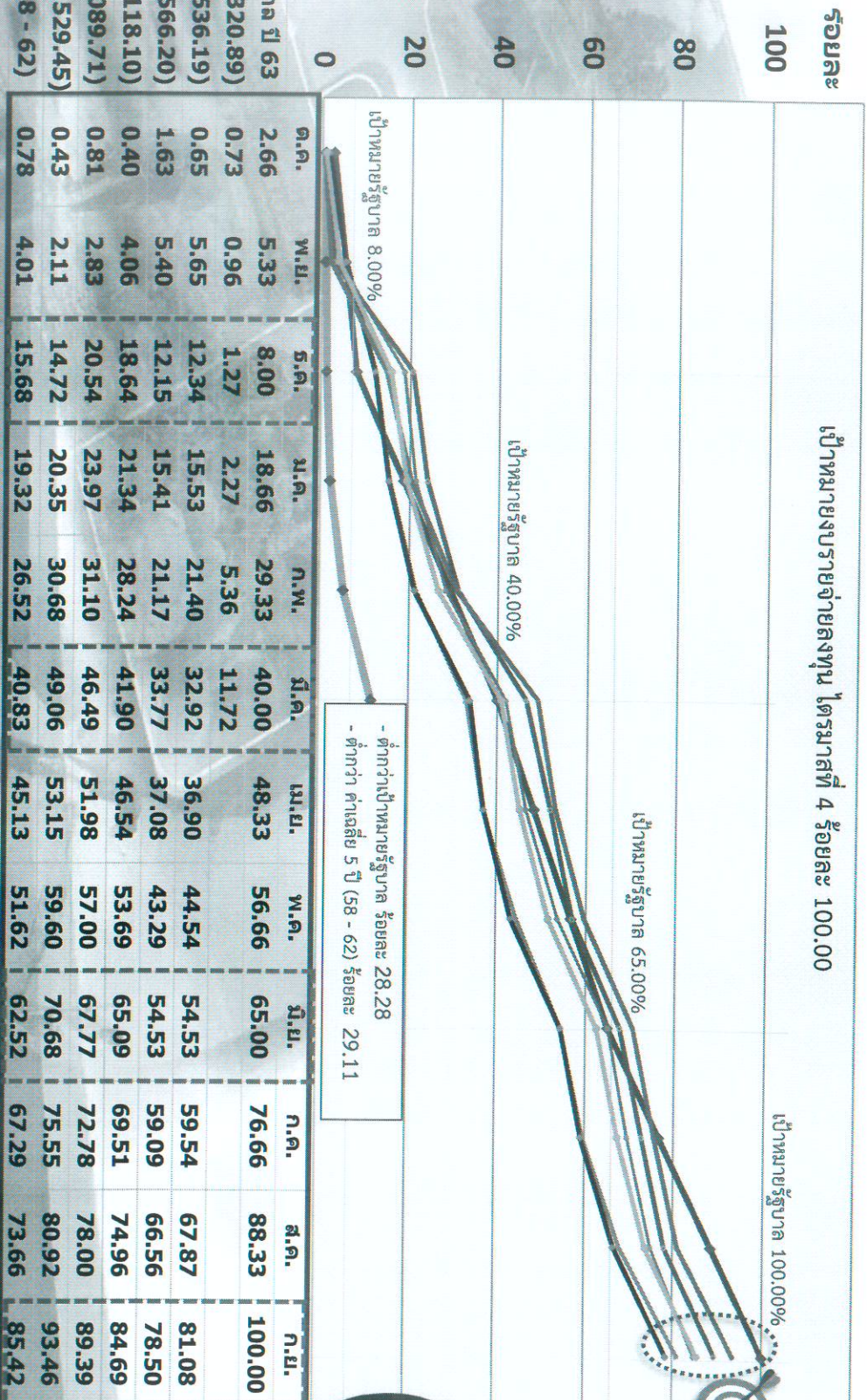


ปีงบประมาณ	ค.ค.	พ.ย.	ธ.ค.	ม.ค.	ก.พ.	มี.ค.	เม.ย.	พ.ค.	มิ.ย.	ก.ค.	ส.ค.	ก.ย.
เป้าหมายรัฐบาล ปี 63	7.66	15.33	23.00	33.33	43.66	54.00	61.66	69.33	77.00	84.66	92.33	100.00
ผลปี 63 (69,177.56)	1.43	2.57	3.76	5.50	9.23	15.88						
ผลปี 62 (66,472.19)	1.36	6.82	13.73	17.52	23.68	34.85	39.31	47.16	56.76	62.33	70.47	83.17
ผลปี 61 (55,620.32)	2.36	6.89	13.92	17.98	24.08	36.13	39.97	46.57	56.97	62.30	69.87	81.39
ผลปี 60 (47,004.27)	1.50	5.94	19.46	23.11	30.30	43.12	48.35	55.72	66.56	71.83	77.86	86.95
ผลปี 59 (46,708.92)	2.04	3.91	20.86	25.19	32.46	46.68	52.40	58.02	68.24	73.86	79.68	90.69
ผลปี 58 (43,054.76)	1.76	4.21	16.07	22.04	31.89	48.43	53.28	60.04	71.00	76.28	82.33	94.64
เฉลี่ย 5 ปี (58-62)	1.80	5.55	16.81	21.17	28.48	41.84	46.66	53.50	63.91	69.32	76.04	87.37

- ค่ากว่าเป้าหมายรัฐบาล ร้อยละ 38.12
- ต่ำกว่า ค่าเฉลี่ย 5 ปี (58 - 62) ร้อยละ 25.96

7. สถิติการเบิกจ่ายงบประมาณของกรมชลประทาน ปีงบประมาณ พ.ศ. 2558 - 2563

ข้อมูลจากระบบบริหารการเงินการคลังภาครัฐแบบอิเล็กทรอนิกส์ GFMS ณ วันที่ 31 มีนาคม 2563



ปีงบประมาณ	ต.ค.	พ.ย.	ธ.ค.	ม.ค.	ก.พ.	มี.ค.	เม.ย.	พ.ค.	มิ.ย.	ก.ค.	ส.ค.	ก.ย.
เป้าหมายรายจ่ายลงทุน ปี 63	2.66	5.33	8.00	18.66	29.33	40.00	48.33	56.66	65.00	76.66	88.33	100.00
ปี 63 (60,320.89)	0.73	0.96	1.27	2.27	5.36	11.72	11.72	11.72	11.72	11.72	11.72	11.72
ปี 62 (58,536.19)	0.65	5.65	12.34	15.53	21.40	32.92	36.90	44.54	54.53	59.54	67.87	81.08
ปี 61 (47,566.20)	1.63	5.40	12.15	15.41	21.17	33.77	37.08	43.29	54.53	59.09	66.56	78.50
ปี 60 (38,118.10)	0.40	4.06	18.64	21.34	28.24	41.90	46.54	53.69	65.09	69.51	74.96	84.69
ปี 59 (39,089.71)	0.81	2.83	20.54	23.97	31.10	46.49	51.98	57.00	67.77	72.78	78.00	89.39
ปี 58 (35,529.45)	0.43	2.11	14.72	20.35	30.68	49.06	53.15	59.60	70.68	75.55	80.92	93.46
เฉลี่ย 5 ปี (58 - 62)	0.78	4.01	15.68	19.32	26.52	40.83	45.13	51.62	62.52	67.29	73.66	85.42

งบลงทุน

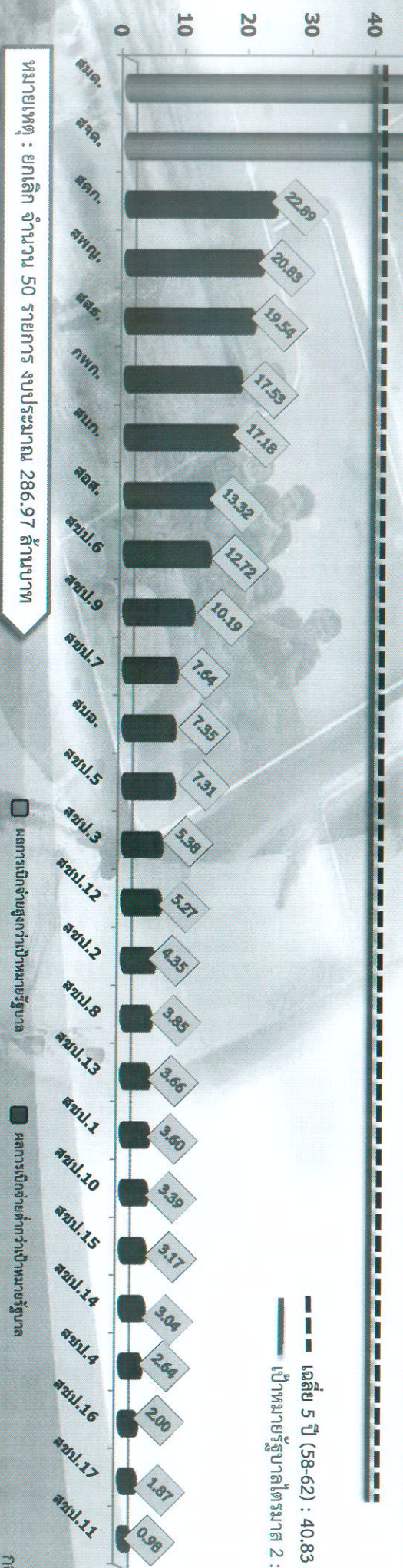


งบลงทุน

8. ผลการเบิกจ่ายงบรายจ่ายลงทุนของสำนัก/กอง ปีงบประมาณ พ.ศ. 2563

ข้อมูลจากระบบติดตาม online ณ วันที่ 31 มีนาคม 2563

หน่วยงาน	งบประเภท พน.	งบรายละเอียดกิจกรรม (ล้านบาท)	ผลการเบิกจ่าย (ล้านบาท)	ร้อยละเบิกจ่าย/จัดสรร	หน่วยงาน	งบประเภท พน.	งบรายละเอียดกิจกรรม (ล้านบาท)	ผลการเบิกจ่าย (ล้านบาท)	ร้อยละเบิกจ่าย/จัดสรร
สชบ.1	1,162.97	915.10	32.98	3.60	สชบ.10	1,103.29	726.14	24.59	3.39
สชบ.2	1,194.20	1,067.73	46.49	4.35	สชบ.11	1,816.97	878.74	8.57	0.98
สชบ.3	1,120.76	887.67	47.76	5.38	สชบ.12	2,631.71	1,866.36	98.40	5.27
สชบ.4	1,414.77	1,163.38	30.75	2.64	สชบ.13	1,051.75	995.28	36.39	3.66
สชบ.5	2,259.70	1,548.80	113.14	7.31	สชบ.14	2,460.96	1,954.97	59.35	3.04
สชบ.6	3,316.74	2,310.82	293.97	12.72	สชบ.15	1,416.46	723.09	22.91	3.17
สชบ.7	2,810.29	2,534.16	193.52	7.64	สชบ.16	1,839.79	1,295.52	25.90	2.00
สชบ.8	2,812.51	1,775.03	68.40	3.85	สชบ.17	912.79	541.14	10.13	1.87
สชบ.9	2,750.54	1,960.57	199.77	10.19	สสธ.	475.27	363.40	71.02	19.54
สทชย.	9,063.31	6,941.58	1,445.82	20.83	สศก.	1,358.33	1,289.46	295.17	22.89
กทท.	12,221.35	8,482.12	1,486.89	17.53	สจท.	1.06	1.06	0.77	72.43
สทบ.	460.63	235.70	17.32	7.35	สทต.	3,626.50	2,035.12	1,572.75	77.28
สทบ.	452.33	237.82	40.86	17.18	LUM SUM	149.00			
สสธ.	149.93	147.64	19.66	13.32	รวม	60,033.92	42,878.40	6,263.28	14.61



หมายเหตุ : ยกเลิก จำนวน 50 รายการ งบประมาณ 286.97 ล้านบาท

ผลการเบิกจ่ายสูงกว่าเป้าหมายรัฐบาล

ผลการเบิกจ่ายต่ำกว่าเป้าหมายรัฐบาล

เฉลี่ย 5 ปี (58-62) : 40.83 %
เป้าหมายรัฐบาลไตรมาส 2 : 40.00 %

9. ผลการเบิกจ่ายงบรายจ่ายลงทุน ของกระทรวงเกษตรและสหกรณ์ และกรมคู่เทียบ
ปีงบประมาณ พ.ศ. 2562 และ 2563

ที่	หน่วยงาน	ปีงบประมาณ พ.ศ. 2563			ปีงบประมาณ พ.ศ. 2561			ผลต่าง ร้อยละ เบิกจ่าย
		งบประมาณ (ล้านบาท)	เบิกจ่าย (ล้านบาท)	ร้อยละ	งบประมาณ (ล้านบาท)	เบิกจ่าย (ล้านบาท)	ร้อยละ	
ระดับกระทรวง (ที่มีงบเกิน 10,000 ล้านบาท)								
1	กระทรวงคมนาคม	163,698.02	20,129.02	12.30	167,077.05	58,676.58	35.12	-22.82
2	กระทรวงเกษตรและสหกรณ์	67,188.65	6,914.31	10.29	65,633.99	21,834.18	33.27	-22.98
3	กระทรวงมหาดไทย	80,174.28	7,057.00	8.80	66,679.14	11,122.05	16.68	-7.88
ระดับกรมในกระทรวงเกษตรและสหกรณ์								
1	กรมชลประทาน	60,320.89	6,420.24	10.64	58,195.50	19,156.92	32.92	-22.28
2	กรมพัฒนาที่ดิน	2,362.58	56.26	2.38	2,981.36	1,172.26	39.32	-36.94
3	กรมฝนหลวงและการบินเกษตร	1,265.74	200.88	15.87	1,411.19	164.62	11.67	-4.20
ระดับกรม (คู่เทียบ)								
1	กรมโยธาธิการและผังเมือง	24,902.83	6,107.46	24.53	24,489.16	6,019.69	24.58	-0.05
2	กรมทางหลวง	108,111.05	16,512.78	15.27	111,372.93	37,762.53	33.91	-18.64
3	กรมชลประทาน	60,320.89	6,420.24	10.64	58,195.50	19,156.92	32.92	-22.28
4	กรมทางหลวงชนบท	45,881.20	3,049.05	6.65	45,070.70	18,988.70	42.13	35.48

หมายเหตุ : 1. ข้อมูลจากกรมบัญชีกลาง ณ วันที่ 27 มีนาคม 2563

2. ค่าเฉลี่ยผลเบิกจ่ายระดับกระทรวง (19 กระทรวง 5 หน่วยงาน) เฉลี่ย 14.14%

3. ค่าเฉลี่ยผลเบิกจ่ายหน่วยงานที่มีงบรายจ่ายลงทุนเกิน 1,000 ล้านบาท (44 หน่วยงาน) เฉลี่ย 12.40%

