



เลขที่เอกสารกรมชลประทาน นบ/๒๕๖๕

บันทึกข้อความ

ส่วนราชการ ศูนย์ประสานการปฏิบัติภายใต้สถานการณ์ (COVID-19) กรมชลประทาน โทร. ๐ ๒๒๔๑ ๑๓๙๙
ที่ พ ๖/๒๕๖๕ วันที่ ๒๑ มีนาคม ๒๕๖๕ กษ๐ ๕๕๖๘/ม.๕๑๑ ๕

เรื่อง รายงานสถานการณ์การแพร่ระบาดของโรคติดเชื้อไวรัสโคโรนา ๒๐๑๙ (COVID-19) กรมชลประทาน

เรียน อธช. สำเนา รชป. รชส. รจร. รรว. ผทว. ผชช. ผู้อำนวยการสำนัก/กอง ศูนย์ กลุ่ม สถาบัน และ คณะทำงานศูนย์

ศูนย์ประสานการปฏิบัติภายใต้สถานการณ์การแพร่ระบาดของโรคติดเชื้อไวรัสโคโรนา ๒๐๑๙ (COVID-19) กรมชลประทาน ขอรายงานสถานการณ์โรคติดเชื้อไวรัสโคโรนา ๒๐๑๙ (COVID-19) ประจำวันจันทร์ที่ ๒๑ มีนาคม ๒๕๖๕ ดังนี้

๑) สถานการณ์โรคติดเชื้อ COVID-19 ของโลก มีผู้ป่วยติดเชื้อสะสม ๔๗๑.๐๖๙ ล้านราย รักษาหายแล้ว ๔๐๗.๐๙๑ ล้านราย เสียชีวิต ๖.๑๐๑ ล้านราย

๒) สถานการณ์โรคติดเชื้อ COVID-19 ของประเทศไทย มีผู้ป่วยติดเชื้อสะสม ๓.๓๗๗ ล้านราย รักษาหายแล้ว ๓.๑๑๒ ล้านราย เสียชีวิต ๒,๕๔๘ ราย

๓) สถานการณ์โรคติดเชื้อ COVID-๑๙ ของกรมชลประทาน จากระบบรายงานผลการปฏิบัติงานตามมาตรการการป้องกัน COVID-๑๙ (rwfh.rid.go.th) มีผู้ป่วยติดเชื้อสะสม ตั้งแต่ ๑ เม.ย. ๖๕ ถึงปัจจุบัน จำนวน ๑,๕๓๕ ราย รักษาหายแล้ว ๑,๐๔๓ ราย อยู่ระหว่างรักษา ๔๙๒ ราย เป็นเจ้าหน้าที่ส่วนภูมิภาค ๔๑๙ ราย และส่วนกลาง ๗๓ ราย โดยในช่วงเดือน มี.ค. ๖๕ มีเจ้าหน้าที่ติดเชื้อ COVID-๑๙ สูงสุดในวันที่ ๒๑ มี.ค. ๖๕ จำนวน ๑๕๑ ราย

๔) ศบค. ปรับพื้นที่สถานการณ์และปรับมาตรการป้องกันโควิด โดยมีมติปรับระดับพื้นที่ทั่วประเทศเป็นพื้นที่ควบคุม ๒๐ จังหวัด เฝ้าระวังสูง ๔๗ จังหวัด และนำร่องท่องเที่ยว ๑๐ จังหวัด

๕) มาตรการป้องกันโควิดในช่วงเทศกาลสงกรานต์ และแนวทางการเข้าสู่ระบบการรักษาเมื่อตรวจพบเชื้อ COVID-19 กรณีผลตรวจ ATK เป็นบวก จากสำนักงานหลักประกันสุขภาพแห่งชาติ (สปสช.)

จึงเรียนมาเพื่อโปรดพิจารณา

(นางสาวนันทนา เฟิ่งคำ)

ผอ.กพร.

เลขานุการศูนย์ประสานการปฏิบัติภายใต้สถานการณ์การแพร่ระบาดของโรคติดเชื้อไวรัสโคโรนา ๒๐๑๙ (COVID-19) กรมชลประทาน

เรียน ผอ.ส่วน ผอช.ภาค และ ทน. ๑-๙ บอ.

เพื่อโปรดทราบ

(นางจิตติภา ทุมวงษา)

ผบท.บอ.

๒๑ มี.ค. ๖๕

ทรงกรม



รายงานสถานการณ์การแพร่ระบาด
ของโรคติดเชื้อไวรัสโคโรนา 2019 (COVID-19)
ประจำวันจันทร์ที่ 21 มีนาคม พ.ศ. 2565



ศูนย์ประสานการปฏิบัติภายใต้สถานการณ์การแพร่ระบาด
ของโรคติดเชื้อไวรัสโคโรนา 2019 (COVID-19) กรมชลประทาน



สถานการณ์ COVID-19 ทั่วโลก

ประจำวันที่ 21 มีนาคม 2565 เวลา 10.00 น.
ข้อมูล : Worldometers

ผู้ป่วยติดเชื้อรวม

471,069,142

ราย

อาการรุนแรง

61,638

ราย

รักษาหายแล้ว

407,091,743

ราย

ผู้เสียชีวิตรวม

6,101,013

ราย

5 ประเทศ ตามอันดับจำนวนผู้ป่วยสะสมรวมย้อนหลัง 7 วัน
ของสะสมผู้ป่วยย้อนหลัง 7 วัน ผู้ป่วยสะสมทั้งหมด

	USA	+2,817,193	9,582,815
	Spain	+1,442,808	18,683,287
	France	+1,228,998	7,958,048
	Italy	+623,016	24,137,160
	UK	+487,738	13,861,743

ประเทศไทยอยู่อันดับที่

15

อันดับ

169,144

ราย



สถานการณ์ COVID-19 ในประเทศไทย

ข้อมูลวันที่ 1 มกราคม - 21 มีนาคม 2565
ข้อมูล : กรมควบคุมโรค กระทรวงสาธารณสุข

ผู้ป่วยรายใหม่ในวันนี้

+23,441

ราย

หายป่วยวันนี้

+23,153

ราย

ผู้ป่วยในโรงพยาบาล

ผู้ป่วยในโรงพยาบาล	23,118
กักตัวที่บ้าน/กักตัวชุมชน	239
รักษาตัวที่บ้าน (Home Isolation)	46
เสียชีวิตในโรงพยาบาล	38

หายป่วยวันนี้

หายป่วยสะสม	944,243
หายป่วยเฉลี่ยรายวัน	3,112,737
ผู้ป่วยหายป่วย	240,339
เสียชีวิต	1,464
เสียชีวิตเฉลี่ยรายวัน	514

ผู้ป่วยยืนยันสะสม

1,153,975

ราย

เสียชีวิตสะสม

2,548

ราย

ผู้ป่วยยืนยันสะสมตั้งแต่ปี 63

3,377,410

ราย

พบขึ้น 84 รายต่อ 100,000 คนต่อวัน

พบผู้เสียชีวิตเฉลี่ย 0.23 รายต่อ 100,000 คนต่อวัน

พบผู้เสียชีวิตเฉลี่ย 0.72 รายต่อ 100,000 คนต่อวัน

จำนวนฉีดวัคซีนสะสม (ดส)

ยอดผู้รับวัคซีนเมื่อวันที่ 20 มีนาคม 2565

127,383,667	+23,161	+12,071	+57,789
-------------	---------	---------	---------

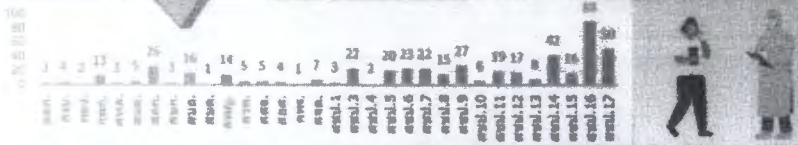
ที่มา : MOPH-IC



ศูนย์ประสานการปฏิบัติภายใต้สถานการณ์การแพร่ระบาดของ
 ของโรคติดเชื้อไวรัสโคโรนา 2019 (COVID-19) กรมชลประทาน
สถานการณ์ COVID-19 ใน กรมชลประทาน

ประจำวันจันทร์ที่ 21 มีนาคม พ.ศ. 2565

ผู้ปวยติดเชื้ออยู่ ระหว่างการรักษา 492 ราย	ส่วนกลาง 73 ราย ร้อยละ 14.84	ส่วนภูมิภาค 419 ราย ร้อยละ 85.16	รักษาหายแล้ว (ตั้งแต่ 1 เม.ย. 64) 1,043 ราย
--	---------------------------------	-------------------------------------	---



ผู้มีความเสี่ยง อยู่ระหว่างสังเกตอาการ รวม 160 ราย	ส่วนกลาง 42 ราย ร้อยละ 16.25	ส่วนภูมิภาค 118 ราย ร้อยละ 73.75	ผู้มีความเสี่ยงสะสม ตั้งแต่ 1 เม.ย. 64 รวม 2,808 ราย	ส่วนกลาง 663 ราย ร้อยละ 23.61	ส่วนภูมิภาค 2,145 ราย ร้อยละ 76.39
--	---------------------------------	-------------------------------------	--	----------------------------------	---------------------------------------

มาตรการลดความแออัด
ในที่ทำงาน

บันทึก คำวนที่สด ที่ 0212/ว 967
 ลงวันที่ 11 มี.ค. 65
 ตั้งแต่วันที่ 16 - 31 มี.ค. 65
 ใ้หน่วยงานวางแผนบุคลากรในองค์กร
 ปฏิบัติราชการที่บ้าน
 (Work from Home) ร้อยละ 80



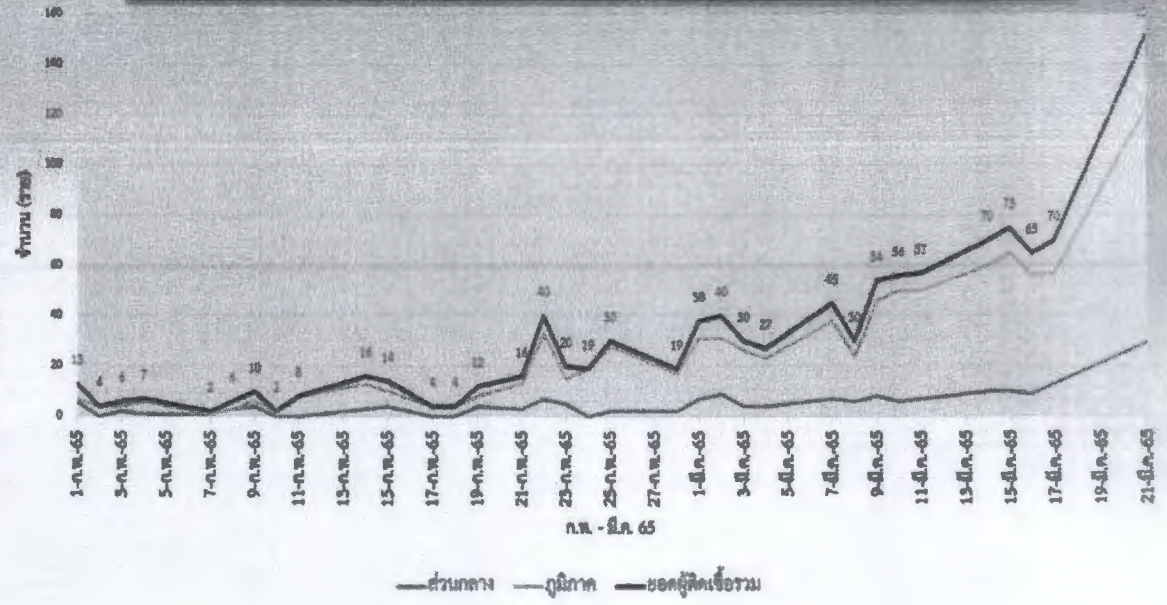
ข้อมูลจาก rwfh.rid.go.th

บุคลากรกรมชลประทาน

ปฏิบัติงาน ณ ที่ทำงาน ร้อยละ 35.39	ปฏิบัติงานจากบ้าน ปฏิบัติงานภาคสนาม ร้อยละ 64.61
---------------------------------------	--

ข้อมูล ณ วันที่ 21 มีนาคม 2565
 (ส่งข้อมูลให้ กระทรวงฯ ทุกวันจันทร์)

จำนวนผู้ติดเชื้อ COVID-19 เดือน ก.พ. - มี.ค. 65
 กรมชลประทาน



— ส่วนกลาง — ภูมิภาค — ยอดผู้ติดเชื้อรวม

ตารางแสดงจำนวนผู้ติดเชื้อ COVID-19 ของสำนัก/กอง ในเดือน มี.ค. 65

หน่วยงาน	เดือน มี.ค. 65		
	จำนวนบุคลากรทั้งหมด	จำนวนผู้ป่วยติดเชื้อ อยู่ระหว่างการรักษา	ร้อยละการติดเชื้อ
ส่วนกลาง			
ตลท.	209	3	1.44
กสบ.	145	4	2.76
กผง.	112	2	1.79
กพท.	708	13	1.84
กพค.	101	0	0.00
ศทส.	96	3	3.13
ศคท.	1,787	26	1.45
สจค.	448	7	1.56
สบค.	153	1	0.65
สพญ.	681	14	2.06
สสธ.	371	5	1.35
สอส.	219	4	1.83
สมค.	258	5	1.94
สบอ.	497	16	3.22
สบก.	144	3	2.08
สวพ.	121	5	4.13
กคณ.	28	0	0.00
กพร.	11	1	9.09
กตช.	21	0	0.00
กปท.	23	0	0.00
สพช.	32	0	0.00
รวม	6,165	112	1.82

หน่วยงาน	เดือน มี.ค. 65		
	จำนวนบุคลากรทั้งหมด	จำนวนผู้ป่วยติดเชื้อ อยู่ระหว่างการรักษา	ร้อยละการติดเชื้อ
ส่วนภูมิภาค			
สทป.1	636	3	0.47
สทป.2	568	0	0.00
สทป.3	827	22	2.66
สทป.4	630	2	0.32
สทป.5	747	20	2.68
สทป.6	945	23	2.43
สทป.7	613	22	3.59
สทป.8	921	15	1.63
สทป.9	856	27	3.15
สทป.10	1,007	6	0.60
สทป.11	708	19	2.68
สทป.12	1,058	17	1.61
สทป.13	873	8	0.92
สทป.14	491	42	8.55
สทป.15	529	16	3.02
สทป.16	430	88	20.47
สทป.17	351	50	14.25
รวม	12,190	380	3.12



รวมของผู้ติดเชื้อ COVID-19 เดือน มี.ค. 65 ทั้งหมด
492 ราย จากกรม (nwfh.rid.go.th)
 > ส่วนกลาง : 112 ราย
 > ส่วนภูมิภาค : 380 ราย

มาตรการป้องกันโควิด ช่วงสงกรานต์

ก่อนสงกรานต์

- ✓ สวมหน้ากากอนามัยตลอดเวลา
- ✓ ใช้สบู่ล้างมือบ่อยๆ (อย่างน้อย 20 วินาที)
- ✓ งดไปแออัด (คนหมู่มาก)
- ✓ งดสัมผัส สัมผัสสิ่งของร่วมกัน
- ✓ งดสัมผัส สัมผัสสิ่งของร่วมกัน

ระหว่างสงกรานต์

- ✓ พกหน้ากากอนามัยตลอดเวลา
- ✓ ใช้สบู่ล้างมือบ่อยๆ (อย่างน้อย 20 วินาที)
- ✓ งดไปแออัด (คนหมู่มาก)
- ✓ งดสัมผัส สัมผัสสิ่งของร่วมกัน
- ✓ งดสัมผัส สัมผัสสิ่งของร่วมกัน

หลังสงกรานต์

- ✓ สวมหน้ากากอนามัยตลอดเวลา
- ✓ ใช้สบู่ล้างมือบ่อยๆ (อย่างน้อย 20 วินาที)

แจ้ง เบาะแส

โทร. สายด่วน 1111
FB: Line: @DHS (COVID Watch)
Website: Thai Stop COVID Plus

ศูนย์ประสานการปฏิบัติ COVID-19 สายด่วน 1111 สำนัก: ก.ค. กรุงเทพฯ 10 กรมสุขภาพ 2019

ตั้งแต่วันที่ 10 มีนาคม 2563
ห้องตรวจ UCEP 100-19
ในกลุ่มสีเขียว (ไม่มีการ-อาการเล็กน้อย)
ผู้ติดเชื้อ ATK
อย่างน้อย 2 คน ติดเชื้อ COVID-19
และมีอาการเล็กน้อย เข้าศึกษา
ไว้ด้วยอย่างน้อย 7

สีเขียว

อาการเล็กน้อย ไม่มีไข้
ไม่พบอาการทางเดินหายใจ
ไม่มีอาการทางเดินหายใจ
ไม่มีอาการทางเดินหายใจ

2-10 วันแรกของการติดเชื้อ
ในบริเวณชุมชน

ผู้ติดเชื้อมีอาการเล็กน้อย
(ไม่พบไข้) หรือ
มีอาการเล็กน้อย (Home Isolation)

สามารถไปทำงานได้ตามปกติ
แต่ต้องสวมหน้ากากอนามัย
ตลอดเวลา

สีเหลือง

มีอาการเล็กน้อย มีไข้
ไม่พบอาการทางเดินหายใจ
ไม่มีอาการทางเดินหายใจ
ไม่มีอาการทางเดินหายใจ

สีเหลือง-สีแดง
เข้าเกณฑ์ UCEP Plus

สีแดง

มีอาการเล็กน้อย มีไข้
มีอาการทางเดินหายใจ
มีอาการทางเดินหายใจ
มีอาการทางเดินหายใจ

สีเหลือง-สีแดง เข้าเกณฑ์ UCEP Plus

- มีอาการเล็กน้อย มีไข้
- มีอาการเล็กน้อย มีไข้
- มีอาการเล็กน้อย มีไข้

***สีเหลือง ผู้ติดเชื้อมีอาการเล็กน้อย มีไข้

ศูนย์ประสานการปฏิบัติ COVID-19 สายด่วน 1111 สำนัก: ก.ค. กรุงเทพฯ 10 กรมสุขภาพ 2019