



ด่วน

บันทึกข้อความ

ส่วนราชการ ฝ่ายปรับปรุงโครงการชลประทาน ส่วนปรับปรุงบำรุงรักษา สบอ. โทร. ๐ ๒๒๔๑ ๔๔๓๐

ที่ สนอ(ปก) ๐๔/๑๓๔/๒๕๖๓ วันที่ ๑ เมษายน ๒๕๖๓

เรื่อง ขอส่งรายงานผลการเบิกจ่ายงบประมาณ สำนักบริหารจัดการน้ำและอุทกวิทยา ณ วันที่ ๑ เมษายน ๒๕๖๓

จพ 2394

เรียน ผส.บอ. ผ่าน ผปบ.บอ.

ฝ่ายปรับปรุงโครงการชลประทาน ได้รวบรวมและรายงานข้อมูลผลการดำเนินงานและผลการใช้จ่ายงบประมาณ งบประมาณรายจ่ายประจำปีงบประมาณ พ.ศ.๒๕๖๓ ของสำนักบริหารจัดการน้ำและอุทกวิทยา งบรายจ่ายประจำปี-งบลงทุน พ.ร.บ. ๒๕๖๓ เงินกันเหลือมปี และเงินทุนหมุนเวียนเพื่อการชลประทาน ในระบบการติดตามและรายงานผลการปฏิบัติงานและการใช้จ่ายงบประมาณ (ระบบติดตาม online) ของกองแผนงานเรียบร้อยแล้ว

ข้อเสนอเพื่อพิจารณา

๑. เพื่อทราบผลการเบิกจ่ายงบประมาณ สำนักบริหารจัดการน้ำและอุทกวิทยา ณ วันที่ ๑ เมษายน ๒๕๖๓ รายละเอียดตามเอกสารแนบ ๑

๒. เพื่อพิจารณามอบหมาย ผปน.บอ., ผอท.บอ., ผชน.บอ., ผปช.บอ. และ ผอช.ภาค เร่งดำเนินการก่อกั้นผูกพัน จำนวน ๔๘ รายการ ให้แล้วเสร็จโดยด่วน รายละเอียดตามเอกสารแนบ ๒

จึงเรียนมาเพื่อโปรดพิจารณา

(นายสำราญ บุญถิ่น)

ปค.บอ.

ผ่าน

(นายสมเดช ศรีวิเชียร)

ผปบ.บอ.

- ทราบ
- หัวหน้า ผส.บอ., ผอท.บอ., ผชน.บอ., ผปช.บอ., ผอช.ภาค ๒ และ ผอช.ภาค 1-4
เพื่อโปรดพิจารณา

(นายธีระพล ตั้งสมบุญ)

ผส.บอ.

๒๒ เม.ย. 2563

ผลการเบิกจ่ายงบประมาณ : สำนักบริหารจัดการน้ำและอุทกวิทยา ข้อมูลจากระบบติดตาม online ณ วันที่ 1 เมษายน 2563

รายการงบประมาณ : รวมทุกประเภท

โครงการ / หน่วยงาน	งบประมาณ (รวมทุกประเภท)		ได้รับการโอนจัดสรร (บาท)			ผลการเบิกจ่าย (บาท)			เบิกจ่าย ร้อยละ
	จำนวน	วงเงิน	รวม	จ้างเหมา	ทำเอง	รวม	จ้างเหมา	ทำเอง	
ส่วนกลาง สำนักอุทกวิทยาและบริหารน้ำ	-	6,283,223	6,283,223	0	6,283,223	320,800	0	320,800	5.11
ฝ่ายบริหารทั่วไป	17	5,714,765	5,714,765	0	5,714,765	5,714,765	0	5,714,765	100.00
ส่วนบริหารจัดการน้ำ	10	7,596,600	7,596,600	0	7,596,600	1,686,165	0	1,686,165	22.20
ศูนย์ประมวลวิเคราะห์สถานการณ์น้ำ	62	250,318,460	132,612,775	76,829,225	55,783,550	67,102,513	48,783,660	18,318,853	50.60
ส่วนอุทกวิทยา	25	91,375,500	49,093,100	15,757,500	33,335,600	271,926	0	271,926	0.55
ส่วนปรับปรุงบำรุงรักษา	5	8,200,000	8,200,000	1,500,000	6,700,000	2,080,572	1,460,000	620,572	25.37
ส่วนความปลอดภัยเขื่อน	21	97,139,584	29,690,284	22,530,284	7,160,000	3,631,679	3,581,689	49,991	12.23
ส่วนการใช้น้ำชลประทาน	22	10,411,897	9,877,877	0	9,877,877	2,308,228	0	2,308,228	23.37
ศูนย์อุทกวิทยาและบริหารน้ำภาคเหนือตอนบน	6	13,029,220	13,029,220	0	13,029,220	2,705,511	0	2,705,511	20.76
ศูนย์อุทกวิทยาและบริหารน้ำภาคเหนือตอนล่าง	6	11,624,710	11,624,710	0	10,310,710	2,798,907	0	2,798,907	24.08
ศูนย์อุทกวิทยาและบริหารน้ำภาคตะวันออกเฉียงเหนือตอนบน	8	14,702,600	14,702,600	0	14,702,600	736,221	0	736,221	5.01
ศูนย์อุทกวิทยาและบริหารน้ำภาคตะวันออกเฉียงเหนือตอนล่าง	9	13,062,700	13,062,700	0	13,062,700	1,182,650	0	1,182,650	9.05
ศูนย์อุทกวิทยาและบริหารน้ำภาคกลาง	8	11,057,200	11,057,200	0	11,057,200	849,542	0	849,542	7.68
ศูนย์อุทกวิทยาและบริหารน้ำภาคตะวันออก	10	11,746,030	11,746,030	0	11,746,030	843,140	0	843,140	7.18
ศูนย์อุทกวิทยาและบริหารน้ำภาคตะวันตก	7	9,262,380	9,232,380	0	9,232,380	435,035	0	435,035	4.71
ศูนย์อุทกวิทยาและบริหารน้ำภาคใต้	7	13,608,840	13,608,840	0	13,608,840	1,271,031	0	1,271,031	9.34
ส่วนยุทธศาสตร์	1	900,000	900,000	0	900,000	34,571	0	34,571	3.84
รวมทั้งสิ้น	224	576,033,709	348,032,304	116,617,009	230,101,295	93,973,258	53,825,349	40,147,909	27.00

ผลการเบิกจ่ายงบประมาณ : สำนักบริหารจัดการน้ำและอุทกวิทยา ข้อมูลจากระบบติดตาม online ณ วันที่ 1 เมษายน 2563

รายการงบประมาณ : งบรายจ่ายประจำปี-งบลงทุน พรบ. 2563

โครงการ / หน่วยงาน	พ.ร.บ. ปี 2563		ได้รับการโอนจัดสรร (บาท)			ผลการเบิกจ่าย (บาท)			เบิกจ่าย ร้อยละ
	จำนวน	วงเงิน	รวม	จ้างเหมา	ทำเอง	รวม	จ้างเหมา	ทำเอง	
ส่วนกลาง สำนักอุทกวิทยาและบริหารน้ำ	-	6,283,223	6,283,223	0	6,283,223	320,800	0	320,800	5.11
ส่วนยุทธศาสตร์	1	900,000	900,000	0	900,000	34,571	0	34,571	3.84
ส่วนบริหารจัดการน้ำ	10	7,596,600	7,596,600	0	7,596,600	1,686,165	0	1,686,165	22.2
ศูนย์ประมวลวิเคราะห์สถานการณ์น้ำ	37	183,491,500	65,785,815	27,115,065	38,670,750	1,206,053	0	1,206,053	1.83
ส่วนอุทกวิทยา	24	75,618,000	33,335,600	0	33,335,600	271,926	0	271,926	0.82
ส่วนปรับปรุงบำรุงรักษา	4	6,700,000	6,700,000	0	6,700,000	620,572	0	620,572	9.26
ส่วนความปลอดภัยเขื่อน	16	74,609,300	7,160,000	0	7,160,000	49,991	0	49,991	0.7
ส่วนการใช้น้ำชลประทาน	22	10411897	9,877,877	0	9,877,877	2,308,228	0	2,308,228	23.37
ศูนย์อุทกวิทยาและบริหารน้ำภาคเหนือตอนบน	6	13,029,220	13,029,220	0	13,029,220	2,705,511	0	2,705,511	20.76
ศูนย์อุทกวิทยาและบริหารน้ำภาคเหนือตอนล่าง	6	11,624,710	10,310,710	0	10,310,710	2,798,907	0	2,798,907	24.08
ศูนย์อุทกวิทยาและบริหารน้ำภาคตะวันออกเฉียงเหนือตอนบน	8	14,702,600	14,702,600	0	14,702,600	736,221	0	736,221	5.01
ศูนย์อุทกวิทยาและบริหารน้ำภาคตะวันออกเฉียงเหนือตอนล่าง	9	13,062,700	13,062,700	0	13,062,700	1,182,650	0	1,182,650	9.05
ศูนย์อุทกวิทยาและบริหารน้ำภาคกลาง	8	11,057,200	11,057,200	0	11,057,200	849,542	0	849,542	7.68
ศูนย์อุทกวิทยาและบริหารน้ำภาคตะวันออก	10	11,746,030	11,746,030	0	11,746,030	843,140	0	843,140	7.18
ศูนย์อุทกวิทยาและบริหารน้ำภาคตะวันตก	7	9,262,380	9,232,380	0	9,232,380	435,035	0	435,035	4.71
ศูนย์อุทกวิทยาและบริหารน้ำภาคใต้	7	13,608,840	13,608,840	0	13,608,840	1,271,031	0	1,271,031	9.34
รวมทั้งสิ้น	175	463,704,200	234,388,795	27,115,065	207,273,730	17,320,343	0	17,320,343	7.39

หมายเหตุ

ส่วนกลาง สำนักอุทกวิทยาและบริหารน้ำ 13 รายการ แบ่งเป็น

ส่วนการใช้น้ำชลประทาน

กันส่วนกลาง 5 รายการ วงเงิน 175,703 บาท

งานศึกษาเพื่อเพิ่มศักยภาพฯ 3 สถานี ศึกษาค่าสัมประสิทธิ์การใช้น้ำของข้าว และปรับปรุงถังวัดปริมาณการใช้น้ำ

ศูนย์อุทกวิทยาและบริหารน้ำภาคเหนือตอนบน

กันส่วนกลาง 1 รายการ วงเงิน 839,080 บาท

งานค่าดำเนินการสถานีอุทกฯ

ศูนย์อุทกวิทยาและบริหารน้ำภาคเหนือตอนล่าง

กันส่วนกลาง 1 รายการ วงเงิน 745,390 บาท

งานค่าดำเนินการสถานีอุทกฯ

ศูนย์อุทกวิทยาและบริหารน้ำภาคตะวันออกเฉียงเหนือตอนบน

กันส่วนกลาง 1 รายการ วงเงิน 870,000 บาท

งานค่าดำเนินการสถานีอุทกฯ

ศูนย์อุทกวิทยาและบริหารน้ำภาคตะวันออกเฉียงเหนือตอนล่าง

กันส่วนกลาง 1 รายการ วงเงิน 722,000 บาท

งานค่าดำเนินการสถานีอุทกฯ

ศูนย์อุทกวิทยาและบริหารน้ำภาคกลาง

กันส่วนกลาง 1 รายการ วงเงิน 724,300 บาท

งานค่าดำเนินการสถานีอุทกฯ

ศูนย์อุทกวิทยาและบริหารน้ำภาคตะวันออก

กันส่วนกลาง 1 รายการ วงเงิน 722,770 บาท

งานค่าดำเนินการสถานีอุทกฯ

ศูนย์อุทกวิทยาและบริหารน้ำภาคตะวันตก

กันส่วนกลาง 1 รายการ วงเงิน 633,120 บาท

งานค่าดำเนินการสถานีอุทกฯ

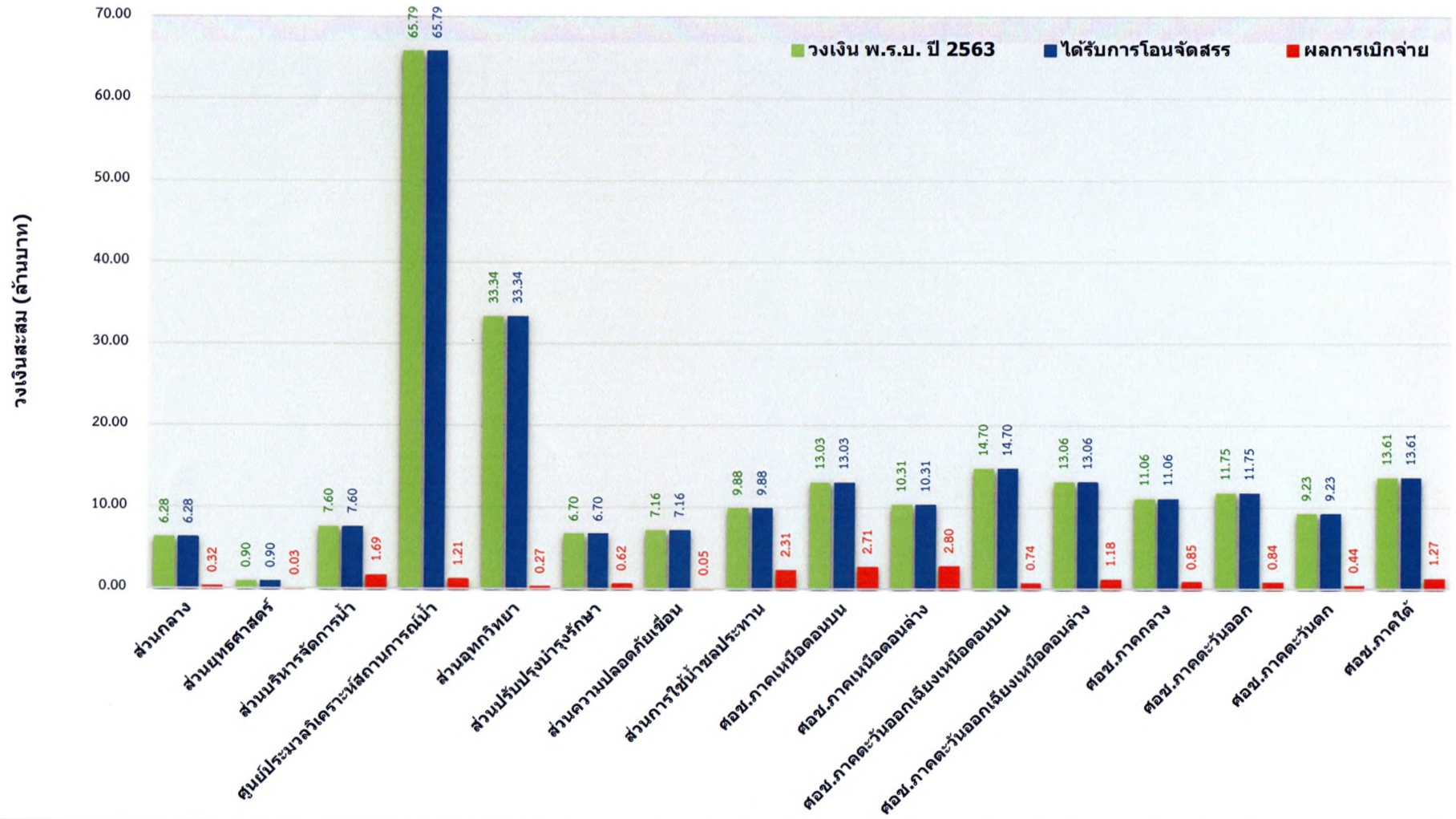
ศูนย์อุทกวิทยาและบริหารน้ำภาคใต้

กันส่วนกลาง 1 รายการ วงเงิน 850,860 บาท

งานค่าดำเนินการสถานีอุทกฯ

ฝ่ายบริหารทั่วไป รายงานความก้าวหน้า 8 รายการ ในส่วนงานค่าดำเนินการสถานีอุทกฯ

ผลการเบิกจ่ายงบประมาณ (พ.ร.บ. 63) สำนักบริหารจัดการน้ำและอุทกวิทยา
ข้อมูลจากระบบติดตาม online ณ วันที่ 1 เมษายน 2563



ผลการเบิกจ่ายงบประมาณ : สำนักบริหารจัดการน้ำและอุทกวิทยา ข้อมูลจากระบบติดตาม online ณ วันที่ 1 เมษายน 2563

รายการงบประมาณ : เงินก้อนเลื่อนปี 2563

โครงการ / หน่วยงาน	เงินก้อนเลื่อนปี 2563		ได้รับการโอนจัดสรร (บาท)			ผลการเบิกจ่าย (บาท)			เบิกจ่าย ร้อยละ
	จำนวน	วงเงิน	รวม	จ้างเหมา	ทำเอง	รวม	จ้างเหมา	ทำเอง	
ศูนย์ประมวลวิเคราะห์สถานการณ์น้ำ	25	66,826,960	66,826,960	49,714,160	17,112,800	65,896,460	48,783,660	17,112,800	98.61
ส่วนอุทกวิทยา	1	15,757,500	15,757,500	15,757,500	0	0	0	0	0.00
ส่วนปรับปรุงบำรุงรักษา	1	1,500,000	1,500,000	1,500,000	0	1,460,000	1,460,000	0	97.33
ส่วนความปลอดภัยเขื่อน	5	22,530,284	22,530,284	22,530,284	0	3,581,689	3,581,689	0	15.90
รวมทั้งสิ้น	32	106,614,744	106,614,744	89,501,944	17,112,800	70,938,149	53,825,349	17,112,800	66.54

ผลการเบิกจ่ายงบประมาณ : สำนักบริหารจัดการน้ำและอุทกวิทยา ข้อมูลจากระบบติดตาม online ณ วันที่ 1 เมษายน 2563

รายการงบประมาณ : เงินทุนหมุนเวียนเพื่อการชลประทาน 2563

โครงการ / หน่วยงาน	เงินทุนหมุนเวียนฯ		ได้รับการโอนจัดสรร (บาท)			ผลการเบิกจ่าย (บาท)			เบิกจ่าย ร้อยละ
	จำนวน	วงเงิน	รวม	จ้างเหมา	ทำเอง	รวม	จ้างเหมา	ทำเอง	
ฝ่ายบริหารทั่วไป	17	5,714,765	5,714,765	0	5,714,765	5,714,765	0	5,714,765	100
รวมทั้งสิ้น	17	5,714,765	5,714,765	0	5,714,765	5,714,765	0	5,714,765	100

งบรายจ่ายประจำปี-งบลงทุน พรบ. 2563 ที่ยังไม่ดำเนินการก่อนผู้ผูกพัน

ลำดับที่	หน่วยงาน / ชื่องาน	งบประมาณตามประมาณการ			ได้รับการโอนจัดสรร (บาท)			ผลการเบิกจ่าย (บาท)		
		รวม	จ้างเหมา	ดำเนินการเอง	รวม	จ้างเหมา	ทำเอง	รวม	จ้างเหมา	ทำเอง
	รวมทั้งสิ้น 98 รายการ	312,864,725	247,033,425	65,831,300						
	ศูนย์ประมวลวิเคราะห์สถานการณ์น้ำ จำนวน 35 รายการ	173,261,025	143,651,425	29,609,600						
1	(1.1038) บำรุงรักษาโทรมาตรเพื่อการจัดสรรน้ำโดยความร่วมมือ ไทย-เกาหลี จำนวน 12 สถานี ฝ่ายติดตามและพยากรณ์สถานการณ์น้ำ แขวงถนนนครไชยศรี เขตดุสิต กรุงเทพมหานคร	144,000		144,000	144,000		144,000			
2	(1.1039) บำรุงรักษาโทรมาตรสถานีหลักสามเสน ฝ่ายติดตามและพยากรณ์สถานการณ์น้ำ แขวงถนนนครไชยศรี เขตดุสิต กรุงเทพมหานคร	7,885,200	1,579,500	6,305,700	7,856,300	1,578,250	6,278,050			
3	(1.1040) บำรุงรักษาระบบกล้อง CCTV ลุ่มน้ำเจ้าพระยา ฝ่ายติดตามและพยากรณ์สถานการณ์น้ำ แขวงถนนนครไชยศรี เขตดุสิต กรุงเทพมหานคร	684,000		684,000	684,000		684,000			
4	(1.1041) บำรุงรักษาสถานีโทรมาตรลุ่มน้ำกก ฝ่ายติดตามและพยากรณ์สถานการณ์น้ำ แขวงถนนนครไชยศรี เขตดุสิต กรุงเทพมหานคร	596,200	596,200		596,200	596,200				
5	(1.1042) บำรุงรักษาสถานีโทรมาตรลุ่มน้ำโขง ฝ่ายติดตามและพยากรณ์สถานการณ์น้ำ แขวงถนนนครไชยศรี เขตดุสิต กรุงเทพมหานคร	1,929,200	1,929,200		1,929,200	1,929,200				
6	(1.1043) บำรุงรักษาสถานีโทรมาตรลุ่มน้ำเจ้าพระยา ฝ่ายติดตามและพยากรณ์สถานการณ์น้ำ แขวงถนนนครไชยศรี เขตดุสิต กรุงเทพมหานคร	1,789,825	1,789,825		1,788,765	1,788,765				
7	(1.1044) บำรุงรักษาสถานีโทรมาตรลุ่มน้ำชายฝั่งทะเลตะวันตก ฝ่ายติดตามและพยากรณ์สถานการณ์น้ำ แขวงถนนนครไชยศรี เขตดุสิต กรุงเทพมหานคร	493,500	493,500		493,500	493,500				
8	(1.1045) บำรุงรักษาสถานีโทรมาตรลุ่มน้ำชายฝั่งทะเลตะวันออก ฝ่ายติดตามและพยากรณ์สถานการณ์น้ำ แขวงถนนนครไชยศรี เขตดุสิต กรุงเทพมหานคร	811,150	811,150		811,150	811,150				
9	(1.1046) บำรุงรักษาสถานีโทรมาตรลุ่มน้ำชี ฝ่ายติดตามและพยากรณ์สถานการณ์น้ำ แขวงถนนนครไชยศรี เขตดุสิต กรุงเทพมหานคร	2,868,600	2,868,600		2,868,600	2,868,600				
10	(1.1047) บำรุงรักษาสถานีโทรมาตรลุ่มน้ำตาปี ฝ่ายติดตามและพยากรณ์สถานการณ์น้ำ แขวงถนนนครไชยศรี เขตดุสิต กรุงเทพมหานคร	1,012,700	1,012,700		1,012,700	1,012,700				
11	(ยกเลิกรายการงานแล้ว) (1.1048) บำรุงรักษาสถานีโทรมาตรลุ่มน้ำทะเลสาบสงขลา ฝ่ายติดตามและพยากรณ์สถานการณ์น้ำ แขวงถนนนครไชยศรี เขตดุสิต กรุงเทพมหานคร	1,908,200	1,908,200							
12	(1.1049) บำรุงรักษาสถานีโทรมาตรลุ่มน้ำท่าจีน ฝ่ายติดตามและพยากรณ์สถานการณ์น้ำ แขวงถนนนครไชยศรี เขตดุสิต กรุงเทพมหานคร	625,100	625,100		625,100	625,100				

งบรายจ่ายประจำปี-งบลงทุน พรบ. 2563 ที่ยังไม่ดำเนินการก่อสร้าง

ลำดับที่	หน่วยงาน / ชื่องาน	งบประมาณตามประมาณการ			ได้รับการโอนจัดสรร (บาท)			ผลการเบิกจ่าย (บาท)		
		รวม	จ้างเหมา	ดำเนินการเอง	รวม	จ้างเหมา	ทำเอง	รวม	จ้างเหมา	ทำเอง
13	(ยกเลิกรายการงานแล้ว) (1.1050) บำรุงรักษาสถานีโทรมาตรลุ่มน้ำน่าน ฝ่ายติดตามและพยากรณ์สถานการณ์น้ำ แขวงถนนนครไชยศรี เขตดุสิต กรุงเทพมหานคร	906,750	906,750							
14	(1.1051) บำรุงรักษาสถานีโทรมาตรลุ่มน้ำบางปะกง ฝ่ายติดตามและพยากรณ์สถานการณ์น้ำ แขวงถนนนครไชยศรี เขตดุสิต กรุงเทพมหานคร	625,100	625,100		624,720	624,720				
15	(1.1052) บำรุงรักษาสถานีโทรมาตรลุ่มน้ำปราจีนบุรี ฝ่ายติดตามและพยากรณ์สถานการณ์น้ำ แขวงถนนนครไชยศรี เขตดุสิต กรุงเทพมหานคร	592,200	592,200		558,960	558,960				
16	(1.1053) บำรุงรักษาสถานีโทรมาตรลุ่มน้ำปัตตานี ฝ่ายติดตามและพยากรณ์สถานการณ์น้ำ แขวงถนนนครไชยศรี เขตดุสิต กรุงเทพมหานคร	1,840,100	1,840,100		1,840,100	1,840,100				
17	(1.1054) บำรุงรักษาสถานีโทรมาตรลุ่มน้ำป่าสัก ฝ่ายติดตามและพยากรณ์สถานการณ์น้ำ แขวงถนนนครไชยศรี เขตดุสิต กรุงเทพมหานคร	756,700	756,700		749,800	749,800				
18	(1.1055) บำรุงรักษาสถานีโทรมาตรลุ่มน้ำปิง ฝ่ายติดตามและพยากรณ์สถานการณ์น้ำ แขวงถนนนครไชยศรี เขตดุสิต กรุงเทพมหานคร	2,138,500	2,138,500		2,138,500	2,138,500				
19	(1.1056) บำรุงรักษาสถานีโทรมาตรลุ่มน้ำเพชรบุรี ฝ่ายติดตามและพยากรณ์สถานการณ์น้ำ แขวงถนนนครไชยศรี เขตดุสิต กรุงเทพมหานคร	559,300	559,300		558,960	558,960				
20	(1.1057) บำรุงรักษาสถานีโทรมาตรลุ่มน้ำภาคใต้ฝั่งตะวันตก ฝ่ายติดตามและพยากรณ์สถานการณ์น้ำ แขวงถนนนครไชยศรี เขตดุสิต กรุงเทพมหานคร	1,512,150	1,512,150		1,512,150	1,512,150				
21	(1.1058) บำรุงรักษาสถานีโทรมาตรลุ่มน้ำภาคใต้ฝั่งตะวันออก ฝ่ายติดตามและพยากรณ์สถานการณ์น้ำ แขวงถนนนครไชยศรี เขตดุสิต กรุงเทพมหานคร	1,948,975	1,948,975		1,948,975	1,948,975				
22	(1.1059) บำรุงรักษาสถานีโทรมาตรลุ่มน้ำมูล ฝ่ายติดตามและพยากรณ์สถานการณ์น้ำ แขวงถนนนครไชยศรี เขตดุสิต กรุงเทพมหานคร	1,881,600	1,881,600		1,881,600	1,881,600				
23	(1.1060) บำรุงรักษาสถานีโทรมาตรลุ่มน้ำแม่กลอง ฝ่ายติดตามและพยากรณ์สถานการณ์น้ำ แขวงถนนนครไชยศรี เขตดุสิต กรุงเทพมหานคร	1,283,100	1,283,100		1,283,100	1,283,100				
24	(1.1061) บำรุงรักษาสถานีโทรมาตรลุ่มน้ำยม ฝ่ายติดตามและพยากรณ์สถานการณ์น้ำ แขวงถนนนครไชยศรี เขตดุสิต กรุงเทพมหานคร	940,575	940,575		940,035	940,035				
25	(1.1062) บำรุงรักษาสถานีโทรมาตรลุ่มน้ำวัง ฝ่ายติดตามและพยากรณ์สถานการณ์น้ำ แขวงถนนนครไชยศรี เขตดุสิต กรุงเทพมหานคร	856,100	856,100		812,900	812,900				
26	(1.1063) บำรุงรักษาสถานีโทรมาตรลุ่มน้ำสะแกกรัง ฝ่ายติดตามและพยากรณ์สถานการณ์น้ำ แขวงถนนนครไชยศรี เขตดุสิต กรุงเทพมหานคร	562,000	562,000		561,800	561,800				

งบรายจ่ายประจำปี-งบลงทุน พรบ. 2563 ที่ยังไม่ดำเนินการก่อนนี้ผู้กพัน

ลำดับที่	หน่วยงาน / ชื่องาน	งบประมาณตามประมาณการ			ได้รับการโอนจัดสรร (บาท)			ผลการเบิกจ่าย (บาท)		
		รวม	จ้างเหมา	ดำเนินการเอง	รวม	จ้างเหมา	ทำเอง	รวม	จ้างเหมา	ทำเอง
27	(5) ค่าอะไหล่บำรุงรักษาโทรมาตรขนาดใหญ่ 23 ลุ่มน้ำ ฝ่ายติดตามและพยากรณ์ สถานการณ์น้ำ แขวงถนนนครไชยศรี เขตดุสิต กรุงเทพมหานคร	21,564,700		21,564,700	21,564,700		21,564,700			
28	(6) ซ่อมแซมและบำรุงรักษาระบบโทรมาตรส่วนท้องถิ่นอื่นๆ ฝ่ายติดตามและพยากรณ์ สถานการณ์น้ำ แขวงถนนนครไชยศรี เขตดุสิต กรุงเทพมหานคร	16,585,300	16,585,300							
29	(1.12) บำรุงรักษาโครงการพัฒนาฐานข้อมูลศูนย์ปฏิบัติการน้ำอัจฉริยะ (Big Data) ส่วนประมวลวิเคราะห์สถานการณ์น้ำ แขวงถนนนครไชยศรี เขตดุสิต กรุงเทพมหานคร	3,000,000	3,000,000							
30	(1.14) โครงการวิเคราะห์การไหลของน้ำในลุ่มน้ำเจ้าพระยา ส่วนประมวลวิเคราะห์ สถานการณ์น้ำ แขวงถนนนครไชยศรี เขตดุสิต กรุงเทพมหานคร	5,000,000	5,000,000							
31	(19) การปรับปรุงระบบสนับสนุนการตัดสินใจการบริหารจัดการน้ำอ่างเก็บน้ำขนาด กลาง ส่วนประมวลวิเคราะห์สถานการณ์น้ำ แขวงถนนนครไชยศรี เขตดุสิต กรุงเทพมหานคร	10,000,000	10,000,000							
32	(20) การพัฒนาการคาดการณ์ปริมาณน้ำหลากด้วยปริมาณน้ำฝนพร้อมแสดงผลเป็น แผนที่เส้นชั้นน้ำฝน ส่วนประมวลวิเคราะห์สถานการณ์น้ำ แขวงถนนนครไชยศรี เขต ดุสิต กรุงเทพมหานคร	10,000,000	10,000,000							
33	(22) โครงการพัฒนาระบบตรวจวัดระดับน้ำแบบการมีส่วนร่วม ส่วนประมวลวิเคราะห์ สถานการณ์น้ำ แขวงถนนนครไชยศรี เขตดุสิต กรุงเทพมหานคร	12,400,000	12,400,000							
34	(2) ซ่อมแซมและบำรุงรักษาระบบปฏิบัติการของศูนย์ปฏิบัติการน้ำอัจฉริยะ ส่วน ประมวลวิเคราะห์สถานการณ์น้ำ แขวงถนนนครไชยศรี เขตดุสิต กรุงเทพมหานคร	12,000,000	12,000,000							
35	(115) งานจัดทำโทรมาตรเครื่องวัดปริมาณน้ำในลุ่มน้ำป่าสัก และลุ่มน้ำที่เกี่ยวข้อง แบบองค์รวม ตำบลป่าเถา อำเภอเมืองเพชรบูรณ์ จังหวัดเพชรบูรณ์	45,560,200	44,649,000	911,200						
	ศูนย์อุทกวิทยาชลประทานภาคกลาง จำนวน 2 รายการ	1,464,900	-	1,464,900						
1	(1.43) ค่าจัดทำข้อมูลสารสนเทศอุทกวิทยาชลประทาน 80 สถานี ศูนย์อุทกวิทยา ชลประทานภาคกลาง ตำบลบางหลวง อำเภอสรรพยา จังหวัดชัยนาท	714,900		714,900	714,900		714,900			
2	(1.4349) ซ่อมแซมหน่วยสำรวจอุทกวิทยาชลประทาน 2 หน่วย ศูนย์อุทกวิทยา ชลประทานภาคกลาง ตำบลบางหลวง อำเภอสรรพยา จังหวัดชัยนาท	750,000		750,000	750,000		750,000			
	ศูนย์อุทกวิทยาชลประทานภาคตะวันตก จำนวน 6 รายการ	3,264,300	-	3,264,300						
1	(1.1064) บำรุงรักษาระบบโทรมาตรขนาดเล็ก ศูนย์อุทกวิทยาชลประทานภาคตะวันตก จำนวน 64 สถานี พ.ศ.2563 ตำบลท่าม่วง อำเภอท่าม่วง จังหวัดกาญจนบุรี	768,000		768,000	768,000		768,000			

งบรายจ่ายประจำปี-งบลงทุน พรบ. 2563 ที่ยังไม่ดำเนินการก่อสร้างผู้กั้น

ลำดับที่	หน่วยงาน / ชื่องาน	งบประมาณตามประมาณการ			ได้รับการโอนจัดสรร (บาท)			ผลการเบิกจ่าย (บาท)		
		รวม	จ้างเหมา	ดำเนินการเอง	รวม	จ้างเหมา	ทำเอง	รวม	จ้างเหมา	ทำเอง
2	(1.33) ค่าจัดทำข้อมูลสารสนเทศอุทกวิทยาชลประทาน ศูนย์อุทกวิทยาชลประทานภาคตะวันตก จำนวน 56 สถานี ตำบลท่าม่วง อำเภอท่าม่วง จังหวัดกาญจนบุรี	382,300		382,300	382,300		382,300			
3	(1.35) ค่าสำรวจตะกอน คุณภาพน้ำ และปริมาณน้ำในอ่างเก็บน้ำและในลำน้ำ ศูนย์อุทกวิทยาชลประทานภาคตะวันตก จำนวน 20 สถานี ตำบลท่าม่วง อำเภอท่าม่วง จังหวัดกาญจนบุรี	556,000		556,000	556,000		556,000			
4	(1.3856) ซ่อมแซมสถานีโทรมาตรขนาดเล็ก ศูนย์อุทกวิทยาชลประทานภาคตะวันตก จำนวน 49 สถานี ตำบลท่าม่วง อำเภอท่าม่วง จังหวัดกาญจนบุรี	518,000		518,000	518,000		518,000			
5	(1.3859) ซ่อมแซมเสาระดับสถานีอุทกวิทยา ศูนย์อุทกวิทยาชลประทานภาคตะวันตก จำนวน 15 สถานี ตำบลท่าม่วง อำเภอท่าม่วง จังหวัดกาญจนบุรี	540,000		540,000	540,000		540,000			
6	(1.3860) ซ่อมแซมหน่วยสำรวจอุทกวิทยาชลประทาน ศูนย์อุทกวิทยาชลประทานภาคตะวันตก จำนวน 1 หน่วย ตำบลท่าม่วง อำเภอท่าม่วง จังหวัดกาญจนบุรี	500,000		500,000	500,000		500,000			
	ศูนย์อุทกวิทยาชลประทานภาคตะวันออก จำนวน 9 รายการ	5,241,100	-	5,241,100						
1	(1.1067) บำรุงรักษาโทรมาตรวัดปริมาณน้ำและคุณภาพน้ำ ลุ่มน้ำปราจีนบุรี-บางปะกง ศูนย์อุทกวิทยาชลประทานภาคตะวันออก จังหวัดชลบุรี	488,000		488,000	488,000		488,000			
2	(1.1068) บำรุงรักษาสถานีโทรมาตรขนาดเล็ก ศูนย์อุทกวิทยาชลประทานภาคตะวันออก	578,000		578,000	578,000		578,000			
3	(1.32) ซ่อมแซมบ้านพักเจ้าหน้าที่อุทกวิทยา 6 ครอบครั้ว ศูนย์อุทกวิทยาชลประทานภาคตะวันออก จังหวัดชลบุรี	800,000		800,000	800,000		800,000			
4	(1.33) ซ่อมแซมบ้านพักเจ้าหน้าที่อุทกวิทยา 10 ครอบครั้ว ศูนย์อุทกวิทยาชลประทานภาคตะวันออก จังหวัดชลบุรี	512,000		512,000	512,000		512,000			
5	(1.40) ค่าดำเนินการจัดทำสารสนเทศอุทกวิทยาชลประทาน ศูนย์อุทกวิทยาชลประทานภาคตะวันออก	464,100		464,100	464,100		464,100			
6	(1.42) ค่าสำรวจตะกอนคุณภาพน้ำและปริมาณน้ำในอ่างเก็บน้ำและในลำน้ำ ศูนย์อุทกวิทยาชลประทานภาคตะวันออก	572,000		572,000	572,000		572,000			
7	(1.4252) ซ่อมแซมสถานีโทรมาตรขนาดเล็ก ศูนย์อุทกวิทยาชลประทานภาคตะวันออก จังหวัดชลบุรี	296,000		296,000	296,000		296,000			
8	(1.4253) ซ่อมแซมเสาระดับสถานีอุทกวิทยา ศูนย์อุทกวิทยาชลประทานภาคตะวันออก จังหวัดชลบุรี	531,000		531,000	531,000		531,000			

งบรายจ่ายประจำปี-งบลงทุน พรบ. 2563 ที่ยังไม่ดำเนินการก่อสร้าง

ลำดับที่	หน่วยงาน / ชื่องาน	งบประมาณตามประมาณการ			ได้รับการโอนจัดสรร (บาท)			ผลการเบิกจ่าย (บาท)		
		รวม	จ้างเหมา	ดำเนินการเอง	รวม	จ้างเหมา	ทำเอง	รวม	จ้างเหมา	ทำเอง
9	(1.4254) ค่าซ่อมแซมที่ทำการหน่วยสำรวจอุทกวิทยา บ้านคลองโตนดถนน ศูนย์อุทกวิทยาชลประทานภาคตะวันออกเฉียงเหนือตอนบน	1,000,000		1,000,000	1,000,000		1,000,000			
	ศูนย์อุทกวิทยาชลประทานภาคตะวันออกเฉียงเหนือตอนบน จำนวน 1 รายการ	895,000	-	895,000						
1	(1.36) ค่าจัดทำข้อมูลสารสนเทศอุทกวิทยาชลประทาน ศูนย์อุทกวิทยาชลประทานภาคตะวันออกเฉียงเหนือตอนบน ตำบลในเมือง อำเภอเมืองขอนแก่น จังหวัดขอนแก่น	895,000		895,000	895,000		895,000			
	ศูนย์อุทกวิทยาชลประทานภาคตะวันออกเฉียงเหนือตอนล่าง จำนวน 3 รายการ	1,838,000	-	1,838,000						
1	(1.207) บำรุงรักษาหัวงานที่ขาดอัตราค่าจ้าง ศูนย์อุทกวิทยาชลประทานภาคตะวันออกเฉียงเหนือตอนล่าง ตำบลโคกกรวด อำเภอเมืองนครราชสีมา จังหวัดนครราชสีมา	50,000		50,000	50,000		50,000			
2	(1.1075) บำรุงรักษาสถานีโทรมาตรขนาดเล็ก ศูนย์อุทกวิทยาชลประทานภาคตะวันออกเฉียงเหนือตอนล่าง พ.ศ.2563 ตำบลโคกกรวด อำเภอเมืองนครราชสีมา จังหวัดนครราชสีมา	1,270,000		1,270,000	1,270,000		1,270,000			
3	(1.706) ซ่อมแซมสถานีโทรมาตรขนาดเล็ก ศูนย์อุทกวิทยาชลประทานภาคตะวันออกเฉียงเหนือตอนล่าง ตำบลโคกกรวด อำเภอเมืองนครราชสีมา จังหวัดนครราชสีมา	518,000		518,000	518,000		518,000			
	ศูนย์อุทกวิทยาชลประทานภาคเหนือตอนบน จำนวน 1 รายการ	536,900	-	536,900						
1	(1.47) ค่าจัดทำข้อมูลสารสนเทศอุทกวิทยาชลประทาน ศูนย์อุทกวิทยาชลประทานภาคเหนือตอนบน จำนวน 64 สถานี ตำบลวัดเกต อำเภอเมืองเชียงใหม่ จังหวัดเชียงใหม่	536,900		536,900	536,900		536,900			
	ศูนย์อุทกวิทยาชลประทานภาคเหนือตอนล่าง จำนวน 1 รายการ	542,400	-	542,400						
1	(1.61) ค่าจัดทำข้อมูลสารสนเทศอุทกวิทยาชลประทาน 73 สถานี ศูนย์อุทกวิทยาชลประทานภาคเหนือตอนล่าง ตำบลท่าหวาง อำเภอเมืองพิษณุโลก จังหวัดพิษณุโลก	542,400		542,400	542,400		542,400			
	ส่วนการใช้น้ำชลประทาน จำนวน 7 รายการ	2,582,100	-	2,582,100						
1	(1.140) บำรุงรักษาหัวงาน สถานีทดลองการใช้น้ำชลประทานที่ 1 (แม่แตง) ตำบลสันมหาพน อำเภอแม่แตง จังหวัดเชียงใหม่	186,200		186,200	186,200		186,200			
2	(1.176) บำรุงรักษาหัวงาน สถานีทดลองการใช้น้ำชลประทานที่ 5 (แม่กลองใหญ่) ตำบลทุ่งขวาง อำเภอกันทรังษี จังหวัดนครปฐม	574,300		574,300	574,300		574,300			

งบรายจ่ายประจำปี-งบลงทุน พรบ. 2563 ที่ยังไม่ดำเนินการก่อนนี้ผูกพัน

ลำดับที่	หน่วยงาน / ชื่องาน	งบประมาณตามประมาณการ			ได้รับการโอนจัดสรร (บาท)			ผลการเบิกจ่าย (บาท)		
		รวม	จ้างเหมา	ดำเนินการเอง	รวม	จ้างเหมา	ทำเอง	รวม	จ้างเหมา	ทำเอง
3	(1.402) บำรุงรักษาห้วงงาน สถานีทดลองการใช้น้ำชลประทานที่ 7 (ปีตคามิ) ตำบลตาเซะ อำเภอเมืองยะลา จังหวัดยะลา	283,800		283,800	283,800		283,800			
4	(1.562) บำรุงรักษาห้วงงาน สถานีทดลองการใช้น้ำชลประทานที่ 4 (สามชุก) ตำบลสามชุก อำเภอสามชูก จังหวัดสุพรรณบุรี	99,900		99,900	99,900		99,900			
5	(1.74) ซ่อมแซมบ้านพักข้าราชการระดับ 5-6 สถานีทดลองการใช้น้ำชลประทานที่ 3 จำนวน 2 หลัง ตำบลโคกกรวด อำเภอเมืองนครราชสีมา จังหวัดนครราชสีมา	500,000		500,000	500,000		500,000			
6	(1.31) ศึกษาค่าสัมประสิทธิ์การใช้น้ำของข้าวพันธ์ กข43 ส่วนการใช้น้ำชลประทานแขวงถนนนครไชยศรี เขตดุสิต กรุงเทพมหานคร	247,900		247,900	178,297		178,297			
7	(1.775) ซ่อมแซมคูส่งน้ำระยะที่ 2 สถานีทดลองการใช้น้ำชลประทานที่ 8 (นครศรีธรรมราช) ตำบลท้องลำเจียก อำเภอเชียรใหญ่ จังหวัดนครศรีธรรมราช	690,000		690,000	690,000		690,000			
	ส่วนความปลอดภัยเขื่อน จำนวน 13 รายการ	63,720,000	61,100,000	2,620,000						
1	(1.21) วิเคราะห์ความปลอดภัยเขื่อนของเขื่อนประแสร์ ส่วนความปลอดภัยเขื่อนแขวงถนนนครไชยศรี เขตดุสิต กรุงเทพมหานคร	80,000		80,000	80,000		80,000			
2	(1.22) วิเคราะห์ความปลอดภัยเขื่อนของเขื่อนมูลบน ส่วนความปลอดภัยเขื่อน แขวงถนนนครไชยศรี เขตดุสิต กรุงเทพมหานคร	80,000		80,000	80,000		80,000			
3	(1.23) วิเคราะห์ความปลอดภัยเขื่อนของเขื่อนแม่มอก ส่วนความปลอดภัยเขื่อน แขวงถนนนครไชยศรี เขตดุสิต กรุงเทพมหานคร	80,000		80,000	80,000		80,000			
4	(1.24) วิเคราะห์ความปลอดภัยเขื่อนของเขื่อนแม่เมย ส่วนความปลอดภัยเขื่อน แขวงถนนนครไชยศรี เขตดุสิต กรุงเทพมหานคร	80,000		80,000	80,000		80,000			
5	(1.25) วิเคราะห์ความปลอดภัยเขื่อนของเขื่อนลำแะ ส่วนความปลอดภัยเขื่อน แขวงถนนนครไชยศรี เขตดุสิต กรุงเทพมหานคร	80,000		80,000	80,000		80,000			
6	(1.26) วิเคราะห์ความปลอดภัยเขื่อนของเขื่อนลำปาว ส่วนความปลอดภัยเขื่อน แขวงถนนนครไชยศรี เขตดุสิต กรุงเทพมหานคร	80,000		80,000	80,000		80,000			
7	(1.28) วิเคราะห์ความปลอดภัยเขื่อนของเขื่อนหนองปลาไหล ส่วนความปลอดภัยเขื่อนแขวงถนนนครไชยศรี เขตดุสิต กรุงเทพมหานคร	80,000		80,000	80,000		80,000			
8	(1.29) วิเคราะห์ความปลอดภัยเขื่อนของเขื่อนห้วยน้ำพร้าวใหญ่ ส่วนความปลอดภัยเขื่อน แขวงถนนนครไชยศรี เขตดุสิต กรุงเทพมหานคร	80,000		80,000	80,000		80,000			
9	(1.30) วิเคราะห์ความปลอดภัยเขื่อนของเขื่อนห้วยแม่ฮ่องสอน ส่วนความปลอดภัยเขื่อน แขวงถนนนครไชยศรี เขตดุสิต กรุงเทพมหานคร	80,000		80,000	80,000		80,000			

งบรายจ่ายประจำปี-งบลงทุน พรบ. 2563 ที่ยังไม่ดำเนินการก่อสร้าง

ลำดับที่	หน่วยงาน / ชื่องาน	งบประมาณตามประมาณการ			ได้รับการโอนจัดสรร (บาท)			ผลการเบิกจ่าย (บาท)		
		รวม	จ้างเหมา	ดำเนินการเอง	รวม	จ้างเหมา	ทำเอง	รวม	จ้างเหมา	ทำเอง
10	(1.66) ค่าบำรุงรักษาเครื่องมือวัดพฤติกรรมเขื่อน ส่วนความปลอดภัยเขื่อน แขวงถนนนครไชยศรี เขตคูสิต กรุงเทพมหานคร	5,000,000	4,900,000	100,000						
11	(23) จ้างที่ปรึกษาจัดทำแผนปฏิบัติการกรณีฉุกเฉินของเขื่อนปราณบุรี ส่วนความปลอดภัยเขื่อน แขวงถนนนครไชยศรี เขตคูสิต กรุงเทพมหานคร	19,000,000	18,400,000	600,000						
12	(24) จ้างที่ปรึกษาจัดทำแผนปฏิบัติการกรณีฉุกเฉินของเขื่อนน้ำอูน ส่วนความปลอดภัยเขื่อน แขวงถนนนครไชยศรี เขตคูสิต กรุงเทพมหานคร	20,000,000	19,400,000	600,000						
13	(25) จ้างที่ปรึกษาจัดทำแผนปฏิบัติการกรณีฉุกเฉินของเขื่อนแม่กวงอุดมธารา ส่วนความปลอดภัยเขื่อน แขวงถนนนครไชยศรี เขตคูสิต กรุงเทพมหานคร	19,000,000	18,400,000	600,000						
ส่วนอุทกวิทยา จำนวน 20 รายการ		59,519,000	42,282,000	17,237,000						
1	(1.1065) บำรุงรักษาโทรมาตรขนาดเล็กกลุ่มน้ำชี พ.ศ.2563 ส่วนอุทกวิทยา ตำบลเมืองเก่า อำเภอเมืองขอนแก่น จังหวัดขอนแก่น	369,000		369,000	369,000		369,000			
2	(1.1069) บำรุงรักษาโทรมาตรขนาดเล็กกลุ่มน้ำเจ้าพระยา พ.ศ.2563 ส่วนอุทกวิทยา ตำบลบางหลวง อำเภอสรรพยา จังหวัดชัยนาท	373,500		373,500	373,500		373,500			
3	(1.1071) บำรุงรักษาโทรมาตรขนาดเล็กกลุ่มน้ำภาคใต้ฝั่งทะเลตะวันออก พ.ศ.2563 ส่วนอุทกวิทยา ตำบลนากระตาม อำเภอท่าแซะ จังหวัดชุมพร	131,000		131,000	131,000		131,000			
4	(1.1072) บำรุงรักษาโทรมาตรขนาดเล็กกลุ่มน้ำปิง พ.ศ.2563 ส่วนอุทกวิทยา ตำบลวัดเกต อำเภอเมืองเชียงใหม่ จังหวัดเชียงใหม่	298,000		298,000	298,000		298,000			
5	(1.1074) บำรุงรักษาโทรมาตรขนาดเล็กกลุ่มน้ำมูล พ.ศ.2563 ส่วนอุทกวิทยา ตำบลสัมฤทธิ์ อำเภอพิมาย จังหวัดนครราชสีมา	381,800		381,800	381,800		381,800			
6	(1.1076) บำรุงรักษาโทรมาตรขนาดเล็กกลุ่มน้ำน่าน พ.ศ.2563 ส่วนอุทกวิทยา อำเภอเมืองน่าน จังหวัดน่าน	376,700		376,700	376,700		376,700			
7	(1.1077) บำรุงรักษาโทรมาตรขนาดเล็กกลุ่มน้ำชายฝั่งทะเลประจวบคีรีขันธ์ พ.ศ.2563 ส่วนอุทกวิทยา ตำบลทองมงคล อำเภอบางสะพาน จังหวัดประจวบคีรีขันธ์	190,400		190,400	190,000		190,000			
8	(1.1078) บำรุงรักษาโทรมาตรขนาดเล็กกลุ่มน้ำบางปะกง พ.ศ.2563 ส่วนอุทกวิทยา อำเภอบึงนารางบุรี จังหวัดปราจีนบุรี	343,600		343,600	343,600		343,600			
9	(1.1081) บำรุงรักษาโทรมาตรขนาดเล็กกลุ่มน้ำวัง พ.ศ.2563 ส่วนอุทกวิทยา อำเภอเมืองลำปาง จังหวัดลำปาง	230,100		230,100	230,100		230,100			
10	(1.1082) บำรุงรักษาโทรมาตรขนาดเล็กกลุ่มน้ำโขง พ.ศ.2563 ส่วนอุทกวิทยา ตำบลคงหม้อทองใต้ อำเภอบ้านม่วง จังหวัดสกลนคร	243,300		243,300	243,300		243,300			

งบรายจ่ายประจำปี-งบลงทุน พรบ. 2563 ที่ยังไม่ดำเนินการก่อนนี้ผูกพัน

ลำดับที่	หน่วยงาน / ชื่องาน	งบประมาณตามประมาณการ			ได้รับการโอนจัดสรร (บาท)			ผลการเบิกจ่าย (บาท)		
		รวม	จ้างเหมา	ดำเนินการเอง	รวม	จ้างเหมา	ทำเอง	รวม	จ้างเหมา	ทำเอง
11	(1.1083) บำรุงรักษาโทรมาตรขนาดเล็กกลุ่มน้ำทะเลสาบสงขลา พ.ศ.2563 ส่วนอุทกวิทยา ตำบลหาดใหญ่ อำเภอหาดใหญ่ จังหวัดสงขลา	308,100		308,100	308,100		308,100			
12	(1.1084) บำรุงรักษาโทรมาตรขนาดเล็กกลุ่มน้ำยม พ.ศ.2563 ส่วนอุทกวิทยา อำเภอเมืองสุโขทัย จังหวัดสุโขทัย	309,400		309,400	309,400		309,400			
13	(1.1085) บำรุงรักษาโทรมาตรขนาดเล็กกลุ่มน้ำตาปี พ.ศ.2563 ส่วนอุทกวิทยา ตำบลท่าขนอน อำเภอศรีรัตนคคม จังหวัดสุราษฎร์ธานี	182,100		182,100	182,100		182,100			
14	(4) ค่าอะไหล่บำรุงรักษาโทรมาตรขนาดเล็ก 22 ลุ่มน้ำ พ.ศ.2563 ส่วนอุทกวิทยา แขวงถนนนครไชยศรี เขตดุสิต กรุงเทพมหานคร	13,000,000		13,000,000	13,000,000		13,000,000			
15	(1.50) โครงการศึกษาอัตราการสะสมตะกอน(Sedimentation Rate) ด้วยวิธีการวิเคราะห์นิวไคลด์กัมมันตรังสี (Radionuclides) ในลำนํ้าธรรมชาติที่ไหลลงสู่อ่างเก็บน้ำห้วยแม่สอด ส่วนอุทกวิทยา ตำบลพระธาตุผาแดง อำเภอแม่สอด จังหวัดตาก	250,000		250,000	250,000		250,000			
16	(1.65) โครงการศึกษาอัตราการสะสมตะกอน(Sedimentation Rate) ด้วยวิธีการวิเคราะห์นิวไคลด์กัมมันตรังสี (Radionuclides) ในลำนํ้าธรรมชาติที่ไหลลงสู่อ่างเก็บน้ำหนองสำโรง ส่วนอุทกวิทยา อำเภอเมืองอุดรธานี จังหวัดอุดรธานี	250,000		250,000	250,000		250,000			
17	(1.28) งานปรับปรุงระบบตรวจวัดคุณภาพน้ำลุ่มน้ำท่าจีน ส่วนอุทกวิทยา ตำบลวัดแค อำเภอนครชัยศรี จังหวัดนครปฐม	8,828,000	8,828,000							
18	(5) งานปรับปรุงระบบตรวจวัดคุณภาพน้ำลุ่มน้ำแม่กลอง ส่วนอุทกวิทยา ตำบลท่ามะกา อำเภот่ามะกา จังหวัดกาญจนบุรี	10,044,000	10,044,000							
19	(26) งานปรับปรุงระบบโทรมาตรขนาดเล็กและโครงการจัดทำระบบฝั้งน้ำ พ.ศ. 2563 ส่วนอุทกวิทยา อำเภอเมืองเชียงใหม่ จังหวัดเชียงใหม่	13,366,000	13,366,000							
20	(66) งานปรับปรุงระบบตรวจวัดคุณภาพน้ำลุ่มน้ำปราจีนบุรี ส่วนอุทกวิทยา ตำบลรอบเมือง อำเภอเมืองปราจีนบุรี จังหวัดปราจีนบุรี	10,044,000	10,044,000							