



## บันทึกข้อความ

พ.ล. บอ. 1473/62

## ด่วนที่สุด

ส่วนราชการ ส่วนติดตามและประเมินผล กองแผนงาน โทร ๒๒๘๖

ที่ กพง ๐๖/ ๓๕๑/๒๕๖๒

วันที่ ๑๙ มีนาคม ๒๕๖๒

เรื่อง ผลการจัดซื้อจัดจ้างและการเบิกจ่ายงบประมาณ รายจ่ายประจำปี พ.ศ. ๒๕๖๒ (งบ พ.ร.บ.)

ร.๒๒๑๙๕

เรียน ผอ.ผง.

ส่วนติดตามและประเมินผล ได้จัดทำสรุปผลการจัดซื้อจัดจ้างและผลการเบิกจ่ายงบประมาณ รายจ่ายประจำปี พ.ศ. ๒๕๖๒ ณ วันที่ ๑๕ มีนาคม ๒๕๖๒ จำแนกตามสำนัก/กอง เรียบร้อยแล้ว ตามเอกสารที่แนบ พร้อมนี้ได้อัปโหลดข้อมูลดังกล่าวบนเว็บไซต์กองแผนงานด้วยแล้ว

จึงเรียนมาเพื่อโปรดพิจารณาลงนามเสนอ อช. เพื่อโปรดทราบ

(นางรณานิย์ จิรานิศาตร์)

ผตป.ผง.

เรียน อช. สำเนาเรียน รองอธิบดี และผู้อำนวยการสำนัก/กอง/ศูนย์/กลุ่ม  
เพื่อโปรดทราบ

(นายวิชัย ไตรสุรัตน์)

ผอ.ผง.

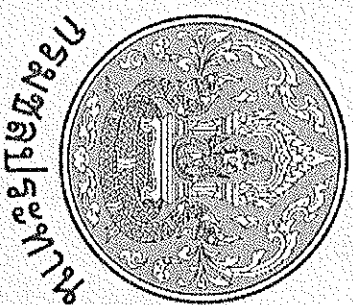
๑๙ มี.ค. ๒๕๖๒

- ทราบ

- เงิน ผอ.ส่งน., ผอ.ช.พต และ ทน ๑ - ๙๙๐๐.

(นายธีระพล ตั้งสมบูรณ์)

ผส.บอ ๒๐ มี.ค. ๒๕๖๒



ผลการจัดซื้อจัดจ้างและการเบิกจ่ายงบประมาณ  
รายจ่ายประจำปี พ.ศ. 2562 (จบบ.ร.บ.)

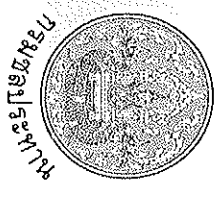
จัดทำโดย

ส่วนติดตามและประเมินผล กองแผนงาน

ข้อมูล ณ วันที่ 15 มีนาคม 2562



## รายละเอียดข้อมูล



### ประกอบด้วย

1. สรุปผลการจัดซื้อจัดจ้าง งบ พ.ร.บ. ใช้งบประมาณ พ.ศ. 2562 ของ ๓๗ป.1 - 17 และส่วนกลาง
2. สรุปผลการจัดซื้อจัดจ้าง งบ พ.ร.บ. ใช้งบประมาณ พ.ศ. 2562 แยกตามผลิตภัณฑ์
3. ผลการเบิกจ่ายงบประมาณกรมชลประทาน ใช้งบประมาณ พ.ศ. 2562
4. สถิติการเบิกจ่ายงบประมาณภาพรวมของกรมชลประทาน ใช้งบประมาณ พ.ศ. 2557 - 2562
5. สถิติการเบิกจ่ายงบรายจ่ายลงทุนของกรมชลประทาน ใช้งบประมาณ พ.ศ. 2557 - 2562
6. ผลการเบิกจ่ายงบรายจ่ายลงทุน (พ.ร.บ.62) ของสำนัก/กอง
7. ผลการเบิกจ่ายงบรายจ่ายลงทุน (พ.ร.บ. 62) ของสำนักพัฒนาแหล่งน้ำขนาดใหญ่
8. ผลการเบิกจ่ายงบรายจ่ายลงทุน (พ.ร.บ. 62) ของกองพัฒนาแหล่งน้ำขนาดกลาง
9. ผลการเบิกจ่ายงบรายจ่ายลงทุน ของกระทรวงเกษตรและสหกรณ์ และกรมผู้เทียบ  
ใช้งบประมาณ พ.ศ. 2562



## 2. สรุปผลการจัดซื้อจัดจ้าง งบ พ.ร.บ. ปึ่งงบประมาณ พ.ศ. 2562 แยกตามผลผลิต

(ข้อมูลจากระบบติดตาม online ณ วันที่ 15 มีนาคม 2562 เวลา 16.30 น.)

ผลผลิตโครงการ	งบประมาณ (ล้านบาท)				จำนวนรายการ	สัญญาฉบับการ		อัตรากำหนดจัดจ้าง		อัตรากำหนดการ (รายการ)								
	งบประมาณ	งบประมาณที่ส่งพัสดุ	เบิกจ่าย	ร้อยละเบิกจ่าย		จำนวนรายการ	งบประมาณ (ล้านบาท)	จำนวนรายการ	งบประมาณ (ล้านบาท)	ทำสัญญา (รายการ)	งบประมาณ (ล้านบาท)	0-19 %	20-39 %	40-59 %	60-79 %	80-99 %	100%	
ผลผลิตโครงการรับอุปโภคบริโภค	57,715.01	44,033.04	13,844.02	31.68	7,092	120	1,797.92	1,236	10,030.44	5,736	45,986.65	1,482	780	670	560	1,232	1,012	
ผลผลิตโครงการส่งเสริมการดำเนินงานอันเนื่องมาจากพระราชดำริ	1,515.51	1,265.24	521.09	41.19	1,230	7	23.81	323	356.66	900	1,135.04	268	195	195	93	76	73	
ผลผลิตโครงการส่งเสริมการดำเนินงานอันเนื่องมาจากพระราชดำริ	1,308.02	1,175.53	470.26	40.00	476	3	6.50	35	214.78	438	1,086.74	39	98	28	45	93	135	
ผลผลิตโครงการส่งเสริมการดำเนินงานอันเนื่องมาจากพระราชดำริ	6,194.76	1,773.38	124.39	7.01	568	39	249.54	290	3,585.64	239	2,559.57	178	21	6	5	24	5	
แผนงานบูรณาการด้านพื้นที่ระดับภาค	7,616.05	5,884.90	1,179.24	20.04	187	4	199.00	24	1,063.99	159	6,353.06	100	27	21	9	1	1	
ผลผลิตโครงการรับงบประมาณสหประชาชาติ	10,124.40	8,012.28	3,290.26	41.07	3,855	43	361.40	446	1,216.12	3,366	8,546.88	579	301	339	359	1,005	783	
ผลผลิตโครงการจัดหาแหล่งน้ำและระบบชลประทาน	15,882.06	12,779.22	5,393.96	43.31	419	9	138.50	50	1,289.83	360	14,453.73	180	79	54	24	16	7	
ผลผลิตโครงการป้องกันและบรรเทาภัยจากน้ำ	6,277.67	5,280.22	1,082.27	20.50	169	1	100.00	29	718.51	139	5,459.16	80	31	12	9	7	-	
ผลผลิตโครงการจัดการคุณภาพน้ำ	3,120.05	1,764.49	1,794	10.16	56	-	-	9	113.50	47	198.55	17	7	7	3	9	4	
ผลผลิตโครงการพัฒนาหมู่บ้านรายปี - พุมดวง จังหวัดสุราษฎร์ธานี	174.93	171.93	99.62	57.94	6	1	3.00	1	1.16	4	170.77	-	1	1	2	-	-	
โครงการบริหารเขตสุขภาพเมืองชัยภูมิ จังหวัดชัยภูมิ (ระยะที่ 1)	120.00	120.00	0.00	0.00	2	-	-	-	-	2	120.00	2	-	-	-	-	-	
โครงการช่างเก็บน้ำลำละพุง อันเนื่องมาจากพระราชดำริ จังหวัดชัยภูมิ	200.08	-	-	-	2	2	200.08	-	-	-	-	-	-	-	-	-	-	
โครงการพัฒนาระบบประปาในอำเภอบึงสามพัน อำเภอบึงสามพัน จังหวัดชัยภูมิ	1,632.87	1,434.88	586.58	40.88	15	-	-	1	15.00	14	1,617.87	6	5	-	2	-	1	
โครงการก่อสร้างระบบประปาเทศบาลตำบลบึงสามพัน จังหวัดชัยภูมิ	351.15	250.00	3.65	1.06	3	1	101.15	-	-	2	250.00	2	-	-	-	-	-	
โครงการพัฒนาระบบประปาเทศบาลตำบลจันทวี จังหวัดหนองคาย	233.98	233.98	0.97	0.42	2	-	-	1	230.00	1	3.98	-	1	-	-	-	-	
โครงการราชภัฏบึงสามพัน จังหวัดอุตรดิตถ์	820.55	855.93	276.78	32.34	19	2	305.00	10	21.33	7	494.21	2	2	-	1	-	2	
โครงการราชภัฏบึงสามพัน จังหวัดพะเยา	413.30	414.23	29.84	7.20	9	-	-	1	2.79	8	410.51	2	5	1	-	-	-	
โครงการราชภัฏบึงสามพัน จังหวัดบุรีรัมย์	413.13	508.29	86.81	17.08	15	-	-	-	-	15	413.13	8	4	3	-	-	-	
โครงการราชภัฏบึงสามพัน จังหวัดอุดรธานี	188.10	136.12	36.86	27.08	7	1	40.00	3	43.99	3	104.12	3	-	-	-	-	-	
โครงการบริหารเขตสุขภาพเมืองมหาราช จังหวัดลพบุรี	1,045.36	905.22	68.86	7.61	13	7	69.93	4	657.66	2	317.77	1	1	-	-	-	-	
จังหวัดนครราชสีมา																		
โครงการราชภัฏวชิรวิทยาคาร จังหวัดอุดรธานี	1,503.02	1,457.69	216.00	14.82	13	-	-	5	141.48	8	1,361.53	4	-	1	3	-	-	
โครงการราชภัฏบึงสามพัน จังหวัดอุตรดิตถ์	701.91	533.19	352.72	66.15	16	-	-	-	-	16	701.91	7	1	2	4	1	1	
โครงการราชภัฏบึงสามพัน จังหวัดอุตรดิตถ์	650.51	636.68	5.81	0.91	8	-	-	3	549.00	5	101.51	3	1	-	1	-	-	
โครงการราชภัฏบึงสามพัน จังหวัดเลย																		
โครงการราชภัฏบึงสามพัน จังหวัดชัยภูมิ	35.00	27.64	0.11	0.41	2	-	-	1	9.00	1	26.00	1	-	-	-	-	-	

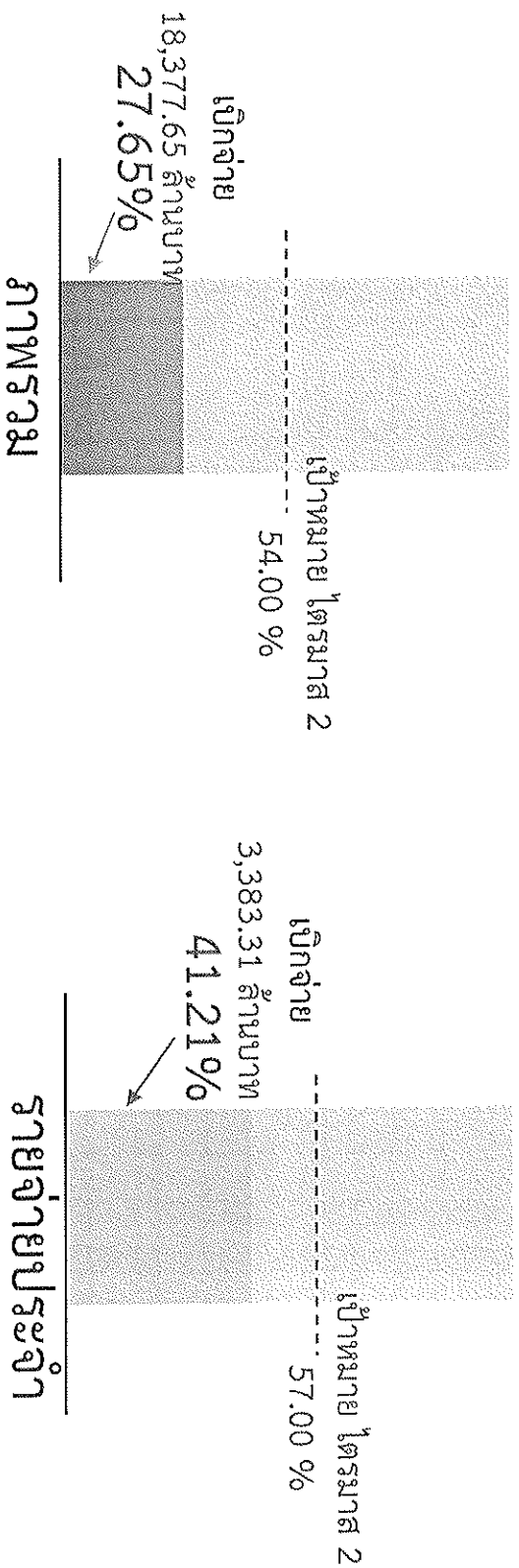
ผลการดำเนินงาน

### 3. ผลการเบิกจ่ายงบประมาณรวมชลประทาน ปีงบประมาณ พ.ศ. 2562

(ข้อมูลจากระบบ GFMIS ณ วันที่ 15 มีนาคม 2562)

งบประมาณ (พ.ร.บ.)  
66,472.19 ล้านบาท

งบประมาณ (พ.ร.บ.)  
8,210.54 ล้านบาท



รายการปีเดียว จำนวนทั้งสิ้น 6,970 รายการ งบประมาณ 48,129.35 ล้านบาท ก่อหนี้แล้ว 5,736 รายการ (82.30%)  
งบประมาณ 45,886.65 ล้านบาท (95.34%)

รายการผูกพันข้ามปีงบประมาณ

- ผูกพันเดิม ก่อหนี้แล้ว 101 รายการ งบประมาณ 8,054.24 ล้านบาท ก่อหนี้แล้ว 100 รายการ (99.01%) งบประมาณ 7,824.24 ล้านบาท (97.14%) และอยู่ระหว่างจัดซื้อจัดจ้าง จำนวน 1 รายการ (0.99%) งบประมาณ 230.00 ล้านบาท (2.86%) ได้แก่ โครงการพัฒนาสถานีวิทยุหลวงดอนล่าง จังหวัดหนองคาย

- ผูกพันใหม่ จำนวนทั้งสิ้น 21 รายการ งบประมาณ 2,078.06 ล้านบาท ก่อหนี้แล้ว 8 รายการ (38.10%) งบประมาณ 553.92 ล้านบาท (26.66%)

ได้แก่ 1. งานที่ปรึกษาสำรวจออกแบบ โครงการพัฒนาระบบน้ำช่วยเหลือหลวงดอนล่าง จังหวัดอุดรธานี 2. ระบบส่งน้ำสายใหญ่ฝั่งขวา ระยะที่ 2 ความยาว

11.645 กม. โครงการระบบส่งน้ำบ้านปากจอบ ตำบลบ้านเพชร อำเภอบ้านหมันจังหวัดบุรีรัมย์ 3. คลองส่งน้ำร่องข้างฝือก-ท้ายยาง และอาคาร

ประกอบ โครงการระบบระบายน้ำลำน้ำพุง-น้ำท่า อม่น้อยมาจากพระราชดำริ ตำบลตอโขงโขง อำเภอโคกศรีสุพรรณ จังหวัดสกลนคร และ 4. ระบบ

ระบายน้ำฝั่งซ้ายพร้อมอาคารประกอบ (ข้างเขื่อน) โครงการเชื่อมหัวขั้วโสมงอันเนื่องมาจากพระราชดำริ จังหวัดปราจีนบุรี 5. คลองระบายน้ำคลองหนึ่ง

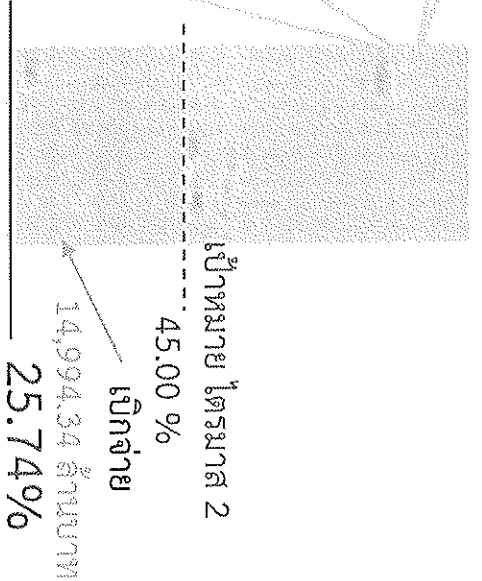
พร้อมอาคารประกอบ โครงการบริหารจัดการน้ำคลองสะพานศรีประจักษ์ ตำบลคลองรี อำเภอสังขละบุรี จังหวัดสงขลา 6. ระบบส่งน้ำพร้อมอาคารประกอบ

โครงการระบบส่งน้ำอ่างเก็บน้ำคลองสะพานหิน จังหวัดตราด 7. คลองระบายน้ำคลองโคกทอง-หัวคลอง พร้อมอาคารประกอบ ความยาว 4.663 กม.

โครงการบริหารจัดการน้ำคาบสมุทรสังขละบุรี จังหวัดสงขลา 8. ท่วมดินหัวงานและอาคารประกอบ ความจุ 36.575 ล้าน ลบ.ม. โครงการอ่างเก็บน้ำ

คลองสังข์ อม่น้อยมาจากพระราชดำริ จังหวัดนครศรีธรรมราช

งบประมาณ (พ.ร.บ.)  
58,261.65 ล้านบาท

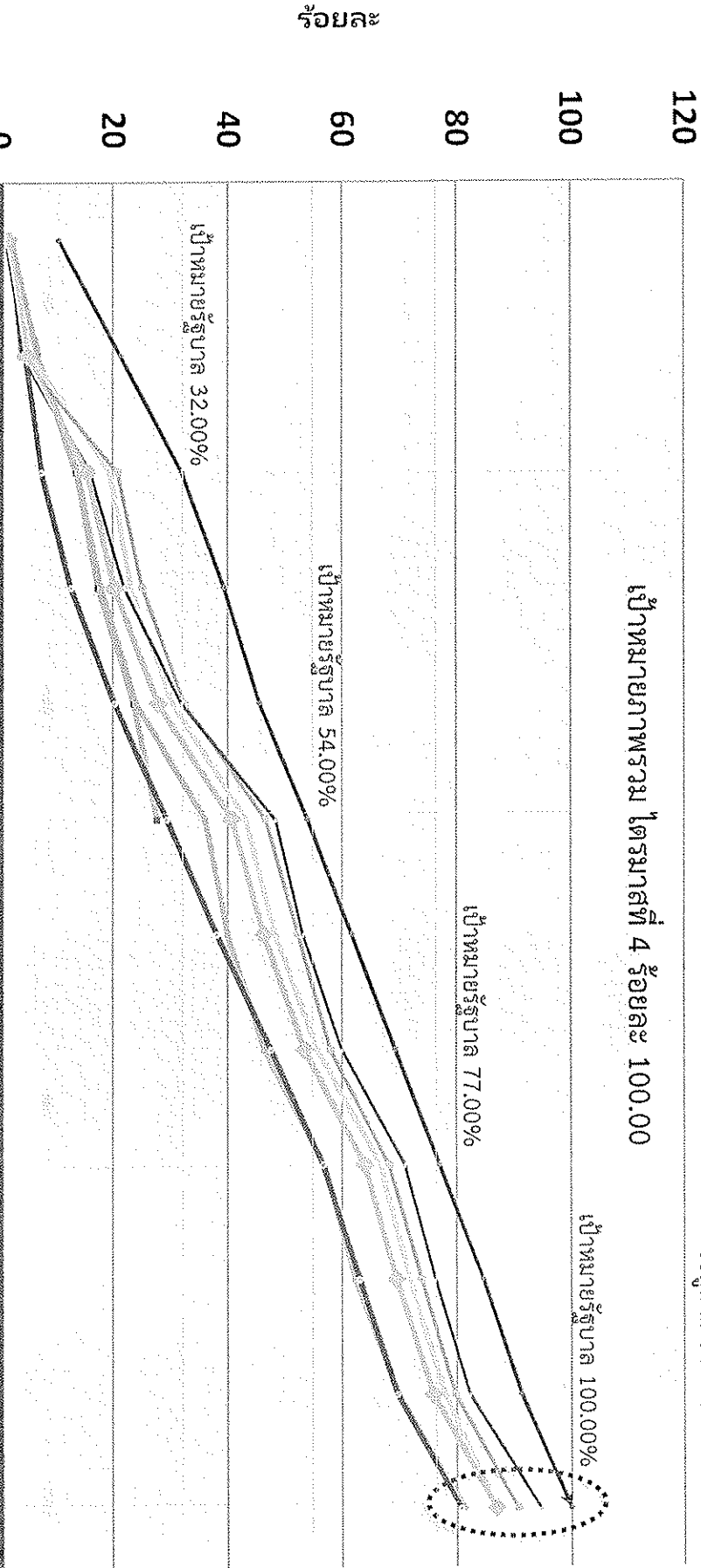


รายการผูกพัน

หมายเหตุ : ร้อยละต่องบประมาณ (พ.ร.บ.)

#### 4. สถิติการเบิกจ่ายงบประมาณภาพรวมของกรมชลประทานปีงบประมาณ พ.ศ. 2557 - 2562

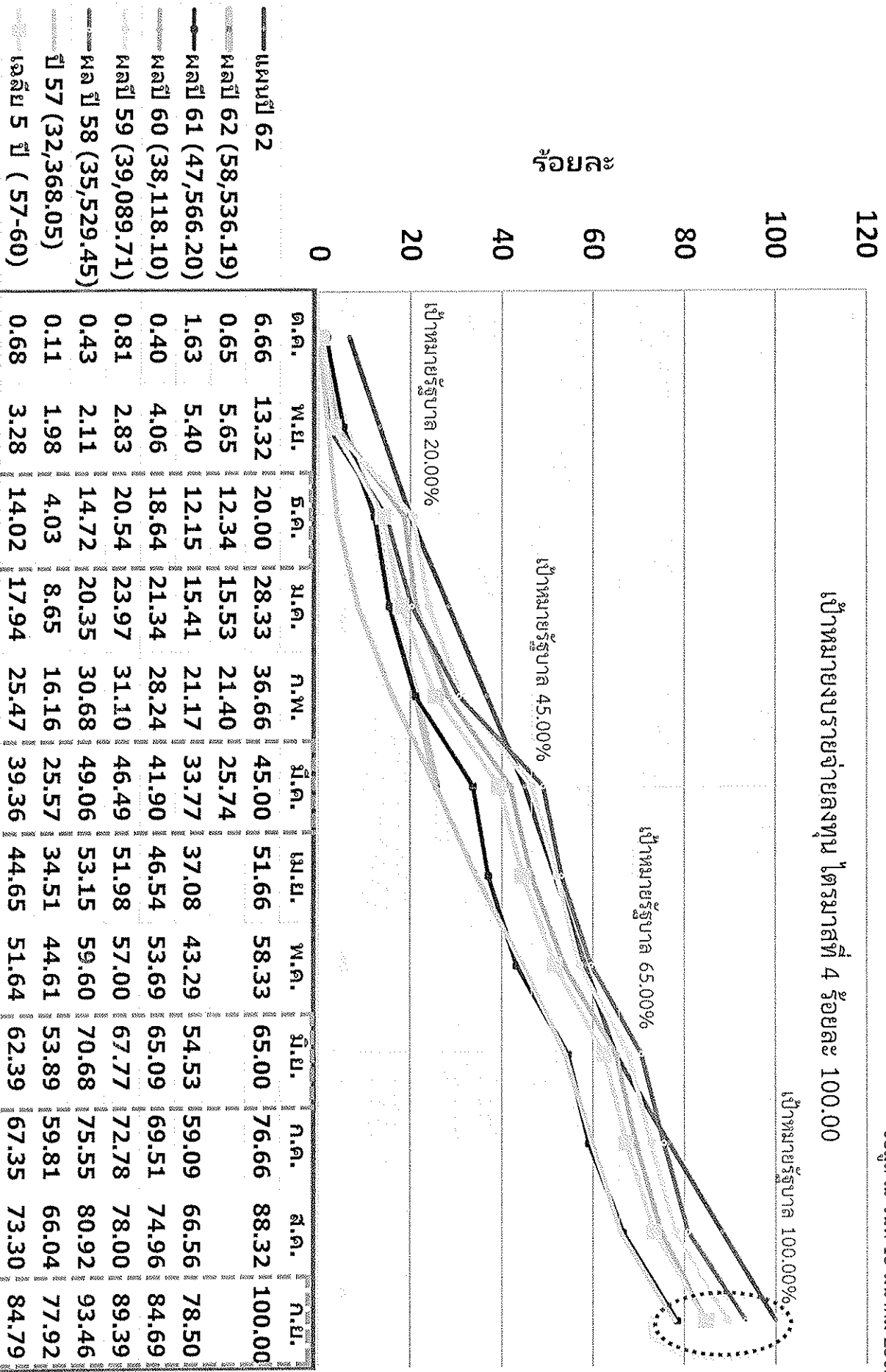
ข้อมูล ณ วันที่ 15 มีนาคม 2562



ปีงบประมาณ	ต.ค.	พ.ย.	ธ.ค.	ม.ค.	ก.พ.	มี.ค.	เม.ย.	พ.ค.	มิ.ย.	ก.ค.	ส.ค.	ก.ย.
→ แผนปี 62	10.66	21.33	32.00	39.33	45.66	54.00	61.66	69.32	77.00	84.66	91.32	100.00
ผลปี 62 (66,472.19)	1.36	6.82	13.73	17.52	23.68	27.65						
ผลปี 61 (55,620.32)	2.36	6.89	13.92	17.98	24.08	36.13	39.97	46.57	56.97	62.30	69.87	81.39
ผลปี 60 (47,004.27)	1.50	5.94	19.46	23.11	30.30	43.12	48.35	55.72	66.56	71.83	77.86	86.95
ผลปี 59 (46,708.92)	2.04	3.91	20.86	25.19	32.46	46.68	52.40	58.02	68.24	73.86	79.68	90.69
ผลปี 58 (43,054.76)	1.76	4.21	16.07	22.04	31.89	48.43	53.28	60.04	71.00	76.28	82.33	94.64
ผลปี 57 (40,094.61)	1.54	4.73	7.67	12.82	20.33	29.41	38.14	47.74	56.80	63.13	69.69	80.86
เฉลี่ย 5 ปี (57-61)	1.84	5.14	15.60	20.23	27.81	40.75	46.43	53.62	63.91	69.48	75.89	86.91

# 5. สถิติการเบิกจ่ายงบรายจ่ายลงทุนของกรมชลประทานปีงบประมาณ พ.ศ. 2557 - 2562

ข้อมูล ณ วันที่ 15 มีนาคม 2562

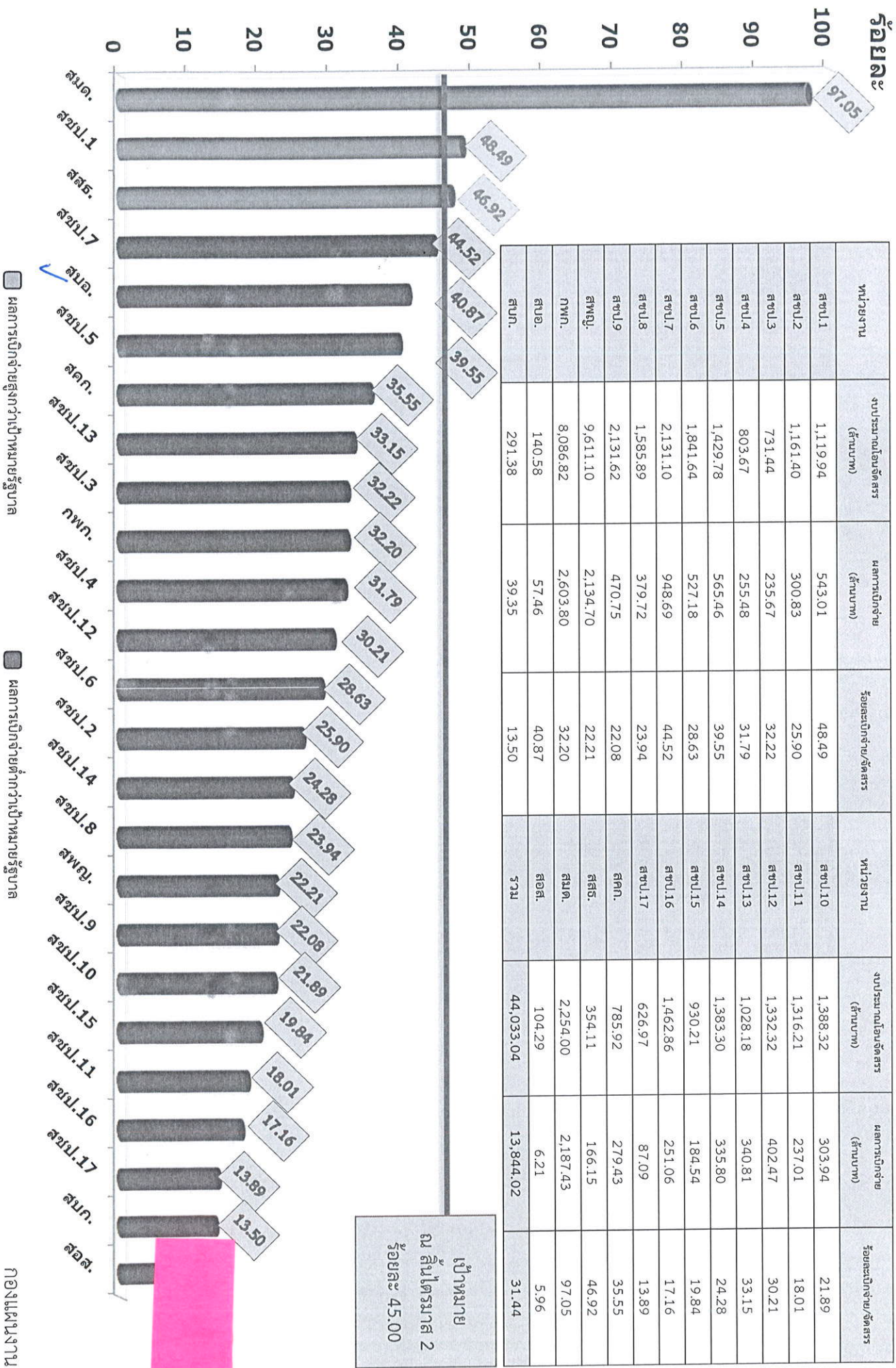


ด.ค.	พ.ย.	ธ.ค.	ม.ค.	ก.พ.	มี.ค.	เม.ย.	พ.ค.	มิ.ย.	ก.ค.	ส.ค.	ก.ย.
6.66	13.32	20.00	28.33	36.66	45.00	51.66	58.33	65.00	76.66	88.32	100.00
0.65	5.65	12.34	15.53	21.40	25.74						
1.63	5.40	12.15	15.41	21.17	33.77	37.08	43.29	54.53	59.09	66.56	78.50
0.40	4.06	18.64	21.34	28.24	41.90	46.54	53.69	65.09	69.51	74.96	84.69
0.81	2.83	20.54	23.97	31.10	46.49	51.98	57.00	67.77	72.78	78.00	89.39
0.43	2.11	14.72	20.35	30.68	49.06	53.15	59.60	70.68	75.55	80.92	93.46
0.11	1.98	4.03	8.65	16.16	25.57	34.51	44.61	53.89	59.81	66.04	77.92
0.68	3.28	14.02	17.94	25.47	39.36	44.65	51.64	62.39	67.35	73.30	84.79



## 6. ผลการเก็บค่าใช้จ่ายลงทุน (พ.ร.บ.62) ของสำนัก/กอง

(ข้อมูลจากระบบ ติดตาม online ณ วันที่ 15 มีนาคม 2562 เวลา 16.30 น.)

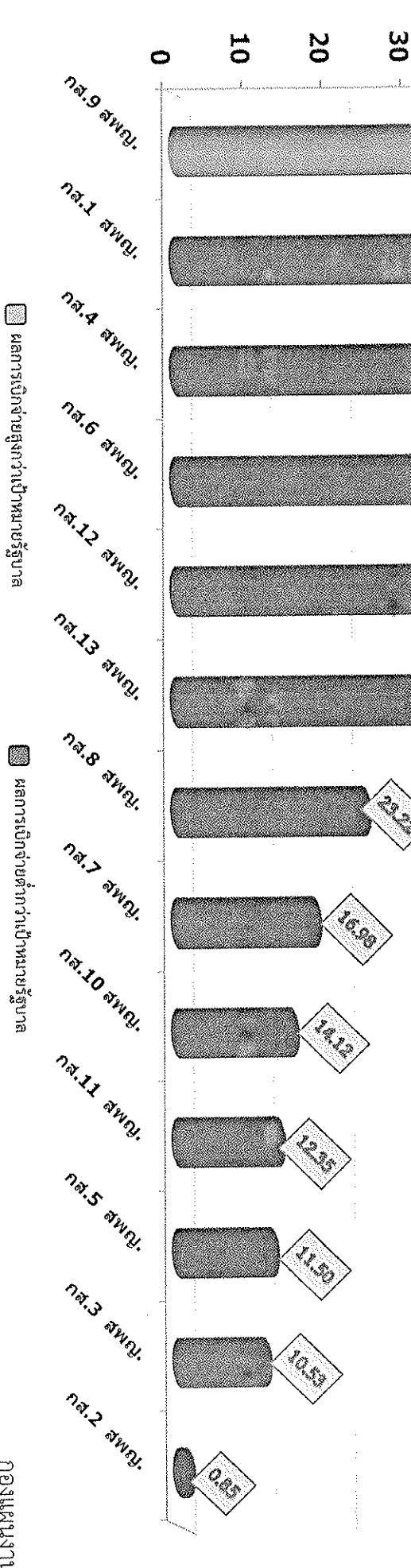


# 7. ผลการเบิกจ่ายงบรายจ่ายลงทุน (พ.ร.บ. 62) ของสำนักพัฒนาแหล่งน้ำขนาดใหญ่

(ข้อมูลจากระบบ ติดตาม online ณ วันที่ 15 มีนาคม 2562 เวลา 16:30 น.)

ร้อยละ	หน่วยงาน	งบประมาณโดยจัดสรร (ล้านบาท)	ผลการเบิกจ่าย (ล้านบาท)	หน่วยงาน	งบประมาณโดยจัดสรร (ล้านบาท)	ผลการเบิกจ่าย (ล้านบาท)
100	กส.1 แผนวาง	1,434.88	586.58	กส.9 อุทกวิทยาคณะวิศวกรรมศาสตร์	263.54	124.79
90	กส.2 มาตรการ, ปร.ร.ป่าคลองบางบาล	470.75	4.01	ขบคกลางและโครงการป้องกันและบรรเทาภัยจากน้ำ	1,162.76	164.14
80	กส.3 คู่มือโครงการขบคกลาง, หัวหมากลางตอนล่าง	765.29	80.58	กส.10 ศ.ปี-ชุมขวาง วัชพืช, บรรเทาอุทกภัยเมืองนครศรีธรรมราช, คู่มือโครงการขบคกลางและโครงการป้องกันและบรรเทาภัยจากน้ำ	1,791.49	221.22
70	กส.4 ผนวก	851.41	274.07	กส.11 อุทกวิทยาคณะวิศวกรรมศาสตร์	1,168.93	357.63
60	กส.5 ฝายน้ำล้น, ไร่สี่	538.41	61.94	กส.12 ฝายน้ำล้น	158.62	46.75
50	กส.6 คู่มือโครงการขบคกลางและโครงการป้องกันและบรรเทาภัยจากน้ำ	149.51	45.97	กส.13 คู่มือโครงการขบคกลาง	9,611.10	2,134.70
40	กส.7 ฝายโสมง	506.49	85.99	รวม		
30	กส.8 กองलगวิจัยโครงสร้าง, ลาดจารี PR1	349.03	81.03			

เป้าหมาย ณ สิ้นไตรมาส 2 ร้อยละ 45.00

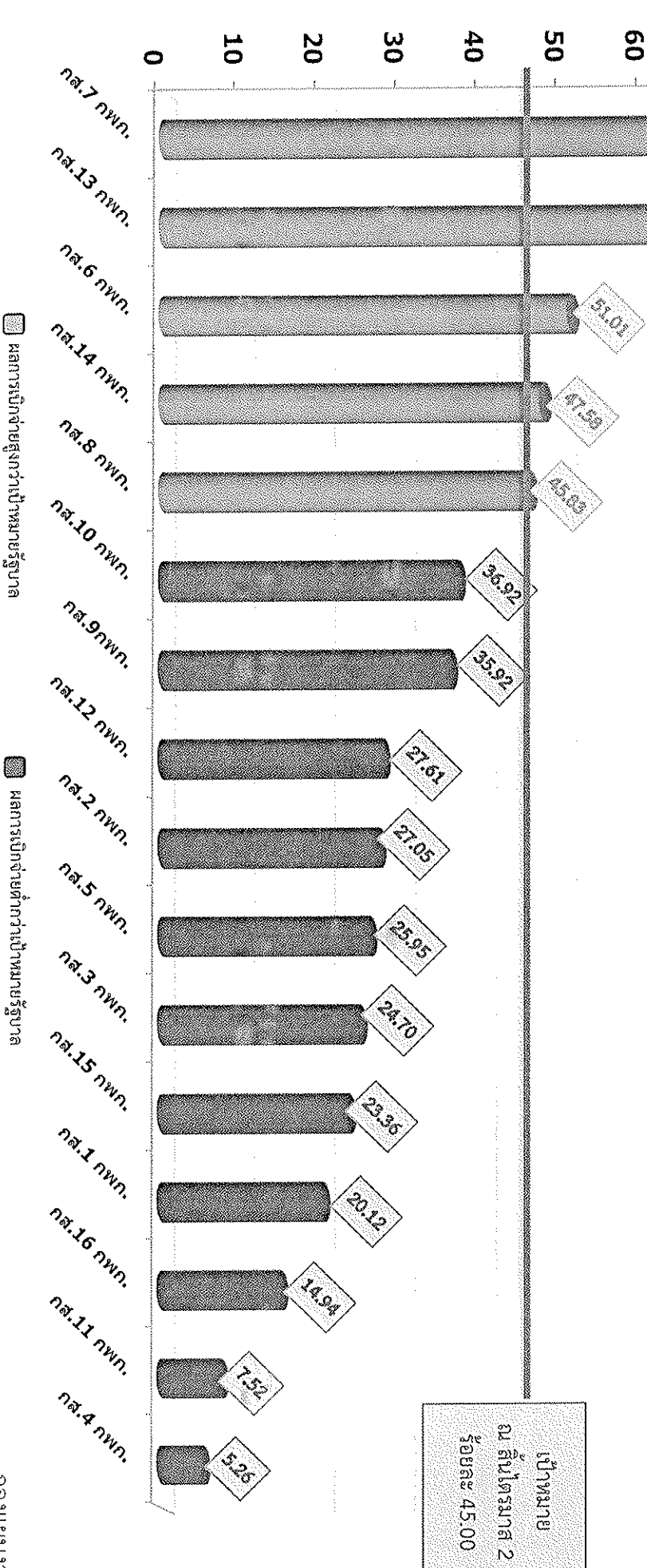


# 8. ผลการเบิกจ่ายงบรายจ่ายลงทุน (พ.ร.บ. 62) ของกองพัฒนาแหล่งน้ำขนาดกลาง

(ข้อมูลจากระบบ ติดตาม online ณ วันที่ 15 สิงหาคม 2562 เวลา 16.30 น.)

## ร้อยละ

หน่วยงาน	งบประมาณโอนจัดสรร (ล้านบาท)	ผลการเบิกจ่าย (ล้านบาท)	หน่วยงาน	งบประมาณโอนจัดสรร (ล้านบาท)	ผลการเบิกจ่าย (ล้านบาท)
กส.1 กวก.	265.79	53.49	กส.10 กวก.	259.17	95.67
กส.2 กวก.	526.17	142.34	กส.11 กวก.	610.05	45.88
กส.3 กวก.	432.80	106.91	กส.12 กวก.	330.58	91.28
กส.4 กวก.	228.17	11.99	กส.13 กวก.	203.51	126.28
กส.5 กวก.	446.46	115.84	กส.14 กวก.	664.28	316.05
กส.6 กวก.	697.32	355.70	กส.15 กวก.	442.60	103.40
กส.7 กวก.	643.94	419.36	กส.16 กวก.	1,241.84	185.59
กส.8 กวก.	413.59	189.53			
กส.9 กวก.	680.55	244.48	รวม	8,086.82	2,603.80



☐ ผลการเบิกจ่ายสูงกว่าเป้าหมายรัฐบาล

▒ ผลการเบิกจ่ายต่ำกว่าเป้าหมายรัฐบาล

9. ผลการเบิกจ่ายงบรายจ่ายลงทุน ของกระทรวงเกษตรและสหกรณ์และกรมคู่เทียบ  
ปีงบประมาณ พ.ศ. 2562

ที่	หน่วยงาน	งบประมาณหลังโอน เปลี่ยนแปลง (ล้านบาท)	เบิกจ่าย (ล้านบาท)	ร้อยละ
	<b>ระดับกระทรวง (ที่มีงบเกิน 10,000 ล้านบาท)</b>			
1	กระทรวงศึกษาธิการ	48,624.42	21,014.02	43.22
2	สำนักนายกรัฐมนตรี	10,974.31	3,772.01	34.37
3	กระทรวงคมนาคม	167,118.39	49,812.58	29.81
4	กระทรวงเกษตรและสหกรณ์	65,673.50	17,228.86	26.23
5	กระทรวงสาธารณสุข	17,872.08	4,304.60	24.09
6	กระทรวงกลาโหม	62,136.16	13,555.60	
7	กระทรวงมหาดไทย	66,727.54	8,732.00	
8	กระทรวงทรัพยากรธรรมชาติและสิ่งแวดล้อม	11,891.79	1,434.31	12.06
	<b>ระดับกรม (คู่เทียบ)</b>			
1	กรมทางหลวงชนบท	45,072.56	16,070.95	35.66
2	กรมทางหลวง	111,374.44	32,291.04	28.99
3	กรมชลประทาน	58,261.65	14,994.34	25.74
4	กรมโยธาธิการและผังเมือง	24,489.16	5,477.52	22.37

หมายเหตุ : 1. ข้อมูลจากการบัญชีกลาง ณ วันที่ 15 มีนาคม 2562

2. ค่าเฉลี่ยผลเบิกจ่ายระดับกระทรวง (19 กระทรวง) 5 หน่วยงาน) เฉลี่ย 27.04%

3. ค่าเฉลี่ยผลเบิกจ่ายหน่วยงานที่มีงบรายจ่ายลงทุนเกิน 1,000 ล้านบาท (44 หน่วยงาน) เฉลี่ย 25.37%