



# ด่วนที่สุด

## บันทึกข้อความ

พ.ล.บอ. 671/62

ส่วนราชการ ส่วนติดตามและประเมินผล กองแผนงาน โทร ๒๒๘๖

ที่ กพง ๐๖/๑๖๓/๒๕๖๒ วันที่ ๖ กุมภาพันธ์ ๒๕๖๒

เรื่อง ผลการจัดซื้อจัดจ้างและการเบิกจ่ายงบประมาณ รายจ่ายประจำปี พ.ศ. ๒๕๖๒ (งบ พ.ร.บ.) **งบ 1059**

เรียน ผอ.ผง.

ส่วนติดตามและประเมินผล ได้จัดทำสรุปผลการจัดซื้อจัดจ้างและผลการเบิกจ่ายงบประมาณ รายจ่ายประจำปี พ.ศ. ๒๕๖๒ ณ วันที่ ๓๑ มกราคม ๒๕๖๒ จำแนกตามสำนัก/กอง เรียบร้อยแล้ว ตามเอกสารที่แนบ พร้อมนี้ได้อัปเดตข้อมูลดังกล่าวบนเว็บไซต์กองแผนงานด้วยแล้ว

จึงเรียนมาเพื่อโปรดพิจารณาลงนามเสนอ อธช. เพื่อทราบ

(นางฐานันท์ จิรานนนิศาตร์)

ผตป.ผง.

เรียน อธช. สำเนาเรียน รองอธิบดี และผู้อำนวยการสำนัก/กอง/ศูนย์/กลุ่ม

เพื่อโปรดทราบ

- ททท

- เรียน ผอ.สังจน, ผอธ.ทต.

เพื่อโปรดทราบ.

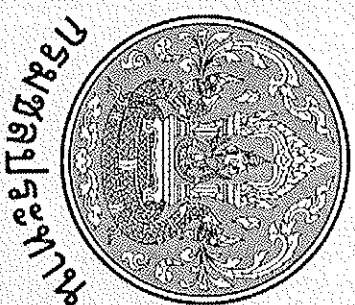
(นายวิทิต โอชวิช)

ผวง.ผง. รักษาราชการแทน ผอ.ผง.

(นายธีระพล ตั้งสมบุญ)

ผส.บอ. - ๗ ก.พ. ๒๕๖๒

คุณน

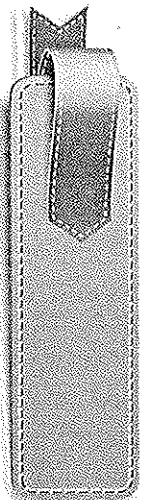


ผลการจัดซื้อจัดจ้างและการเบิกจ่ายงบประมาณ  
รายจ่ายประจำปี พ.ศ. 2562 (งบ พ.ร.บ.)

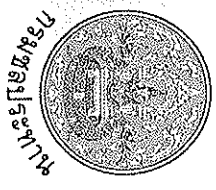
จัดทำโดย

ส่วนติดตามและประเมินผล กองแผนงาน

ข้อมูล ณ วันที่ 31 มกราคม 2562



## รายละเอียดข้อมูล



### ประกอบด้วย

1. สรุปผลการจัดซื้อจัดจ้าง งบ พ.ร.บ. ปีงบประมาณ พ.ศ. 2562 ของ สขบ.1 - 17 และส่วนกลาง
2. สรุปผลการจัดซื้อจัดจ้าง งบ พ.ร.บ. ปีงบประมาณ พ.ศ. 2562 แยกตามผลผลิต
3. ผลการเบิกจ่ายงบประมาณกรมชลประทาน ปีงบประมาณ พ.ศ. 2562
4. สถิติการเบิกจ่ายงบประมาณภาพรวมของกรมชลประทาน ปีงบประมาณ พ.ศ. 2557 - 2562
5. สถิติการเบิกจ่ายงบรายจ่ายลงทุนของกรมชลประทาน ปีงบประมาณ พ.ศ. 2557 - 2562
6. ผลการเบิกจ่ายงบรายจ่ายลงทุน (พ.ร.บ.62) ของสำนัก/กอง
7. ผลการเบิกจ่ายงบรายจ่ายลงทุน (พ.ร.บ. 62) ของสำนักพัฒนาแหล่งน้ำขนาดใหญ่
8. ผลการเบิกจ่ายงบรายจ่ายลงทุน (พ.ร.บ. 62) ของกองพัฒนาแหล่งน้ำขนาดกลาง
9. ผลการเบิกจ่ายงบรายจ่ายลงทุน ของกระทรวงเกษตรและสหกรณ์ และกรมคูเทียบ  
ปีงบประมาณ พ.ศ. 2562

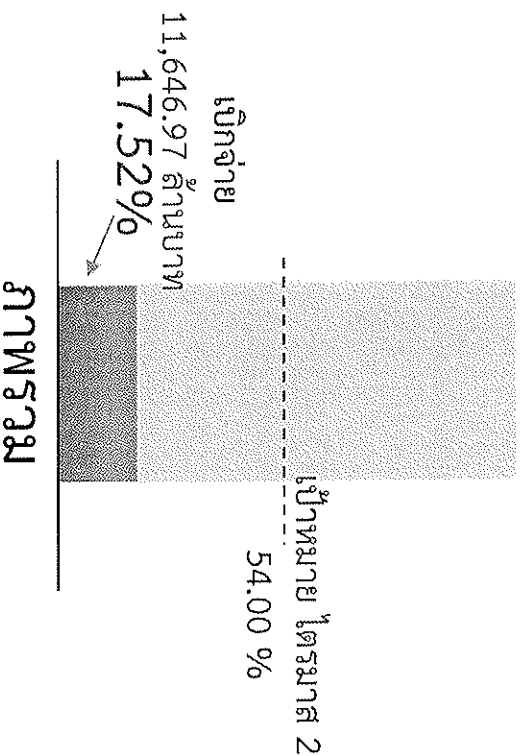




### 3. ผลการเบิกจ่ายงบประมาณกรมชลประทาน ปีงบประมาณ พ.ศ. 2562

(ข้อมูลจากระบบ GFMS ณ วันที่ 31 มกราคม 2562)

งบประมาณ (พ.ร.บ.)  
66,472.19 ล้านบาท



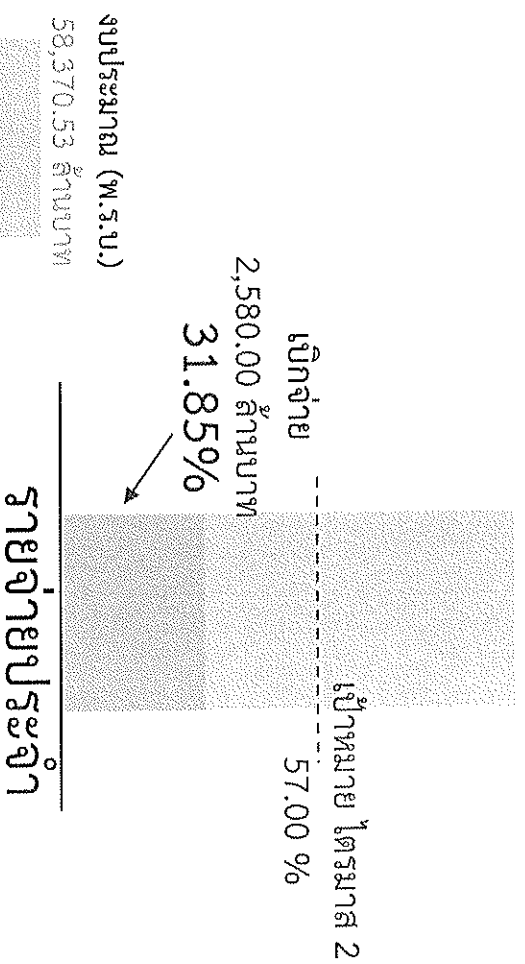
#### ภาพรวม

รายการปีเดียว จำนวนทั้งสิ้น 6,934 รายการ งบประมาณ 48,238.23 ล้านบาท ก่อหนี้แล้ว 4,672 รายการ (67.38%)  
งบประมาณ 30,576.92 ล้านบาท (63.39%)

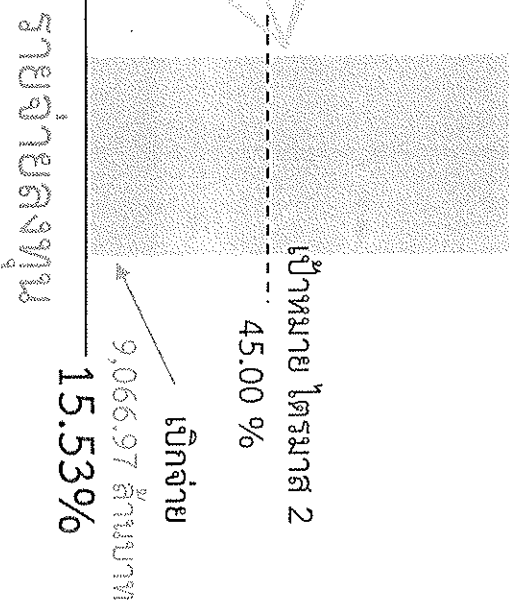
#### รายการผูกพันข้ามปีงบประมาณ

- ผู้กนตม ก่อหนี้แล้ว 101 รายการ งบประมาณ 8,054.24 ล้านบาท  
ก่อหนี้แล้ว 100 รายการ (99.01%) งบประมาณ 7,824.24 ล้านบาท (97.14%)  
และอยู่ระหว่างจัดซื้อจัดจ้าง จำนวน 1 รายการ (0.99%) งบประมาณ 230.00  
ล้านบาท (2.86%) ได้แก่ โครงการพัฒนาหมู่บ้านด้วยหลอดตอนล่าง จังหวัดหนองคาย  
- ผู้กนใหม่ จำนวนทั้งสิ้น 21 รายการ งบประมาณ 2,078.06 ล้านบาท ก่อหนี้แล้ว  
2 รายการ (9.52%) งบประมาณ 40.00 ล้านบาท (1.92%) ได้แก่ 1. จังหวัดบุรีรัมย์  
สำรวจออกแบบ โครงการพัฒนาหมู่บ้านด้วยหลอดตอนล่าง จังหวัดอุดรธานี และ 2.  
ระบบส่งน้ำสายใหญ่ฝั่งขวา ระยะที่ 2 ความยาว 11.645 กม. โครงการระบบส่งน้ำบ้าน  
ปากจวบ ตำบลบ้านเพชร อำเภอบ้านเหลื่อมจังหวัดบุรีรัมย์

งบประมาณ (พ.ร.บ.)  
8,101.66 ล้านบาท



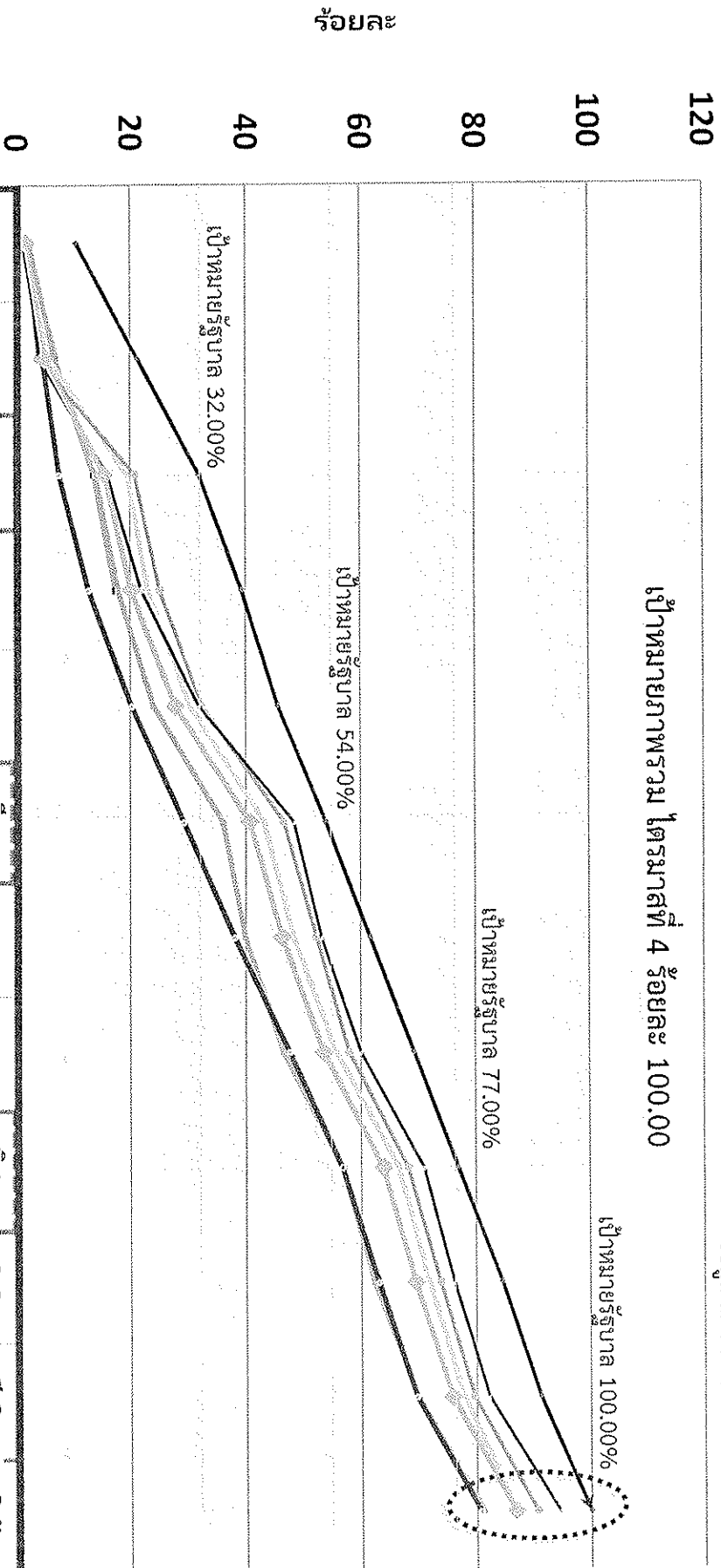
#### รายจ่ายประจำ



หมายเหตุ : ร้อยละต่องบประมาณ (พ.ร.บ.)

#### 4. สถิติการเบิกจ่ายงบประมาณภาพรวมของกรมชลประทานปีงบประมาณ พ.ศ. 2557 - 2562

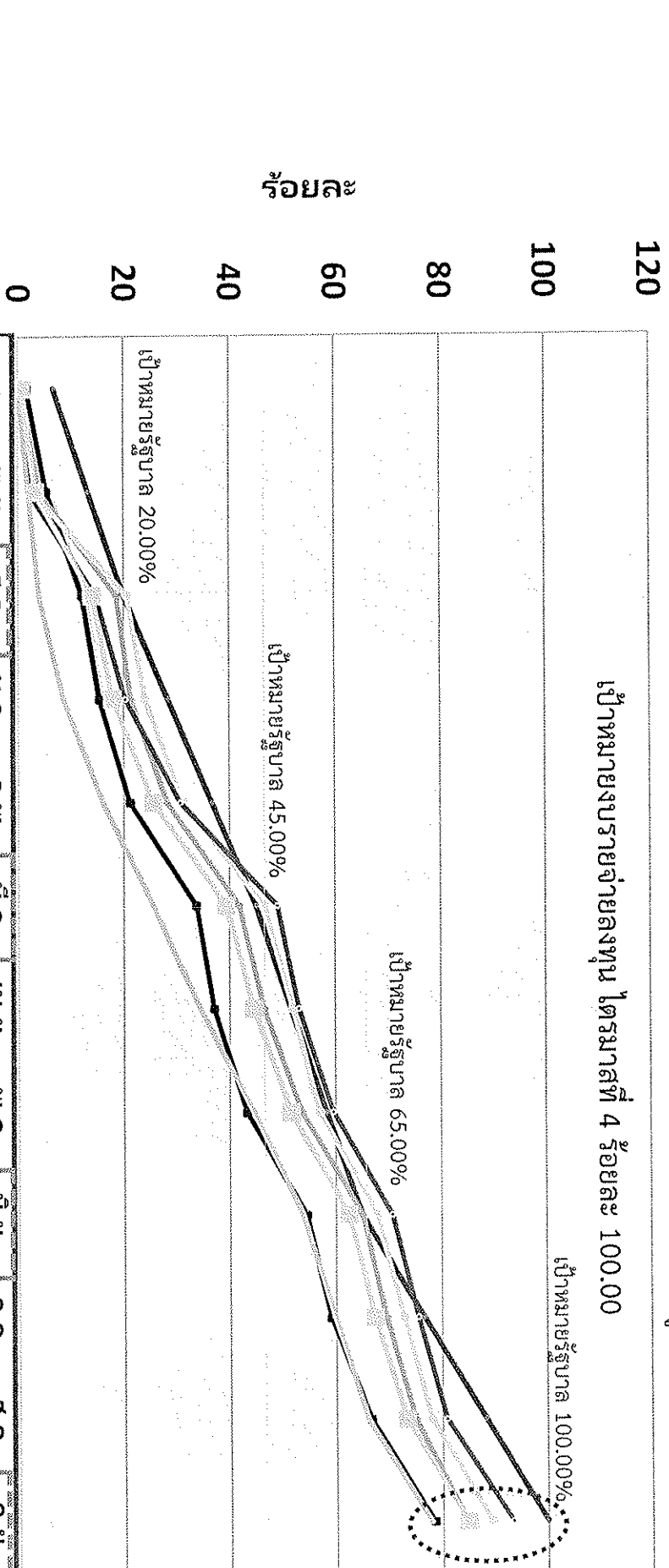
ข้อมูล ณ วันที่ 31 มกราคม 2562



ปีงบประมาณ	ต.ค.	พ.ย.	ธ.ค.	ม.ค.	ก.พ.	มี.ค.	เม.ย.	พ.ค.	มิ.ย.	ก.ค.	ส.ค.	ก.ย.
← 62	10.66	21.33	32.00	39.33	45.66	54.00	61.66	69.32	77.00	84.66	91.32	100.00
ผลปี 62 (66,472.19)	1.36	6.82	13.73	17.52								
ผลปี 61 (55,620.32)	2.36	6.89	13.92	17.98	24.08	36.13	39.97	46.57	56.97	62.30	69.87	81.39
ผลปี 60 (47,004.27)	1.50	5.94	19.46	23.11	30.30	43.12	48.35	55.72	66.56	71.83	77.86	86.95
ผลปี 59 (46,708.92)	2.04	3.91	20.86	25.19	32.46	46.68	52.40	58.02	68.24	73.86	79.68	90.69
ผลปี 58 (43,054.76)	1.76	4.21	16.07	22.04	31.89	48.43	53.28	60.04	71.00	76.28	82.33	94.64
ผลปี 57 (40,094.61)	1.54	4.73	7.67	12.82	20.33	29.41	38.14	47.74	56.80	63.13	69.69	80.86
เฉลี่ย 5 ปี (57-61)	1.84	5.14	15.60	20.23	27.81	40.75	46.43	53.62	63.91	69.48	75.89	86.91

# 5. สถิติการเบิกจ่ายงบประมาณของกรมชลประทานปีงบประมาณ พ.ศ. 2557 - 2562

ข้อมูล ณ วันที่ 31 มกราคม 2562



ปีงบประมาณ	ต.ค.	พ.ย.	ธ.ค.	ม.ค.	ก.พ.	มี.ค.	เม.ย.	พ.ค.	มิ.ย.	ก.ค.	ส.ค.	ก.ย.
แผนปี 62	6.66	13.32	20.00	28.33	36.66	45.00	51.66	58.33	65.00	76.66	88.32	100.00
ผลปี 62 (58,536.19)	0.65	5.65	12.34	15.53								
ผลปี 61 (47,566.20)	1.63	5.40	12.15	15.41	21.17	33.77	37.08	43.29	54.53	59.09	66.56	78.50
ผลปี 60 (38,118.10)	0.40	4.06	18.64	21.34	28.24	41.90	46.54	53.69	65.09	69.51	74.96	84.69
ผลปี 59 (39,089.71)	0.81	2.83	20.54	23.97	31.10	46.49	51.98	57.00	67.77	72.78	78.00	89.39
ผล ปี 58 (35,529.45)	0.43	2.11	14.72	20.35	30.68	49.06	53.15	59.60	70.68	75.55	80.92	93.46
ปี 57 (32,368.05)	0.11	1.98	4.03	8.65	16.16	25.57	34.51	44.61	53.89	59.81	66.04	77.92
เฉลี่ย 5 ปี ( 57-60)	0.68	3.28	14.02	17.94	25.47	39.36	44.65	51.64	62.39	67.35	73.30	84.79

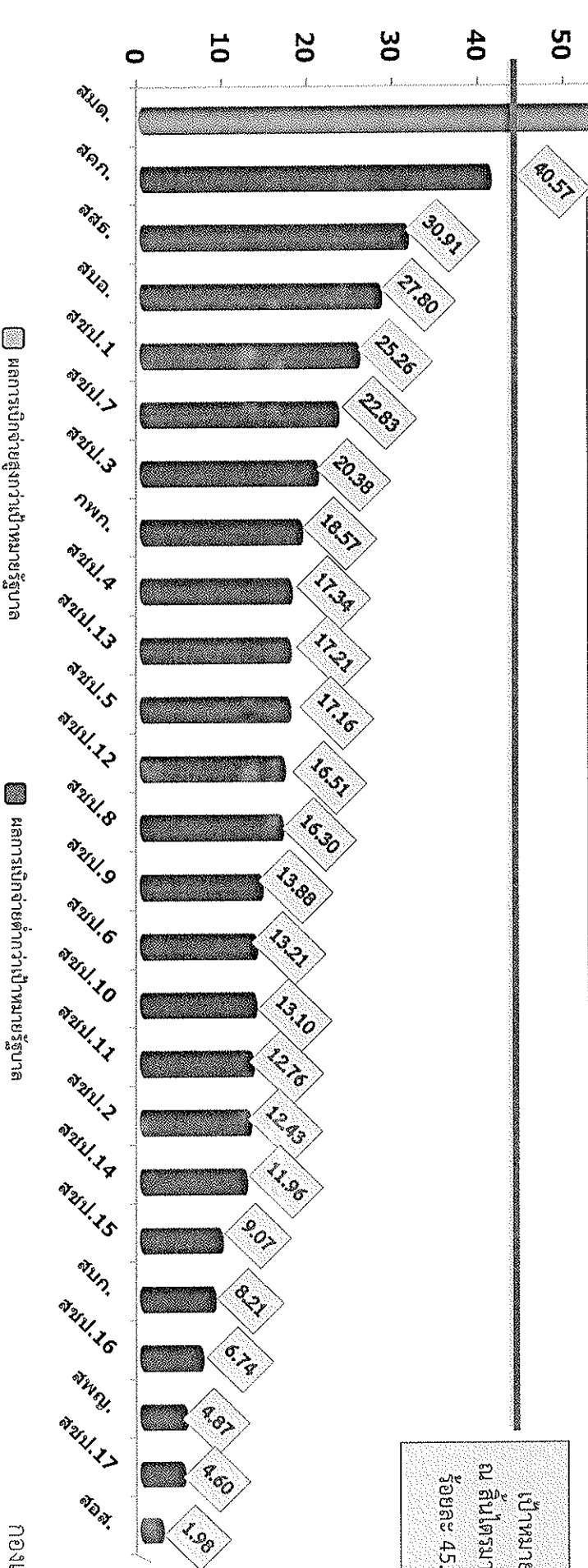


6. ผลการเบิกจ่ายงบรายจ่ายลงทุน (พ.ร.บ.62) ของสำนัก/กอง  
(ข้อมูลจากระบบติดตาม online ณ วันที่ 31 มกราคม 2562 เวลา 16.30 น.)

ร้อยละ

หน่วยงาน	งบประมาณโดยจัดสรร (ล้านบาท)	ผลการเบิกจ่าย (ล้านบาท)	ร้อยละเบิกจ่าย/จัดสรร	หน่วยงาน	งบประมาณโดยจัดสรร (ล้านบาท)	ผลการเบิกจ่าย (ล้านบาท)	ร้อยละเบิกจ่าย/จัดสรร
สขบ.1	1,183.06	298.89	25.26	สขบ.10	1,379.98	180.82	13.10
สขบ.2	1,088.49	135.28	12.43	สขบ.11	1,132.77	144.57	12.76
สขบ.3	637.44	129.92	20.38	สขบ.12	1,323.95	218.63	16.51
สขบ.4	845.00	146.55	17.34	สขบ.13	966.80	166.36	17.21
สขบ.5	1,498.95	257.18	17.16	สขบ.14	1,261.79	150.95	11.96
สขบ.6	1,637.26	216.24	13.21	สขบ.15	982.10	89.12	9.07
สขบ.7	2,221.67	507.18	22.83	สขบ.16	1,365.02	92.05	6.74
สขบ.8	1,427.31	232.70	16.30	สขบ.17	559.27	25.73	4.60
สขบ.9	1,974.28	273.97	13.88	สคท.	236.45	95.92	40.57
สพญ.	9,224.22	448.99	4.87	สธธ.	323.91	100.13	30.91
นพท.	8,029.44	1,490.78	18.57	สนต.	2,152.66	1,993.10	92.59
สชอ.	136.18	37.86	27.80	สอธ.	106.06	2.10	1.98
สขบ.	291.38	23.92	8.21	สรณ.	41,985.42	7,458.94	17.77

เป้าหมาย ณ สิ้นไตรมาส 2 ร้อยละ 45.00



ผลการเบิกจ่ายสูงกว่าเป้าหมายรัฐบาล

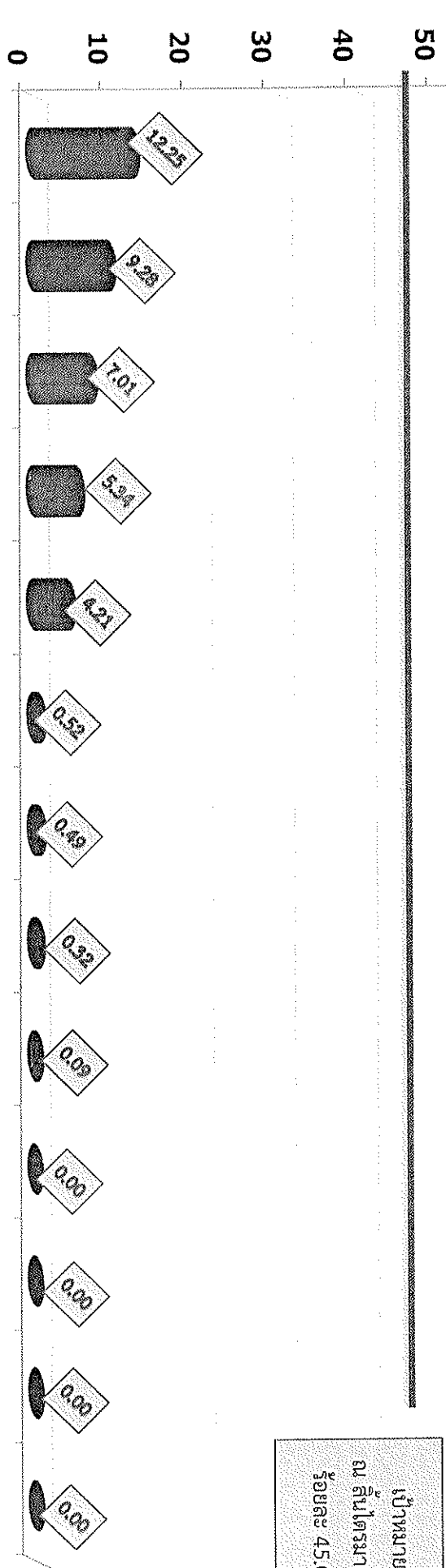
ผลการเบิกจ่ายต่ำกว่าเป้าหมายรัฐบาล

# 7. ผลการเบิกจ่ายงบรายจ่ายลงทุน (พ.ร.บ. 62) ของสำนักพัฒนาแหล่งน้ำขนาดใหญ่

(ข้อมูลจากระบบ ติดตาม online ณ วันที่ 31 มกราคม 2562 เวลา 16.30 น.)

ร้อยละ	หน่วยงาน	งบประมาณโอนจัดสรร (ล้านบาท)	ผลการเบิกจ่าย (ล้านบาท)	หน่วยงาน	งบประมาณโอนจัดสรร (ล้านบาท)	ผลการเบิกจ่าย (ล้านบาท)
100	กต.1 แผนก	1,434.88	175.81	กต.9 อุทกภัยเสี่ยงหุบบริเวณบางก. อุบลโครงการขนาดกลางและโครงการป้องกันและบรรเทาภัยจากน้ำ	263.54	0.00
90	กต.2 ฆวงเหล็ก, ปต.ร.ง.ท.คลองบางบาล	469.96	0.00	กต.10 ท.า.ปี.พ.ม.ต.จ. วังหิน, บรรเทาอุทกภัยเมืองนครศรีธรรมราช, อุบลโครงการขนาดกลางและโครงการป้องกันและบรรเทาภัยจากน้ำ	1,125.70	5.83
80	กต.3 ศูนย์โครงการขนาดกลาง, ห้วยหลวงตอนล่าง	765.29	53.62	กต.11 อุทกภัยหอดใหญ่, อุบลโครงการป้องกันและบรรเทาภัยจากน้ำ	1,674.27	70.43
70	กต.4 ฝายจุก	769.03	41.03	กต.12 ห้วยบารี	1,067.69	99.03
60	กต.5 ฝายเขื่อน, หนีบ	538.41	2.66	กต.13 ศูนย์โครงการขนาดกลาง	139.97	0.45
50	กต.6 ศูนย์โครงการขนาดกลางและโครงการป้องกันและบรรเทาภัยจากน้ำ	149.51	0.13	รวม	9,224.22	448.99
40	กต.7 ห้วยโสมง	476.94	0.00			
30	กต.8 คลองหลวงรังษีเด็กร, ลาดยาวี PR1	349.03	0.00			

เป้าหมาย ณ สิ้นไตรมาส 2 ร้อยละ 45.00

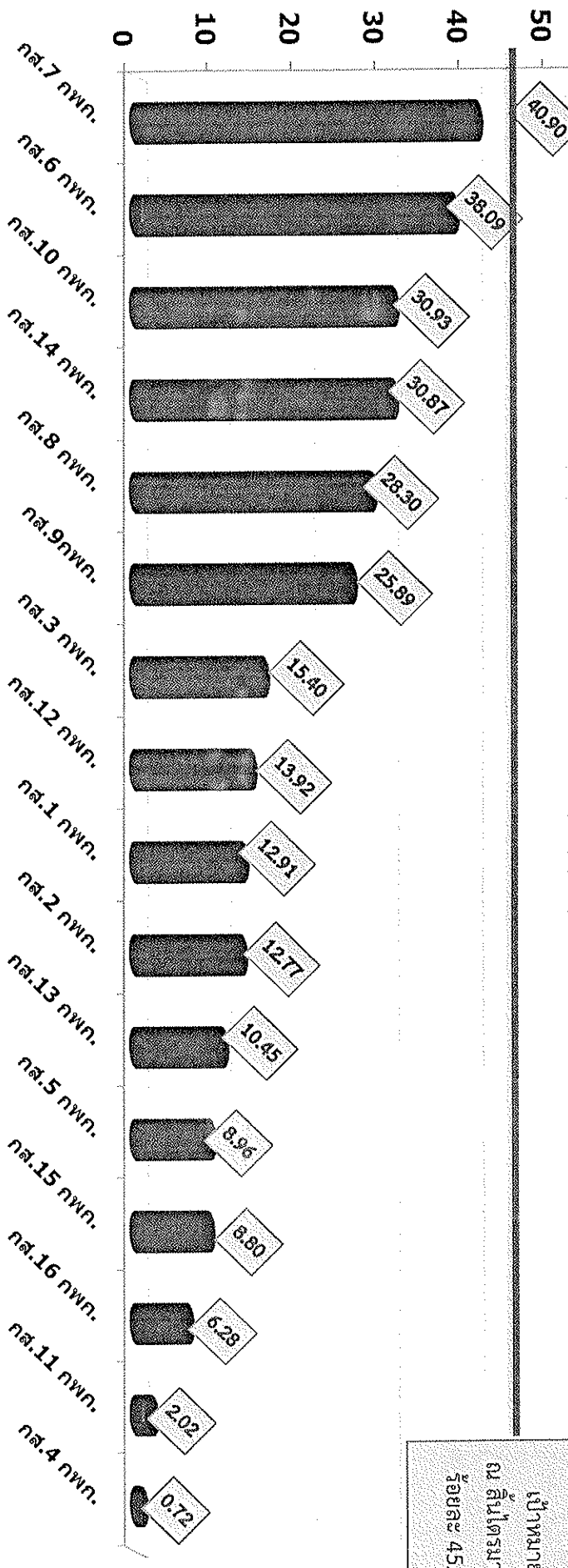


## 8. ผลการเบิกจ่ายงบรายจ่ายลงทุน (พ.ร.บ. 62) ของกองพัฒนาแหล่งน้ำขนาดกลาง

(ข้อมูลจากระบบ ติดตาม online ณ วันที่ 31 มกราคม 2562 เวลา 16.30 น.)

ร้อยละ	หน่วยงาน	งบประมาณโอนจัดสรร (ล้านบาท)	ผลการเบิกจ่าย (ล้านบาท)	หน่วยงาน	งบประมาณโอนจัดสรร (ล้านบาท)	ผลการเบิกจ่าย (ล้านบาท)
100	กส.1 กวก.	300.66	38.81	กส.10 กวก.	249.53	77.17
90	กส.2 กวก.	514.81	65.73	กส.11 กวก.	617.25	12.47
80	กส.3 กวก.	439.70	67.73	กส.12 กวก.	335.35	46.69
70	กส.4 กวก.	228.17	1.63	กส.13 กวก.	220.66	23.07
60	กส.5 กวก.	460.54	41.27	กส.14 กวก.	695.47	214.69
50	กส.6 กวก.	586.86	223.54	กส.15 กวก.	425.77	37.45
	กส.7 กวก.	650.85	266.20	กส.16 กวก.	1,185.60	74.42
	กส.8 กวก.	431.04	121.97	รวม	8,029.44	1,490.78
	กส.9 กวก.	687.20	177.93			

เป้าหมาย ณ สิ้นไตรมาส 2 ร้อยละ 45.00



## 9. ผลการเบิกจ่ายงบรายจ่ายลงทุน ของกระทรวงเกษตรและสหกรณ์และกรมคู่เทียบ ปีงบประมาณ พ.ศ. 2562

ที่	หน่วยงาน	งบประมาณหลังโอน เปลี่ยนแปลง (ล้านบาท)	เบิกจ่าย (ล้านบาท)	ร้อยละ
<b>ระดับกระทรวง (ที่มีงบเกิน 10,000 ล้านบาท)</b>				
1	กระทรวงศึกษาธิการ	48,664.92	18,166.63	37.33
2	สำนักนายกรัฐมนตรี	10,960.03	3,705.04	33.80
3	กระทรวงคมนาคม	167,220.13	29,705.22	17.76
4	กระทรวงเกษตรและสหกรณ์	65,785.02	10,225.64	15.54
5	กระทรวงสาธารณสุข	17,899.22	2,664.99	14.89
6	กระทรวงกลาโหม	62,217.78	8,767.78	14.09
7	กระทรวงมหาดไทย	66,747.87	5,611.60	8.41
8	กระทรวงทรัพยากรธรรมชาติและสิ่งแวดล้อม	11,896.39	600.43	5.05
<b>ระดับกรม (คู่เทียบ)</b>				
1	กรมทางหลวงชนบท	45,079.02	9,460.50	20.99
2	กรมทางหลวง	111,436.98	19,342.13	17.36
3	กรมโยธาธิการและผังเมือง	24,489.16	4,046.26	16.52
4	กรมชลประทาน	58,370.53	9,066.97	15.53

หมายเหตุ : 1. ข้อมูลจากกรมบัญชีกลาง ณ วันที่ 31 มกราคม 2562

2. ค่าเฉลี่ยผลเบิกจ่ายระดับกระทรวง (19 กระทรวง) เฉลี่ย 18.46%

3. ค่าเฉลี่ยผลเบิกจ่ายหน่วยงานที่มีงบรายจ่ายลงทุนเกิน 1,000 ล้านบาท (44 หน่วยงาน) เฉลี่ย 16.49%