



บันทึกข้อความ

ส่วนราชการ.....โครงการส่งน้ำและบำรุงรักษาแม่กลองอุทุมธารา อ.ตอยสะแกต จ.เชียงใหม่.....

ที่ สชป.๑.๑๑/ ๕๗๖ /๒๕๖๔ วันที่ ๒ ธันวาคม ๒๕๖๔

เรื่อง รายงานอุตุ-อุทกวิทยา ประจำเดือน พฤศจิกายน ๒๕๖๔

เรียน ผอท.บอ. สำเนา ผจบ.ชป.๑ , ผอช. ภาคเหนือตอนบน

โครงการส่งน้ำและบำรุงรักษาแม่กลองอุทุมธารา ขอส่งรายงานอุตุ - อุทกวิทยา ประจำเดือน พฤศจิกายน พ.ศ. ๒๕๖๔ เพื่อจัดเก็บเป็นสถิติ และข้อมูลในการดำเนินงานต่อไป ซึ่งได้แนบรายละเอียดมาด้วยแล้ว ดังนี้

๑. รายงานอุตุ - อุทกวิทยา
๒. รายงานปริมาณน้ำฝนรายเดือน
๓. สถิติน้ำฝนรายวัน
๔. กราฟแสดงปริมาณน้ำเก็บกักเขื่อนแม่กลองอุทุมธารา

จึงเรียนมาเพื่อโปรดทราบ

(นายอัยยา อรรถนพเพ็ชร)

ผคบ.แม่กลองอุทุมธารา

- สำเนา

เรียน ผอช. ภาคเหนือตอนบน

เพื่อโปรดทราบ

(นายอัยยา อรรถนพเพ็ชร)

ผคบ.แม่กลองอุทุมธารา

ยุทธนา/ร่าง

ยุทธนา/พิมพ์

ทวน/ตรวจ

รายงาน อุตุ - อุทกวิทยา ของโครงการส่งน้ำและบำรุงรักษาแม่ลาวอุทุมธารา

ประจำเดือนพฤศจิกายน 2564

ว.ด.ป.	ระดับน้ำ		พื้นที่ผิวน้ำ		ค่าการระเหย		รวมค่าการระเหย (4)+(6) ลบ.ม.	ปริมาณน้ำ (8) (ปัจจุบัน) ล้านลบ.ม.	ผลต่างปริมาณน้ำ (9) (ปัจจุบัน-เดิม) ลบ.ม.	ปริมาณ (10) น้ำที่ส่งออก ลบ.ม.	ปริมาณน้ำ ไหลเข้าอ่างฯ (7)+(9)+(10) ลบ.ม.	ปริมาณน้ำ ไหลเข้าอ่างฯ ทั้งสิ้น ลบ.ม.	ปริมาณน้ำฝน		
	(1) ม.(จ.ทก.) ปัจจุบัน)	(2) ม.(จ.ทก.) (เฉลี่ย)	(3) จาก Curve ตร.กม.	(4) (3)*1,000,000	(5) มม.	(6) (5)*0.001 ม.							รายวัน	สะสม	
1 พ.ย.64	363.370	363.445	6.127	6,126,800	3.560	0.004	21,811	70,813	937,000	40,473	1,010,925	1,010,925	0.00	1166.40	
2 พ.ย.64	363.520	363.570	6.157	6,156,800	3.560	0.004	21,918	71,750	625,000	39,672	698,288	698,288	0.00	1166.40	
3 พ.ย.64	363.620	363.674	6.182	6,181,760	3.560	0.004	22,007	72,375	675,000	41,212	749,964	749,964	0.00	1166.40	
4 พ.ย.64	363.728	363.777	6.206	6,206,360	3.560	0.004	22,095	73,050	606,000	39,470	679,357	679,357	0.00	1166.40	
5 พ.ย.64	363.825	363.863	6.227	6,227,000	3.560	0.004	22,168	73,656	469,000	42,502	545,501	545,501	0.00	1166.40	
6 พ.ย.64	363.900	363.935	6.244	6,244,400	3.560	0.004	22,230	74,125	438,000	42,161	514,255	514,255	0.00	1166.40	
7 พ.ย.64	363.970	363.998	6.259	6,259,400	3.560	0.004	22,283	74,563	343,000	43,249	420,425	420,425	0.00	1166.40	
8 พ.ย.64	364.025	364.055	6.273	6,273,200	3.560	0.004	22,333	74,906	375,000	40,487	450,366	450,366	0.00	1166.40	
9 พ.ย.64	364.085	364.123	6.289	6,289,400	3.560	0.004	22,390	75,281	469,000	41,827	545,796	545,796	0.00	1166.40	
10 พ.ย.64	364.160	364.193	6.306	6,306,200	3.560	0.004	22,450	75,750	406,000	42,319	483,381	483,381	0.00	1166.40	
11 พ.ย.64	364.225	364.254	6.321	6,320,840	3.560	0.004	22,502	76,156	357,000	41,977	434,121	434,121	0.00	1166.40	
12 พ.ย.64	364.282	364.310	6.334	6,334,400	3.560	0.004	22,550	76,513	350,000	40,471	425,690	425,690	0.00	1166.40	
13 พ.ย.64	364.338	364.364	6.347	6,347,360	3.560	0.004	22,597	76,863	325,000	40,830	401,121	401,121	0.00	1166.40	
14 พ.ย.64	364.390	364.415	6.360	6,359,600	3.560	0.004	22,640	77,188	312,000	41,216	388,575	388,575	0.00	1166.40	
15 พ.ย.64	364.440	364.465	6.372	6,371,600	3.560	0.004	22,683	77,500	313,000	40,677	389,103	389,103	0.00	1166.40	
16 พ.ย.64	364.490	364.515	6.384	6,383,600	3.560	0.004	22,726	77,813	312,000	40,170	387,663	387,663	0.00	1166.40	
17 พ.ย.64	364.540	364.561	6.395	6,394,640	3.560	0.004	22,765	78,125	263,000	40,004	338,558	338,558	0.00	1166.40	
18 พ.ย.64	364.582	364.605	6.405	6,405,200	3.560	0.004	22,803	78,388	287,000	40,976	363,589	363,589	0.00	1166.40	
19 พ.ย.64	364.628	364.649	6.416	6,415,760	3.560	0.004	22,840	78,675	263,000	40,596	339,268	339,268	0.00	1166.40	
20 พ.ย.64	364.670	364.690	6.426	6,425,600	3.560	0.004	22,875	78,938	250,000	42,273	327,999	327,999	0.00	1166.40	
21 พ.ย.64	364.710	364.725	6.434	6,434,000	3.560	0.004	22,905	79,188	187,000	42,367	265,140	265,140	0.00	1166.40	
22 พ.ย.64	364.740	364.755	6.441	6,441,200	3.560	0.004	22,931	79,375	188,000	42,135	265,948	265,948	0.00	1166.40	
23 พ.ย.64	364.770	364.805	6.453	6,453,200	3.560	0.004	22,973	79,563	437,000	41,059	513,939	513,939	30.50	1196.90	
24 พ.ย.64	364.840	364.858	6.466	6,465,800	3.560	0.004	23,018	80,000	219,000	39,687	294,637	294,637	0.20	1197.10	
25 พ.ย.64	364.875	364.893	6.474	6,474,200	3.560	0.004	23,048	80,219	219,000	38,752	293,749	293,749	0.00	1197.10	
26 พ.ย.64	364.910	364.930	6.483	6,483,200	3.560	0.004	23,080	80,438	250,000	42,972	329,019	329,019	0.00	1197.10	
27 พ.ย.64	364.950	364.964	6.491	6,491,240	3.560	0.004	23,109	80,688	168,000	39,985	244,076	244,076	2.20	1199.30	
28 พ.ย.64	364.977	364.991	6.498	6,497,840	3.560	0.004	23,132	80,856	185,000	41,656	262,784	262,784	0.00	1199.30	
29 พ.ย.64	365.005	365.020	6.505	6,504,800	3.560	0.004	23,157	81,041	246,000	40,858	323,025	323,025	0.00	1199.30	
30 พ.ย.64	365.035	365.047	6.511	6,511,160	3.560	0.004	23,180	81,287	189,000	40,570	265,772	265,772	0.00	1199.30	
							679,200					12,952,034		32.9	

รายงานปริมาณน้ำฝนของโครงการต่าง ๆ ในเขตสำนักงานชลประทานที่ 1

เดือน พฤศจิกายน 2564

ที่	โครงการ	สถานี	รหัส	จุดที่ตั้ง		ปริมาณฝน (มม.)	จำนวนฝนตก (วัน)
				อำเภอ	จังหวัด		
	โครงการส่งน้ำและบำรุงรักษาแม่กวังอุทุมธารา						
1		ห้วยนางแม่กวัง	ธรรมดา	ดอยสะเก็ด	เชียงใหม่	32.9	3
2		แม่ฮ่องฮัก	-	"-	"-	11.2	2
3		แม่โป่ง	-	"-	"-	9.7	2
4		บ้านร่องวัวแดง (ตอน 3)	-	สันกำแพง	"-	2.2	1
5		บ้านศรีบัวบาน (ตอน 4)	-	เมือง	ลำพูน	0.0	-

โครงการส่งน้ำและบำรุงรักษาแม่กวังอุดมธारा

สถิติน้ำฝนรายวัน สถานีต่างๆ ในเขตโครงการ

ประจำเดือน พฤศจิกายน 2564

วันที่	สถานีต่างๆ ในเขตโครงการ					ค่าเฉลี่ย
	ห้วยงาน	แม่ฮ่องฮัก	แม่โป่ง	บ้านร้องวัวแดง	บ้านศรีบัวบาน	
1	-	-	-	-	-	
2	-	-	0.3	-	-	
3	-	4.3	-	-	-	
4	-	-	-	-	-	
5	-	-	-	-	-	
6	-	-	-	-	-	
7	-	-	-	-	-	
8	-	-	-	-	-	
9	-	-	4.8	-	-	
10	-	-	-	-	-	
11	-	-	-	-	-	
12	-	-	-	-	-	
13	-	-	-	-	-	
14	-	-	-	-	-	
15	-	-	-	-	-	
16	-	-	-	-	-	
17	-	-	-	-	-	
18	-	-	-	-	-	
19	-	-	-	-	-	
20	-	-	-	-	-	
21	-	-	-	-	-	
22	-	-	-	-	-	
23	30.5	4.4	2.8	2.2	-	
24	0.2	-	-	-	-	
25	-	-	-	-	-	
26	-	2.5	1.8	-	-	
27	2.2	-	-	-	-	
28	-	-	-	-	-	
29	-	-	-	-	-	
30	-	-	-	-	-	
รวม	32.9	11.2	9.7	2.2	0.0	11.2

โครงการส่งน้ำและบำรุงรักษาแม่แกวอุดมธารา

ปริมาณน้ำ (ล้าน ลบ.ม.)

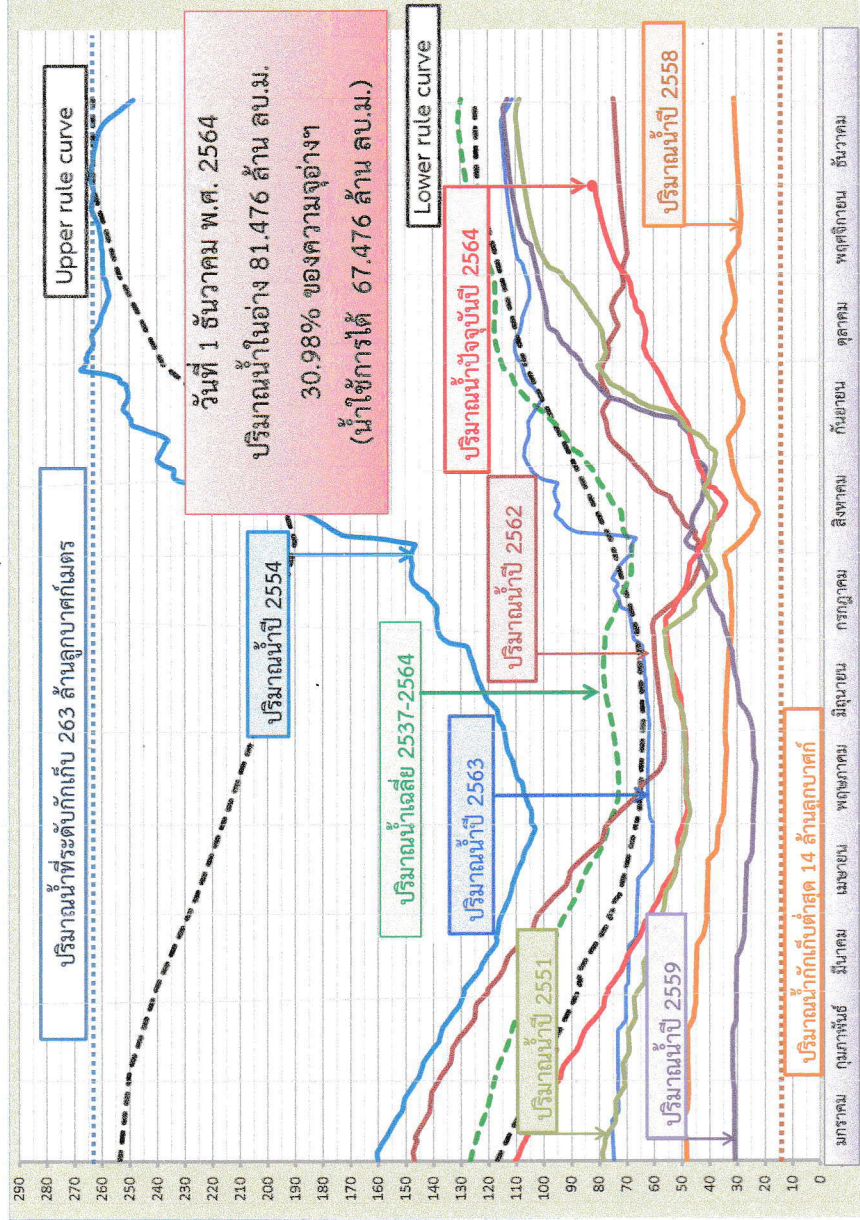
สถานการณ์น้ำในเขื่อนแม่แกวอุดมธารา ปี 2564

วันที่ 1 ธันวาคม 2564

ข้อมูลโครงการและกิจกรรมการใช้น้ำ		พื้นที่เพาะปลูกปี 2564 (ไร่)	
พื้นที่รับน้ำฝน	ตร.กม.	แผน(ฤดูแล้ง)	ผล(ฤดูฝน)
ปริมาณฝนตกเฉลี่ยปีละ	1,158 มม.	40,000	120,133
ปริมาณน้ำไหลลงอ่างฯเฉลี่ยปีละ	190 ล้าน ลบ.ม.	8,000	936
ปริมาณน้ำที่ระเหยไปกับกัก	263 ล้าน ลบ.ม.	25,055	25,055
ปริมาณน้ำที่ระเหยไปกับค่าสูด	14 ล้าน ลบ.ม.	3,212	3,212
สถิติปริมาณน้ำต่ำสุด (15 ส.ค. 2561)	20 ล้าน ลบ.ม.	-	-
สถิติปริมาณน้ำสูงสุด (29 ก.ย. 2554)	267 ล้าน ลบ.ม.	76,267	69,815
พื้นที่โครงการ	295,000 ไร่		
พื้นที่ชลประทาน	148,400 ไร่		

■ แผน/คาดการณ์

■ จริง



แผนการปลูกพืชฤดูแล้ง ปี 2563/2564

แผนการปลูกพืชฤดูฝน ปี 2564

	ธ.ค.	ม.ค.	ก.พ.	มี.ค.	เม.ย.	พ.ค.	มิ.ย.	ก.ค.	ส.ค.	ก.ย.	ต.ค.	พ.ย.	ธ.ค.	รวม
ปริมาณน้ำไหลเข้าเฉลี่ยปี 2537-2563 (ล้าน ลบ.ม.)	9,004	6,857	4,121	3,437	3,399	7,319	9,874	17,505	38,300	44,255	25,830	13,556	8,860	183,312
ปริมาณน้ำไหลออกเฉลี่ยปี 2564 (จริง/คาดการณ์) (ล้าน ลบ.ม.)	5,101	4,077	1,759	3,013	5,540	4,496	8,056	11,384	16,132	19,788	19,653	12,952	6,603	113,452
แผนการใช้น้ำเพื่อการเกษตร (ล้าน ลบ.ม.)	5,367	18,901	17,480	19,948	13,948	0,000	0,000	25,635	22,067	13,271	9,746	0,000	0,000	140,997
ปริมาณน้ำสำรองเพื่อการเกษตร ปี 2564 (จริง/คาดการณ์) (ล้าน ลบ.ม.)	5,475	18,349	16,557	18,474	13,001	0,053	0,000	22,795	10,573	2,597	6,796	0,000	0,000	109,195
ปริมาณน้ำอุปโภคบริโภค (ประปาฯ/โรงงาน/ประปาส่วนภูมิภาค) (ล้าน ลบ.ม.)	1,240	1,317	1,202	1,329	1,254	1,337	1,223	1,266	1,281	1,212	1,282	1,233	1,236	13,936
ปริมาณน้ำเพื่อการเกษตรอื่น (ล้าน ลบ.ม.)	1,266	1,256	1,578	1,364	1,279	1,187	1,047	0,944	0,828	0,958	1,097	1,056		12,595
ปริมาณน้ำต้นทุนเฉลี่ยปี 2564 (คาดการณ์) (ล้าน ลบ.ม.)	125,657	120,000	111,333	92,510	67,684	50,661	42,613	50,217	37,677	51,710	80,494	94,378	105,734	
ปริมาณน้ำต้นทุนเฉลี่ยปี 2564 (จริง) (ล้าน ลบ.ม.)	113,317	110,437	93,591	76,013	57,858	47,863	49,782	55,542	41,921	45,372	60,393	70,813	81,476	
ระดับน้ำต้นทุนปี 2564 (จริง/คาดการณ์) (น.พท.)	369,350	368,950	366,610	364,202	361,065	359,061	359,497	360,644	357,710	358,494	361,526	363,370	365,058	
สรุปผลการใช้น้ำเพื่อการเกษตร (ล้าน ลบ.ม.)				71,910						42,760				114,671