



บันทึกข้อความ

อก ๑๗๘๑

สพ๐๗๕๘๙/๑๕ ต.ค. ๖๕

๑๔

ส่วนราชการ สำนักงานเลขาธิการกรม ส่วนอาคารสถานที่ที่ ๑ (สามเสน) โทร. ๐ ๒๒๔๑ ๕๖๖๕

ที่ ๕๓๓๐๕/๕๗๕๒๒๖๖๕ วันที่ ๖๕ ตุลาคม ๒๕๖๕

เรื่อง ขอให้จัดเก็บและส่งข้อมูลตามมาตรการลด และคัดแยกขยะมูลฝอยในหน่วยงานภาครัฐ ประจำปี
งบประมาณ พ.ศ. ๒๕๖๕

เรียน ผู้อำนวยการสำนัก กอง กลุ่ม ศูนย์ และสถาบันฯ

ตามหนังสือกรมควบคุมมลพิษ ที่ ทส ๐๓๐๔/ว๑๘๔๕ ลงวันที่ ๒๓ กันยายน ๒๕๖๔ เรื่อง
ขอความอนุเคราะห์ในการเก็บข้อมูลตามมาตรการลด และคัดแยกขยะมูลฝอยในหน่วยงานภาครัฐประจำปี
งบประมาณ พ.ศ. ๒๕๖๕ ได้แจ้งคณะรัฐมนตรีมีมติเห็นชอบแผนปฏิบัติการด้านการจัดการขยะพลาสติก ระยะ
ที่ ๑ (พ.ศ. ๒๕๖๓ - ๒๕๖๕) เพื่อเป็นแผนปฏิบัติการให้หน่วยงานที่เกี่ยวข้องดำเนินงานตามเป้าหมาย
ที่กำหนดไว้ กล่าวคือ ลดการใช้ถุงพลาสติกหูหิ้ว แก้วน้ำพลาสติกใช้ครั้งเดียว โฟมบรรจุอาหาร และหลอด
พลาสติกร้อยละ ๑๐๐ ในปี ๒๕๖๕ และให้รายงานผลการดำเนินงานต่อนายกรัฐมนตรีเป็นรายไตรมาส นั้น

สำนักงานเลขาธิการกรม ในฐานะเลขานุการคณะกรรมการดำเนินงาน ลด และคัดแยกขยะ
มูลฝอย กรมชลประทาน จึงขอความร่วมมือการปฏิบัติตามมติคณะรัฐมนตรี ดังนี้

๑. หน่วยงานส่วนกลางและส่วนภูมิภาคดำเนินกิจกรรมส่งเสริมสนับสนุนการลดและคัดแยก
ขยะมูลฝอยในหน่วยงาน เพื่อให้การจัดการขยะมูลฝอยมีประสิทธิภาพและง่ายต่อการนำไปใช้ประโยชน์

๒. สำนักงานชลประทานที่ ๑ - ๑๗ จัดเก็บข้อมูลตามมาตรการลด และคัดแยกขยะมูลฝอย
ในหน่วยงานภาครัฐ ประจำปีงบประมาณ พ.ศ. ๒๕๖๕ และส่งข้อมูลให้เลขานุการคณะกรรมการดำเนินงาน
ทางแอปพลิเคชัน Line “กรมชล ลด คัดแยกขยะ” ภายในวันที่ ๕ ของเดือนถัดไป เริ่มตั้งแต่เดือนตุลาคม
พ.ศ. ๒๕๖๔- เดือนกันยายน พ.ศ. ๒๕๖๕

ทั้งนี้ได้แนบคิวอาร์โค้ด แอปพลิเคชัน Line และแบบฟอร์มรายงานตามที่ปรากฏด้านล่างนี้

จึงเรียนมาเพื่อโปรดพิจารณา



(นายณัฐพล วุฒิจันทร์)

เลขานุการคณะกรรมการดำเนินงาน
ลด และคัดแยกขยะมูลฝอย กรมชลประทาน

เรียน ผอ.ส่วน ผอ.ช.ภาค. และ ทน. ๑ - ๙ บอ.

เพื่อโปรดทราบและพิจารณาดำเนินกิจกรรม
ส่งเสริมสนับสนุนการลดและคัดแยกขยะมูลฝอยในหน่วยงาน



กรมชล ลด คัดแยกขยะ



แบบฟอร์มรายงาน



(นายประยูร เย็นใจ)

ผชช.จช.๓ รักษาราชการแทน ผส.บอ.

๑๕ ต.ค. ๒๕๖๕



กรมชลประทาน
เลขรับ ๕๓ 11836/๖4
วันที่ 4 ต.ค. ๖4
เวลา.....



ที่ ทส ๐๓๐๔/ว ๑๕๕๔

กรมควบคุมมลพิษ

๙๒ ซอยพหลโยธิน ๗ ถนนพหลโยธิน
เขตพญาไท กรุงเทพฯ ๑๐๔๐๐

๒๓ กันยายน ๒๕๖๔

เรื่อง ขอความอนุเคราะห์ในการเก็บข้อมูลตามมาตรการลด และคัดแยกขยะมูลฝอยในหน่วยงานภาครัฐ
ประจำปีงบประมาณ พ.ศ. ๒๕๖๕

เรียน อธิบดีกรมชลประทาน

อ้างถึง ๑. หนังสือสำนักเลขาธิการคณะรัฐมนตรี ด่วนที่สุด ที่ นร ๐๕๐๕/๒๑๘๖๓ ลงวันที่ ๑๙ กรกฎาคม ๒๕๖๑
๒. หนังสือสำนักเลขาธิการคณะรัฐมนตรี ด่วนที่สุด ที่ นร ๐๕๐๕/ว ๑๑๐ ลงวันที่ ๑๘ กุมภาพันธ์ ๒๕๖๔

สิ่งที่ส่งมาด้วย วิธีการเก็บข้อมูลการลด และคัดแยกขยะมูลฝอยในหน่วยงานภาครัฐ จำนวน ๑ ชุด
ประจำปีงบประมาณ พ.ศ. ๒๕๖๕

ตามหนังสืออ้างถึง ๑. คณะรัฐมนตรี ในการประชุม เมื่อวันที่ ๑๗ กรกฎาคม ๒๕๖๑ มีมติเห็นชอบ
มาตรการลด และคัดแยกขยะมูลฝอยในหน่วยงานภาครัฐ ซึ่งเป็นหนึ่งใน ๕ กิจกรรม ภายใต้โครงการ “ทำความดี
ด้วยหัวใจ ลดภัยสิ่งแวดล้อม” โดยมอบหมายให้ทุกหน่วยงานภาครัฐดำเนินกิจกรรมที่ส่งเสริมสนับสนุนการลด
และคัดแยกขยะมูลฝอยในหน่วยงาน เพื่อให้การจัดการขยะมูลฝอยมีประสิทธิภาพและง่ายต่อการนำไป
ใช้ประโยชน์พร้อมกันทั่วประเทศ และหนังสืออ้างถึง ๒. คณะรัฐมนตรี ในการประชุม เมื่อวันที่ ๑๕ กุมภาพันธ์ ๒๕๖๔
มีมติเห็นชอบแผนปฏิบัติการด้านการจัดการขยะพลาสติก ระยะที่ ๑ (พ.ศ. ๒๕๖๓ – ๒๕๖๕) เพื่อเป็น
แผนปฏิบัติการให้หน่วยงานที่เกี่ยวข้องดำเนินงานตามเป้าหมายที่กำหนดไว้ กล่าวคือ ลดการใช้ถุงพลาสติกหูหิ้ว
แก้วน้ำพลาสติกใช้ครั้งเดียว โฟมบรรจุอาหาร และหลอดพลาสติกร้อยละ ๑๐๐ ในปี ๒๕๖๕ และให้รายงานผล
การดำเนินงานต่อนายกรัฐมนตรีเป็นรายไตรมาส นั้น

ในการนี้ กรมควบคุมมลพิษ ขอความอนุเคราะห์ในการเก็บข้อมูลตามมาตรการลด และคัดแยก
ขยะมูลฝอยในหน่วยงานภาครัฐ ประจำปีงบประมาณ พ.ศ. ๒๕๖๕ รายละเอียดตามสิ่งที่ส่งมาด้วย

จึงเรียนมาเพื่อโปรดพิจารณา

ขอแสดงความนับถือ

(นายอรุณพล เจริญชันษา)
อธิบดีกรมควบคุมมลพิษ

กองจัดการกากของเสียและสารอันตราย

โทร. ๐ ๒๒๙๘ ๒๔๙๕ - ๙

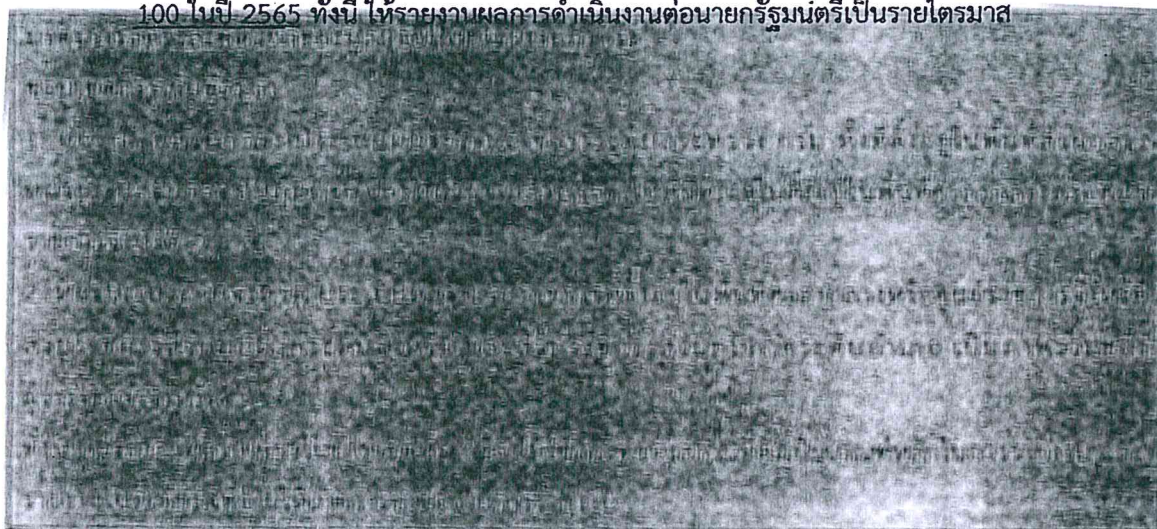
โทรสาร ๐ ๒๒๙๘ ๕๓๙๘



กระดาษนี้ผลิตจากเยื่อเวียนทำใหม่ ร้อยละ ๑๐๐

วิธีการเก็บข้อมูลการลด และคัดแยกขยะมูลฝอยในหน่วยงานภาครัฐ ประจำปีงบประมาณ พ.ศ. 2565

เมื่อวันที่ 17 กรกฎาคม 2561 คณะรัฐมนตรี มีมติเห็นชอบ “มาตรการลด และคัดแยกขยะมูลฝอย ในหน่วยงานภาครัฐ” โดยมอบหมายทุกหน่วยงานภาครัฐดำเนินงานพร้อมกันทั่วประเทศ ตั้งแต่วันที่ 1 สิงหาคม 2561 และให้สำนักงานคณะกรรมการพัฒนาระบบราชการกำหนดให้ “ผลการลดและคัดแยก ขยะมูลฝอย” เป็นตัวชี้วัดประสิทธิภาพของหน่วยงานภาครัฐ โดยเริ่มตั้งแต่ปีงบประมาณ 2562 เป็นต้นไป และเมื่อวันที่ 15 กุมภาพันธ์ 2564 คณะรัฐมนตรี มีมติเห็นชอบ “แผนปฏิบัติการด้านการจัดการขยะ พลาสติก ระยะที่ 1 (พ.ศ. 2563 – 2565)” เพื่อเป็นแผนปฏิบัติการให้หน่วยงานที่เกี่ยวข้องดำเนินงานตาม เป้าหมาย กล่าวคือ ลดการใช้ถุงพลาสติกหูหิ้ว แก้วน้ำพลาสติกใช้ครั้งเดียว และโฟมบรรจุอาหาร ร้อยละ 100 ในปี 2565 ทั้งนี้ ให้รายงานผลการดำเนินงานต่อนายกรัฐมนตรีเป็นรายไตรมาส



- การลด และคัดแยกขยะมูลฝอย พิจารณาจากการปรับเปลี่ยนพฤติกรรมของบุคลากร และรูปแบบ การดำเนินกิจกรรมในหน่วยงาน
- ประเมินตนเอง (self-assessment)
- การรายงานผล สามารถรายงานผลได้ที่ e-report.pcd.go.th

คำนิยาม :

- ขยะมูลฝอย หมายถึง สิ่งของที่ไม่ใช้แล้ว เศษกระดาษ เศษผ้าเศษอาหาร เศษสินค้า เศษวัตถุ ถุงพลาสติก ภาชนะที่ใส่อาหาร เถ้า มูลสัตว์ ซากสัตว์ หรือสิ่งอื่นใดที่เก็บจากถนน ตลาด ที่เลี้ยง สัตว์ หรือที่อื่น และผลิตภัณฑ์ต่าง ๆ ที่เหลือทิ้งจากบ้านพักอาศัย ร้านค้า ตลาด สถานประกอบการ สถานที่ทำงาน หรือสถานที่อื่นใด ทั้งนี้ ตามมาตรการลด และคัดแยกขยะมูลฝอยในหน่วยงาน ภาครัฐ จะครอบคลุมเฉพาะขยะมูลฝอยชุมชน ไม่รวมถึงขยะจากการก่อสร้าง ขยะจาก ภาคอุตสาหกรรม และขยะติดเชื้อจากสถานพยาบาล

- ขยะที่ส่งกำจัด หมายถึง ขยะมูลฝอยที่หน่วยงานไม่สามารถดำเนินการหาวิธีเพื่อนำไปใช้ประโยชน์ได้ และส่งให้หน่วยงานที่รับผิดชอบไปกำจัดต่อ โดยส่วนมากจะเป็นขยะอันตรายและขยะทั่วไป แต่ไม่รวมถึงขยะจากการก่อสร้าง ขยะจากภาคอุตสาหกรรม และขยะติดเชื้อจากสถานพยาบาล
- ถุงพลาสติกหิ้ว หมายถึง ถุงก๊อบแก๊ป สายเดี่ยว พวง ที่ผลิตจากพลาสติกทั่วไป ทำให้ย่อยสลายได้ยาก และส่วนใหญ่กลายเป็นขยะทันทีหลังการใช้งานเพียงครั้งเดียว โดยในมาตรการลด และคัดแยกขยะมูลฝอยในหน่วยงานภาครัฐจะพิจารณาเฉพาะในส่วนที่ไม่สามารถนำไปใช้ประโยชน์ได้เท่านั้น
- แก้วพลาสติกใช้ครั้งเดียว หมายถึง แก้วพลาสติกที่ผลิตจากพลาสติกทั่วไปที่ไม่ได้ออกแบบมาเพื่อการใช้ซ้ำ และส่วนใหญ่กลายเป็นขยะทันทีหลังการใช้งานเพียงครั้งเดียว โดยในมาตรการลด และคัดแยกขยะมูลฝอยในหน่วยงานภาครัฐจะพิจารณาเฉพาะในส่วนที่ไม่สามารถนำไปใช้ประโยชน์ได้เท่านั้น
- โฟมบรรจุอาหาร หมายถึง ภาชนะที่ใช้สำหรับใส่อาหารที่มีการทำจากโฟม อันได้แก่ กล่องข้าว ถาดขนม ถาดผลไม้ ฯลฯ แต่ไม่รวมถึงภาชนะที่ทำจากพลาสติกหรือโฟมสำหรับใช้กันกระแทกหรือโฟมสำหรับใส่ตัวอย่างเพื่อการทดลองหรือวิเคราะห์ผลตามหน้าที่ของแต่ละหน่วยงาน

เป้าหมายของมาตรการลด และคัดแยกขยะมูลฝอยในหน่วยงานภาครัฐ ประจำปีงบประมาณ พ.ศ. 2565

- ปริมาณขยะที่ส่งกำจัดลดลงร้อยละ 30
- จำนวนถุงพลาสติกหิ้วลดลงร้อยละ 100
- จำนวนแก้วพลาสติกใช้ครั้งเดียวลดลงร้อยละ 100
- จำนวนโฟมบรรจุอาหารลดลงร้อยละ 100

สูตรการคำนวณ

1. ร้อยละปริมาณขยะที่ส่งกำจัดลดลง

$$= \frac{\text{ปริมาณขยะมูลฝอยที่เกิดขึ้น ปี 2561}^{(1)} - \text{ปริมาณขยะที่ส่งกำจัด ปี 2565}^{(2)}}{\text{ปริมาณขยะมูลฝอยที่เกิดขึ้น ปี 2561}^{(1)}} \times 100$$

โดยที่ (1) คือ ฐานปริมาณขยะมูลฝอยที่เกิดขึ้นของหน่วยงาน ปี 2561

คำนวณจาก

$$= \text{บุคลากรของหน่วยงาน (คน)}^{(3)} \times \text{อัตราการเกิดขยะมูลฝอย ปี 2561 (กิโลกรัมต่อคนต่อวัน)}^{(4)} \times \text{วันทำงาน}^{(5)}$$

โดยที่ (3) คือ จำนวนบุคลากรของหน่วยงาน โดยเป็นค่าเฉลี่ยต่อวันของเดือนที่กรอกข้อมูล

(4) คือ ค่าเฉลี่ยอัตราการเกิดขยะมูลฝอย 0.34 กิโลกรัมต่อคนต่อวัน

(5) คือ วันทำงาน ปี 2565 ตั้งแต่เดือนตุลาคม 2564 ถึงเดือนกันยายน 2565

(2) คือ ปริมาณขยะมูลฝอย ปี 2565 ไม่รวมขยะที่ถูกคัดแยกไปใช้ประโยชน์ (ได้จากการเก็บข้อมูล โดยการชั่งน้ำหนักขยะมูลฝอยตั้งแต่เดือนตุลาคม 2564 ถึงเดือนกันยายน 2565)

2. ร้อยละจำนวนถุงพลาสติกหูหิ้วที่ลดลง

$$= \frac{\text{จำนวนถุงพลาสติกหูหิ้วที่เกิดขึ้น ปี 2561}^{(6)} - \text{จำนวนถุงพลาสติกหูหิ้วที่ทิ้งในถังขยะ ปี 2565}^{(7)}}{\text{จำนวนถุงพลาสติกหูหิ้วที่เกิดขึ้น ปี 2561}^{(6)}} \times 100$$

โดยที่ ⁽⁶⁾ คือ ฐานจำนวนถุงพลาสติกหูหิ้วที่เกิดขึ้นของหน่วยงาน ปีงบประมาณ พ.ศ. 2561
คำนวณจาก

$$= \text{บุคลากรของหน่วยงาน (คน)}^{(3)} \times \text{อัตราการเกิดถุงพลาสติกหูหิ้ว ปี 2561 (ใบต่อคนต่อวัน)}^{(8)} \times \text{วันทำงาน}^{(5)}$$

โดยที่ ⁽³⁾ คือ จำนวนบุคลากรของหน่วยงาน โดยเป็นค่าเฉลี่ยของเดือนที่กรอกข้อมูล

⁽⁸⁾ คือ ค่าเฉลี่ยอัตราการเกิดถุงพลาสติกหูหิ้ว 0.94 ใบต่อคนต่อวัน

⁽⁵⁾ คือ วันทำงาน ปี 2565 ตั้งแต่เดือนตุลาคม 2564 ถึงเดือนกันยายน 2565

⁽⁷⁾ คือ จำนวนถุงพลาสติกหูหิ้วที่มีการทิ้งลงถังขยะภายในหน่วยงาน ปี 2565 (ได้จากการเก็บข้อมูล
โดยการนับจำนวนในถังขยะตั้งแต่เดือนตุลาคม 2564 ถึงเดือนกันยายน 2565)

3. ร้อยละจำนวนแก้วพลาสติกใช้ครั้งเดียวที่ลดลง

$$= \frac{\text{แก้วพลาสติกใช้ครั้งเดียวที่เกิดขึ้น ปี 2561}^{(9)} - \text{แก้วพลาสติกใช้ครั้งเดียวที่ทิ้งในถังขยะ ปี 2565}^{(10)}}{\text{แก้วพลาสติกแบบใช้ครั้งเดียวที่เกิดขึ้น ปี 2561}^{(9)}} \times 100$$

โดยที่ ⁽⁹⁾ คือ ฐานจำนวนแก้วพลาสติกใช้ครั้งเดียวที่เกิดขึ้นของหน่วยงาน ปี 2561
คำนวณจาก

$$= \text{บุคลากรของหน่วยงาน (คน)}^{(3)} \times \text{อัตราการเกิดแก้วพลาสติก ปี 2561 (ใบต่อคนต่อวัน)}^{(11)} \times \text{วันทำงาน}^{(5)}$$

โดยที่ ⁽³⁾ คือ จำนวนบุคลากรของหน่วยงาน โดยเป็นค่าเฉลี่ยของเดือนที่กรอกข้อมูล

⁽¹¹⁾ คือ ค่าเฉลี่ยอัตราการเกิดแก้วพลาสติกใช้ครั้งเดียว 0.4 ใบต่อคนต่อวัน

⁽⁵⁾ คือ วันทำงาน ปี 2565 ตั้งแต่เดือนตุลาคม 2564 ถึงเดือนกันยายน 2565

⁽¹⁰⁾ คือ จำนวนแก้วพลาสติกใช้ครั้งเดียวที่มีการทิ้งลงถังขยะภายในหน่วยงาน ปี 2565 (ได้จากการ
เก็บข้อมูลโดยการนับจำนวนในถังขยะตั้งแต่เดือนตุลาคม 2564 ถึงเดือนกันยายน 2565)

4. ร้อยละจำนวนโฟมบรรจุอาหารที่ลดลง

$$= \frac{\text{จำนวนโฟมบรรจุอาหารที่เกิดขึ้น ปี 2561}^{(12)} - \text{จำนวนโฟมบรรจุอาหารที่ทิ้งในถังขยะ ปี 2565}^{(13)}}{\text{จำนวนโฟมบรรจุอาหารที่เกิดขึ้น ปี 2561}^{(12)}} \times 100$$

โดยที่ ⁽¹²⁾ คือ ฐานจำนวนโฟมบรรจุอาหารที่เกิดขึ้นของหน่วยงาน ปี 2561
คำนวณจาก

บุคลากรของหน่วยงาน (คน)⁽³⁾ × อัตราการเกิดโคมบรจอาหาร ปี 2561 (ใบต่อคนต่อวัน)⁽¹⁴⁾ × วันทำงาน⁽⁵⁾

โดยที่ ⁽³⁾ คือ จำนวนบุคลากรของหน่วยงาน โดยเป็นค่าเฉลี่ยของเดือนที่กรอกข้อมูล

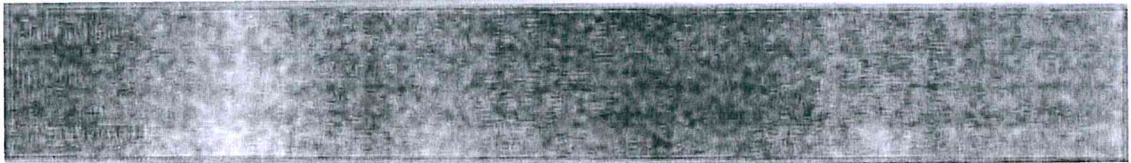
⁽¹⁴⁾ คือ ค่าเฉลี่ยอัตราการเกิดโคมบรจอาหาร 0.47 ใบต่อคนต่อวัน

⁽⁵⁾ คือ วันทำงาน ปี 2565 ตั้งแต่เดือนตุลาคม 2564 ถึงเดือนกันยายน 2565

⁽¹³⁾ คือ จำนวนโคมบรจอาหารที่มีการทิ้งลงถังขยะภายในหน่วยงาน ปี 2565 (ได้จากการเก็บข้อมูลโดยการนับจำนวนในถังขยะตั้งแต่เดือนตุลาคม 2564 ถึงเดือนกันยายน 2565)

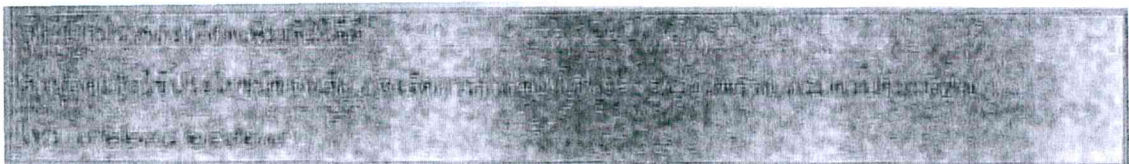
การรายงานผล

รายงานผลการดำเนินงานเป็นรายเดือนภายในวันที่ 10 ของเดือนถัดไป โดยรายงานผลที่ e-report.pcd.go.th สามารถ Log in เพื่อเข้ารายงานตามรายละเอียด ดังนี้



หมายเหตุ

การคิดค่าของจำนวนบุคลากรของหน่วยงาน คิดเป็นค่าเฉลี่ยต่อวัน โดยคิดจากจำนวนบุคลากรประจำที่อยู่ในหน่วยงาน ได้แก่ ข้าราชการ พนักงาน ลูกจ้าง บริษัทภายนอกที่มาทำงานประจำในหน่วยงาน นิสิตและนักศึกษาฝึกงาน โดยจะไม่นำจำนวนผู้ใช้บริการมาใช้ในการคำนวณจำนวนบุคลากรของหน่วยงาน



ตารางการรายงานผลปริมาณขยะ

หน่วยงาน.....

จำนวนบุคลากร รวมทุกประเภท

ที่ปฏิบัติงานในอาคารสำนักงาน

รวมจำนวน.....คน

ปีงบประมาณ พ.ศ.๒๕๖๕	ขยะมูลฝอย (กก.)	แก้วพลาสติกใช้ครั้ง เดียว (ใบ)	ถุงพลาสติก (ใบ)	โฟมบรรจุอาหาร (ใบ)
ตุลาคม				
พฤศจิกายน				
ธันวาคม				
มกราคม				
กุมภาพันธ์				
มีนาคม				
เมษายน				
พฤษภาคม				
มิถุนายน				
กรกฎาคม				
สิงหาคม				
กันยายน				

ลงนาม.....

()

ตำแหน่ง.....

ตรวจสอบและรับรองการรายงาน

หมายเหตุ ผู้อำนวยการส่วนบริหารทั่วไป ลงนามตรวจสอบและรับรองการรายงาน



แบบฟอร์มรายงาน



กรมชล ลด คัดแยกขยะ