



## บันทึกข้อความ

ส่วนราชการ... โครงการส่งน้ำและบำรุงรักษาแม่กวังอุดมธारा อ.ดอยสะเก็ด จ.เชียงใหม่

ที่... สชป.๑.๑๑/ *ชช/ผ* /๒๕๖๓ วันที่... *๗* ธันวาคม ๒๕๖๓

เรื่อง... รายงานอุตุ-อุทกวิทยา ประจำเดือน พฤศจิกายน ๒๕๖๓

เรียน ผอท.บอ. สำเนา ผจบ.ชป.๑ , ผอช. ภาคเหนือตอนบน

โครงการส่งน้ำและบำรุงรักษาแม่กวังอุดมธारा ขอส่งรายงานอุตุ - อุทกวิทยา ประจำเดือน พฤศจิกายน พ.ศ. ๒๕๖๓ เพื่อจัดเก็บเป็นสถิติ และข้อมูลในการดำเนินงานต่อไป ซึ่งได้แนบรายละเอียดมาด้วยแล้ว ดังนี้

๑. รายงานอุตุ - อุทกวิทยา
  ๒. รายงานปริมาณน้ำฝนรายเดือน
  ๓. สถิติน้ำฝนรายวัน
  ๔. กราฟแสดงปริมาณน้ำเก็บกักเขื่อนแม่กวังอุดมธारा
- จึงเรียนมาเพื่อโปรดทราบ

*อภิวัฒน์ ภูมิไธสง*

(นายอภิวัฒน์ ภูมิไธสง)

ผจบ.ชป.๑ รักษาการในตำแหน่ง

ผคบ.แม่กวังอุดมธारा

- สำเนา

เรียน ผอช. ภาคเหนือตอนบน

เพื่อโปรดทราบ

*อภิวัฒน์ ภูมิไธสง*

(นายอภิวัฒน์ ภูมิไธสง)

ผจบ.ชป.๑ รักษาการในตำแหน่ง

ผคบ.แม่กวังอุดมธारा

ยุทธนา/ร่าง

ยุทธนา/พิมพ์

*[Signature]* /ตรวจ

รายงาน อุด - อุทกวิทยา ของโครงการส่งน้ำและบำรุงรักษาแม่แก้วอุทุมธารา

ประจำเดือน พฤศจิกายน 2563

ว.ด.ป.	ระดับน้ำ		พื้นที่ผิวน้ำ		ค่าการระเหย		(7) รวมค่าการระเหย (4)*(6) ลบ.ม.	(8) ปริมาณน้ำ (ปัจจุบัน) ด้านลบ.ม.	(9) ผลต่างปริมาณน้ำ (ปัจจุบัน-เดิม)	ปริมาณ (10) น้ำที่ส่งออก ลบ.ม.	ปริมาณน้ำ ไหลเข้าอ่างฯ (7)+(9)+(10) ลบ.ม.	ปริมาณน้ำ ไหลเข้าอ่างฯ ทั้งสิ้น	ปริมาณน้ำฝน	
	(1) ปัจจุบัน ม.(รทก.)	(2) เฉลี่ย ม.(รทก.)	(3) จาก Curve ตร.กม.	(4) (3)*1,000,000	(5) มม.	(6) (5)*0.001 ม.							รายงาน	สะสม
1 พ.ย.63	368.390	368.410	7.318	7,318,400	4.161	0.004	30,452	106,406	288,000	40,433	374,985	374,985	0.00	1166.00
2 พ.ย.63	368.430	368.455	7.329	7,329,200	4.161	0.004	30,497	106,694	360,000	36,392	443,013	443,013	2.10	1168.10
3 พ.ย.63	368.480	368.495	7.339	7,338,800	4.161	0.004	30,537	107,054	216,000	33,887	296,569	296,569	0.00	1168.10
4 พ.ย.63	368.510	368.555	7.353	7,353,200	4.161	0.004	30,597	107,270	647,000	35,677	729,451	729,451	85.50	1253.40
5 พ.ย.63	368.600	368.675	7.382	7,382,000	4.161	0.004	30,717	107,917	1,080,000	34,597	1,161,554	1,161,554	0.00	1253.40
6 พ.ย.63	368.750	368.775	7.406	7,406,000	3.560	0.004	26,365	108,997	360,000	36,577	439,236	439,236	0.00	1253.40
7 พ.ย.63	368.800	368.820	7.417	7,416,800	3.560	0.004	26,404	109,357	288,000	148,020	478,741	478,741	0.00	1253.40
8 พ.ย.63	368.840	368.853	7.425	7,424,600	3.560	0.004	26,432	109,645	180,000	160,603	383,369	383,369	0.00	1253.40
9 พ.ย.63	368.865	368.878	7.431	7,430,600	3.560	0.004	26,453	109,825	180,000	111,052	333,852	333,852	0.00	1253.40
10 พ.ย.63	368.890	368.900	7.436	7,436,000	3.560	0.004	26,472	110,005	144,000	100,563	287,394	287,394	0.00	1253.40
11 พ.ย.63	368.910	368.928	7.443	7,442,600	3.560	0.004	26,496	110,149	252,000	52,265	347,134	347,134	0.00	1253.40
12 พ.ย.63	368.945	368.958	7.450	7,449,800	3.560	0.004	26,521	110,401	180,000	40,395	263,306	263,306	0.00	1253.40
13 พ.ย.63	368.970	368.985	7.456	7,456,400	3.560	0.004	26,545	110,581	216,000	36,781	295,730	295,730	0.00	1253.40
14 พ.ย.63	369.000	369.018	7.464	7,464,200	3.560	0.004	26,573	110,797	252,000	35,372	330,366	330,366	0.00	1253.40
15 พ.ย.63	369.035	369.045	7.471	7,470,800	3.560	0.004	26,596	111,049	144,000	36,182	223,214	223,214	0.00	1253.40
16 พ.ย.63	369.055	369.068	7.476	7,476,200	3.560	0.004	26,615	111,193	180,000	39,570	262,633	262,633	0.00	1253.40
17 พ.ย.63	369.080	369.093	7.482	7,482,200	3.560	0.004	26,637	111,373	180,000	37,739	260,836	260,836	0.00	1253.40
18 พ.ย.63	369.105	369.118	7.488	7,488,200	3.560	0.004	26,658	111,553	180,000	37,943	261,075	261,075	0.00	1253.40
19 พ.ย.63	369.130	369.143	7.494	7,494,200	3.560	0.004	26,679	111,733	180,000	39,455	262,622	262,622	0.00	1253.40
20 พ.ย.63	369.155	369.168	7.500	7,500,200	3.560	0.004	26,701	111,913	180,000	40,203	263,404	263,404	0.00	1253.40
21 พ.ย.63	369.180	369.193	7.506	7,506,200	3.560	0.004	26,722	112,093	180,000	34,528	257,764	257,764	0.00	1253.40
22 พ.ย.63	369.205	369.213	7.511	7,511,000	3.560	0.004	26,739	112,273	108,000	39,367	190,630	190,630	0.00	1253.40
23 พ.ย.63	369.220	369.230	7.515	7,515,200	3.560	0.004	26,754	112,381	144,000	36,072	223,360	223,360	0.00	1253.40
24 พ.ย.63	369.240	369.250	7.520	7,520,000	3.560	0.004	26,771	112,525	144,000	36,832	224,147	224,147	0.00	1253.40
25 พ.ย.63	369.260	369.270	7.525	7,524,800	3.560	0.004	26,788	112,669	144,000	38,112	225,455	225,455	0.00	1253.40
26 พ.ย.63	369.280	369.289	7.529	7,529,360	3.560	0.004	26,805	112,813	130,000	44,284	217,653	217,653	0.00	1253.40
27 พ.ย.63	369.298	369.304	7.533	7,532,960	3.560	0.004	26,817	112,943	86,000	41,410	170,800	170,800	0.00	1253.40
28 พ.ย.63	369.310	369.315	7.536	7,535,600	3.560	0.004	26,827	113,029	72,000	44,049	159,454	159,454	0.00	1253.40
29 พ.ย.63	369.320	369.330	7.539	7,539,080	3.560	0.004	26,839	113,101	137,000	43,257	223,682	223,682	0.00	1253.40
30 พ.ย.63	369.339	369.345	7.543	7,542,680	3.560	0.004	26,852	113,238	79,000	40,309	162,755	162,755	0.00	1253.40
		<b>รวม</b>					<b>818,859</b>					<b>9,754,184</b>	<b>87.4</b>	



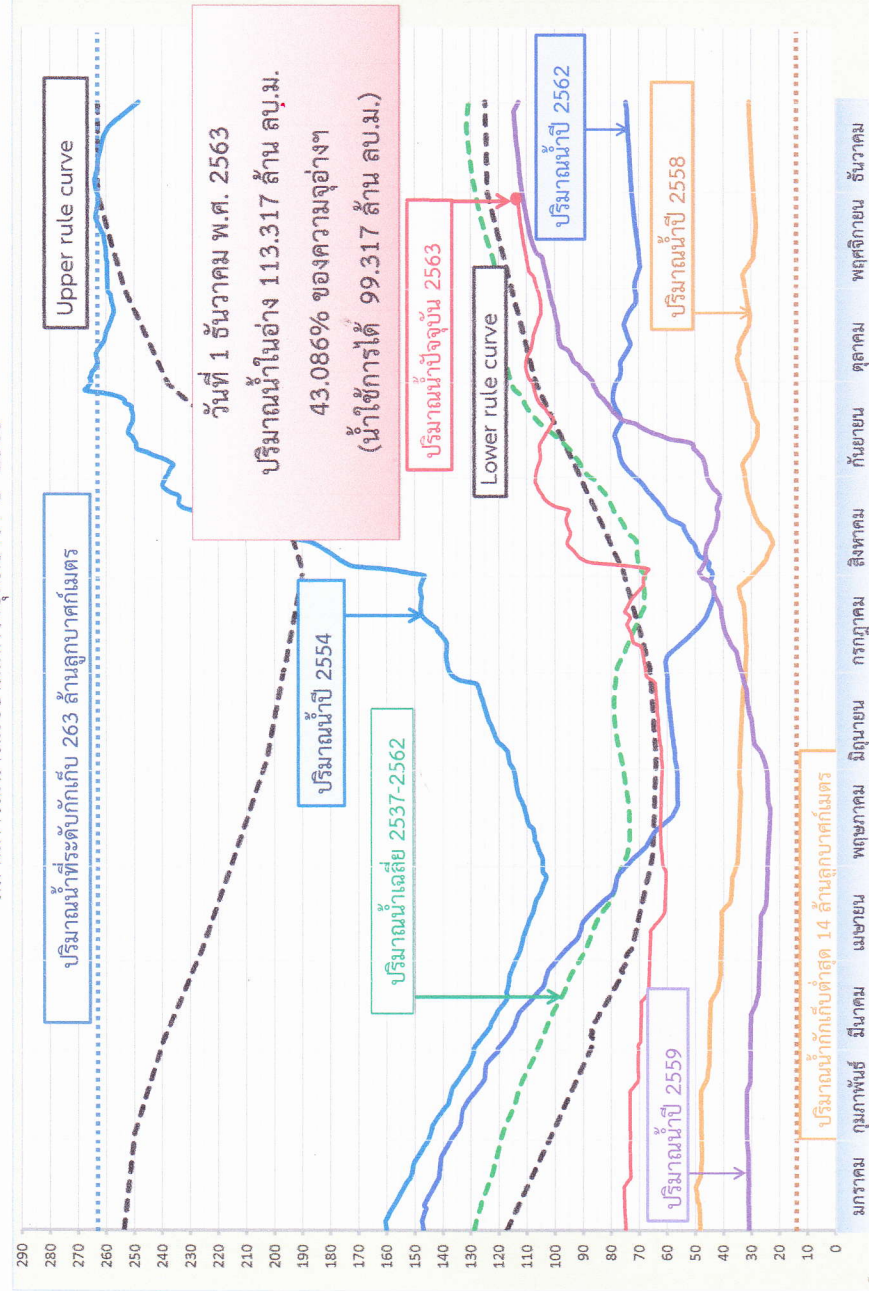
โครงการส่งน้ำและบำรุงรักษาแม่กวังอุดมธารา

สถิติน้ำฝนรายวัน สถานีต่างๆ ในเขตโครงการ

ประจำเดือน พฤศจิกายน 2563

วันที่	สถานีต่างๆ ในเขตโครงการ					ค่าเฉลี่ย
	ห้วยงาน	แม่ฮ่องฮัก	แม่โป่ง	บ้านร้องวัวแดง	บ้านศรีบัวบาน	
1	-	-	-	-	-	
2	2.1	2.5	-	13.8	-	
3	-	-	2.0	-	-	
4	85.3	-	31.4	-	-	
5	-	67.3	-	-	-	
6	-	-	-	-	-	
7	-	-	-	26.8	-	
8	-	-	-	-	-	
9	-	-	-	-	-	
10	-	-	-	-	-	
11	-	-	-	-	-	
12	-	-	-	-	-	
13	-	-	-	-	-	
14	-	-	-	-	-	
15	-	-	-	-	-	
16	-	-	-	-	-	
17	-	-	-	-	-	
18	-	-	-	-	-	
19	-	-	-	-	-	
20	-	-	-	-	-	
21	-	-	-	-	-	
22	-	-	-	-	-	
23	-	-	-	-	-	
24	-	-	-	-	-	
25	-	-	-	-	-	
26	-	-	-	-	-	
27	-	-	-	-	-	
28	-	-	-	-	-	
29	-	-	-	-	-	
30	-	-	-	-	-	
รวม	87.4	69.8	33.4	40.6	0.0	46.2

ข้อมูลโครงการและกิจกรรมการใช้น้ำ		พื้นที่เพาะปลูกปี 2563 (ไร่)	
พื้นที่รับน้ำฝน	569 ตร.กม.	แผน(ฤดูแล้ง)	ผล(ฤดูฝน)
ปริมาณฝนตกเฉลี่ยปีละ	1,158 มม.	11,953	120,133
ปริมาณน้ำไหลลงอ่างเฉลี่ยปีละ	190 ล้าน ลบ.ม.	-	117,926
ปริมาณน้ำที่ระดับกักเก็บ	263 ล้าน ลบ.ม.	-	188
ปริมาณน้ำที่ระดับกักเก็บสูงสุด	14 ล้าน ลบ.ม.	25,055	25,055
สถิติปริมาณน้ำต่ำสุด (15 ส.ค. 2541)	20 ล้าน ลบ.ม.	3,212	3,212
สถิติปริมาณน้ำสูงสุด (29 ก.ย. 2554)	267 ล้าน ลบ.ม.	-	-
พื้นที่โครงการ	295,000 ไร่	25,055	40,220
พื้นที่ชลประทาน	148,400 ไร่	-	-
รวม			146,381



แผน/คาดการณ์

จริง

แผนการปลูกพืชฤดูแล้ง ปี 2562/2563

แผนการปลูกพืชฤดูฝน ปี 2563

ม.ค.	ก.พ.	มี.ค.	เม.ย.	พ.ค.	มิ.ย.	ก.ค.	ส.ค.	ก.ย.	ต.ค.	พ.ย.	ธ.ค.	รวม
ปริมาณน้ำไหลเข้าเฉลี่ย ปี 2537-2562 (ล้าน ลบ.ม.)	6,998	4,196	3,498	3,401	7,495	9,935	17,412	45,183	26,321	13,702	9,004	184,645
ปริมาณน้ำไหลเข้าปี 2563 (จริง/คาดการณ์)	3,167	2,187	1,838	3,334	2,734	8,291	19,910	59,096	13,051	9,754	3,867	147,373
แผนการใช้น้ำเพื่อการเกษตร (ล้าน ลบ.ม.)	2,514	2,514	2,514	2,454	7,326	6,855	7,708	7,674	6,438	0,368	-	54,004
ปริมาณน้ำส่งออกเพื่อการเกษตร ปี 2563 (จริง/คาดการณ์) (ล้าน ลบ.ม.)	2,463	2,807	3,390	5,032	0,009	0,051	17,840	14,131	11,854	0,392	-	74,303
ปริมาณน้ำอุปโภค-บริโภค (ประปาหัวงาน+ประปาส่วนภูมิภาค) (ล้าน ลบ.ม.)	1,154	1,093	1,185	1,175	1,195	1,308	1,407	1,458	1,187	1,140	1,550	15,204
ปริมาณน้ำการระบายหารร่วม (ล้าน ลบ.ม.)	1,050	1,131	1,382	1,407	1,347	1,162	1,154	1,332	1,449	1,311	-	14,132
ปริมาณน้ำต้นเดือนปี 2563 (คาดการณ์) (ล้าน ลบ.ม.)	64,168	60,333	54,498	47,310	44,308	46,090	46,763	57,795	105,092	122,278	125,657	849,067
ปริมาณน้ำต้นเดือนปี 2563 (จริง) (ล้าน ลบ.ม.)	74,719	73,219	70,375	66,207	61,928	62,065	67,835	106,802	107,845	106,406	113,317	-
ระดับน้ำต้นเดือน ปี 2563 (จริง/คาดการณ์) (ม.รทก.)	363,995	363,755	363,300	362,583	361,805	361,830	362,879	362,790	368,445	368,590	369,350	-
สรุปผลการใช้น้ำเพื่อการเกษตร (จริง/คาดการณ์) (ล้าน ลบ.ม.)			24,177						29,827			54,004