



# บันทึกข้อความ

ส่วนราชการ.....โครงการส่งน้ำและบำรุงรักษาแม่กวางอุดมธารา อ.ตอยสะเกิด จ.เชียงใหม่

ที่.....สชป.๑.๑๑/๒๑๓ /๒๕๖๕.....วันที่ ๒ ธันวาคม ๒๕๖๕

เรื่อง.....รายงานอุตุ-อุทกวิทยา ประจำเดือน พฤศจิกายน ๒๕๖๕

เรียน ผอท.บอ. สำเนา ผจบ.ชป.๑ , ผอช. ภาคเหนือตอนบน

โครงการส่งน้ำและบำรุงรักษาแม่กวางอุดมธารา ขอส่งรายงานอุตุ - อุทกวิทยา ประจำเดือน พฤศจิกายน พ.ศ. ๒๕๖๕ เพื่อจัดเก็บเป็นสถิติ และข้อมูลในการดำเนินงานต่อไป ซึ่งได้แนบรายละเอียดมาด้วยแล้ว ดังนี้

๑. รายงานอุตุ - อุทกวิทยา
๒. รายงานปริมาณน้ำฝนรายเดือน
๓. สถิติน้ำฝนรายวัน
๔. กราฟแสดงปริมาณน้ำเก็บกักเขื่อนแม่กวางอุดมธารา

จึงเรียนมาเพื่อโปรดทราบ

(นายอัธยา อรรถมพเพ็ชร)  
ผคบ.แม่กวางอุดมธารา

-สำเนา

เรียน ผอช. ภาคเหนือตอนบน

เพื่อโปรดทราบ

(นายอัธยา อรรถมพเพ็ชร)  
ผคบ.แม่กวางอุดมธารา

รายงาน อุตุ - อุทกวิทยา ของโครงการส่งน้ำและบำรุงรักษาแม่แก้วอุทุมธารา

ประจำเดือนพฤศจิกายน 2565

ว.ค.ป.	ระดับน้ำ		พื้นที่ผิวน้ำ		ค่าการระเหย		รวมค่าการระเหย (4)+(5) ลบ.ม.	ปริมาณน้ำ (ปัจจุบัน) ล้านลบ.ม.	(9) (ปัจจุบัน-เดิม) ลบ.ม.	ปริมาณ (10) น้ำที่ส่งออก	ปริมาณน้ำ ไหลเข้าอ่างฯ (7)+(9)-(10) ลบ.ม.	ปริมาณน้ำ ไหลเข้าอ่างฯ ทั้งสิ้น ลบ.ม.	ปริมาณน้ำฝน	
	(1) (ปัจจุบัน) ม.(จทก.)	(2) (เฉลี่ย) ม.(จทก.)	(3) จาก Curve ดร.กม.	(4) (3)*1,000,000	(5) มม.	(6) (5)*0.001 ม.							รายงาน	สะสม
1 พ.ย.65	383.025	383.043	11.213	11,212,750	3.560	0.004	39,917	240,884	392,000	156,299	620,733	620,733	0.00	1601.02
2 พ.ย.65	383.060	383.075	11.223	11,222,500	3.560	0.004	39,952	241,276	336,000	169,695	578,192	578,192	0.00	1601.02
3 พ.ย.65	383.090	383.105	11.232	11,231,500	3.560	0.004	39,984	241,612	336,000	173,682	582,237	582,237	0.00	1601.02
4 พ.ย.65	383.120	383.140	11.242	11,241,850	3.560	0.004	40,021	241,948	437,000	39,619	549,241	549,241	0.00	1601.02
5 พ.ย.65	383.159	383.177	11.253	11,253,100	3.560	0.004	40,061	242,385	403,000	41,483	517,178	517,178	0.00	1601.02
6 พ.ย.65	383.195	383.209	11.263	11,262,700	3.560	0.004	40,095	242,788	314,000	39,942	426,699	426,699	0.00	1601.02
7 พ.ย.65	383.223	383.239	11.272	11,271,700	3.560	0.004	40,127	243,102	358,000	39,908	470,723	470,723	0.00	1601.02
8 พ.ย.65	383.255	383.275	11.283	11,282,500	3.560	0.004	40,166	243,460	448,000	38,897	559,782	559,782	0.00	1601.02
9 พ.ย.65	383.295	383.310	11.293	11,293,000	3.560	0.004	40,203	243,908	336,000	46,809	455,762	455,762	0.00	1601.02
10 พ.ย.65	383.325	383.342	11.302	11,302,450	3.560	0.004	40,237	244,244	370,000	39,313	482,327	482,327	0.00	1601.02
11 พ.ย.65	383.358	383.374	11.312	11,312,200	3.560	0.004	40,271	244,614	358,000	39,029	470,106	470,106	0.00	1601.02
12 พ.ย.65	383.390	383.405	11.322	11,321,500	3.560	0.004	40,305	244,972	336,000	41,364	450,501	450,501	0.00	1601.02
13 พ.ย.65	383.420	383.435	11.331	11,330,500	3.560	0.004	40,337	245,308	336,000	44,536	453,731	453,731	0.00	1601.02
14 พ.ย.65	383.450	383.465	11.340	11,339,500	3.560	0.004	40,369	245,644	337,000	42,381	452,634	452,634	0.60	1601.62
15 พ.ย.65	383.480	383.515	11.355	11,354,500	3.560	0.004	40,422	245,981	784,000	41,225	898,575	898,575	11.40	1613.02
16 พ.ย.65	383.550	383.574	11.372	11,372,050	3.560	0.004	40,484	246,765	526,000	39,112	638,575	638,575	0.00	1613.02
17 พ.ย.65	383.597	383.631	11.389	11,389,300	3.560	0.004	40,546	247,291	762,000	41,117	876,692	876,692	15.20	1628.22
18 พ.ย.65	383.665	383.690	11.407	11,407,000	3.560	0.004	40,609	248,053	560,000	39,853	673,542	673,542	0.00	1628.22
19 พ.ย.65	383.715	383.738	11.421	11,421,250	3.560	0.004	40,660	248,613	504,000	42,683	620,464	620,464	0.00	1628.22
20 พ.ย.65	383.760	383.779	11.434	11,433,700	3.560	0.004	40,704	249,117	426,000	40,932	540,794	540,794	0.40	1628.62
21 พ.ย.65	383.798	383.819	11.446	11,445,550	3.560	0.004	40,746	249,543	459,000	42,042	574,980	574,980	0.00	1628.62
22 พ.ย.65	383.839	383.856	11.457	11,456,650	3.560	0.004	40,786	250,002	369,000	41,368	484,378	484,378	0.00	1628.62
23 พ.ย.65	383.872	383.888	11.466	11,466,250	3.560	0.004	40,820	250,371	348,000	39,830	461,902	461,902	0.00	1628.62
24 พ.ย.65	383.903	383.917	11.475	11,474,950	3.560	0.004	40,851	250,719	302,000	38,890	415,018	415,018	4.20	1632.82
25 พ.ย.65	383.930	383.958	11.487	11,487,250	3.560	0.004	40,895	251,021	616,000	40,501	730,709	730,709	6.40	1639.22
26 พ.ย.65	383.985	384.003	11.501	11,500,750	3.560	0.004	40,943	251,637	392,000	41,512	508,957	508,957	0.00	1639.22
27 พ.ย.65	384.020	384.040	11.512	11,512,000	3.560	0.004	40,983	252,029	448,000	41,467	564,986	564,986	0.00	1639.22
28 พ.ย.65	384.060	384.076	11.523	11,522,800	3.560	0.004	41,021	252,477	358,000	41,689	475,279	475,279	0.00	1639.22
29 พ.ย.65	384.092	384.110	11.533	11,532,850	3.560	0.004	41,057	252,835	392,000	40,604	508,259	508,259	0.00	1639.22
30 พ.ย.65	384.127	384.142	11.543	11,542,600	3.560	0.004	41,092	253,227	336,000	40,772	452,491	452,491	0.00	1639.22
							1,214,662				16,495,447	16,495,447	38.2	



โครงการส่งน้ำและบำรุงรักษาแม่กวอดมธรา

สถิติน้ำฝนรายวัน สถานีต่างๆ ในเขตโครงการ

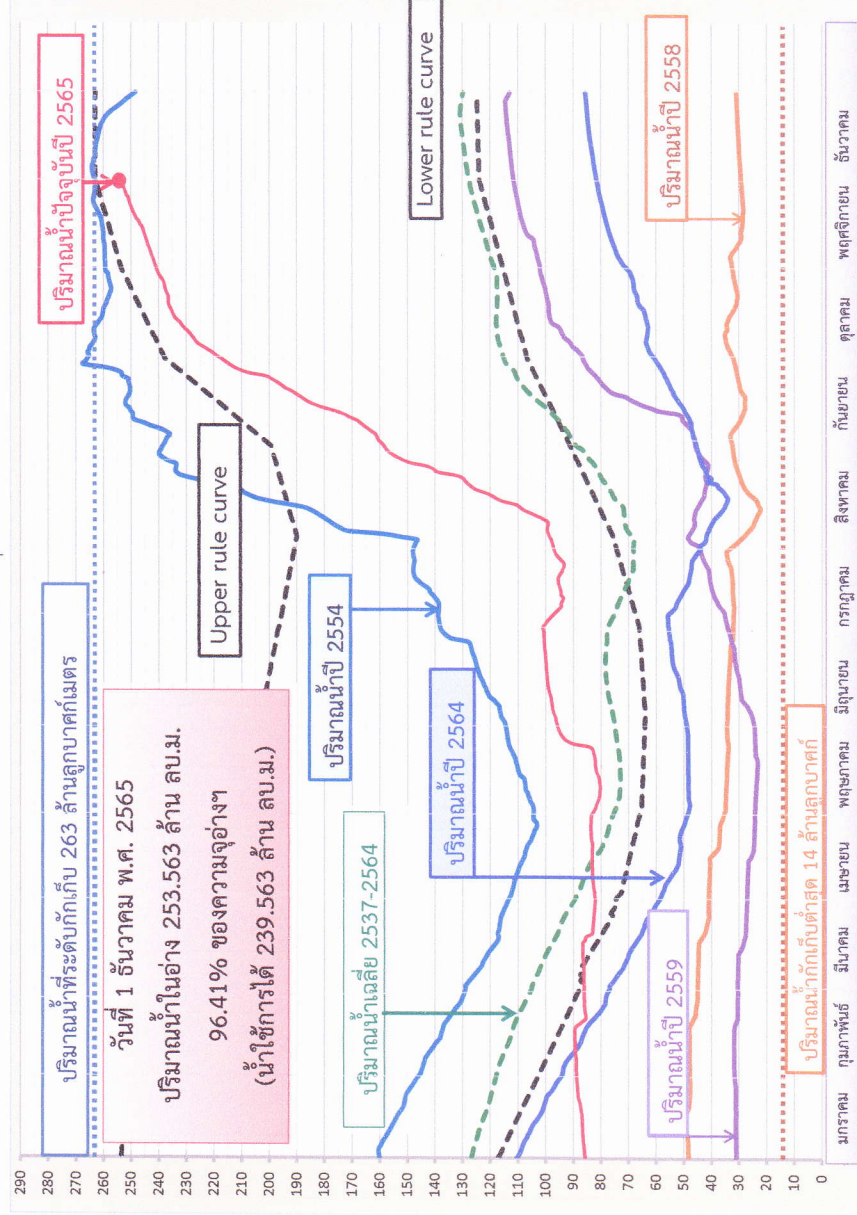
ประจำเดือน พฤศจิกายน 2565

วันที่	สถานีต่างๆ ในเขตโครงการ					ค่าเฉลี่ย
	หัวงาน	แม่ฮ่องฮัก	แม่โป่ง	บ้านร่องวัวแดง	บ้านศรีบัวบาน	
1	-	-	-	-	-	
2	-	-	-	-	-	
3	-	-	-	-	-	
4	-	-	-	-	-	
5	-	-	-	-	-	
6	-	-	-	-	-	
7	-	-	-	-	-	
8	-	-	-	-	-	
9	-	-	-	-	-	
10	-	-	-	-	-	
11	-	-	-	-	-	
12	-	-	-	-	-	
13	-	-	-	-	-	
14	0.6	0.5	-	-	-	
15	11.4	30.1	20.8	23.6	2.2	
16	-	-	-	-	-	
17	15.2	7.3	3.9	4.5	-	
18	-	-	-	-	-	
19	-	-	-	-	-	
20	0.4	-	-	-	-	
21	-	-	-	-	-	
22	-	-	-	-	-	
23	-	-	-	-	-	
24	4.2	1.8	-	0.7	-	
25	6.4	3.6	-	-	-	
26	-	-	-	-	1.5	
27	-	-	-	-	2.2	
28	-	-	-	-	-	
29	-	-	-	-	1.0	
30			-	5.9		
รวม	38.2	43.3	24.7	34.7	6.9	29.6

# โครงการส่งน้ำและบำรุงรักษาแม่กวางอุดมธารา

ปริมาณน้ำ (ล้าน ลบ.ม.) สถานการณ์น้ำในเขื่อนแม่กวางอุดมธารา ปี 2565

วันที่ 1 ธันวาคม 2565



ข้อมูลโครงการและกิจการกรมการใช้น้ำ		พื้นที่เพาะปลูกปี 2565 (ไร่)	
พื้นที่รับน้ำฝน	ตร.กม.	แผน(ฤดูแล้ง)	ผล(ฤดูฝน)
ปริมาณฝนตกเฉลี่ยปีละ	569 มม.	3,626	113,578
ปริมาณน้ำไหลลงอ่างเฉลี่ยปีละ	1,158 มม.	-	2,162
ปริมาณน้ำที่ระเหยกลับ	190 ล้าน ลบ.ม.	25,055	36,837
ปริมาณน้ำที่ระดับเก็บกัก	263 ล้าน ลบ.ม.	3,212	4,677
ปริมาณน้ำที่ระดับเก็บกักต่ำสุด	14 ล้าน ลบ.ม.	-	-
สถิติปริมาณน้ำต่ำสุด (15 ส.ค. 2561)	20 ล้าน ลบ.ม.	28,267	34,055
สถิติปริมาณน้ำสูงสุด (29 ก.ย. 2554)	267 ล้าน ลบ.ม.	155,092	155,078
พื้นที่โครงการ	293,000 ไร่		
พื้นที่ชลประทาน	148,400 ไร่		

แผนการปลูกพืชฤดูแล้ง ปี 2564/2565

ม.ค.	ก.พ.	มี.ค.	เม.ย.	พ.ค.	มิ.ย.	ก.ค.	ส.ค.	ก.ย.	ต.ค.	พ.ย.	ธ.ค.	รวม
6.757	4.038	3.422	3.476	7.218	9.810	17.287	37.292	43.372	25.609	13.534	8.770	180.585
5.627	3.620	2.369	4.024	19.274	7.032	26.553	69.222	67.122	34.542	16.495		255.880
0.000	3.033	3.033	0.000	3.033	0.000	16.554	22.740	22.654	19.397	3.266	0.000	93.710
0.000	3.840	3.262	1.734	1.006	0.000	26.225	6.672	5.068	7.187	0.389		55.383
1.341	1.223	1.414	1.319	1.352	1.364	1.406	1.382	1.299	1.383	1.218		16.251
1.137	1.245	1.542	1.636	1.607	1.464	1.356	1.509	1.847	2.394	2.210		19.187
80.000	81.570	82.036	81.710	77.970	83.670	83.120	80.170	75.680	96.010	111.120	110.840	
85.714	88.863	86.174	82.325	81.224	96.968	101.172	98.738	158.397	217.305	240.884	253.563	
365.575	365.959	365.631	365.188	364.975	367.079	367.663	367.325	374.810	380.920	383.025	384.157	
9,842											45,541	
แผนการปลูกพืชฤดูฝน ปี 2565												55,383
ปริมาณน้ำที่เก็บกักต่ำสุด 14 ล้านลูกบาศก์												16,251
ปริมาณน้ำที่ระดับเก็บกัก 263 ล้าน ลบ.ม.												19,187
วันที่ 1 ธันวาคม พ.ศ. 2565												93,710
ปริมาณน้ำในอ่าง 253.563 ล้าน ลบ.ม.												255,880
96.41% ของความจุอ่างฯ												255,880
(น้ำใช้การได้ 239.563 ล้าน ลบ.ม.)												93,710
ปริมาณน้ำเฉลี่ย 2537-2564												55,383
ปริมาณน้ำปี 2554												16,251
ปริมาณน้ำปี 2564												19,187
ปริมาณน้ำปี 2558												93,710
ปริมาณน้ำปีปัจจุบันปี 2565												255,880