



บันทึกข้อความ

ส่วนราชการ.....โครงการส่งน้ำและบำรุงรักษาแม่กวังอุดมธारा อ.ดอยสะเก็ด จ.เชียงใหม่.....

ที่.....สขบ.๑.๑๑/๐๖๔/๒๕๖๓.....วันที่.....๗.....พฤศจิกายน ๒๕๖๓.....

เรื่อง.....รายงานอุตุ-อุทกวิทยา ประจำเดือน ตุลาคม ๒๕๖๓.....

เรียน ผอท.บอ. สำเนา ผจบ.ขบ.๑ , ผอช. ภาคเหนือตอนบน

โครงการส่งน้ำและบำรุงรักษาแม่กวังอุดมธारा ขอส่งรายงานอุตุ - อุทกวิทยา ประจำเดือน ตุลาคม พ.ศ. ๒๕๖๓ เพื่อจัดเก็บเป็นสถิติ และข้อมูลในการดำเนินงานต่อไป ซึ่งได้แนบรายละเอียดมาแล้ว ดังนี้

๑. รายงานอุตุ - อุทกวิทยา
๒. รายงานปริมาณน้ำฝนรายเดือน
๓. สถิติน้ำฝนรายวัน
๔. กราฟแสดงปริมาณน้ำเก็บกักเขื่อนแม่กวังอุดมธारा

จึงเรียนมาเพื่อโปรดทราบ



(นายอภิวัดน์ ภูมิไธสง)

ผจบ.ขบ.๑ รักษาการในตำแหน่ง

ผคบ.แม่กวังอุดมธारा

- สำเนา

เรียน ผอช. ภาคเหนือตอนบน

เพื่อโปรดทราบ



(นายอภิวัดน์ ภูมิไธสง)

ผจบ.ขบ.๑ รักษาการในตำแหน่ง

ผคบ.แม่กวังอุดมธारा

ยุทธนา/ร่าง

ยุทธนา/พิมพ์

 /ตรวจ

รายงาน อุตุ - อุทกวิทยา ของโครงการส่งน้ำและบำรุงรักษาแม่ງาดมธารา

ประจำเดือน ตุลาคม 2563

ว.ต.ป.	ระดับน้ำ		พื้นที่ผิวหน้า		ค่าการระเหย		(7) (4)*(6) ลบ.ม.	(8) (ปัจจุบัน) ค่าลบ.ม.	(9) (ปัจจุบัน-เดิม) ลบ.ม.	(10) น้ำที่ส่งออก ลบ.ม.	ปริมาณน้ำ ไหลเข้าอ่างฯ ทั้งสิ้น ลบ.ม.	ปริมาณน้ำฝน	
	(1) (ปัจจุบัน) ม.(รทก.)	(2) (เฉลี่ย) ม.(รทก.)	(3) จาก Curve ตร.กม.	(4) (3)*1,000,000	(5) ม.ม.	(6) (5)*0.001 ม.						ปริมาณน้ำ ไหลเข้าอ่างฯ (7)+(9)+(10) ลบ.ม.	รายงาน ม.ม.
1 ต.ค.63	368.590	368.650	7.376	7,376,000	4.161	0.004	30,692	107,845	864,000	45,126	956,045	37.00	1110.60
2 ต.ค.63	368.710	368.755	7.401	7,401,200	4.161	0.004	30,796	108,709	648,000	47,039	742,118	15.90	1126.50
3 ต.ค.63	368.800	368.828	7.419	7,418,600	4.161	0.004	30,869	109,357	396,000	49,146	492,336	2.10	1128.60
4 ต.ค.63	368.855	368.880	7.431	7,431,200	4.161	0.004	30,921	109,753	360,000	49,984	457,254	0.00	1128.60
5 ต.ค.63	368.905	368.915	7.440	7,439,600	4.161	0.004	30,956	110,113	144,000	328,956	520,279	1.00	1129.60
6 ต.ค.63	368.925	368.925	7.442	7,442,000	4.161	0.004	30,966	110,257	0	495,952	543,291	1.10	1130.70
7 ต.ค.63	368.925	368.923	7.441	7,441,400	4.161	0.004	30,964	110,257	-36,000	495,284	506,619	5.60	1136.30
8 ต.ค.63	368.920	368.910	7.438	7,438,400	4.161	0.004	30,951	110,221	-144,000	457,496	360,812	0.00	1136.30
9 ต.ค.63	368.900	368.875	7.430	7,430,000	4.161	0.004	30,916	110,077	-360,000	793,464	480,726	0.00	1136.30
10 ต.ค.63	368.850	368.810	7.414	7,414,400	4.161	0.004	30,851	109,717	-576,000	898,347	369,510	0.00	1136.30
11 ต.ค.63	368.770	368.730	7.395	7,395,200	4.161	0.004	30,771	109,141	-576,000	892,439	363,480	0.00	1136.30
12 ต.ค.63	368.690	368.670	7.381	7,380,800	4.161	0.004	30,712	108,565	-288,000	598,221	357,170	0.00	1136.30
13 ต.ค.63	368.650	368.635	7.372	7,372,400	4.161	0.004	30,677	108,277	-216,000	477,963	308,859	0.00	1136.30
14 ต.ค.63	368.620	368.605	7.365	7,365,200	4.161	0.004	30,647	108,061	-216,000	460,913	291,763	0.00	1136.30
15 ต.ค.63	368.590	368.575	7.358	7,358,000	4.161	0.004	30,617	107,845	-216,000	469,040	299,844	0.00	1136.30
16 ต.ค.63	368.560	368.555	7.353	7,353,200	4.161	0.004	30,597	107,629	-71,000	459,805	435,579	6.70	1143.00
17 ต.ค.63	368.550	368.520	7.345	7,344,800	4.161	0.004	30,562	107,558	-432,000	675,656	290,376	0.00	1143.00
18 ต.ค.63	368.490	368.470	7.333	7,332,800	4.161	0.004	30,512	107,126	-288,000	703,167	461,811	0.00	1143.00
19 ต.ค.63	368.450	368.418	7.320	7,320,200	4.161	0.004	30,459	106,838	-468,000	701,894	280,458	0.60	1143.60
20 ต.ค.63	368.385	368.360	7.306	7,306,400	4.161	0.004	30,402	106,370	-360,000	701,790	388,266	2.70	1146.30
21 ต.ค.63	368.335	368.313	7.295	7,295,000	4.161	0.004	30,354	106,010	-324,000	715,272	437,675	0.00	1146.30
22 ต.ค.63	368.290	368.258	7.282	7,281,800	4.161	0.004	30,300	105,686	-468,000	842,905	421,225	0.10	1146.40
23 ต.ค.63	368.225	368.205	7.269	7,269,200	4.161	0.004	30,247	105,218	-288,000	589,221	347,460	0.00	1146.40
24 ต.ค.63	368.185	368.185	7.264	7,264,400	4.161	0.004	30,227	104,930	0	281,845	328,054	0.00	1146.40
25 ต.ค.63	368.185	368.187	7.265	7,264,760	4.161	0.004	30,229	104,930	22,000	244,873	313,084	0.00	1146.40
26 ต.ค.63	368.188	368.194	7.267	7,266,560	4.161	0.004	30,236	104,952	86,000	250,477	382,700	8.50	1154.90
27 ต.ค.63	368.200	368.205	7.269	7,269,200	4.161	0.004	30,247	105,038	72,000	162,895	281,134	0.00	1154.90
28 ต.ค.63	368.210	368.230	7.275	7,275,200	4.161	0.004	30,272	105,110	288,000	47,223	381,501	0.00	1154.90
29 ต.ค.63	368.250	368.265	7.284	7,283,600	4.161	0.004	30,307	105,398	216,000	33,842	296,173	6.00	1160.90
30 ต.ค.63	368.280	368.335	7.300	7,300,400	4.161	0.004	30,377	105,614	360,000	36,277	442,669	3.30	1164.20
31 ต.ค.63	368.330	368.360	7.306	7,306,400	4.161	0.004	30,402	105,974	432,000	34,615	513,091	1.80	1166.00
							948,035				13,051,362	92.4	

โครงการส่งน้ำและบำรุงรักษาแม่กวังอุดมธารา

สถิติน้ำฝนรายวัน สถานีต่างๆ ในเขตโครงการ

ประจำเดือน ตุลาคม 2563

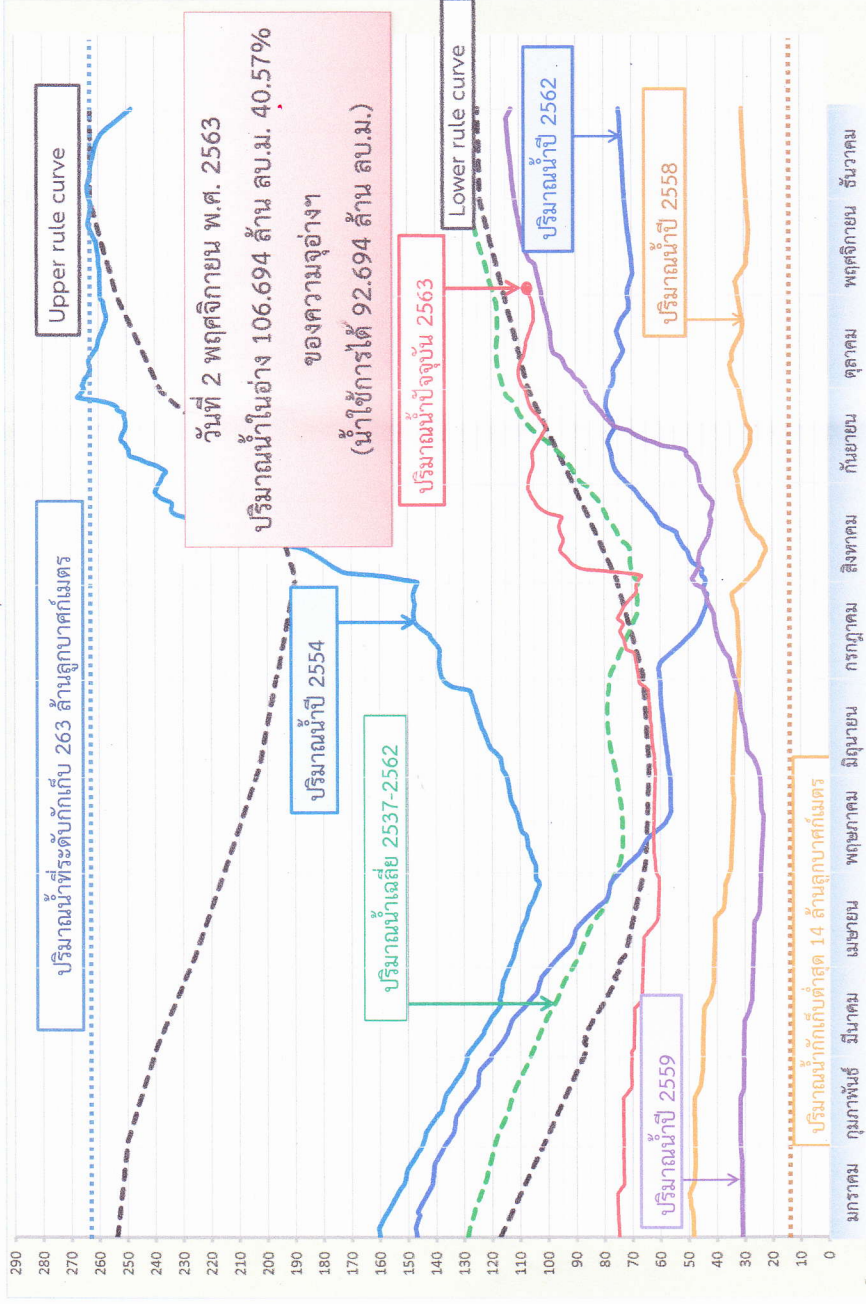
วันที่	สถานีต่างๆ ในเขตโครงการ					ค่าเฉลี่ย
	ห้วยงาน	แม่ฮ่องฮัก	แม่โป่ง	บ้านร้องวัวแดง	บ้านศรีบัวบาน	
1	37.0	27.4	-	-	-	
2	15.9	32.8	45.3	35.5	-	
3	2.1	7.2	-	4.5	11.9	
4	-	-	5.0	10.5	5.9	
5	1.0	2.1	-	2.2	-	
6	1.1	-	-	-	15.3	
7	5.6	-	-	-	-	
8	-	-	-	-	-	
9	-	-	-	-	-	
10	-	-	-	-	-	
11	-	-	-	-	-	
12	-	-	-	-	-	
13	-	-	-	-	-	
14	-	-	-	-	-	
15	-	9.5	-	2.4	-	
16	6.7	6.2	11.5	10.6	39.2	
17	-	-	-	-	-	
18	-	-	-	1.8	-	
19	0.6	2.8	10.0	8.3	10.0	
20	2.7	3.5	5.0	1.5	-	
21	-	-	1.3	-	-	
22	0.1	-	-	-	-	
23	-	-	-	-	-	
24	-	-	-	-	-	
25	-	-	-	-	-	
26	8.5	14.8	21.2	-	-	
27	-	2.2	6.9	-	25.6	
28	-	-	-	-	-	
29	6.0	4.8	11.3	5.6	6.4	
30	3.3	8.4	-	-	-	
31	1.8	1.9	18.1	-	-	
รวม	92.4	123.6	135.6	82.9	114.3	109.8

โครงการส่งน้ำและบำรุงรักษาแม่กลองอุตสาหกรรม

ปริมาณน้ำ (ล้าน ลบ.ม.)

สถานการณ์น้ำในเขื่อนแม่กลองอุตสาหกรรม ปี 2563

วันที่ 2 พฤศจิกายน 2563



ข้อมูลโครงการและกิจกรรมการใช้น้ำ	พื้นที่เพาะปลูกปี 2563 (ไร่)	
	แผน(ฤดูแล้ง) ผล(ฤดูแล้ง)	แผน(ฤดูฝน) ผล(ฤดูฝน)
พื้นที่รับน้ำฝน	569 ตร.กม.	
ปริมาณฝนตกเฉลี่ยปีละ	1,158 มม.	
ปริมาณน้ำไหลลงอ่างเฉลี่ยปีละ	190 ล้าน ลบ.ม.	
ปริมาณน้ำที่ระดับเก็บกัก	263 ล้าน ลบ.ม.	
ปริมาณน้ำที่ระดับเก็บกักต่ำสุด	14 ล้าน ลบ.ม.	
สถิติปริมาณน้ำต่ำสุด (15 ส.ค. 2541)	20 ล้าน ลบ.ม.	
สถิติปริมาณน้ำสูงสุด (29 ก.ย. 2554)	267 ล้าน ลบ.ม.	
พื้นที่โครงการ	295,000 ไร่	
พื้นที่ชลประทาน	148,400 ไร่	
กิจกรรมการใช้น้ำ	พื้นที่เพาะปลูกปี 2563 (ไร่)	
ข้าว	11,953	120,133
พืชไร่ - พืชผัก	-	-
ไม่ผล	25,055	25,055
ปอปล่า	3,212	3,212
อื่น ๆ	-	-
รวม	25,055	40,220
	148,400	146,193

■ แผน/คาดการณ์
■ จริง

แผนการปลูกพืชฤดูแล้ง ปี 2562/2563 แผนการปลูกพืชฤดูฝน ปี 2563

	ม.ค.	ก.พ.	มี.ค.	เม.ย.	พ.ค.	มิ.ย.	ก.ค.	ส.ค.	ก.ย.	ต.ค.	พ.ย.	ธ.ค.	รวม
ปริมาณน้ำไหลเข้าเฉลี่ย ปี 2537-2562 (ล้าน ลบ.ม.)	6,998	4,196	3,498	3,401	7,495	9,935	17,412	37,500	45,183	26,321	13,702	9,004	184,645
ปริมาณน้ำไหลเข้าปี 2563 (จริง/คาดการณ์) (ล้าน ลบ.ม.)	3,167	2,187	1,838	3,334	2,734	8,291	19,910	59,096	20,144	13,051	7,058	3,867	144,677
แผนการใช้น้ำเพื่อการเกษตร (ล้าน ลบ.ม.)	2,514	2,514	2,514	2,454	7,326	6,855	7,708	7,674	7,639	6,438	0,368	-	54,004
ปริมาณน้ำส่งออกเพื่อการเกษตร ปี 2563 (จริง/คาดการณ์) (ล้าน ลบ.ม.)	2,463	2,807	3,390	5,032	0,009	0,051	17,840	14,131	16,335	11,854	-	-	73,911
ปริมาณน้ำอุปโภค-บริโภค(ประปาหัวงาน+ประปาส่วนภูมิภาค) (ล้าน ลบ.ม.)	1,154	1,093	1,185	1,175	1,195	1,308	1,407	1,458	1,354	1,187	1,500	1,550	15,564
ปริมาณน้ำการระเหย+การรั่วซึม (ล้าน ลบ.ม.)	1,050	1,131	1,382	1,407	1,347	1,162	1,154	1,332	1,408	1,449	-	-	12,821
ปริมาณน้ำต้นเดือนปี 2563 (คาดการณ์) (ล้าน ลบ.ม.)	64,168	60,333	54,498	47,310	44,308	46,090	46,763	57,795	74,775	105,092	122,278	125,657	849,067
ปริมาณน้ำต้นเดือนปี 2563 (จริง) (ล้าน ลบ.ม.)	74,719	73,219	70,375	66,207	61,928	62,065	67,835	67,345	106,802	107,845	106,406	-	-
ระดับน้ำต้นเดือนปี 2563 (จริง/คาดการณ์) (ม.รทก.)	363,995	363,755	363,300	362,583	361,805	361,850	362,879	362,790	368,445	368,590	368,390	371,030	-
สรุปผลการใช้น้ำเพื่อการเกษตร (จริง/คาดการณ์) (ล้าน ลบ.ม.)													54,004

24,177

29,827