

ที่ กษ ๐๓๑๐.๐๖/๗๖๓



โครงการชลประทานเชียงใหม่
ตำบลดอนแก้ว อำเภอแมริม
จังหวัดเชียงใหม่ ๕๐๑๘๐

๗ ตุลาคม ๒๕๖๕

เรื่อง ขอบความอนุเคราะห์ข้อมูลแผนที่แสดงที่ตั้งสถานีเตือนภัยล่วงหน้า (Early Warning)

เรียน ผู้อำนวยการส่วนอุทกวิทยาที่ ๑ (เชียงใหม่)

ตามประกาศสำนักงานชลประทานที่ ๑ ฉบับที่ ๓ /๒๕๖๕ เรื่อง เฝ้าระวังระดับน้ำบริเวณน้ำปิง (สถานี P.๑ สะพานนารัฐ อำเภอเมือง จังหวัดเชียงใหม่ ยังมีแนวโน้มเพิ่มมากขึ้น เนื่องจากมีปริมาณน้ำไหลลงมากลุ่มน้ำแม่แตง กลุ่มน้ำแมริม และลำน้ำสาขาที่ไหลลงมาแม่น้ำปิงตอนเหนือพื้นที่เทศบาลนครเชียงใหม่เพิ่มขึ้นอย่างต่อเนื่อง นั้น

ในการนี้ เพื่อใช้ประโยชน์ในราชการและประชาสัมพันธ์ให้ประชาชน รวมถึงแจ้งเตือนภัยล่วงหน้า จึงใคร่ขอความอนุเคราะห์ข้อมูลแผนที่แสดงที่ตั้งสถานีเตือนภัยล่วงหน้า (Early Warning) และสถานีอุทก-อุตุนิยมวิทยาในพื้นที่กลุ่มน้ำปิง กลุ่มน้ำสาขาแม่แตง กลุ่มน้ำสาขาแม่ขาน

จึงเรียนมาเพื่อโปรดพิจารณา

ขอแสดงความนับถือ

(นายจรินทร์ คงศรีเจริญ)

ผู้อำนวยการโครงการชลประทานเชียงใหม่

ฝ่ายจัดสรรน้ำปรับปรุงระบบชลประทาน

โทร. ๐ ๕๓๑๑ ๒๒๐๐ ต่อ ๑๐๕

โทรสาร. ๐ ๕๓๑๑ ๒๐๑๒

ไปรษณีย์อิเล็กทรอนิกส์ chiangmai@rid.go.th



ประกาศ สำนักงานชลประทานที่ ๑

ฉบับที่ ๓ / ๒๕๖๕

เรื่อง เฝ้าระวังระดับน้ำบริเวณแม่น้ำปิง (สถานี P.๑ สะพานนารัฐ อำเภอเมืองเชียงใหม่ จังหวัดเชียงใหม่)

เนื่องจากอิทธิพลของพายุโซนร้อน "โนรู" ในช่วงวันที่ ๒๘ - ๓๐ กันยายน ๒๕๖๕ ทำให้เกิดฝนตกหนักในเขตจังหวัดเชียงใหม่ ส่งผลให้มีปริมาณน้ำสาขาของแม่น้ำปิงเพิ่มสูงขึ้น สถานการณ์น้ำในแม่น้ำปิงวันอาทิตย์ที่ ๒ ตุลาคม ๒๕๖๕ เวลา ๑๙.๐๐ น. ณ สถานี P.๑ (แม่น้ำปิง สะพานนารัฐ อำเภอเมืองเชียงใหม่) ระดับน้ำ ๓.๗๑ เมตร (สูงกว่าระดับวิกฤติ ๐.๐๑ เมตร) ปริมาณน้ำ ๕๐๒.๗๐ ลูกบาศก์เมตรต่อวินาที และยังคงแนวโน้มปริมาณน้ำเพิ่มขึ้น เนื่องจากมีปริมาณน้ำไหลลงมาจากลุ่มน้ำแม่แตง ลุ่มน้ำแม่ริม และลำน้ำสาขาที่ไหลลงแม่น้ำปิงเหนือพื้นที่เขตเทศบาลนครเชียงใหม่เพิ่มขึ้นอย่างต่อเนื่อง

สำนักงานชลประทานที่ ๑ ตรวจวัดปริมาณน้ำที่สถานี P.๑ (แม่น้ำปิง สะพานนารัฐ อำเภอเมืองเชียงใหม่) เมื่อเวลา ๐๓.๐๐ น. (วันที่ ๓ ตุลาคม ๒๕๖๕) ได้ที่ระดับ ๔.๑๔ เมตร (สูงกว่าระดับวิกฤติ ๐.๔๔ เมตร) ปริมาณน้ำ ๖๑๘.๘๐ ลูกบาศก์เมตรต่อวินาที และสถานการณ์น้ำจากพื้นที่ตอนบนที่ไหลลงมาเพิ่มขึ้นอย่างต่อเนื่อง ได้คาดการณ์ว่าปริมาณน้ำที่สถานี P.๑ สะพานนารัฐ มีแนวโน้มวิกฤติสูงกว่าระดับ ๔.๓๐ เมตร ทั้งนี้สำนักงานชลประทานที่ ๑ จะติดตาม/เฝ้าระวังสถานการณ์น้ำอย่างใกล้ชิด และรายงานให้ทราบอย่างต่อเนื่อง และขอให้พื้นที่ลุ่มต่ำตามแนวแม่น้ำปิง เตรียมพร้อมรับสถานการณ์น้ำตามแนวแม่น้ำปิงที่เพิ่มสูงขึ้นดังกล่าวด้วย จึงขอให้เฝ้าระวังผลกระทบที่อาจเกิดขึ้นในพื้นที่เสี่ยง ดังนี้

๑. โซน ๑ ระดับน้ำที่สะพานนารัฐ +๓.๗๐ เมตร บ้านป่าพร้าวนอก (บางส่วน) ร้านอาหารท่าน้ำ ร้านอาหารระเบียงฝั่งปิง ทางลอดใต้สะพานป่าแดด

๒. โซน ๒ ระดับน้ำที่สะพานนารัฐ +๓.๙๐ เมตร ถนนเจริญประเทศ โรงเรียนมงฟอร์ตประถม โรงเรียนพระหฤทัย สมาคมฝรั่งเศสเชียงใหม่ วัดชัยมงคล หมู่บ้านเวียงทอง

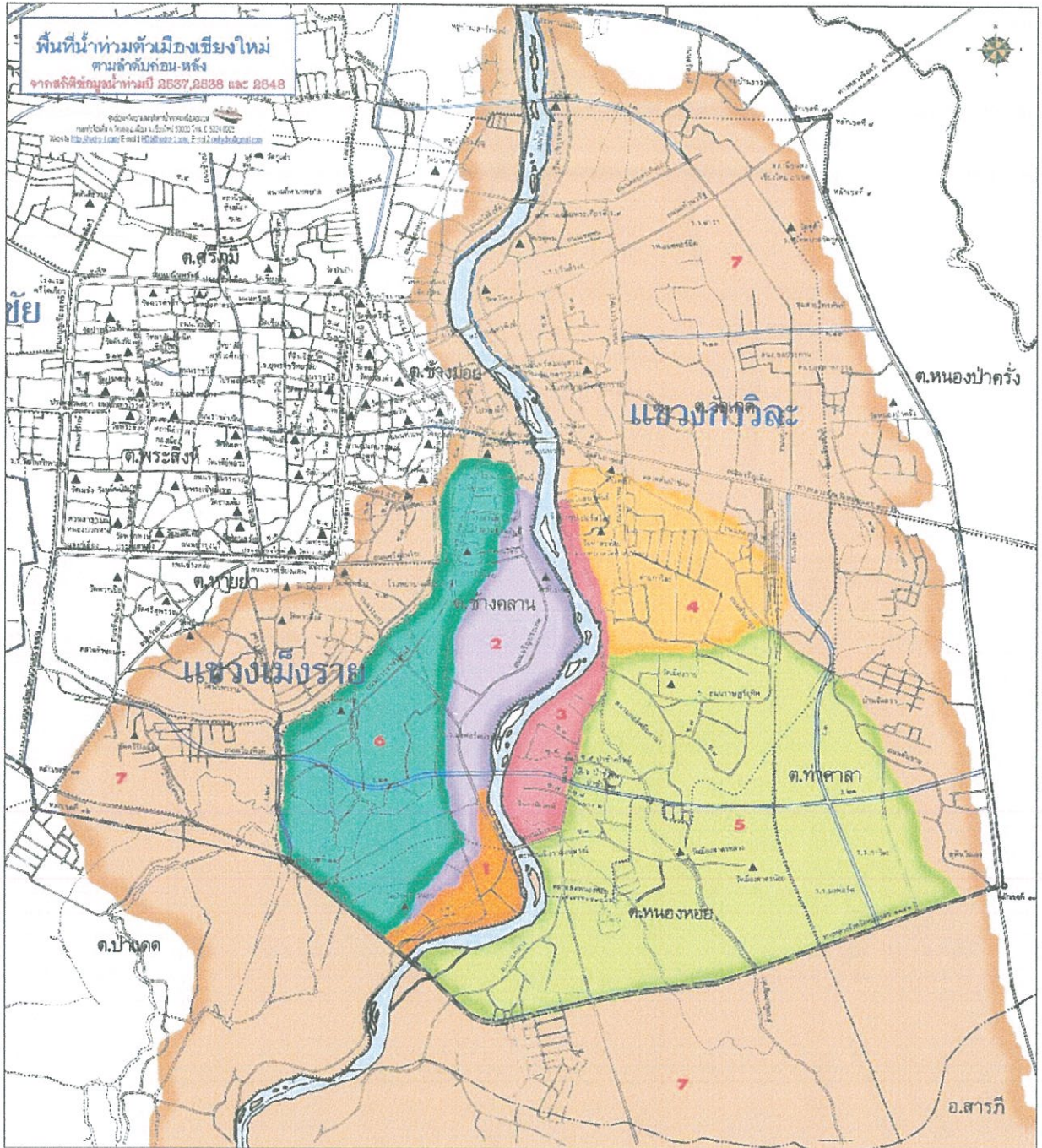
๓. โซน ๓ ระดับน้ำที่สะพานนารัฐ +๔.๐๐ เมตร บ้านเด่น การไฟฟ้าส่วนภูมิภาคจังหวัดเชียงใหม่ (บ้านเด่น) หมู่บ้านจินดาภิเษก

๔. โซน ๔ ระดับน้ำที่สะพานนารัฐ +๔.๑๐ เมตร วัดท่าสะอาด ตลาดทองคำ ค่ายกาวิละ ตลาดสันป่าข่อย

๕. โซน ๕ ระดับน้ำที่สะพานนารัฐ +๔.๒๐ เมตร ตลาดหนองหอย โรงเรียนมงฟอร์ต โรงเรียนกาวิละ หมู่บ้านปาล์มสปริงส์

๖. โซน ๖ ระดับน้ำที่สะพานนารัฐ +๔.๓๐ เมตร ถนนช้างคลาน ไนต์บาร์ซาร์ แยกแสงตะวัน วัดหัวฝาย

/ในการนี้....



ลำดับการขึ้นท่วม	1	2	3	4	5	6	7
เมื่อแม่น้ำปิงที่สถานี P.1 สะพานนครรัฐขึ้นถึงระดับ	3.70 เมตร (304.20 ม.- รทก.) ปริมาณ 460 ลบ.ม./วิ	3.90 เมตร (304.40 ม.- รทก.) ปริมาณ 509 ลบ.ม./วิ	4.00 เมตร (304.50 ม.- รทก.) ปริมาณ 532 ลบ.ม./วิ	4.10 เมตร (304.60 ม.- รทก.) ปริมาณ 556 ลบ.ม./วิ	4.20 เมตร (304.70 ม.- รทก.) ปริมาณ 578 ลบ.ม./วิ	4.30 เมตร (304.80 ม.- รทก.) ปริมาณ 601 ลบ.ม./วิ	4.60 เมตร (305.10 ม.- รทก.) ปริมาณ 673 ลบ.ม./วิ

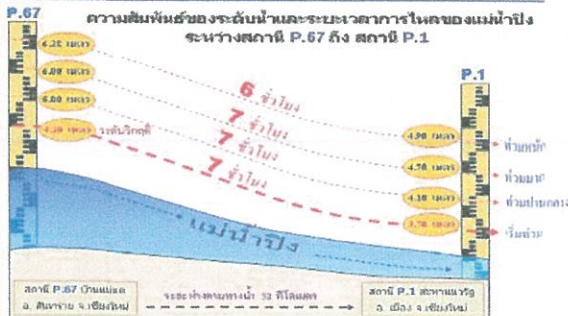
สาเหตุของการท่วมครั้งนี้เกิดจากอิทธิพลของหย่อมความกดอากาศต่ำที่สลายตัวมาจากพายุดีเปรสชัน ทำให้เกิดฝนตกหนักในบริเวณต้นน้ำปิง และต้นน้ำแม่แดงทางทิศเหนือของตัวเมือง เมื่อคืนวันที่ 12 สิงหาคม 2548 เฉลี่ยรวมกันแล้วประมาณ 128 มม. ภายใน 24 ชั่วโมง เป็นผลให้เกิดน้ำไหลหลากเข้าสู่ตัวเมืองและต้นน้ำขึ้นท่วมตามพื้นที่ต่าง ๆ อย่างรุนแรงเป็นบริเวณกว้าง

การเตือนภัย
 จะเริ่มการเตือนภัยเมื่อระดับน้ำที่สถานี P.67 ขึ้นถึง 4.20 เมตร การประเมินความรุนแรงจะใช้ปริมาณฝนที่ตกต่อเนื่องบริเวณต้นน้ำคือพื้นที่ อ.เชียงดาว เวียงแหง พริ้ว แม่แตง

การขอข้อมูลและคำแนะนำ
 ด้านข้อมูลวิชาการ (อุทกภัยจากน้ำดินตลิ่ง) ศูนย์อุทกวิทยา ๙ โทร. 053-248925

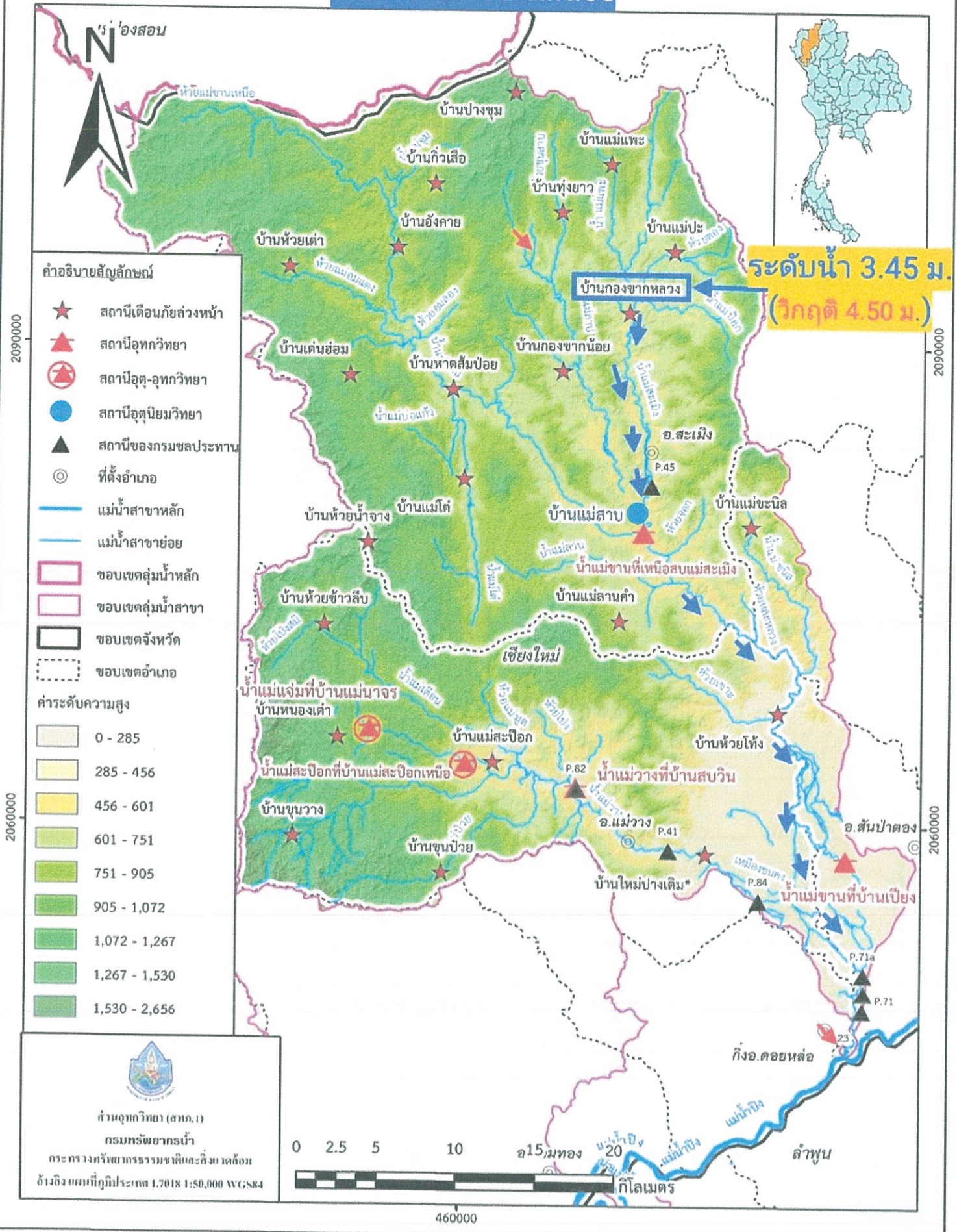
ปริมาณฝนที่ทำให้เกิดอุทกภัย
 อุตุยิมวิทยา 053-277919 อ.เชียงดาว โทร. 053-455176
 เวียงแหง โทร. 053-477061 พริ้ว โทร. 053-475301
 แม่แตง โทร. 053-471322

การป้องกันและบรรเทาสาธารณภัย เทศบาลนครเชียงใหม่ โทร. 053-223954



แผนที่แสดงที่ตั้งสถานีเตือนภัยล่วงหน้า (Early Warning) และ สถานีอุทก-อุตุนิยมวิทยาในพื้นที่ลุ่มน้ำปิง ลุ่มน้ำสาขาน้ำแม่ขาน

วัน อาทิตย์ ที่ 2 ต.ค.65



แผนที่แสดงที่ตั้งสถานีเตือนภัยล่วงหน้า (Early Warning) และ สถานีอุทก-อุตุนิยมวิทยาในพื้นที่ลุ่มน้ำปิง ลุ่มน้ำสาขาแม่แตง

วัน อาทิตย์ ที่ 2 ต.ค.65

