



บันทึกข้อความ

ส่วนราชการ ฝ่ายปรับปรุงโครงการชลประทาน ส่วนปรับปรุงบำรุงรักษา สบอ. โทร. ๐ ๒๒๕๑ ๔๔๓๐

ที่ คสบ(ปก.)๐๕/๓๑๖/๒๕๖๓

วันที่ ๑๓ สิงหาคม ๒๕๖๓

เรื่อง ขอส่งรายงานผลการเบิกจ่ายงบประมาณ สำนักบริหารจัดการน้ำและอุทกวิทยา ณ วันที่ ๑๓ สิงหาคม ๒๕๖๓

เรียน ผส.บอ. ผ่าน ผปบ.บอ. สำเนา ผอ.ส่วน, ผอช.ภาค และ ทน.๑-๙ บอ.

ฝ่ายปรับปรุงโครงการชลประทาน ได้รวบรวมและรายงานข้อมูลผลการดำเนินงานและผลการใช้จ่ายงบประมาณ งบประมาณรายจ่ายประจำปีงบประมาณ พ.ศ.๒๕๖๓ ของสำนักบริหารจัดการน้ำและอุทกวิทยา งบรายจ่ายประจำปี-งบลงทุน พ.ร.บ. ๒๕๖๓ เงินกันเหลือในปี และเงินทุนหมุนเวียนเพื่อการชลประทาน ในระบบการติดตามและรายงานผลการปฏิบัติงานและการใช้จ่ายงบประมาณ (ระบบติดตาม online) ของกองแผนงานเรียบร้อยแล้ว

ผลการเบิกจ่ายงบประมาณ ณ วันที่ ๑๓ สิงหาคม ๒๕๖๓ ของสำนักบริหารจัดการน้ำและอุทกวิทยา มีรายละเอียดตามเอกสารที่แนบ

จึงเรียนมาเพื่อโปรดทราบ

(นายสำราญ บุญถิ่น)

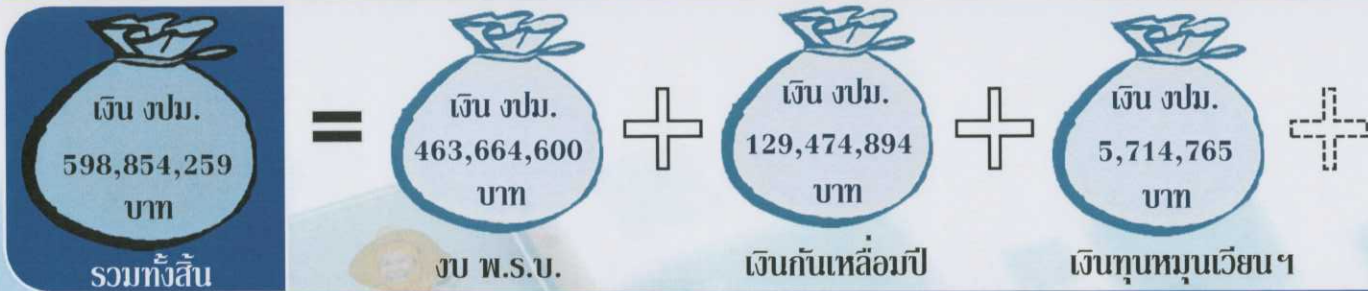
ปก.บอ.

ผ่าน

(นายธีรพงษ์ พันทอง)

บห.บอ. รักษาราชการแทน ผปบ.บอ.

ข้อมูลงบประมาณประจำปี พ.ศ. 2563 สำนักบริหารจัดการน้ำและอุทกวิทยา



แผนงาน/โครงการเพื่อดำเนินการในภาวะเร่งด่วน
ในการรองรับผลกระทบภัยแล้ง
วงเงิน 319,273,000 บาท

งบประมาณรายจ่ายประจำปี 2563 (พ.ร.บ.)



งบประมาณ (พ.ร.บ.) งบลงทุน
- จำนวน 175 รายการ
- ได้รับโอนจัดสรร 427,789,008 บาท (จำนวน 171 รายการ)
- ผลเบิกจ่ายปัจจุบัน 158,481,546 บาท
คิดเป็นร้อยละ 37.05
เป้าหมายรัฐบาล ไตรมาส 4 ร้อยละ 100

เงินถิ่นเหลื่อมปี 2555-2562



งบประมาณ เงินถิ่นเหลื่อมปี
- จำนวน 32 รายการ
- ได้รับโอนจัดสรร 129,474,894 บาท (จำนวน 32 รายการ)
- ผลเบิกจ่ายปัจจุบัน 113,556,452 บาท
คิดเป็นร้อยละ 87.71
คาดว่าจะเบิกเงินได้ทันตามกำหนด 30 กันยายน 2563

เงินทุนหมุนเวียนเพื่อการชลประทาน



งบประมาณ เงินทุนหมุนเวียนฯ
- จำนวน 17 รายการ
- ได้รับโอนจัดสรร 5,714,765 บาท
- ผลเบิกจ่ายปัจจุบัน 5,714,765 บาท
คิดเป็นร้อยละ 100

แผนงาน/โครงการเพื่อดำเนินการในภาวะเร่งด่วนในการรองรับผลกระทบภัยแล้ง



สำนักบริหารจัดการน้ำและอุทกวิทยา ได้เสนอโครงการปรับปรุงและติดตั้ง
เครื่องมือตรวจวัดพฤติกรรมเขื่อน จำนวน 41 รายการ
วงเงิน 319,273,000 บาท



รายการตาม พ.ร.บ. ปี 2563 ได้รับการโอนจัดสรร จำนวน 171 รายการ (ก่อนนี้ผูกพันแล้ว 171 รายการ คิดเป็น 100% ตาม พ.ร.บ.175 รายการ) เนื่องจาก

1. ยกเลิก จำนวน 2 รายการ (ส่วนประมวลวิเคราะห์สถานการณ์น้ำ)
2. โอนลดเพื่อไปดำเนินการตามมติ ครม.10 มีนาคม 2563 covid-19/ภัยแล้ง จำนวน 1 รายการ (ส่วนประมวลวิเคราะห์สถานการณ์น้ำ)
3. งบเงินอุดหนุนทั่วไป (ส่วนความปลอดภัยเขื่อน)

ข้อมูลจากระบบติดตาม online ณ วันที่ 13 สิงหาคม 2563

ผลการเบิกจ่ายงบประมาณ : สำนักบริหารจัดการน้ำและอุทกวิทยา ข้อมูลจากระบบติดตาม online ณ วันที่ 13 สิงหาคม 2563

รายการงบประมาณ : รวมทุกประเภท

โครงการ / หน่วยงาน	งบประมาณ (รวมทุกประเภท)		ได้รับการโอนจัดสรร (บาท)			ผลการเบิกจ่าย (บาท)			เบิกจ่าย ร้อยละ
	จำนวน	วงเงิน	รวม	จ้างเหมา	ทำเอง	รวม	จ้างเหมา	ทำเอง	
ส่วนกลาง สำนักอุทกวิทยาและบริหารน้ำ	-	6,313,223	5,823,223	0	5,823,223	3,057,570	0	3,057,570	52.51
ฝ่ายบริหารทั่วไป	17	5,714,765	5,714,765	0	5,714,765	5,714,765	0	5,714,765	100.00
ส่วนบริหารจัดการน้ำ	10	7,596,600	7,488,725	0	7,488,725	4,550,002	0	4,550,002	60.76
ศูนย์ประมวลวิเคราะห์สถานการณ์น้ำ	62	258,398,210	238,567,525	181,872,775	56,694,750	90,561,970	65,725,910	24,836,060	37.96
ส่วนอุทกวิทยา	25	91,375,500	90,773,730	57,968,790	32,804,940	64,269,191	33205229	31,063,963	70.80
ส่วนปรับปรุงบำรุงรักษา	5	8,200,000	8,200,000	1,500,000	6,700,000	5,222,747	1,500,000	3,722,747	63.69
ส่วนความปลอดภัยเขื่อน	21	97,139,584	83,022,966	78,762,966	4,260,000	23,582,803	21,574,394	2,008,409	28.41
ส่วนการใช้น้ำชลประทาน	22	10,372,297	10,357,877	480,000	9,877,877	8,300,239	302048	7,998,191	80.13
ศูนย์อุทกวิทยาและบริหารน้ำภาคเหนือตอนบน	6	13,029,220	13,149,220	0	13,149,220	9,382,508	0	9,382,508	71.35
ศูนย์อุทกวิทยาและบริหารน้ำภาคเหนือตอนล่าง	6	11,624,710	11,559,110	0	11,559,110	9,515,375	0	9,515,375	82.32
ศูนย์อุทกวิทยาและบริหารน้ำภาคตะวันออกเฉียงเหนือตอนบน	8	14,702,600	14,542,306	0	14,542,306	11,200,713	0	11,200,713	77.02
ศูนย์อุทกวิทยาและบริหารน้ำภาคตะวันออกเฉียงเหนือตอนล่าง	9	13,062,700	13,162,700	0	13,162,700	9,672,638	0	9,672,638	73.49
ศูนย์อุทกวิทยาและบริหารน้ำภาคกลาง	8	11,057,200	10,767,550	0	10,767,550	9,188,061	0	9,188,061	85.33
ศูนย์อุทกวิทยาและบริหารน้ำภาคตะวันออก	10	11,746,030	11,550,730	0	11,550,730	8,787,037	0	8,787,037	76.07
ศูนย์อุทกวิทยาและบริหารน้ำภาคตะวันตก	7	9,232,380	9,232,380	0	9,232,380	4,488,071	0	4,488,071	48.61
ศูนย์อุทกวิทยาและบริหารน้ำภาคใต้	7	13,608,840	13,385,460	0	13,385,460	9,597,836	0	9,597,836	71.70
ส่วนยุทธศาสตร์	1	900,000	900,000	0	900,000	661,236	0	661,236	73.47
รวมทั้งสิ้น	224	584,073,859	548,198,268	320,584,531	227,613,736	277,752,761	122,307,581	155,445,181	50.67

ผลการเบิกจ่ายงบประมาณ : สำนักบริหารจัดการน้ำและอุทกวิทยา ข้อมูลจากระบบติดตาม online ณ วันที่ 13 สิงหาคม 2563

รายการงบประมาณ : งบรายจ่ายประจำปี-งบลงทุน พรบ. 2563

โครงการ / หน่วยงาน	พ.ร.บ. ปี 2563		ได้รับการโอนจัดสรร (บาท)				คงเหลือที่ยังไม่ได้รับการโอนจัดสรร (บาท)				ผลการเบิกจ่าย (บาท)				เบิกจ่าย ร้อยละ
	จำนวน	วงเงิน	จำนวน	รวม	จ้างเหมา	ทำเอง	จำนวน	รวม	จ้างเหมา	ทำเอง	จำนวน	รวม	จ้างเหมา	ทำเอง	
ส่วนกลาง สำนักอุทกวิทยาและบริหารน้ำ	-	6,313,223	-	5,823,223	0	5,823,223	-	-	-	-	-	3,057,570	0	3,057,570	52.51
ส่วนยุทธศาสตร์	1	900,000	1	900,000	0	900,000	-	-	-	-	1	661,236	0	661,236	73.47
ส่วนบริหารจัดการน้ำ	10	7,596,600	10	7,488,725	0	7,488,725	-	-	-	-	10	4,550,002	0	4,550,002	60.76
ส่วนประมวลวิเคราะห์สถานการณ์น้ำ	37	183,491,500	34	163,660,815	124,078,865	39,581,950	-	-	-	-	10	15,655,260	7,932,000	7,723,260	9.57
ส่วนอุทกวิทยา	24	75,618,000	24	75,016,230	42,211,290	32,804,940	-	-	-	-	23	48,693,844	17,629,881	31,063,963	64.91
ส่วนปรับปรุงบำรุงรักษา	4	6,700,000	4	6,700,000	0	6,700,000	-	-	-	-	4	3,722,747	0	3,722,747	55.56
ส่วนความปลอดภัยเขื่อน	16	74,609,300	15	60,492,682	56,232,682	4,260,000	-	-	-	-	12	2,008,409	0	2,008,409	3.32
ส่วนการใช้น้ำชลประทาน	22	10,372,297	22	10,357,877	480,000	9,877,877	-	-	-	-	22	8,300,239	302,048	7,998,191	80.13
ศูนย์อุทกวิทยาและบริหารน้ำภาคเหนือตอนบน	6	13,029,220	6	13,149,220	0	13,149,220	-	-	-	-	6	9,382,508	0	9,382,508	71.35
ศูนย์อุทกวิทยาและบริหารน้ำภาคเหนือตอนล่าง	6	11,624,710	6	11,559,110	0	11,559,110	-	-	-	-	6	9,515,375	0	9,515,375	82.32
ศูนย์อุทกวิทยาและบริหารน้ำภาคตะวันออกเฉียงเหนือตอนบน	8	14,702,600	8	14,542,306	0	14,542,306	-	-	-	-	8	11,200,713	0	11,200,713	77.02
ศูนย์อุทกวิทยาและบริหารน้ำภาคตะวันออกเฉียงเหนือตอนล่าง	9	13,062,700	9	13,162,700	0	13,162,700	-	-	-	-	9	9,672,638	0	9,672,638	73.49
ศูนย์อุทกวิทยาและบริหารน้ำภาคกลาง	8	11,057,200	8	10,767,550	0	10,767,550	-	-	-	-	8	9,188,061	0	9,188,061	85.33
ศูนย์อุทกวิทยาและบริหารน้ำภาคตะวันออก	10	11,746,030	10	11,550,730	0	11,550,730	-	-	-	-	10	8,787,037	0	8,787,037	76.07
ศูนย์อุทกวิทยาและบริหารน้ำภาคตะวันตก	7	9,232,380	7	9,232,380	0	9,232,380	-	-	-	-	7	4,488,071	0	4,488,071	48.61
ศูนย์อุทกวิทยาและบริหารน้ำภาคใต้	7	13,608,840	7	13,385,460	0	13,385,460	-	-	-	-	7	9,597,836	0	9,597,836	71.70
รวมทั้งสิ้น	175	463,664,600	171	427,789,008	223,002,837	204,786,171	0	0	0	0	143	158,481,546	25,863,929	132,617,617	37.05

หมายเหตุ

ส่วนกลาง สำนักอุทกวิทยาและบริหารน้ำ 13 รายการ แบ่งเป็น

ส่วนการใช้น้ำชลประทาน

กันส่วนกลาง 5 รายการ วงเงิน 175,703 บาท งานศึกษาเพื่อเพิ่มศักยภาพฯ 3 สถานี ศึกษาค่าสัมประสิทธิ์การใช้น้ำของข้าว และปรับปรุงถังวัดปริมาณการใช้น้ำ

ศูนย์อุทกวิทยาและบริหารน้ำภาคเหนือตอนบน

กันส่วนกลาง 1 รายการ วงเงิน 839,080 บาท งานค่าดำเนินการสถานีอุทกฯ

ศูนย์อุทกวิทยาและบริหารน้ำภาคเหนือตอนล่าง

กันส่วนกลาง 1 รายการ วงเงิน 745,390 บาท งานค่าดำเนินการสถานีอุทกฯ

ศูนย์อุทกวิทยาและบริหารน้ำภาคตะวันออกเฉียงเหนือตอนบน

กันส่วนกลาง 1 รายการ วงเงิน 870,000 บาท งานค่าดำเนินการสถานีอุทกฯ

ศูนย์อุทกวิทยาและบริหารน้ำภาคตะวันออกเฉียงเหนือตอนล่าง

กันส่วนกลาง 1 รายการ วงเงิน 722,000 บาท งานค่าดำเนินการสถานีอุทกฯ

ศูนย์อุทกวิทยาและบริหารน้ำภาคกลาง

กันส่วนกลาง 1 รายการ วงเงิน 724,300 บาท งานค่าดำเนินการสถานีอุทกฯ

ศูนย์อุทกวิทยาและบริหารน้ำภาคตะวันออก

กันส่วนกลาง 1 รายการ วงเงิน 722,770 บาท งานค่าดำเนินการสถานีอุทกฯ

ศูนย์อุทกวิทยาและบริหารน้ำภาคตะวันตก

กันส่วนกลาง 1 รายการ วงเงิน 633,120 บาท งานค่าดำเนินการสถานีอุทกฯ

ศูนย์อุทกวิทยาและบริหารน้ำภาคใต้

กันส่วนกลาง 1 รายการ วงเงิน 850,860 บาท งานค่าดำเนินการสถานีอุทกฯ

ฝ่ายบริหารทั่วไป รายงานความก้าวหน้า 8 รายการ ในส่วนงานค่าดำเนินการสถานีอุทกฯ

ส่วนประมวลวิเคราะห์สถานการณ์น้ำ

ยกเลิกงาน จำนวน 2 รายการ

- บำรุงรักษาสถานีโทรมาตรลุ่มน้ำทะเลสาบสงขลา ฝ่ายติดตามและพยากรณ์สถานการณ์น้ำ แขวงถนนนครไชยศรี เขตดุสิต กรุงเทพมหานคร วงเงิน 1,908,200 บาท
- บำรุงรักษาสถานีโทรมาตรลุ่มน้ำบ้าน ฝ่ายติดตามและพยากรณ์สถานการณ์น้ำ แขวงถนนนครไชยศรี เขตดุสิต กรุงเทพมหานคร วงเงิน 906,750 บาท

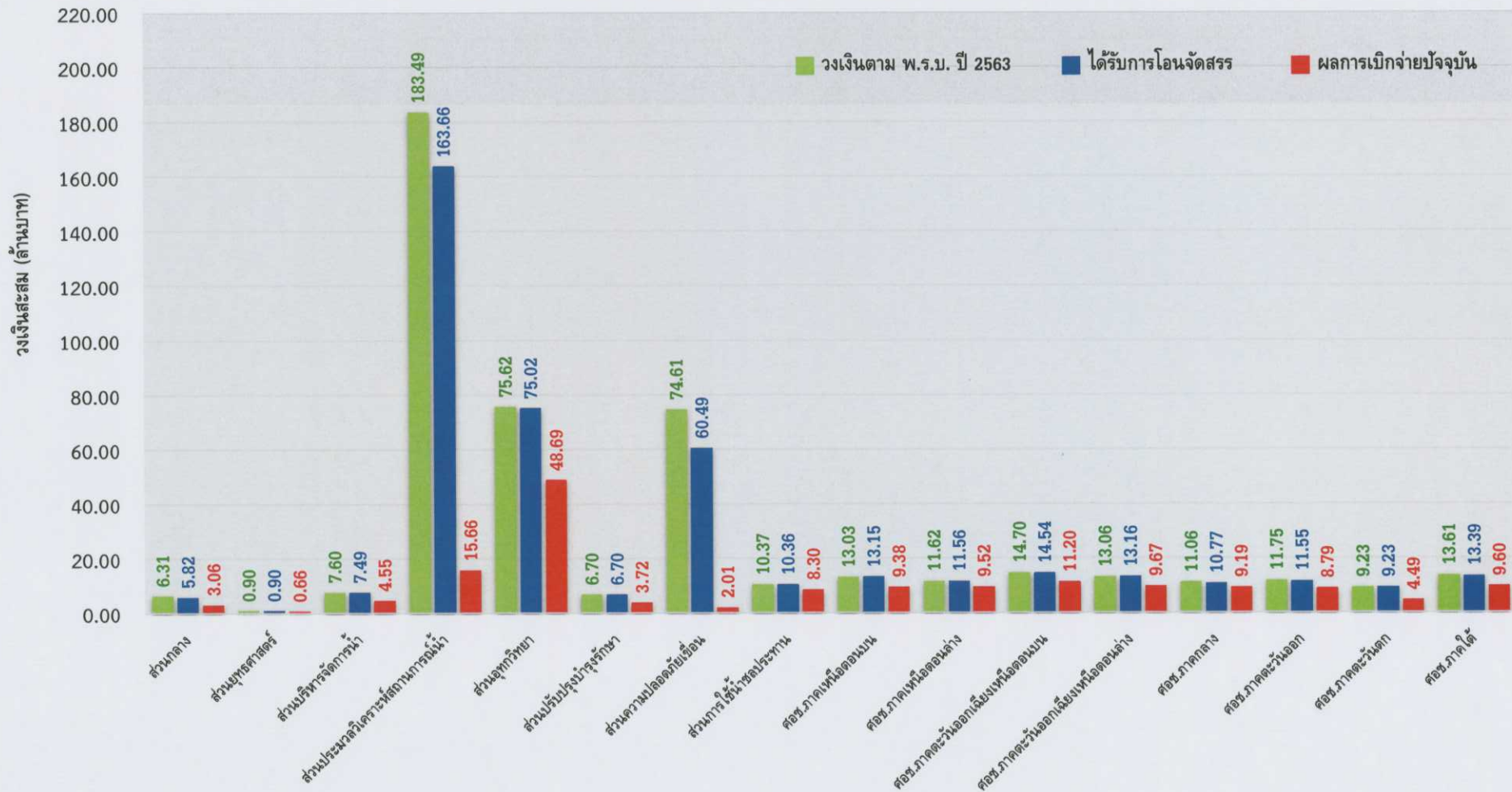
โอนลดเพื่อไปดำเนินการตามมติ ครม.10 มีนาคม 2563 covid-19/ภัยแล้ง จำนวน 1 รายการ

- ซ่อมแซมและบำรุงรักษาระบบปฏิบัติการของศูนย์ปฏิบัติการน้ำอัจฉริยะ ส่วนประมวลวิเคราะห์สถานการณ์น้ำ แขวงถนนนครไชยศรี เขตดุสิต กรุงเทพมหานคร วงเงิน 12,000,000 บาท

ส่วนความปลอดภัยเขื่อน

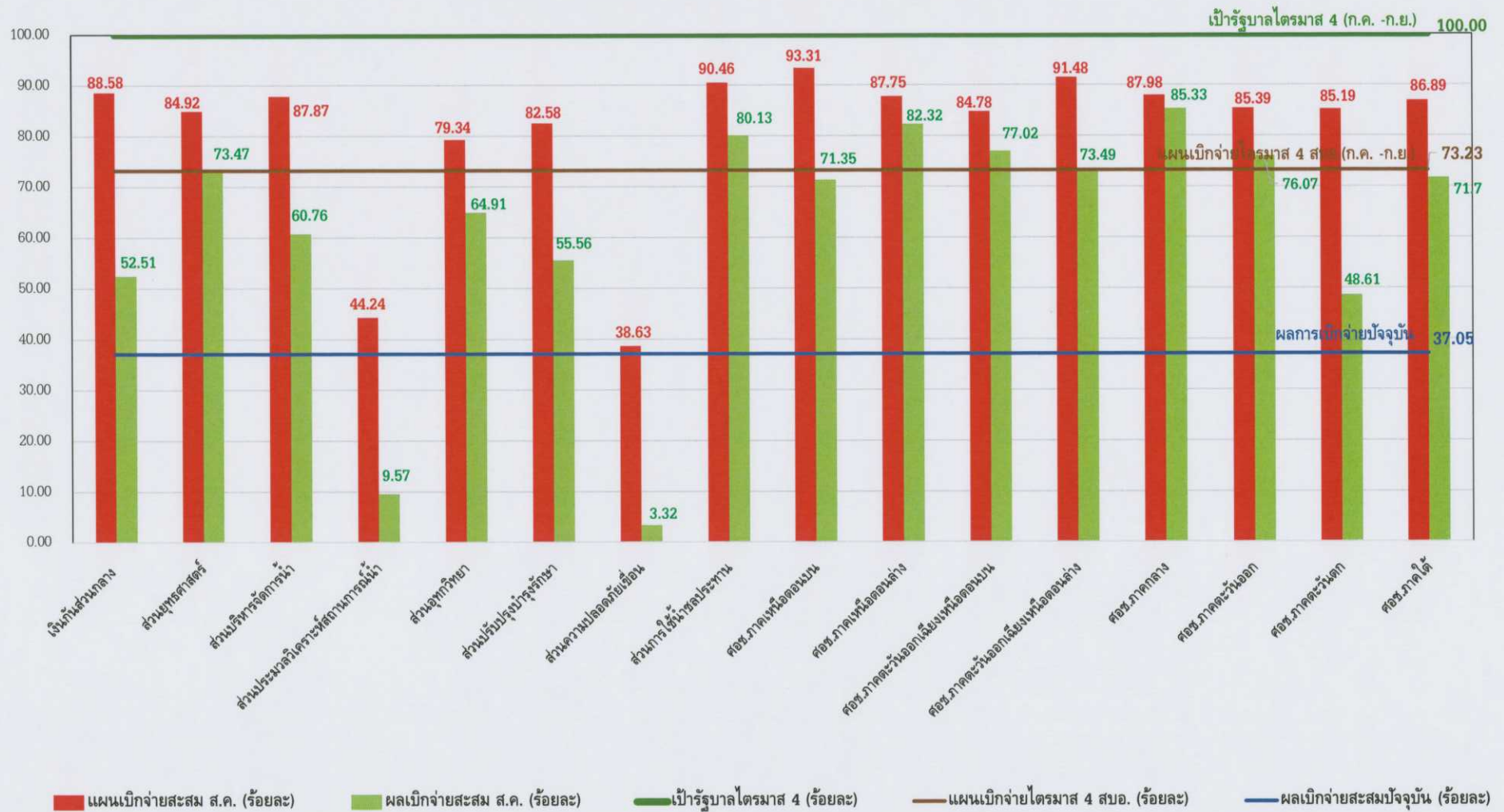
- ค่าบำรุงสมาชิกองค์การเขื่อนใหญ่นานาชาติ (ICOLD) วงเงิน 220,800 บาท งบเงินอุดหนุนทั่วไป

ผลการเบิกจ่ายงบประมาณ (พ.ร.บ. 63) สำนักบริหารจัดการน้ำและอุทกวิทยา
ข้อมูลจากระบบติดตาม online ณ วันที่ 13 สิงหาคม 2563



ผลการเบิกจ่ายบร่ายจ่ายลงทุน (พ.ร.บ. 63) สำนักบริหารจัดการน้ำและอุทกวิทยา

ข้อมูลจากระบบติดตาม online ณ วันที่ 13 สิงหาคม 2563



ผลการเบิกจ่ายงบประมาณ : สำนักบริหารจัดการน้ำและอุทกวิทยา ข้อมูลจากระบบติดตาม online ณ วันที่ 13 สิงหาคม 2563

รายการงบประมาณ : เงินก้อนเลื่อนปี 2563

โครงการ / หน่วยงาน	เงินก้อนเลื่อนปี 2563		ได้รับการโอนจัดสรร (บาท)			ผลการเบิกจ่าย (บาท)			เบิกจ่าย ร้อยละ
	จำนวน	วงเงิน	รวม	จ้างเหมา	ทำเอง	รวม	จ้างเหมา	ทำเอง	
ศูนย์ประมวลวิเคราะห์สถานการณ์น้ำ	25	74,906,710	89,687,110	72,574,310	17,112,800	74,906,710	57,793,910	17,112,800	83.52
ส่วนอุทกวิทยา	1	15,757,500	15,757,500	15,757,500	0	15,575,348	15,575,348	0	98.84
ส่วนปรับปรุงบำรุงรักษา	1	1,500,000	1,500,000	1,500,000	0	1,500,000	1,500,000	0	100.00
ส่วนความปลอดภัยเขื่อน	5	22,530,284	22,530,284	22,530,284	0	21,574,394	21,574,394	0	95.76
รวมทั้งสิ้น	32	114,694,494	129,474,894	112,362,094	17,112,800	113,556,452	96,443,652	17,112,800	87.71

หมายเหตุ : เงินก้อนเลื่อนปี 2555 ศูนย์ประมวลวิเคราะห์สถานการณ์น้ำ

โครงการศึกษาวางระบบและติดตั้งระบบโทรมาตรเพื่อพยากรณ์น้ำและเตือนภัยลุ่มน้ำปรางบุรี วงเงิน 14.78 ล้านบาท อยู่ระหว่างขออนุมัติงบประมาณ โดยได้ชี้แจงข้อมูลเพิ่มเติมตามที่ สมด. ทักท้วง เมื่อวันที่ 7 เม.ย. 63

ผลการเบิกจ่ายงบประมาณ : สำนักบริหารจัดการน้ำและอุทกวิทยา ข้อมูลจากระบบติดตาม online ณ วันที่ 13 สิงหาคม 2563

รายการงบประมาณ : เงินทุนหมุนเวียนเพื่อการชลประทาน 2563

โครงการ / หน่วยงาน	เงินทุนหมุนเวียนฯ		ได้รับการโอนจัดสรร (บาท)			ผลการเบิกจ่าย (บาท)			เบิกจ่ายร้อยละ
	จำนวน	วงเงิน	รวม	จ้างเหมา	ทำเอง	รวม	จ้างเหมา	ทำเอง	
ฝ่ายบริหารทั่วไป	17	5,714,765	5,714,765	0	5,714,765	5,714,765	0	5,714,765	100.00
รวมทั้งสิ้น	17	5,714,765	5,714,765	0	5,714,765	5,714,765	0	5,714,765	100.00