



บันทึกข้อความ

บร.บอ. ๓๒๓

ส่วนราชการ สำนักบริหารทรัพยากรบุคคล ส่วนสรรหาและบรรจุแต่งตั้ง โทร. ๒๕๐๑ที่ สบค๑๐๕๗๗ วันที่ ๕ สิงหาคม ๒๕๖๔เรื่อง ประกาศกรมชลประทาน เรื่อง การกำหนดเส้นทางความก้าวหน้าในสายอาชีพ (Career Chart) ในการ
เข้าสู่ตำแหน่งต่าง ๆ ของกรมชลประทาน ๐๕/๕๕๕

เรียน ผู้อำนวยการสำนัก ผู้อำนวยการกอง ลนค. ผอ.กตน. ผอ.กพร. และ ผอ.พช.

ด้วยกรม ได้กำหนดเส้นทางความก้าวหน้าในสายอาชีพ (Career Chart) ในการเข้าสู่ตำแหน่งต่าง ๆ ของกรมชลประทาน จำนวน ๑๕ สายงาน ขึ้นใหม่ โดยมีผลตั้งแต่วันที่ ๖ สิงหาคม ๒๕๖๔ เป็นต้นไป ตามประกาศกรมชลประทาน ลงวันที่ ๕ สิงหาคม ๒๕๖๔ โดยสามารถดูรายละเอียดได้ที่เว็บไซต์สำนักบริหารทรัพยากรบุคคล <http://hr.rid.go.th> หัวข้อ “เส้นทางการสั่งสมประสบการณ์และผลงาน (Career Path)”

จึงเรียนมาเพื่อโปรดทราบ และแจ้งให้ข้าราชการในสังกัดทราบต่อไป

(นายเอนก ก้านสังวอน)

ผส.บค.

เรียน ผอ.ส่วน , ผอช.ภาค , ทน. ๑-๙ บอ.

เพื่อโปรดทราบ และแจ้งเวียนข้าราชการในสังกัดทราบทั่วกัน

(นางฐิตาภา ทิมวงษา)

ผบพ.บอ.

๕ ส.ค. ๒๕๖๔



ประกาศกรมชลประทาน

เรื่อง การกำหนดเส้นทางความก้าวหน้าในสายอาชีพ (Career Chart) ในการเข้าสู่ตำแหน่งต่าง ๆ ของกรมชลประทาน

ตามประกาศกรมชลประทาน ลงวันที่ ๑ มิถุนายน ๒๕๖๐ เรื่อง การกำหนดเส้นทางความก้าวหน้าในสายอาชีพ (Career Chart) ในการเข้าสู่ตำแหน่งต่าง ๆ ของกรมชลประทาน จำนวน ๑๕ สายงาน และประกาศกรมชลประทาน ลงวันที่ ๓๐ มกราคม ๒๕๖๓ เรื่อง การกำหนดเส้นทางความก้าวหน้าในสายอาชีพ (Career Chart) ในการเข้าสู่ตำแหน่งต่าง ๆ ของกรมชลประทาน จำนวน ๔ สายงาน (เพิ่มเติมหลักสูตรเทียบเคียงกับหลักสูตรผู้อำนวยการโครงการ) ไว้แล้ว นั้น

เนื่องจากคณะกรรมการพิจารณาและปรับปรุงเส้นทางความก้าวหน้าในสายอาชีพ (Career Chart) ในการเข้าสู่ตำแหน่งต่าง ๆ ของกรมชลประทาน ในการประชุมครั้งที่ ๑/๒๕๖๓ เมื่อวันที่ ๒๓ กันยายน ๒๕๖๓ ได้มีมติปรับปรุงเส้นทางความก้าวหน้าในสายอาชีพในการเข้าสู่ตำแหน่งต่าง ๆ ใหม่ เพื่อให้มีความชัดเจนสอดคล้องกับโครงสร้างของหน่วยงานปัจจุบัน และเพื่อเตรียมความพร้อมในการเข้าสู่ตำแหน่งที่สูงขึ้น อาศัยอำนาจตามความในมาตรา ๑๘ และมาตรา ๓๒ แห่งพระราชบัญญัติระเบียบข้าราชการพลเรือน พ.ศ. ๒๕๕๑ ประกอบกับมาตรฐานกำหนดตำแหน่ง และมติ อ.ก.พ. กรมชลประทาน ในการประชุมครั้งที่ ๒/๒๕๖๔ เมื่อวันที่ ๒๗ กรกฎาคม ๒๕๖๔ จึงให้ยกเลิกประกาศกรมชลประทาน ลงวันที่ ๑ มิถุนายน ๒๕๖๐ และประกาศกรมชลประทาน ลงวันที่ ๓๐ มกราคม ๒๕๖๓ โดยกำหนดเส้นทางความก้าวหน้าในสายอาชีพ (Career Chart) ในการเข้าสู่ตำแหน่งต่าง ๆ ของกรมชลประทาน จำนวน ๑๕ สายงาน ใหม่ ดังรายละเอียดแนบท้ายประกาศนี้

ทั้งนี้ ตั้งแต่วันที่ ๖ สิงหาคม ๒๕๖๔ เป็นต้นไป

ประกาศ ณ วันที่ ๕ สิงหาคม พ.ศ. ๒๕๖๔

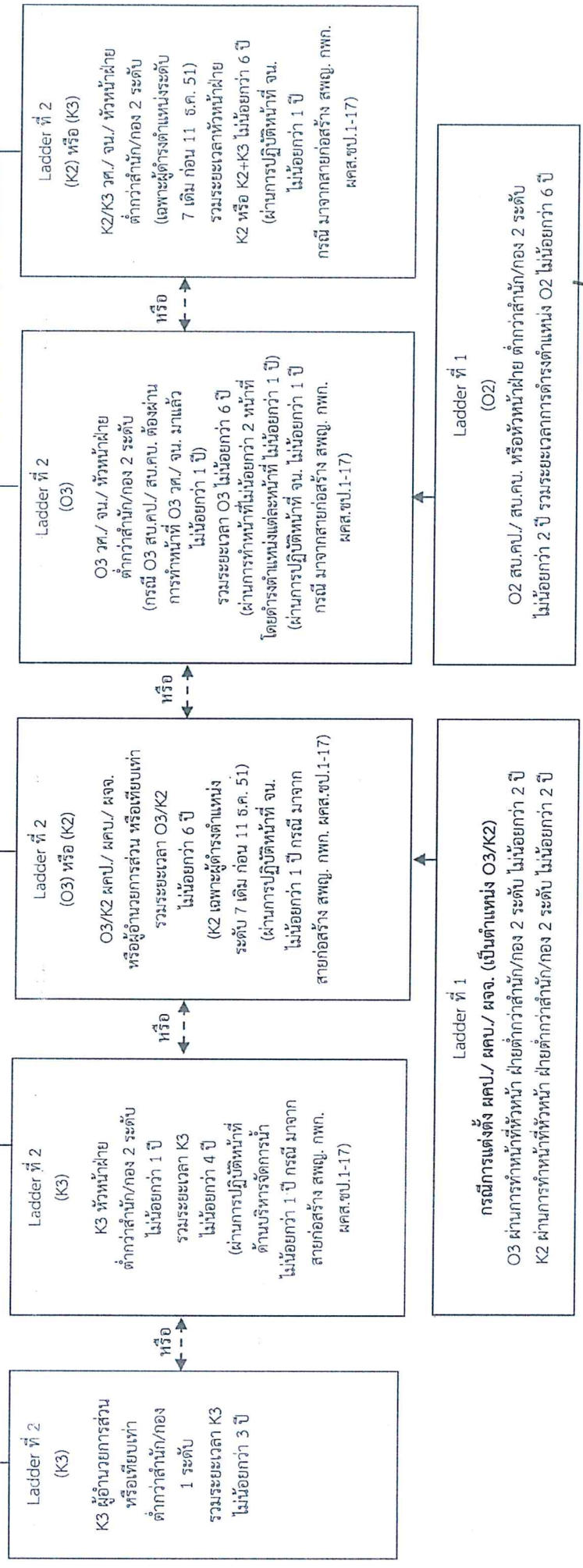
(นายประพิศ จันทร์มา)
อธิบดีกรมชลประทาน

ภาพแสดง เส้นทางตั้งสมประสงค์ (Career Chart)

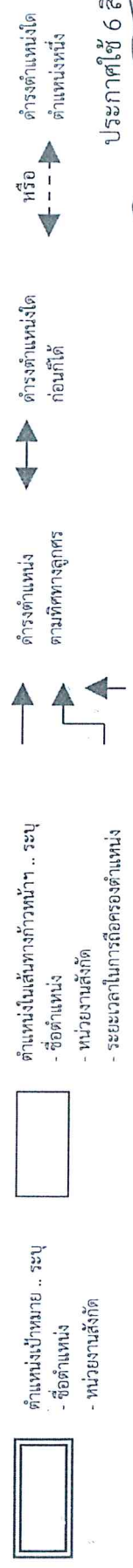
สำนักงานชลประทานที่ 1-17

ผู้อำนวยการโครงการชลประทาน (M1) (ผู้อำนวยการเฉพาะด้าน (ปฏิบัติงานช่างชลประทาน/วิศวกรรมชลประทาน) ประเภทอำนาจระดับต้น)

(ผ่านการอบรมหลักสูตรผู้อำนวยการโครงการ / หลักสูตรนักบริหารการพัฒนาระดับสูง (นบส.) / หลักสูตรนักบริหารการพัฒนาการเกษตรและสหกรณ์ระดับกลาง (นบก.) ที่ผ่านการอบรมเพิ่มเติมในหลักสูตรผู้อำนวยการโครงการ)



หมายเหตุ : การแต่งตั้งผู้ที่จะดำรงตำแหน่งอำนาจการ ระดับต้น / ระดับสูง ต้องพิจารณา ประสบการณ์ในงานที่หลากหลายตามมาตรฐานกำหนดตำแหน่งประเภทอำนาจระดับต้น ก.พ.ที่ นร 1006/ว17 ลงวันที่ 28 กรกฎาคม 2558 และเมื่อคุณสมบัติเฉพาะตำแหน่งตามกฎระเบียบและหลักเกณฑ์ ที่ ก.พ. อ.ก.พ.กรม และ อ.ก.พ.กระทรวง กำหนด



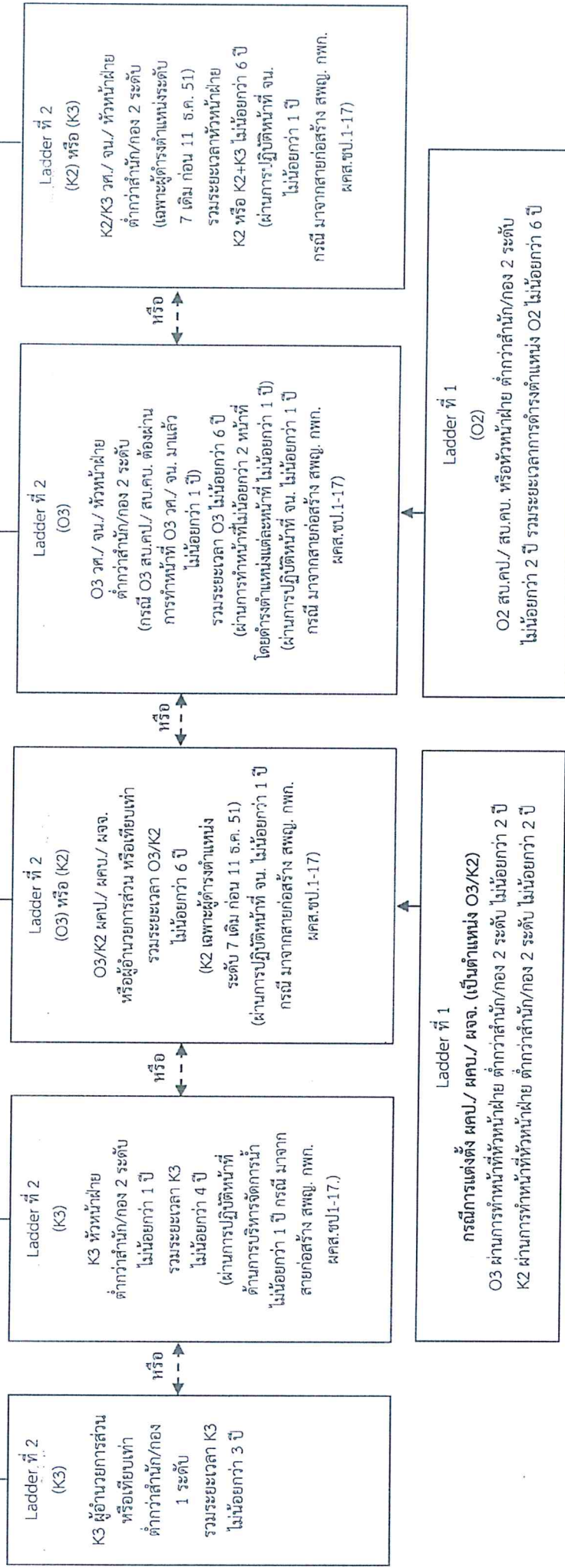
ภาพแสดง เส้นทางตั้งสมประสงค์ (Career Chart)

สำนักงานชลประทานที่ 1-17

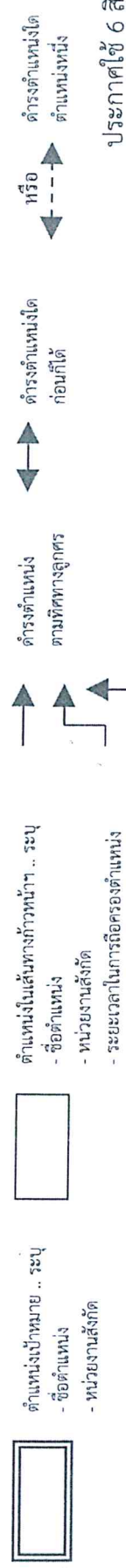
ผู้อำนวยการเฉพาะด้าน (ปฏิบัติงานช่างชลประทาน/วิศวกรรมชลประทาน) ประเภทอำนวยการ ระดับต้น

M1

(ผ่านการอบรมหลักสูตรผู้อำนวยการ/ หลักสูตรนักบริหารการพัฒนาระดับสูง (บปส.) / หลักสูตรนักบริหารการพัฒนาการเกษตรและสหกรณ์ระดับกลาง (นบภ.) ที่ผ่านการอบรมเพิ่มเติมในหลักสูตรผู้อำนวยการโครงการ)



หมายเหตุ : การแต่งตั้งผู้ที่จะดำรงตำแหน่งอำนวยการ ระดับต้น / ระดับสูง ต้องพิจารณา ประสบการณ์ในทางที่หลากหลายตามมาตรฐานกำหนดตำแหน่งอำนวยการ ตามหนังสือสำนักงาน ก.พ. ที่ นร 1006/ว 17 ลงวันที่ 28 กรกฎาคม 2558 และมีคุณสมบัติเฉพาะตำแหน่งตามกฎหมายระเบียบและหลักเกณฑ์ ที่ ก.พ. อ.ก.พ.กรม และ อ.ก.พ.กระทรวง กำหนด



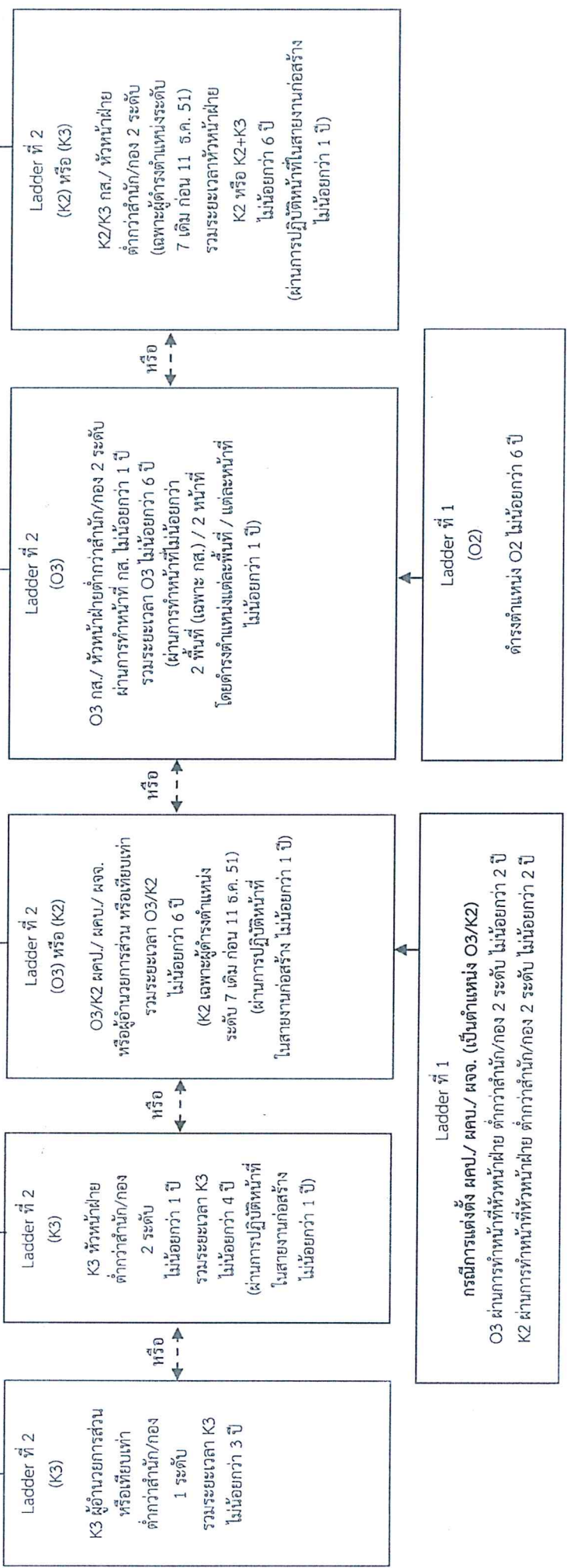
ประกาศใช้ 6 สิงหาคม 2564

ภาพแสดง เส้นทางสังขการ (Career Chart)

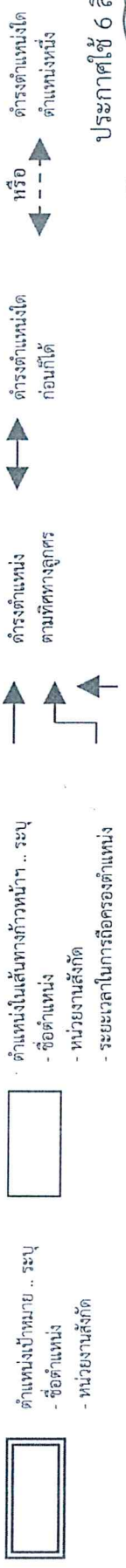
สำนังานชลประทานที่ 1-17

ผู้อำนวยการโครงการก่อสร้าง (M1)
(ผู้อำนวยการเฉพาะด้าน (ปฏิบัติงานช่างชลประทาน/วิศวกรรมชลประทาน) ประเภทอำนาจ ระดับต้น)

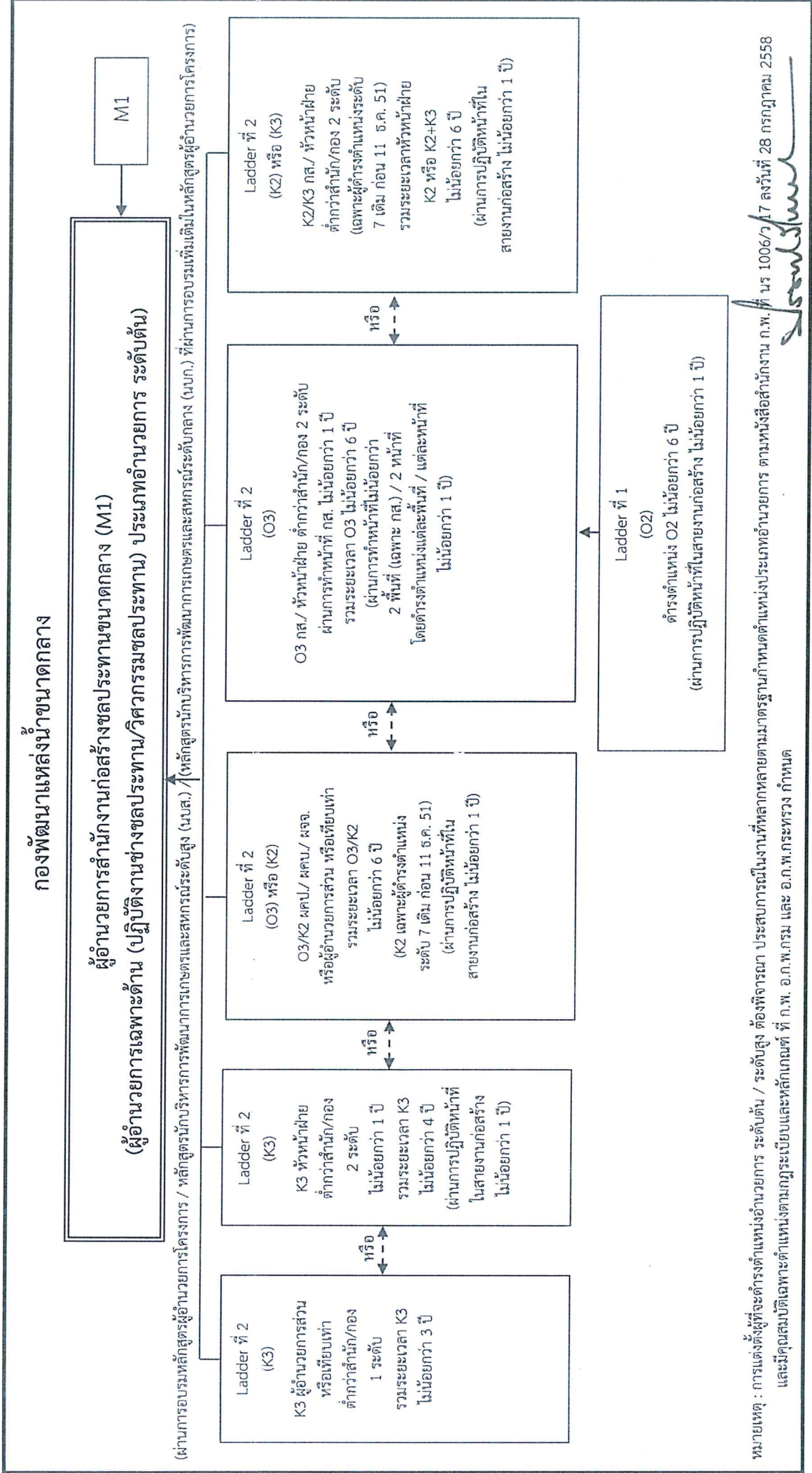
(ผ่านการอบรมหลักสูตรผู้อำนวยการโครงการ / หลักสูตรบริหารการพัฒนาระดับสูง (นบส.) / หลักสูตรบริหารการพัฒนาระดับกลาง (นบก.) ที่ผ่านการอบรมเพิ่มเติมในหลักสูตรผู้อำนวยการโครงการ)



หมายเหตุ : การแต่งตั้งผู้ที่จะดำรงตำแหน่งอำนาจ ระดับต้น / ระดับสูง ต้องพิจารณา ประสบการณ์ในหน้าที่หลากหลายตามมาตรฐานกำหนดตำแหน่งและหลักเกณฑ์ ที่ ก.พ. อ.ก.พ.กรรม และ อ.ก.พ.กระทรวง กำหนด และมีคุณสมบัติเฉพาะตำแหน่งตามกฎหมายระเบียบและหลักเกณฑ์ ที่ ก.พ. อ.ก.พ.กรรม และ อ.ก.พ.กระทรวง กำหนด



ภาพแสดง เส้นทางส่งเสริมประสบการณ์ (Career Chart)



ตำแหน่งเป้าหมาย ..ระบุ ..

- ชื่อตำแหน่ง

- หน่วยงานสังกัด

ตำแหน่งในเส้นทางก้าวหน้า ..ระบุ

- ชื่อตำแหน่ง

- หน่วยงานสังกัด

- ระยะเวลาในการถือครองตำแหน่ง

ดำรงตำแหน่งตามทิศทางลูกศร

←---→

←---→

←---→

ดำรงตำแหน่งโดย

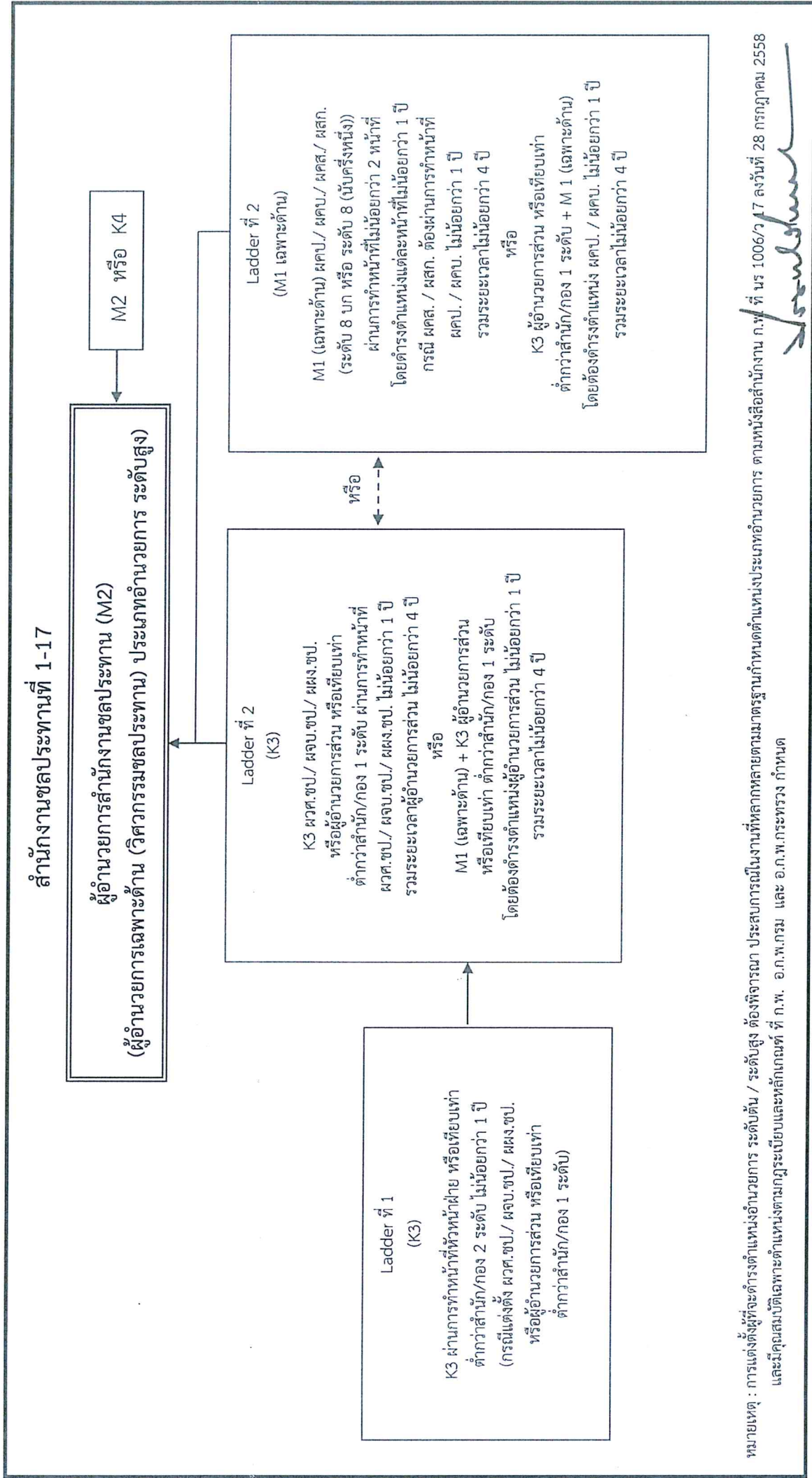
←---→

←---→

←---→

ประกาศใช้ 6 สิงหาคม 2564

ภาพแสดง เส้นทางสังขมประสบการณ์ (Career Chart)



หมายเหตุ : การแต่งตั้งผู้ที่จะดำรงตำแหน่งผู้อำนวยการ ระดับต้น / ระดับสูง ต้องพิจารณา ประสิทธิภาพ ในงานที่ผลกหลายตามมาตรฐานกำหนดตำแหน่งประเภทชำนาญการ ตามหนังสือสำนักงาน ก.พ. ที่ นร 1006/ว 17 ลงวันที่ 28 กรกฎาคม 2558 และมีคุณสมบัติเฉพาะตำแหน่งตามกฎหมายระเบียบและหลักเกณฑ์ ที่ ก.พ. อ.ก.พ.กรม และ อ.ก.พ.กระทรวง กำหนด

ตำแหน่งเป้าหมาย ..ระบุ
- ชื่อตำแหน่ง
- หน่วยงานสังกัด

ตำแหน่งในเส้นทางก้าวหน้า ..ระบุ
- ชื่อตำแหน่ง
- หน่วยงานสังกัด

ดำรงตำแหน่ง
ตามที่ทางยุทธ

ดำรงตำแหน่งได้
ก่อนก็ได้

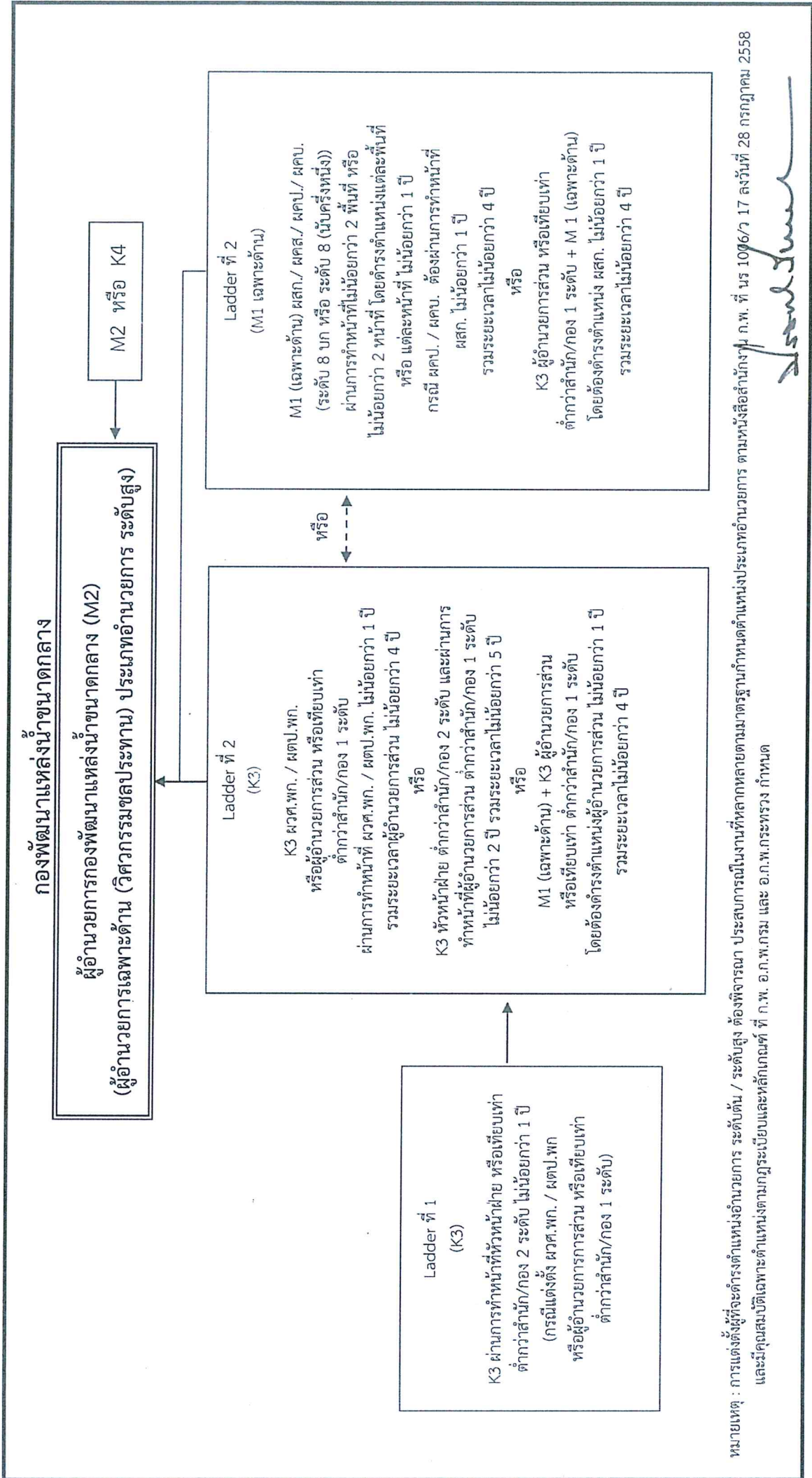
หรือ
ตำแหน่ง

ดำรงตำแหน่งได้

ตำแหน่ง

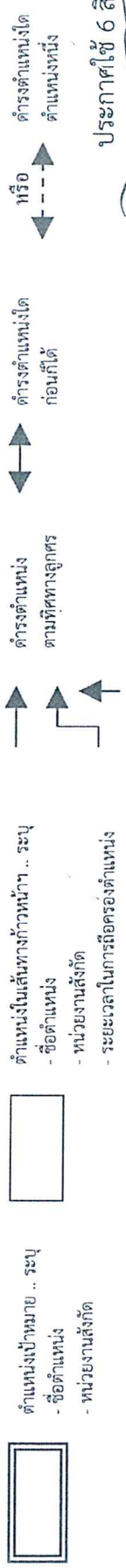
ประกาศใช้ 6 สิงหาคม 2564

ภาพแสดง เส้นทางสังสปรสภการณ (Career Chart)



หมายเหตุ : การแต่งตั้งผู้ที่จะดำรงตำแหน่งอำนวยการ ระดับต้น / ระดับสูง ต้องพิจารณา ประสบการณ์งานที่หลากหลายตามมาตรฐานกำหนดตำแหน่งประเภทอำนวยการ ตามหนังสือสำนักงาน ก.พ. ที่ นร 1096/ว 17 ลงวันที่ 28 กรกฎาคม 2558 และมีคุณสมบัติเฉพาะตำแหน่งตามกฎระเบียบและหลักเกณฑ์ ที่ ก.พ. อ.ก.พ.กรม และ อ.ก.พ.กระทรวง กำหนด

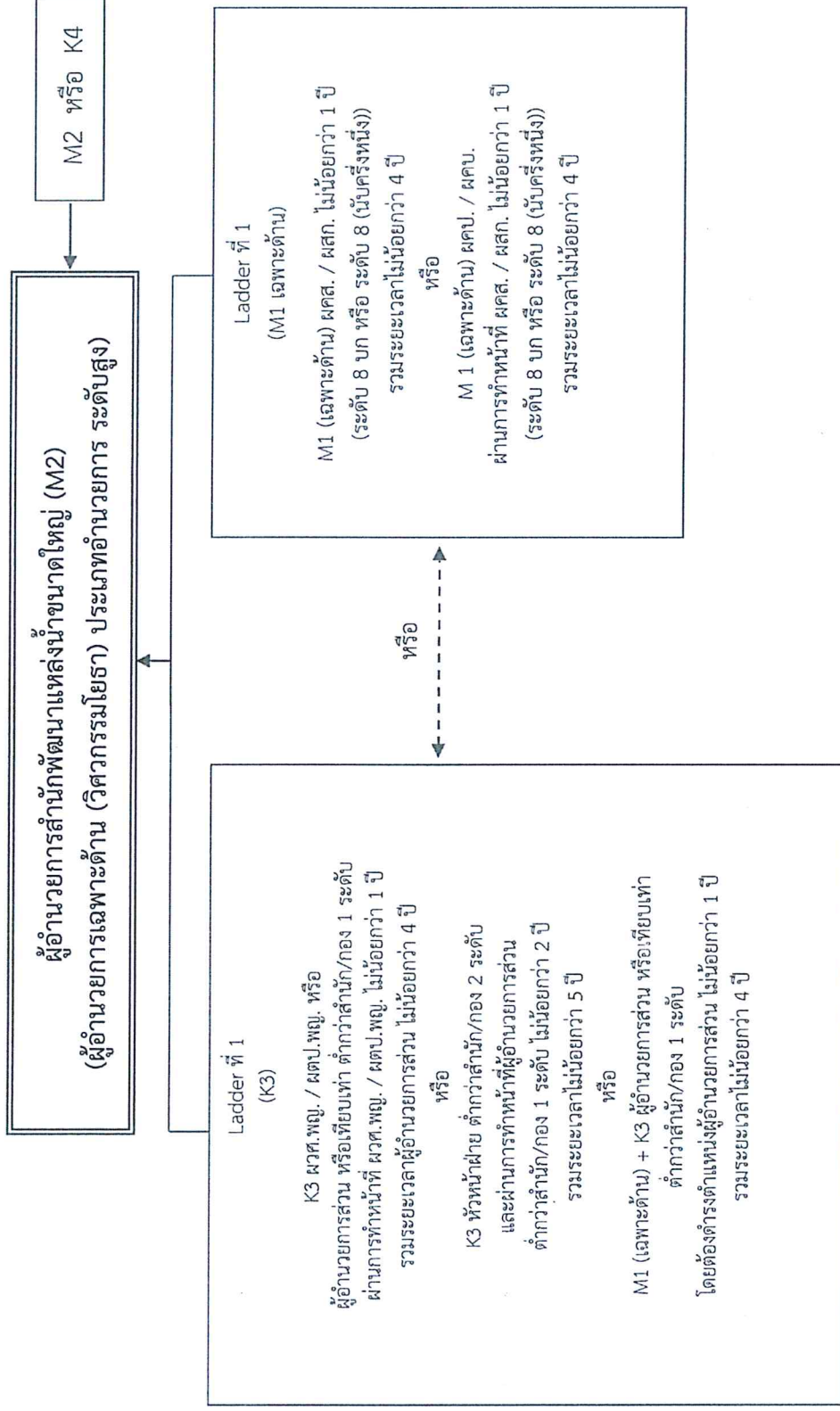
(Signature)



ประกาศใช้ 6 สิงหาคม 2564

ภาพแสดง เส้นทางสังมประสบการณ์ (Career Chart)

สำนักพัฒนาแหล่งน้ำขนาดใหญ่



หมายเหตุ : การแต่งตั้งผู้ที่จะดำรงตำแหน่งอำนาจการ ระดับสูง / ระดับสูง ต้องพิจารณา ประสบการณ์ในงานที่หลากหลายตามมาตรฐานกำหนดตำแหน่งประเภทอำนาจการ ตามหนังสือสำนักงาน ก.พ. ที่ นร 1006/ว 17 ลงวันที่ 28 กรกฎาคม 2558 และมีคุณสมบัติเฉพาะตำแหน่งตามกฎหมายระเบียบและหลักเกณฑ์ ที่ ก.พ. อ.ก.พ.กรม และ อ.ก.พ.กระทรวง กำหนด

ตำแหน่งเป้าหมาย .. ระบุ
- ชื่อตำแหน่ง
- หน่วยงานสังกัด

ตำแหน่งในเส้นทางก้าวหน้า .. ระบุ
- ชื่อตำแหน่ง
- หน่วยงานสังกัด

ตำแหน่งตามทิศทางธุรการ
ตามทิศทางธุรการ

หรือ

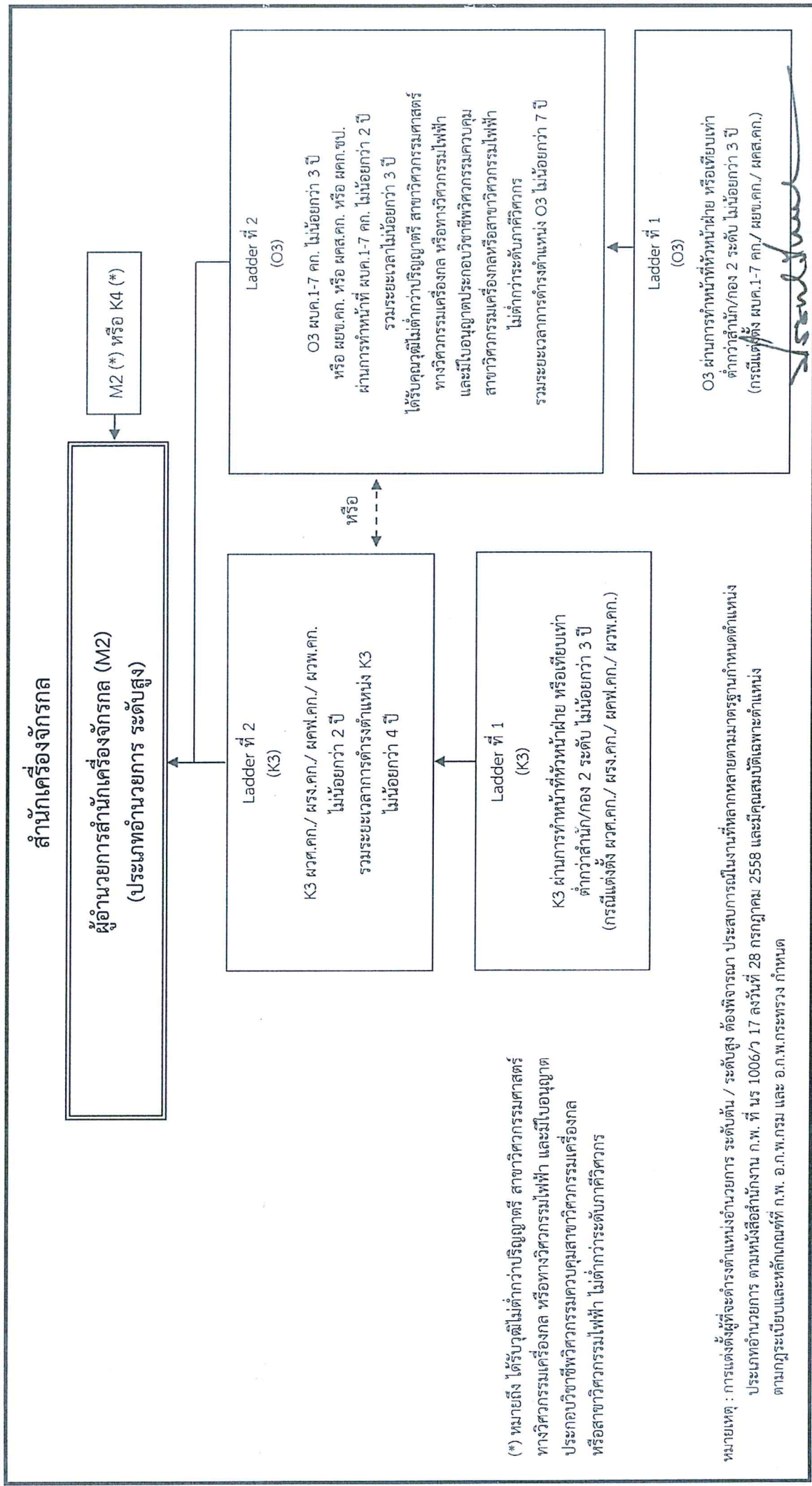
ตำแหน่งเดิม

ตำแหน่งใหม่

ตำแหน่งเดิม

ประกาศใช้ 6 สิงหาคม 2564

ภาพแสดง เส้นทางตั้งสมประสภารณ (Career Chart)



ตำแหน่งเป้าหมาย .. ระบุ
- ชื่อตำแหน่ง
- หน่วยงานสังกัด

ตำแหน่งว่าง
- ชื่อตำแหน่ง
- หน่วยงานสังกัด

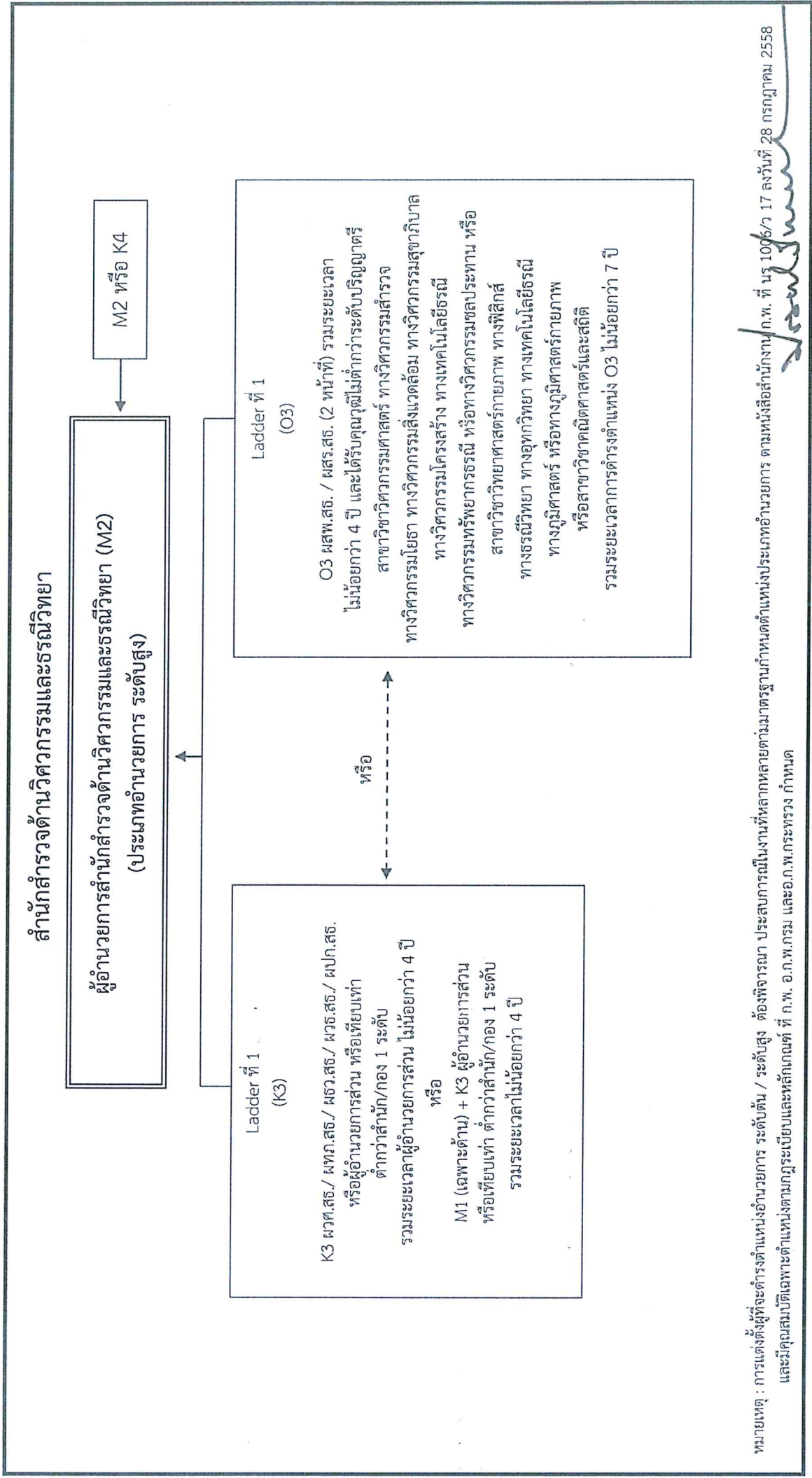
ดำรงตำแหน่ง
ตามทิศทางลูกศร

ดำรงตำแหน่ง
ก่อนก็ได้

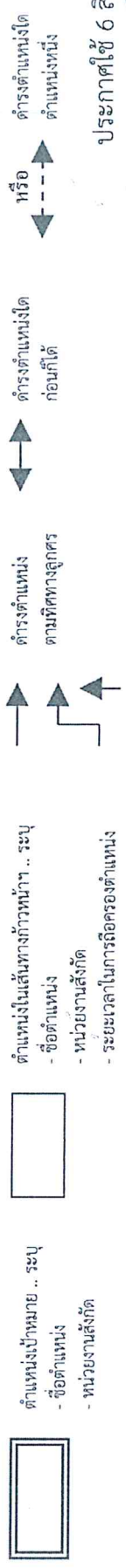
หรือ
 ดำรงตำแหน่ง
ได้

ประกาศใช้ 6 สิงหาคม 2564

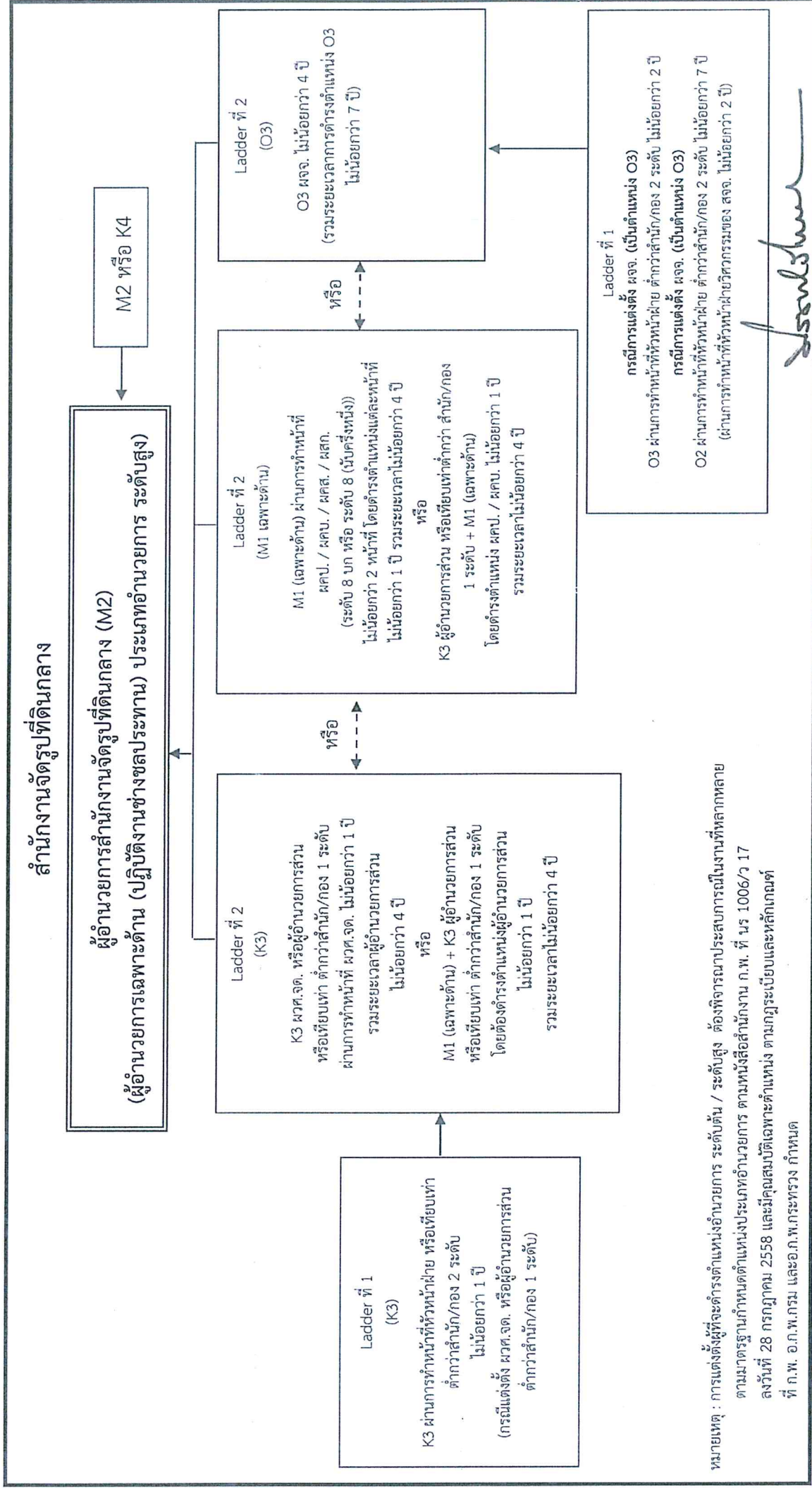
ภาพแสดง เส้นทางตั้งสมประสบการณ์ (Career Chart)



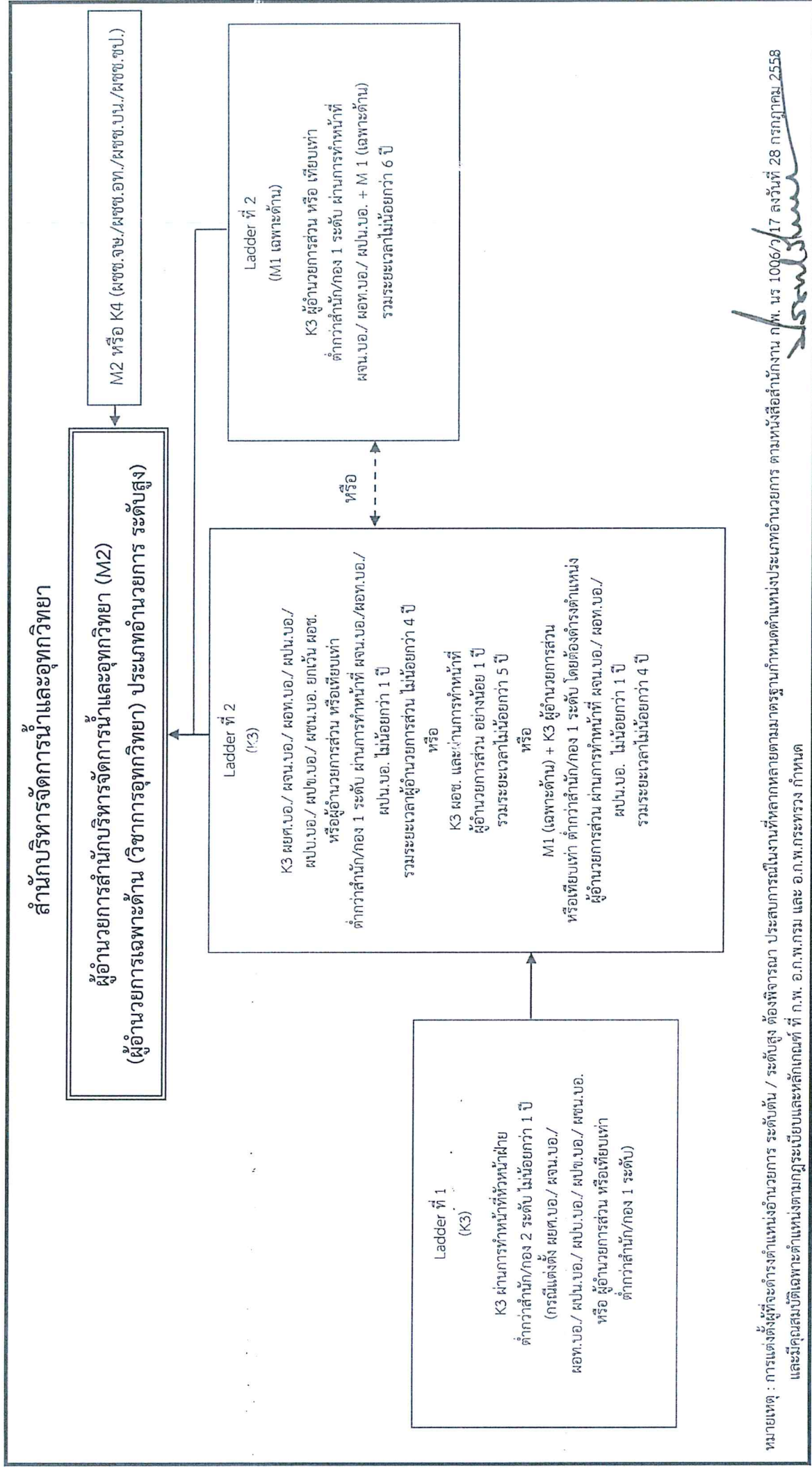
หมายเหตุ : การแต่งตั้งผู้ที่จะดำรงตำแหน่งอำนาจการ ระดับต้น / ระดับสูง ต้องพิจารณา ประสบการณ์ในงานที่หลากหลายตามมาตรฐานกำหนดตำแหน่งประเภทอำนาจการ ตามหนังสือสำนักงาน ก.พ. ที่ นร 1006/ว 17 ลงวันที่ 28 กรกฎาคม 2558 และมีคุณสมบัติเฉพาะตำแหน่งตามกฎระเบียบและหลักเกณฑ์ ที่ ก.พ. อ.ก.พ.กรม และอ.ก.พ.กระทรวง กำหนด



ภาพแสดง เส้นทางสังขประสบบการณ์ (Career Chart)



ภาพแสดง เส้นทางส่งเสริมประสบการณ์ (Career Chart)



ตำแหน่งเป้าหมาย ..ระบุ
- ชื่อตำแหน่ง
- หน่วยงานสังกัด

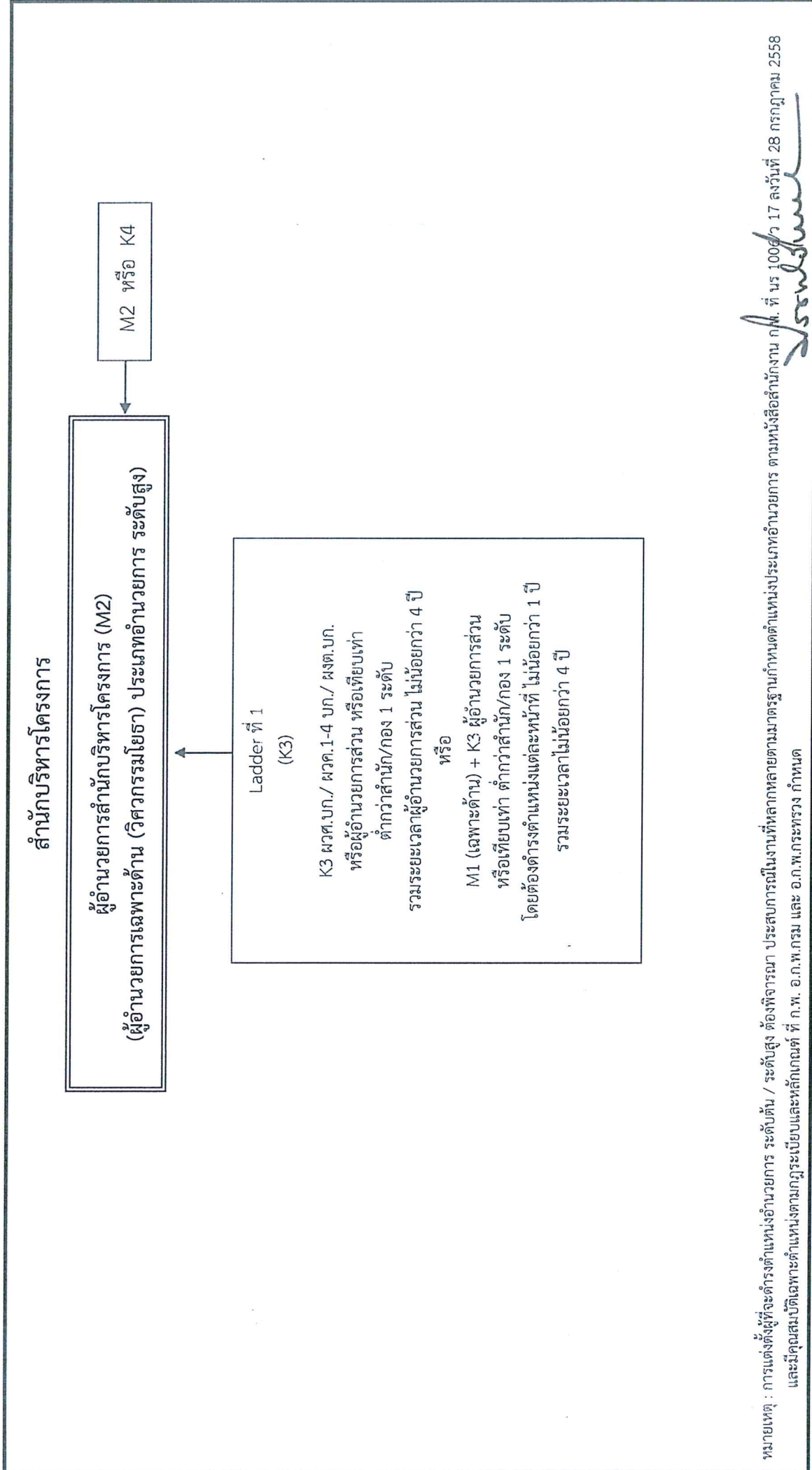
ตำแหน่งในเส้นทางก้าวหน้า ..ระบุ
- ชื่อตำแหน่ง
- หน่วยงานสังกัด
- ระยะเวลาในการจัดครองตำแหน่ง

ดำรงตำแหน่ง
ตามที่ทางอุทกฯ
ก่อนก็ได้

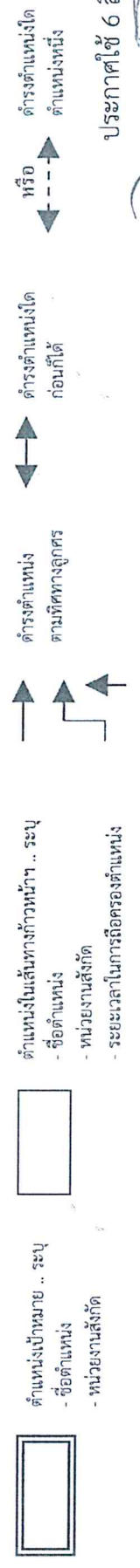
หรือ
ดำรงตำแหน่งใด
ตำแหน่งหนึ่ง

ประกาศใช้ 6 สิงหาคม 2564

ภาพแสดง เส้นทางส่งเสริมประสบการณ์ (Career Chart)



หมายเหตุ : การแต่งตั้งผู้ที่จะดำรงตำแหน่งอำนาจการ ระดับต้น / ระดับสูง ต้องพิจารณา ประสบการณ์ในงานที่หลากหลายตามมาตรฐานกำหนดตำแหน่งประเภทอำนาจการ ตามหนังสือสำนักงาน ก.พ. ที่ นร 100 ต่อ 17 ลงวันที่ 28 กรกฎาคม 2558 และมีคุณสมบัติเฉพาะตำแหน่งตามกฎหมายระเบียบและหลักเกณฑ์ ที่ ก.พ. อ.ก.พ.กรม และ อ.ก.พ.กระทรวง กำหนด

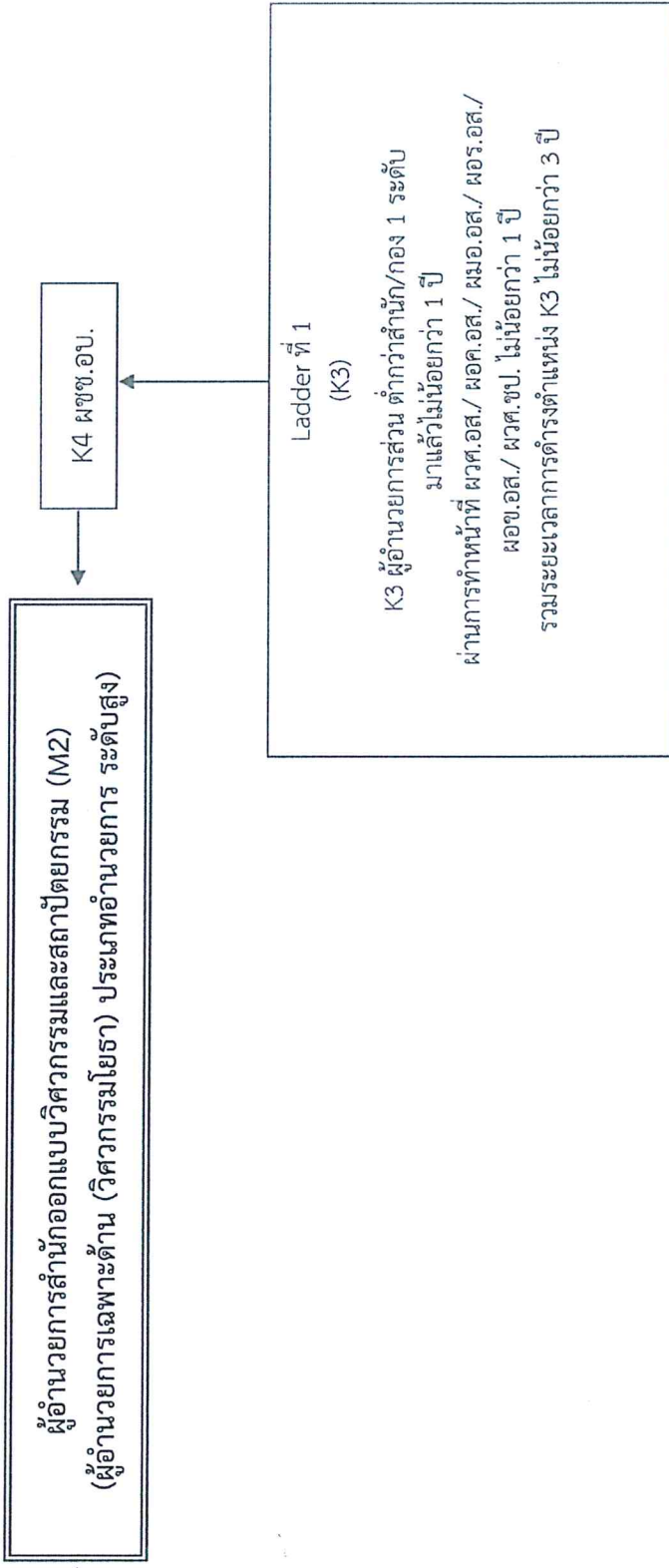


ประกาศใช้ 6 สิงหาคม 2564

(Signature)

ภาพแสดง เส้นทางส่งเสริมประสบการณ์ (Career Chart)

สำนักออกแบบวิศวกรรมและสถาปัตยกรรม

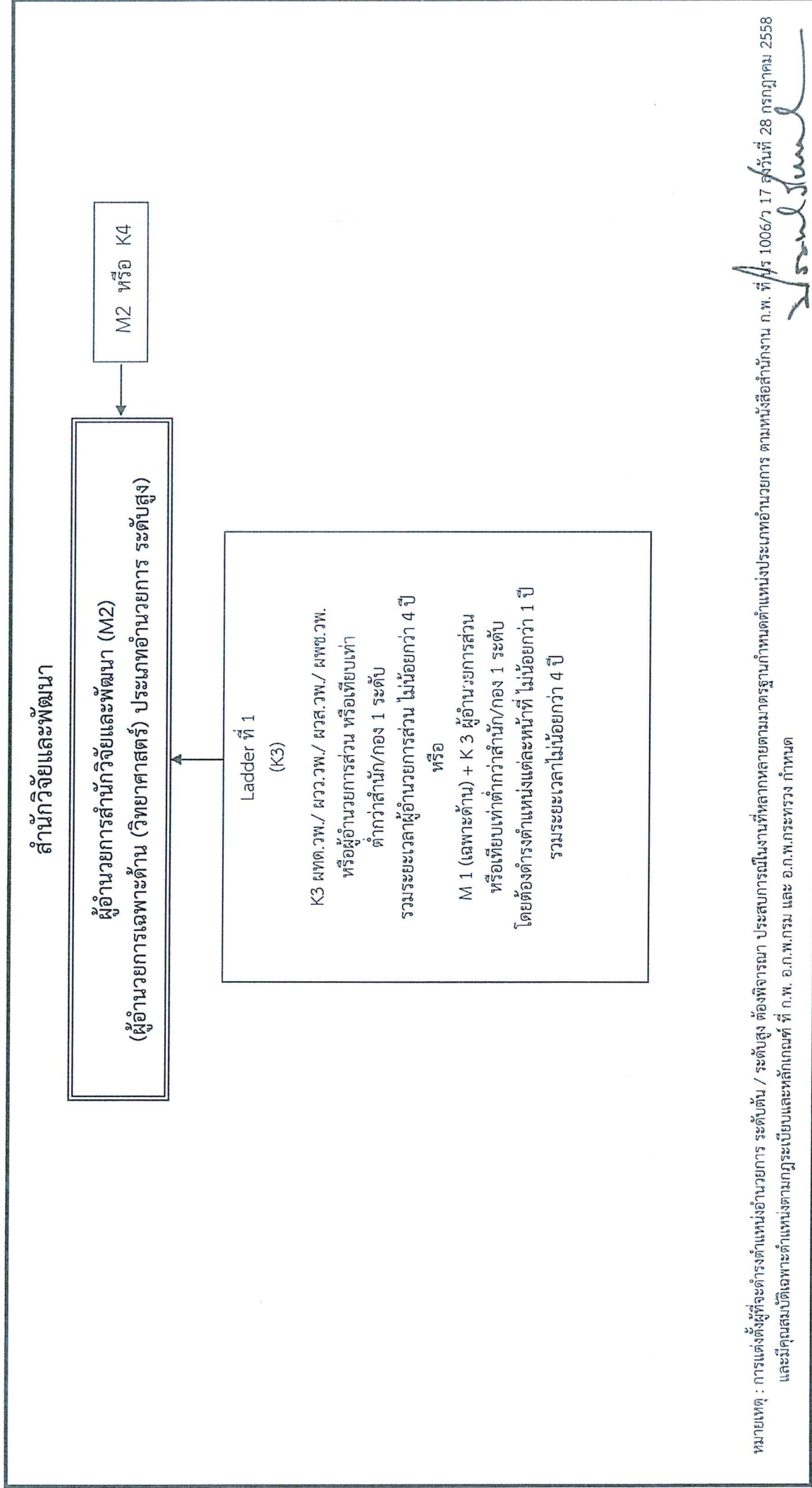


หมายเหตุ : การแต่งตั้งผู้ที่จะดำรงตำแหน่งอำนาจการ ระดับต้น / ระดับสูง ต้องพิจารณา ประสบการณ์ในงานที่หลากหลายตามมาตรฐานกำหนดตำแหน่งประเภทอำนาจการ ตามหนังสือสำนักงาน ก.พ. ที่ปร 1006/ว 17 ลงวันที่ 28 กรกฎาคม 2558 และมีคุณสมบัติเฉพาะตำแหน่งตามกฎหมายระเบียบและหลักเกณฑ์ ที่ ก.พ. อ.ก.พ.กรม และ อ.ก.พ.กระทรวง กำหนด

[Signature]
ประกาศใช้ 6 สิงหาคม 2564

- ตำแหน่งเป้าหมาย .. ระบุ
- ชื่อตำแหน่ง
- หน่วยงานสังกัด
- ตำแหน่งในเส้นทางก้าวหน้า .. ระบุ
- ชื่อตำแหน่ง
- หน่วยงานสังกัด
- ระยะเวลาในการถือครองตำแหน่ง
- ดำรงตำแหน่ง
- ตามทิศทางลูกศร
- ดำรงตำแหน่งใด
- ก่อนก็ได้
- หรือ
- ดำรงตำแหน่งใด
- ตำแหน่งหนึ่ง

ภาพแสดง เส้นทางส่งเสริมประสบการณ์ (Career Chart)

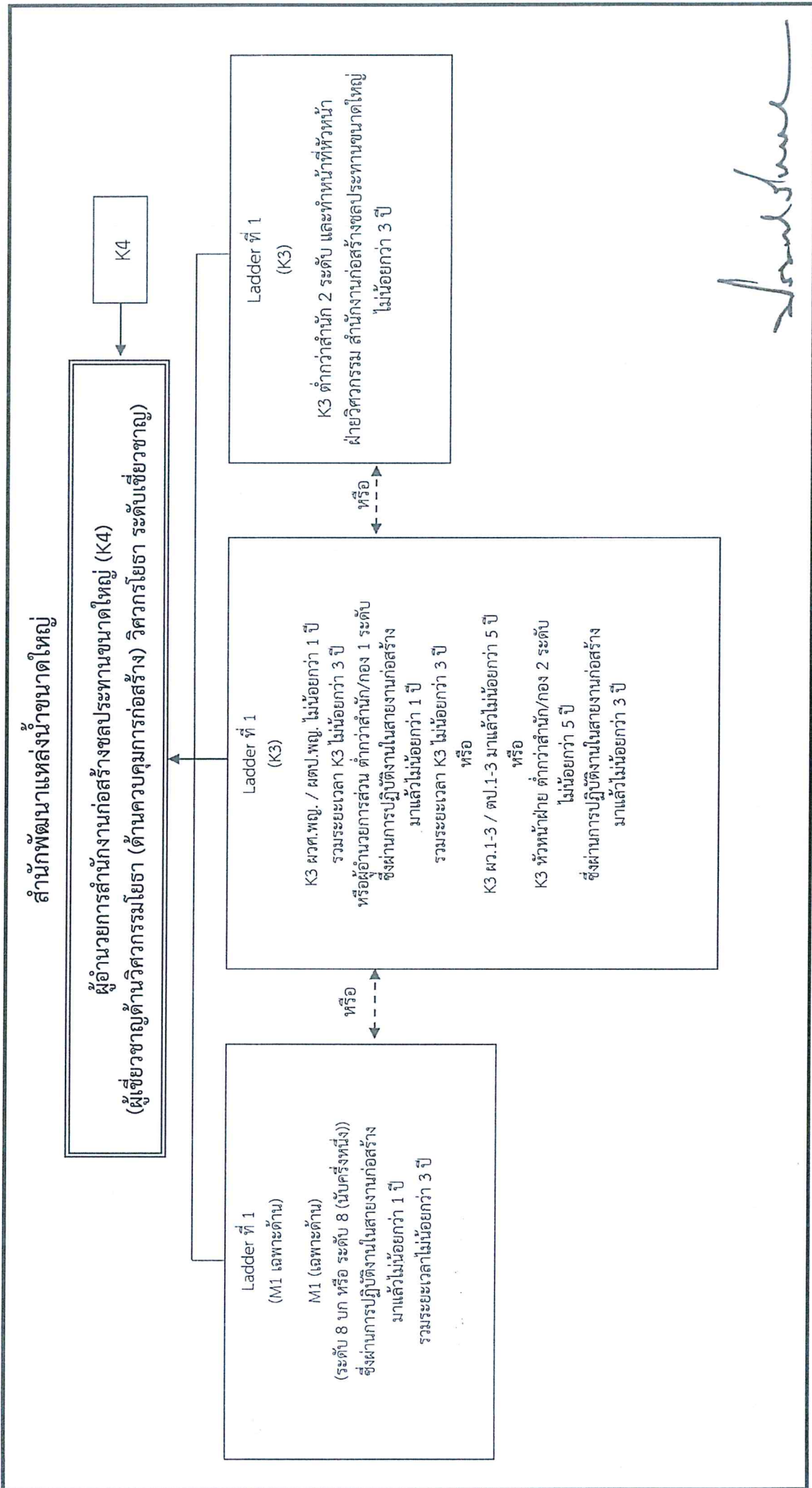


หมายเหตุ : การแต่งตั้งผู้ที่จะดำรงตำแหน่งผู้อำนวยการ ระดับต้น / ระดับสูง ต้องพิจารณา ประสบการณ์ในงานที่หลากหลายตามมาตรฐานกำหนดตำแหน่งประเภทอำนาจการ ตามหนังสือสำนักงาน ก.พ. ที่ ป.ร 1006/ว 17 ลงวันที่ 28 กรกฎาคม 2558 และมีคุณสมบัติเฉพาะตำแหน่งตามกฎหมายระเบียบและหลักเกณฑ์ ที่ ก.พ. อ.ก.พ.กรม และ อ.ก.พ.กระทรวง กำหนด

ประกาศใช้ 6 สิงหาคม 2564

- ตำแหน่งเป้าหมาย ..ระบุ
 - ชื่อตำแหน่ง
 - หน่วยงานสังกัด
- ตำแหน่งในเส้นทางก้าวหน้า ..ระบุ
 - ชื่อตำแหน่ง
 - หน่วยงานสังกัด
 - ระยะเวลาในการถือครองตำแหน่ง
- ตำแหน่ง
ตามทิศทางลูกศร
- ตำแหน่งหนึ่งได้
ก่อนก็ได้
- หรือ
ตำแหน่งหนึ่ง

ภาพแสดง เส้นทางสัมปสรรการณ์ (Career Chart)



- ตำแหน่งเป้าหมาย .. ระบุ
 - ชื่อตำแหน่ง
 - หน่วยงานสังกัด
- ตำแหน่งในเส้นทางก้าวหน้า .. ระบุ
 - ชื่อตำแหน่ง
 - หน่วยงานสังกัด
 - ระยะเวลาในการถือครองตำแหน่ง
- ดำรงตำแหน่ง
 ก่อนก็ได้
- หรือ
- ดำรงตำแหน่งใด
 ตำแหน่งหนึ่ง