



## บันทึกข้อความ

ส่วนราชการ.....โครงการส่งน้ำและบำรุงรักษาแม่กวังอุดมธรราร อ.ดอยสะเก็ด จ.เชียงใหม่

ที่.....สชป ๑.๑๑/ ๐๐ /๒๕๖๕.....วันที่ ๕ มกราคม ๒๕๖๕

เรื่อง.....รายงานอุตุ-อุทกวิทยา ประจำเดือน ธันวาคม ๒๕๖๔

เรียน ผอท.บอ. สำเนา ผจบ.ชป.๑ , ผอช. ภาคเหนือตอนบน

โครงการส่งน้ำและบำรุงรักษาแม่กวังอุดมธรราร ขอส่งรายงานอุตุ - อุทกวิทยา ประจำเดือน ธันวาคม พ.ศ. ๒๕๖๔ เพื่อจัดเก็บเป็นสถิติ และข้อมูลในการดำเนินงานต่อไป ซึ่งได้แนบรายละเอียดมาด้วยแล้ว ดังนี้

๑. รายงานอุตุ - อุทกวิทยา
๒. รายงานปริมาณน้ำฝนรายเดือน
๓. สถิติน้ำฝนรายวัน
๔. กราฟแสดงปริมาณน้ำเก็บกักเขื่อนแม่กวังอุดมธรราร

จึงเรียนมาเพื่อโปรดทราบ

(นายอัยยา อรรถนพเพ็ชร)  
ผคบ.แม่กวังอุดมธรราร

- สำเนา

เรียน ผอช. ภาคเหนือตอนบน

เพื่อโปรดทราบ

(นายอัยยา อรรถนพเพ็ชร)  
ผคบ.แม่กวังอุดมธรราร

ยุทธนา/ร่าง

ยุทธนา/พิมพ์

/ตรวจ



รายงาน อุต - อุทกวิทยา ของโครงการส่งน้ำและบำรุงรักษาแม่แกวอุดมธารา

ประจำเดือนธันวาคม 2564

ว.ค.ป.	ระดับน้ำ		พื้นที่ผิวน้ำ			ค่าการระเหย		ปริมาณน้ำรวมค่าการระเหย (4)*(6) ลบ.ม.	ปริมาณน้ำ (8) (ปัจจุบัน) ล้านลบ.ม.	ผลต่างปริมาณน้ำ (ปัจจุบัน-เดิม) (ลบ.ม.)	ปริมาณ (10) น้ำที่ส่งออก ลบ.ม.	ปริมาณน้ำไหลเข้าอ่างฯ (7)+(9)+(10) ลบ.ม.	ปริมาณน้ำไหลเข้าอ่างฯทั้งสิ้น ลบ.ม.	ปริมาณน้ำฝน	
	(1) (ปัจจุบัน) ม.(รทก.)	(2) (เฉลี่ย) ม.(รทก.)	(3) จาก Curve ตร.กม.	(4) (3)*1,000,000	(5) มม.	(6) (5)*0.001 ม.	รายงาน							สะสม	
1 ธ.ค.64	365.058	365.069	6.517	6,516,560	3.171	0.003	20,664	81,476	180,000	41,463	255,160	255,160	0.00	1199.30	
2 ธ.ค.64	365.080	365.091	6.522	6,521,720	3.171	0.003	20,680	81,656	172,000	44,802	250,526	250,526	0.00	1199.30	
3 ธ.ค.64	365.101	365.113	6.527	6,527,120	3.171	0.003	20,697	81,828	197,000	40,895	271,647	271,647	0.00	1199.30	
4 ธ.ค.64	365.125	365.138	6.533	6,533,000	3.171	0.003	20,716	82,025	205,000	42,836	281,618	281,618	0.00	1199.30	
5 ธ.ค.64	365.150	365.162	6.539	6,538,760	3.171	0.003	20,734	82,230	188,000	42,117	263,929	263,929	0.00	1199.30	
6 ธ.ค.64	365.173	365.184	6.544	6,544,160	3.171	0.003	20,752	82,418	181,000	41,695	256,535	256,535	0.00	1199.30	
7 ธ.ค.64	365.195	365.204	6.549	6,548,840	3.171	0.003	20,766	82,599	139,000	41,333	214,197	214,197	0.00	1199.30	
8 ธ.ค.64	365.212	365.222	6.553	6,553,280	3.171	0.003	20,780	82,738	164,000	41,703	239,590	239,590	0.00	1199.30	
9 ธ.ค.64	365.232	365.241	6.558	6,557,840	3.171	0.003	20,795	82,902	148,000	42,735	224,646	224,646	0.00	1199.30	
10 ธ.ค.64	365.250	365.260	6.562	6,562,400	3.171	0.003	20,809	83,050	164,000	42,917	240,851	240,851	0.00	1199.30	
11 ธ.ค.64	365.270	365.282	6.568	6,567,560	3.171	0.003	20,826	83,214	188,000	43,107	265,068	265,068	0.00	1199.30	
12 ธ.ค.64	365.293	365.303	6.573	6,572,720	3.171	0.003	20,842	83,402	164,000	43,432	241,420	241,420	0.00	1199.30	
13 ธ.ค.64	365.313	365.323	6.577	6,577,400	3.171	0.003	20,857	83,566	156,000	43,316	233,328	233,328	0.00	1199.30	
14 ธ.ค.64	365.332	365.341	6.582	6,581,840	3.171	0.003	20,871	83,722	148,000	42,263	224,298	224,298	0.00	1199.30	
15 ธ.ค.64	365.350	365.359	6.586	6,586,160	3.171	0.003	20,885	83,870	147,000	42,518	223,575	223,575	0.00	1199.30	
16 ธ.ค.64	365.368	365.377	6.590	6,590,360	3.171	0.003	20,898	84,017	140,000	42,065	216,144	216,144	0.00	1199.30	
17 ธ.ค.64	365.385	365.392	6.594	6,594,080	3.171	0.003	20,910	84,157	114,000	41,978	190,076	190,076	0.00	1199.30	
18 ธ.ค.64	365.399	365.406	6.597	6,597,320	3.171	0.003	20,920	84,271	107,000	42,296	183,411	183,411	0.00	1199.30	
19 ธ.ค.64	365.412	365.419	6.600	6,600,440	3.171	0.003	20,930	84,378	107,000	43,641	184,772	184,772	0.00	1199.30	
20 ธ.ค.64	365.425	365.431	6.603	6,603,320	3.171	0.003	20,939	84,485	90,000	54,193	178,339	178,339	0.00	1199.30	
21 ธ.ค.64	365.436	365.442	6.606	6,606,080	3.171	0.003	20,948	84,575	98,000	44,770	176,930	176,930	0.00	1199.30	
22 ธ.ค.64	365.448	365.454	6.609	6,608,960	3.171	0.003	20,957	84,673	99,000	41,555	174,730	174,730	0.00	1199.30	
23 ธ.ค.64	365.460	365.466	6.612	6,611,840	3.171	0.003	20,966	84,772	98,000	43,544	175,734	175,734	0.00	1199.30	
24 ธ.ค.64	365.472	365.478	6.615	6,614,720	3.171	0.003	20,975	84,870	98,000	42,018	174,223	174,223	0.00	1199.30	
25 ธ.ค.64	365.484	365.491	6.618	6,617,720	3.171	0.003	20,985	84,968	107,000	43,743	184,963	184,963	0.20	1199.50	
26 ธ.ค.64	365.497	365.504	6.621	6,620,840	3.171	0.003	20,995	85,075	107,000	43,569	184,805	184,805	0.00	1199.50	
27 ธ.ค.64	365.510	365.517	6.624	6,623,960	3.171	0.003	21,005	85,182	106,000	43,377	183,629	183,629	0.00	1199.50	
28 ธ.ค.64	365.523	365.530	6.627	6,627,080	3.171	0.003	21,014	85,288	107,000	43,438	184,707	184,707	0.00	1199.50	
29 ธ.ค.64	365.536	365.543	6.630	6,630,200	3.171	0.003	21,024	85,395	106,000	43,364	183,649	183,649	0.00	1199.50	
30 ธ.ค.64	365.549	365.556	6.633	6,633,320	3.171	0.003	21,034	85,501	107,000	43,210	184,511	184,511	0.00	1199.50	
31 ธ.ค.64	365.562	365.569	6.636	6,636,440	3.171	0.003	21,044	85,608	106,000	42,010	182,327	182,327	0.00	1199.50	
							647,220				6,629,338	6,629,338	0.20		

รวม





โครงการส่งน้ำและบำรุงรักษาแม่กวังอุดมธารา

สถิติน้ำฝนรายวัน สถานีต่างๆ ในเขตโครงการ

ประจำเดือน ธันวาคม 2564

วันที่	สถานีต่างๆ ในเขตโครงการ					ค่าเฉลี่ย
	ห้วยงาน	แม่ฮ่องฮัก	แม่โป่ง	บ้านร้องวัวแดง	บ้านศรีบัวบาน	
1	-	-	-	-	-	
2	-	-	-	-	-	
3	-	-	-	-	-	
4	-	-	-	-	-	
5	-	-	-	-	-	
6	-	-	-	-	-	
7	-	-	-	-	-	
8	-	-	-	-	-	
9	-	-	-	-	-	
10	-	-	-	-	-	
11	-	-	-	-	-	
12	-	-	-	-	-	
13	-	-	-	-	-	
14	-	-	-	-	-	
15	-	-	-	-	-	
16	-	-	-	-	-	
17	-	-	-	-	-	
18	-	-	-	-	-	
19	-	-	-	-	-	
20	-	-	-	-	-	
21	-	-	-	-	-	
22	-	-	-	-	-	
23	-	-	-	-	-	
24	-	-	-	-	-	
25	0.2	-	-	-	-	
26	-	-	-	-	-	
27	-	-	-	-	-	
28	-	-	-	-	-	
29	-	-	-	-	-	
30	-	-	-	-	-	
31	-	-	-	-	-	
รวม	0.2	0.0	0.0	0.0	0.0	0.0



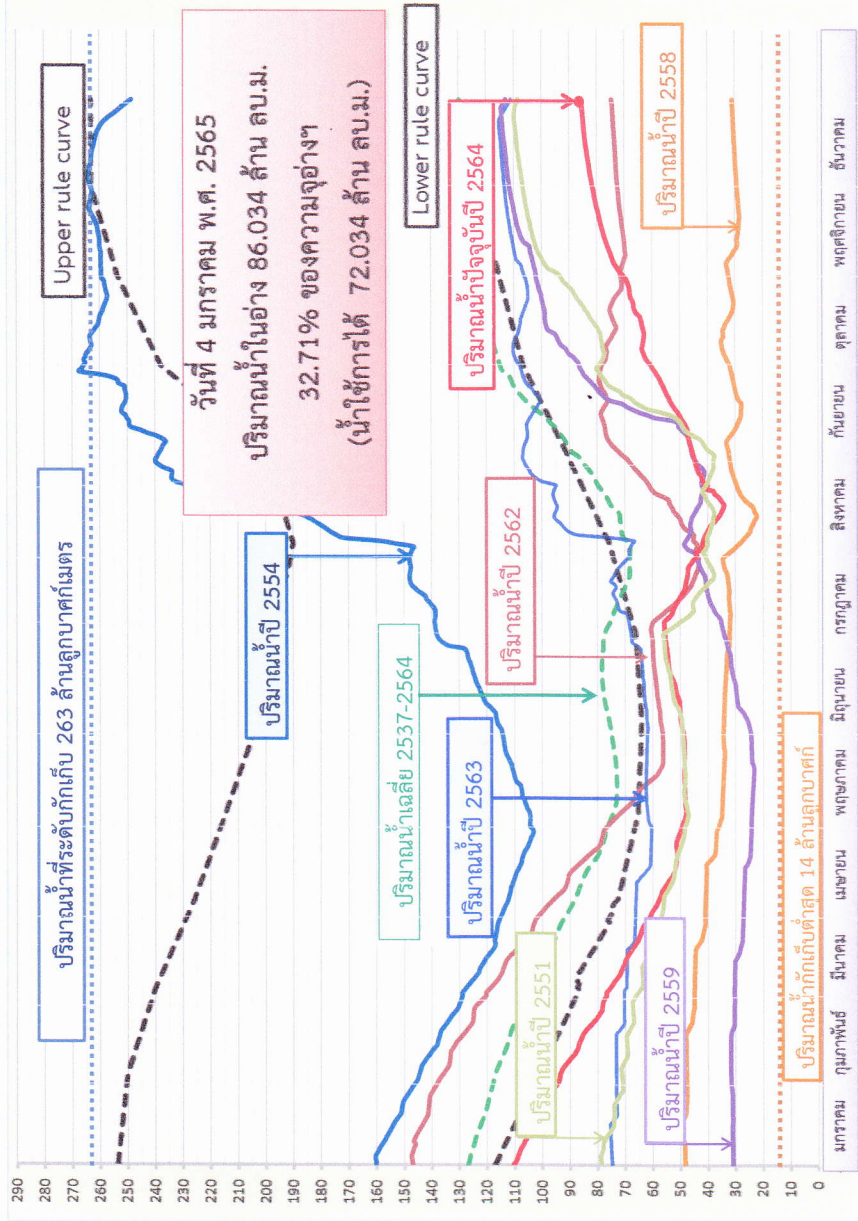
โครงการส่งน้ำและบำรุงรักษาแม่แกวอวมธรราร

ปริมาณน้ำ (ล้าน ลบ.ม.)

สถานการณ์น้ำในเขื่อนแม่แกวอวมธรราร ปี 2564

วันที่ 4 มกราคม 2565

ข้อมูลโครงการและกิจการกรมการใช้น้ำ		พื้นที่เพาะปลูกปี 2564 (ไร่)	
พื้นที่รับน้ำฝน	ตร.กม.	แผน(ฤดูแล้ง)	ผล(ฤดูฝน)
ปริมาณฝนตกเฉลี่ยปีละ	569 มม.	40,000	120,133
ปริมาณน้ำไหลลงอ่างเฉลี่ยปีละ	1,158 ล้าน ลบ.ม.	8,000	936
ปริมาณน้ำไหลลงอ่างเฉลี่ยปีละ	190 ล้าน ลบ.ม.	25,055	25,055
ปริมาณน้ำที่ระดับเก็บกัก	263 ล้าน ลบ.ม.	3,212	3,212
ปริมาณน้ำที่ระดับเก็บกักต่ำสุด	14 ล้าน ลบ.ม.	-	-
สถิติปริมาณน้ำต่ำสุด (15 ส.ค. 2541)	20 ล้าน ลบ.ม.	-	-
สถิติปริมาณน้ำสูงสุด (29 ก.ย. 2554)	267 ล้าน ลบ.ม.	76,267	69,815
พื้นที่โครงการ	295,000 ไร่		
พื้นที่ชลประทาน	148,400 ไร่		



แผน/คาดการณ์  
จริง

แผนการปลูกพืชฤดูแล้ง ปี 2563/2564  
แผนการปลูกพืชฤดูฝน ปี 2564

	ธ.ค.	ม.ค.	ก.พ.	มี.ค.	เม.ย.	พ.ค.	มิ.ย.	ก.ค.	ส.ค.	ก.ย.	ต.ค.	พ.ย.	ธ.ค.	รวม
ปริมาณน้ำไหลเข้าเฉลี่ย ปี 2537-2563 (ล้าน ลบ.ม.)	9,004	6,857	4,121	3,437	3,399	7,319	9,874	17,505	38,300	44,255	25,830	13,556	8,860	183,312
ปริมาณน้ำไหลเข้าเฉลี่ย ปี 2564 (จริง/คาดการณ์) (ล้าน ลบ.ม.)	5,101	4,077	1,759	3,013	5,540	4,496	8,056	11,384	16,132	19,788	19,653	12,952	6,629	113,479
แผนการใช้น้ำเพื่อการเกษตร (ล้าน ลบ.ม.)	5,367	18,901	17,480	19,948	13,948	0,000	0,000	25,635	22,067	13,271	9,746	0,000	0,000	140,997
ปริมาณน้ำส่งออกเพื่อการเกษตร ปี 2564 (จริง/คาดการณ์) (ล้าน ลบ.ม.)	5,475	18,349	16,557	18,474	13,001	0,053	0,000	22,795	10,573	2,597	6,796	0,000	0,000	109,195
ปริมาณน้ำอุปโภค-บริโภค (ประปา/โรงงาน/ประปาหมู่บ้าน) (ล้าน ลบ.ม.)	1,240	1,317	1,202	1,329	1,254	1,337	1,223	1,266	1,281	1,212	1,282	1,233	1,336	15,272
ปริมาณน้ำการระบาย-การรั่วซึม (ล้าน ลบ.ม.)	1,266	1,256	1,578	1,364	1,279	1,187	1,047	0,944	0,828	0,958	1,097	1,056	1,055	13,651
ปริมาณน้ำท่วมขังเฉลี่ยปี 2564 (คาดการณ์) (ล้าน ลบ.ม.)	125,657	120,000	111,333	92,510	67,684	50,661	42,613	50,217	37,677	51,710	80,494	94,378	105,734	
ปริมาณน้ำต้นทุนเฉลี่ยปี 2564 (จริง) (ล้าน ลบ.ม.)	113,317	110,437	93,591	76,013	57,858	47,863	49,782	55,542	41,921	45,372	60,393	70,813	81,476	
ระดับน้ำต้นทุนปี 2564 (จริง/คาดการณ์) (ม.รทก.)	369.350	368.950	366.610	364.202	361.065	359.061	359.497	360.644	357.710	358.494	361.526	363.370	365.058	
สรุปผลการใช้น้ำเพื่อการเกษตร (ล้าน ลบ.ม.)				71,910							42,760			114,671