



บันทึกข้อความ

ส่วนราชการ... โครงการส่งน้ำและบำรุงรักษาแม่กวังอุดมธारा อ.ดอยสะเก็ด จ.เชียงใหม่

ที่ สชป.๑.๑๑/ ๗ /๒๕๖๔ วันที่ ๕ มกราคม ๒๕๖๔

เรื่อง รายงานอุตุ-อุทกวิทยา ประจำเดือน ธันวาคม ๒๕๖๓

เรียน ผอท.บอ. สำเนา ผจบ.ชป.๑ , ผอช. ภาคเหนือตอนบน

โครงการส่งน้ำและบำรุงรักษาแม่กวังอุดมธारा ขอส่งรายงานอุตุ - อุทกวิทยา ประจำเดือน ธันวาคม พ.ศ. ๒๕๖๓ เพื่อจัดเก็บเป็นสถิติ และข้อมูลในการดำเนินงานต่อไป ซึ่งได้แนบรายละเอียดมาแล้ว ดังนี้

๑. รายงานอุตุ - อุทกวิทยา
๒. รายงานปริมาณน้ำฝนรายเดือน
๓. สถิติน้ำฝนรายวัน
๔. กราฟแสดงปริมาณน้ำเก็บกักเขื่อนแม่กวังอุดมธारा

จึงเรียนมาเพื่อโปรดทราบ

(นายอภิวัฒน์ ภูมิไธสง)

ผจบ.ชป.๑ รักษาการในตำแหน่ง

ผคบ.แม่กวังอุดมธारा

- สำเนา

เรียน ผอช. ภาคเหนือตอนบน

เพื่อโปรดทราบ

(นายอภิวัฒน์ ภูมิไธสง)

ผจบ.ชป.๑ รักษาการในตำแหน่ง

ผคบ.แม่กวังอุดมธारा

ยุทธนา/ร่าง

ยุทธนา/พิมพ์

/ตรวจ

รายงาน อุด - อุทกวิทยา ของโครงการส่งน้ำและบำรุงรักษาแม่กางอุดมธารา

ประจำเดือน ธันวาคม 2563

ว.ค.บ.	ระดับน้ำ		พื้นที่ผิวน้ำ		ค่าการระเหย		รวมค่าการระเหย (4)*(6) ลบ.ม.	ปริมาณน้ำ (ปัจจุบัน) ล้านลบ.ม.	ผลต่างปริมาณน้ำ (ปัจจุบัน-เดิม) ลบ.ม.	ปริมาณ (10) น้ำที่ส่งออก ลบ.ม.	ปริมาณน้ำ ไหลเข้าอ่างฯ (7)+(9)+(10) ลบ.ม.	ปริมาณน้ำ ไหลเข้าอ่างฯ ทั้งสิ้น ลบ.ม.	ปริมาณน้ำฝน	
	(1) ม.(จ.ท.ก.) 369.350	(2) ม.(จ.ท.ก.) 369.363	(3) จาก Curve ตร.กม. ²	(4) (3)*1,000,000	(5) มม.	(6) (5)*0.001 ม.							รายงาน	สะสม
1 ธ.ค.63	369.350	369.363	7.547	7,547,000	3.560	0.004	26,867	113,317	180,000	37,137	260,608	260,608	0.00	1253.40
2 ธ.ค.63	369.375	369.382	7.552	7,551,560	3.560	0.004	26,884	113,497	94,000	39,835	177,332	177,332	0.00	1253.40
3 ธ.ค.63	369.388	369.393	7.554	7,554,320	3.171	0.003	23,955	113,591	72,000	37,233	149,807	149,807	0.00	1253.40
4 ธ.ค.63	369.398	369.405	7.557	7,557,200	3.171	0.003	23,964	113,663	100,000	39,364	179,954	179,954	0.00	1253.40
5 ธ.ค.63	369.412	369.419	7.560	7,560,440	3.171	0.003	23,974	113,763	94,000	38,193	172,800	172,800	0.00	1253.40
6 ธ.ค.63	369.425	369.433	7.564	7,563,800	3.171	0.003	23,985	113,857	108,000	41,595	190,220	190,220	0.00	1253.40
7 ธ.ค.63	369.440	369.445	7.567	7,566,800	3.171	0.003	23,994	113,965	72,000	40,063	152,704	152,704	0.00	1253.40
8 ธ.ค.63	369.450	369.455	7.569	7,569,200	3.171	0.003	24,002	114,037	72,000	37,066	149,720	149,720	0.00	1253.40
9 ธ.ค.63	369.460	369.465	7.572	7,571,600	3.171	0.003	24,010	114,109	72,000	39,653	152,320	152,320	0.00	1253.40
10 ธ.ค.63	369.470	369.478	7.575	7,574,600	3.171	0.003	24,019	114,181	108,000	36,676	185,359	185,359	0.00	1253.40
11 ธ.ค.63	369.485	369.493	7.578	7,578,200	3.171	0.003	24,030	114,289	108,000	37,271	185,974	185,974	0.00	1253.40
12 ธ.ค.63	369.500	369.505	7.581	7,581,200	3.171	0.003	24,040	114,397	72,000	38,145	150,864	150,864	0.00	1253.40
13 ธ.ค.63	369.510	369.515	7.584	7,583,600	3.171	0.003	24,048	114,469	72,000	38,997	151,729	151,729	0.00	1253.40
14 ธ.ค.63	369.520	369.525	7.586	7,586,000	3.171	0.003	24,055	114,541	72,000	37,706	150,450	150,450	0.00	1253.40
15 ธ.ค.63	369.530	369.535	7.588	7,588,400	3.171	0.003	24,063	114,613	72,000	38,751	151,508	151,508	0.00	1253.40
16 ธ.ค.63	369.540	369.548	7.591	7,591,400	3.171	0.003	24,072	114,685	108,000	37,179	185,952	185,952	0.00	1253.40
17 ธ.ค.63	369.555	369.563	7.595	7,595,000	3.171	0.003	24,084	114,793	108,000	37,429	186,222	186,222	0.00	1253.40
18 ธ.ค.63	369.570	369.578	7.599	7,598,600	3.171	0.003	24,095	114,901	108,000	38,694	187,506	187,506	0.00	1253.40
19 ธ.ค.63	369.585	369.591	7.602	7,601,840	3.171	0.003	24,105	115,009	86,000	38,081	164,910	164,910	0.00	1253.40
20 ธ.ค.63	369.597	369.604	7.605	7,604,840	3.171	0.003	24,115	115,095	94,000	35,730	170,576	170,576	0.00	1253.40
21 ธ.ค.63	369.610	369.612	7.607	7,606,760	3.171	0.003	24,121	115,189	22,000	39,470	102,326	102,326	0.00	1253.40
22 ธ.ค.63	369.613	369.616	7.608	7,607,720	3.171	0.003	24,124	115,211	36,000	41,199	118,060	118,060	0.00	1253.40
23 ธ.ค.63	369.618	369.621	7.609	7,608,920	3.171	0.003	24,128	115,247	32,000	41,222	114,090	114,090	0.00	1253.40
24 ธ.ค.63	369.623	369.587	7.601	7,600,760	3.171	0.003	24,102	115,279	-522,000	600,838	119,662	119,662	0.00	1253.40
25 ธ.ค.63	369.550	369.510	7.582	7,582,400	3.171	0.003	24,044	114,757	-576,000	707,766	172,491	172,491	0.00	1253.40
26 ธ.ค.63	369.470	369.425	7.562	7,562,000	3.171	0.003	23,979	114,181	-648,000	802,122	194,738	194,738	0.00	1253.40
27 ธ.ค.63	369.380	369.335	7.540	7,540,400	3.171	0.003	23,911	113,533	-648,000	770,357	162,856	162,856	0.00	1253.40
28 ธ.ค.63	369.290	369.250	7.520	7,520,000	3.171	0.003	23,846	112,885	-576,000	708,059	172,449	172,449	0.00	1253.40
29 ธ.ค.63	369.210	369.170	7.501	7,500,800	3.171	0.003	23,785	112,309	-576,000	742,217	206,504	206,504	0.00	1253.40
30 ธ.ค.63	369.130	369.090	7.482	7,481,600	3.171	0.003	23,724	111,733	-576,000	747,384	211,568	211,568	0.00	1253.40
31 ธ.ค.63	369.050	369.000	7.460	7,460,000	3.171	0.003	23,656	111,157	-720,000	749,576	69,644	69,644	0.00	1253.40
							749,780							5,100,903
														0.0

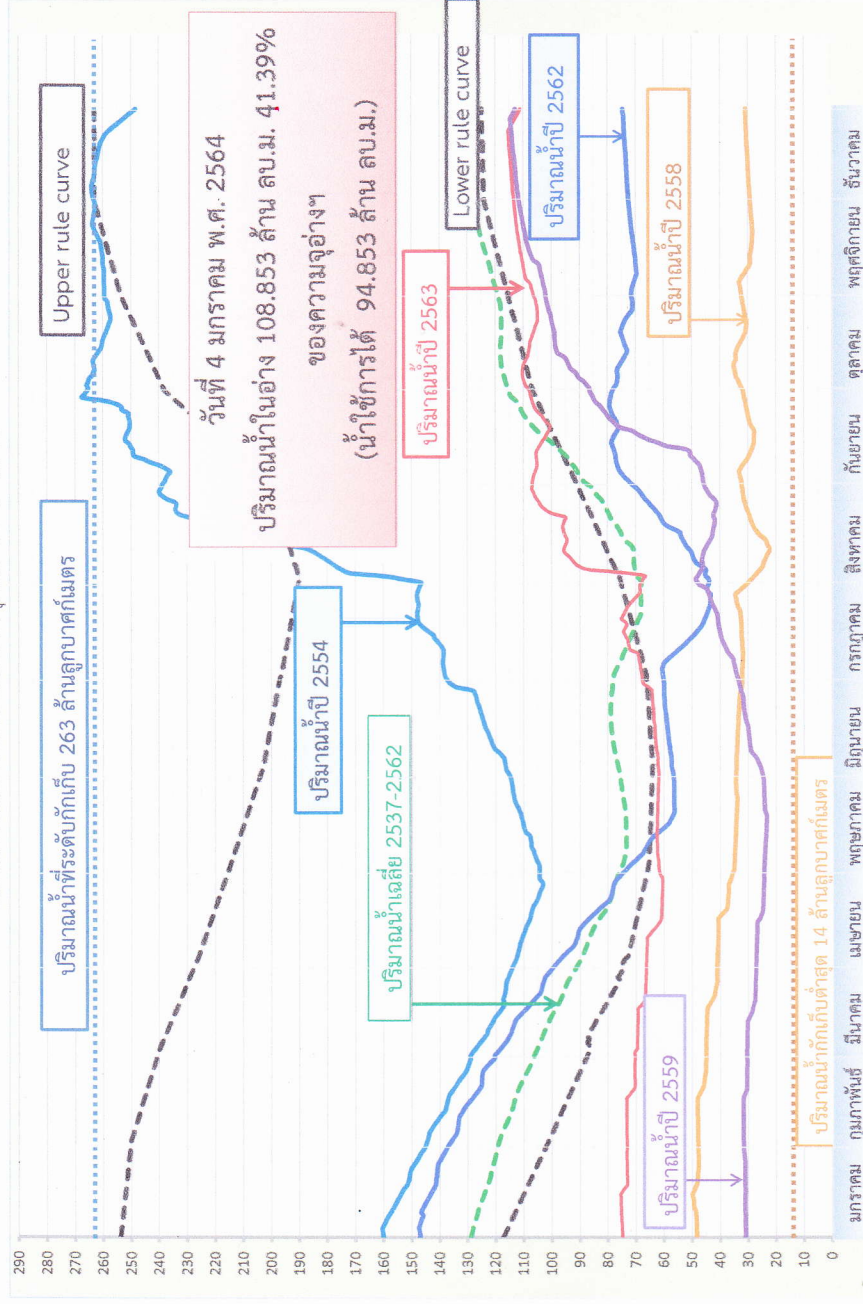
รวม

โครงการส่งน้ำและบำรุงรักษาแม่กวองอุทุมธารา

สถิติน้ำฝนรายวัน สถานีต่างๆ ในเขตโครงการ

ประจำเดือน ธันวาคม 2563

วันที่	สถานีต่างๆ ในเขตโครงการ					ค่าเฉลี่ย
	ห้วยงาน	แม่ฮ่องฮัก	แม่โป่ง	บ้านร้องวัวแดง	บ้านศรีบัวบาน	
1	-	-	-	-	-	
2	-	-	-	-	-	
3	-	-	-	-	-	
4	-	-	-	-	-	
5	-	-	-	-	-	
6	-	-	-	-	-	
7	-	-	-	-	-	
8	-	-	-	-	-	
9	-	-	-	-	-	
10	-	-	-	-	-	
11	-	-	-	-	-	
12	-	-	-	-	-	
13	-	-	-	-	-	
14	-	-	-	-	-	
15	-	-	-	-	-	
16	-	-	-	-	-	
17	-	-	-	-	-	
18	-	-	-	-	-	
19	-	-	-	-	-	
20	-	-	-	-	-	
21	-	-	-	-	-	
22	-	-	-	-	-	
23	-	-	-	-	-	
24	-	-	-	-	-	
25	-	-	-	-	-	
26	-	-	-	-	-	
27	-	-	-	-	-	
28	-	-	-	-	-	
29	-	-	-	-	-	
30	-	-	-	-	-	
31	-	-	-	-	-	
รวม	0.0	0.0	0.0	0.0	0.0	0.0



แผนการปลูกพืชฤดูฝน ปี 2563

ม.ค.	ก.พ.	มี.ค.	เม.ย.	พ.ค.	มิ.ย.	ก.ค.	ส.ค.	ก.ย.	ตุลาคม	กันยายน	พฤศจิกายน	ธันวาคม	รวม
6,998	4,196	3,498	3,401	7,495	9,935	17,412	37,500	45,183	26,321	13,702	9,004	184,645	
3,167	2,187	1,838	3,334	2,734	8,291	19,910	59,096	20,144	13,051	9,754	5,101	148,607	
2,514	2,514	2,514	2,454	7,326	6,855	7,708	7,674	7,639	6,438	0,368	-	54,004	
2,463	2,807	3,390	5,032	0,009	0,051	17,840	14,131	16,335	11,854	0,392	2,699	77,002	
1,154	1,093	1,185	1,175	1,195	1,308	1,407	1,458	1,354	1,187	1,140	1,240	14,894	
1,050	1,131	1,382	1,407	1,347	1,162	1,154	1,332	1,408	1,449	1,311	1,266	15,398	
64,168	60,333	54,498	47,310	44,308	46,090	46,763	57,795	74,775	105,092	122,278	125,657	849,067	
74,719	73,219	70,375	66,207	61,928	62,065	67,835	67,345	106,802	107,845	106,406	113,317	-	
363,995	363,755	363,300	362,583	361,805	361,830	362,879	362,790	368,445	368,590	368,390	369,350	-	
													54,004
													29,827
													24,177

ข้อมูลโครงการและกิจการกรมการใช้น้ำ	พื้นที่เพาะปลูกปี 2563 (ไร่)	
	แผน(ฤดูแล้ง)	ผล(ฤดูฝน)
พื้นที่รับน้ำฝน	569 ตร.กม.	
ปริมาณฝนตกเฉลี่ยปีละ	1,158 มม.	
ปริมาณน้ำไหลลงอ่างเฉลี่ยปีละ	190 ล้าน ลบ.ม.	
ปริมาณน้ำที่ระดับเก็บกัก	263 ล้าน ลบ.ม.	
ปริมาณน้ำที่ระดับเก็บกักต่ำสุด	14 ล้าน ลบ.ม.	
สถิติปริมาณน้ำที่ต่ำสุด (15 ส.ค. 2541)	20 ล้าน ลบ.ม.	
สถิติปริมาณน้ำสูงสุด (29 ก.ย. 2554)	267 ล้าน ลบ.ม.	
พื้นที่โครงการ	295,000 ไร่	
พื้นที่ชลประทาน	148,400 ไร่	
กิจการกรมการใช้น้ำ	พื้นที่เพาะปลูกปี 2563 (ไร่)	ผล(ฤดูฝน)
ข้าว	11,953	120,133
พืชไร่ - พืชผัก	-	188
ไม่ผล	25,055	25,055
ปอปลาคา	3,212	3,212
อื่น ๆ	-	-
รวม	25,055	148,400

แผน/คาดการณ์
จริง