



บันทึกข้อความ

ส่วนราชการ ส่วนปรับปรุงบำรุงรักษา สำนักบริหารจัดการน้ำและอุทกวิทยา โทร. ๐ ๒๒๕๑ ๔๔๓๐

ที่ ESMค(กค)๐๔/๕๙๘/๒๕๖๕ วันที่ ๒๘ ธันวาคม ๒๕๖๕

เรื่อง ขอส่งรายงานผลการเบิกจ่ายงบประมาณ สำนักบริหารจัดการน้ำและอุทกวิทยา ณ วันที่ ๒๘ ธันวาคม ๒๕๖๕ จป. 10581

เรียน ผส.บอ. สำเนา ผอ.ส่วน, ผอช.ภาค และ ทน.๑-๙ บอ.

ส่วนปรับปรุงบำรุงรักษา ได้รวบรวมและรายงานข้อมูลผลการดำเนินงาน และผลการใช้จ่ายงบประมาณ งบประมาณรายจ่ายประจำปีงบประมาณ พ.ศ.๒๕๖๖ ของสำนักบริหารจัดการน้ำและอุทกวิทยา งบรายจ่ายประจำปี-งบลงทุน พ.ร.บ. ๒๕๖๖ เงินกันเหลือมปี ๒๕๖๖ เงินทุนหมุนเวียนเพื่อการชลประทาน ๒๕๖๖ ในระบบติดตาม BID-NEW (CEN-PROJECT) ของกองแผนงานเรียบร้อยแล้ว

ผลการเบิกจ่ายงบประมาณ ณ วันที่ ๒๘ ธันวาคม ๒๕๖๕ ของสำนักบริหารจัดการน้ำและอุทกวิทยา สำหรับทุกแหล่งงบประมาณ วงเงินทั้งสิ้น ๗๕๕,๙๔๒,๐๐๐ บาท เบิกจ่ายแล้ว ๕๕,๕๘๔,๐๔๘ บาท คิดเป็นร้อยละ ๖.๐๔ งบรายจ่ายประจำปี-งบลงทุน พ.ร.บ. ๒๕๖๖ วงเงินทั้งสิ้น ๗๐๗,๘๘๓,๑๔๐ บาท เบิกจ่ายแล้ว ๓๒,๑๓๘,๕๗๗ บาท คิดเป็นร้อยละ ๔.๕๔ (เบิกจ่ายหน่วยรับงบประมาณ สบอ. ยอดจัดสรร ๒๙๙,๖๖๑,๓๒๑ บาท เบิกจ่ายแล้ว ๗,๒๕๖,๔๙๓ บาท คิดเป็นร้อยละ ๒.๔๒) เงินกันเหลือมปี ๒๕๖๖ วงเงินทั้งสิ้น ๓๑๑,๗๓๖,๔๐๘ บาท เบิกจ่ายแล้ว ๒๓,๔๒๕,๘๘๔ บาท คิดเป็นร้อยละ ๗.๕๑ และ เงินทุนหมุนเวียนเพื่อการชลประทาน ๒๕๖๖ วงเงินทั้งสิ้น ๒๒,๒๒๔,๙๐๐ บาท เบิกจ่ายแล้ว ๑๙,๕๘๗ บาท คิดเป็นร้อยละ ๐.๐๙ รายละเอียดตามที่แนบ

จึงเรียนมาเพื่อโปรดทราบ

(นายณรงค์ เนตรวงศา)

ผบ.บอ.

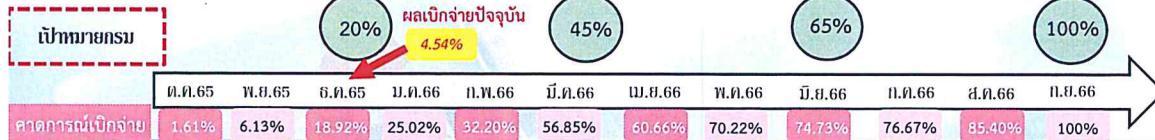
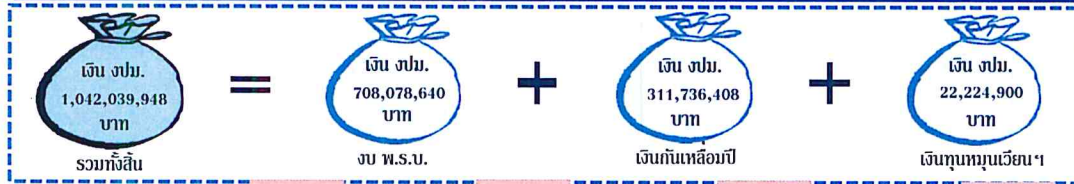
ทราบ

(นายธนเศรษฐ์ สมบูรณ์)

ผส.บอ.

๒๙ ธ.ค. ๒๕๖๕

ข้อมูลงบประมาณประจำปี พ.ศ. 2566 สำนักบริหารจัดการน้ำและอุทกวิทยา



งบประมาณรายจ่ายประจำปี 2566 (พ.ร.บ.)

งบประมาณ (พ.ร.บ.) งบลงทุน
 - จำนวน 234 รายการ
 - ได้รับโอนจัดสรร 424,541,918 บาท (จำนวน 218 รายการ)
 - ผลเบิกจ่ายปัจจุบัน 32,138,577 บาท คิดเป็นร้อยละ 4.54
 เป้าหมายกรม ไตรมาส 1 ร้อยละ 20

707,883,140 บาท

เงินกู้เงินหลัอมปี 2565

งบประมาณ เงินกู้เงินหลัอมปี
 - จำนวน 47 รายการ
 - ผลเบิกจ่ายปัจจุบัน 23,425,884 บาท คิดเป็นร้อยละ 7.51
 - คาดว่าเบิกเงินแล้วเสร็จ ภายในไตรมาส 3 จำนวน 46 รายการ

311,736,408 บาท

เงินทุนหมุนเวียนเพื่อการชลประทาน 2566

งบประมาณ เงินทุนหมุนเวียน ๑
 - จำนวน 60 รายการ
 - ได้รับโอนจัดสรร 1,000,000 บาท (จำนวน 1 รายการ)
 - ผลเบิกจ่ายปัจจุบัน 19,587 บาท คิดเป็นร้อยละ 0.09

22,224,900 บาท

รายการตาม พ.ร.บ. ปี 2566

จำนวน 235 รายการ วงเงินทั้งสิ้น 708,078,640 บาท แบ่งเป็น

- งบลงทุน จำนวน 234 รายการ (707,883,140 บาท)
- งบเงินอุดหนุนทั่วไป จำนวน 1 รายการ (195,500 บาท) (ส่วนความปลอดภัยเขื่อน)

หมายเหตุ : โอนหน่วยรับงบประมาณ สบอ. วงเงิน 299,661,321 บาท ผลเบิกจ่ายจำนวน 7,256,493 คิดเป็นร้อยละ 2.42
 โอนหน่วยรับงบประมาณ สบป.1-17 วงเงิน 408,221,819 บาท ผลเบิกจ่ายจำนวน 20,649,819 คิดเป็นร้อยละ 5.06

ข้อมูลการจัดซื้อ - จัดจ้าง งบรายจ่ายประจำปี-งบลงทุน พ.ร.บ. 2566 (งบลงทุน)

หน่วยงาน	จำนวน (รายการ)	อนุมัติ แผน	การจัดซื้อ - จัดจ้าง (รายการ)				ทำข้อผูกพัน (สัญญา)
			ประกาศ TOR	ประกาศ จัดซื้อ-จ้าง	เปิดซอง	อนุมัติ ราคากลาง	
สำนักบริหารจัดการน้ำและอุทกวิทยา	234	27	0	6	3	2	190
ส่วนยุทธศาสตร์	1	0	0	0	0	0	1
ส่วนบริหารจัดการน้ำ	11	0	0	0	0	1	10
ส่วนอุทกวิทยา	28	5	0	0	0	0	23
ส่วนปรับปรุงบำรุงรักษา	5	0	0	0	0	0	5
ส่วนความปลอดภัยเขื่อน	7	0	0	1	0	0	6
ส่วนการใช้ฟ้าชลประทาน	63	0	0	0	1	1	61
ส่วนประมวลวิเคราะห์สถานการณ์น้ำ	39	3	0	5	2	0	25
หอ.ภาคกลาง	13	0	0	0	0	0	11
หอ.ภาคตะวันตก	10	3	0	0	0	0	7
หอ.ภาคตะวันออก	10	3	0	0	0	0	7
หอ.ภาคตะวันออกเฉียงเหนือตอนบน	4	0	0	0	0	0	4
หอ.ภาคตะวันออกเฉียงเหนือตอนล่าง	13	3	0	0	0	0	10
หอ.ภาคใต้	8	6	0	0	0	0	2
หอ.ภาคเหนือตอนบน	14	4	0	0	0	0	10
หอ.ภาคเหนือตอนล่าง	8	0	0	0	0	0	8

หมายเหตุ : 1. ส่วนประมวลวิเคราะห์สถานการณ์น้ำ ยกเลิก 4 รายการ
 2. หอ.ภาคกลาง ยกเลิก 2 รายการ

แผนและผลการเบิกจ่ายงบประมาณ ประจำปีงบประมาณ พ.ศ. 2566 สำนักบริหารจัดการน้ำและอุทกวิทยา (งบ พ.ร.บ.66)

	ไตรมาส 1			ไตรมาส 2			ไตรมาส 3			ไตรมาส 4			หมายเหตุ
	ต.ค.-65	พ.ย.-65	ธ.ค.-65	ม.ค.-66	ก.พ.-66	มี.ค.-66	เม.ย.-66	พ.ค.-66	มิ.ย.-66	ก.ค.-66	ส.ค.-66	ก.ย.-66	
คาดการณ์การเบิกจ่าย สบอ. (707.88 ล้านบาท)	133.93 ล้านบาท			402.46 ล้านบาท			529.01 ล้านบาท			707.88 ล้านบาท			
	18.92%			56.85%			74.73%			100%			
ผลการเบิกจ่าย งบ พ.ร.บ.66	32.14 ล้านบาท												
	4.54%												
- จ้างเหมาทั้งโครงการ (15 รายการ วงเงิน 202.25 ล้านบาท)													
- จ้างเหมา+ดำเนินการเอง (32 รายการ วงเงิน 199.15 ล้านบาท)	1.74 ล้านบาท												
	0.25%												
- ดำเนินการเอง (187 รายการ วงเงิน 306.48 ล้านบาท)	30.4 ล้านบาท												
	4.29%												

หมายเหตุ : ข้อมูลผลเบิกจ่ายจากระบบติดตาม CEN-project ณ วันที่ 28 ธ.ค.2565

- งานจ้างเหมาบางส่วน ยกเลิก 4 รายการ ฝ่ายติดตามและพยากรณ์สถานการณ์น้ำ
 - บำรุงรักษาสถานีโทรมาตรลุ่มน้ำชายฝั่งทะเลตะวันออก พ.ศ.2566 ฝ่ายติดตามและพยากรณ์สถานการณ์น้ำ แขวงถนนนครไชยศรี เขตดุสิต กรุงเทพมหานคร งบประมาณ 1,258,800 บาท
 - บำรุงรักษาสถานีโทรมาตรลุ่มน้ำน่าน พ.ศ.2566 ฝ่ายติดตามและพยากรณ์สถานการณ์น้ำ แขวงถนนนครไชยศรี เขตดุสิต กรุงเทพมหานคร งบประมาณ 1,308,400 บาท
 - บำรุงรักษาสถานีโทรมาตรลุ่มน้ำบางปะกง พ.ศ.2566 พ.ศ.2566 ฝ่ายติดตามและพยากรณ์สถานการณ์น้ำ แขวงถนนนครไชยศรี เขตดุสิต กรุงเทพมหานคร งบประมาณ 1,082,200 บาท
 - บำรุงรักษาสถานีโทรมาตรลุ่มน้ำปราจีนบุรี พ.ศ.2566 ฝ่ายติดตามและพยากรณ์สถานการณ์น้ำ แขวงถนนนครไชยศรี เขตดุสิต กรุงเทพมหานคร งบประมาณ 1,078,900 บาท
- งานดำเนินการเอง ยกเลิก 2 รายการ ศอช.ภาคกลาง
 - ค่าก่อสร้างสถานีวัดน้ำฝนแบบอัตโนมัติ ศูนย์อุทกวิทยาชลประทานภาคกลาง พ.ศ.2566 ตำบลบางหลวง อำเภอสรรพยา จังหวัดชัยนาท วงเงิน 436,000 บาท
 - ค่าจัดทำป้ายข้อมูลสถานการณ์น้ำ ศูนย์อุทกวิทยาชลประทานภาคกลาง พ.ศ.2566 ตำบลบางหลวง อำเภอสรรพยา จังหวัดชัยนาท วงเงิน 117,000 บาท

แผนและผลการเบิกจ่ายงบประมาณ ประจำปีงบประมาณ พ.ศ. 2566 สำนักบริหารจัดการน้ำและอุทกวิทยา (งบเงินกู้ยืมปี 66)

	ไตรมาส 1			ไตรมาส 2			ไตรมาส 3			ไตรมาส 4			งบทดความจำเป็นโอน กลับส่วนกลางแล้ว
	ต.ค.-65	พ.ย.-65	ธ.ค.-65	ม.ค.-66	ก.พ.-66	มี.ค.-66	เม.ย.-66	พ.ค.-66	มิ.ย.-66	ก.ค.-66	ส.ค.-66	ก.ย.-66	
เงินกู้ยืมปี 66 (จำนวน 47 รายการ วงเงิน 311.74 ล้านบาท)													
คาดการณ์เบิกจ่าย	74.01 ล้านบาท			171.54 ล้านบาท			241.84 ล้านบาท			311.67 ล้านบาท			0.07 ล้านบาท
	23.74 %			55.03 %			77.58 %			99.98 %			0.02 %
ผลเบิกจ่ายเงินกู้ยืมปี 66	23.43 ล้านบาท												
	7.51%												

หมายเหตุ :

ผลการเบิกจ่ายงบประมาณ : สำนักบริหารจัดการน้ำและอุทกวิทยา ข้อมูลระบบติดตาม BID-NEW (CEN-PROJECT) ณ วันที่ 28 ธันวาคม 2565

รายการงบประมาณ : รวมทุกประเภท

โครงการ / หน่วยงาน	รวมทั้งสิ้น 309 รายการ		ได้รับการโอนจัดสรร (บาท)			คงเหลือยังไม่ได้รับจัดสรร (บาท)				ผลการเบิกจ่าย (บาท)			เบิกจ่าย ร้อยละ
	จำนวน	วงเงิน	รวม	จ้างเหมา	ทำเอง	จำนวน	รวม	จ้างเหมา	ทำเอง	รวม	จ้างเหมา	ทำเอง	
ฝ่ายบริหารทั่วไป	59	22,224,900	0	0	0	59	21,224,900	0	21,224,900	0	0	0	0.00
ส่วนบริหารจัดการน้ำ	11	27,761,600	27,461,370	19,699,770	7,761,600	0	0	- 0	0	1,227,812	0	1,227,812	4.42
ศูนย์ประมวลวิเคราะห์สถานการณ์น้ำ	72	478,232,870	329,848,360	278,426,720	51,421,640	14	238,298,250	238,298,250	0	14,812,130	11,566,800	3,245,330	3.10
ส่วนอุทกวิทยา	35	116,037,000	108,162,000	840,000	107,322,000	4	7,875,000	7,875,000	0	1,084,407	0	1,084,407	0.93
ส่วนปรับปรุงบำรุงรักษา	6	11,897,983	11,487,983	4,287,983	7,200,000	0	0	0	0	1,057,926	0	1,057,926	8.89
ส่วนความปลอดภัยเขื่อน	9	134,851,116	119,742,774	107,742,774	12,000,000	2	13,582,820	13,582,820	0	12,881,137	11,739,244	1,141,893	9.55
ส่วนการใช้น้ำชลประทาน	50	18,037,340	25,414,340	119,840	25,294,500	2	980,000	980,000	0	4,051,212	119,840	3,931,372	22.46
ศูนย์อุทกวิทยาชลประทานภาคเหนือตอนบน	10	17,160,700	18,639,700	0	18,639,700	0	0	0	0	4,274,406	0	4,274,406	24.91
ศูนย์อุทกวิทยาชลประทานภาคเหนือตอนล่าง	8	14,787,000	14,787,000	0	14,787,000	0	0	0	0	4,060,296	0	4,060,296	27.46
ศูนย์อุทกวิทยาชลประทานภาคตะวันออกเฉียงเหนือตอนบน	4	12,250,200	12,249,200	0	12,249,200	0	0	0	0	2,505,593	0	2,505,593	20.45
ศูนย์อุทกวิทยาชลประทานภาคตะวันออกเฉียงเหนือตอนล่าง	11	16,377,700	17,444,700	0	17,444,700	0	0	0	0	1,457,832	0	1,457,832	8.90
ศูนย์อุทกวิทยาชลประทานภาคกลาง	10	13,197,300	13,234,900	0	13,234,900	0	0	0	0	3,907,726	0	3,907,726	29.61
ศูนย์อุทกวิทยาชลประทานภาคตะวันออก	8	11,027,600	12,231,100	0	12,231,100	0	0	0	0	2,092,561	0	2,092,561	18.98
ศูนย์อุทกวิทยาชลประทานภาคตะวันตก	8	9,813,100	9,967,700	0	9,967,700	0	0	0	0	760,830	0	760,830	7.75
ศูนย์อุทกวิทยาชลประทานภาคใต้	7	15,607,800	15,672,600	0	15,672,600	0	0	0	0	1,257,187	0	1,257,187	8.05
ส่วนยุทธศาสตร์	1	934,600	934,600	0	934,600	0	0	0	0	152,993	0	152,993	16.37
รวมทั้งสิ้น	309	920,198,808	737,278,326	411,117,086	326,161,240	81	281,960,970	260,736,070	21,224,900	55,584,048	23,425,884	32,158,164	6.04

หมายเหตุ รายการงบประมาณ รวมทุกประเภท

- งบรายจ่ายประจำปี-งบลงทุน พรบ. 2566
- เงินกู้เงินเหลือปี 2565
- เงินหมุนเวียนเพื่อการชลประทาน 2566
- เบิกจ่ายร้อยละ เปรียบเทียบกับจำนวนงบประมาณทั้งหมดที่ได้รับในปีงบประมาณ พ.ศ. 2566

รายการงานที่ขอยกเลิก

- งานจ้างเหมาบางส่วน ยกเลิก 4 รายการ ฝ่ายติดตามและพยากรณ์สถานการณ์น้ำ
 - บำรุงรักษาสถาปัตยกรรมอาคารศูนย์ฝายทะเลตะวันออก พ.ศ.2566 ฝ่ายติดตามและพยากรณ์สถานการณ์น้ำ แขวงถนนนครไชยศรี เขตดุสิต กรุงเทพมหานคร งบประมาณ 1,258,800 บาท
 - บำรุงรักษาสถาปัตยกรรมอาคารศูนย์น้ำ่าน พ.ศ.2566 ฝ่ายติดตามและพยากรณ์สถานการณ์น้ำ แขวงถนนนครไชยศรี เขตดุสิต กรุงเทพมหานคร งบประมาณ 1,308,400 บาท
 - บำรุงรักษาสถาปัตยกรรมอาคารศูนย์บางปะกง พ.ศ.2566 พ.ศ.2566 ฝ่ายติดตามและพยากรณ์สถานการณ์น้ำ แขวงถนนนครไชยศรี เขตดุสิต กรุงเทพมหานคร งบประมาณ 1,082,200 บาท
 - บำรุงรักษาสถาปัตยกรรมอาคารศูนย์ปราจีนบุรี พ.ศ.2566 ฝ่ายติดตามและพยากรณ์สถานการณ์น้ำ แขวงถนนนครไชยศรี เขตดุสิต กรุงเทพมหานคร งบประมาณ 1,078,900 บาท
- งานดำเนินการเอง ยกเลิก 2 รายการ คอช.ภาคกลาง
 - ค่าก่อสร้างสถานีวัดน้ำฝายแบบอัตโนมัติ ศูนย์อุทกวิทยาชลประทานภาคกลาง พ.ศ.2566 ตำบลบางหลวง อำเภอสรรพยา จังหวัดชัยนาท วงเงิน 436,000 บาท
 - ค่าจัดทำป้ายข้อมูลสถานการณ์น้ำ ศูนย์อุทกวิทยาชลประทานภาคกลาง พ.ศ.2566 ตำบลบางหลวง อำเภอสรรพยา จังหวัดชัยนาท วงเงิน 117,000 บาท

ผลการเบิกจ่ายงบประมาณ : สำนักบริหารจัดการน้ำและอุทกวิทยา ข้อมูลระบบติดตาม BID-NEW (CEN-PROJECT) ณ วันที่ 28 ธันวาคม 2565

รายการงบประมาณ : งบรายจ่ายประจำปี-งบลงทุน พ.ร.บ. 2566

โครงการ / หน่วยงาน	พ.ร.บ. ปี 2566		ได้รับการโอนจัดสรร (บาท)			คงเหลือที่ยังไม่ได้รับการโอนจัดสรร (บาท)				ผลการเบิกจ่าย (บาท)				คาดการณ์ เบิกจ่าย (ร้อยละ)	เบิกจ่าย (ร้อยละ)	
	รวมทั้งสิ้น 234 รายการ	งบประมาณ	จำนวน	รวม	จ้างเหมา	ทำเอง	จำนวน	รวม	จ้างเหมา	ทำเอง	จำนวน	รวม	จ้างเหมา			ทำเอง
ส่วนยุทธศาสตร์	1	934,600	1	934,600	0	934,600	0	0	0	0	1	152,993	0	152,993	22.30	16.37
ส่วนบริหารจัดการน้ำ	11	27,761,600	11	27,461,370	19,699,770	7,761,600	0	0	0	0	10	1,227,812	0	1,227,812	8.79	4.42
ศูนย์ประมวลวิเคราะห์สถานการณ์น้ำ	39	318,191,940	28	61,220,890	10,799,250	50,421,640	14	238,298,250	238,298,250	0	6	3,225,743	0	3,225,743	21.68	1.01
ส่วนอุทกวิทยา	28	115,197,000	27	107,322,000	0	107,322,000	4	7,875,000	7,875,000	0	8	1,084,407	0	1,084,407	2.17	0.94
ส่วนปรับปรุงบำรุงรักษา	5	11,200,000	5	11,190,000	3,990,000	7,200,000	0	0	0	0	4	1,057,926	0	1,057,926	23.96	9.45
ส่วนความปลอดภัยเขื่อน	7	94,000,000	6	76,891,658	64,891,658	12,000,000	2	13,582,820	13,582,820	0	2	1,141,893	0	1,141,893	12.39	1.21
ส่วนการใช้น้ำชลประทาน	63	26,274,500	62	25,294,500	0	25,294,500	2	980,000	980,000	0	60	3,931,372	0	3,931,372	36.59	14.96
ศูนย์อุทกวิทยาชลประทานภาคเหนือตอนบน	14	18,183,300	14	18,639,700	0	18,639,700	0	0	0	0	10	4,274,406	0	4,274,406	20.49	23.51
ศูนย์อุทกวิทยาชลประทานภาคเหนือตอนล่าง	8	14,787,000	8	14,787,000	0	14,787,000	0	0	0	0	8	4,060,296	0	4,060,296	35.60	27.46
ศูนย์อุทกวิทยาชลประทานภาคตะวันออกเฉียงเหนือตอนบน	4	12,249,200	4	12,249,200	0	12,249,200	0	0	0	0	4	2,505,593	0	2,505,593	35.99	20.46
ศูนย์อุทกวิทยาชลประทานภาคตะวันออกเฉียงเหนือตอนล่าง	13	17,444,700	13	17,444,700	0	17,444,700	0	0	0	0	7	1,457,832	0	1,457,832	21.95	8.36
ศูนย์อุทกวิทยาชลประทานภาคกลาง	13	13,787,900	11	13,234,900	0	13,234,900	0	0	0	0	11	3,907,726	0	3,907,726	48.39	28.34
ศูนย์อุทกวิทยาชลประทานภาคตะวันออก	10	12,231,100	10	12,231,100	0	12,231,100	0	0	0	0	6	2,092,561	0	2,092,561	35.01	17.11
ศูนย์อุทกวิทยาชลประทานภาคตะวันตก	10	9,967,700	10	9,967,700	0	9,967,700	0	0	0	0	10	760,830	0	760,830	36.86	7.63
ศูนย์อุทกวิทยาชลประทานภาคใต้	8	15,672,600	8	15,672,600	0	15,672,600	0	0	0	0	2	1,257,187	0	1,257,187	25.59	8.02
รวมทั้งสิ้น	234	707,883,140	218	424,541,918	99,380,678	325,161,240	22	260,736,070	260,736,070	0	149	32,138,577	0	32,138,577	18.92	4.54

หมายเหตุ : เบิกจ่ายร้อยละเปรียบเทียบกับงบประมาณตาม พ.ร.บ. 66

รายการงานที่ขอยกเลิก

- งานจ้างเหมาบางส่วน ยกเลิก 4 รายการ ฝ่ายติดตามและพยากรณ์สถานการณ์น้ำ
 - บำรุงรักษาสถานีโทรมาตรลุ่มน้ำชายฝั่งทะเลตะวันออก พ.ศ.2566 ฝ่ายติดตามและพยากรณ์สถานการณ์น้ำ แขวงถนนนครไชยศรี เขตดุสิต กรุงเทพมหานคร งบประมาณ 1,258,800 บาท
 - บำรุงรักษาสถานีโทรมาตรลุ่มน้ำน่าน พ.ศ.2566 ฝ่ายติดตามและพยากรณ์สถานการณ์น้ำ แขวงถนนนครไชยศรี เขตดุสิต กรุงเทพมหานคร งบประมาณ 1,308,400 บาท
 - บำรุงรักษาสถานีโทรมาตรลุ่มน้ำบางปะกง พ.ศ.2566 พ.ศ.2566 ฝ่ายติดตามและพยากรณ์สถานการณ์น้ำ แขวงถนนนครไชยศรี เขตดุสิต กรุงเทพมหานคร งบประมาณ 1,082,200 บาท
 - บำรุงรักษาสถานีโทรมาตรลุ่มน้ำปราจีนบุรี พ.ศ.2566 ฝ่ายติดตามและพยากรณ์สถานการณ์น้ำ แขวงถนนนครไชยศรี เขตดุสิต กรุงเทพมหานคร งบประมาณ 1,078,900 บาท
- งานดำเนินการเอง ยกเลิก 2 รายการ ศอช.ภาคกลาง
 - ค่าก่อสร้างสถานีวัดน้ำฝนแบบอัตโนมัติ ศูนย์อุทกวิทยาชลประทานภาคกลาง พ.ศ.2566 ตำบลบางหลวง อำเภอสรรพยา จังหวัดชัยนาท วงเงิน 436,000 บาท
 - ค่าจัดทำป้ายข้อมูลสถานการณ์น้ำ ศูนย์อุทกวิทยาชลประทานภาคกลาง พ.ศ.2566 ตำบลบางหลวง อำเภอสรรพยา จังหวัดชัยนาท วงเงิน 117,000 บาท

ความหมายของแต่ละสีที่ไอโลทในคอลัมน์ "เบิกจ่าย (ร้อยละ)"

- สีเขียว หมายถึง เบิกจ่ายเกินแผนคาดการณ์
- สีเหลือง หมายถึง เบิกจ่ายต่ำกว่าแผนคาดการณ์ไม่เกิน ร้อยละ 10
- สีแดง หมายถึง เบิกจ่ายต่ำกว่าแผนคาดการณ์เกิน ร้อยละ 10

ผลการเบิกจ่ายงบประมาณ : สำนักบริหารจัดการน้ำและอุทกวิทยา ข้อมูลระบบติดตาม BID-NEW (CEN-PROJECT) ณ วันที่ 28 ธันวาคม 2565

รายการงบประมาณ : เงินกันเหลือปี 2566

โครงการ / หน่วยงาน	รวมทั้งสิ้น 47 รายการ		ได้รับการโอนจัดสรร (บาท)			ผลการเบิกจ่าย (บาท)			คงเหลือยังไม่ได้เบิกจ่าย (บาท)				เบิกจ่าย ร้อยละ
	จำนวน	วงเงิน	รวม	จ้างเหมา	ทำเอง	รวม	จ้างเหมา	ทำเอง	จำนวน	รวม	จ้างเหมา	ทำเอง	
ศูนย์ประมวลวิเคราะห์สถานการณ์น้ำ	35	267,627,470	267,627,470	267,627,470	0	11,566,800	11,566,800	0	0	256,060,670	256,060,670	0	4.32
ส่วนความปลอดภัยเขื่อน	3	42,851,116	42,851,116	42,851,116	0	11,739,244	11,739,244	0	0	31,111,871	31,111,871	0	27.40
ส่วนอุทกวิทยา	7	840,000	840,000	840,000	0	0	0	0	0	840,000	840,000	0	0.00
ส่วนการใช้น้ำชลประทาน	1	119,840	119,840	119,840	0	119,840	119,840	0	0	0	0	0	100.00
ส่วนปรับปรุงบำรุงรักษา	1	297,983	297,983	297,983	0	0	0	0	0	297,983	297,983	0	0.00
รวมทั้งสิ้น	47	311,736,408	311,736,408	311,736,408	0	23,425,884	23,425,884	0	0	288,310,524	288,310,524	0	7.51

หมายเหตุ :

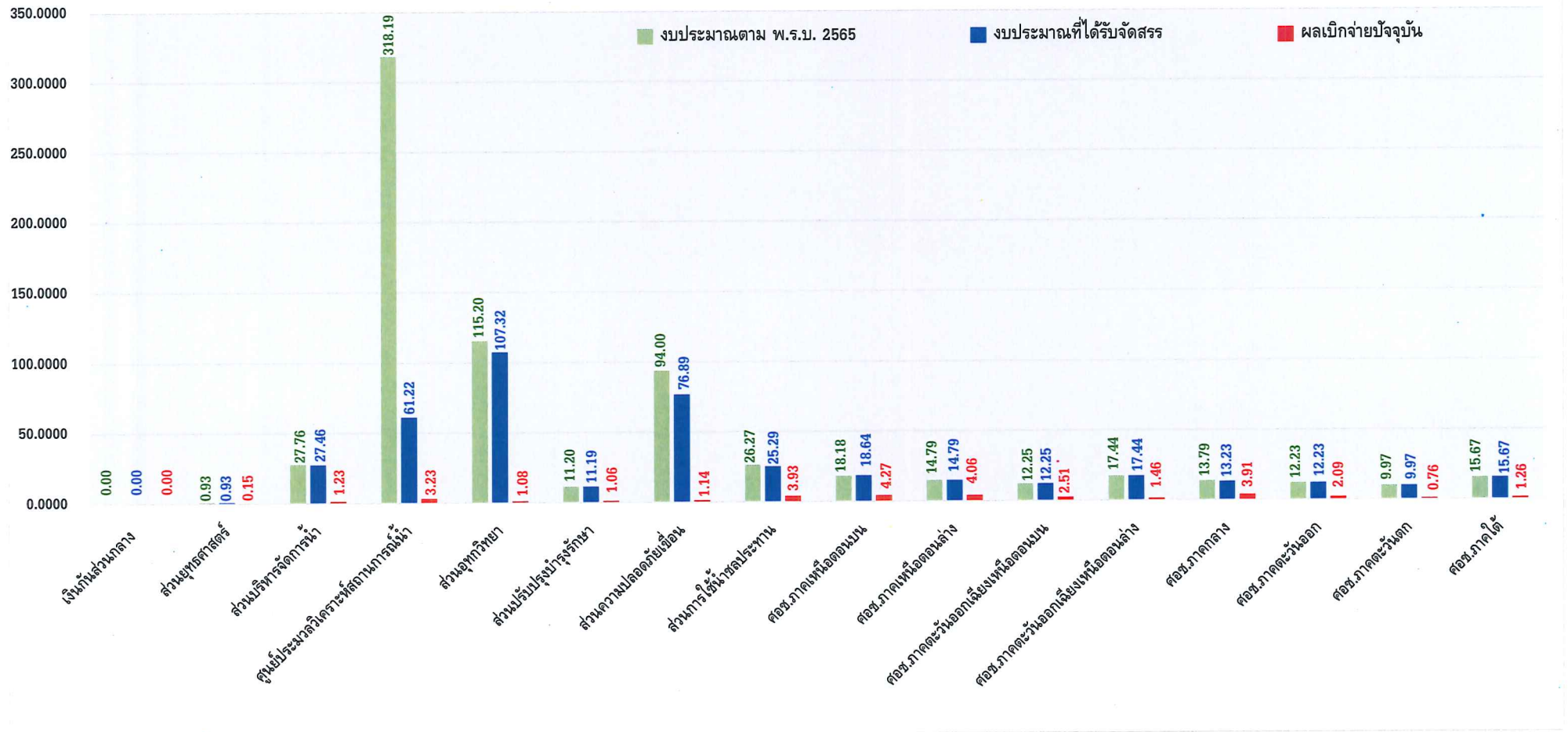
ผลการเบิกจ่ายงบประมาณ : สำนักบริหารจัดการน้ำและอุทกวิทยา ข้อมูลระบบติดตาม BID-NEW (CEN-PROJECT) ณ วันที่ 28 ธันวาคม 2565

รายการงบประมาณ : เงินทุนหมุนเวียนเพื่อการชลประทาน 2566

โครงการ / หน่วยงาน	รวมทั้งสิ้น 60 รายการ		ได้รับการโอนจัดสรร (บาท)				ผลการเบิกจ่าย (บาท)				คงเหลือที่ยังไม่ได้เบิกจ่าย (บาท)				เบิกจ่าย ร้อยละ
	จำนวน	วงเงิน	จำนวน	รวม	จ้างเหมา	ทำเอง	จำนวน	รวม	จ้างเหมา	ทำเอง	จำนวน	รวม	จ้างเหมา	ทำเอง	
ฝ่ายบริหารทั่วไป	59	21,224,900	0	0	0	0	0	0	0	0	0	0	0	0	0.00
ศูนย์ประมวลวิเคราะห์สถานการณ์น้ำ	1	1,000,000	1	1,000,000	0	1,000,000	1	19,587	0	19,587	1	980,413	0	980,413	1.96
รวมทั้งสิ้น	59	22,224,900	1	1,000,000	0	1,000,000	1	19,587	0	19,587	1	980,413	0	980,413	0.09

ผลการเบิกจ่ายงบรายจ่ายลงทุน (พ.ร.บ. 2566) สำนักบริหารจัดการน้ำและอุทกวิทยา

ข้อมูลระบบติดตาม BID-NEW (CEN-PROJECT) ณ วันที่ 28 ธันวาคม 2565



ผลการเบิกจ่ายงบรายจ่ายลงทุน (พ.ร.บ. 65) สำนักบริหารจัดการน้ำและอุทกวิทยา ข้อมูลระบบติดตาม BID-NEW (CEN-PROJECT) ณ วันที่ 28 ธันวาคม 2565

