



บันทึกข้อความ

ส่วนราชการ โครงการส่งน้ำและบำรุงรักษาแม่กวางอุดมธรราร จ.เชียงใหม่ โทร. ๐๕๓ ๘๖๕ ๙๒๙

ที่ สชป.๑.๑๑/ /๒๕๖๗ วันที่ มกราคม ๒๕๖๗

เรื่อง รายงานอุตุ-อุทกวิทยา ประจำเดือน ธันวาคม ๒๕๖๖

เรียน ผอท.บอ. สำเนา ผจบ.ชป.๑ , ผอช. ภาคเหนือตอนบน

โครงการส่งน้ำและบำรุงรักษาแม่กวางอุดมธรราร ขอส่งรายงานอุตุ - อุทกวิทยา ประจำเดือน ธันวาคม พ.ศ. ๒๕๖๖ เพื่อจัดเก็บเป็นสถิติ และข้อมูลในการดำเนินงานต่อไป ซึ่งได้แนบรายละเอียดมาด้วยแล้ว ดังนี้

๑. รายงานอุตุ - อุทกวิทยา
๒. รายงานปริมาณน้ำฝนรายเดือน
๓. สถิติน้ำฝนรายวัน
๔. กราฟแสดงปริมาณน้ำเก็บกักเขื่อนแม่กวางอุดมธรราร

จึงเรียนมาเพื่อโปรดทราบ

(นายธีรพันธ์ เต็ดขาด)

วศ.คบ.แม่กวางอุดมธรราร

รักษาการในตำแหน่ง ผคบ.แม่กวางอุดมธรราร

-สำเนา

เรียน ผอช. ภาคเหนือตอนบน

เพื่อโปรดทราบ

(นายธีรพันธ์ เต็ดขาด)

วศ.คบ.แม่กวางอุดมธรราร

รักษาการในตำแหน่ง ผคบ.แม่กวางอุดมธรราร

| |
|------|
| ปริม |
| ไหล |
| (7)4 |
| 81 |
| 307 |
| 317 |
| 2 |
| 271 |
| 275 |
| 354 |
| 337 |
| 306 |
| 247 |
| 302 |
| 293 |
| 323 |
| 278 |
| 246 |
| 268 |
| 256 |
| 269 |
| 247 |
| 223 |
| 213 |
| 213 |
| 223 |
| 236 |
| 244 |
| 224 |
| 200 |
| 223 |
| 200 |
| 191 |
| 179 |
| 7,96 |

รายงาน อุตุ - อุทกวิทยา ของโครงการส่งน้ำและบำรุงรักษาแม่กวางอุดมธารา

ประจำเดือน ธันวาคม 2566

| ร.ป. | ระดับน้ำ | | พื้นที่ท่วม | | | ค่าการระเหย | | รวมค่าการระเหย (4)*(6) ลบ.ม. | ปริมาณน้ำ (8) (ปัจจุบัน) ล้านลบ.ม. | ผลต่างปริมาณน้ำ (9) (ปัจจุบัน-เดิม) ลบ.ม. | ปริมาณ (10) น้ำที่ส่งออก ลบ.ม. | ปริมาณน้ำ ไหลเข้าอ่างฯ (7)+(9)+(10) ลบ.ม. | ปริมาณน้ำ ไหลเข้าอ่างฯ ทั้งสิ้น ลบ.ม. | ปริมาณน้ำเดิม | |
|------|-------------------------------|-----------------------------|----------------------------|----------------------|------------|------------------------|---------|------------------------------------|---|--|---|--|--|---------------|--|
| | (1) (ปัจจุบัน) ม.(รทก.) | (2) (เฉลี่ย) ม.(รทก.) | (3) จาก Curve ทร.กม. | (4) (3)*1,000,000 | (5) มม. | (6) (5)*0.001 ม. | รายงาน | | | | | | | สะสม | |
| ค.66 | 379.825 | 379.837 | 8.979 | 8,978,745 | 3.171 | 0.003 | 28,472 | 205,358 | 216,000 | 91,986 | 307,986 | 0.0 | 1056.50 | | |
| ค.66 | 379.848 | 379.860 | 8.982 | 8,981,800 | 3.171 | 0.003 | 28,481 | 205,574 | 226,000 | 91,809 | 317,809 | 0.0 | 1056.50 | | |
| ค.66 | 379.872 | 379.882 | 8.985 | 8,984,595 | 3.171 | 0.003 | 28,490 | 205,800 | 178,000 | 92,510 | 270,510 | 0.0 | 1056.50 | | |
| ค.66 | 379.891 | 379.901 | 8.987 | 8,987,065 | 3.171 | 0.003 | 28,498 | 205,978 | 179,000 | 92,392 | 271,392 | 0.0 | 1056.50 | | |
| ค.66 | 379.910 | 379.920 | 8.990 | 8,989,600 | 3.171 | 0.003 | 28,506 | 206,157 | 188,000 | 91,754 | 279,754 | 0.0 | 1056.50 | | |
| ค.66 | 379.930 | 379.944 | 8.993 | 8,992,720 | 3.171 | 0.003 | 28,516 | 206,345 | 263,000 | 91,758 | 354,758 | 1.2 | 1057.70 | | |
| ค.66 | 379.958 | 379.971 | 8.996 | 8,996,230 | 3.171 | 0.003 | 28,527 | 206,608 | 245,000 | 92,622 | 337,622 | 0.0 | 1057.70 | | |
| ค.66 | 379.984 | 379.995 | 8.999 | 8,999,350 | 3.171 | 0.003 | 28,537 | 206,853 | 214,000 | 92,238 | 306,238 | 0.0 | 1057.70 | | |
| ค.66 | 380.006 | 380.013 | 10.304 | 10,303,750 | 3.171 | 0.003 | 32,673 | 207,067 | 146,000 | 101,616 | 247,616 | 0.0 | 1057.70 | | |
| ค.66 | 380.019 | 380.028 | 10.308 | 10,308,400 | 3.171 | 0.003 | 32,688 | 207,213 | 201,000 | 101,116 | 302,116 | 0.0 | 1057.70 | | |
| ค.66 | 380.037 | 380.046 | 10.314 | 10,313,650 | 3.171 | 0.003 | 32,705 | 207,414 | 191,000 | 102,203 | 293,203 | 0.0 | 1057.70 | | |
| ค.66 | 380.054 | 380.064 | 10.319 | 10,319,200 | 3.171 | 0.003 | 32,722 | 207,605 | 224,000 | 99,970 | 323,970 | 0.0 | 1057.70 | | |
| ค.66 | 380.074 | 380.082 | 10.325 | 10,324,600 | 3.171 | 0.003 | 32,739 | 207,829 | 179,000 | 99,858 | 278,858 | 0.0 | 1057.70 | | |
| ค.66 | 380.090 | 380.097 | 10.329 | 10,328,950 | 3.171 | 0.003 | 32,753 | 208,008 | 146,000 | 100,581 | 246,581 | 0.0 | 1057.70 | | |
| ค.66 | 380.103 | 380.111 | 10.333 | 10,333,150 | 3.171 | 0.003 | 32,766 | 208,154 | 168,000 | 100,619 | 268,619 | 0.0 | 1057.70 | | |
| ค.66 | 380.118 | 380.125 | 10.338 | 10,337,500 | 3.171 | 0.003 | 32,780 | 208,322 | 156,000 | 100,303 | 256,303 | 0.0 | 1057.70 | | |
| ค.66 | 380.132 | 380.140 | 10.342 | 10,341,850 | 3.171 | 0.003 | 32,794 | 208,478 | 168,000 | 101,007 | 269,007 | 0.0 | 1057.70 | | |
| ค.66 | 380.147 | 380.154 | 10.346 | 10,346,050 | 3.171 | 0.003 | 32,807 | 208,646 | 146,000 | 101,077 | 247,077 | 0.0 | 1057.70 | | |
| ค.66 | 380.160 | 380.166 | 10.350 | 10,349,650 | 3.171 | 0.003 | 32,819 | 208,792 | 123,000 | 100,467 | 223,467 | 0.0 | 1057.70 | | |
| ค.66 | 380.171 | 380.176 | 10.353 | 10,352,800 | 3.171 | 0.003 | 32,829 | 208,915 | 112,000 | 101,572 | 213,572 | 0.0 | 1057.70 | | |
| ค.66 | 380.181 | 380.186 | 10.356 | 10,355,800 | 3.171 | 0.003 | 32,838 | 209,027 | 112,000 | 101,562 | 213,562 | 0.0 | 1057.70 | | |
| ค.66 | 380.191 | 380.196 | 10.359 | 10,358,800 | 3.171 | 0.003 | 32,848 | 209,139 | 112,000 | 101,623 | 213,623 | 0.0 | 1057.70 | | |
| ค.66 | 380.201 | 380.207 | 10.362 | 10,361,950 | 3.171 | 0.003 | 32,858 | 209,251 | 123,000 | 100,752 | 223,752 | 0.0 | 1057.70 | | |
| ค.66 | 380.212 | 380.218 | 10.365 | 10,365,400 | 3.171 | 0.003 | 32,869 | 209,374 | 135,000 | 101,484 | 236,484 | 0.0 | 1057.70 | | |
| ค.66 | 380.224 | 380.231 | 10.369 | 10,369,150 | 3.171 | 0.003 | 32,881 | 209,509 | 145,000 | 99,724 | 244,724 | 0.0 | 1057.70 | | |
| ค.66 | 380.237 | 380.243 | 10.373 | 10,372,750 | 3.171 | 0.003 | 32,892 | 209,654 | 124,000 | 100,702 | 224,702 | 0.0 | 1057.70 | | |
| ค.66 | 380.248 | 380.253 | 10.376 | 10,375,750 | 3.171 | 0.003 | 32,902 | 209,776 | 100,000 | 100,497 | 200,497 | 0.0 | 1057.70 | | |
| ค.66 | 380.257 | 380.263 | 10.379 | 10,378,750 | 3.171 | 0.003 | 32,911 | 209,878 | 124,000 | 99,726 | 223,726 | 0.0 | 1057.70 | | |
| ค.66 | 380.268 | 380.273 | 10.382 | 10,381,750 | 3.171 | 0.003 | 32,921 | 210,002 | 100,000 | 100,860 | 200,860 | 0.0 | 1057.70 | | |
| ค.66 | 380.277 | 380.281 | 10.384 | 10,384,300 | 3.171 | 0.003 | 32,929 | 210,102 | 90,000 | 101,515 | 191,515 | 0.0 | 1057.70 | | |
| ค.66 | 380.285 | 380.289 | 10.387 | 10,386,550 | 3.171 | 0.003 | 32,936 | 210,192 | 78,000 | 101,534 | 179,534 | 0.0 | 1057.70 | | |
| | | | | | | | 982.885 | | | | 7,969,437 | 1.2 | | | |

โครงการส่งน้ำและบำรุงรักษาแม่กวอดมธารา

สถิติน้ำฝนรายวัน สถานีต่างๆ ในเขตโครงการ

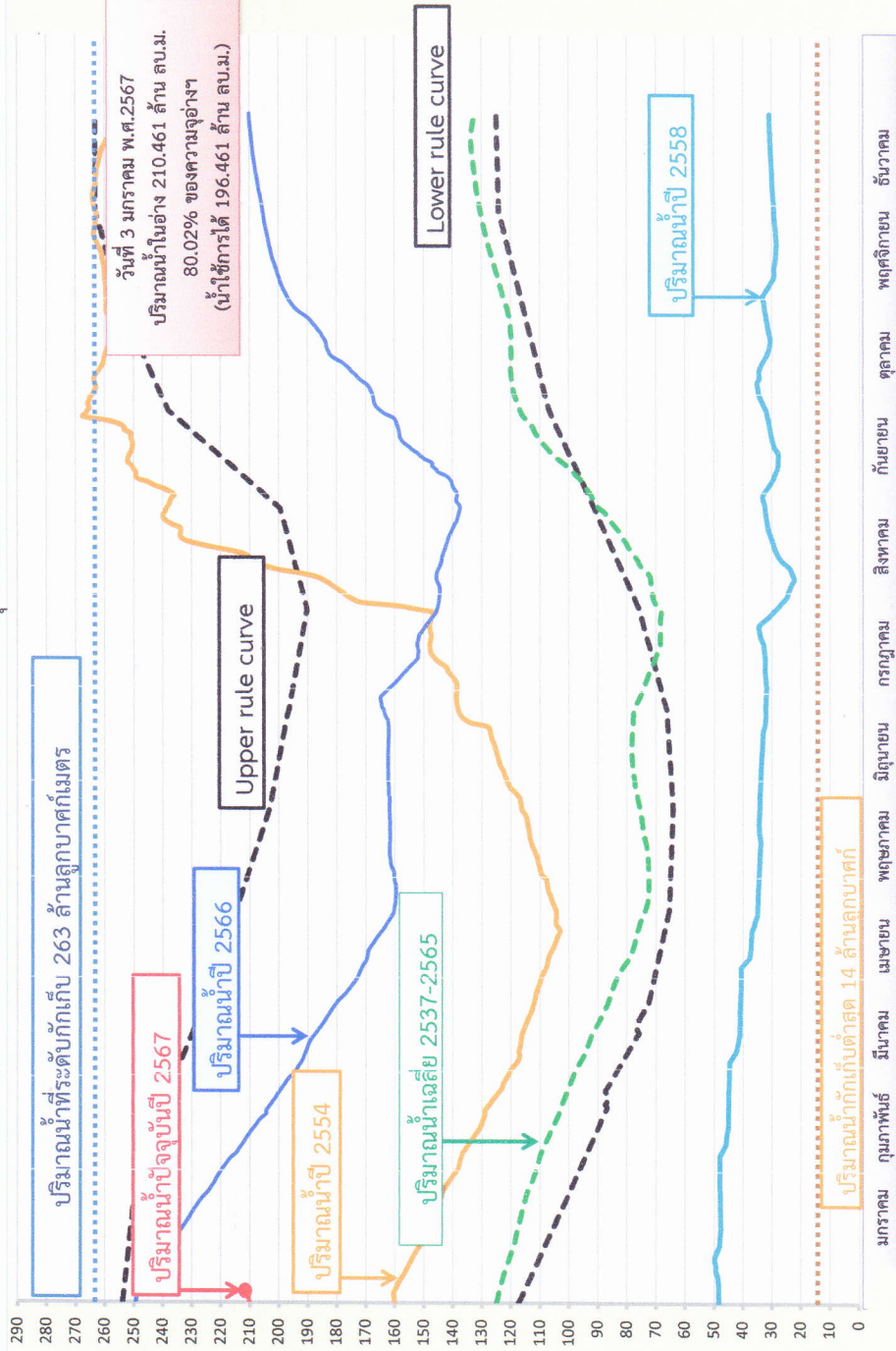
ประจำเดือน ธันวาคม 2566

| วันที่ | สถานีต่างๆ ในเขตโครงการ | | | | | ค่าเฉลี่ย |
|--------|-------------------------|------------|---------|----------------|---------------|-----------|
| | หัวงาน | แม่ฮ่องฮัก | แม่โป่ง | บ้านร่องวัวแดง | บ้านศรีบัวบาน | |
| 1 | 0.0 | 0.0 | 0.0 | 0.0 | 0.0 | |
| 2 | 0.0 | 0.0 | 0.0 | 0.0 | 0.0 | |
| 3 | 0.0 | 0.0 | 0.0 | 0.0 | 0.0 | |
| 4 | 0.0 | 0.0 | 0.0 | 0.0 | 0.0 | |
| 5 | 0.0 | 0.0 | 0.0 | 0.0 | 0.0 | |
| 6 | 1.2 | 0.0 | 0.0 | 0.0 | 0.0 | |
| 7 | 0.0 | 0.0 | 0.0 | 0.0 | 0.0 | |
| 8 | 0.0 | 0.0 | 0.0 | 0.0 | 0.0 | |
| 9 | 0.0 | 0.0 | 0.0 | 0.0 | 0.0 | |
| 10 | 0.0 | 0.0 | 0.0 | 0.0 | 0.0 | |
| 11 | 0.0 | 0.0 | 0.0 | 0.0 | 0.0 | |
| 12 | 0.0 | 0.0 | 0.0 | 0.0 | 0.0 | |
| 13 | 0.0 | 0.0 | 0.0 | 0.0 | 0.0 | |
| 14 | 0.0 | 0.0 | 0.0 | 0.0 | 0.0 | |
| 15 | 0.0 | 0.0 | 0.0 | 0.0 | 0.0 | |
| 16 | 0.0 | 0.0 | 0.0 | 0.0 | 0.0 | |
| 17 | 0.0 | 0.0 | 0.0 | 0.0 | 0.0 | |
| 18 | 0.0 | 0.0 | 0.0 | 0.0 | 0.0 | |
| 19 | 0.0 | 0.0 | 0.0 | 0.0 | 0.0 | |
| 20 | 0.0 | 0.0 | 0.0 | 0.0 | 0.0 | |
| 21 | 0.0 | 0.0 | 0.0 | 0.0 | 0.0 | |
| 22 | 0.0 | 0.0 | 0.0 | 0.0 | 0.0 | |
| 23 | 0.0 | 0.0 | 0.0 | 0.0 | 0.0 | |
| 24 | 0.0 | 0.0 | 0.0 | 0.0 | 0.0 | |
| 25 | 0.0 | 0.0 | 0.0 | 0.0 | 0.0 | |
| 26 | 0.0 | 0.0 | 0.0 | 0.0 | 0.0 | |
| 27 | 0.0 | 0.0 | 0.0 | 0.0 | 0.0 | |
| 28 | 0.0 | 0.0 | 0.0 | 0.0 | 0.0 | |
| 29 | 0.0 | 0.0 | 0.0 | 0.0 | 0.0 | |
| 30 | 0.0 | 0.0 | 0.0 | 0.0 | 0.0 | |
| 31 | 0.0 | 0.0 | 0.0 | 0.0 | 0.0 | |
| รวม | 1.2 | 0.0 | 0.0 | 0.0 | 0.0 | 0.0 |

ปริมาณน้ำ (ล้าน ลบ.ม.)

สถานการณ์น้ำในเขื่อนแม่กวงอุดมธารา ปี 2566

วันที่ 3 มกราคม 2567



แผนการปลูกพืชฤดูแล้ง ปี 2566

| | ธ.ค.65 | ม.ค.66 | ก.พ.66 | มี.ค.66 | เม.ย.66 | พ.ค.66 | มิ.ย.66 | ก.ค.66 | ส.ค.66 | ก.ย.66 | ต.ค.66 | พ.ย.66 | ธ.ค.66 | รวม |
|---|---------|---------|---------|---------|---------|---------|---------|---------|---------|---------|---------|---------|---------|---------|
| ปริมาณน้ำไหลเข้าเฉลี่ย ปี 2537-2565 (ล้าน ลบ.ม.) | 8,770 | 6,718 | 4,022 | 3,386 | 3,494 | 7,634 | 9,713 | 17,606 | 38,602 | 44,200 | 25,917 | 13,637 | 8,849 | 183,778 |
| ปริมาณน้ำไหลเข้าปี 2566 (ล้าน ลบ.ม.) | 10,784 | 6,532 | 3,686 | 6,507 | 2,508 | 5,847 | 5,226 | 9,491 | 12,951 | 40,803 | 38,439 | 14,469 | 7,969 | 165,212 |
| แผนการใช้น้ำเพื่อการเกษตร + ระบบนิเวศ (ล้าน ลบ.ม.) | 11,543 | 25,877 | 25,108 | 26,473 | 10,999 | - | - | 26,274 | 22,131 | 18,980 | 20,556 | 7,223 | - | 195,164 |
| ปริมาณน้ำส่งออกเพื่อการเกษตร+ระบบนิเวศปี 2566 (ล้าน ลบ.ม.) | 11,467 | 24,909 | 24,211 | 25,485 | 19,364 | 0,283 | - | 24,705 | 18,076 | 10,527 | 6,263 | 0,098 | - | 165,388 |
| ปริมาณน้ำอุปโภค-บริโภค(ประจำทำงาน+ประจำสวนภูมิภาค) (ล้าน ลบ.ม.) | 1,301 | 1,326 | 1,213 | 1,439 | 1,650 | 1,677 | 1,579 | 1,329 | 1,314 | 1,275 | 1,280 | 1,182 | 1,214 | 17,779 |
| ปริมาณน้ำการเกษตร+การรั่วซึม (ล้าน ลบ.ม.) | 2,216 | 2,208 | 2,140 | 2,240 | 2,257 | 2,142 | 1,833 | 1,707 | 1,622 | 1,655 | 1,800 | 1,675 | 1,844 | 25,339 |
| ปริมาณน้ำท่วมเดือนปี 2566 (ล้าน ลบ.ม.) | 253,563 | 249,363 | 227,453 | 203,575 | 180,917 | 160,154 | 161,899 | 163,713 | 145,463 | 137,401 | 166,110 | 193,843 | 205,358 | |
| ระดับน้ำขึ้นเดือน ปี 2566 (ม.รทท.) | 384,157 | 383,818 | 381,840 | 379,700 | 377,225 | 375,018 | 375,202 | 375,395 | 373,270 | 372,310 | 375,650 | 378,600 | 379,825 | |
| สรุปผลการใช้น้ำเพื่อการเกษตร (ล้าน ลบ.ม.) | | | | 105,719 | | | | | | | 59,669 | | | 165,388 |

0.097531

ข้อมูลโครงการและกิจกรรมการใช้น้ำ

| | | |
|-----------------------------------|---------|------------|
| รับน้ำฝน | 569 | ตร.กม. |
| ฝนตกเฉลี่ยปีละ | 1,158 | มม. |
| ฝนน้ำไหลลงอ่างเฉลี่ยปีละ | 190 | ล้าน ลบ.ม. |
| ฝนน้ำที่ระดับเก็บกัก | 263 | ล้าน ลบ.ม. |
| ฝนน้ำที่ระดับกักต่ำสุด | 14 | ล้าน ลบ.ม. |
| ปริมาณน้ำที่สูงสุด (15 ส.ค. 2541) | 20 | ล้าน ลบ.ม. |
| ปริมาณน้ำสูงสุด (29 ก.ย. 2554) | 267 | ล้าน ลบ.ม. |
| โครงการ | 293,000 | ไร่ |
| ชลประทาน | 148,400 | ไร่ |

พื้นที่เพาะปลูกปี 2566 (ไร่)

| กิจกรรมการใช้น้ำ | แผน(ฤดูแล้ง) | ผล(ฤดูฝน) | แผน(ฤดูฝน) | ผล(ฤดูฝน) |
|------------------|--------------|-----------|------------|-----------|
| ข้าว | 60,000 | 62,214 | 113,578 | 113,578 |
| ไร่ - พืชผัก | 3,000 | 2,831 | - | - |
| ไม่ผล | 36,837 | 36,837 | 32,066 | 32,066 |
| ปอปลา | 4,677 | 4,677 | 2,756 | 2,756 |
| อื่น ๆ | - | - | - | - |
| รวม | 104,514 | 106,559 | 148,400 | 148,400 |