



กรมชลประทาน

กระทรวงเกษตรและสหกรณ์

ประวัติสถานี

สถานีสำรวจอุทกวิทยาน้ำแม่หลาย (Y.34)

บ้านแม่หลาย อ.เมือง จ.แพร่

ศูนย์อุทกวิทยาและบริหารน้ำภาคเหนือตอนบน

สำนักอุทกวิทยาและบริหารน้ำ

ประวัติสถานี

รหัส Y.34

1.ที่ตั้ง

แม่น้ำ น้ำแม่หลาย บ้านแม่หลาย ตำบล แม่หลาย
อำเภอ เมือง จังหวัด แพร่

พิกัด

LAT 18° 13' 11" N.° LONG 100° 12' 36" E.°

แผนที่ระวาง 5045 III แผนที่ 133

พื้นที่รับน้ำ 331 ตารางกิโลเมตร

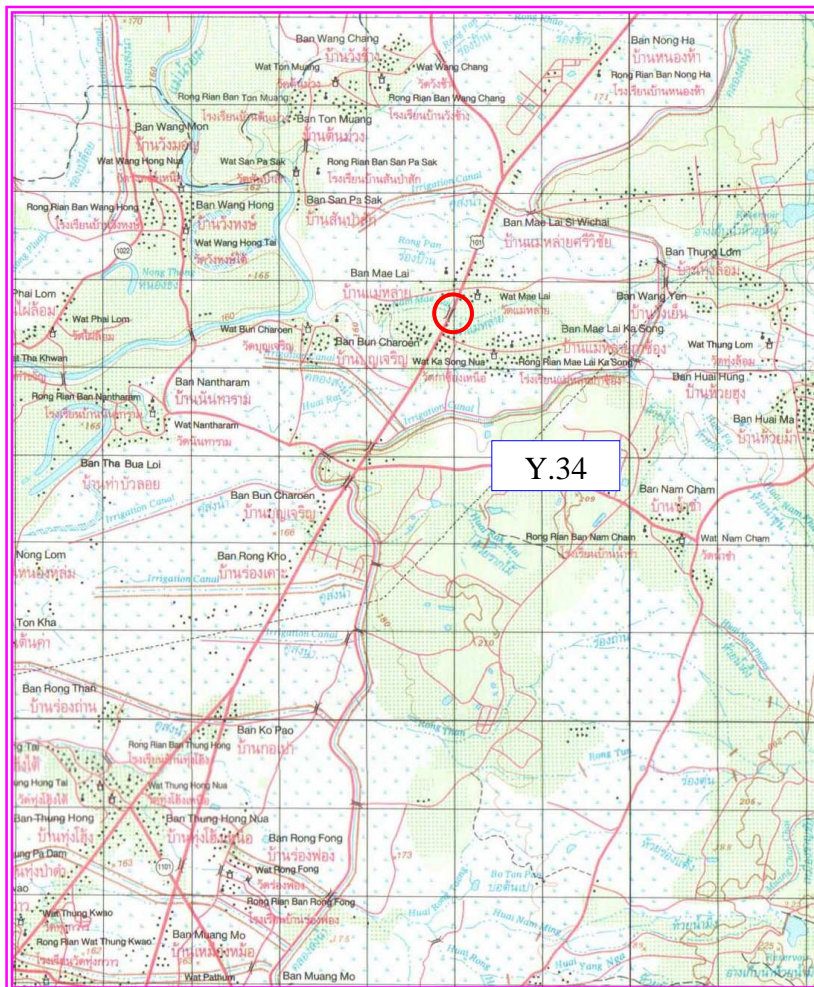
ความยาวจากต้นน้ำถึงสถานีสำรวจ - กิโลเมตร

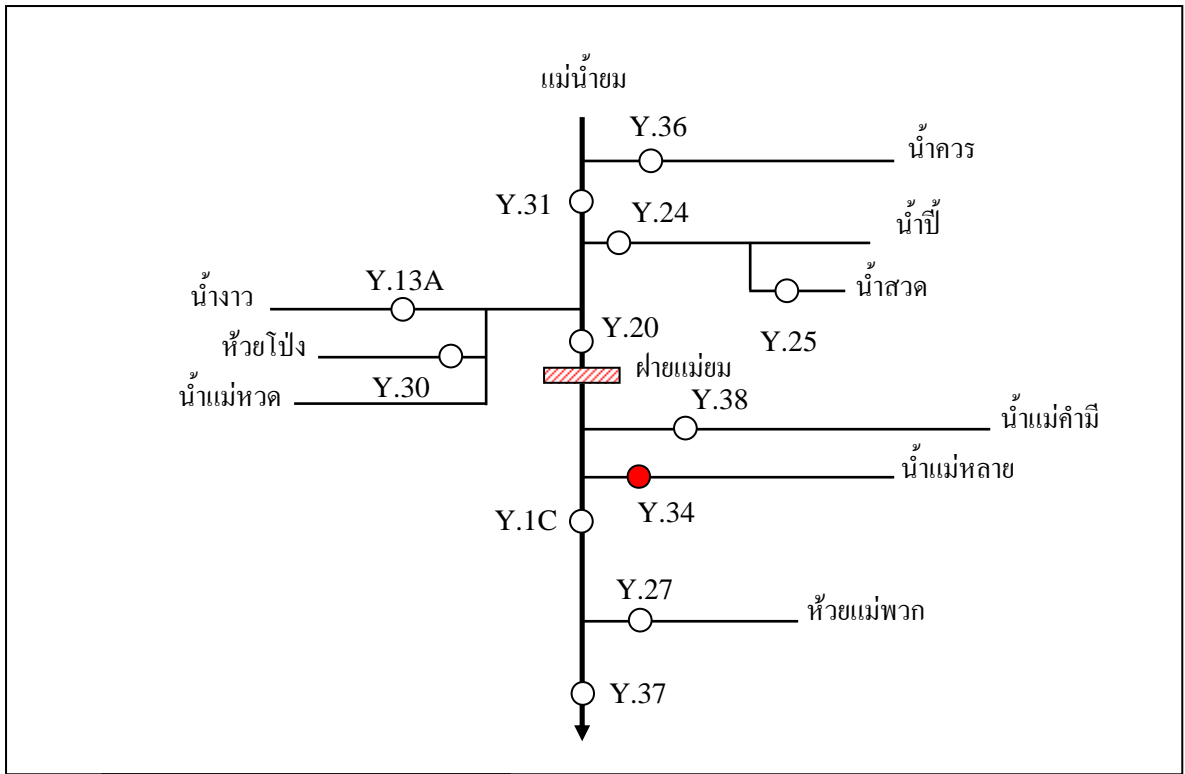
เปิดเพื่อจุดประสงค์ พัฒนาแหล่งน้ำ บริหารจัดการน้ำ

เตือนภัยน้ำท่วม งานวิจัยลุ่มน้ำ

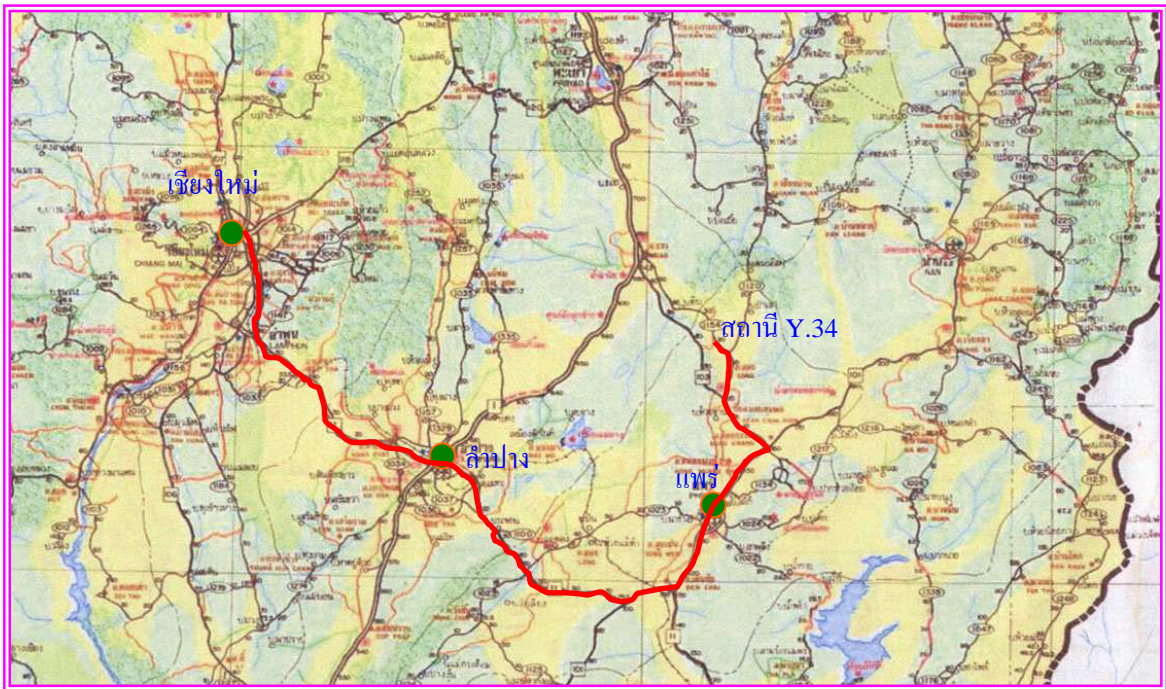
กำหนดที่ตั้งหน่วยสำรวจโดย - ตำแหน่ง -

เมื่อ พ.ศ. 2539





แผนผังลุ่มน้ำยม



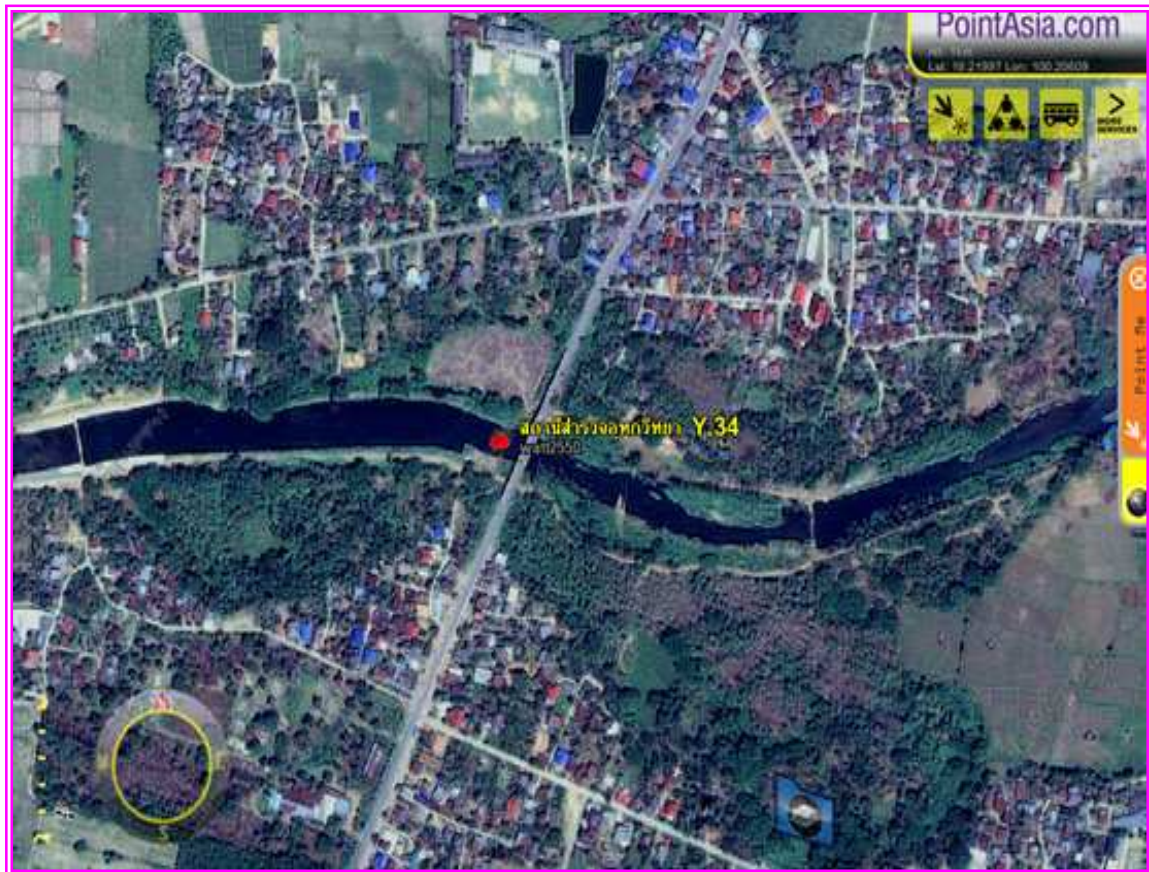
แผนผังสังเขปการเดินทางไปสถานี

2. ลักษณะภูมิประเทศ ที่ราบลุ่ม ที่ราบเชิงเขา ทุ่งนา ภูเขา

3. ลักษณะลำน้ำ

เหนือแนวสำรวจ ลักษณะลำน้ำ ลำน้ำตรง ประมาณ 300 เมตร

ท้ายแนวสำรวจ ลักษณะลำน้ำ ลำน้ำตรง ประมาณ 190 เมตร



4. ลักษณะท้องน้ำ กรวด หิน ทราย

5. รูปร่างลำน้ำเป็นรูป ตัว U ตัว V กว้างประมาณ 100 เมตร

ระดับตลิ่งฝั่งซ้าย 237.277 ม. (ร.ท.ก.) มีลักษณะ มีวัชพืชปกคลุม

ระดับตลิ่งฝั่งขวา 267.286 ม. (ร.ท.ก.) มีลักษณะ มีวัชพืชปกคลุม

6. ความลาดชัน 1 : 142

7. ความสูงท้องน้ำเทียบกับระดับน้ำทะเล 253.465 ม. (ร.ท.ก.)

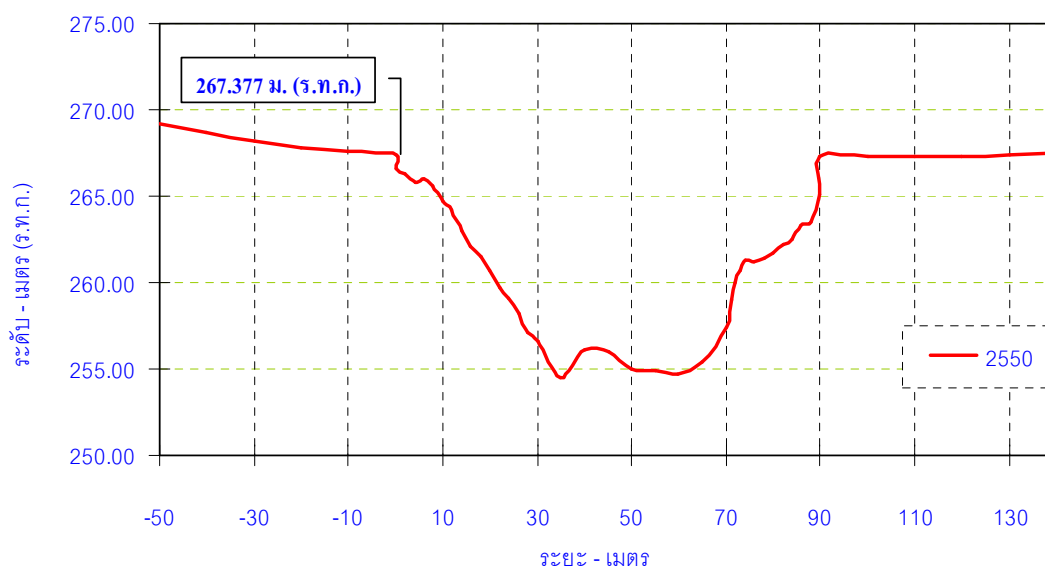
8. สิ่งกีดขวาง

เหมือง อยู่ - แนวสำรวจ เมตร

ฝาย อยู่ ท้าย แนวสำรวจ 1,000 เมตร

เขื่อน อยู่ - แนวสำรวจ เมตร

อื่นๆ.....



9. หมุดหลักฐาน ชั่วคราว ถาวร ชนิด มาตรฐานทองเหลือง ขนาด 30 * 30 ซม.
 ตั้งอยู่ที่ หัวสะพาน ฝั่ง ซ้าย ของลำน้ำ
 ราคา 266.960 ม. (ร.ท.ก.) สถานที่ใกล้เคียง ป้ายสถานีตำรวจอุทกวิทยาฯ



10. การโยงราคาระดับเป็น ร.ท.ก.

จากหน่วยงาน - อำเภอ -
 จังหวัด -
 ราคาที่โยงจากหน่วยงาน - ม.(ร.ท.ก.) เมื่อวันที่ -

11. เสาระดับ จำนวน 2 ต้น รวม 3.00 เมตร
 ต้นที่ 1 เป็น คอนกรีต ติดแผ่น 0.00 เมตร ถึง 2.00 เมตร ทาสี ขาว
 ต้นที่ 2 เป็น - ติดแผ่น - เมตร ถึง - เมตร ทาสี -

หมายเหตุ (เสาไม้ใช้ขนาด 6" x 6" หรือ 6" x 8" , เสาคสล. 0.15 x 0.20 ม.)

12. แผ่นระดับติดตอม่อสะพาน

ตอม่อที่ 1 ติดแผ่น 2.00 เมตร ถึง 4.00 เมตร ทาสี ดำ
 ตอม่อที่ 2 ติดแผ่น 4.00 เมตร ถึง 6.00 เมตร ทาสี ดำ



13. ศูนย์เสาระดับ ราคา 257.000 ม. (ร.ศ.ม.)

14. เครื่องวัดระดับน้ำอัตโนมัติ

ยี่ห้อ - หมายเลข No. -
ติดตั้งเมื่อ - เดือน - พ.ศ. -

15. เริ่มทำการสำรวจระดับน้ำเมื่อ

1 เมษายน 2539

16. เครื่องมือตรวจวัดทางโทรมาตร

ลำดับ	รายการ	จำนวน	หน่วย	ยี่ห้อ	รุ่น	S/N
1	Tipping Bucket Raingauge	-	-	-	-	-
2	Water Level Gauge Float Type	-	-	-	-	-
3	Remote Terminal Unit	-	-	-	-	-
	G18 Modem GSM/GPRS	-	-	-	-	-
	16 DI Module	-	-	-	-	-
	8 AI Module	-	-	-	-	-
	220 VAC Power Supply	-	-	-	-	-
4	Surge Protection Devices	-	-	-	-	-
5	UPS	-	-	-	-	-
6	AC Volt Transducer for Power Fail Detector Relay	-	-	-	-	-
7	Door Switch	-	-	-	-	-

17. พนักงานอ่านระดับน้ำ ชื่อ นางคำมี ชมภูพันธุ์

บ้านเลขที่ 25/1 หมู่ 3 ตำบล แม่หล่าย อำเภอ เมือง จังหวัด แพร่

รหัสไปรษณีย์ 54000 หมายเลขโทรศัพท์ 054-646251

บัญชีธนาคาร ออมสิน สาขาแพร่ เลขที่บัญชี 05-3801-20-121511-2

18 บ้านพนักงาน อยู่ห่างจากสถานีประมาณ 100 เมตร

19 เริ่มทำการสำรวจปริมาณน้ำเมื่อ

เมษายน พ.ศ. 2539

แบบหน่วย ประจำ เคลื่อนที่

20. เริ่มทำการสำรวจจุดเมื่อ

- พ.ศ. -

21. ขนาดของคอกอตุ

กว้าง - เมตร ยาว - เมตร

ประกอบด้วย หม้อวัดน้ำฝน ธรรมดา จำนวน - ใบ

เครื่องวัดน้ำฝนอัตโนมัติ ยี่ห้อ - หมายเลข -

เครื่องวัดอุณหภูมิ ยี่ห้อ -

เครื่องวัดการระเหย -ถังแพน หมายเลข -

-Hook gage หมายเลข - Stalling well หมายเลข -

เครื่องวัดกระแสลม ยี่ห้อ - หมายเลข -

22. บ้านพักและที่ทำการ

เช้า ปลูกสร้าง

ลักษณะ ชั้นเดียว สองชั้น

เช่าเมื่อ - เลขที่ -

ปลูกสร้างเมื่อ - เลขที่ -

ฝ่ายวิเคราะห์และประมวลสถิติ
ศูนย์อุทกวิทยาและบริหารน้ำภาคเหนือตอนบน