



กรมชลประทาน

กระทรวงเกษตรและสหกรณ์

ประวัติสถานี

สถานีสำรวจอุทกวิทยาน้ำห้วยแม่พวก (Y.27)

บ้านปากพวก อ.เด่นชัย จ.แพร่

ศูนย์อุทกวิทยาและบริหารน้ำภาคเหนือตอนบน

สำนักอุทกวิทยาและบริหารน้ำ

ประวัติสถานี

รหัส Y.27

1.ที่ตั้ง

แม่น้ำ ห้วยแม่พวก บ้านปากพวก ตำบล แม่จั่ว
อำเภอ เด่นชัย จังหวัด แพร่

พิกัด

LAT 17° 58' 05" N.° LONG 100° 04' 00" E.°

แผนที่ระวาง 5044 IV แผ่นที่ 156

พื้นที่รับน้ำ 229 ตารางกิโลเมตร

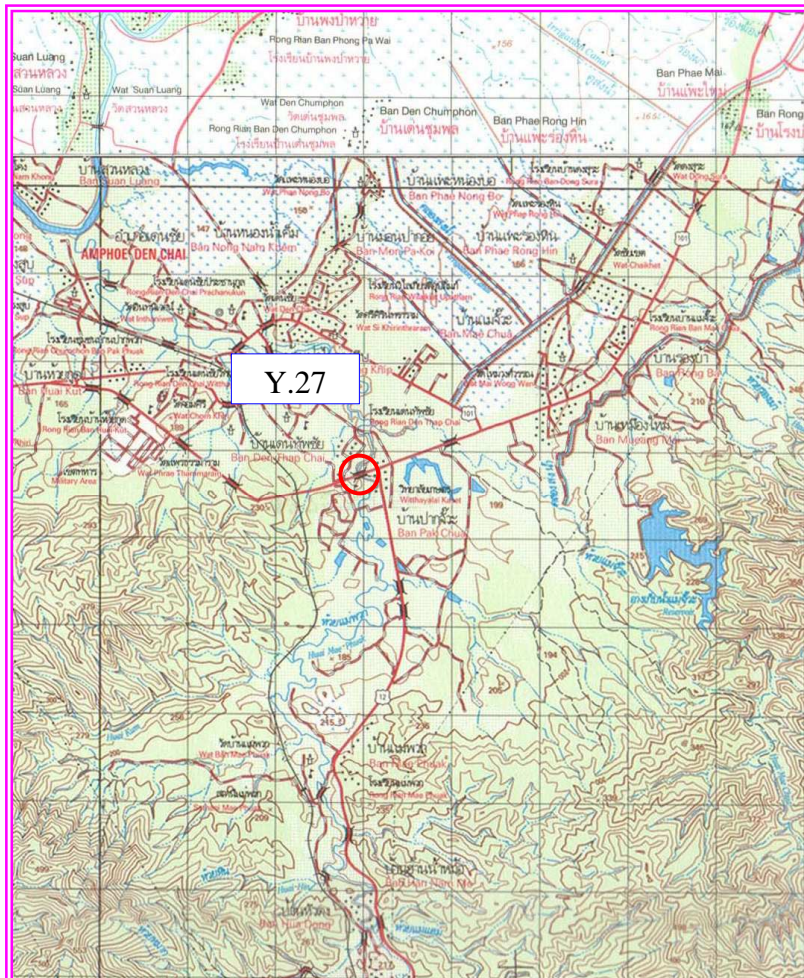
ความยาวจากต้นน้ำถึงสถานีสำรวจ - กิโลเมตร

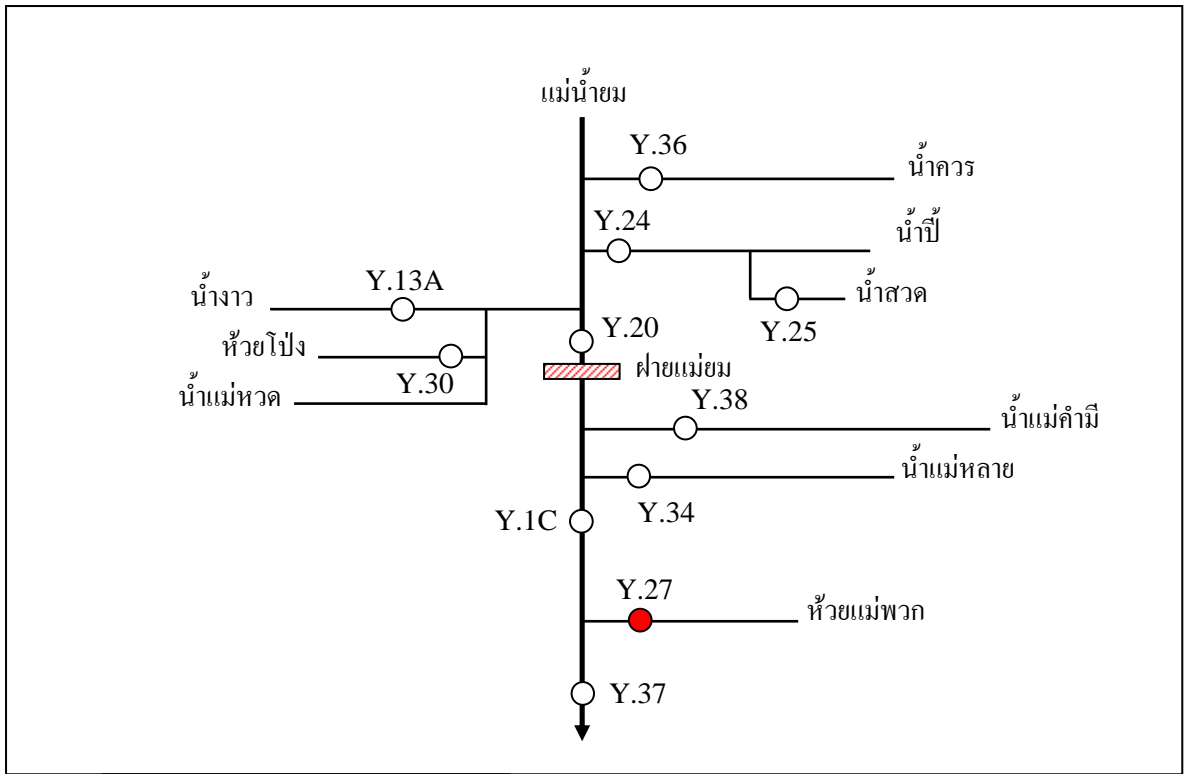
เปิดเพื่อจุดประสงค์ พัฒนาแหล่งน้ำ บริหารจัดการน้ำ

เตือนภัยน้ำท่วม งานวิจัยลุ่มน้ำ

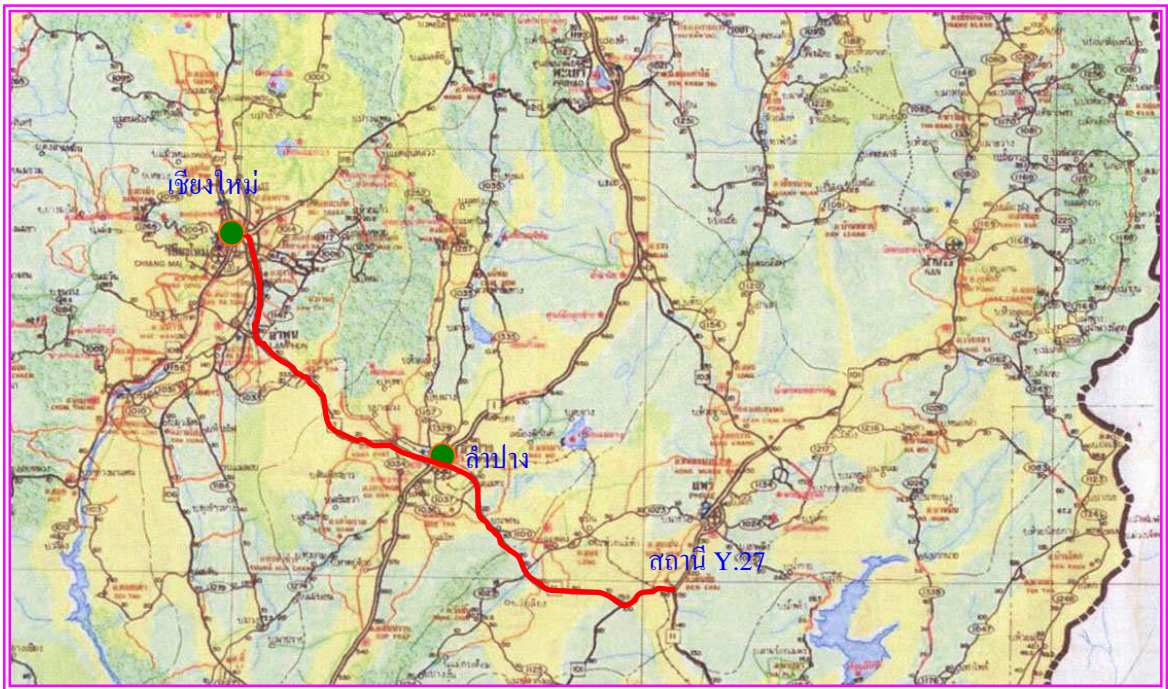
กำหนดที่ตั้งหน่วยสำรวจโดย นาย สมจิตร ปาละกุล ตำแหน่ง -

เมื่อ พ.ศ. 2525





แผนผังลุ่มน้ำยม



แผนผังสังเขปการเดินทางไปสถานี

2. ลักษณะภูมิประเทศ ที่ราบลุ่ม ที่ราบเชิงเขา ทุ่งนา ภูเขา

3. ลักษณะลำน้ำ

เหนือแนวสำรวจ ลักษณะลำน้ำ

ลำน้ำตรง ประมาณ 80 เมตร

ท้ายแนวสำรวจ ลักษณะลำน้ำ

ลำน้ำตรง ประมาณ 80 เมตร



4. ลักษณะท้องน้ำ กรวด หิน ทราย

5. รูปร่างลำน้ำเป็นรูป ตัว U ตัว V กว้างประมาณ 40 เมตร

ระดับตลิ่งฝั่งซ้าย 8.819 ม.(ร.ท.ก.) มีลักษณะ มีวัชพืชปกคลุม

ระดับตลิ่งฝั่งขวา 8.306 ม.(ร.ท.ก.) มีลักษณะ มีวัชพืชปกคลุม

6. ความลาดชัน 1 : 277

7. ความสูงท้องน้ำเทียบกับระดับน้ำทะเล - ม.(ร.ท.ก.)

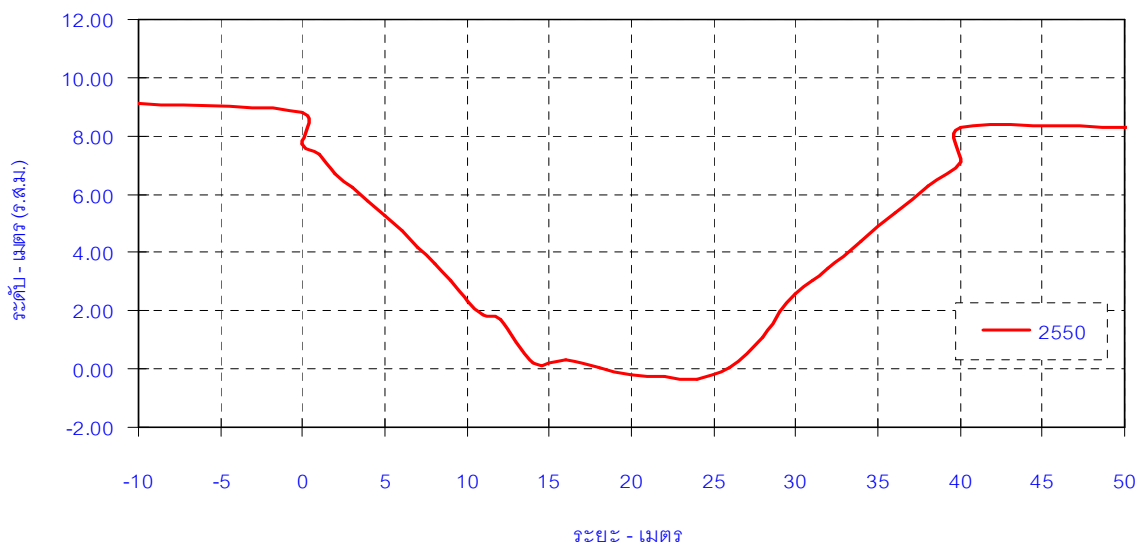
8. สิ่งกีดขวาง

เหมือง อยู่ - แนวสำรวจ - เมตร

ฝาย อยู่ - แนวสำรวจ - เมตร

เขื่อน อยู่ - แนวสำรวจ - เมตร

อื่นๆ.....



9. หมุดหลักฐาน ชั่วคราว ถาวร ชนิด มาตรฐานทองเหลือง ขนาด 30 * 30 ซม.
 ตั้งอยู่ที่ หัวสะพาน ฝั่ง ขวา ของลำน้ำ
 ราคา 8.340 ม.(ร.ส.ม.) สถานที่ใกล้เคียง ป้ายสถานีตำรวจภูธรวิทยาฯ



10. การโยงราคาระดับเป็น ร.ท.ก.

จากหน่วยงาน - อำเภอ -

จังหวัด -

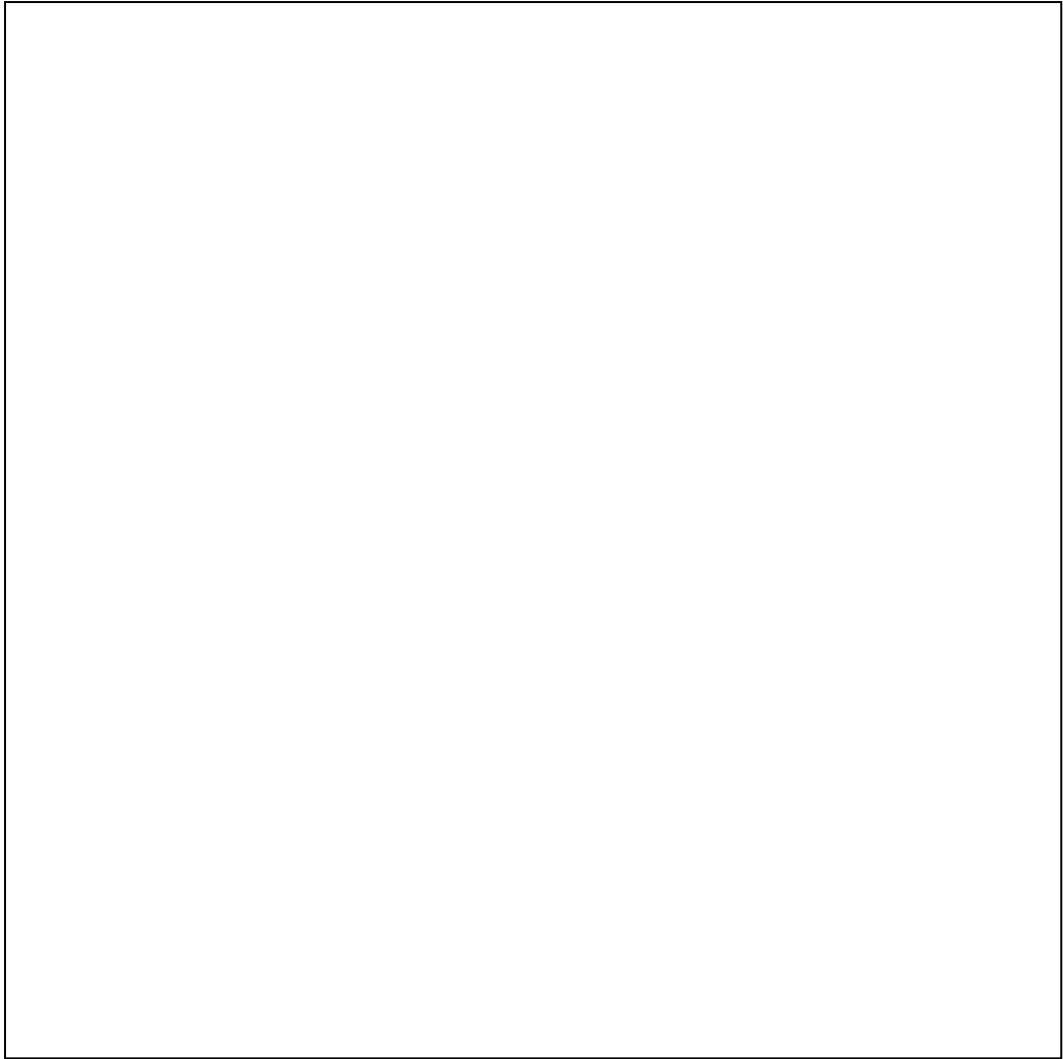
ราคาที่โยงจากหน่วยงาน - ม. (ร.ท.ก.) เมื่อวันที่ -

11. เสาระดับ		จำนวน	3	ต้น	รวม	5.00	เมตร		
ต้นที่ 1 เป็น	ไม้	ติดแผ่น	0.00	เมตร	ถึง	2.00	เมตร	ทาสี	ขาว
ต้นที่ 2 เป็น	คสล.	ติดแผ่น	2.00	เมตร	ถึง	3.00	เมตร	ทาสี	ขาว
ต้นที่ 3 เป็น	คสล.	ติดแผ่น	3.00	เมตร	ถึง	5.00	เมตร	ทาสี	ขาว
ต้นที่ 4 เป็น	-	ติดแผ่น	-	เมตร	ถึง	-	เมตร	ทาสี	-

หมายเหตุ (เสาไม้ใช้ขนาด 6" x 6" หรือ 6" x 8" , เสาคสล. 0.15 x 0.20 ม.)

12. แผ่นระดับติดตอม่อสะพาน

ตอม่อที่ 1 ติดแผ่น	-	เมตร	ถึง	-	เมตร
ตอม่อที่ 2 ติดแผ่น	-	เมตร	ถึง	-	เมตร
ตอม่อที่ 3 ติดแผ่น	-	เมตร	ถึง	-	เมตร



13. ศูนย์เสาระดับ ราคา 0.000 ม. (ร.ศ.ม.)

14. เครื่องวัดระดับน้ำอัตโนมัติ

ยี่ห้อ - หมายเลข No. -
ติดตั้งเมื่อ เดือน - พ.ศ. -

15. เริ่มทำการสำรวจระดับน้ำเมื่อ 1 มิถุนายน 2525

16. เครื่องมือตรวจวัดทางโทรมาตร

ลำดับ	รายการ	จำนวน	หน่วย	ยี่ห้อ	รุ่น	S/N
1	Tipping Bucket Rainauge	-	-	-	-	-
2	Water Level Gauge Float Type	-	-	-	-	-
3	Remote Terminal Unit	-	-	-	-	-
	G18 Modem GSM/GPRS	-	-	-	-	-
	16 DI Module	-	-	-	-	-
	8 AI Module	-	-	-	-	-
	220 VAC Power Supply	-	-	-	-	-
4	Surge Protection Devices	-	-	-	-	-
5	UPS	-	-	-	-	-
6	AC Volt Transducer for Power Fail Detector Relay	-	-	-	-	-
7	Door Switch	-	-	-	-	-

17. พนักงานอ่านระดับน้ำ ชื่อ น.ส. พิษญา โกมลเวทิน

บ้านเลขที่ 26 หมู่ 6 ตำบล ไทรย้อย อำเภอ เด่นชัย จังหวัด แพร่

รหัสไปรษณีย์ 54110 หมายเลขโทรศัพท์ 086 - 5873720

บัญชีธนาคาร ออมสิน สาขาเด่นชัย เลขที่บัญชี 05-3802-20-051656-6

18 บ้านพนักงาน อยู่ห่างจากสถานีประมาณ 150 เมตร

19 เริ่มทำการสำรวจปริมาณน้ำเมื่อ พ.ศ. -

แบบหน่วย ประจำ เคลื่อนที่

20. เริ่มทำการสำรวจอุตุเมื่อ - พ.ศ. -

21. ขนาดของคอกอุตุ กว้าง - เมตร ยาว - เมตร

ประกอบด้วย หม้อวัดน้ำฝน ธรรมดา จำนวน - ใบ

เครื่องวัดน้ำฝนอัตโนมัติ ยี่ห้อ - หมายเลข -

เครื่องวัดอุณหภูมิจี้อ -

เครื่องวัดการระเหย -ถังแพน หมายเลข -

-Hook gage หมายเลข - Stalling well หมายเลข -

เครื่องวัดกระแสลม ยี่ห้อ - หมายเลข -

22. บ้านพักและที่ทำการ เช่า ปลุกสร้าง

ลักษณะ ชั้นเดียว สองชั้น

เช่าเมื่อ - เลขที่ -

ปลุกสร้างเมื่อ - เลขที่ -

ฝ่ายวิเคราะห์และประมวลสถิติ
ศูนย์อุทกวิทยาและบริหารน้ำภาคเหนือตอนบน