



กรมชลประทาน

กระทรวงเกษตรและสหกรณ์

ประวัติสถานี

สถานีสำรวจอุทกวิทยาน้ำแม่สวด (Y.25)

บ้านป่าหวายใหม่ อ.บ้านหลวง จ.น่าน

ศูนย์อุทกวิทยาและบริหารน้ำภาคเหนือตอนบน
สำนักอุทกวิทยาและบริหารน้ำ
สิงหาคม 2550

ประวัติสถานี

รหัส Y.25

1.ที่ตั้ง

แม่น้ำ น้ำแม่สวด บ้านป่าห้วยใหม่ ตำบล ป่าคาหลวง

อำเภอ บ้านหลวง จังหวัด น่าน

พิกัด

LAT 18° 50' 24" N.° LONG 100° 26' 00" E.°

แผนที่ระวาง 5046 I แผนที่ 80

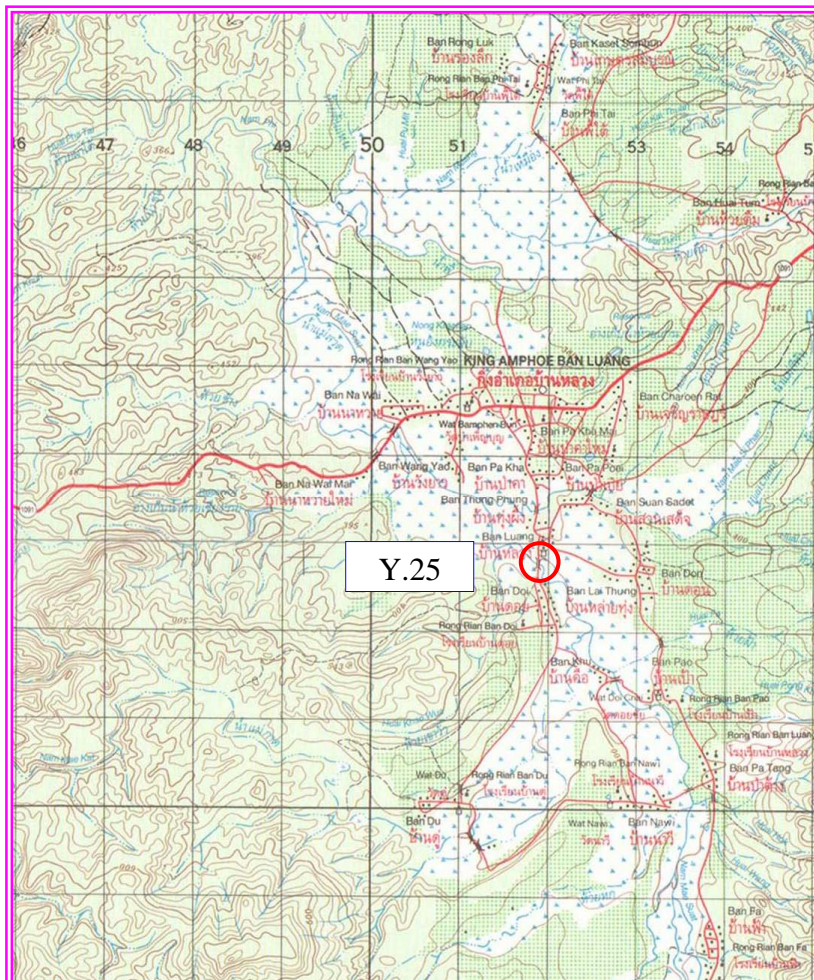
พื้นที่รับน้ำ 203 ตารางกิโลเมตร

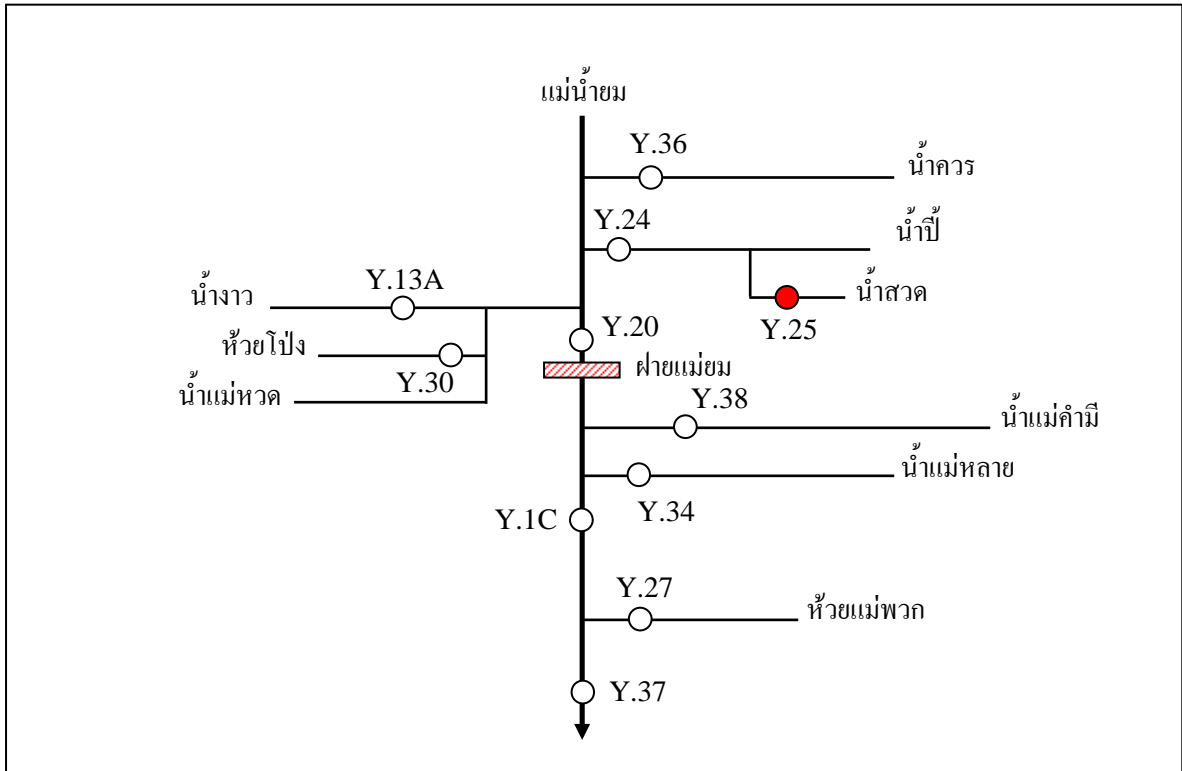
ความยาวจากต้นน้ำถึงสถานีสำรวจ 19.1 กิโลเมตร

เปิดเพื่อจุดประสงค์ พัฒนาแหล่งน้ำ บริหารจัดการน้ำ
 เตือนภัยน้ำท่วม งานวิจัยลุ่มน้ำ

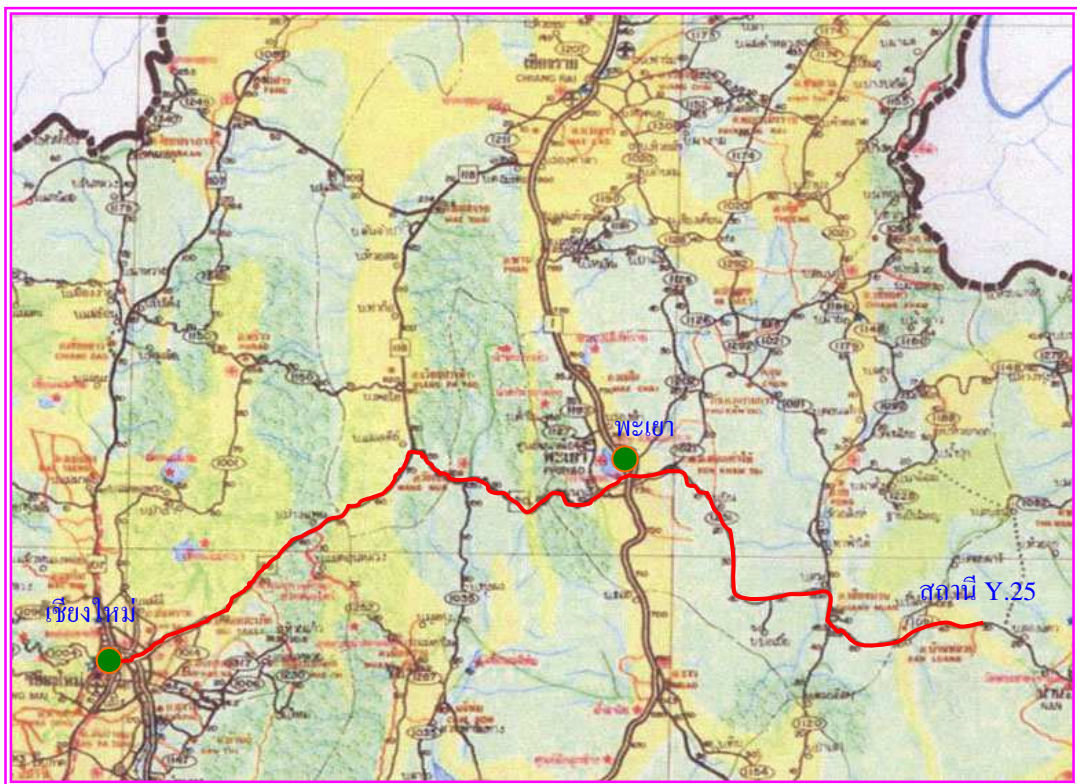
กำหนดที่ตั้งหน่วยสำรวจโดย - ตำแหน่ง -

เมื่อ พ.ศ. -





แผนผังลุ่มน้ำยม



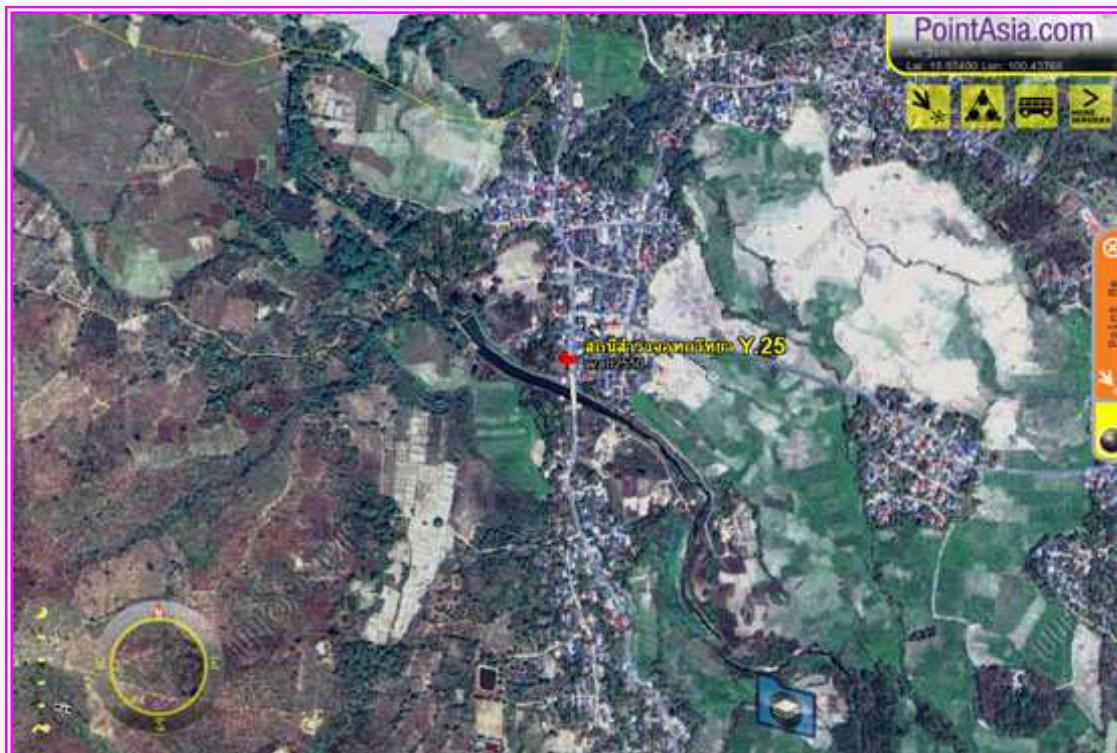
แผนผังสังเขปการเดินทางไปสถานี

2. ลักษณะภูมิประเทศ ที่ราบลุ่ม ที่ราบเชิงเขา ทุ่งนา ภูเขา

3. ลักษณะลำน้ำ

เหนือแนวสำรวจ ลักษณะลำน้ำ ลำน้ำตรง ประมาณ 150 เมตร

ท้ายแนวสำรวจ ลักษณะลำน้ำ ลำน้ำตรง ประมาณ 150 เมตร



4. ลักษณะท้องน้ำ กรวด หิน ทราย

5. รูปร่างลำน้ำเป็นรูป ตัว U ตัว V กว้างประมาณ 100 เมตร

ระดับตลิ่งฝั่งซ้าย 6.338 ม.(ร.ส.ม.) มีลักษณะ มีวัชพืชปกคลุม

ระดับตลิ่งฝั่งขวา 6.328 ม.(ร.ส.ม.) มีลักษณะ มีวัชพืชปกคลุม

6. ความลาดชัน 1 : 55

7. ความสูงท้องน้ำเทียบกับระดับน้ำทะเล - ม.(ร.ท.ก.)

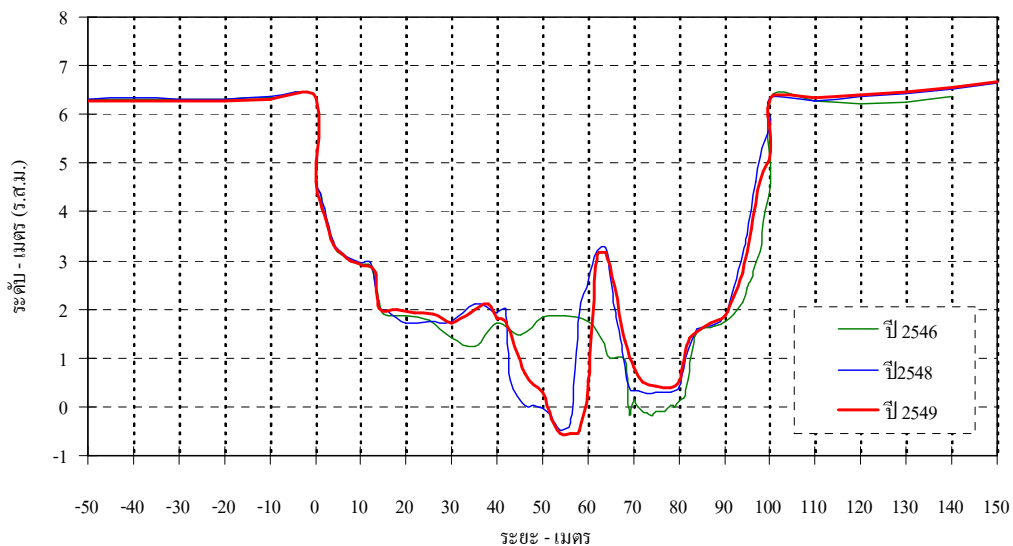
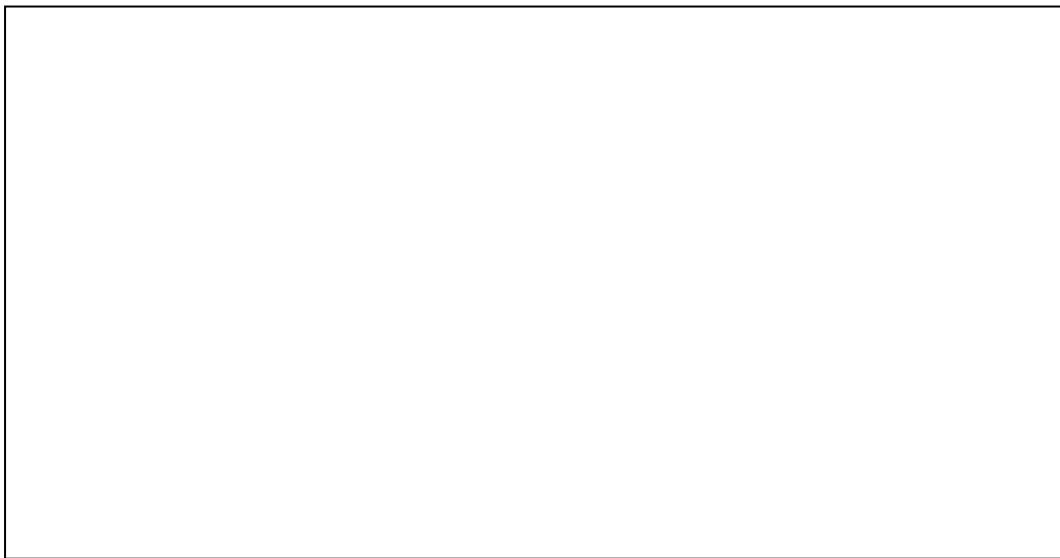
8. สิ่งกีดขวาง

เหมือง อยู่ แนวสำรวจ เมตร

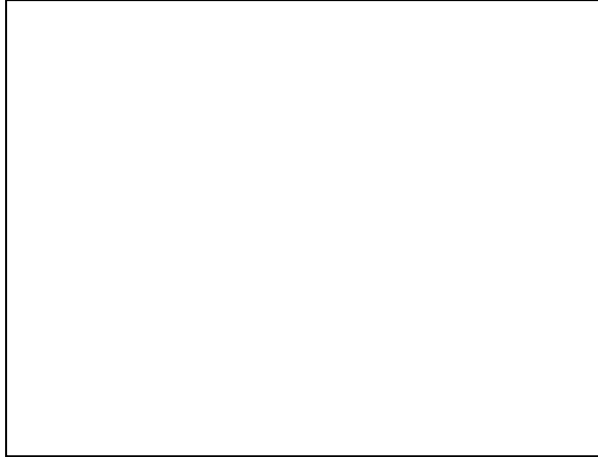
ฝาย อยู่ แนวสำรวจ เมตร

เขื่อน อยู่ แนวสำรวจ เมตร

อื่นๆ.....



9. หมุดหลักฐาน ชั่วคราว ถาวร ชนิด มาตรฐานทองเหลือง ขนาด 30 * 30 ซม.
ตั้งอยู่ที่ - ฝั่ง - ของลำน้ำ
ราคา - ม.(ร.ท.ก.) สถานที่ใกล้เคียง -



10. การโยงราคาระดับเป็น ร.ท.ก.

จากหน่วยงาน - อำเภอ -
จังหวัด -
ราคาที่โยงจากหน่วยงาน - ม.(ร.ท.ก.) เมื่อวันที่ -

11. เสาระดับ จำนวน 2 ต้น รวม 3.00 เมตร
ต้นที่ 1 เป็น ไม้ ตัดแผ่น 0.00 เมตร ถึง 2.00 เมตร ทาสี ขาว
ต้นที่ 2 เป็น คสล. ตัดแผ่น 2.00 เมตร ถึง 3.00 เมตร ทาสี ขาว

หมายเหตุ (เสาไม้ใช้ขนาด 6" x 6" หรือ 6" x 8" , เสาคสล. 0.15 x 0.20 ม.)

12. แผ่นระดับติดตอม่อสะพาน

ตอม่อที่ 1 ตัดแผ่น - เมตร ถึง - เมตร
ตอม่อที่ 2 ตัดแผ่น - เมตร ถึง - เมตร
ตอม่อที่ 3 ตัดแผ่น - เมตร ถึง - เมตร



13. ศูนย์เสาระดับ ราคา 0.000 ม.(ร.ศ.ม.)

14. เครื่องวัดระดับน้ำอัตโนมัติ

ยี่ห้อ - หมายเลข No. -
ติดตั้งเมื่อ เดือน - พ.ศ. -

15. เริ่มทำการสำรวจระดับน้ำเมื่อ พ.ศ. -

16. เครื่องมือตรวจวัดทางโทรมาตร

ลำดับ	รายการ	จำนวน	หน่วย	ยี่ห้อ	รุ่น	S/N
1	Tipping Bucket Raingauge	-	-	-	-	-
2	Water Level Gauge Float Type	-	-	-	-	-
3	Remote Terminal Unit	-	-	-	-	-
	G18 Modem GSM/GPRS	-	-	-	-	-
	16 DI Module	-	-	-	-	-
	8 AI Module	-	-	-	-	-
	220 VAC Power Supply	-	-	-	-	-
4	Surge Protection Devices	-	-	-	-	-
5	UPS	-	-	-	-	-
6	AC Volt Transducer for Power Fail Detector Relay	-	-	-	-	-
7	Door Switch	-	-	-	-	-

17. พนักงานอ่านระดับน้ำ ชื่อ นายจันทร์ มงคล
บ้านเลขที่ 33 หมู่ 5 ตำบล ปากาหลวง อำเภอ บ้านหลวง จังหวัด น่าน
รหัสไปรษณีย์ 55190 หมายเลขโทรศัพท์ -
เลขบัญชีธนาคาร 05-3901-20-099060-6
- 18 บ้านพนักงาน อยู่ห่างจากสถานีประมาณ - เมตร
- 19 เริ่มทำการสำรวจปริมาณน้ำเมื่อ พ.ศ. -
แบบหน่วย ประจำ เคลื่อนที่
20. เริ่มทำการสำรวจจุดเมื่อ - พ.ศ. -
21. ขนาดของคอกอตุ กว้าง - เมตร ยาว - เมตร
ประกอบด้วย หม้อวัดน้ำฝน ชรรถมา จำนวน - ใบ
เครื่องวัดน้ำฝนอัตโนมัติ ยี่ห้อ - หมายเลข -
เครื่องวัดอุณหภูมิ ยี่ห้อ -
เครื่องวัดการระเหย -ถังแพน หมายเลข -
-Hook gage หมายเลข - Stalling well หมายเลข -
เครื่องวัดกระแสลม ยี่ห้อ - หมายเลข -
22. บ้านพักและที่ทำการ เช่า ปลุกสร้าง
ลักษณะ ชั้นเดียว สองชั้น
เช่าเมื่อ - เลขที่ -
ปลุกสร้างเมื่อ - เลขที่ -