



กรมชลประทาน

กระทรวงเกษตรและสหกรณ์

ประวัติสถานี

สถานีสำรวจอุทกวิทยาน้ำปี (Y.65)

บ้านพีใต้ ต.บ้านพี อ.บ้านหลวง จ.น่าน

ศูนย์อุทกวิทยาชลประทานภาคเหนือตอนบน

สำนักบริหารจัดการน้ำและอุทกวิทยา

# ประวัติสถานี

รหัส Y.65

## 1. ที่ตั้ง

แม่น้ำ	น้ำปี	บ้านพี่ใต้	ตำบล	บ้านพี่
อำเภอ	บ้านหลวง	จังหวัด	น่าน	
พิกัด				
LAT	18° 52' 38" N.°	LONG	100° 26' 19" E.°	
	แผนที่ระวาง	5046-I	แผนที่ 78	

พื้นที่รับน้ำ 136.56 ตารางกิโลเมตร

ความยาวจากต้นน้ำถึงสถานีสำรวจ 27.78 กิโลเมตร

เปิดเพื่อจุดประสงค์  พัฒนาแหล่งน้ำ  บริหารจัดการน้ำ  
 เตือนภัยน้ำท่วม  งานวิจัยลุ่มน้ำ

กำหนดที่ตั้งหน่วยสำรวจ นาย สมคิด สะเภาคำ ตำแหน่ง ผอช.ภาคเหนือตอนบน  
เมื่อ เมษายน พ.ศ. 2561



แผนที่สถานี Y.65.....

พิกัด GCS\_WGS\_1984.....

ระวาง 5046\_I.....

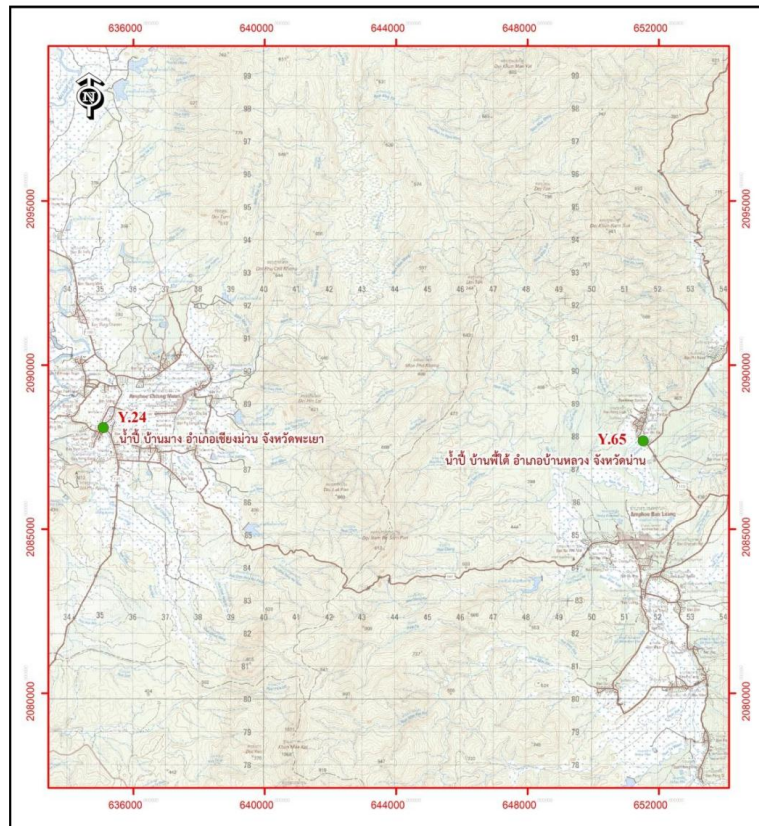
ชื่อลุ่มน้ำ ปี้.....

ประเภทโครงการ.....

พิกัด UTM (E) Lat 18.877338.....

พิกัด UTM (N) Long 100.438800.....

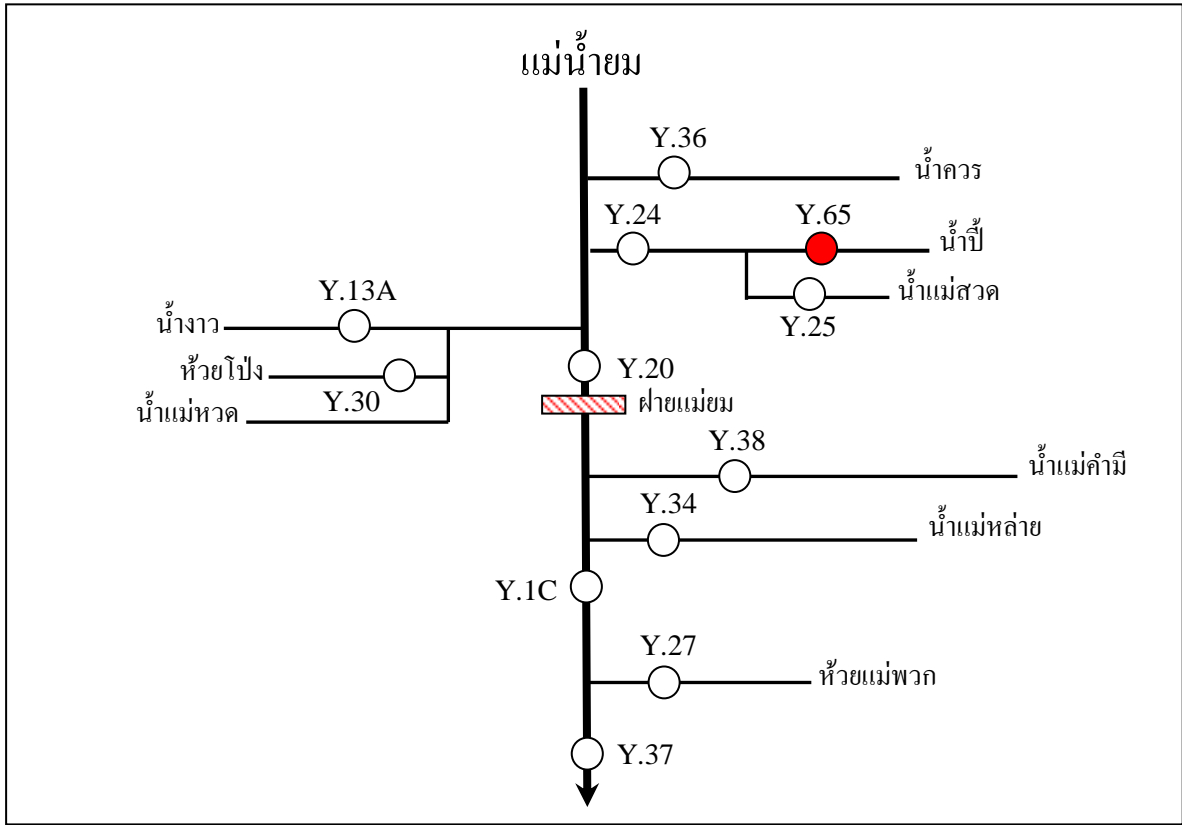
รหัสลุ่มน้ำ 08.....



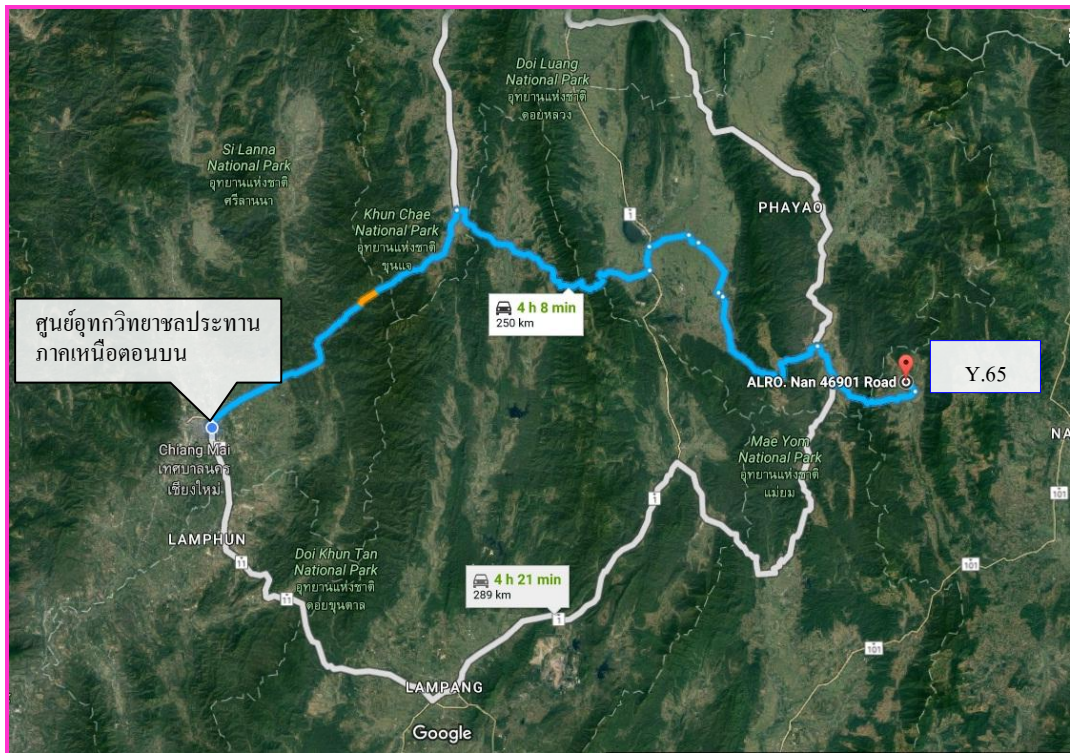
กรมชลประทานกระทรวงเกษตรและสหกรณ์

ลงชื่อ.....(ผู้รับรองข้อมูล)

( )



แผนผังลุ่มน้ำยม



แผนผังสังเขปการเดินทางไปสถานี

## แผนผังสังเขปการเดินทางไปสถานี

2. ลักษณะภูมิประเทศ  ที่ราบลุ่ม  ที่ราบเชิงเขา  ทุ่งนา  ภูเขา

3. ลักษณะลำน้ำ

เหนือแนวสำรวจ ลักษณะลำน้ำ ลำน้ำตรง ประมาณ 1.2 กิโลเมตร  
 ท้ายแนวสำรวจ ลักษณะลำน้ำ ลำน้ำตรง ประมาณ 700 เมตร



4. ลักษณะท้องน้ำ  กรวด  หิน  ทราย

5. รูปร่างลำน้ำเป็นรูป  ตัว U  ตัว V กว้างประมาณ - เมตร

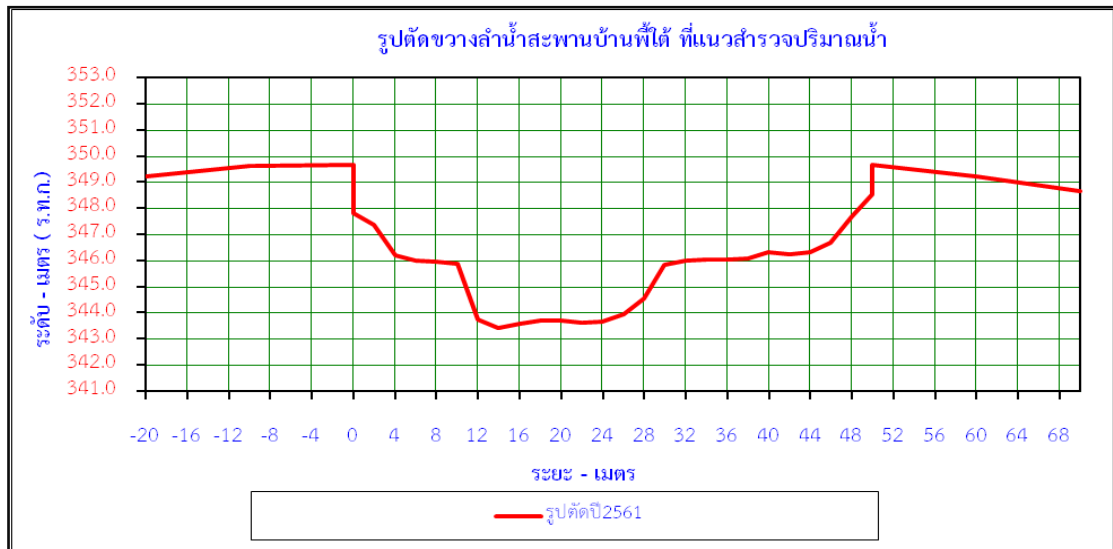
ระดับตลิ่งฝั่งซ้าย 349.641 ม.(ร.ท.ก.) มีลักษณะ ถนนลาดยางยกระดับ  
 ระดับตลิ่งฝั่งขวา 349.648 ม.(ร.ท.ก.) มีลักษณะ ถนนลาดยางยกระดับ

6. ความลาดชัน 1 : 121 (0.0083)

7. ความสูงท้องน้ำเทียบกับระดับน้ำทะเล 344.120 ม.(ร.ท.ก.)

8. สิ่งกีดขวาง

- เหมือง อยู่ แนวสำรวจ เมตร
- ฝาย อยู่ ท้าย แนวสำรวจ 700 เมตร
- เขื่อนยาง อยู่ แนวสำรวจ เมตร
- อื่นๆ.....



9. หมุดหลักฐาน  ชั่วคราว  ถาวร ชนิด -  
 ตั้งอยู่ที่ สะพานบ้านพีใต้ ต.บ้านพี อ.บ้านหลวง จังหวัดน่าน  
 ราคา 349.644 ม. (ร.ท.ก.) สถานที่ใกล้เคียง -



10. การโยงราคาระดับเป็น ร.ท.ก.

จากหน่วยงาน หมุดหลักฐานของกรมทรัพยากรธรรมชาติ อำเภอ บ้านหลวง  
 จังหวัด น่าน

ราคาที่ยิงจากหน่วยงาน 353.247 ม. (ร.ท.ก.) เมื่อวันที่ 18 เมษายน 2561

11. เสาระดับ 1 ต้น

12. แผ่นระดับติดตอม่อสะพาน 6 แผ่น

ตอม่อที่ - ติดแผ่น 0.00 เมตร ถึง 6.00 เมตร



13. ศูนย์เสาระดับ ราคา 343.540 ม. (ร.ท.ก.)

14. เครื่องวัดระดับน้ำอัตโนมัติ -

ยี่ห้อ - หมายเลข No. -

ติดตั้งเมื่อ เดือน - พ.ศ.

15. เริ่มทำการสำรวจระดับน้ำเมื่อ 18 เมษายน 2561

16. เครื่องมือตรวจวัดทางโทรมาตร

ลำดับ	รายการ	จำนวน	หน่วย	ยี่ห้อ	รุ่น	S/N
1	Tipping Bucket Rainauge	-	-	-	-	-
2	Water Level Gauge Float Type	6	ม.	-	-	-
3	Remote Terminal Unit	-	-	-	-	-
	G18 Modem GSM/GPRS	-	-	-	-	-
	16 DI Module	-	-	-	-	-
	8 AI Module	-	-	-	-	-
	220 VAC Power Supply	-	-	-	-	-
4	Surge Protection Devices	-	-	-	-	-
5	UPS	-	-	-	-	-
6	AC Volt Transducer for Power Fail Detector Relay	-	-	-	-	-
7	Door Switch	-	-	-	-	-

17. พนักงานอ่านระดับน้ำ ชื่อ นางสาว เบญจวรรณ บริคุต

บ้านเลขที่ 134 ตำบล ศิลาแลง อำเภอ ปัว จังหวัด น่าน

รหัสไปรษณีย์ 55120 หมายเลขโทรศัพท์ 097-0533887

บัญชีธนาคาร - เลขที่ -

18 บ้านพนักงาน อยู่ห่างจากสถานีประมาณ 500 เมตร

19 เริ่มทำการสำรวจปริมาณน้ำเมื่อ 1 เมษายน พ.ศ. 2561

- แบบหน่วย  ประจำ  เคลื่อนที่
20. เริ่มทำการสำรวจจุดเมื่อ - พ.ศ. -
21. ขนาดของคอกอตุ กว้าง - เมตร ยาว - เมตร
- ประกอบด้วย หม้อวัดน้ำฝน ธรรมดา จำนวน - ใบ
- เครื่องวัดน้ำฝนอัตโนมัติ ยี่ห้อ - หมายเลข -
- เครื่องวัดอุณหภูมิ ยี่ห้อ -
- เครื่องวัดการระเหย - ถังแพน หมายเลข -
- Hook gage หมายเลข - Stalling well หมายเลข -
- เครื่องวัดกระแสลม ยี่ห้อ - หมายเลข -
22. บ้านพักและที่ทำการ  ไม่มี  เช่า  ปลุกสร้าง
- ลักษณะ  ชั้นเดียว  สองชั้น
- เช่าเมื่อ - เลขที่ -
- ปลุกสร้างเมื่อ - เลขที่ -

ฝ่ายวิเคราะห์และประมวลผลสถิติ  
ศูนย์อุทกวิทยาชลประทานภาคเหนือตอนบน