



กรมชลประทาน

กระทรวงเกษตรและสหกรณ์

ประวัติสถานี

สถานีสำรวจอุทกวิทยาน้ำว่า (N.42)

บ้านหาดข้าวสาร อ.เวียงสา จ.น่าน

ศูนย์อุทกวิทยาและบริหารน้ำภาคเหนือตอนบน

สำนักอุทกวิทยาและบริหารน้ำ

ประวัติสถานี

รหัส N.42

1. ที่ตั้ง

แม่น้ำ น้ำว่า บ้านหาดข้าวสาร ตำบล ไหล่น่าน
อำเภอ เวียงสา จังหวัด น่าน

พิกัด

LAT 18° 34' 08" N.° LONG 100° 52' 28" E.°

แผนที่ระวาง 5146 II แผ่นที่ 99

พื้นที่รับน้ำ 2107 ตารางกิโลเมตร

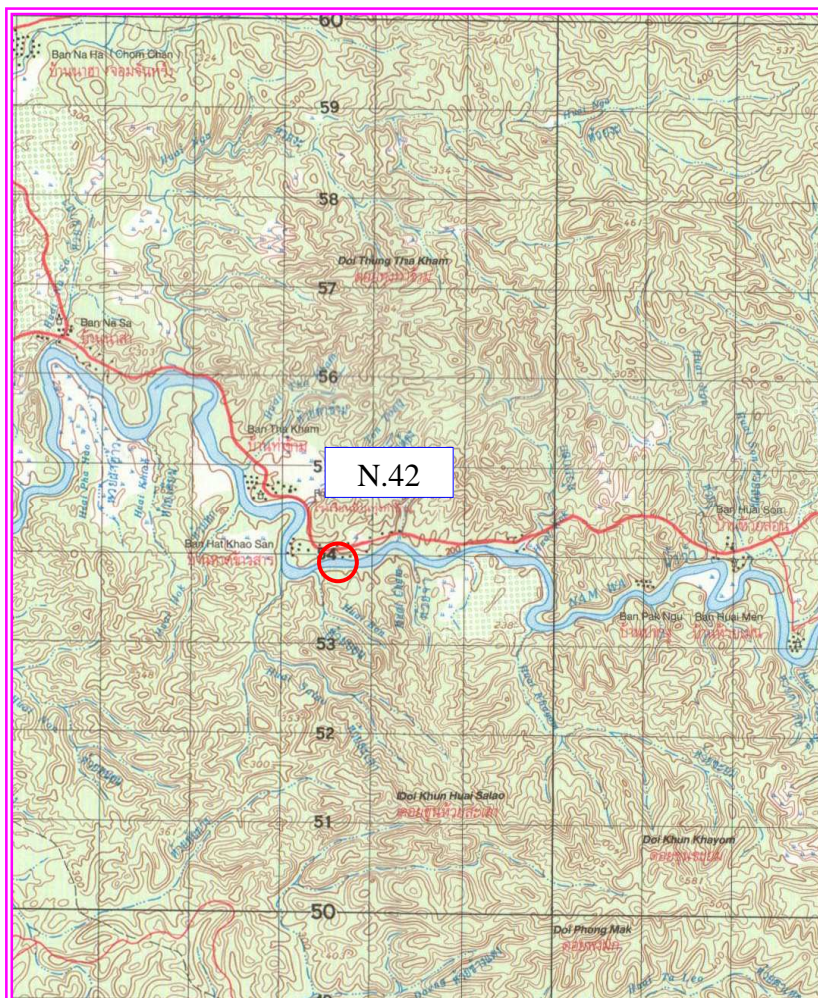
ความยาวจากต้นน้ำถึงสถานีสำรวจ 160 กิโลเมตร

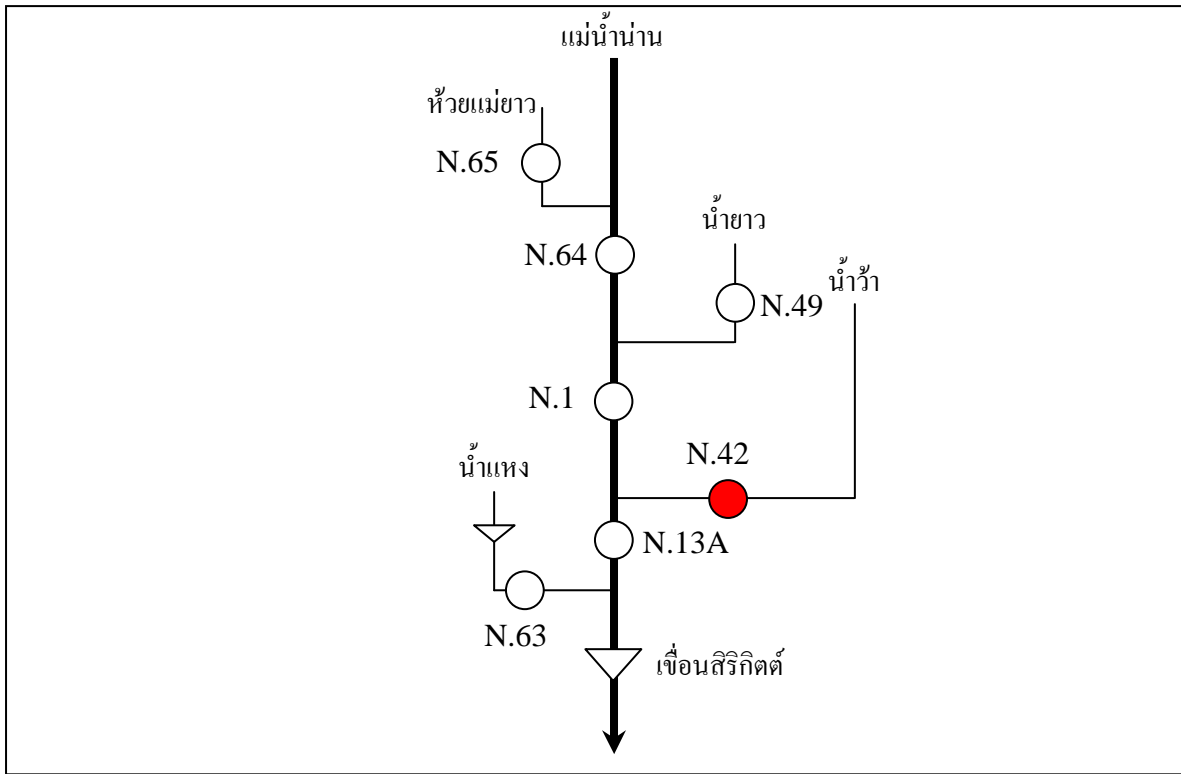
เปิดเพื่อจุดประสงค์ พัฒนาแหล่งน้ำ บริหารจัดการน้ำ

เตือนภัยน้ำท่วม งานวิจัยลุ่มน้ำ

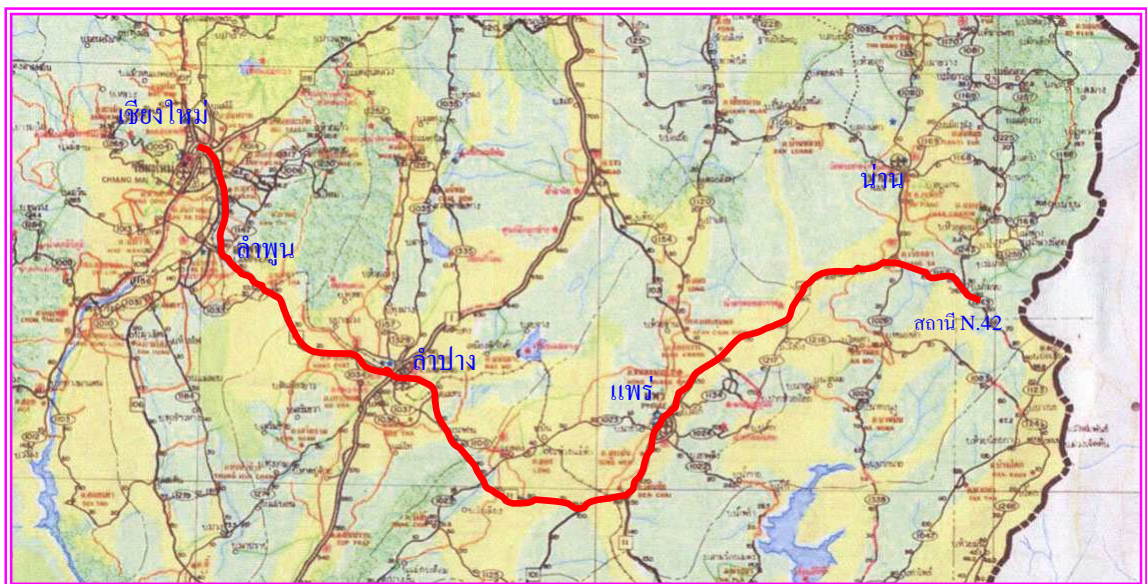
กำหนดที่ตั้งหน่วยสำรวจโดย นาย จันทรไพบูลย์ ไชยศรีหา ตำแหน่ง -

เมื่อ พ.ศ. 2515





แผนผังลุ่มน้ำนาน



แผนผังสังเขปการเดินทางไปสถานี

2. ลักษณะภูมิประเทศ ที่ราบลุ่ม ที่ราบเชิงเขา หุบเขา ภูเขา

3. ลักษณะลำน้ำ

เหนือแนวสำรวจ ลักษณะลำน้ำ

ลำน้ำตรง ประมาณ 200 เมตร

ท้ายแนวสำรวจ ลักษณะลำน้ำ

ลำน้ำตรง ประมาณ 200 เมตร



4. ลักษณะท้องน้ำ กรวด หิน ทราย

5. รูปร่างลำน้ำเป็นรูป ตัว U ตัว V กว้างประมาณ 70 เมตร

ระดับตลิ่งฝั่งซ้าย 180.077 ม.(ร.ท.ก.) มีลักษณะ มีวัชพืชปกคลุม

ระดับตลิ่งฝั่งขวา 180.074 ม.(ร.ท.ก.) มีลักษณะ มีวัชพืชปกคลุม

6. ความลาดชัน 1 : 275

7. ความสูงท้องน้ำเทียบกับระดับน้ำทะเล - ม.(ร.ท.ก.)

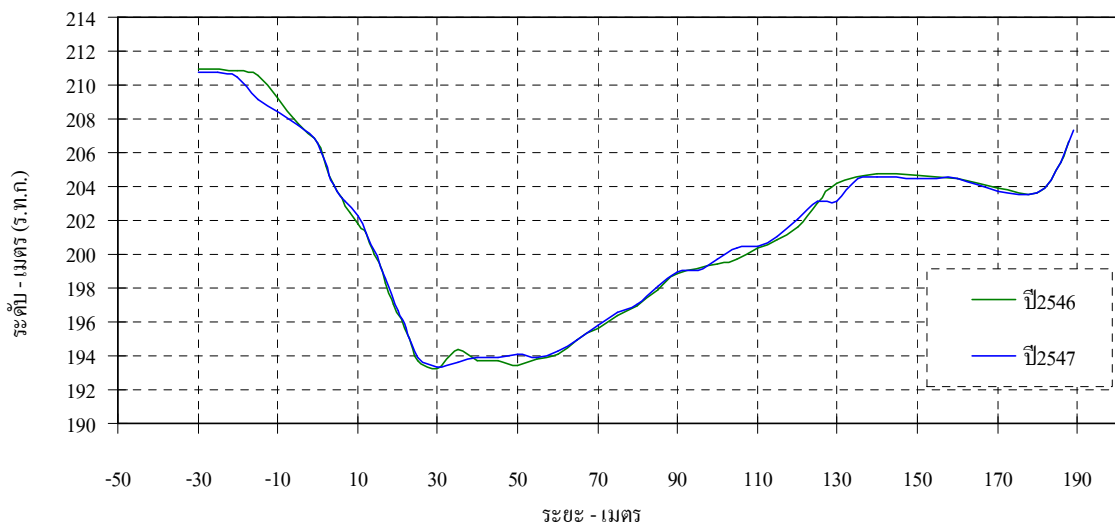
8. สิ่งกีดขวาง

เหมือง อยู่ แนวสำรวจ เมตร

ฝาย อยู่ แนวสำรวจ เมตร

เขื่อน อยู่ แนวสำรวจ เมตร

อื่นๆ.....



9. หมุดหลักฐาน ชั่วคราว ถาวร ชนิด มาตรฐานทองเหลือง ขนาด 30 * 30 ซม.
 ตั้งอยู่ที่ - ฝั่ง ขวา ของลำน้ำ
 ราคา 11.892 ม. (ร.ส.ม.) สถานที่ใกล้เคียง -



10. การโยงราคาระดับเป็น ร.ท.ก.

จากหน่วยงาน - อำเภอ -
 จังหวัด -
 ราคาที่โยงจากหน่วยงาน - ม.(ร.ท.ก.) เมื่อวันที่ -

11. เสาระดับ	จำนวน	10	ต้น	รวม	10.00	เมตร		
ต้นที่ 1 เป็น	ไม้	ติดแผ่น	0.00 เมตร	ถึง	1.00	เมตร	ทาสี	ขาว
ต้นที่ 2 เป็น	คสล.	ติดแผ่น	1.00 เมตร	ถึง	2.00	เมตร	ทาสี	ขาว
ต้นที่ 3 เป็น	คสล.	ติดแผ่น	2.00 เมตร	ถึง	3.00	เมตร	ทาสี	ขาว
ต้นที่ 4 เป็น	คสล.	ติดแผ่น	3.00 เมตร	ถึง	4.00	เมตร	ทาสี	ขาว
ต้นที่ 5 เป็น	คสล.	ติดแผ่น	4.00 เมตร	ถึง	5.00	เมตร	ทาสี	ขาว
ต้นที่ 6 เป็น	คสล.	ติดแผ่น	5.00 เมตร	ถึง	6.00	เมตร	ทาสี	ขาว
ต้นที่ 7 เป็น	คสล.	ติดแผ่น	6.00 เมตร	ถึง	8.00	เมตร	ทาสี	ขาว
ต้นที่ 8 เป็น	คสล.	ติดแผ่น	8.00 เมตร	ถึง	10.00	เมตร	ทาสี	ขาว
ต้นที่ 9 เป็น	คสล.	ติดแผ่น	10.00 เมตร	ถึง	12.00	เมตร	ทาสี	ขาว
ต้นที่ 10 เป็น	คสล.	ติดแผ่น	12.00 เมตร	ถึง	14.00	เมตร	ทาสี	ขาว

หมายเหตุ (เสาไม้ใช้ขนาด 6" x 6" หรือ 6" x 8" , เสาคสล. 0.15 x 0.20 ม.)

12. แผ่นระดับติดตอม่อสะพาน

ตอม่อที่ 1 ติดแผ่น	-	เมตร ถึง	-	เมตร
ตอม่อที่ 2 ติดแผ่น	-	เมตร ถึง	-	เมตร
ตอม่อที่ 3 ติดแผ่น	-	เมตร ถึง	-	เมตร



13. ศูนย์เสาระดับ ราคา 170.100 ม.(ร.ท.ก.)

14. เครื่องวัดระดับน้ำอัตโนมัติ

ยี่ห้อ - หมายเลข No. -
ติดตั้งเมื่อ เดือน - พ.ศ. -

15. เริ่มทำการสำรวจระดับน้ำเมื่อ พ.ศ. 2520

16. เครื่องมือตรวจวัดทางโทรมาตร

ลำดับ	รายการ	จำนวน	หน่วย	ยี่ห้อ	รุ่น	S/N
1	Tipping Bucket Raingauge	-	-	-	-	-
2	Water Level Gauge Float Type	-	-	-	-	-
3	Remote Terminal Unit	-	-	-	-	-
	G18 Modem GSM/GPRS	-	-	-	-	-
	16 DI Module	-	-	-	-	-
	8 AI Module	-	-	-	-	-
	220 VAC Power Supply	-	-	-	-	-
4	Surge Protection Devices	-	-	-	-	-
5	UPS	-	-	-	-	-
6	AC Volt Transducer for Power Fail Detector Relay	-	-	-	-	-
7	Door Switch	-	-	-	-	-

17. พนักงานอ่านระดับน้ำ ชื่อ -
บ้านเลขที่ - ตำบล - อำเภอ - จังหวัด -
รหัสไปรษณีย์ - หมายเลขโทรศัพท์ -
เลขบัญชีธนาคาร -
- 18 บ้านพนักงาน อยู่ห่างจากสถานีประมาณ - เมตร
- 19 เริ่มทำการสำรวจปริมาณน้ำเมื่อ พ.ศ. 2520
แบบหน่วย ประจำ เคลื่อนที่
20. เริ่มทำการสำรวจจุดเมื่อ - พ.ศ. -
21. ขนาดของคอกอตุ กว้าง - เมตร ยาว - เมตร
ประกอบด้วย หม้อวัดน้ำฝน ธรรมดา จำนวน 1 ใบ
เครื่องวัดน้ำฝนอัตโนมัติ ยี่ห้อ - หมายเลข -
เครื่องวัดอุณหภูมิ ยี่ห้อ -
เครื่องวัดการระเหย -ถังแพน หมายเลข -
-Hook gage หมายเลข - Stalling well หมายเลข -
เครื่องวัดกระแสลม ยี่ห้อ - หมายเลข -



22. บ้านพักและที่ทำการ เช่า ปลุกสร้าง
- ลักษณะ ชั้นเดียวยกสูง สองชั้น
- เช่าเมื่อ - เลขที่ -
- ปลุกสร้างเมื่อ - เลขที่ -



ฝ่ายวิเคราะห์และประมวลสถิติ
ศูนย์อุทกวิทยาและบริหารน้ำภาคเหนือตอนบน