



กรมชลประทาน

## กระทรวงเกษตรและสหกรณ์

ประวัติสถานี

สถานีสำรวจอุทกวิทยา น้ำพุง

ต. สันมะค่า อ. ป่าแดด จ. เชียงราย

ศูนย์อุทกวิทยาและบริหารน้ำภาคเหนือตอนบน  
สำนักอุทกวิทยาและบริหารน้ำ  
มีนาคม 2557

# ประวัติสถานี

รหัส I.16

## 1.ที่ตั้ง

แม่น้ำ น้ำพุง สะพาน - ตำบล สันมะค่า  
อำเภอ ป่าแดด จังหวัด เชียงราย

## พิกัด

LAT 19° 27' 00" N.° LONG 100° 01' 14" E.°

แผนที่ระวาง 5047-IV แผนที่ 47

พื้นที่รับน้ำ 1,070 ตารางกิโลเมตร

ความยาวจากต้นน้ำถึงสถานีสำรวจ ..... กิโลเมตร

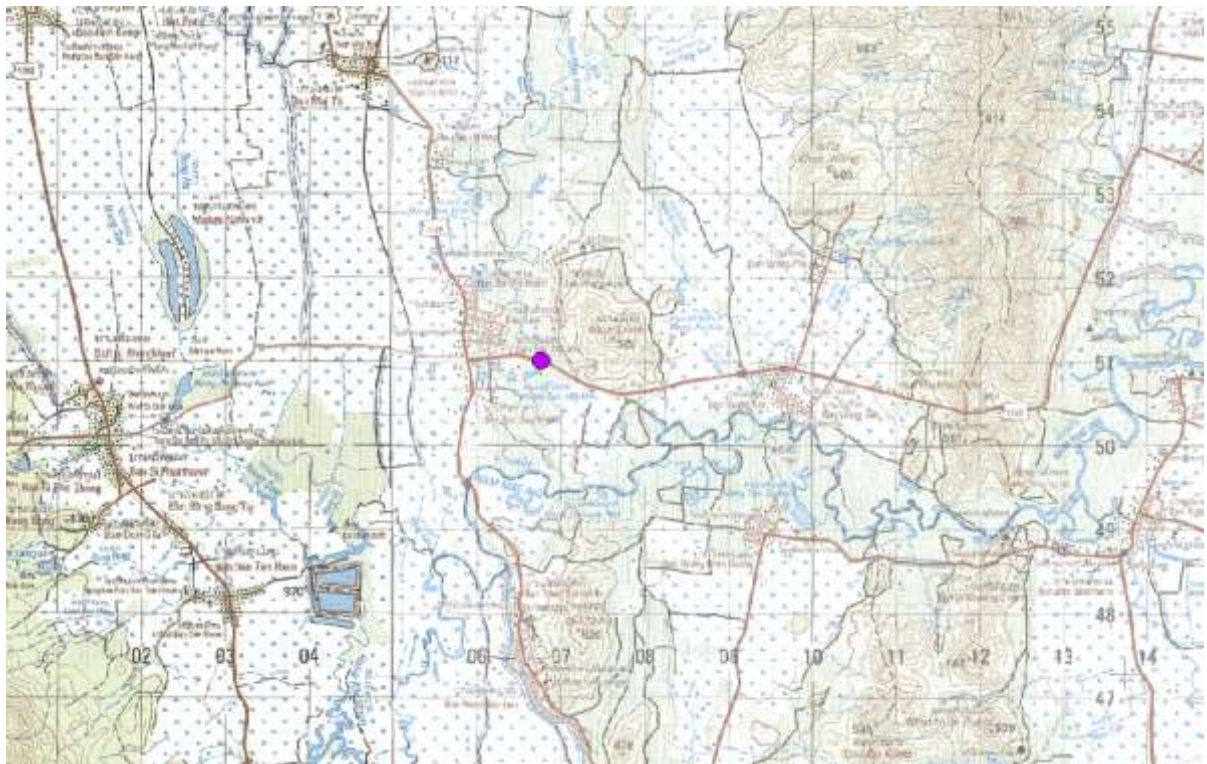
เปิดเพื่อจุดประสงค์  พัฒนาแหล่งน้ำ  บริหารจัดการน้ำ

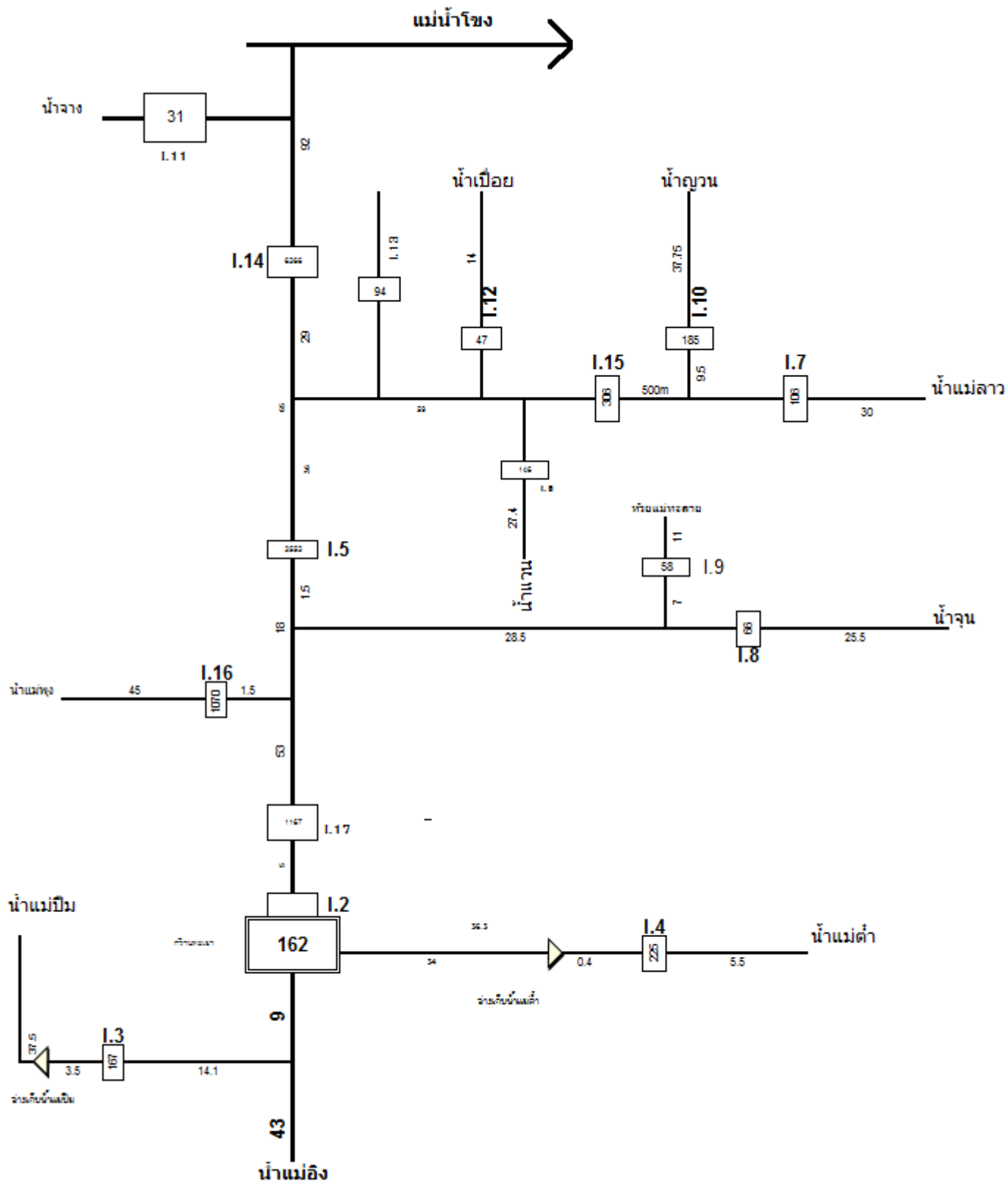
เตือนภัยน้ำท่วม  งานวิจัยลุ่มน้ำ

กำหนดที่ตั้งหน่วยสำรวจโดย ปภ.สอ1 ตำแหน่ง -

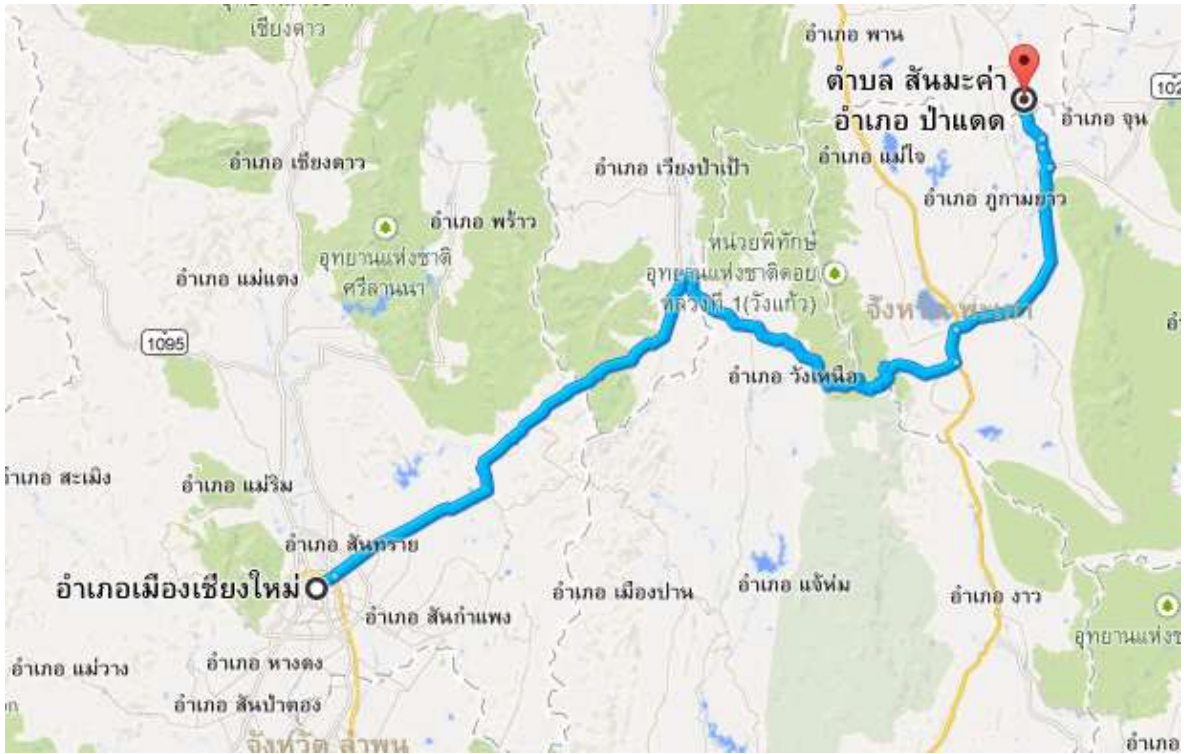
เมื่อ เมื่อ วันที่ - เดือน - พ.ศ. -

ที่ตั้งสถานีจากแผนที่ 1:50000





แผนผังลุ่มน้ำอิง



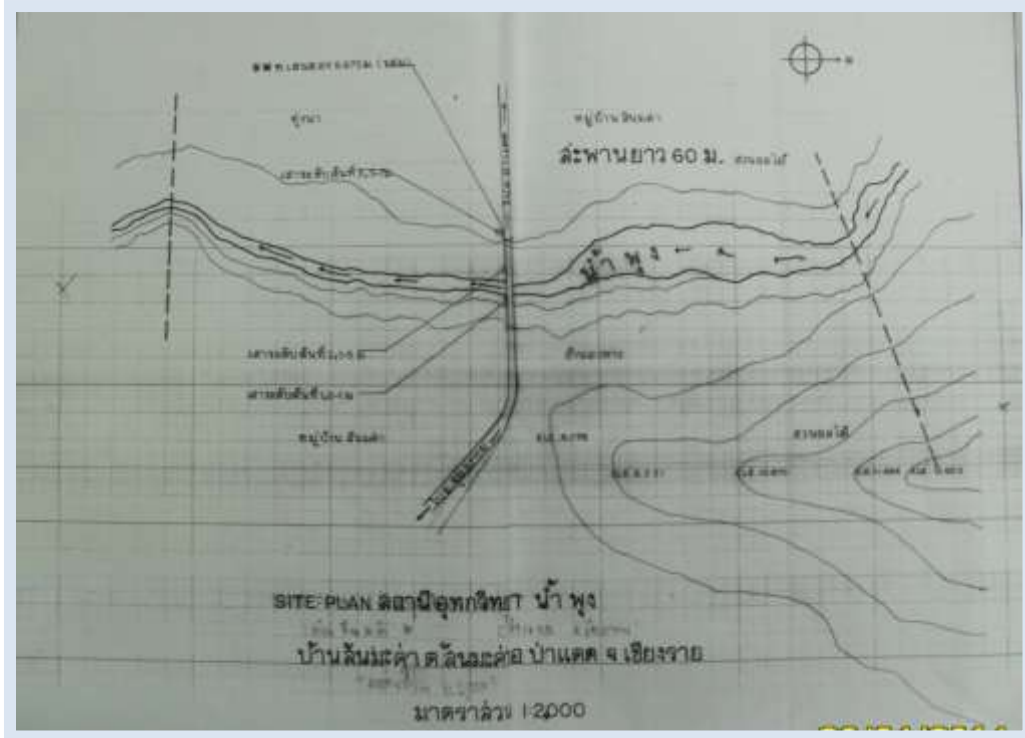
แผนที่สังเขปการเดินทางไปสถานี

2. ลักษณะภูมิประเทศ  ที่ราบลุ่ม  ที่ราบเชิงเขา  ทุ่งนา  ภูเขา

3. ลักษณะลำน้ำ

เหนือแนวสำรวจ ลักษณะลำน้ำ ลำน้ำ ตรง ประมาณ 100 เมตร

ท้ายแนวสำรวจ ลักษณะลำน้ำ ลำน้ำ ตรง ประมาณ 150 เมตร



4. ลักษณะท้องน้ำ  กรวด  หิน  ทราย

5. รูปร่างลำน้ำเป็นรูป  ตัว U  ตัว V กว้างประมาณ 60 เมตร

ระดับตลิ่งฝั่งซ้าย 6.807 ม.(ร.ท.ก.) มีลักษณะ ลักษณะพื้นที่ -

ระดับตลิ่งฝั่งขวา 6.833 ม.(ร.ท.ก.) มีลักษณะ ลักษณะพื้นที่ -

6. ความลาดชัน -

7. ความสูงท้องน้ำเทียบกับระดับน้ำทะเล - ม.(ร.ท.ก.)

8. สิ่งกีดขวาง

เหมือง อยู่ - แนวสำรวจ - เมตร

ฝาย อยู่ - แนวสำรวจ - เมตร

เขื่อน อยู่ - แนวสำรวจ - เมตร

อื่นๆ -



--	--	--	--	--	--	--

17. พนักงานอ่านระดับน้ำ ชื่อ นางสาวอุดม เทวะโส

บ้านเลขที่ - หมู่ - ตำบล สันมะค่า อำเภอ ป่าแดด จังหวัด เชียงราย

รหัสไปรษณีย์ - หมายเลขโทรศัพท์ -

เลขบัญชีธนาคาร -

18 บ้านพนักงาน อยู่ห่างจากสถานีประมาณ 200 เมตร

19 เริ่มทำการสำรวจปริมาณน้ำเมื่อ พ.ศ. 2540

แบบหน่วย  ประจำ  เคลื่อนที่

20. เริ่มทำการสำรวจอุตุเมื่อ พ.ศ. -

21. ขนาดของคอกอุตุ กว้าง - เมตร ยาว - เมตร

ประกอบด้วย หม้อวัดน้ำฝน ธรรมดา จำนวน - ใบ หมายเลข -

เครื่องวัดน้ำฝนอัตโนมัติ ยี่ห้อ - หมายเลข -

เครื่องวัดอุณหภูมิจัด ยี่ห้อ - หมายเลข -

เครื่องวัดการระเหย - ถังแพลน หมายเลข -

- หมายเลข - Stalling well หมายเลข -

เครื่องวัดกระแสลม ยี่ห้อ - หมายเลข -

22. บ้านพักและที่ทำการ  เช่า  ปลุกสร้าง

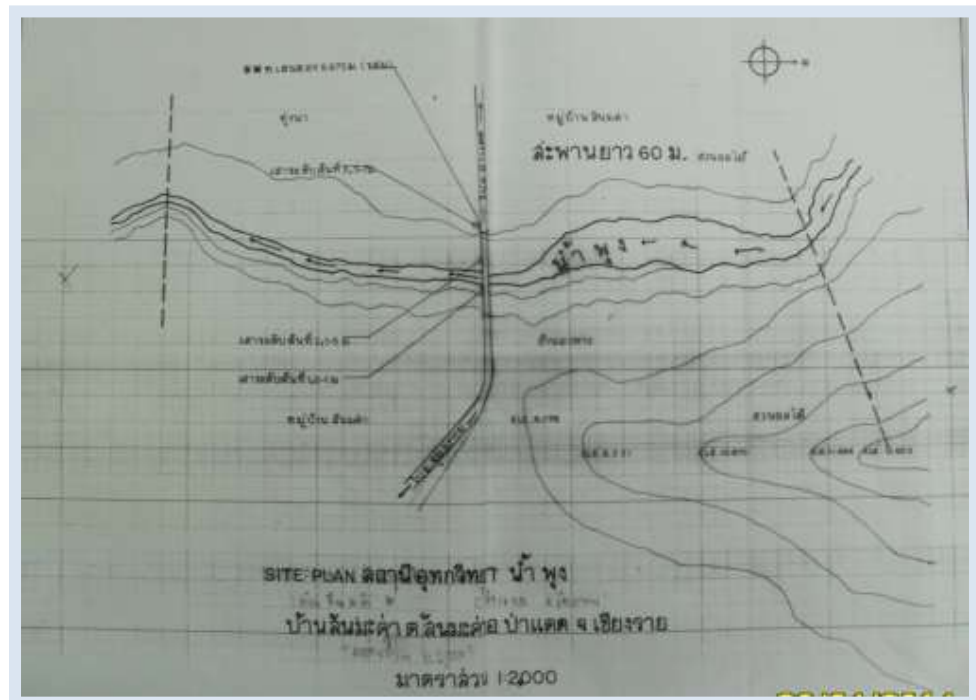
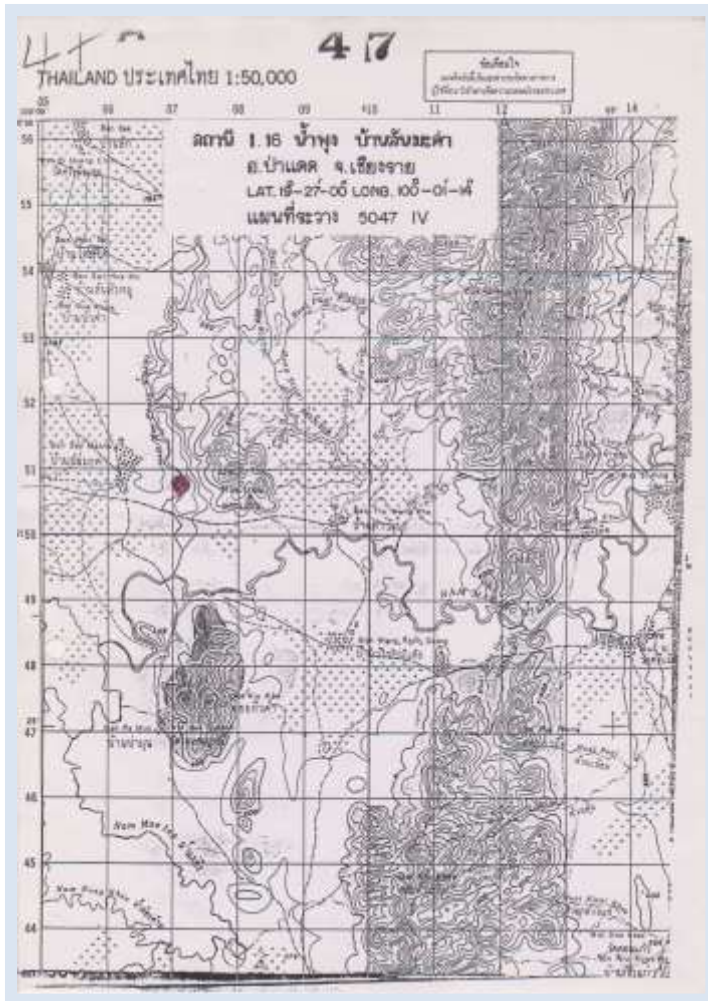
ลักษณะ  ชั้นเดียว  สองชั้น

เช่าเมื่อ - เลขที่ -

ปลุกสร้างเมื่อ - เลขที่ -







กรมการที่ดิน  
กระทรวงมหาดไทย

กรมการที่ดิน กรุงเทพมหานคร

จ.ร.ด. - ๑๖ (ร.ร.ด. ๑๖๑๑)

พื้นที่ ๕ ไร่ ๓๖ ไร่ ๓๖      วัตถุประสงค์ อื่น      ประเภท บ้านเดี่ยว      วัตถุประสงค์ บ้านเดี่ยว  
 เลขที่ ๑๙-๒๗-๐๐      เลขที่ ๑๙ ไร่ ๓๖ ไร่ ๓๖  
 Code ๕.๒๖      เลขที่ ๒๗-๐๙-๒๕      วัตถุประสงค์ บ้านเดี่ยว      เลขที่ ๑๙ ไร่ ๓๖ ไร่ ๓๖

ชั้นที่	ลักษณะงาน	พื้นที่ รวม	พื้นที่ใช้สอย		พื้นที่ว่าง			พื้นที่ว่าง		
			พื้นที่ใช้สอย	พื้นที่ว่าง	พื้นที่ว่าง	พื้นที่ว่าง	พื้นที่ว่าง	พื้นที่ว่าง	พื้นที่ว่าง	
1.	๕.๐๐ - ๕.๐๐	๑๘ ไร่ ๓๖ ไร่ ๓๖	+ ๐.๐๐๐๐	๒ ไร่ ๓๖	๑๘ ไร่ ๓๖ ไร่ ๓๖	๖.๑๗๕๓	๑๒ ไร่ ๓๖ ไร่ ๓๖	๖.๑๗๕๓	๑๒ ไร่ ๓๖ ไร่ ๓๖	๑๒ ไร่ ๓๖ ไร่ ๓๖
๒.	๕.๐๐ - ๕.๐๐	*								
๓.	๕.๐๐ - ๕.๐๐	*								

หมายเหตุ ๑ site Plan บ้านเดี่ยว  
 (ให้แนบ รายละเอียดที่ดิน ส.ค.๓.๓.๓.๓.)

กรมการที่ดิน  
กระทรวงมหาดไทย

กรมการที่ดิน กรุงเทพมหานคร

จ.ร.ด. - ๑๔ (ร.ร.ด. ๑๑๑๑)

พื้นที่ ๕ ไร่ ๓๖ ไร่ ๓๖      วัตถุประสงค์ อื่น      ประเภท บ้านเดี่ยว      วัตถุประสงค์ บ้านเดี่ยว  
 เลขที่ ๑๙-๒๗-๐๐      เลขที่ ๑๙ ไร่ ๓๖ ไร่ ๓๖  
 Code ๕.๒๖      เลขที่ ๒๗-๐๙-๒๕      วัตถุประสงค์ บ้านเดี่ยว      เลขที่ ๑๙ ไร่ ๓๖ ไร่ ๓๖

S.M.	พื้นที่ใช้สอย	พื้นที่ว่าง	พื้นที่ว่าง	พื้นที่ว่าง	พื้นที่ว่าง			พื้นที่ว่าง
					S.M.	พื้นที่ว่าง	พื้นที่ว่าง	
๑.๒๓๐๐	๑๙ ไร่ ๓๖ ไร่ ๓๖	+ ๖.๑๗๕๓ (๕.๒๖)	๑๒ ไร่ ๓๖ ไร่ ๓๖	๑๒ ไร่ ๓๖ ไร่ ๓๖	๑๒ ไร่ ๓๖ ไร่ ๓๖	๑๒ ไร่ ๓๖ ไร่ ๓๖	๑๒ ไร่ ๓๖ ไร่ ๓๖	๑๒ ไร่ ๓๖ ไร่ ๓๖

หมายเหตุ ๑ site Plan บ้านเดี่ยว  
 (ให้แนบ รายละเอียดที่ดิน ส.ค.๓.๓.๓.๓.)

23/04/2014

รูปประกอบสถานี

ภาพแสดงเลาระดับน้ำ

I.16



เลาดันที่ 1  
ติดแผ่น 0.00-1.00 ม.

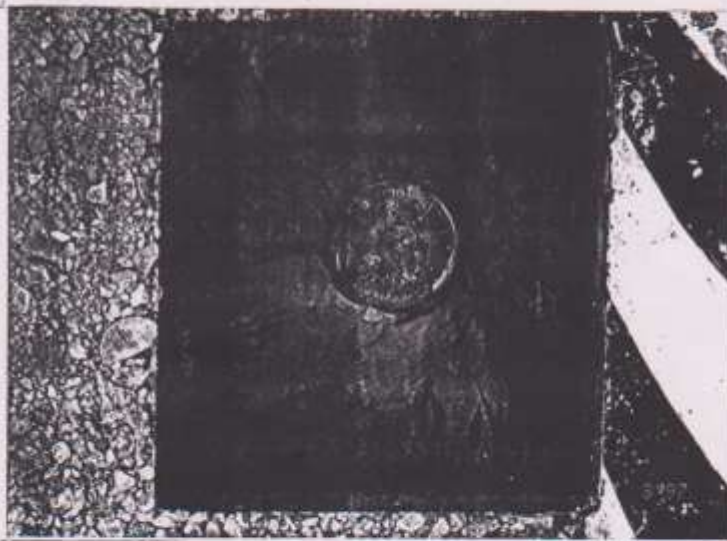


เลาดันที่ 2  
ติดแผ่น 1.00 - 5.00 ม.



I.16

ภาพแสดง เลาต้นที่ 3 ติดแผ่น 5.00-7.00 ม.  
พร้อมติดตั้ง FLOOD INDICATER  
- แนวสำรวจ  
- บ้ายลถานี



ภาพแสดง หมดหลักฐาน  
ชื่อ ท. เสนยอง  
ราคาระดับ + 6.975 ม. (ร.ด.ม.)

สถานีน้ำแม่พุง (1.16)  
ต.สันมะค่า อ.ป่าแดด จ.เชียงใหม่



ภาพแสดงเหือแนวสะพาน



ภาพแสดงท้ายแนวสะพาน

23/04/20

ฝ่ายวิเคราะห์และประมวลสถิติ  
ศูนย์อุทกวิทยาและบริหารน้ำภาคเหนือตอนบน  
มีนาคม 2557