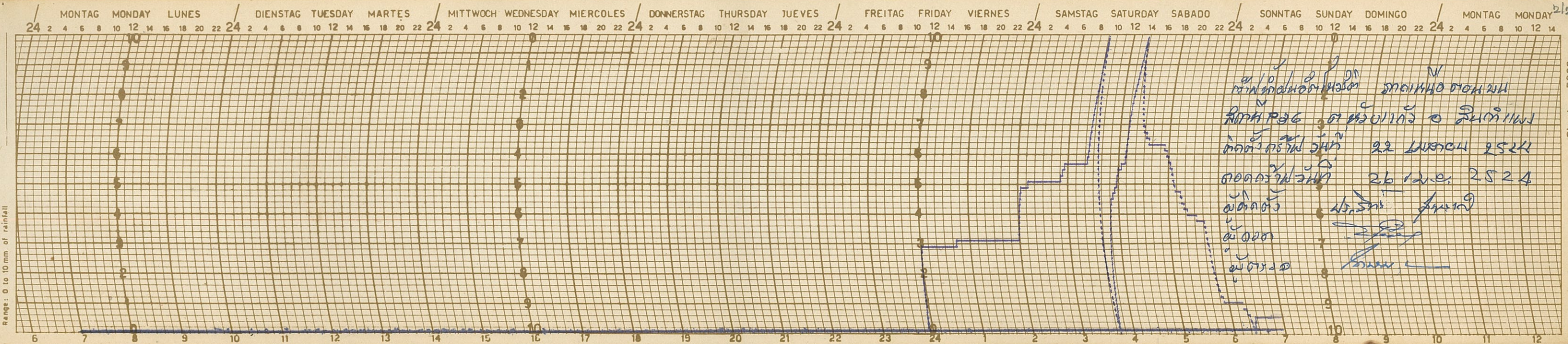
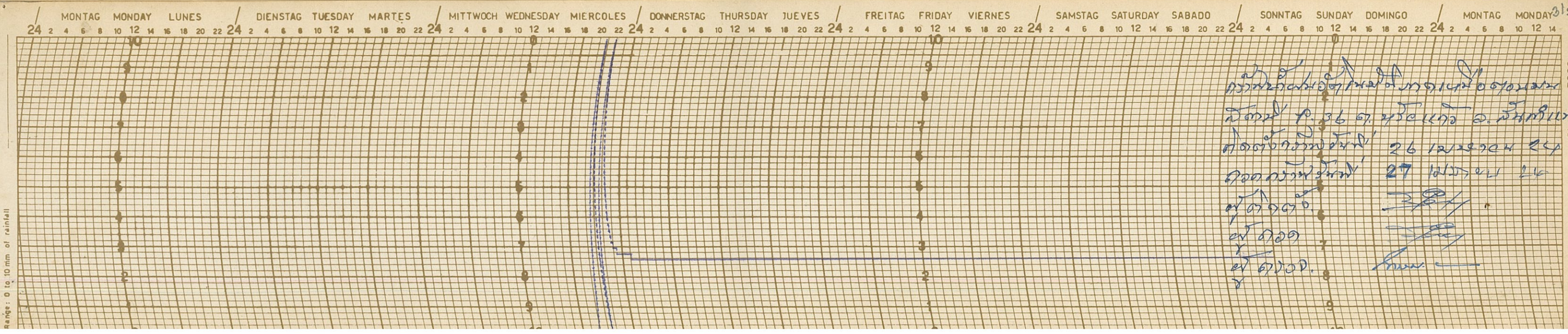


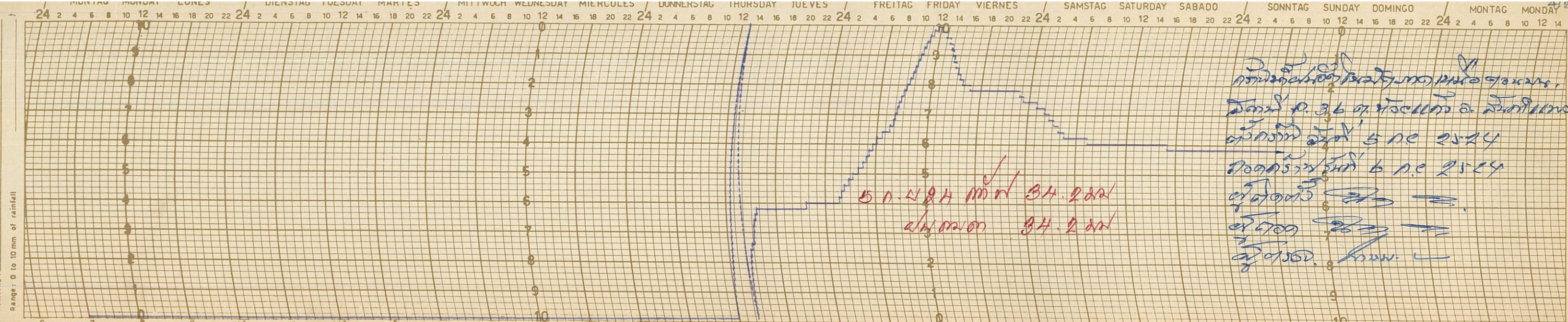
วันที่ 19 ธันวาคม 24  
 เวลา 19.36 น. ระดับน้ำ 10.0 ม.  
 เวลา 20.00 น. ระดับน้ำ 9.5 ม.  
 เวลา 21.00 น. ระดับน้ำ 8.5 ม.  
 เวลา 22.00 น. ระดับน้ำ 7.5 ม.  
 เวลา 23.00 น. ระดับน้ำ 6.5 ม.  
 เวลา 24.00 น. ระดับน้ำ 5.5 ม.  
 เวลา 01.00 น. ระดับน้ำ 4.5 ม.  
 เวลา 02.00 น. ระดับน้ำ 3.5 ม.  
 เวลา 03.00 น. ระดับน้ำ 2.5 ม.  
 เวลา 04.00 น. ระดับน้ำ 1.5 ม.  
 เวลา 05.00 น. ระดับน้ำ 1.5 ม.  
 เวลา 06.00 น. ระดับน้ำ 1.5 ม.  
 เวลา 07.00 น. ระดับน้ำ 1.5 ม.



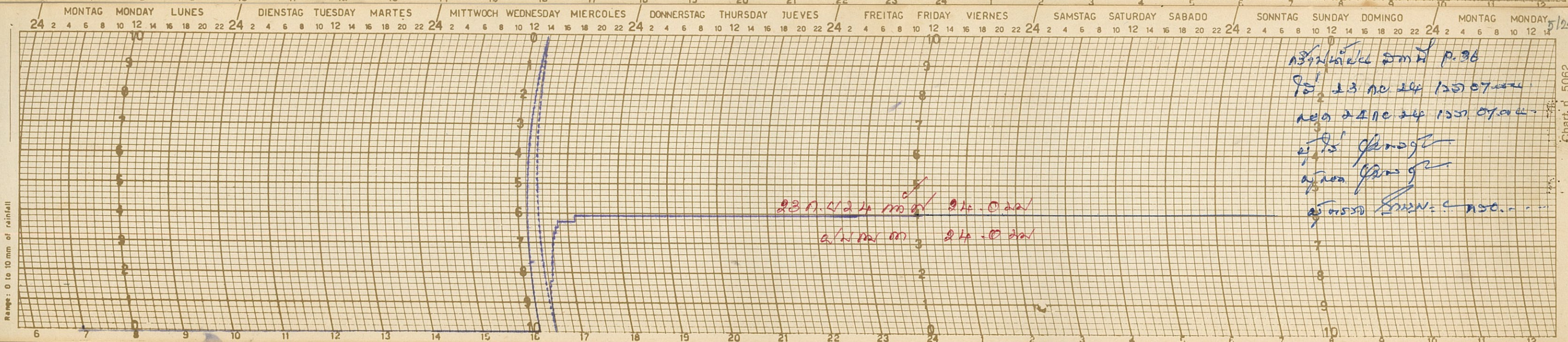
วันที่ 22 ธันวาคม 24  
 เวลา 22.00 น. ระดับน้ำ 2.2 ม.  
 เวลา 23.00 น. ระดับน้ำ 3.0 ม.  
 เวลา 24.00 น. ระดับน้ำ 5.0 ม.  
 เวลา 01.00 น. ระดับน้ำ 6.0 ม.  
 เวลา 02.00 น. ระดับน้ำ 8.0 ม.  
 เวลา 03.00 น. ระดับน้ำ 10.0 ม.  
 เวลา 04.00 น. ระดับน้ำ 8.0 ม.  
 เวลา 05.00 น. ระดับน้ำ 6.0 ม.  
 เวลา 06.00 น. ระดับน้ำ 4.0 ม.  
 เวลา 07.00 น. ระดับน้ำ 2.0 ม.  
 เวลา 08.00 น. ระดับน้ำ 1.0 ม.



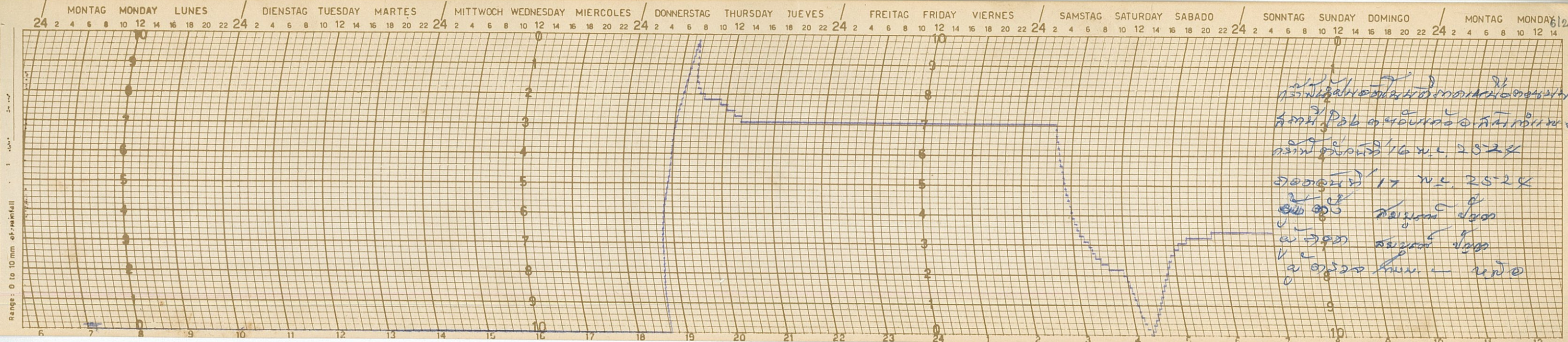
วันที่ 26 ธันวาคม 24  
 เวลา 26.00 น. ระดับน้ำ 2.6 ม.  
 เวลา 27.00 น. ระดับน้ำ 3.0 ม.  
 เวลา 28.00 น. ระดับน้ำ 4.0 ม.  
 เวลา 29.00 น. ระดับน้ำ 5.0 ม.  
 เวลา 30.00 น. ระดับน้ำ 6.0 ม.  
 เวลา 31.00 น. ระดับน้ำ 7.0 ม.  
 เวลา 01.00 น. ระดับน้ำ 8.0 ม.  
 เวลา 02.00 น. ระดับน้ำ 9.0 ม.  
 เวลา 03.00 น. ระดับน้ำ 10.0 ม.  
 เวลา 04.00 น. ระดับน้ำ 8.0 ม.  
 เวลา 05.00 น. ระดับน้ำ 6.0 ม.  
 เวลา 06.00 น. ระดับน้ำ 4.0 ม.  
 เวลา 07.00 น. ระดับน้ำ 2.0 ม.  
 เวลา 08.00 น. ระดับน้ำ 1.0 ม.



5 น. 224 มม 34.2 มม  
 24.2 มม



23 น. 24 มม 24.0 มม  
 24.0 มม



23 น. 24 มม 24.0 มม  
 24.0 มม

