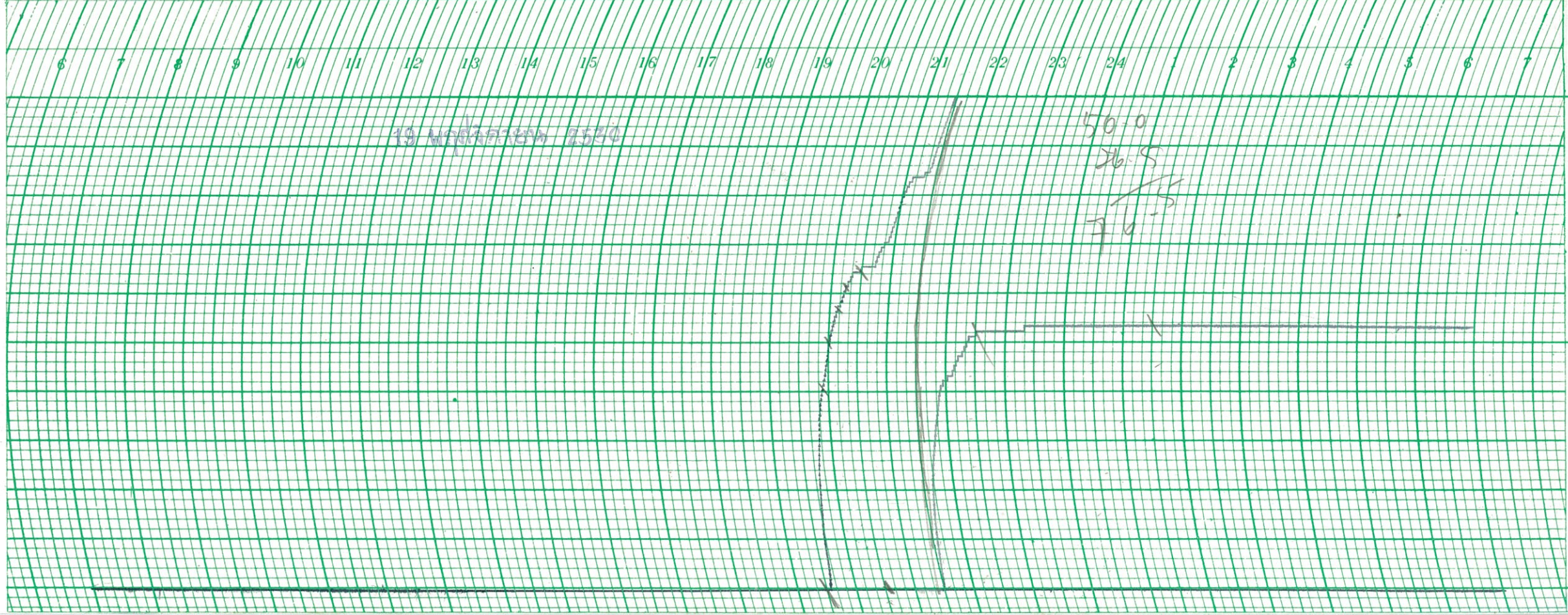
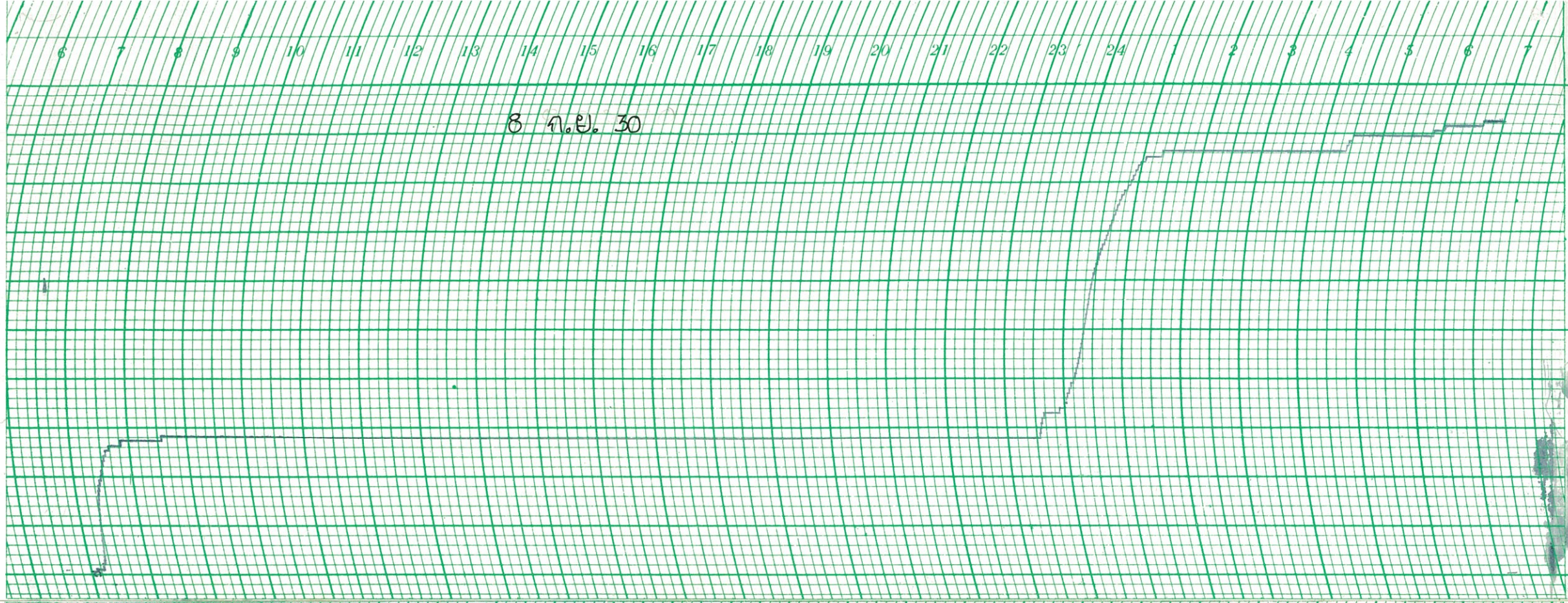


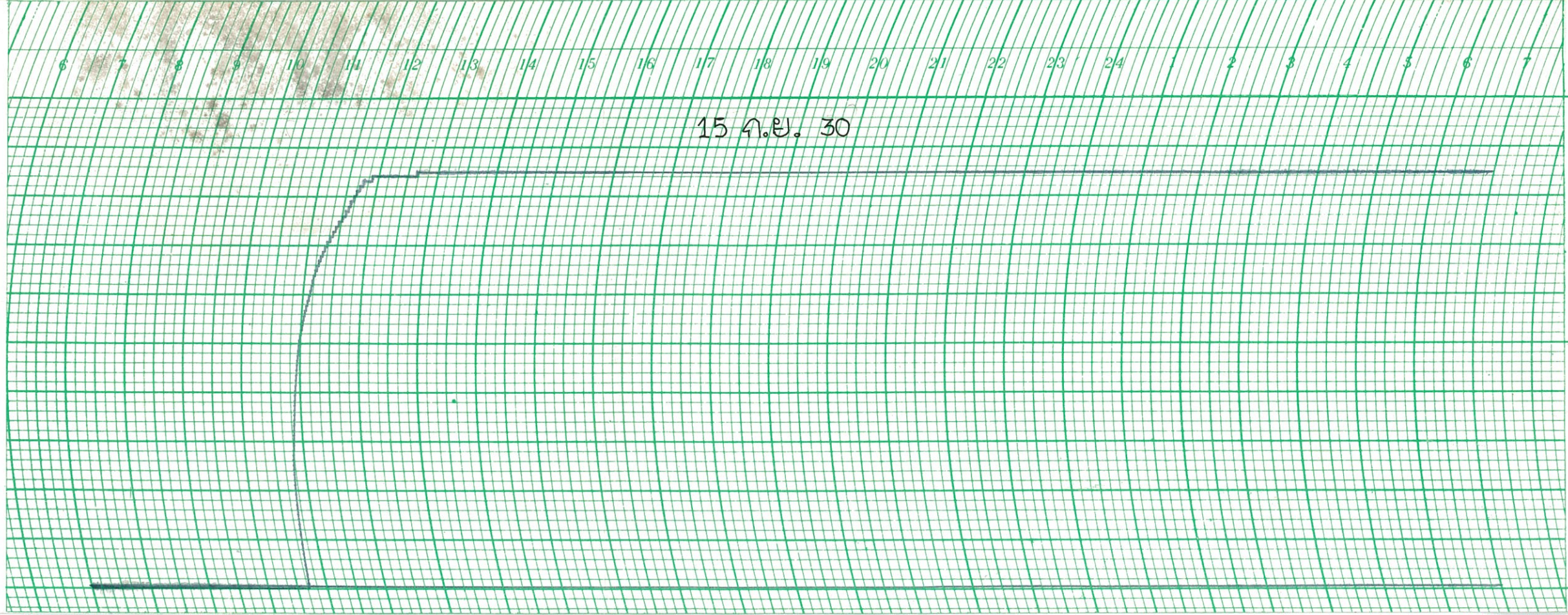
กระดาษกราฟใช้กับเครื่องวัดน้ำฝนอัตโนมัติ OTA  
แบบ Tiling Bucket หมายเลข 21.6.2.  
สถานี ..... จังหวัด .....  
อำเภอ ..... รหัสไปรษณีย์ .....  
เริ่มใส่กราฟ ๐๗.๐๐ น. ถอดกราฟ ๐๗.๐๐ น.  
ผู้ใส่กราฟ นาย ..... ผู้ถอดกราฟ นาย .....  
กองอุทกวิทยา กรมชลประทาน



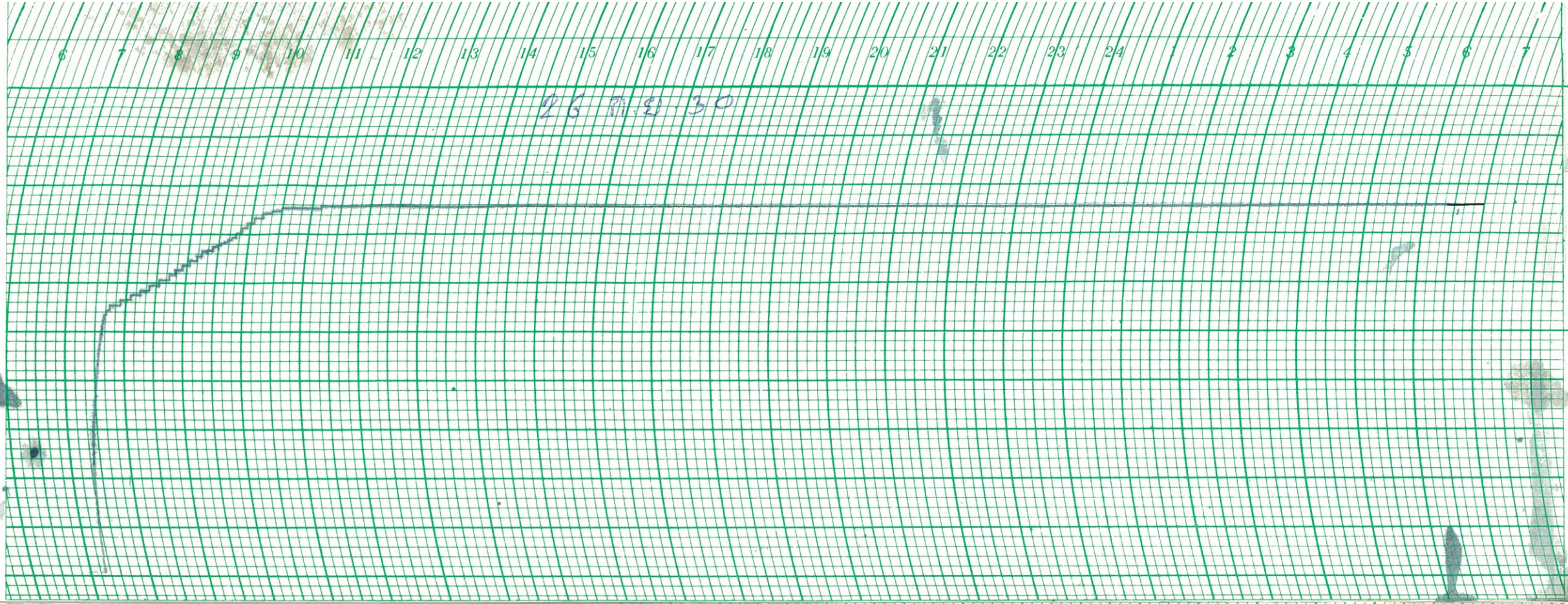
กระดาษกราฟใช้กับเครื่องวัดน้ำฝนอัตโนมัติ OTA  
แบบ Tiling Bucket หมายเลข 21.6.2.  
สถานี ..... จังหวัด .....  
อำเภอ ..... รหัสไปรษณีย์ .....  
เริ่มใส่กราฟ ๐๗.๐๐ น. ถอดกราฟ ๐๗.๐๐ น.  
ผู้ใส่กราฟ นาย ..... ผู้ถอดกราฟ นาย .....  
กองอุทกวิทยา กรมชลประทาน



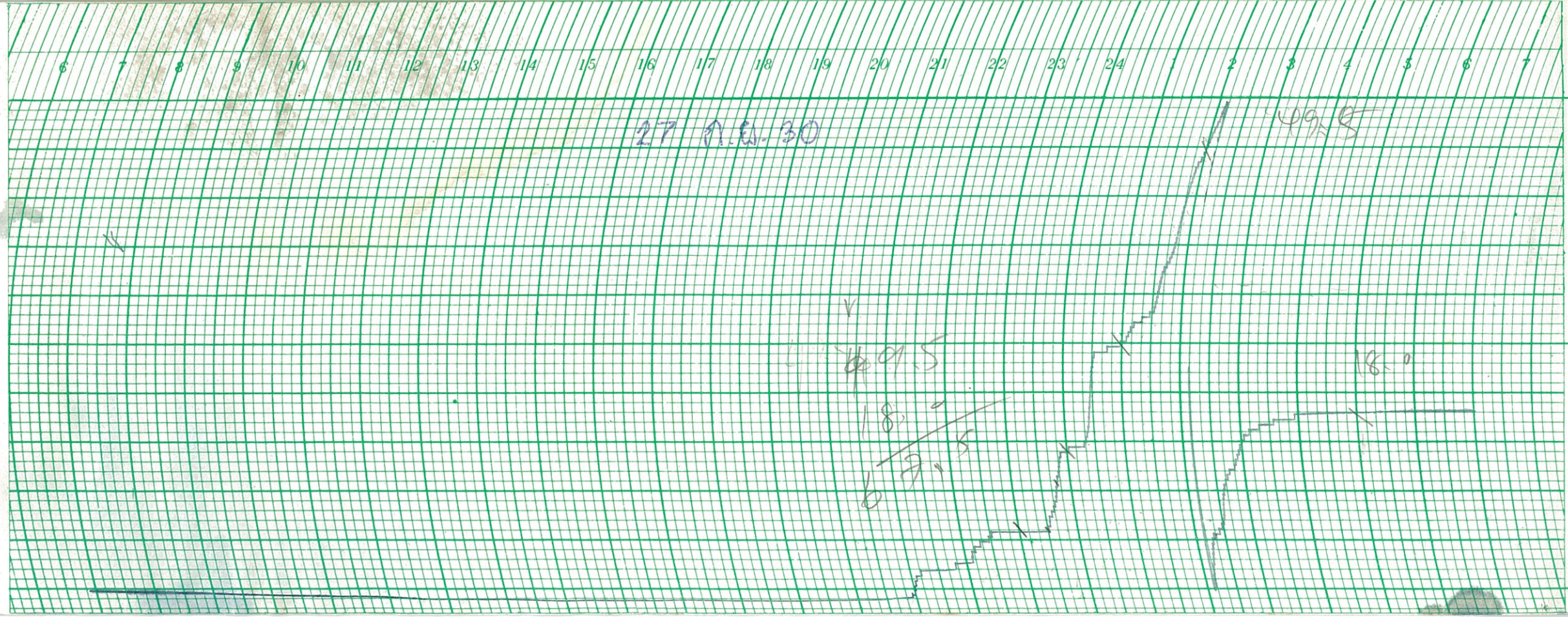
กระดาษกราฟใช้กับเครื่องวัดน้ำฝนอัตโนมัติ  
แบบ Tiring Bucket. หมายเลข 2162.12  
สถานี... เชียงใหม่  
อำเภอ... เชียงใหม่  
เริ่มใส่กราฟ 07.00  
ผู้ใส่กราฟ... กรมอุตุนิยมวิทยา  
กรมชลประทาน



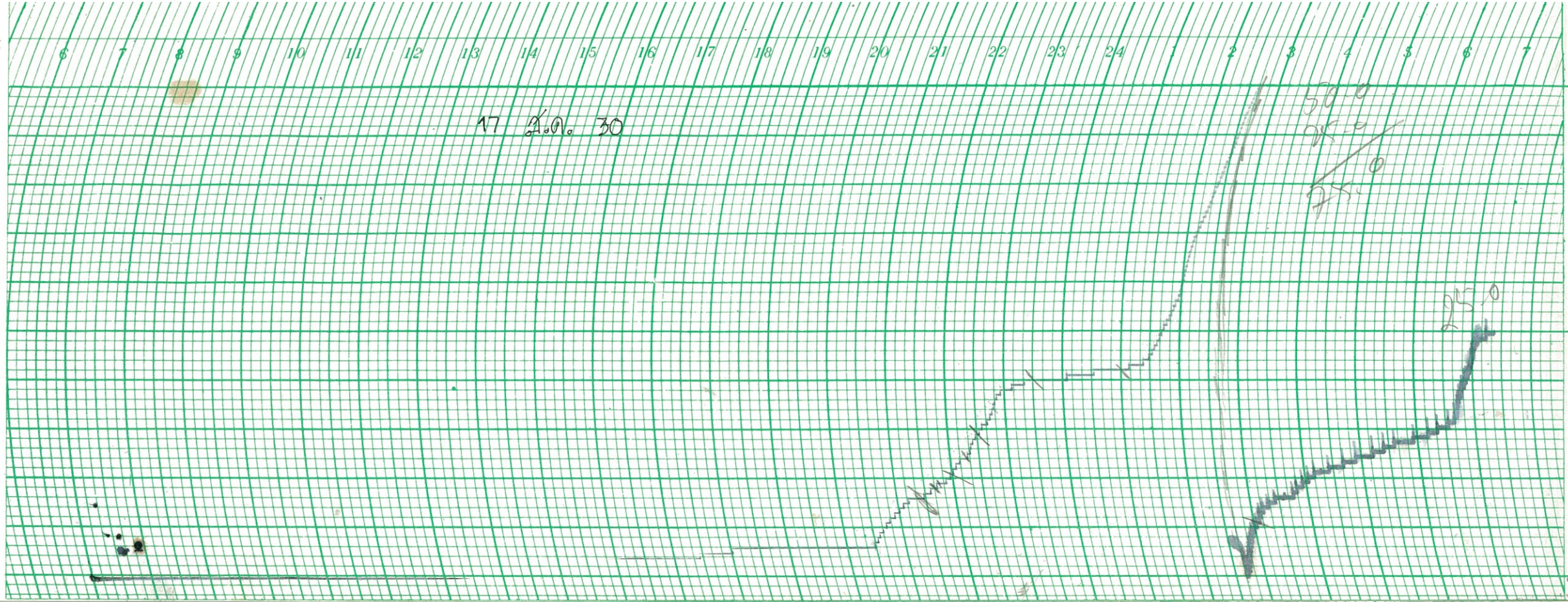
กระดาษกราฟใช้กับเครื่องวัดน้ำฝนอัตโนมัติ  
แบบ Tiring Bucket. หมายเลข 2162.12  
สถานี... เชียงใหม่  
อำเภอ... เชียงใหม่  
เริ่มใส่กราฟ 07.00  
ผู้ใส่กราฟ... กรมอุตุนิยมวิทยา  
กรมชลประทาน



กระดาษกราฟใช้กับเครื่องวัดน้ำฝนอัตโนมัติ OTM  
 แบบ Taring Bucket หมายเลข 2162.2  
 สถานี บึงสีดิน Code บึงสีดิน  
 อำเภอ บึงสีดิน จังหวัด นครราชสีมา  
 เริ่มใช้กราฟ 07.00 ผู้ถอดกราฟ บุญรัตน์ อัญญาภรณ์  
 ผู้ใช้กราฟ บุญรัตน์ อัญญาภรณ์ กรมชลประทาน  
 กองอุทกวิทยา



กระดาษกราฟใช้กับเครื่องวัดน้ำฝนอัตโนมัติ OTM  
 แบบ Taring Bucket หมายเลข 2162.2  
 สถานี บึงสีดิน Code บึงสีดิน  
 อำเภอ บึงสีดิน จังหวัด นครราชสีมา  
 เริ่มใช้กราฟ 07.00 ผู้ถอดกราฟ บุญรัตน์ อัญญาภรณ์  
 ผู้ใช้กราฟ บุญรัตน์ อัญญาภรณ์ กรมชลประทาน  
 กองอุทกวิทยา



กระดาษกราฟใช้กับเครื่องวัดน้ำฝนอัตโนมัติ  
แบบ Tiring Bucket หมายเลข No. 21212  
สถานี 66306  
อำเภอ 66306  
เริ่มใส่กราฟ 07.00 น.  
ผู้ใส่กราฟ ขุนทด  
กองอุทกวิทยา กรมชลประทาน

กระดาษกราฟใช้กับเครื่องวัดน้ำฝนอัตโนมัติ  
แบบ Tiring Bucket หมายเลข 21212  
สถานี 66306  
อำเภอ 66306  
เริ่มใส่กราฟ 07.00 น.  
ผู้ใส่กราฟ ขุนทด  
กองอุทกวิทยา กรมชลประทาน

