

9.1.11 31.11.11 11.11.11

Aufgelegt am

Abgenommen am

Millimeter Regenhöhe

Millimeter Regenhöhe

Millimeter Regenhöhe

Millimeter Regenhöhe

16.7 m.m

30.11.11

15.5

10.7

11.11.11

Aufgelegt am

Abgenommen am

Millimeter Regenhöhe

Millimeter Regenhöhe

Millimeter Regenhöhe

Millimeter Regenhöhe

11.11.11 13.35
 12.11.11 18.00 "
 13.11.11 19.00 "

17

Aufgelegt am

Abgenommen am

Millimeter Regenhöhe

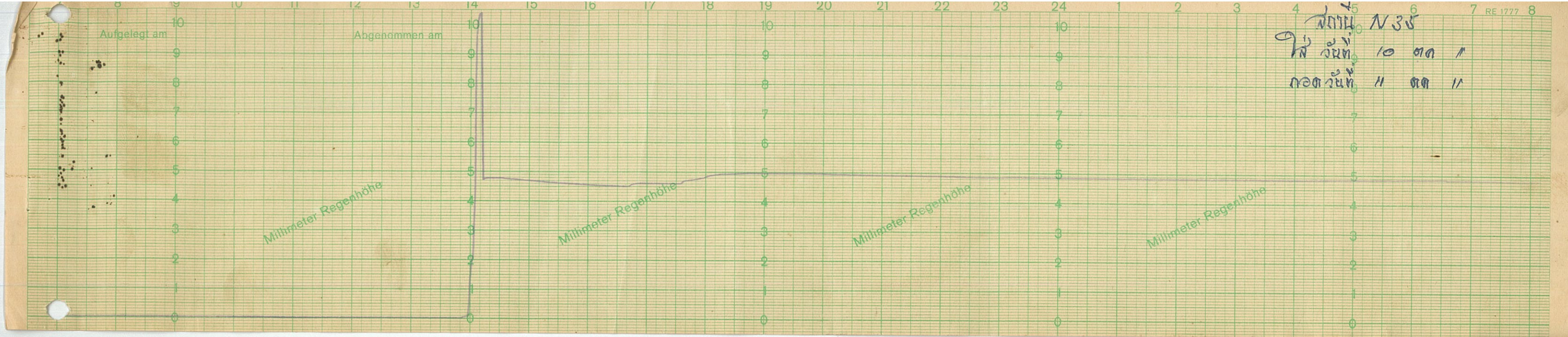
Millimeter Regenhöhe

Millimeter Regenhöhe

Millimeter Regenhöhe

11.11.11 13.35
 12.11.11 21.00 "
 13.11.11 22.00 "

4 5 6
 9 10 11
 11 11 11



Aufgelegt am

Abgenommen am

Millimeter Regenhöhe

Millimeter Regenhöhe

Millimeter Regenhöhe

Millimeter Regenhöhe