

Aufgelegt am

Abgenommen am

A.S.A M. NAN.

NO 29547

Millimeter Regenhöhe

Millimeter Regenhöhe

Millimeter Regenhöhe

Millimeter Regenhöhe

3 FEBRUARY 1965. R = 21.1 mm

Aufgelegt am

Abgenommen am

A.S.A M. NAN.

NO 29547

Millimeter Regenhöhe

Millimeter Regenhöhe

Millimeter Regenhöhe

Millimeter Regenhöhe

7 FEBRUARY 1965. R = 17.4 mm

Aufgelegt am

Abgenommen am

A.S.A M. NAN.

NO 29547

Millimeter Regenhöhe

Millimeter Regenhöhe

Millimeter Regenhöhe

Millimeter Regenhöhe

6-17 APRIL 1965

18 April 1965 R = 27.7 mm.

Aufgelegt am

Abgenommen am

Millimeter Regenhöhe

Millimeter Regenhöhe

Millimeter Regenhöhe

Millimeter Regenhöhe

ASA M. NAN

NO 29547

22 APRIL 1965 R = 31.0 mm.

Aufgelegt am

Abgenommen am

Millimeter Regenhöhe

Millimeter Regenhöhe

Millimeter Regenhöhe

Millimeter Regenhöhe

A. SA. M. NAN

NO 29547

25 APRIL 1966 R = 34.2 mm.

Aufgelegt am

Abgenommen am

Millimeter Regenhöhe

Millimeter Regenhöhe

Millimeter Regenhöhe

Millimeter Regenhöhe

A. SA. M. NAN

NO 29547

19 MAY 1965 R = 48.3 mm.

Aufgelegt am

Abgenommen am

Millimeter Regenhöhe

Millimeter Regenhöhe

Millimeter Regenhöhe

Millimeter Regenhöhe

A.SA M. NAN

NO 29547

22 MAY 1965 R= 20.6

Aufgelegt am

Abgenommen am

Millimeter Regenhöhe

Millimeter Regenhöhe

Millimeter Regenhöhe

Millimeter Regenhöhe

กราฟน้ำฝน สถานี N.13 อ.ลำพูน

เครื่องหมายเลข 29547

วันที่ 2 มิ.ย. 68 เวลา 06.30 น.

เปลี่ยน 3 มิ.ย. 68 เวลา 06.30 น.

2 มิ.ย. 68 พ.น. = 31.9 มม.

ผู้เปลี่ยน ผู้ตรวจ ผู้ควบคุม

Aufgelegt am

Abgenommen am

Millimeter Regenhöhe

Millimeter Regenhöhe

Millimeter Regenhöhe

Millimeter Regenhöhe

สถานี N.13 อ.ลำพูน

เครื่องหมายเลข 29547

4 มิ.ย. 68 พ.น. = 22.0 มม.

3 มิ.ย. 68 พ.น. - มม.

ผู้เปลี่ยน ผู้ตรวจ ผู้ควบคุม

สถานี N13 จ.ลำปาง
เครื่องหมายเลข 29547
เริ่ม 5-6 มิ.ย.07

5 มิ.ย.08 ปริมาณ = 15.9 มม.

ผู้เปลี่ยน / สหกรณ์ / คุณภาพ

สถานี N13 จ.ลำปาง
เครื่องหมายเลข 29547
เริ่ม 9 มิ.ย.08 เวลา 07.00 น.
เปลี่ยน 10 มิ.ย.08 เวลา 07.00 น.

9 มิ.ย.08 ปริมาณ 15.0 มม.

ผู้เปลี่ยน / สหกรณ์ / คุณภาพ

สถานี จ.ลำ จ. เชียง
เครื่อง Lambrecht Göttingen NO 29547
เริ่ม 9 กรกฎาคม 08 เวลา 07.00 น.
เปลี่ยน 10 กรกฎาคม 08 เวลา 06.50 น.

9 กค.08 ปริมาณ 30.8 มม.

ผู้เปลี่ยน / สหกรณ์ / คุณภาพ

Aufgelegt am / Abgenommen am

Millimeter Regenhöhe

Millimeter Regenhöhe

Millimeter Regenhöhe

Millimeter Regenhöhe

Aufgelegt am / Abgenommen am

Millimeter Regenhöhe

Millimeter Regenhöhe

Millimeter Regenhöhe

Millimeter Regenhöhe

Aufgelegt am / Abgenommen am

Millimeter Regenhöhe

Millimeter Regenhöhe

Millimeter Regenhöhe

Millimeter Regenhöhe

Aufgelegt am

Abgenommen am

Millimeter Regenhöhe

23 กค. 08 ฝน 90.2 มม

Millimeter Regenhöhe

Millimeter Regenhöhe

Millimeter Regenhöhe

สถานีทดลองน้ำฝน จ. พิษณุ
เครื่อง Lambrecht Göttingen NO 29527
เริ่ม 23 กค. 08 เวลา 06.50 น.
เปลี่ยน 24 กค. 08 เวลา 07.28 น.

สมฤทธิ์

Aufgelegt am

Abgenommen am

Millimeter Regenhöhe

11 กค. 08 ฝน 29.7 มม.

Millimeter Regenhöhe

Millimeter Regenhöhe

Millimeter Regenhöhe

สถานี อ. ลำ จ. พิษณุ
เครื่อง NO 29527
เริ่ม 11 กค. 08 เวลา 07.00 น.
เปลี่ยน 12 กค. 08 เวลา 07.00 น.

สมฤทธิ์

Aufgelegt am

Abgenommen am

Millimeter Regenhöhe

สถานี อ. ลำ จ. พิษณุ
เครื่อง NO 29527
เริ่ม 19 สค. 08 เวลา 07.00 น.
ถึง 20 สค. 08 เวลา 07.00 น.

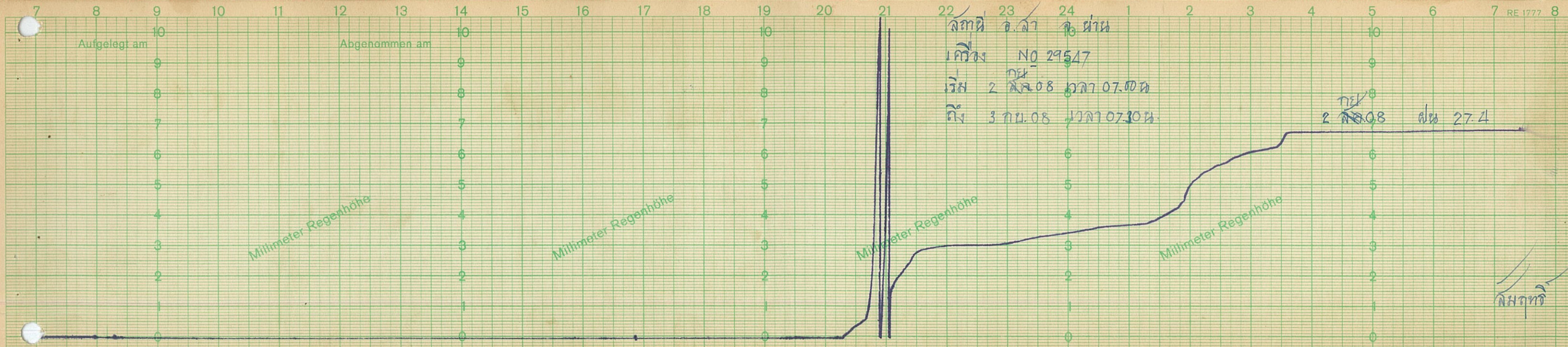
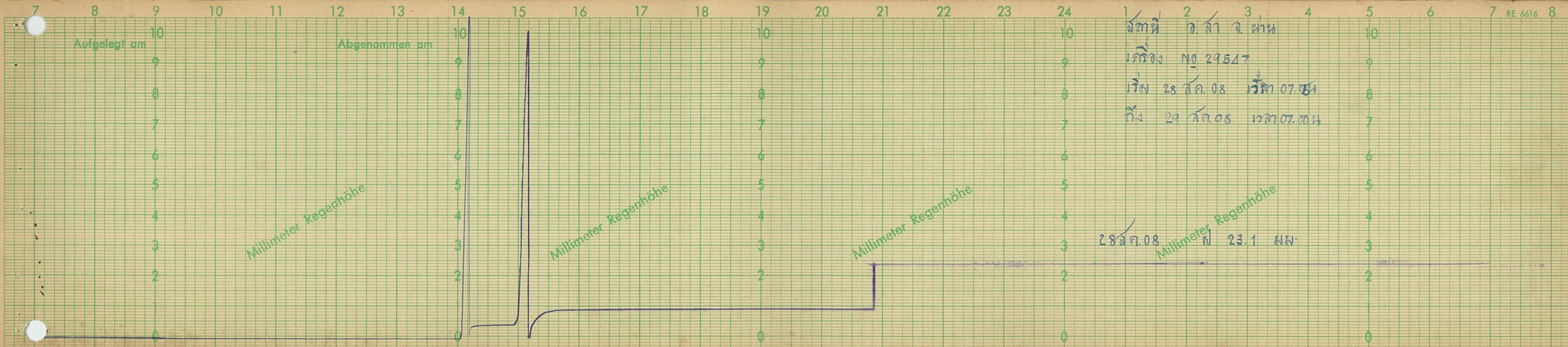
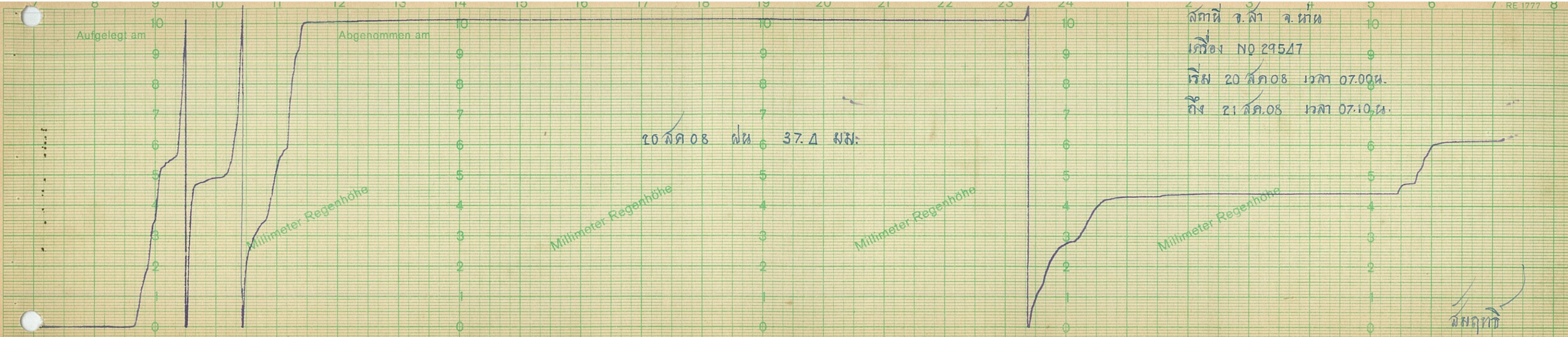
Millimeter Regenhöhe

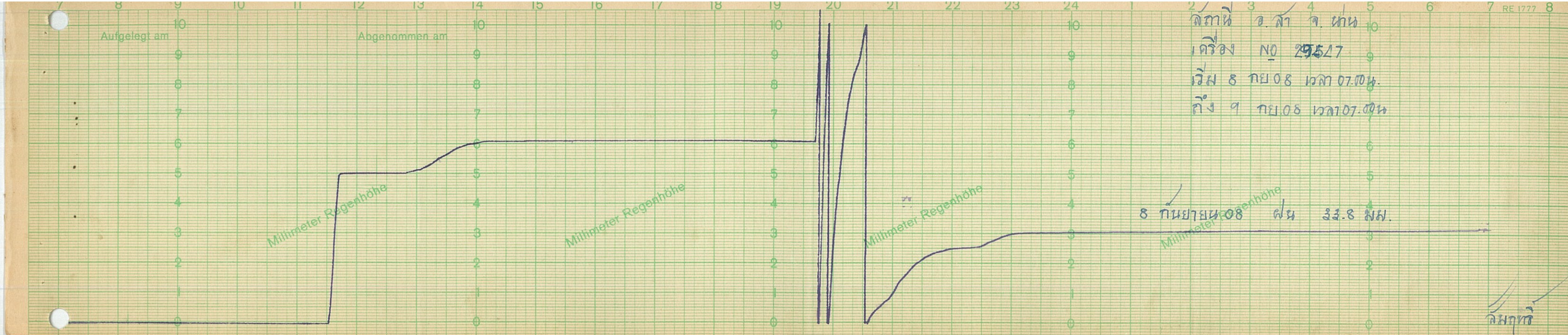
Millimeter Regenhöhe

Millimeter Regenhöhe

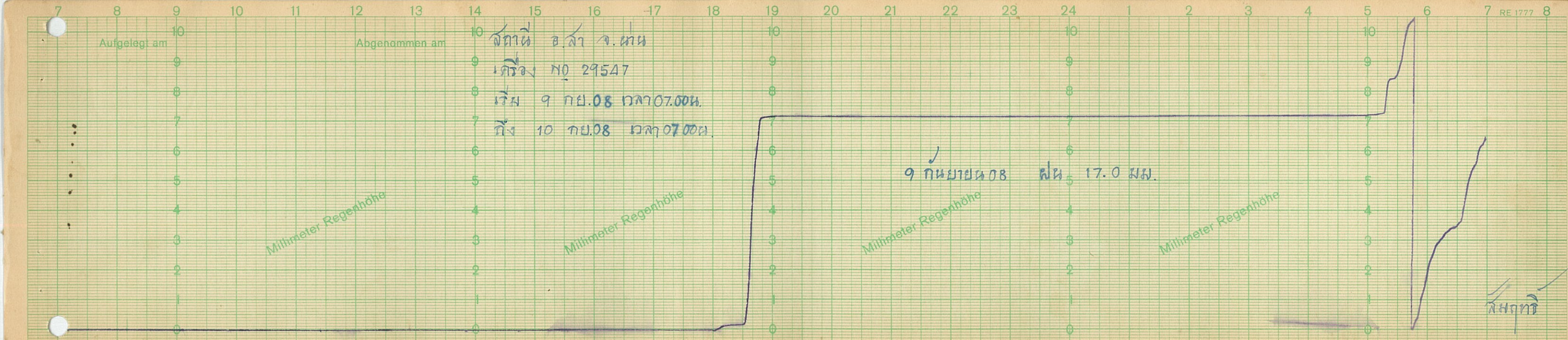
19 สค. 08 ฝน 17.8 มม

สมฤทธิ์

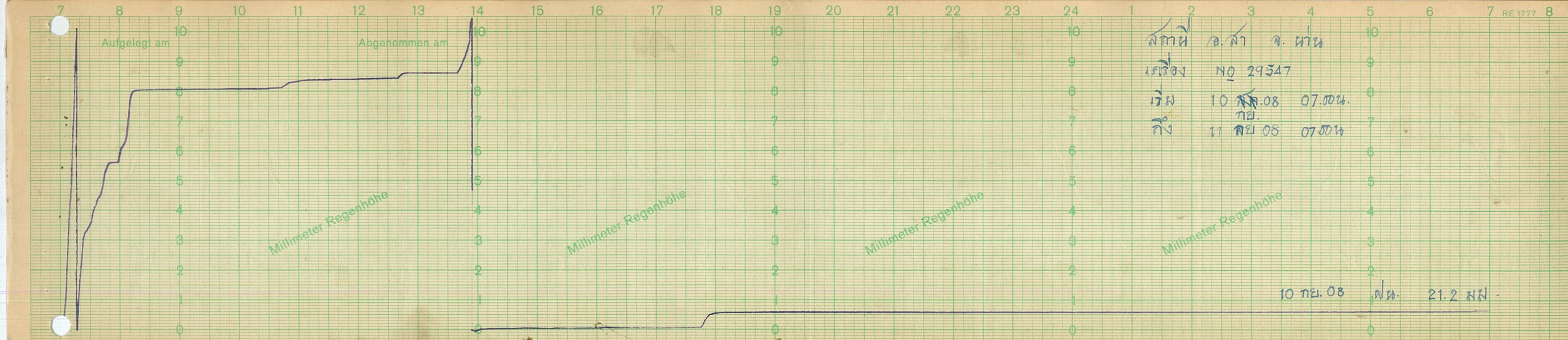




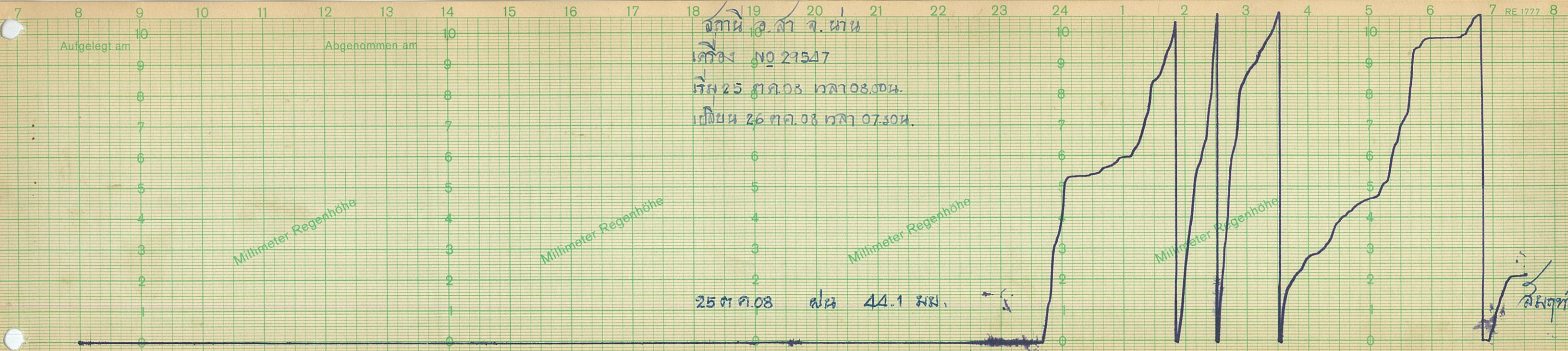
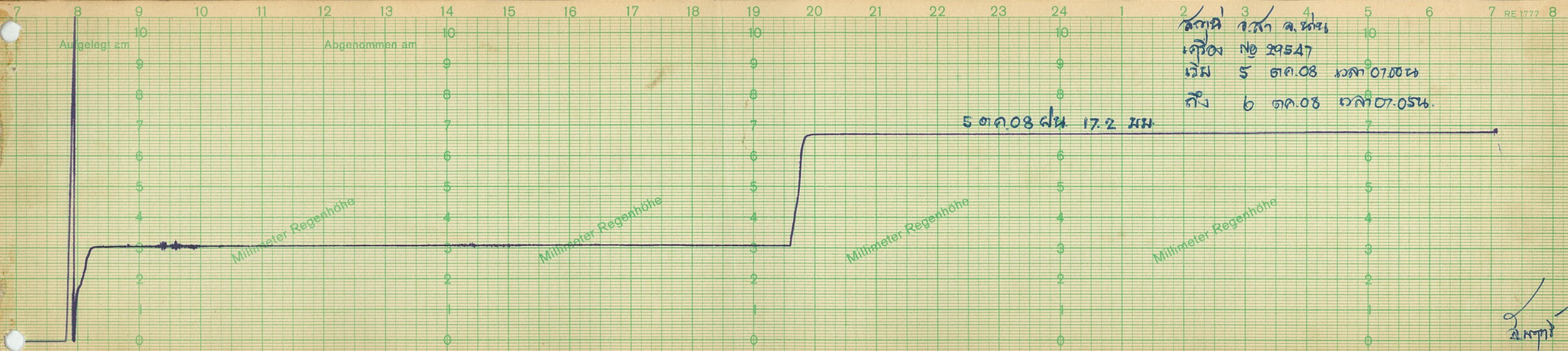
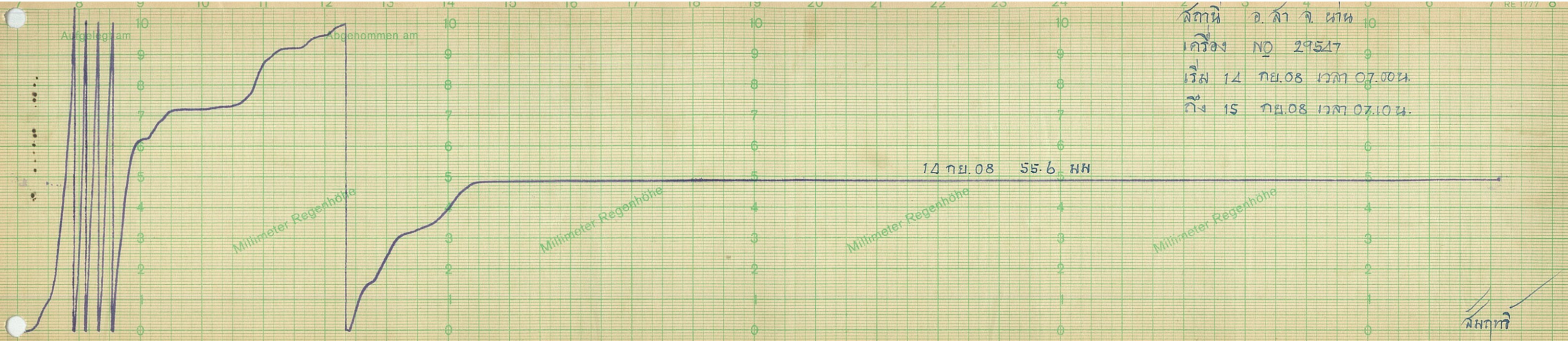
สถานที่ อ.ลำ จ. เพชร
เครื่อง NO 29527
เริ่ม 8 พย 08 เวลา 07.00น.
ถึง 9 พย 08 เวลา 07.00น.



สถานที่ อ.ลำ จ. เพชร
เครื่อง NO 29547
เริ่ม 9 พย 08 เวลา 07.00น.
ถึง 10 พย 08 เวลา 07.00น.



สถานที่ อ.ลำ จ. เพชร
เครื่อง NO 29547
เริ่ม 10 พย 08 เวลา 07.00น.
ถึง 11 พย 08 เวลา 07.00น.



Aufgelegt am

Abgenommen am

Millimeter Regenhöhe

Millimeter Regenhöhe

Millimeter Regenhöhe

Millimeter Regenhöhe

วัดที่ อ. ล. ชน

เครื่อง NO 29547

เริ่ม 27 ต.ค. 08 เวลา 07.00 น.

เปลี่ยน 28 ต.ค. 08

27 ต.ค. 08 ชน 90.4 มม

สมฤทธิ์

