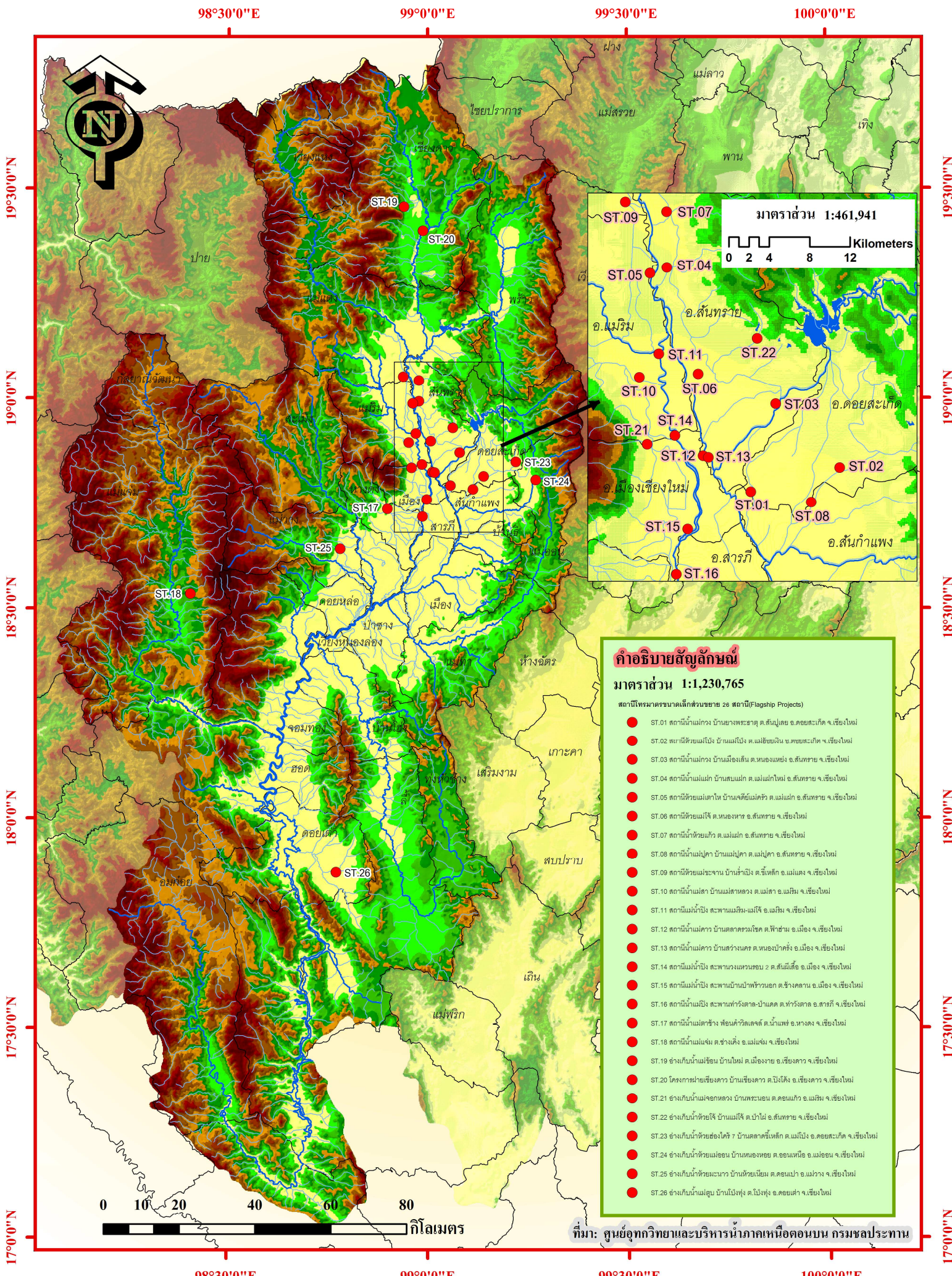


โครงการระบบโทรมาตรขนาดเล็ก(ส่วนขยาย) 26 สถานี



คำอธิบายสัญลักษณ์
 มาตรการส่วน 1:1,230,765

สถานีโทรมาตรขนาดเล็กส่วนขยาย 26 สถานี (Flagship Projects)

- ST.01 สถานีน้ำแม่แก้ว บ้านบางพระธาตุ ต.สันป่าสัก อ.ดอยสะเก็ด จ.เชียงใหม่
- ST.02 สถานีน้ำห้วยแม่ปิง บ้านแม่ปิง ต.แม่ปิง อ.ดอยสะเก็ด จ.เชียงใหม่
- ST.03 สถานีน้ำแม่แก้ว บ้านเมืองสัน ต.หนองเมี่ยง อ.สันทราย จ.เชียงใหม่
- ST.04 สถานีน้ำแม่แฝก บ้านชลประทาน ต.แม่แฝกใหม่ อ.สันทราย จ.เชียงใหม่
- ST.05 สถานีน้ำห้วยแม่เตา บ้านเจริญวัฒนา ต.แม่แฝก อ.สันทราย จ.เชียงใหม่
- ST.06 สถานีน้ำห้วยแม่ใจ ต.หนองหาร อ.สันทราย จ.เชียงใหม่
- ST.07 สถานีน้ำห้วยแม่แก้ว ต.แม่แฝก อ.สันทราย จ.เชียงใหม่
- ST.08 สถานีน้ำแม่ปึกา บ้านแม่ปึกา ต.แม่ปึกา อ.สันทราย จ.เชียงใหม่
- ST.09 สถานีน้ำห้วยแม่จาง บ้านห้วยป่า ต.ห้วยแก้ว อ.แม่แตง จ.เชียงใหม่
- ST.10 สถานีน้ำแม่ลา บ้านแม่ลาหลวง ต.แม่ลา อ.แมริม จ.เชียงใหม่
- ST.11 สถานีน้ำแม่ปิง สะพานแม่ริบ-แม่ใจ อ.แมริม จ.เชียงใหม่
- ST.12 สถานีน้ำแม่ดาว บ้านตลาดร่มหอด ต.ฟ้าฮ่าม อ.เมือง จ.เชียงใหม่
- ST.13 สถานีน้ำแม่ดาว บ้านสว่างนคร ต.หนองป่าครั่ง อ.เมือง จ.เชียงใหม่
- ST.14 สถานีน้ำแม่ปิง สะพานวงแหวนรอบ 2 ต.สันผีเสื้อ อ.เมือง จ.เชียงใหม่
- ST.15 สถานีน้ำแม่ปิง สะพานบ้านป่าห้วยอก ต.ช้างคายน อ.เมือง จ.เชียงใหม่
- ST.16 สถานีน้ำแม่ปิง สะพานท่าวังตลาด-ป่าตด ต.ท่าวังตลาด อ.สารภี จ.เชียงใหม่
- ST.17 สถานีน้ำแม่แจ่ม ห้วยท่าศาลา ต.น้ำแม่ อ.หางดง จ.เชียงใหม่
- ST.18 สถานีน้ำแม่แจ่ม ต.ช้างเผือก อ.แม่แจ่ม จ.เชียงใหม่
- ST.19 อ่างเก็บน้ำแม่ซื่อน บ้านใหม่ ต.แม่แจ่ม อ.แม่แจ่ม จ.เชียงใหม่
- ST.20 โครงการฝายชะลอความเร็ว บ้านเชียงดาว ต.ปิงโค้ง อ.เชียงดาว จ.เชียงใหม่
- ST.21 อ่างเก็บน้ำแม่จอกหลวง บ้านพระนอน ต.คอนแก้ว อ.แมริม จ.เชียงใหม่
- ST.22 อ่างเก็บน้ำห้วยใจ บ้านแม่ใจ ต.ป่าไร่ อ.สันทราย จ.เชียงใหม่
- ST.23 อ่างเก็บน้ำห้วยฮ่องไคร้ 7 บ้านตลาดสันติสุข ต.แม่ปิง อ.ดอยสะเก็ด จ.เชียงใหม่
- ST.24 อ่างเก็บน้ำห้วยแม่ฮอน บ้านหนองฮอน ต.ออนเหนือ อ.แม่ออน จ.เชียงใหม่
- ST.25 อ่างเก็บน้ำห้วยแม่ขาว บ้านห้วยนิคม ต.คอนแก้ว อ.แม่วาง จ.เชียงใหม่
- ST.26 อ่างเก็บน้ำแม่ธิวน บ้านปิงฟู ต.ปิงฟู อ.ดอยเต่า จ.เชียงใหม่

ที่มา: ศูนย์อุทกวิทยาและบริหารน้ำภาคเหนือตอนบน กรมชลประทาน