

## ต้นฉบับ

เลขที่เอกสารในระบบ E นร0911/ว4

ฝ่ายบริหารทั่วไป (สทล. รับเอกสารจากภายนอก) รับที่ ขป 16627

วันที่ 20 ธ.ค. 2561 **ส่งจดหมาย**

เรื่อง ขอมอบหนังสือรายงานผลการปฏิบัติงานของคณะกรรมการวิธีปฏิบัติราชการทางปกครองประจำปี พ.ศ.2560

เรียน ผู้บริหารกรม	วันที่กำหนด
<input type="checkbox"/> เพื่อโปรดพิจารณา <input type="checkbox"/> เพื่อโปรดดำเนินการ <input checked="" type="checkbox"/> เพื่อโปรดทราบ	
ทั้งนี้ สทล. ได้ส่งหนังสือดังกล่าวให้ ผส.มค. แล้ว	
หมายเหตุ	

โสระยา

๐ 1-

(นางสาวอรุณี พงษ์พรประเสริฐ) :  
ผบ.ท.ลค. ปฏิบัติราชการแทน ลนค. :  
20 ธ.ค. 2561

เขียน ผอ. ส่วน, ผอ. ภาค, ทน. ๑-๕ บอ. และ ผ.ท.บอ.  
เพื่อโปรดทราบ

*ฐิตาภา*  
(นางฐิตาภา ทูมวงษา)  
ผบ.ท.บอ.

24 ส.ค. 2561





กรมชลประทาน
เลขรับ... 16625/6
วันที่ 90 มี.ค. 61
เวลา

ที่ ศธ 0513.10609/347

โครงการปริญญาโท สาขาวิชาการบริหารทรัพยากรป่าไม้  
และสิ่งแวดล้อม คณะวนศาสตร์ มหาวิทยาลัยเกษตรศาสตร์  
50 ถนนงามวงศ์วาน ลาดยาว จตุจักร กรุงเทพฯ 10900

17 ธันวาคม 2561

เรื่อง ขอความอนุเคราะห์ประชาสัมพันธ์การรับสมัครเข้าศึกษาระดับปริญญาโท  
ประจำปีการศึกษา 2562

เรียน อธิบดีกรมชลประทาน

- สิ่งที่ส่งมาด้วย
1. แผ่นพับประชาสัมพันธ์การรับสมัคร ประจำปีการศึกษา 2562 จำนวน 3 แผ่น
  2. โปสเตอร์ประชาสัมพันธ์การรับสมัคร ประจำปีการศึกษา 2562 จำนวน 1 แผ่น
  3. ชุดใบสมัคร จำนวน 1 ชุด

ด้วยคณะวนศาสตร์ มหาวิทยาลัยเกษตรศาสตร์ ประสงค์จะรับสมัครสอบคัดเลือกผู้  
สำเร็จการศึกษาระดับปริญญาตรีทุกสาขา เข้าศึกษาต่อในโครงการปริญญาโท สาขาวิชาการบริหาร  
ทรัพยากรป่าไม้และสิ่งแวดล้อม ภาคพิเศษ ประจำปีการศึกษา 2562 โดยสามารถดาวน์โหลดชุดใบสมัครที่  
<http://www.forest-admin.forest.ku.ac.th> และยื่นใบสมัครได้ตั้งแต่ 20 ธันวาคม พ.ศ. 2561 ถึง  
10 เมษายน พ.ศ. 2562 ในการนี้โครงการฯ ใคร่ขอความอนุเคราะห์มายังท่านช่วยประชาสัมพันธ์การรับ  
สมัครเข้าศึกษาต่อระดับปริญญาโทแก่โครงการฯ ต่อไป จักขอบคุณยิ่ง

จึงเรียนมาเพื่อโปรดพิจารณา

ขอแสดงความนับถือ

(ผู้ช่วยศาสตราจารย์ ดร.วันชัย อรุณประภารัตน์)

ประธานคณะกรรมการดำเนินงานโครงการปริญญาโท  
สาขาวิชาการบริหารทรัพยากรป่าไม้และสิ่งแวดล้อม ภาคพิเศษ

**การรับสมัครนิสิตระดับบัณฑิตศึกษา ประจำปีการศึกษา 2562**  
**โครงการปริญญาโท สาขาวิชาการบริหารทรัพยากรป่าไม้และสิ่งแวดล้อม ภาคพิเศษ (บางเขน)**  
**คณะวนศาสตร์ มหาวิทยาลัยเกษตรศาสตร์ รุ่นที่ 23**

รายการ	ภาคต้น
<b>ใบสมัคร</b> - ดาวน์โหลดได้จาก <a href="http://admin.forest.ku.ac.th">http://admin.forest.ku.ac.th</a> หรือ ขอรับชุดใบสมัครได้ที่ โครงการปริญญาโท ภาคพิเศษ คณะวนศาสตร์	ตั้งแต่วันที่ 20 ธันวาคม 2561 - 10 เมษายน 2562
<b>การสมัคร</b> - ค่าสมัครสอบ จำนวน 500 บาท ให้โอนเงินเข้าบัญชีออมทรัพย์ชื่อบัญชี มหาวิทยาลัยเกษตรศาสตร์ ธ.ทหารไทย สาขามหาวิทยาลัยเกษตรศาสตร์ เลขที่ 069-2-00001-1 (ชำระผ่านเคาน์เตอร์ธนาคารเท่านั้น) - การสมัคร สามารถทำได้สองทาง ได้แก่ <ul style="list-style-type: none"> <li>• การสมัครด้วยตนเอง ที่โครงการปริญญาโท ภาคพิเศษ ชั้น 3 ตึก 60 ปี คณะวนศาสตร์ มหาวิทยาลัยเกษตรศาสตร์ (พร้อมหลักฐานการชำระเงิน) จันทร์ - ศุกร์ เวลา 9.00 - 16.30 น. เสาร์ - อาทิตย์ 9.00 -16.00 น.</li> <li>• การสมัครทางไปรษณีย์ ส่งใบสมัครพร้อมหลักฐานการชำระเงินมาที่ โครงการปริญญาโท ภาคพิเศษ คณะวนศาสตร์ มหาวิทยาลัยเกษตรศาสตร์ ตู้ ปณ. 1054 ปณฝ.เกษตรศาสตร์ กรุงเทพฯ ๑ 10903</li> </ul>	ตั้งแต่วันที่ 1 มกราคม - 10 เมษายน 2562 (เว้นวันหยุดนักขัตฤกษ์)
<b>การประกาศรายชื่อผู้มีสิทธิ์เข้าสอบ</b> - ทางอินเทอร์เน็ตที่ <a href="http://admin.forest.ku.ac.th">http://admin.forest.ku.ac.th</a> - โครงการปริญญาโท ภาคพิเศษ คณะวนศาสตร์	3 พฤษภาคม 2562
<b>การสอบข้อเขียน/สัมภาษณ์</b> - โครงการปริญญาโท ภาคพิเศษ คณะวนศาสตร์ (โปรดนำบัตรประจำตัวประชาชน หรือ บัตรข้าราชการมาแสดง)	11 พฤษภาคม 2562 เวลา 9.00 - 16.00 น.
<b>การประกาศรายชื่อผู้มีสิทธิ์เข้าศึกษา</b> - ทางอินเทอร์เน็ต <a href="http://admin.forest.ku.ac.th">http://admin.forest.ku.ac.th</a> - โครงการปริญญาโท ภาคพิเศษ คณะวนศาสตร์	17 พฤษภาคม 2562
<b>การชำระเงินผ่านธนาคารเพื่อลงทะเบียนเรียน</b> ภาคการศึกษาแรก (ไม่รับเงินสดและไม่ให้นิสิตลงทะเบียนก่อนการชำระเงิน)	มิถุนายน 2562 (กำหนดการเป็นไปตามประกาศของมหาวิทยาลัย)
<b>การรายงานตัวของโครงการฯ (ด้วยตนเองเท่านั้น)</b> - ลงทะเบียนเรียนและปฐมนิเทศ ณ โครงการปริญญาโท ภาคพิเศษ คณะวนศาสตร์	มิถุนายน 2562 (อาจมีการเปลี่ยนแปลง ต้องตรวจสอบอีกครั้ง)
<b>การรายงานตัวของบัณฑิตวิทยาลัย (ด้วยตนเองเท่านั้น)</b> - รายงานตัวและปฐมนิเทศ	มิถุนายน 2562 (กำหนดการเป็นไปตามประกาศของมหาวิทยาลัย)
<b>เปิดเรียน</b>	กรกฎาคม 2562 (กำหนดการเป็นไปตามประกาศของมหาวิทยาลัย)

หากมีข้อสงสัยโปรดติดต่อ ☎ 0-2942-8660 ภายใน 1222 ต่อ 301  
 หรือ E-mail : [fforyaa@ku.ac.th](mailto:fforyaa@ku.ac.th), [ffortln@ku.ac.th](mailto:ffortln@ku.ac.th), <http://admin.forest.ku.ac.th>



หลักฐานและเอกสารประกอบการสมัครระดับบัณฑิตศึกษา  
โครงการปริญญาโท สาขาวิชาการบริหารทรัพยากรป่าไม้และสิ่งแวดล้อม ภาคพิเศษ  
คณะวนศาสตร์ มหาวิทยาลัยเกษตรศาสตร์ มีดังนี้

1. ใบสมัคร 2 ชุด

- ดาวน์โหลดใบสมัครได้ที่ <http://admin.forest.ku.ac.th/>
- ขอรับชุดใบสมัครได้ที่ โครงการปริญญาโท สาขาวิชาการบริหารทรัพยากรป่าไม้และสิ่งแวดล้อม ภาคพิเศษ ชั้น 3 ตึกวนศาสตร์ 60 ปี คณะวนศาสตร์ มหาวิทยาลัยเกษตรศาสตร์

2. ค่าสมัครสอบคัดเลือก จำนวน 500 บาท

ค่าสมัครสอบ

ให้โอนเงินเข้าบัญชีออมทรัพย์ ชื่อบัญชีมหาวิทยาลัยเกษตรศาสตร์  
ธนาคารทหารไทย สาขามหาวิทยาลัยเกษตรศาสตร์ เลขที่ 069-2-00001-1  
(จ่ายเช็คธนาคารเท่านั้น)  
และส่งสำเนาใบนำฝากจากธนาคาร (ตัวจริง ห้ามถ่ายเอกสาร)

3. การสมัครสอบคัดเลือก สามารถทำได้สองทาง ได้แก่

- การสมัครด้วยตนเอง ที่โครงการปริญญาโท ภาคพิเศษ ชั้น 3 ตึก 60 ปี คณะวนศาสตร์ มหาวิทยาลัยเกษตรศาสตร์ (พร้อมหลักฐานการชำระเงิน) ในวันเวลาดังนี้  
- วันจันทร์ - ศุกร์ เวลา 9.00 - 16.00 น. วันเสาร์ - อาทิตย์ 9.00 - 16.00 น.
- การสมัครทางไปรษณีย์ ส่งใบสมัครพร้อมหลักฐานการชำระเงินมาที่ โครงการปริญญาโท ภาคพิเศษ คณะวนศาสตร์ มหาวิทยาลัยเกษตรศาสตร์ ตู้ ปณ. 1054 เขตจตุจักร กรุงเทพฯ 10903

4. เอกสารประกอบการสมัครสอบคัดเลือก

- 1) รูปถ่าย ขนาด 1 นิ้ว จำนวน 3 รูป ถ่ายไว้ไม่เกิน 6 เดือน
- 2) ใบรายงานคะแนน (Transcript) ฉบับสภามหาวิทยาลัยอนุมัติปริญญา (ฉบับที่ระบุชื่อปริญญา พร้อมวันที่อนุมัติปริญญา) ระดับปริญญาตรี จำนวน 1 ฉบับ
- 3) สำเนาใบรายงานคะแนน (Transcript) ฉบับสภามหาวิทยาลัยอนุมัติปริญญา (ฉบับที่ระบุชื่อปริญญา พร้อมวันที่อนุมัติปริญญา) ระดับปริญญาตรี จำนวน 2 ฉบับ
- 4) สำเนาทะเบียนบ้าน จำนวน 2 ฉบับ
- 5) สำเนาบัตรประจำตัวประชาชนหรือสำเนาบัตรประจำตัวข้าราชการ จำนวน 2 ฉบับ
- 6) สำเนาหลักฐานการเปลี่ยนชื่อ-ชื่อสกุล เช่น ทะเบียนสมรส ใบเปลี่ยนชื่อ ฯลฯ (สำหรับผู้สมัครที่มีชื่อ-ชื่อสกุล ไม่ตรงกับใบคะแนน) จำนวน 2 ฉบับ
- 7) หนังสือรับรองจากผู้บังคับบัญชา หรือหน่วยงาน ตามแบบฟอร์มของโครงการฯ จำนวน 3 คน คนละ 1 ฉบับ สำหรับผู้ที่ยังมิได้ทำงานให้อาจารย์ผู้เคยสอนเป็นผู้รับรอง ส่วนผู้ที่ทำงานแล้วให้อาจารย์ผู้เคยสอนหรือผู้บังคับบัญชา เป็นผู้รับรอง (ใส่ซองและปิดผนึก)

\*\*\*\*\*

ผู้สมัครจะต้องส่งหลักฐานและเอกสารประกอบการสมัคร พร้อมลงนามรับรองสำเนาด้วยตนเองทุกฉบับ หากผู้สมัครส่งหลักฐานและเอกสารในการสมัครไม่ถูกต้องและครบถ้วน ภายในวันที่โครงการฯ กำหนด คณะกรรมการจะไม่พิจารณาใบสมัคร พร้อมทั้งไม่คืนหลักฐาน เอกสารการสมัคร และเงินค่าสมัครทั้งหมดที่ได้รับไว้



เลขที่ผู้สมัคร   
(เฉพาะเจ้าหน้าที่)



บส.บว.1  
รหัสสาขา X C 6 2

ติดรูปถ่าย  
ขนาด 1 นิ้ว

ใบสมัครบัณฑิตศึกษา (ภาคพิเศษ) ประจำปีการศึกษา 2562

บัณฑิตวิทยาลัย มหาวิทยาลัยเกษตรศาสตร์

ผู้สมัครประเภทที่ 1     ผู้สมัครประเภทที่ 2

ตรวจสอบข้อมูลการเปิดรับสมัครให้ละเอียดก่อนยื่นใบสมัคร และเขียนตัวบรรจงให้ครบทุกรายการ

**ประวัติส่วนตัว**     นาย     นาง     นางสาว     อื่นๆ .....

ชื่อ-นามสกุล (ภาษาไทย) ..... (ภาษาอังกฤษ) .....

ระดับปริญญา  เอก     โท     ประกาศนียบัตรบัณฑิต    สมัครเข้าศึกษาภาค  ต้น     ปลาย    ปีการศึกษา 2562

รหัสสาขาวิชา X C 6 2 สาขาวิชา ..... การบริหารทรัพยากรป่าไม้และสิ่งแวดล้อม

หมวดวิชา (ถ้ามี) ..... วิทยาเขต  บางเขน     กำแพงแสน     ศรีราชา     สกลนคร

แผนการเรียน ปริญญาเอก แบบ  1.1     1.2     2.1     2.2    ปริญญาโท แบบ  ก แบบ ก 1  ก แบบ ก 2     แผน ข

**สถานภาพ**    เพศ  ชาย     หญิง    วัน/เดือน/ปีเกิด ...../...../..... อายุ ..... ปี สัญชาติ .....

สถานที่เกิด (จังหวัด) ..... ประเทศ .....

เลขที่บัตรประชาชน                               

อาชีพ  รับราชการ     นักศึกษา     อื่น ๆ (โปรดระบุ) .....

**วุฒิการศึกษา**    \*\*\* สำหรับผู้สมัครที่ยังไม่สำเร็จการศึกษา ยังไม่ต้องระบุ วัน/เดือน/ปี ที่จบ \*\*\*

- ปริญญาตรี วิชาเอก ..... มหาวิทยาลัย ..... ประเทศ .....
- วัน/เดือน/ปี ที่จบ       -                  เกรดเฉลี่ย .....
- ปริญญาโท วิชาเอก ..... มหาวิทยาลัย ..... ประเทศ .....
- วัน/เดือน/ปี ที่จบ       -                  เกรดเฉลี่ย .....

**สถานที่ติดต่อ**    บ้านเลขที่ ..... หมู่ ..... ซอย/ตรอก ..... ถนน .....

แขวง/ตำบล ..... เขต/อำเภอ .....

จังหวัด ..... รหัสไปรษณีย์ ..... ..... มือถือ .....

สถานที่ทำงาน ..... เลขที่ ..... ซอย/ตรอก .....

ถนน ..... แขวง/ตำบล ..... เขต/อำเภอ .....

จังหวัด ..... รหัสไปรษณีย์ ..... ..... มือถือ .....

e-mail .....

ข้าพเจ้าขอรับรองว่า ข้าพเจ้ามีคุณสมบัติครบตามประกาศรับสมัครของบัณฑิตวิทยาลัยทุกประการ หากตรวจสอบในภายหลังพบว่า ขาดคุณสมบัติ ข้าพเจ้ายินดีให้บัณฑิตวิทยาลัยตัดสิทธิ์ในการศึกษา โดยไม่มีข้ออุทธรณ์ใดๆ ทั้งสิ้น

ลงชื่อ ..... ผู้สมัคร  
(.....)  
...../...../.....

เจ้าหน้าที่รับสมัคร ..... / ..... / .....

**การโอนเงินค่าสมัครสอบ (สำหรับเจ้าหน้าที่)**

ชำระเงินแล้วโดย  เงินสด    วันที่.....

ทางธนาคาร ..... วันที่โอนเงิน.....

ทางธนาคาร ..... วันที่.....

ลงนาม จภท.รับเงิน ..... / ..... / .....



เลขที่ผู้สมัคร

(เฉพาะเจ้าหน้าที่)



บ.บ.ว.1

รหัสสาขา X 

C	6	2
---	---	---

ติดรูปถ่าย  
ขนาด 1 นิ้ว

ใบสมัครบัณฑิตศึกษา (ภาคพิเศษ) ประจำปีการศึกษา 2562

บัณฑิตวิทยาลัย มหาวิทยาลัยเกษตรศาสตร์

ผู้สมัครประเภทที่ 1     ผู้สมัครประเภทที่ 2

ตรวจสอบข้อมูลการเปิดรับสมัครให้ละเอียดก่อนยื่นใบสมัคร และเขียนตัวบรรจงให้ครบทุกรายการ

**ประวัติส่วนตัว**

นาย  นาง  นางสาว  อื่นๆ .....

ชื่อ-นามสกุล (ภาษาไทย) ..... (ภาษาอังกฤษ) .....

ระดับปริญญา  เอก  โท  ประกาศนียบัตรบัณฑิต สมัครเข้าศึกษาภาค  ต้น  ปลาย ปีการศึกษา 2562

รหัสสาขาวิชา X 

C	6	2
---	---	---

 สาขาวิชา การบริหารทรัพยากรป่าไม้และสิ่งแวดล้อม

หมวดวิชา (ถ้ามี) ..... วิทยาเขต  บางเขน  กำแพงแสน  ศรีราชา  สกลนคร

แผนการเรียน ปริญญาเอก แบบ  1.1  1.2  2.1  2.2 ปริญญาโท แผน  ก แบบ ก 1  ก แบบ ก 2  แผน ข

**สถานภาพ**

เพศ  ชาย  หญิง วัน/เดือน/ปีเกิด ..... / ..... / ..... อายุ ..... ปี สัญชาติ .....

สถานที่เกิด (จังหวัด) ..... ประเทศ .....

เลขที่บัตรประชาชน 

--	--	--	--	--	--	--	--	--	--	--	--	--	--	--	--

อาชีพ  รับราชการ  นักศึกษา  อื่น ๆ (โปรดระบุ) .....

**วุฒิการศึกษา**

\*\*\* สำหรับผู้สมัครที่ยังไม่สำเร็จการศึกษา ยังไม่ต้องระบุ วัน/เดือน/ปี ที่จบ \*\*\*

1. ปริญญาตรี วิชาเอก ..... มหาวิทยาลัย ..... ประเทศ .....

วัน/เดือน/ปีที่จบ 

--	--	--	--	--	--

 เกรดเฉลี่ย .....

2. ปริญญาโท วิชาเอก ..... มหาวิทยาลัย ..... ประเทศ .....

วัน/เดือน/ปีที่จบ 

--	--	--	--	--	--

 เกรดเฉลี่ย .....

**สถานที่ติดต่อ**

บ้านเลขที่ ..... หมู่ ..... ซอย/ตรอก ..... ถนน .....

แขวง/ตำบล ..... เขต/อำเภอ .....

จังหวัด ..... รหัสไปรษณีย์ ..... มือถือ .....

สถานที่ทำงาน ..... เลขที่ ..... ซอย/ตรอก .....

ถนน ..... แขวง/ตำบล ..... เขต/อำเภอ .....

จังหวัด ..... รหัสไปรษณีย์ ..... มือถือ .....

e-mail .....

ข้าพเจ้าขอรับรองว่า ข้าพเจ้ามีคุณสมบัติครบตามประกาศรับสมัครของบัณฑิตวิทยาลัยทุกประการ หากตรวจสอบในภายหลังพบว่า ขาดคุณสมบัติ ข้าพเจ้ายินดีให้บัณฑิตวิทยาลัยตัดสิทธิ์ในการศึกษา โดยไม่มีข้ออุทธรณ์ใดๆ ทั้งสิ้น

ลงชื่อ ..... ผู้สมัคร

(.....)

เจ้าหน้าที่รับสมัคร ..... / ..... / .....

**การโอนเงินค่าสมัครสอบ (สำหรับเจ้าหน้าที่)**

ชำระเงินแล้วโดย  เงินสด วันที่ .....

ทางธนาคาร ..... วันที่โอนเงิน .....

ทางธนาคาร วันที่ .....

ลงนาม จนท.รับเงิน ..... / ..... / .....

โครงการปริญญาโท สาขาวิชาการบริหารทรัพยากรป่าไม้และสิ่งแวดล้อม ภาคพิเศษ  
คณะวนศาสตร์ มหาวิทยาลัยเกษตรศาสตร์

หนังสือรับรอง

ข้าพเจ้า  นาย  นาง  นางสาว  อื่น ๆ (ระบุ).....  
ตำแหน่ง ..... สถานที่ทำงาน .....

..... โทรศัพท์ .....

เกี่ยวข้องกับผู้สมัคร โดยเป็น  ผู้บังคับบัญชาในหน่วยงาน  อาจารย์หรือหัวหน้าสถาบัน  
 อื่น ๆ (ระบุ).....

ขอรับรองว่า  นาย  นาง  นางสาว  อื่น ๆ (ระบุ).....

ผู้สมัครเข้าศึกษาใน โครงการปริญญาโท สาขาวิชาการบริหารทรัพยากรป่าไม้และสิ่งแวดล้อม ภาคพิเศษ  
ในด้านต่าง ๆ ดังนี้ (โปรดประเมินผู้สมัครในด้านต่างๆ คือ 1) บุคลิกภาพ 2) ความสามารถในการปฏิบัติงานในหน้าที่  
และความรับผิดชอบ 3) ความประพฤติ 4) ความสามารถในการทำงานร่วมกับผู้อื่น 5) มนุษยสัมพันธ์ และ 6) อื่นๆ )

(ลงนาม) .....

(.....)

...../...../.....

(กรุณาพับใส่ซอง ปิดผนึก และแนบไปพร้อมใบสมัคร)



โครงการปริญญาโท สาขาวิชาการบริหารทรัพยากรป่าไม้และสิ่งแวดล้อม ภาคพิเศษ  
คณะวนศาสตร์ มหาวิทยาลัยเกษตรศาสตร์

หนังสือรับรอง

ข้าพเจ้า  นาย  นาง  นางสาว  อื่น ๆ (ระบุ).....  
ตำแหน่ง ..... สถานที่ทำงาน ..... โทรศัพท์ .....

เกี่ยวข้องกับผู้สมัคร โดยเป็น  ผู้บังคับบัญชาในหน่วยงาน  อาจารย์หรือหัวหน้าสถาบัน  
 อื่น ๆ (ระบุ).....

ขอรับรองว่า  นาย  นาง  นางสาว  อื่น ๆ (ระบุ).....

ผู้สมัครเข้าศึกษาใน โครงการปริญญาโท สาขาวิชาการบริหารทรัพยากรป่าไม้และสิ่งแวดล้อม ภาคพิเศษ  
ในด้านต่าง ๆ ดังนี้ (โปรดประเมินผู้สมัครในด้านต่างๆ คือ 1) บุคลิกภาพ 2) ความสามารถในการปฏิบัติงานในหน้าที่  
และความรับผิดชอบ 3) ความประพฤติ 4) ความสามารถในการทำงานร่วมกับผู้อื่น 5) มนุษยสัมพันธ์ และ 6) อื่นๆ )

(ลงนาม) .....  
(.....)  
...../...../.....

(กรุณาพับใส่ซอง ปิดผนึก และแนบไปพร้อมใบสมัคร)



โครงการปริญญาโท สาขาวิชาการบริหารทรัพยากรป่าไม้และสิ่งแวดล้อม ภาคพิเศษ  
คณะวนศาสตร์ มหาวิทยาลัยเกษตรศาสตร์

หนังสือรับรอง

ข้าพเจ้า  นาย  นาง  นางสาว  อื่น ๆ (ระบุ).....  
ตำแหน่ง ..... สถานที่ทำงาน .....

โทรศัพท .....  
เกี่ยวข้องกับผู้สมัคร โดยเป็น  ผู้บังคับบัญชาในหน่วยงาน  อาจารย์หรือหัวหน้าสถาบัน  
 อื่น ๆ (ระบุ).....

ขอรับรองว่า  นาย  นาง  นางสาว  อื่น ๆ (ระบุ).....

ผู้สมัครเข้าศึกษาใน โครงการปริญญาโท สาขาวิชาการบริหารทรัพยากรป่าไม้และสิ่งแวดล้อม ภาคพิเศษ  
ในด้านต่าง ๆ ดังนี้ (โปรดประเมินผู้สมัครในด้านต่างๆ คือ 1) บุคลิกภาพ 2) ความสามารถในการปฏิบัติงานในหน้าที่  
และความรับผิดชอบ 3) ความประพฤติ 4) ความสามารถในการทำงานร่วมกับผู้อื่น 5) มนุษยสัมพันธ์ และ 6) อื่นๆ )

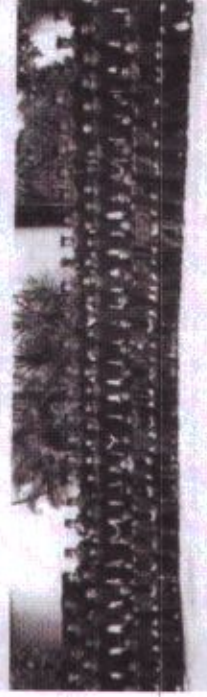
(ลงนาม) .....  
(.....)  
...../...../.....

(กรุณาพับใส่ซอง ปิดผนึก และแนบไปพร้อมใบสมัคร)



หลักสูตรวิทยาศาสตร์มหาบัณฑิต สาขาวิชาการบริหารทรัพยากรป่าไม้และสิ่งแวดล้อม จัดการเรียนการสอนสัปดาห์ละ 2 วัน คือวันเสาร์และวันอาทิตย์ เวลา 9.00- 16.00 น. ใช้เวลาในการศึกษาค้นคว้าหลักสูตรอย่างน้อย 2 ปี และไม่เกิน 4 ปี แต่ละปีแบ่งเป็น 3 ภาคการศึกษา ดังนี้

- ภาคต้น ระหว่างเดือนสิงหาคม - ธันวาคม
- ภาคปลาย ระหว่างเดือนมกราคม - พฤษภาคม
- ภาคฤดูร้อน ระหว่างเดือนมิถุนายน - กรกฎาคม



ค่าใช้จ่ายในการศึกษา

- ค่าใช้จ่ายในการศึกษา ประกอบด้วย
  - ค่าหน่วยกิต หน่วยกิตละ 2,000 บาท
  - ค่าธรรมเนียมพิเศษ ภาคการศึกษาละ 5,000 บาท
  - ค่าบำรุงห้องสมุด ภาคการศึกษาละ 1,000 บาท
  - ค่าบำรุงการศึกษา ปีการศึกษาละ 10,580 บาท
  - ค่าธรรมเนียมการทดสอบภาษาอังกฤษ 500 บาท
  - รวมค่าใช้จ่ายตลอดหลักสูตรประมาณ 200,000 บาท
- ทั้งนี้ ไม่รวมค่าใช้จ่ายในการศึกษา งาน สัรา และเอกสารประกอบการสอน



โครงการปริญญาโทฯ ภาคพิเศษ คณะวนศาสตร์ เปิดรับสมัครนิสิตใหม่ประมาณเดือนมกราคม - เดือนพฤษภาคม ของทุกปี สามารถดูรายละเอียดวันรับสมัครและดาวน์โหลดใบสมัครได้ที่ <http://admin-forest.ku.ac.th> ค่าสมัคร 500 บาท

บริการห้องพัก

สำหรับนิสิตของโครงการฯ ที่ปฏิบัติงานอยู่ต่างจังหวัด คณะวนศาสตร์ให้บริการห้องพักในอัตราพิเศษ ดังนี้  
ห้องเดี่ยว ราคา 500 บาท/คืน  
ห้องคู่ ราคา 600 บาท/คืน  
ผู้สนใจของห้องพัก สามารถติดต่อได้ที่สำนักงานเลขานุการ คณะวนศาสตร์ โทร. 02-579-0170



สอบถามข้อมูลเพิ่มเติมได้ที่  
โครงการปริญญาโทสาขาวิชาการบริหารทรัพยากรป่าไม้และสิ่งแวดล้อม ภาคพิเศษ คณะวนศาสตร์ มหาวิทยาลัยเกษตรศาสตร์  
โทร. 02-942-8660 Email: [fforh@ku.ac.th](mailto:fforh@ku.ac.th)  
Facebook: <https://www.facebook.com/fforh>



โครงการปริญญาโท ภาคพิเศษ  
สาขาวิชาการบริหารทรัพยากรป่าไม้และสิ่งแวดล้อม  
มหาวิทยาลัยเกษตรศาสตร์



ตั้งวนศาสตร์ 60 ปี ชั้น 3 ห้อง 310  
คณะวนศาสตร์ มหาวิทยาลัยเกษตรศาสตร์



50 ถนนงามวงศ์วาน แขวงลาดยาว  
เขตจตุจักร กรุงเทพฯ 10900  
โทรศัพท์ 0-2942-8660  
<http://admin-forest.ku.ac.th>



ในปี พ.ศ. 2540 คณะวนศาสตร์ได้สังเกตเห็นความจำเป็นในการพัฒนาศึกษาด้านวิชาการของบุคลากรทางการศึกษา การป่าไม้โดยเฉพาะในกลุ่มผู้บริหารระดับต้นไปจนถึงระดับสูง จึงเปิดสอนระดับปริญญาโทในลักษณะโครงการพิเศษที่จัดการเรียนการสอนในวันเสาร์และอาทิตย์ เมื่อจากผู้เรียนส่วนมากเป็นข้าราชการที่มีภาระหน้าที่ราชการ จึงมีข้อจำกัดในการศึกษาในเวลาปกติ การจัดการเรียนการสอนก่อนในระยะเวลา 2 ปีแรก ได้นำหลักสูตรวิชาศาสตรมหาบัณฑิตสาขาการจัดการป่าไม้มาใช้ และในขณะเดียวกันได้พัฒนาหลักสูตรปริญญาโทสาขาการบริหารทรัพยากรป่าไม้และนำมาใช้ตั้งแต่ปี พ.ศ. 2542 เป็นต้นมา และมีการปรับปรุงหลักสูตรให้เหมาะสมกับสถานการณ์และความก้าวหน้าทางวิชาการป่าไม้และสิ่งแวดล้อมมาเป็นลำดับ ปัจจุบันใช้หลักสูตรวิทยาศาสตรมหาบัณฑิต สาขาวิชาการบริหารทรัพยากรป่าไม้และสิ่งแวดล้อม หลักสูตรปรับปรุง พ.ศ. 2560 จนถึงปัจจุบันสามารถผลิตมหาบัณฑิตไปได้มากกว่า 600 คน



**วัตถุประสงค์**

1. เพื่อผลิตมหาบัณฑิตสาขาวิชาการบริหารทรัพยากรป่าไม้และสิ่งแวดล้อม ที่มีคุณภาพ มีคุณธรรม รู้จักรับผิดชอบ รู้จักใช้เหตุผลและวิจญาณญาณ สามารถปรับคนให้เข้ากับสังคมและสภาพแวดล้อมในปัจจุบัน
2. เพื่อพัฒนาทักษะในการวิจัยและพัฒนาผลงานวิชาการ โดยการใช้ความรู้ทางวิทยาศาสตร์ ที่นำไปสู่การตัดสินใจ การกำหนดนโยบาย และแนวทางการบริหารจัดการทรัพยากรป่าไม้ที่มีประสิทธิภาพยิ่งขึ้น

หลักสูตรแบบ ก แบบ ก 2 ที่ต้องทำวิทยานิพนธ์ มีหน่วยกิตรวม ตลอดหลักสูตร ไม่น้อยกว่า 36 หน่วยกิต ผู้จบการศึกษาจะได้รับปริญญา ว.ท.ม. (การบริหารทรัพยากรป่าไม้และสิ่งแวดล้อม) หรือ M.S.(Forest Resource and Environmental Administration) วิทยาศาในหลักสูตรมีดังนี้

- 1) วิชาเอกบังคับ 1 หน่วยกิต ประกอบด้วยวิชา : ภาควิชาทรัพยากร ป่าไม้และสิ่งแวดล้อม • หลักการบริหารทรัพยากรทรัพยากรป่าไม้และสิ่งแวดล้อม • กฎหมายและอนุสัญญาด้านป่าไม้และสิ่งแวดล้อม • การจัดการสิ่งแวดล้อมป่าไม้ • เทคนิคการวิจัยด้านการบริหารทรัพยากรป่าไม้และสิ่งแวดล้อม • การบริหารการพัฒนา
- 2) วิชาเอกเลือกไม่น้อยกว่า 4 หน่วยกิต ให้เลือกเรียนจากรายวิชาต่อไปนี้ : ทรัพยากรป่าไม้และสิ่งแวดล้อมกับการเปลี่ยนแปลงสภาพภูมิอากาศโลก • เทคโนโลยีภูมิสารสนเทศกับการบริหารทรัพยากรป่าไม้และสิ่งแวดล้อม • สวนป่าเชิงพาณิชย์และอุตสาหกรรมไม้และกระดาษ • การจัดการพื้นที่คุ้มครอง • การบริหารกลุ่มน้ำ • นโยบายและการวางแผนการอนุรักษ์ความหลากหลายทางชีวภาพ • เศรษฐศาสตร์การบริหารทรัพยากรป่าไม้และสิ่งแวดล้อม • ระเบียบวิธีเชิงปริมาณเพื่อการบริหารทรัพยากรป่าไม้และสิ่งแวดล้อม • การมีส่วนร่วมในการจัดการผู้นำและการใกล้ชิดพิพาท • มนุษยมิติในการบริหารทรัพยากรป่าไม้และสิ่งแวดล้อม • ระบบวนเกษตรและการจัดการ • การจัดการพื้นที่สีเขียวในเมือง • หลักนันทนาการและการท่องเที่ยวทางธรรมชาติ • การจัดการการท่องเที่ยวเชิงนิเวศ • เรื่องเฉพาะทางการบริหารทรัพยากรป่าไม้และสิ่งแวดล้อม • ปัญหาพิเศษ
- 3) วิชาชั้นมมนา : 2 หน่วยกิต และ วิทยานิพนธ์ : 12 หน่วยกิต

**การจัดการเรียนการสอน**

การจัดการสอนประกอบด้วยบรรยายในชั้นเรียนโดยใช้สื่อการสอนที่ทันสมัย การสัมมนา และการศึกษาดูงานในท้องถิ่น นอกชายัง มีฝึกทุกคนจะเสียค่าเงินการวิจัยเพื่อทำวิทยานิพนธ์และต้องเผยแพร่ผลงานวิจัยสู่สาธารณะ คณะ 1 เรื่อง

ผู้สนใจศึกษาดูงานหรือรับใบสมัคร ได้ที่สำนักงานโครงการปริญญาโทภาคพิเศษ ชั้น 3 อาคารศาสตร์ 60 ปี คณะวนศาสตร์ มหาวิทยาลัยเกษตรศาสตร์ บางเขน หรือดาวน์โหลดใบสมัครได้ที่ <http://admin.forest.ku.ac.th> และยื่นใบสมัครตัวตนเอง หรือส่งทางไปรษณีย์ไปที่โครงการปริญญาโทภาคพิเศษ คณะวนศาสตร์ มหาวิทยาลัยเกษตรศาสตร์ เลขที่ 50 ถนนงามวงศ์วาน เขตจตุจักร กรุงเทพมหานคร 10900



**คุณสมบัติผู้สมัคร**

1. สำเร็จการศึกษาในระดับปริญญาตรีหรือเทียบเท่า
2. ตามข้อบังคับมหาวิทยาลัยเกษตรศาสตร์ว่าด้วยการศึกษาระดับบัณฑิตศึกษาของบัณฑิตวิทยาลัย มหาวิทยาลัยเกษตรศาสตร์
3. หากมีประสบการณ์ทำงาน จะได้รับการพิจารณาเป็นพิเศษ เหมาะสำหรับการทำวิทยานิพนธ์การสิ่งแวดล้อม นักวิจัย นักวิชาการ อาจารย์สอนบัณฑิตศึกษา เจ้าหน้าที่บริหารและแผนหรือชื่อตำแหน่งอื่นๆ ที่เกี่ยวข้องกับสาขาการบริหารทรัพยากรป่าไม้และสิ่งแวดล้อมของหน่วยงานทั้งภาครัฐและเอกชน

**การคัดเลือกผู้เข้าศึกษา**

โครงการฯ รับผู้เข้าศึกษาปีละ 60 คน การคัดเลือกผู้เข้าศึกษาใช้วิธีการสอบคัดเลือกทั้งแบบข้อเขียนและสัมภาษณ์ ผู้สมัครควรมีพื้นฐานความรู้ด้านทรัพยากรธรรมชาติและสิ่งแวดล้อม แนวคิดเกี่ยวกับการบริหารทรัพยากรป่าไม้และสิ่งแวดล้อม มีประสบการณ์ในภาคส่วนที่เกี่ยวข้อง ตลอดจนควรเป็นผู้มีความพร้อมในการที่จะศึกษาต่อระดับปริญญาโท