



หัวข้อนำเสนอ



สรุปสถานการณ์น้ำท่วม เดือน สิงหาคม 2567



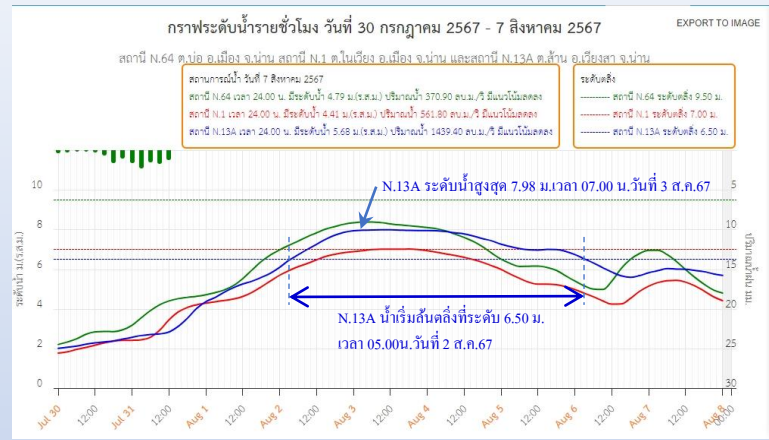
คาดการณ์ฤดูฝน 2567 (กันยายน 2567)



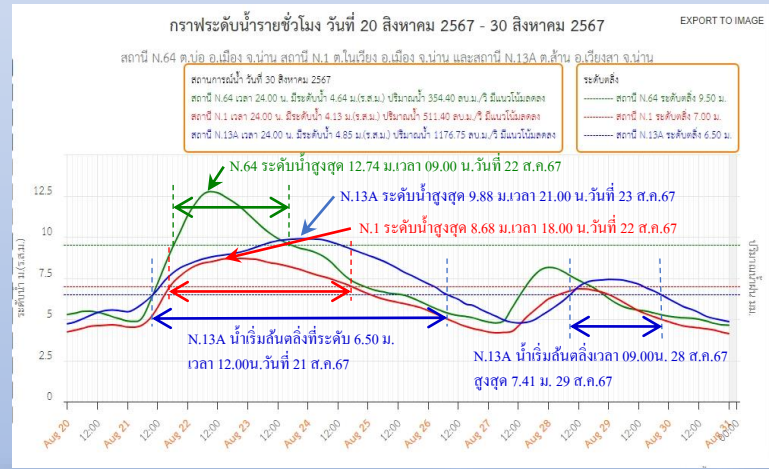
เตือนพายุโซนร้อน “ยาจิ” (YAGI)



สรุปสถานการณ์น้ำท่วม เดือน สิงหาคม 2567 ลุ่มน้ำน่าน (N.64-N.1-N.13A)



>> N.13A น้ำเริ่มล้นตลิ่งที่ระดับ 6.50 ม. เวลา 05.00น.วันที่ 2 ส.ค.67
ระดับน้ำสูงสุด 7.98 ม.เวลา 07.00 น.วันที่ 3 ส.ค.67

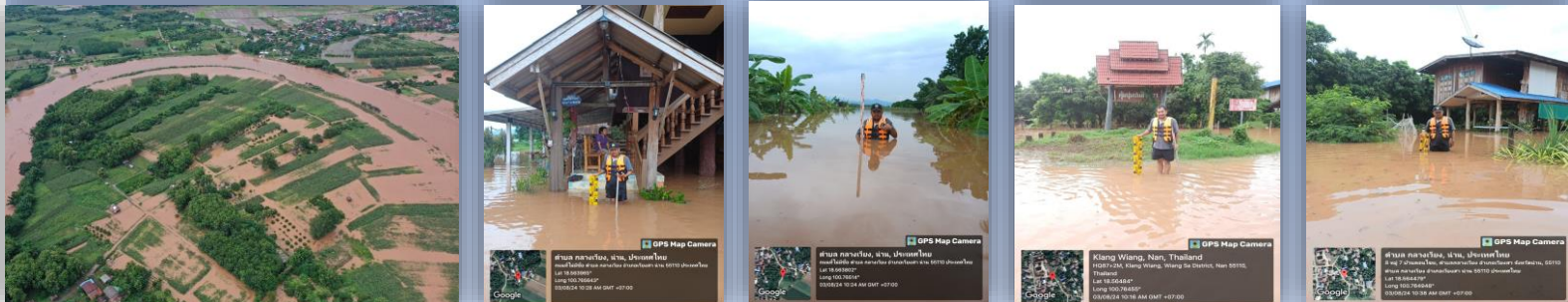


>> N.64 น้ำเริ่มล้นตลิ่งที่ระดับ 9.50 ม. เวลา 20.00 น.วันที่ 21 ส.ค.67
ระดับน้ำสูงสุด 12.74 ม.เวลา 09.00 น.วันที่ 22 ส.ค.67

>> N.1 น้ำเริ่มล้นตลิ่งที่ระดับ 7.00 ม. เวลา 19.00 น.วันที่ 21 ส.ค.67
ระดับน้ำสูงสุด 8.68 ม.เวลา 18.00 น.วันที่ 22 ส.ค.67

>> N.13A น้ำเริ่มล้นตลิ่งที่ระดับ 6.50 ม. เวลา 12.00น.วันที่ 21 ส.ค.67
ระดับน้ำสูงสุด 9.88 ม.เวลา 21.00 น.วันที่ 23 ส.ค.67

>> N.13A น้ำเริ่มล้นตลิ่งที่ระดับ 6.50 ม. เวลา 09.00น.วันที่ 28 ส.ค.67
ระดับน้ำสูงสุด 7.41 ม.เวลา 00.00 น.วันที่ 29 ส.ค.67



Source: Esri, Maxar, Earthstar Geographics, and the GIS User Community

สรุปสถานการณ์น้ำท่วม เดือน สิงหาคม 2567 ลุ่มน้ำยม (Y.20-Y.1C-Y.37)

กราฟระดับน้ำรายชั่วโมง วันที่ 18 สิงหาคม 2567 - 29 สิงหาคม 2567

EXPORT TO IMAGE

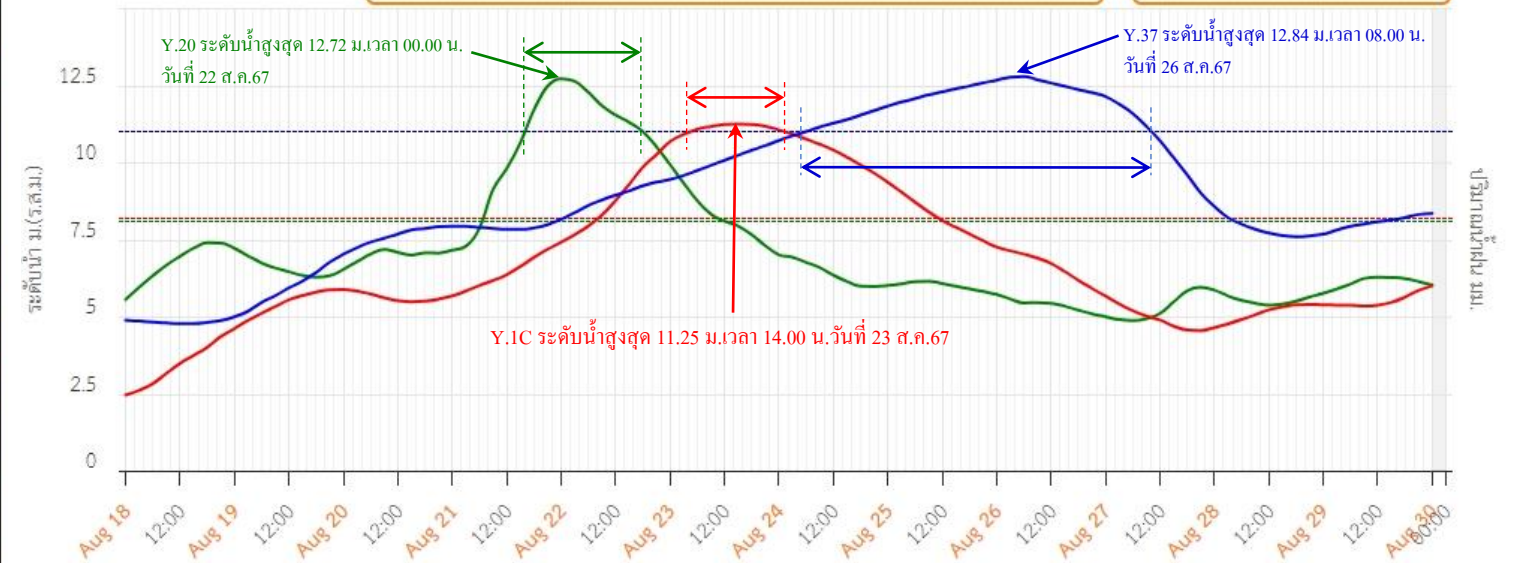
สถานี Y.20 ต.เตาปูน อ.สอง จ.แพร่ สถานี Y.1C ต.ป่าแม่ต อ.เมือง จ.แพร่ และสถานี Y.37 ต.วังชัน อ.วังชิ้น จ.แพร่

สถานการณ์น้ำ วันที่ 29 สิงหาคม 2567

สถานี Y.20 เวลา 24.00 น. มีระดับน้ำ 6.02 ม.(ร.ส.ม.) ปริมาณน้ำ 379.50 ลบ.ม./วิ มีแนวโน้มลดลง
สถานี Y.1C เวลา 24.00 น. มีระดับน้ำ 5.99 ม.(ร.ส.ม.) ปริมาณน้ำ 645.50 ลบ.ม./วิ มีแนวโน้มเพิ่มขึ้น
สถานี Y.37 เวลา 24.00 น. มีระดับน้ำ 8.34 ม.(ร.ส.ม.) ปริมาณน้ำ 719.40 ลบ.ม./วิ มีแนวโน้มเพิ่มขึ้น

ระดับตลิ่ง

----- สถานี Y.20 ระดับตลิ่ง 8.10 ม.
----- สถานี Y.1C ระดับตลิ่ง 8.20 ม.
----- สถานี Y.37 ระดับตลิ่ง 11.00 ม.

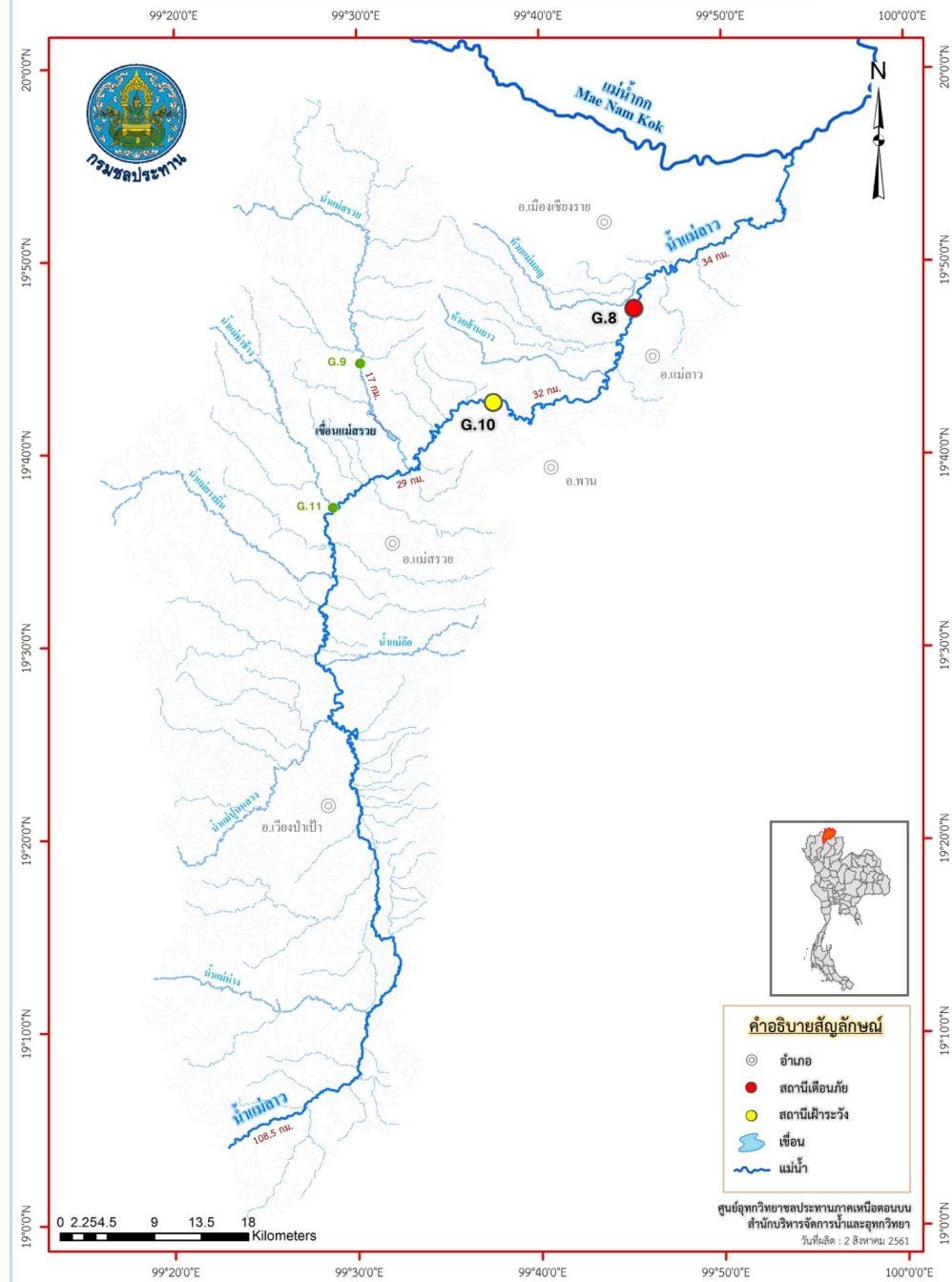


>> Y.20 น้ำเริ่มล้นตลิ่งที่ระดับ 8.10 ม. เวลา 08.00 น. วันที่ 21 ส.ค.67 ระดับน้ำสูงสุด 12.72 ม.เวลา 00.00 น. วันที่ 22 ส.ค.67

>> Y.1C น้ำเริ่มล้นตลิ่งที่ระดับ 8.20 ม. เวลา 10.00 น. วันที่ 22 ส.ค.67 ระดับน้ำสูงสุด 11.25 ม.เวลา 14.00 น. วันที่ 23 ส.ค.67

>> Y.37 น้ำเริ่มล้นตลิ่งที่ระดับ 11.00 ม. เวลา 08.00 น. วันที่ 24 ส.ค.67 ระดับน้ำสูงสุด 12.84 ม.เวลา 08.00 น. วันที่ 26 ส.ค.67





สรุปสถานการณ์น้ำท่วม เดือน สิงหาคม 2567 ลุ่มน้ำโขงเหนือ (แม่ลาว) (G.10-G.8)

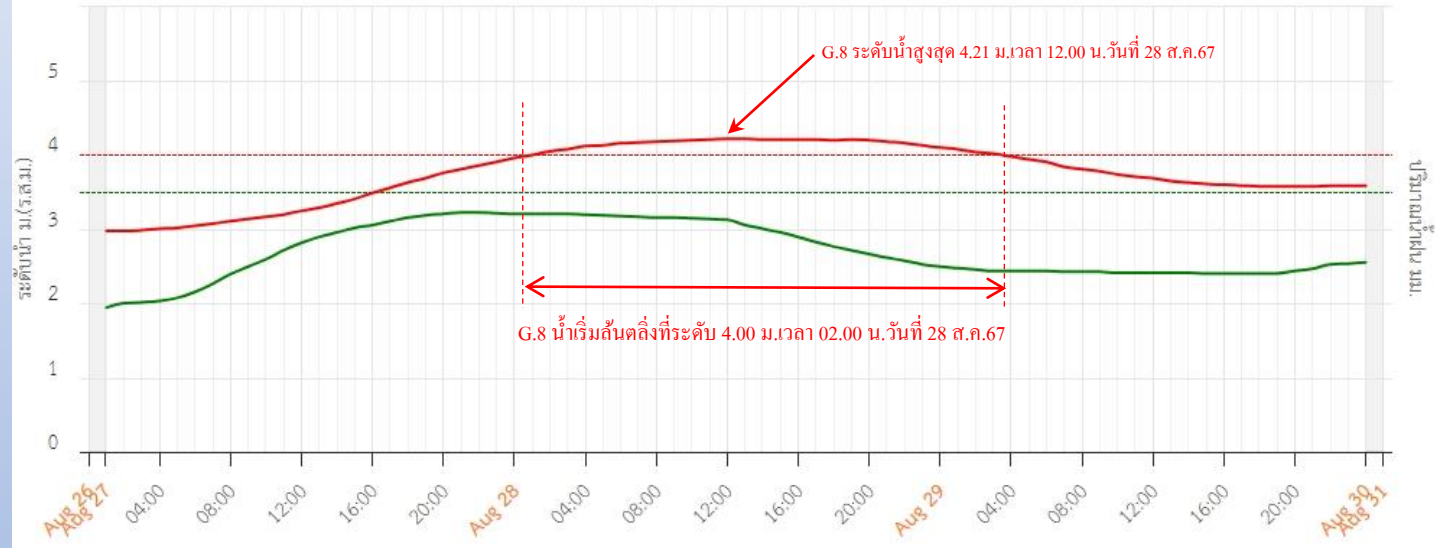
กราฟระดับน้ำรายชั่วโมง วันที่ 26 สิงหาคม 2567 - 29 สิงหาคม 2567

EXPORT TO IMAGE

สถานี G.10 ต.แม่สรวย อ.แม่สรวย จ.เชียงราย สถานี G.8 ต.บัวสลี อ.แม่ลาว จ.เชียงราย

สถานการณ์น้ำ วันที่ 29 สิงหาคม 2567
สถานี G.10 เวลา 24.00 น. มีระดับน้ำ 2.55 ม.(ร.ต.ม.) ปริมาณน้ำ 140.54 ลบ.ม./วิ มีแนวโน้มเพิ่มขึ้น
สถานี G.8 เวลา 24.00 น. มีระดับน้ำ 3.58 ม.(ร.ต.ม.) ปริมาณน้ำ 155.60 ลบ.ม./วิ มีแนวโน้มทรงตัว

ระดับตลิ่ง
----- สถานี G.10 ระดับตลิ่ง 3.50 ม.
----- สถานี G.8 ระดับตลิ่ง 4.00 ม.

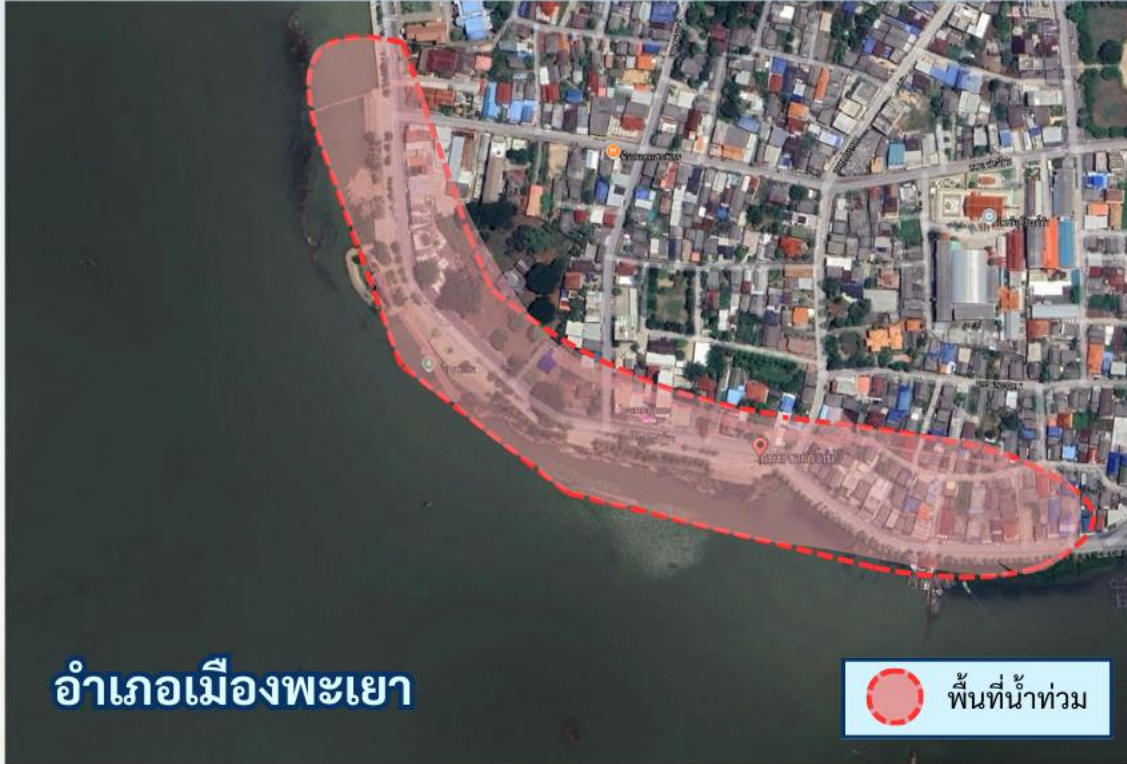


>> G8 น้ำเริ่มขึ้นตลิ่งที่ระดับ 4.00 ม. เวลา 02.00 น.วันที่ 28 ส.ค.67 ระดับน้ำสูงสุด 4.21 ม.เวลา 12.00 น.วันที่ 28 ส.ค.67



สถานการณ์อุทกภัย จังหวัดพะเยา

ข้อมูล ณ วันที่ 3 กันยายน 2567 เวลา 18.30 น.





คาดหมายฤดูฝนของประเทศไทย ปี 2567

ปริมาณฝนรวมในช่วงฤดูฝนของทั้งประเทศในปีนี้จะ **ใกล้เคียงค่าปกติ** และใกล้เคียงกับปีที่ผ่านมา (ปีที่แล้วปริมาณฝนมากกว่าค่าปกติร้อยละ 1)

ฤดูฝนปีนี้ ของประเทศไทย
เริ่มต้น **วันที่ 20 พฤษภาคม 2567**
สิ้นสุด **กลางเดือน ต.ค. 67**

ฝนเพิ่มมากขึ้นและต่อเนื่อง
ฝนตก **40-60%** ของพื้นที่
กับมีฝนหนักบางพื้นที่
โดยเฉพาะ ภาคตะวันออกและภาคใต้ฝั่งตะวันตก
มีฝนตก **60-80%** ของพื้นที่กับมีฝนตกหนัก
ถึงหนักมากในบางแห่ง

ฝนตกชุกหนาแน่น
ฝนตก **60-80%** ของพื้นที่เป็นส่วนใหญ่
กับมีฝนหนักหลายพื้นที่และหนักมากในบางแห่ง
ซึ่งจะก่อให้เกิดสภาวะน้ำท่วมฉับพลัน น้ำป่าไหลหลาก
รวมทั้งน้ำล้นตลิ่งได้ในบางพื้นที่

ฤดูฝนปีนี้ คาดว่า
พายุหมุนเขตร้อนจะเคลื่อน
เข้าสู่ประเทศไทย จำนวน **1-2 ลูก**
โดยมีโอกาสสูงที่จะเคลื่อนผ่านบริเวณ
ภาคตะวันออกเฉียงเหนือและภาคเหนือ
ในช่วงเดือนสิงหาคมหรือกันยายน

ปลาย พ.ค. - กลาง มิ.ย.

ส.ค. - ก.ย.

กลาง มิ.ย. - กลาง ก.ค.

ตุลาคม

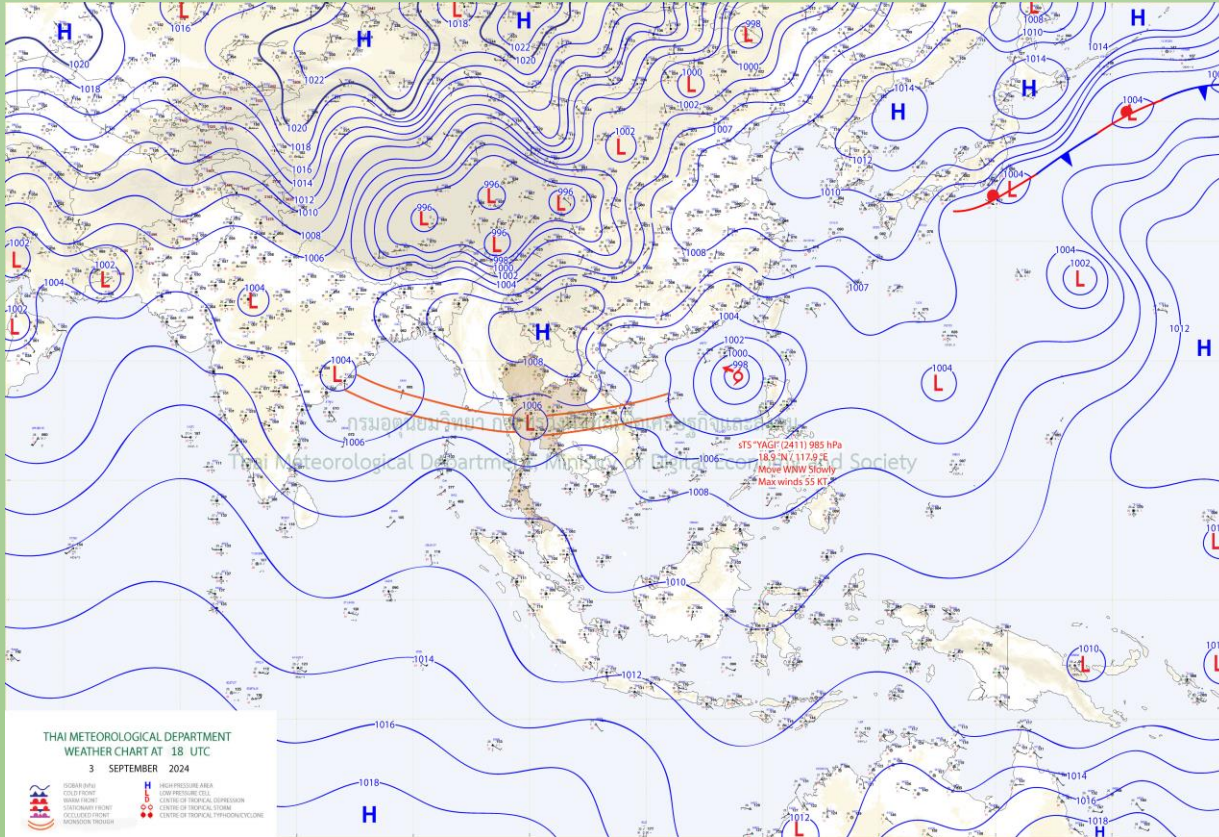
ปริมาณและการกระจายของฝนลดลง
อาจทำให้เกิดการขาดแคลนน้ำในบางแห่ง
โดยเฉพาะพื้นที่นอกเขตชลประทาน

บริเวณภาคเหนือและภาคตะวันออกเฉียงเหนือ
มีฝนลดลงและเริ่มจะมีอากาศหนาวเย็นในตอนเช้า
โดยเฉพาะตอนบนของภาค
บริเวณภาคกลาง ภาคตะวันออก และภาคใต้
มีฝนตกชุกหนาแน่นต่อไป กับมีฝนตกหนักหลายพื้นที่
และหนักมากในบางแห่ง

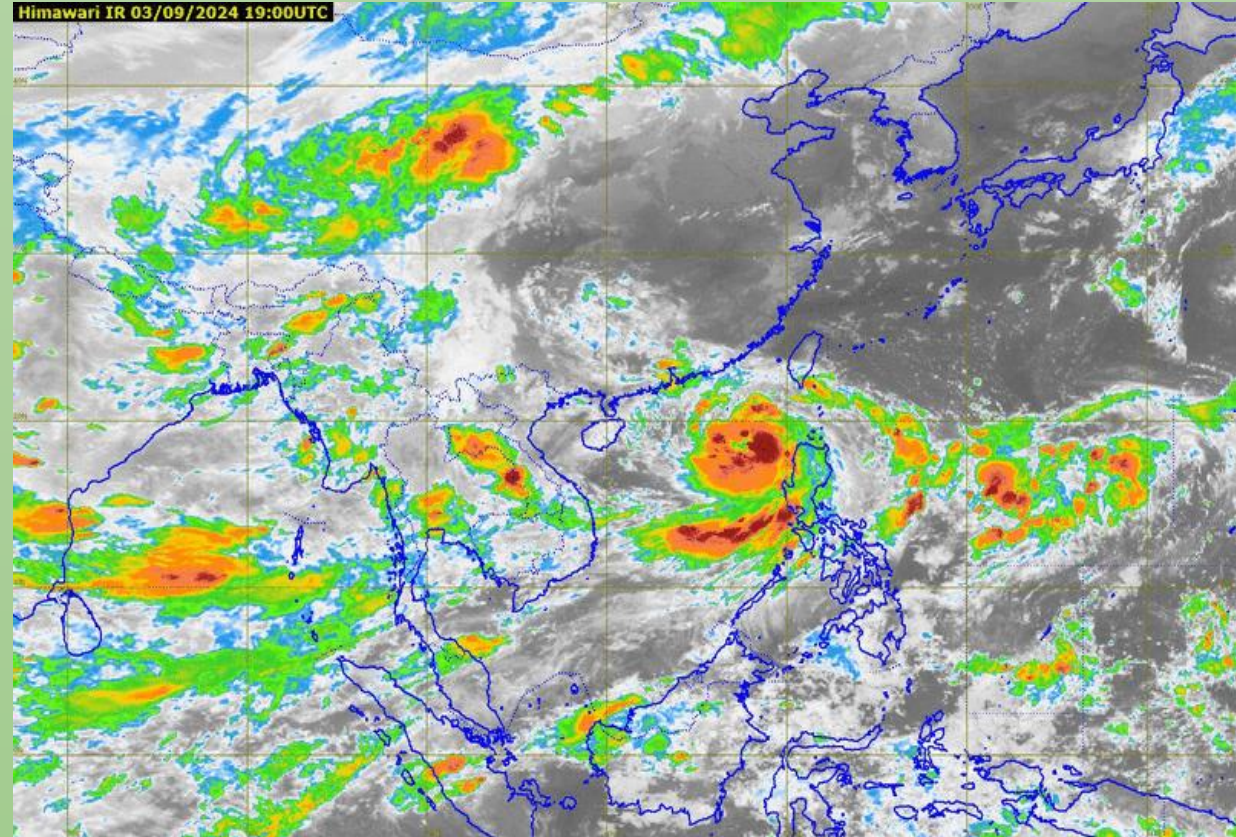
สิงหาคมและกันยายน
ฝนตกชุกหนาแน่น
ระวัง !!
ฝนที่ตกสะสม น้ำท่วมฉับพลัน น้ำป่าไหลหลาก

แผนที่อากาศผิวพื้น วันที่ 4 ก.ย. 2567 เวลา 01.00 น.

ภาพถ่ายดาวเทียม



ข้อมูลจาก : กรมอุตุนิยมวิทยา
<https://www.tmd.go.th/supportData/synopticCharts>



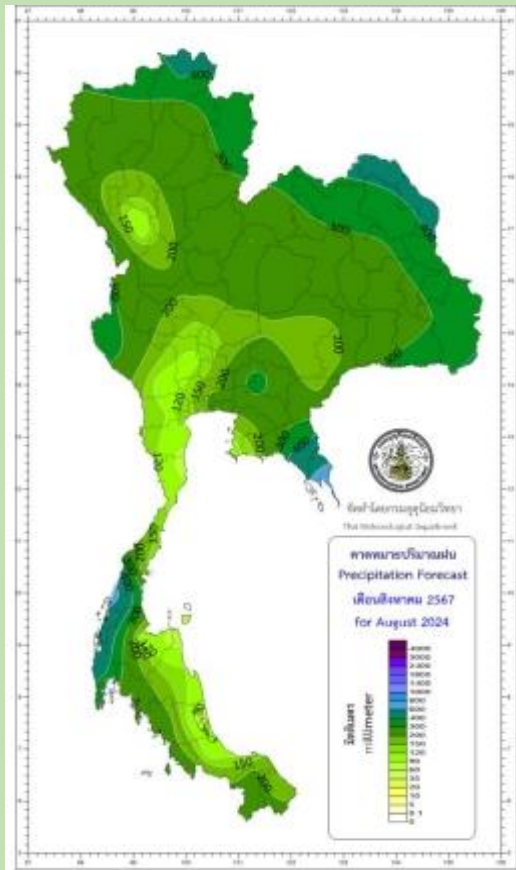
ข้อมูลจาก : กรมอุตุนิยมวิทยา
<http://www.sattmet.tmd.go.th/satmet/mergesat.html>

ร่องมรสุมพาดผ่านภาคเหนือตอนล่าง ภาคกลาง และภาคตะวันออกเฉียงเหนือตอนล่าง ประกอบกับมีหย่อมความกดอากาศต่ำบริเวณภาคกลางตอนล่าง และมีพายุโซนร้อนกำลังแรง “ยาจิ” (YAGI) บริเวณทะเลจีนใต้ตอนบน

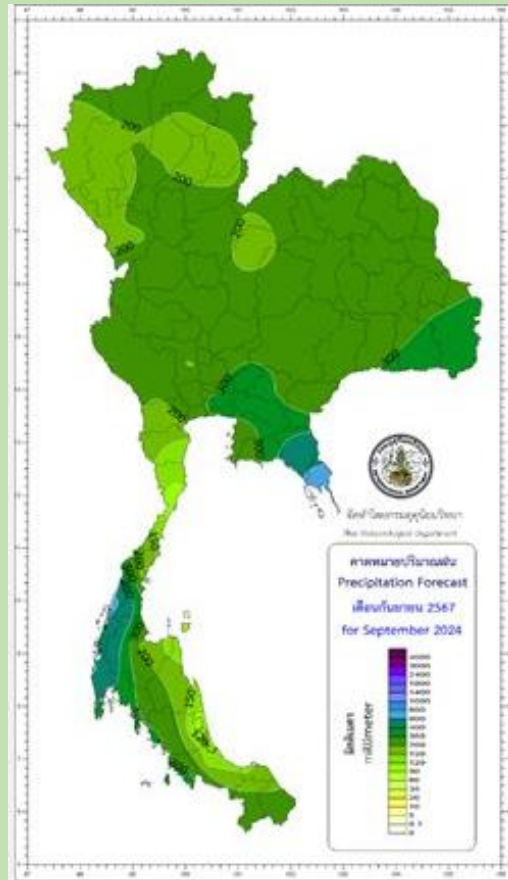
คาดหมายปริมาณฝน กันยายน 2567



คาดหมายฝนเดือนสิงหาคม 2567



คาดหมายฝนเดือนกันยายน 2567



คาดหมายฝนเดือน ก.ย. 67

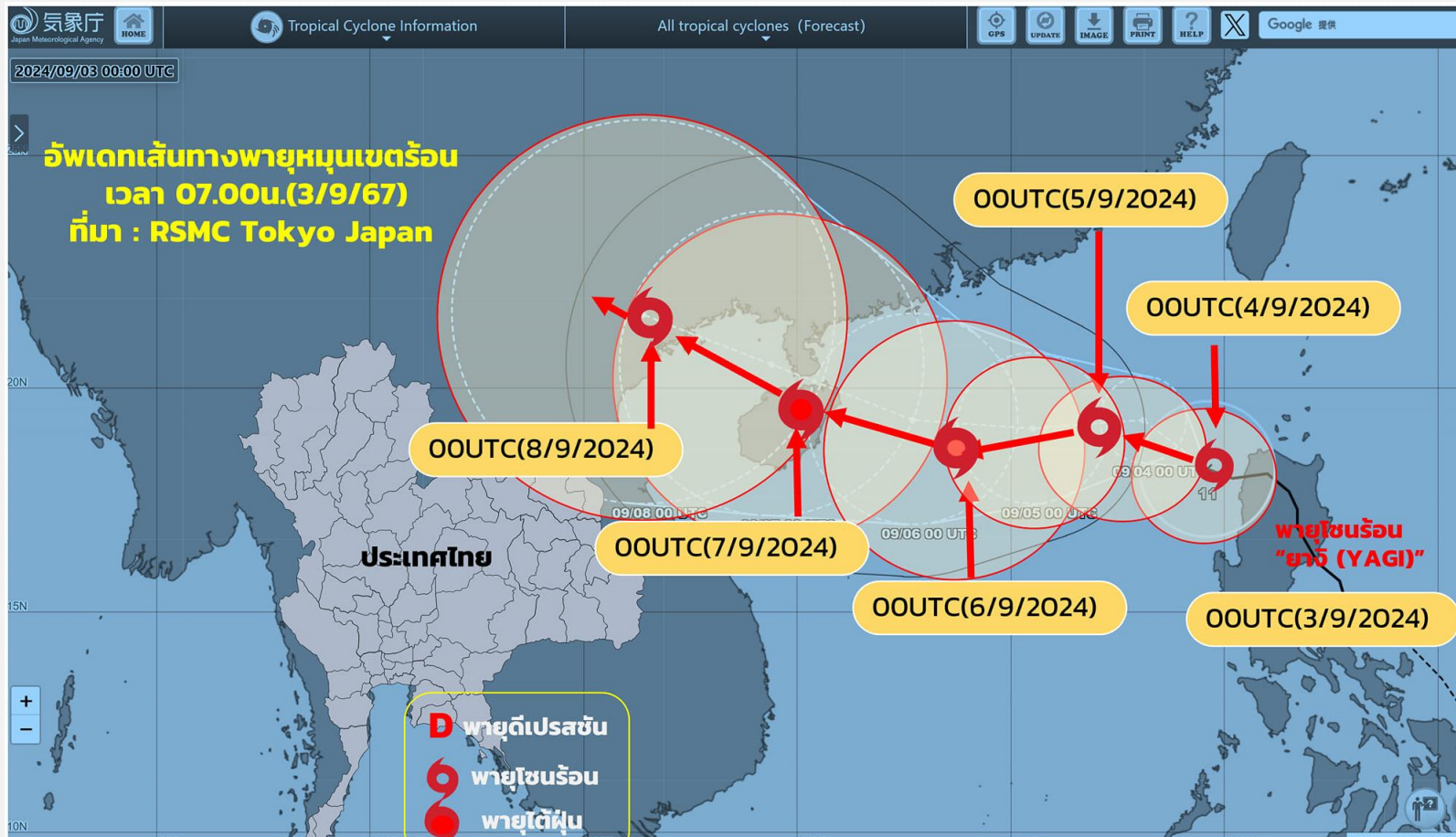
ประเทศไทยมีฝนตกชุกหนาแน่น และพื้นที่ส่วนใหญ่มีฝนตกชุกมากที่สุดในรอบปีจากอิทธิพลของร่องมรสุมที่พาดผ่านบริเวณภาคตะวันออกเฉียงเหนือตอนล่าง ภาคกลางตอนบนและภาคตะวันออก ประกอบกับมรสุมตะวันตกเฉียงใต้ที่พัดปกคลุมประเทศไทยมีกำลังแรงเป็นระยะ ๆ นอกจากนี้อาจได้รับอิทธิพลจากพายุเขตร้อนเคลื่อนเข้ามาใกล้หรือเข้าสู่ประเทศไทยบริเวณภาคตะวันออกเฉียงเหนือตอนล่าง ภาคตะวันออกและภาคกลาง

ระวัง ! พายุหมุนเขตร้อนจะเคลื่อนตัวเข้ามาใกล้หรือเคลื่อนผ่านภาคเหนือและภาคตะวันออกเฉียงเหนือในเดือนกันยายน

ข้อมูล initial data จากแบบจำลอง CFSv2



คาดการณ์เส้นทางการเคลื่อนตัวของพายุโซนร้อน"ยากิ"



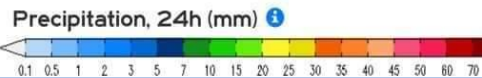
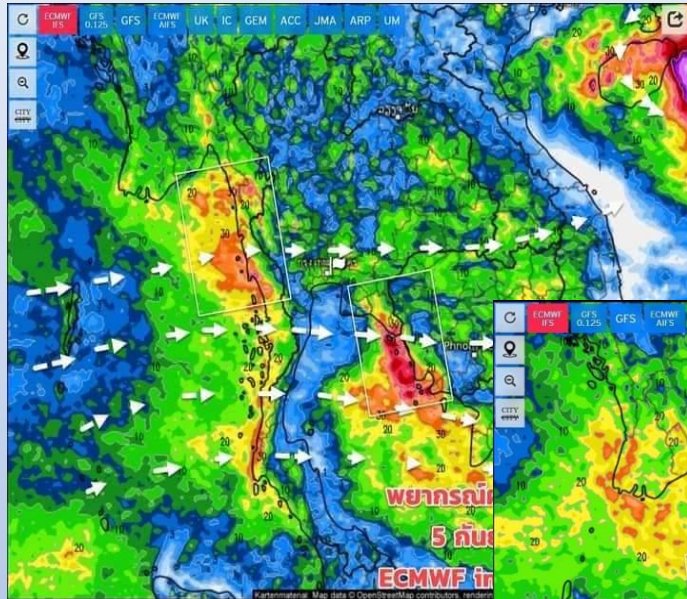
ข้อมูลข่าว : <https://www.prachachat.net/economy/news-1643448>

พายุ "ยากิ"

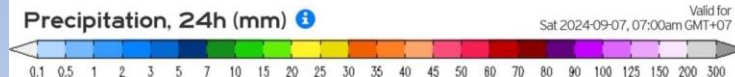
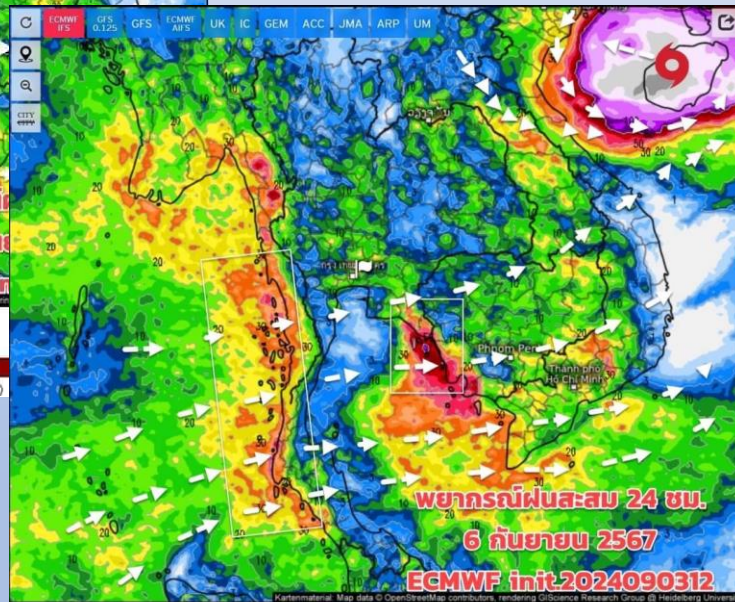
คาดว่าพายุนี้จะทวีกำลังแรงขึ้นอีกเมื่ออยู่ในทะเล และเคลื่อนตัวผ่านเกาะไหหลำ อ่าวตังเกี๋ย และขึ้นฝั่งที่ประเวียดนามตอนบน ในช่วงวันที่ 7-8 ก.ย.67 ยังไม่เคลื่อนเข้าสู่ประเทศไทย แต่จะช่วยให้มีมรสุมที่พัดปกคลุมประเทศไทยมีกำลังแรงต่อเนื่อง ส่งผลให้มีฝนตกเพิ่มในพื้นที่ภาคเหนือตอนบน ภาคอีสาน



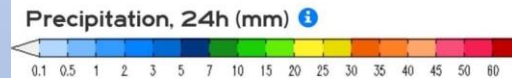
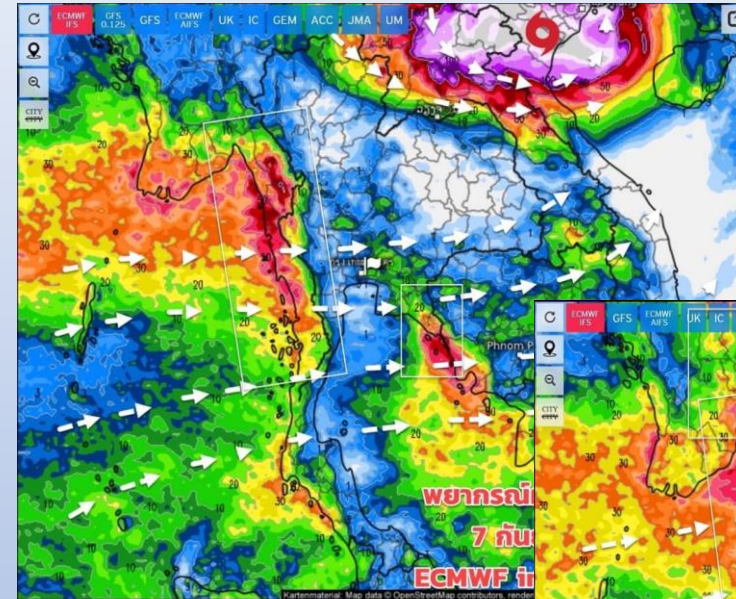
คาดการณ์เส้นทางการเคลื่อนตัวของพายุโซนร้อนกำลังแรง "ยากิ" จากโมเดล ECMWF AIFS



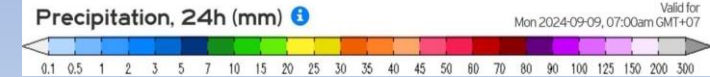
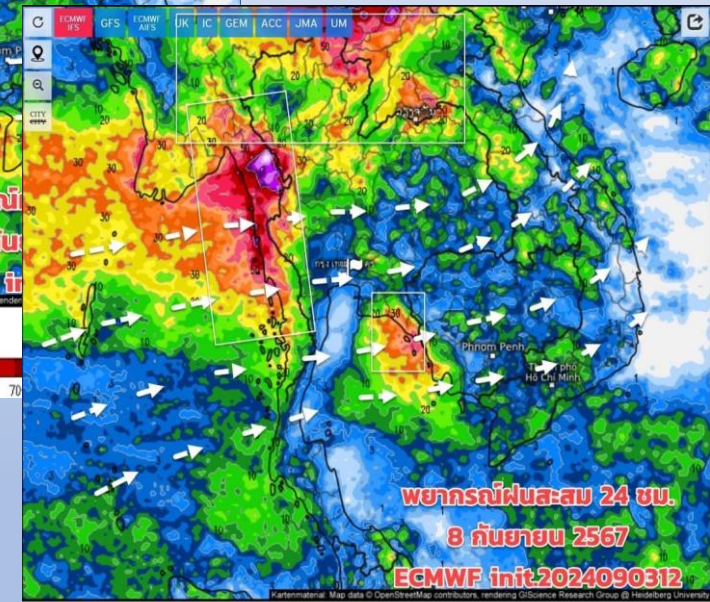
5 กันยายน 2567



6 กันยายน 2567

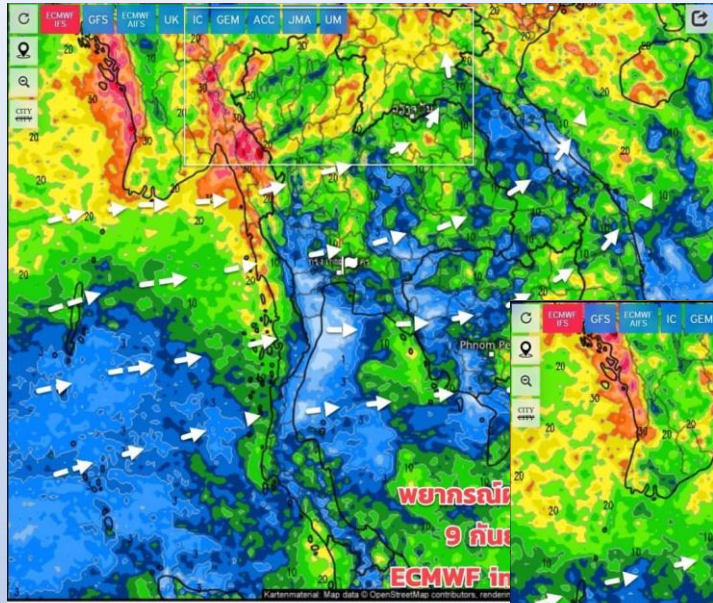


7 กันยายน 2567

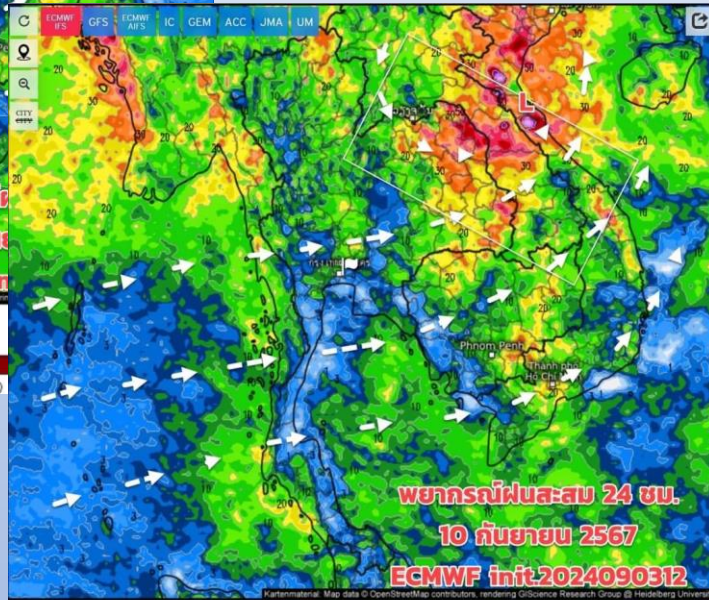


8 กันยายน 2567

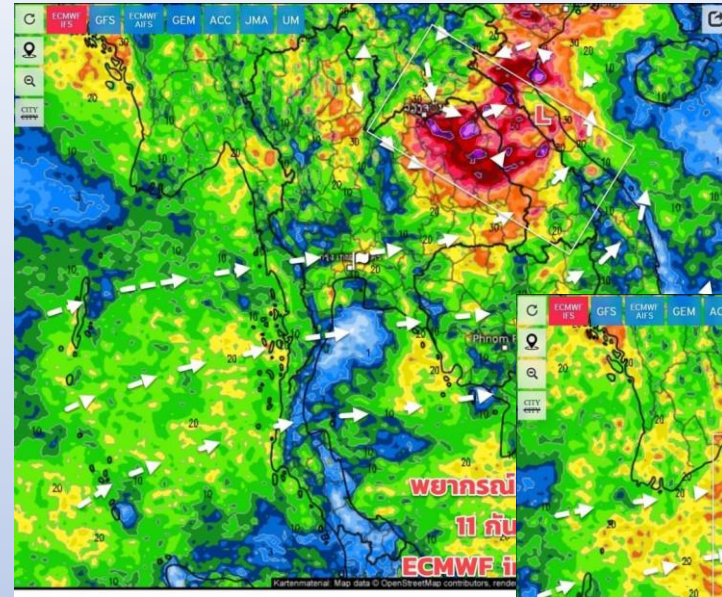
คาดการณ์เส้นทางการเคลื่อนตัวของพายุโซนร้อนกำลังแรง "ยากิ" จากโมเดล ECMWF AIFS



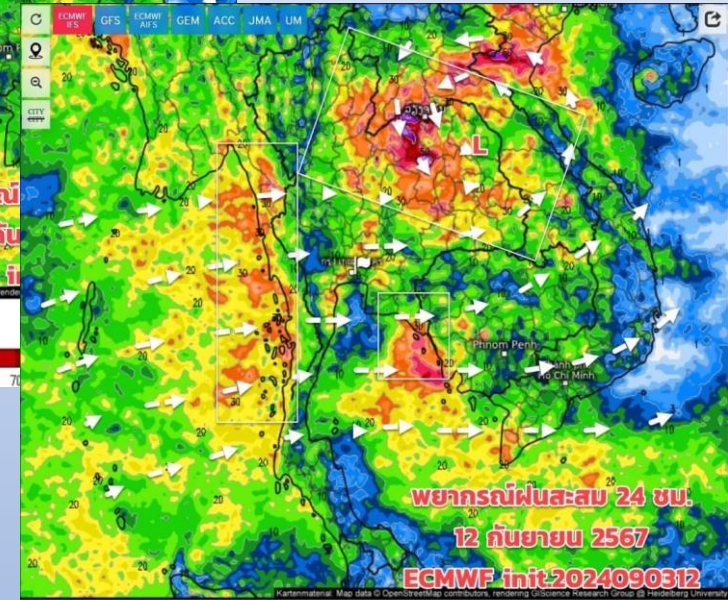
9 กันยายน 2567



10 กันยายน 2567



11 กันยายน 2567



12 กันยายน 2567

เตือน!! พายุยากิ

จะมีผลทำให้เกิดฝนตกเพิ่มขึ้นในพื้นที่ภาคเหนือตอนบน ภาคอีสานตอนบน รวมถึงบริเวณจังหวัดมุกดาหาร, อ่างางเจริญ, ยโสธร, อุบลราชธานี และศรีสะเกษ