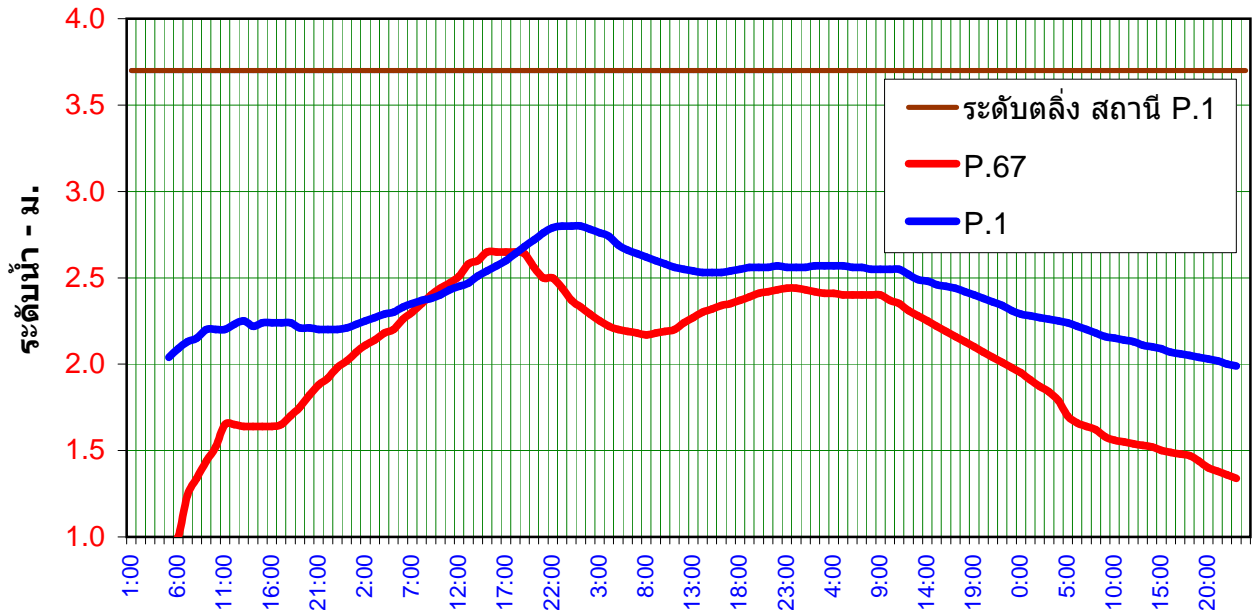
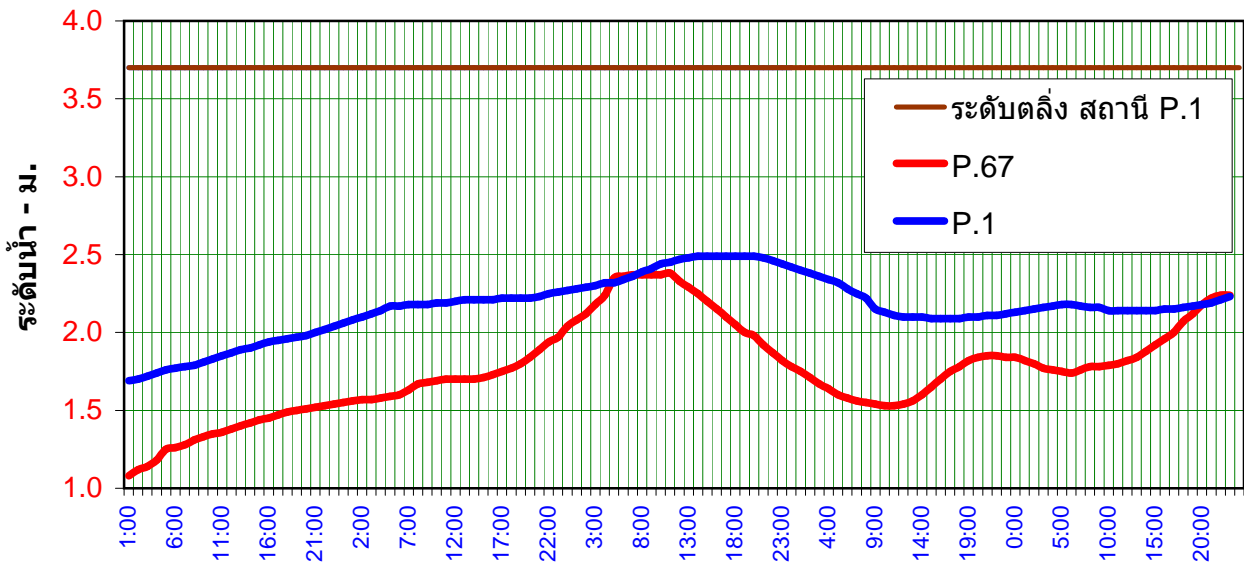


ระดับน้ำปึงรายชั่วโมงที่สถานี P.67และสถานีP.1
12 สิงหาคม - 16 สิงหาคม 2553



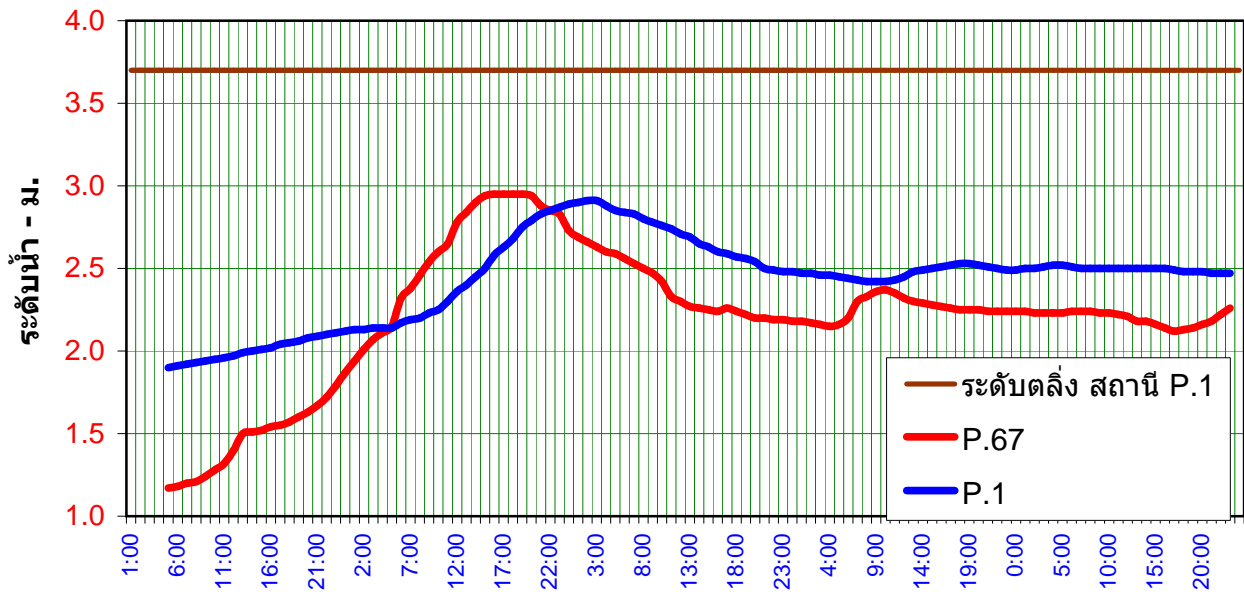
12 ส.ค. 53	13 ส.ค. 53	14 ส.ค. 53	15 ส.ค. 53	16 ส.ค. 53
------------	------------	------------	------------	------------

ระดับน้ำปึงรายชั่วโมงที่สถานี P.67และสถานีP.1
22 สิงหาคม - 26 สิงหาคม 2553



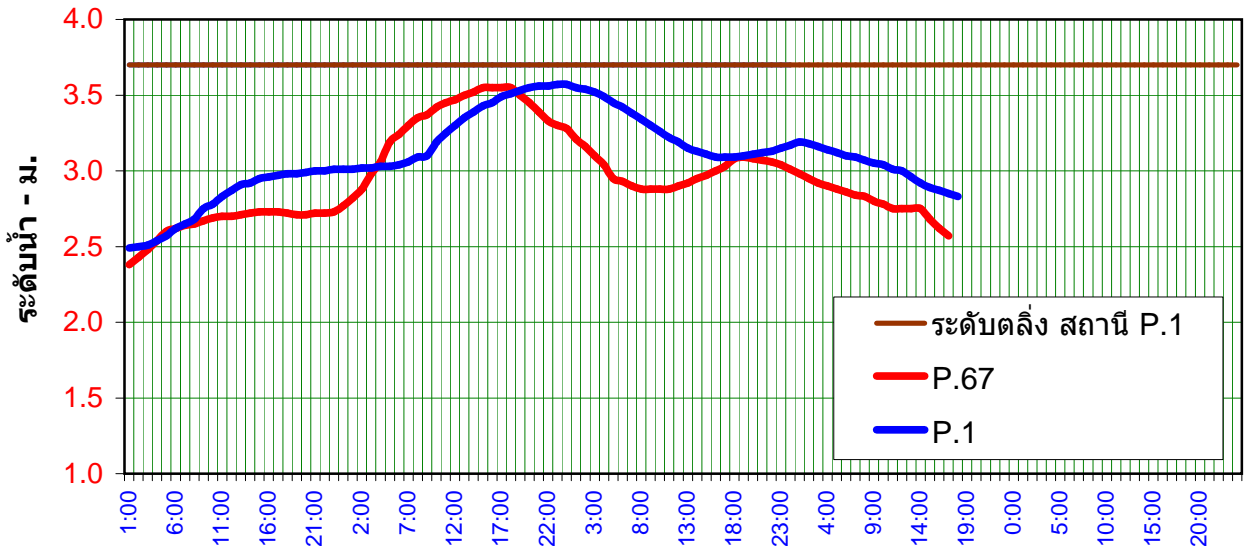
22 ส.ค. 53	23 ส.ค. 53	24 ส.ค. 53	25 ส.ค. 53	26 ส.ค. 53
------------	------------	------------	------------	------------

ระดับน้ำปึงรายชั่วโมงที่สถานี P.67และสถานีP.1
11 กันยายน - 15 กันยายน 2553



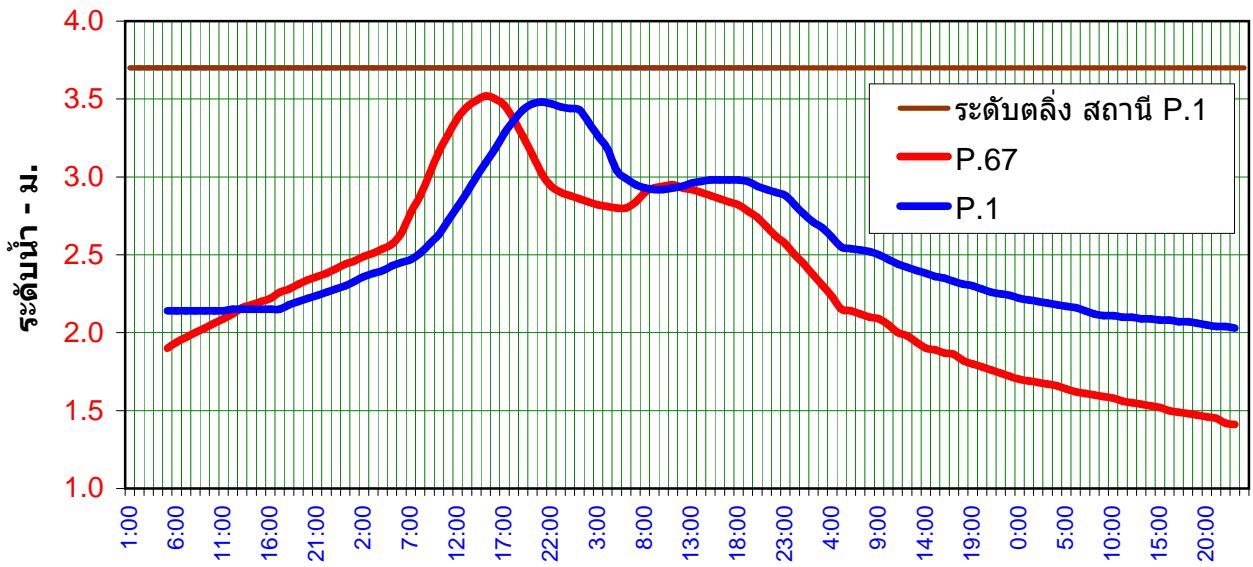
11 ก.ย. 53 12 ก.ย. 53 13 ก.ย. 53 14 ก.ย. 53 15 ก.ย. 53

ระดับน้ำปึงรายชั่วโมงที่สถานี P.67และสถานีP.1
16 กันยายน - 20 กันยายน 2553



16 ก.ย. 53 17 ก.ย. 53 18 ก.ย. 53 19 ก.ย. 53 20 ก.ย. 53

ระดับน้ำปึงรายชั่วโมงที่สถานี P.67และสถานีP.1
27 กันยายน - 1 ตุลาคม 2553



27 ก.ย. 53	28 ก.ย. 53	29 ก.ย. 53	30 ก.ย. 53	1 ต.ค. 53
-------------------	-------------------	-------------------	-------------------	------------------